

◆水沢第2砂防堰堤



全景



令和5年度工事完了

令和5年12月



令和5年10月

・護床工



令和5年9月

・側壁工



令和5年8月

・側壁工



令和5年7月

・側壁工



令和5年度工事開始

令和5年6月

・側壁工



令和4年度工事完了

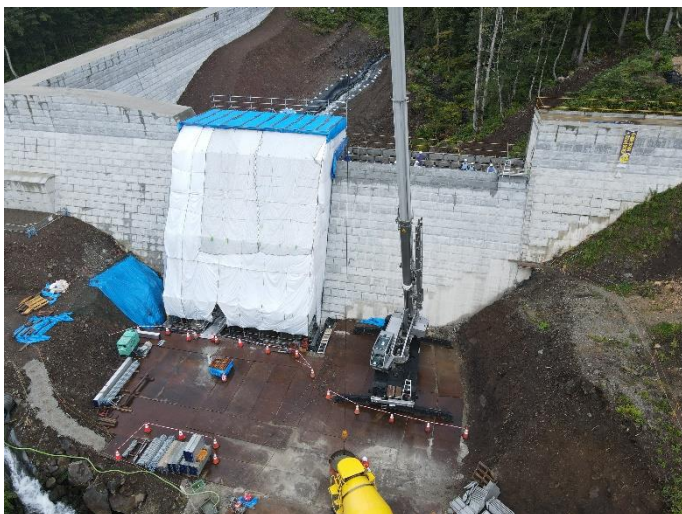
令和4年11月

・スリット組み立て



令和4年10月

・コンクリート堰堤工



令和4年9月

・コンクリート堰堤工



令和4年8月

・コンクリート堰堤工



令和4年7月

・掘削工



令和4年度工事開始

令和4年6月

・掘削工



令和3年度工事完了

令和3年12月



令和3年11月

・後片付け



令和3年10月

・ 鋼製堰堤工（コンクリート打設）



令和3年9月

・ 鋼製堰堤工（コンクリート打設）



令和3年8月

・ 鋼製堰堤工（コンクリート打設）



令和3年7月

・ 堰堤工 / 掘削工



令和3年6月

・ 堰堤工 / 掘削工



令和3年5月

・堰堤工／掘削工



令和3年度工事開始

令和3年4月

・掘削工／管理用道路



令和2年度工事完了

令和2年11月

・埋設管移設／法面工



令和2年10月

・ 工事用道路／埋設管移設



令和2年9月

・ 堰堤工／管理用道路



令和2年8月

・ 工事用道路／堰堤工／管理用道路



令和2年7月

・ 工事用道路 / 堰堤工 / 管理用道路



令和2年6月

・工事用道路造成（水沢登山道）



令和2年5月

・準備工 ～ 伐採

