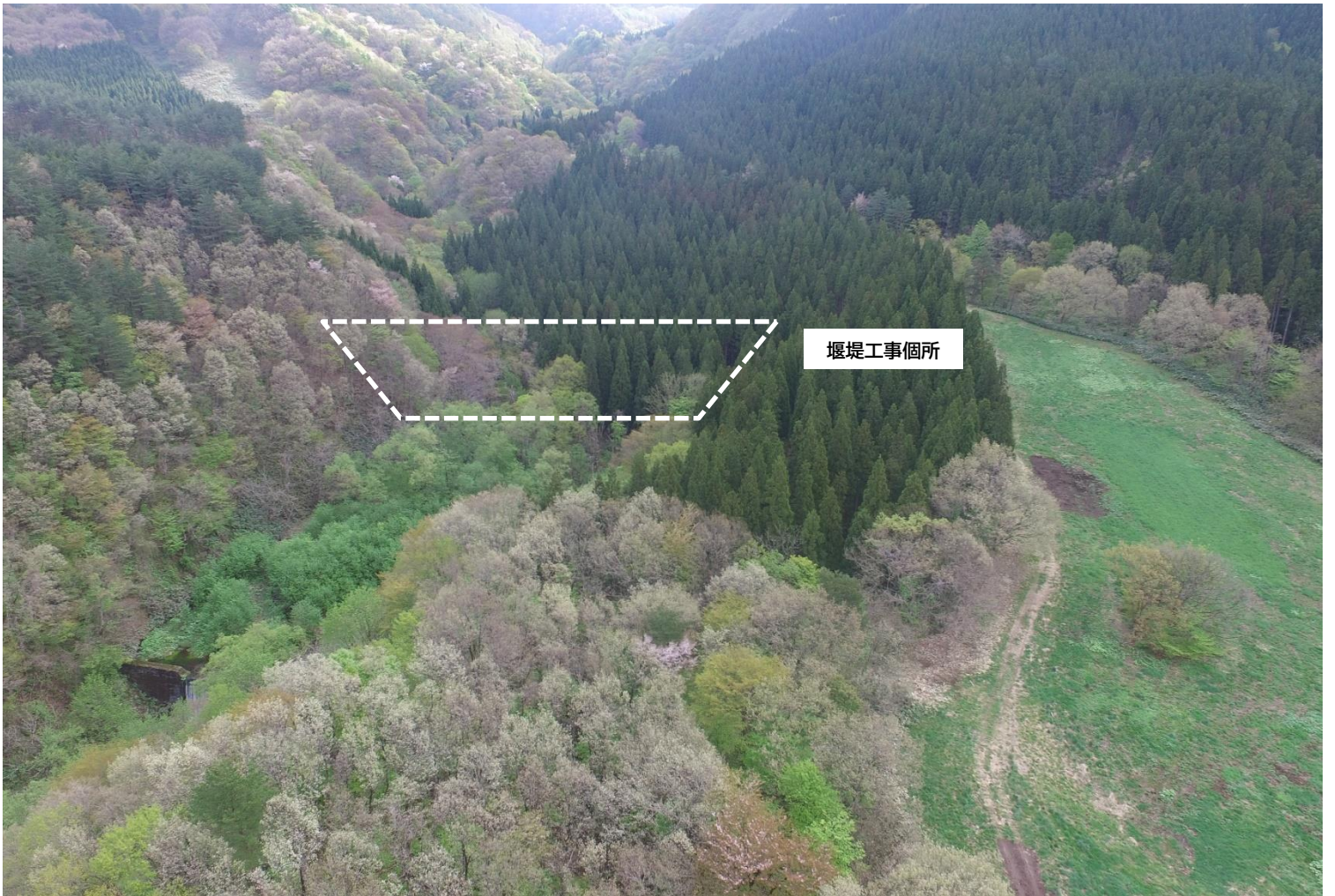
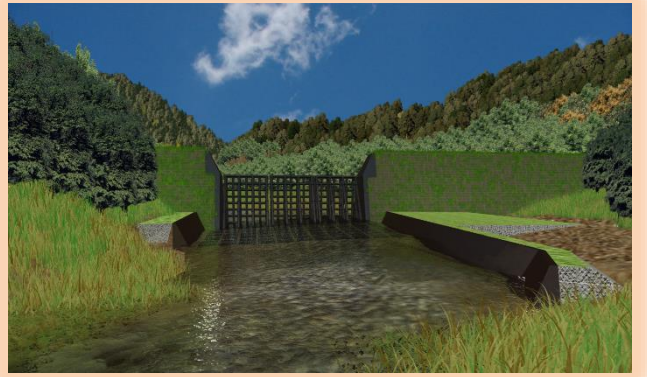


◆北桧木内川第2砂防堰堤



令和5年度工事完了

令和5年12月



令和5年11月

・ 転流工



令和5年10月

・ 鋼製堰堤工



令和5年9月

・ 鋼製堰堤工



令和5年8月

・鋼製堰堤工



令和5年7月

・鋼製堰堤工



令和5年度工事開始

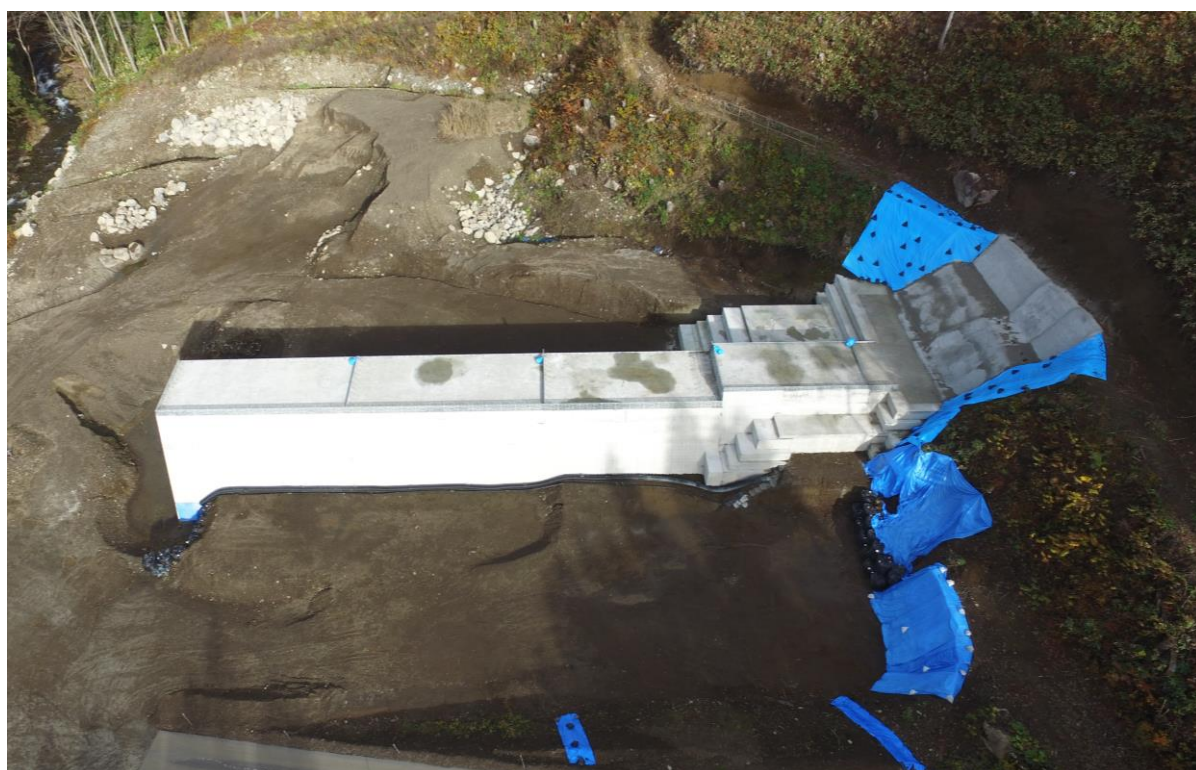
令和5年6月

・鋼製堰堤工



令和4年度工事完了

令和4年12月



令和4年11月

・ 施工完了



令和4年10月

・埋め戻し. 整地



令和4年9月

・コンクリート堰堤本体工



令和4年8月

・コンクリート堰堤本体工



令和4年7月

・コンクリート堰堤本体工



令和4年度工事開始

令和4年6月

・コンクリート堰堤本体工



令和3年度工事完了

令和3年12月



令和3年11月

・鋼製堰堤工（コンクリート打設）



令和3年10月

・ 左岸掘削工／道路土工



令和3年9月

・ 左岸掘削工／道路土工



令和3年8月

・左岸掘削工／道路土工



令和3年7月

・ 伐木处理工 / 道路土工



令和3年6月

・ 伐木処理工／道路土工



令和3年5月

・準備工

