

じん ← 6 神宮寺バイパス

明日を繋ぐ
確かな道

13



国土交通省東北地方整備局
湯沢河川国道事務所

平成15年4月より事務所名が変わりました。

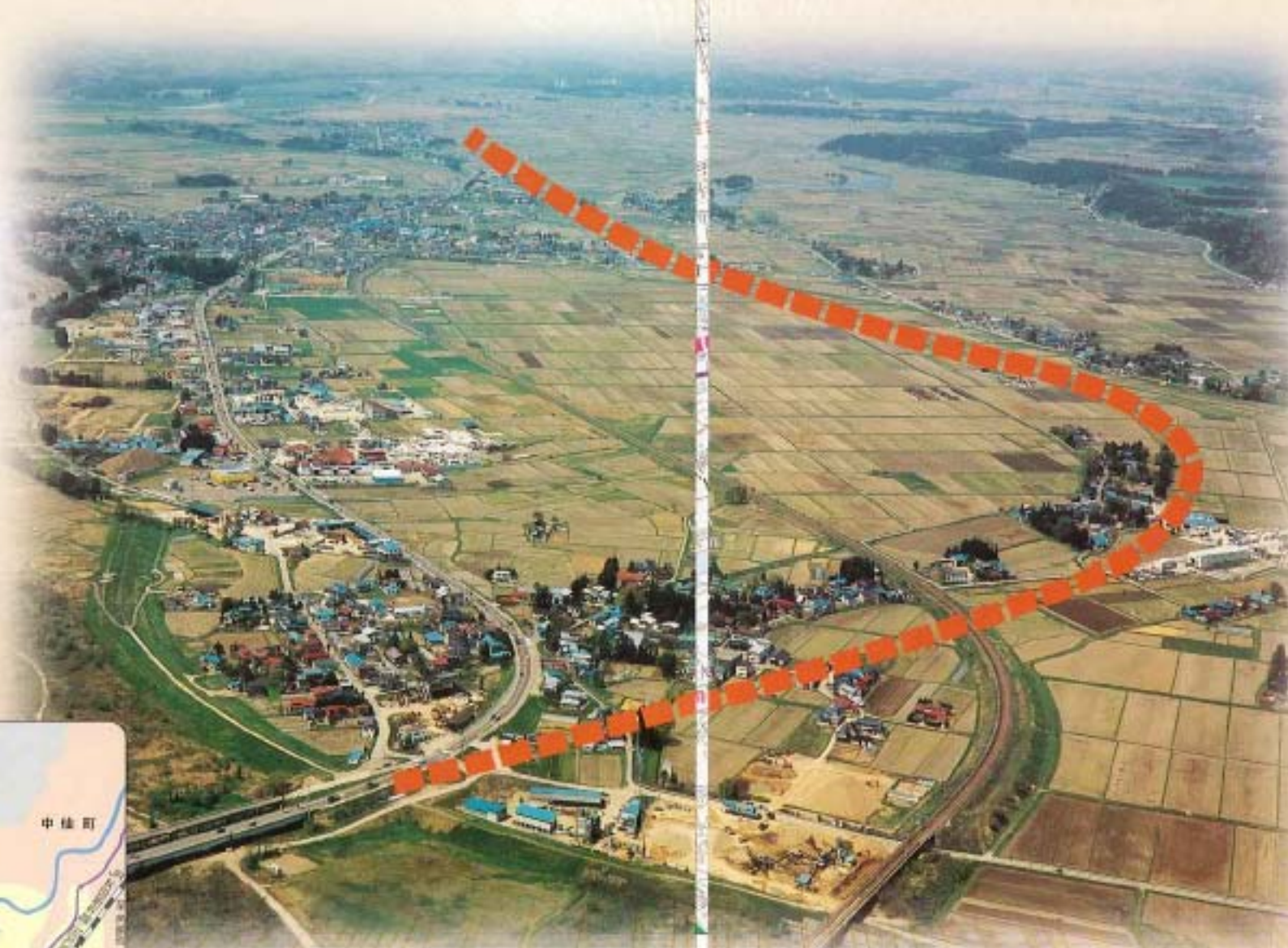
暮らし広がる

未来へつながる

神宮寺バイパス

●事業の概要

一般国道13号は、福島県福島市を起点として山形県山形市・新庄市、秋田県湯沢市・横手市・大曲市等の主要都市を経て秋田市に至る総延長314.6kmの主要幹線道路として重要な役割を果たしています。大曲市・神岡町地域を通過する一般国道13号は、沿道地域の開発、地域間交流の増大等によって交通量が増加し、市街地では走行速度の低下、渋滞の発生、冬期の積雪による幅員狭小等、広域幹線道路としての機能が低下しています。神宮寺バイパスは、これらの問題を解消するとともに、大曲都市圏の産業・経済・文化の一層の発展と人口の定着による生活改善を図るために計画されました。



■事業の経緯



■具体的な整備効果

1 交通サービスが向上します

市街地部の現道を利用していた域内を通過する交通が、バイパスに転換することにより、玉川橋南交差点等の混雑の緩和、交通事故の減少、冬期の安全走行が可能になることが予測されるなど、道路網の機能向上が期待されます。

2 社会生活圏の拡大

秋田県南地域から他地域への所要時間が短縮されることにより、買い物、レクリエーション、医療等の日常生活における利便性が向上すると共に、人的、物的交流が促進され、地域人口の定着が期待されます。

3 産業経済の拡大

- 都市圏等へ農産物等の出荷が便利になることで、地域の特性に応じた生産性の高い農業への展開等、秋田県南地域の農業の振興が期待されます。
- 地域の産業発展に伴う消費需要の増大、取引及び物的交流の規模が拡大し、秋田県南地域の商業の振興が期待されます。
- 工場が立地する地域への所要時間が短縮することにより、一体となった生産活動の展開が可能となり、活力ある振興が期待されます。

4 観光地としての発展

本道路の周辺は、蚕倉公園、姫神公園等のすぐれたレクリエーション地に恵まれています。これからの観光施設の利用促進と共に、県内外からの入り込み客数の増加が期待できます。

道路の構成

計画諸元

道路区分

第3種第1級

車線数

4車線(暫定2車線)

最急縦断勾配

4%

設計速度

80km/h

最小曲線半径

700m

標準断面図

一般部



橋梁部



(100m以上の橋梁の場合)

冬期交通の状況

秋田県内は毎年11月から3月までの約半年間が雪との闘いとなっており、交通渋滞、歩行者の車道歩行等、劣悪な状況となっています。

神宮寺バイパスの整備は、これらの問題を解消し、冬期交通の安全性・快適性を高めることにつながります。



渋滞の状況

一般国道13号を利用していた交通がバイパスに転換することにより、渋滞が緩和され、交通事故の減少が期待されます。

秋田県の 道路整備状況

凡 例	
	一般国道
国土開発幹線自動車道(A)	
	開通区間
	事業中及び整備計画区間
	基本計画区間
	予定路線区間
国幹道に並行する自専道(A')	
	開通区間
	事業中区間
地域高規格道路	
	事業中及び整備計画区間
	越境高規格道路 計画路線
	越境高規格道路 候補路線



地域の発展を支えます

おおまがりし 大曲市

大曲市は秋田県南部、米どころ仙北平野の中央に位置し、明治維新と共に仙北平野の米穀の集散地として認知されるようになりました。大曲と言えば、大曲橋下流の雄物川河川敷で8月の第4土曜に開催される「全国花火競技大会」が有名で、毎年60万人もの花火ファンが全国各地から訪れます。

人口39,615人(平成12年) / 面積104.69km² / 就労者数20,064人(平成12年)
花サルビア / 木けやき



かみおかまち 神岡町

昔から水路と陸路の拠点だった神岡町は、雄物川の流れと羽州街道(現・国道13号)により文化や歴史を育んできました。町内には東北自然歩道「新奥の細道」があり、「神宮寺嶽と羽黒山三十三番観音への道」と「豊かな自然と神宮寺を訪ねる道」の2コースが整備されています。また神岡町は、少年野球発祥の地でもあります。

人口8,209人(平成12年) / 面積35.16km² / 就労者人口3,175人(平成12年)
花ベゴニア / 木桜



にしせんぼくまち 西仙北町

西仙北町には、500年以上もの歴史を誇る伝統行事「刈和野の大綱引(国指定重要無形民俗文化財)」があります。周囲約2.2メートル、総延長114メートル、重さ約10トンもある大綱を、数千人もの人々が引き合うさまは圧巻です。また、西仙北町ではグリーンツーリズムを推進しており、農村と都市とのふれあいを大切にしています。

人口10,897人(平成12年) / 面積168.40km² / 就労者人口5,420人(平成12年)
花やまゆり / 木梅



お問い合わせ

国土交通省東北地方整備局
湯沢河川国道事務所
〒012-0862 秋田県湯沢市関口字上寺沢64-2
TEL 0183-73-3174

ホームページアドレス

<http://www.thr.mlit.go.jp/yuzawa/>