

幹線道路の交通安全の取組み



婦気交差点



Plan 対策案 交差点内の右直事故・交差点付近での追突事故の防止

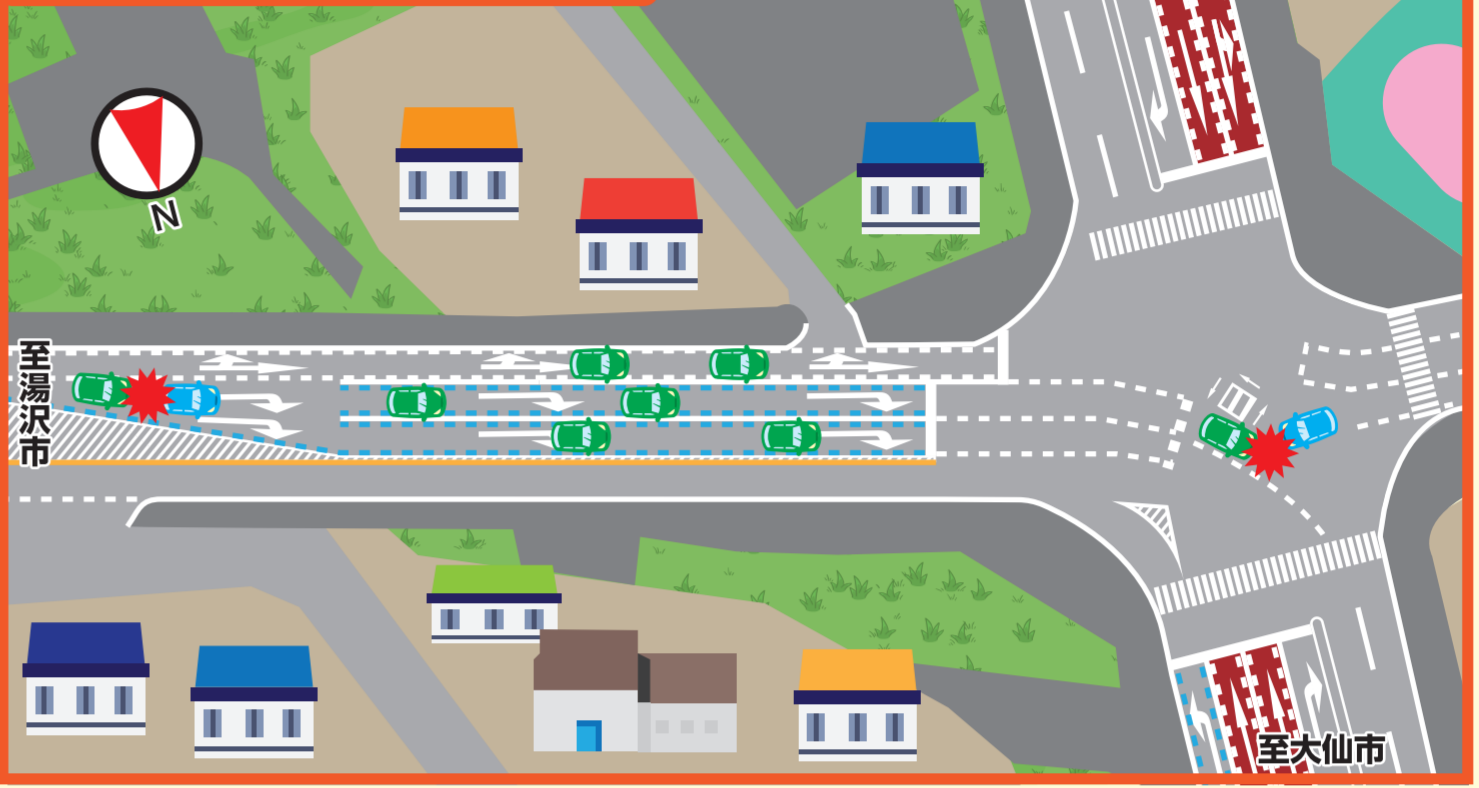
婦気交差点

国道13号婦気交差点では、進行方向が分かりにくく、下り線流入部では追突事故が発生していました。また、交差点面積が大きいことから、右折車の走行位置が不安定になり、右折直進事故も発生していました。

対策前

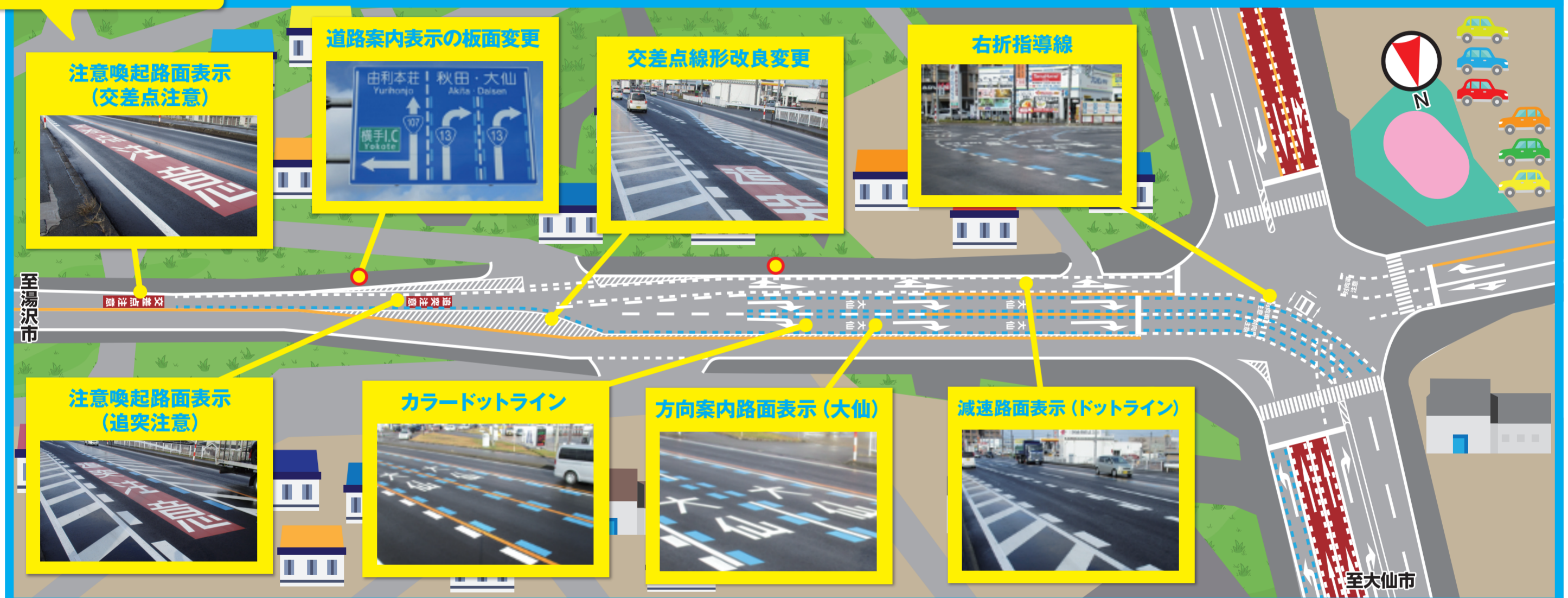


整備前の事故発生状況



Do 実施

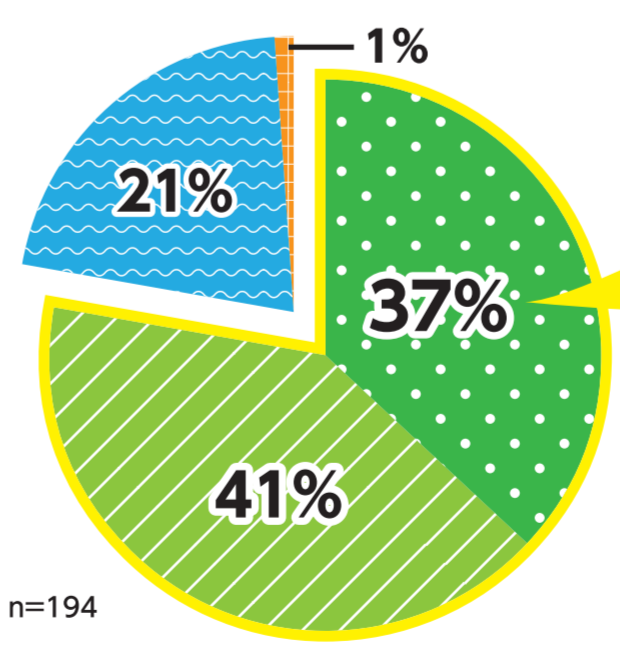
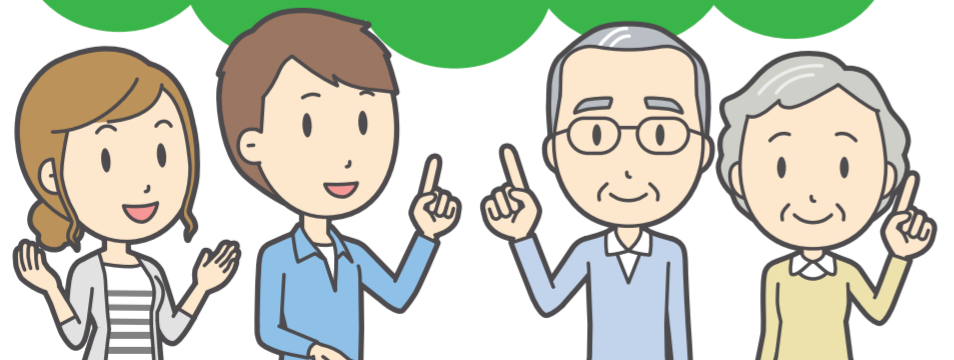
交差点線形改良・カラードットライン・案内標識の変更・右折指導線



Check 確認

対策により、安全性・走行性が向上

- 進行方向が分かりやすくなった
- 交差点内を右折しやすくなった
- 安全に走れるようになった



約8割が対策内容に満足!

● 大変満足 ● やや満足
 ● どちらともいえない ● やや不満
 ● 非常に不満

※道路利用者Webアンケート調査(R3.2実施)より

Action 確認

秋田県南地域の事故削減に向けて

今後も継続的に効果評価（事故発生状況の確認）を行い、更なる事故削減、安全性向上に向けた改善に努めていきます。