

河川事業 事後評価

雄物川下流 特定構造物改築事業 (新屋水門)

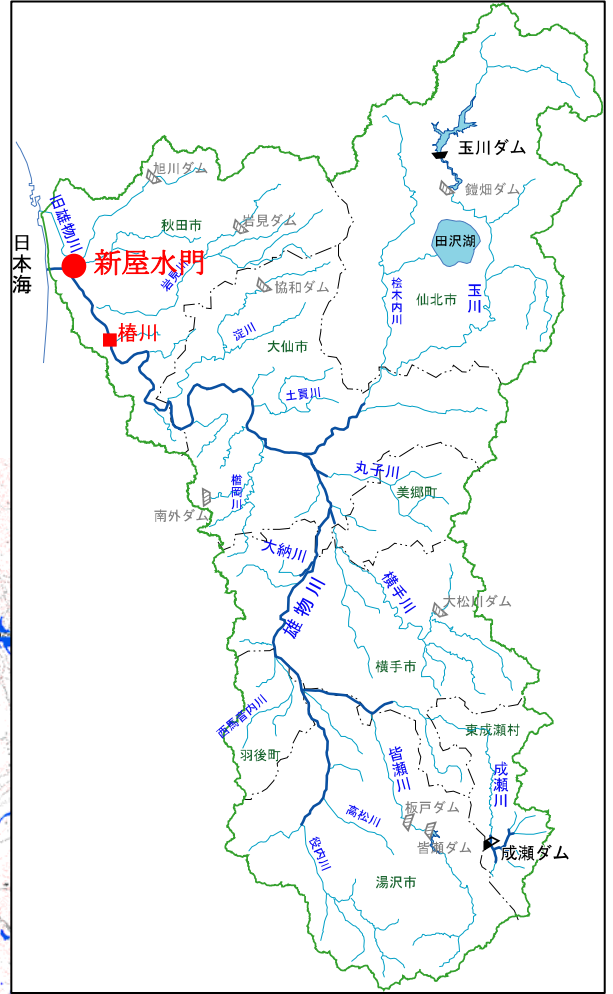
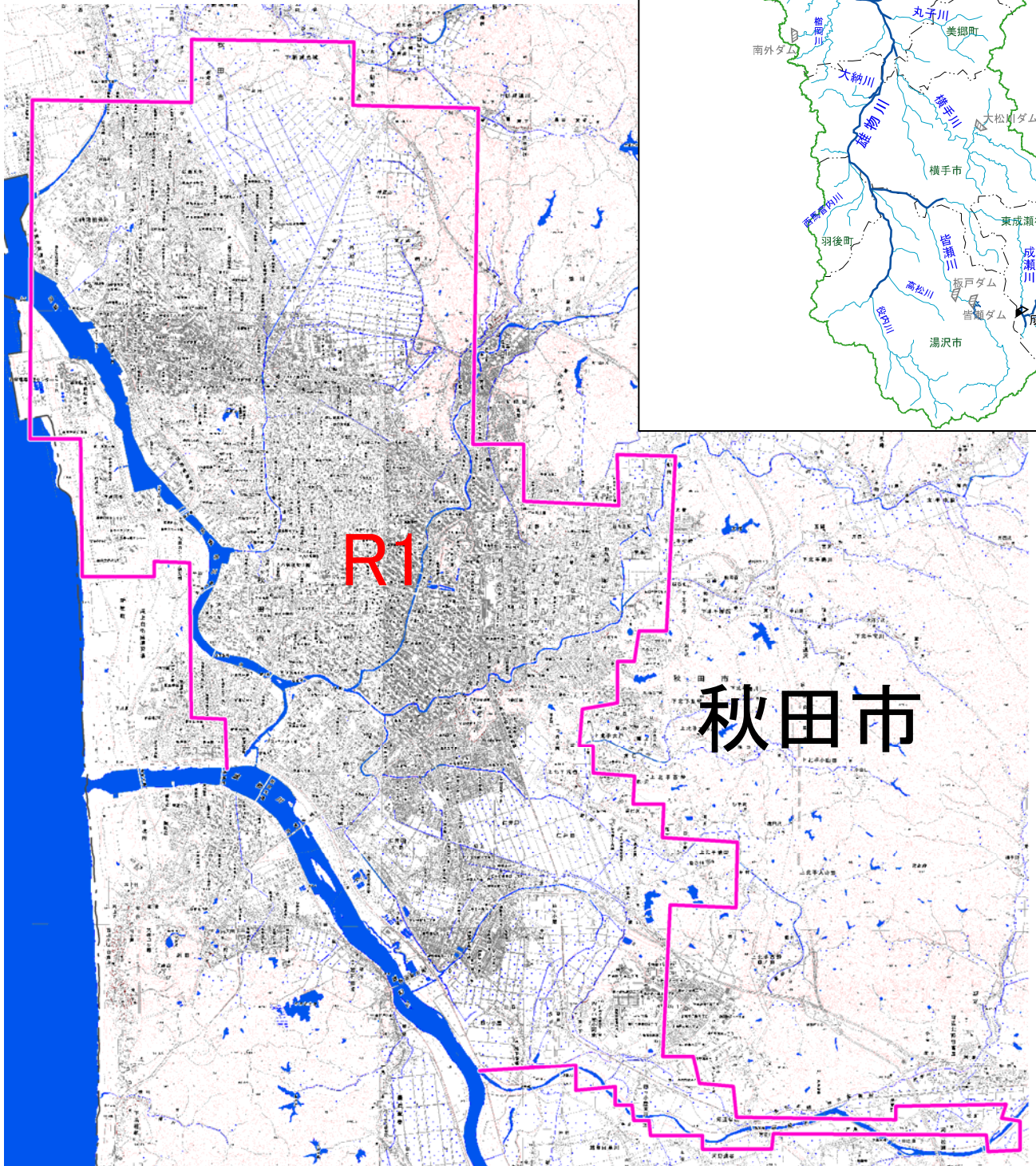
参考資料

平成27年 1月27日

国土交通省 東北地方整備局

様式-1

様式-1 氾濫ブロック図



事後評価 資産データ 水系名：雄物川 河川名：雄物川 H22国勢調査 H21経済センサス

汎濫ブロック	ブロック面積 (ha)	一般資産等基礎数量					一般資産額 (百万円)					農作物資産 (百万円)			合計 (百万円)				
		人口 (人)	世帯数 (世帯)	従業者数 (人)	農漁家数 (戸)	延床面積 (m ²)	水田・畑面積 (ha)	家屋	家庭用品	事業所資産	農漁家資産	小計	水稲	畑作物		小計			
						水田	畑	償却	在庫	償却	在庫	償却	在庫	償却	在庫				
R1	9,457	242,965	95,405	141,273	829	10,426,397	2,095	92	1,508,700	1,402,065	200,350	426,627	200,350	1,510	326	2,869	174	3,043	3,542,620
合計	9,457	242,965	95,405	141,273	829	10,426,397	2,095	92	1,508,700	1,402,065	200,350	426,627	200,350	1,510	326	2,869	174	3,043	3,542,620

水系名：雄物川 河川名：雄物川 国勢調査年：平成22年 事業センサス調査年：平成21年

被害額
事業完了時(事業前)

確率規模	一般資産被害額										農作物被害額				公共土木施設等被害額			家庭における応急対策費用			小計	合計
	事業所資産		農漁家資産		小計		水稲		畑作物		小計		営業停止損失	家庭における応急対策費用		事業所における応急対策費用	その他の間接被害					
	備却		在庫		小計		水稲	畑作物		小計	清掃 労働	代替 活動等										
	家屋	家庭用品	備却	在庫	備却	在庫		小計	水稲			畑作物	小計	清掃 労働	代替 活動等	小計						
1/5	0	0	0	0	0	0	0	0	0	0	0	0	0	0	0	0	0	0	0	0		
1/10	16	17	168	92	0	293	0	0	0	0	496	36	1	1	2	3	0	0	41	829		
1/20	16	17	168	92	0	293	0	0	0	0	496	36	1	1	2	3	0	0	41	829		
1/30	69	59	335	195	0	658	0	0	0	0	1,114	56	4	7	11	7	0	0	74	1,846		
1/50	69	59	440	234	0	802	0	0	0	0	1,359	97	4	7	11	12	0	0	119	2,281		
1/100	90	81	713	479	0	1,363	0	0	0	0	2,309	140	5	8	13	19	0	0	172	3,844		
1/150	93	85	1,127	724	0	2,029	0	0	0	0	3,436	201	5	8	13	39	0	0	253	5,718		

被害額
事業完了時(事業後)

確率規模	一般資産被害額										農作物被害額				公共土木施設等被害額			家庭における応急対策費用			小計	合計
	事業所資産		農漁家資産		小計		水稲		畑作物		小計		営業停止損失	家庭における応急対策費用		事業所における応急対策費用	その他の間接被害					
	備却		在庫		小計		水稲	畑作物		小計	清掃 労働	代替 活動等										
	家屋	家庭用品	備却	在庫	備却	在庫		小計	水稲			畑作物	小計	清掃 労働	代替 活動等	小計						
1/5	0	0	0	0	0	0	0	0	0	0	0	0	0	0	0	0	0	0	0	0		
1/10	0	0	0	0	0	0	0	0	0	0	0	0	0	0	0	0	0	0	0	0		
1/20	0	0	0	0	0	0	0	0	0	0	0	0	0	0	0	0	0	0	0	0		
1/30	0	0	0	0	0	0	0	0	0	0	0	0	0	0	0	0	0	0	0	0		
1/50	0	0	0	0	0	0	0	0	0	0	0	0	0	0	0	0	0	0	0	0		
1/100	0	0	0	0	0	0	0	0	0	0	0	0	0	0	0	0	0	0	0	0		
1/150	0	0	0	0	0	0	0	0	0	0	0	0	0	0	0	0	0	0	0	0		

様式—4

年平均被害軽減期待額

水系名：雄物川 河川名：雄物川 対象河道：新屋水門完成時点

流量規模	年平均超過確率	被害額 (百万円)			区間平均被害軽減額 ④ (百万円)	区間確率 ⑤	区間被害期待値 ④×⑤ (百万円)	累計 (百万円)
		事業を実施しない場合 ①	事業を実施した場合 ②	軽減額 ③=①-②				
1/5	0.20000	0	0	0				
					414	0.10000	41	41
1/10	0.10000	829	0	829				
					829	0.05000	41	83
1/20	0.05000	829	0	829				
					1,337	0.01667	22	105
1/30	0.03333	1,846	0	1,846				
					2,063	0.01333	28	133
1/50	0.02000	2,281	0	2,281				
					3,062	0.01000	31	163
1/100	0.01000	3,844	0	3,844				
					4,781	0.00333	16	179
1/150	0.00667	5,718	0	5,718				

様式—5

費用対便益

水系名：雄物川 河川名：雄物川

単位：百万円

期間	年度	t	現在価値化 補正值	便 益				費 用						費用便益費 B/C	純現在価値 B-C
				便益①		残存価値 ②	計 ①+②	建設費③		維持管理費④		計③+④			
				便益	現在価値			費 用	現在価値	費 用	現在価値	費 用	現在価値		
整備期間 (3年)	H19	-7	1.32	0	0			33.0	43.6	0.0	0.0	33.0	43.6		
	H20	-6	1.27	0	0			556.0	684.9	0.0	0.0	556.0	684.9		
	H21	-5	1.22	0	0			554.0	677.3	0.0	0.0	554.0	677.3		
施設 完成 後の 評価 期間 (50年)	H22	-4	1.17	179	210					0.9	1.1	0.9	1.1		
	H23	-3	1.12	179	202					0.9	1.0	0.9	1.0		
	H24	-2	1.08	179	194					48.4	52.4	48.4	52.4		
	H25	-1	1.04	179	186					0.9	1.0	0.9	1.0		
	H26	0	1.00	179	179					0.9	0.9	0.9	0.9		
	H27	1	0.96	179	172					0.9	0.9	0.9	0.9		
	H28	2	0.92	179	166					0.9	0.9	0.9	0.9		
	H29	3	0.89	179	159					1.9	1.7	1.9	1.7		
	H30	4	0.85	179	153					0.9	0.8	0.9	0.8		
	H31	5	0.82	179	147					0.9	0.8	0.9	0.8		
	H32	6	0.79	179	142					0.9	0.7	0.9	0.7		
	H33	7	0.76	179	136					0.9	0.7	0.9	0.7		
	H34	8	0.73	179	131					0.9	0.7	0.9	0.7		
	H35	9	0.70	179	126					0.9	0.7	0.9	0.7		
	H36	10	0.68	179	121					80.9	54.7	80.9	54.7		
	H37	11	0.65	179	116					0.9	0.6	0.9	0.6		
	H38	12	0.62	179	112					0.9	0.6	0.9	0.6		
	H39	13	0.60	179	108					37.4	22.5	37.4	22.5		
	H40	14	0.58	179	104					10.9	6.3	10.9	6.3		
	H41	15	0.56	179	100					0.9	0.5	0.9	0.5		
	H42	16	0.53	179	96					0.9	0.5	0.9	0.5		
	H43	17	0.51	179	92					0.9	0.5	0.9	0.5		
	H44	18	0.49	179	88					12.9	6.4	12.9	6.4		
	H45	19	0.47	179	85					0.9	0.4	0.9	0.4		
	H46	20	0.46	179	82					0.9	0.4	0.9	0.4		
	H47	21	0.44	179	79					0.9	0.4	0.9	0.4		
	H48	22	0.42	179	76					0.9	0.4	0.9	0.4		
	H49	23	0.41	179	73					1.9	0.8	1.9	0.8		
	H50	24	0.39	179	70					0.9	0.4	0.9	0.4		
	H51	25	0.38	179	67					0.9	0.3	0.9	0.3		
	H52	26	0.36	179	65					0.9	0.3	0.9	0.3		
H53	27	0.35	179	62					0.9	0.3	0.9	0.3			
H54	28	0.33	179	60					36.4	12.1	36.4	12.1			
H55	29	0.32	179	57					0.9	0.3	0.9	0.3			
H56	30	0.31	179	55					0.9	0.3	0.9	0.3			
H57	31	0.30	179	53					0.9	0.3	0.9	0.3			
H58	32	0.29	179	51					0.9	0.3	0.9	0.3			
H59	33	0.27	179	49					11.9	3.3	11.9	3.3			
H60	34	0.26	179	47					0.9	0.2	0.9	0.2			
H61	35	0.25	179	45					0.9	0.2	0.9	0.2			
H62	36	0.24	179	44					0.9	0.2	0.9	0.2			
H63	37	0.23	179	42					0.9	0.2	0.9	0.2			
H64	38	0.23	179	40					12.9	2.9	12.9	2.9			
H65	39	0.22	179	39					0.9	0.2	0.9	0.2			
H66	40	0.21	179	37					0.9	0.2	0.9	0.2			
H67	41	0.20	179	36					0.9	0.2	0.9	0.2			
H68	42	0.19	179	35					0.9	0.2	0.9	0.2			
H69	43	0.19	179	33					37.4	6.9	37.4	6.9			
H70	44	0.18	179	32					0.9	0.2	0.9	0.2			
H71	45	0.17	179	31					0.9	0.2	0.9	0.2			
合計				8,963	4,685	7	4,692	1,143	1,406	330	189	1,473	1,595	2.9	3.097

様式—6

事業名	雄物川下流新屋水門改築工事(全体事業費)
-----	----------------------

評価年度	平成26年度	事後評価
------	--------	------

区分	費目	工種	単位	数量	金額 (百万円)	備考	
工事費	本工事費		式	1	1,000		
			式	1	699		
		水門本體工	基	1	346		
		基礎工	式	1	24		
		旧施設撤去工	式	1	329		
	附帯工事費					301	
		基礎工	式	1	55		
		護岸工	m			107	
		仮締切・市道切り廻し	式	1	124		
		ゲート操作室	式	1	15		
直接経費			式	1	1,000		
間接経費			式	1	30	測量設計費	
工事諸費			式	1	113		
事業費計			式	1	1,143		

維持管理費			式	1	330	定期的費用＋施設更新費
-------	--	--	---	---	-----	-------------

※1 事業費については、事業の執行状況を踏まえて再評価ごとに適宜見直すこと。

※2 「工種」及び「金額」については、原則、治水経済調査マニュアル(案)に準拠して記載すること。

※3 上記によらないものについては、過去の類似の実績等に基づき記載すること。

※4 備考欄に、一式計上している工種の内容等を記載すること。