

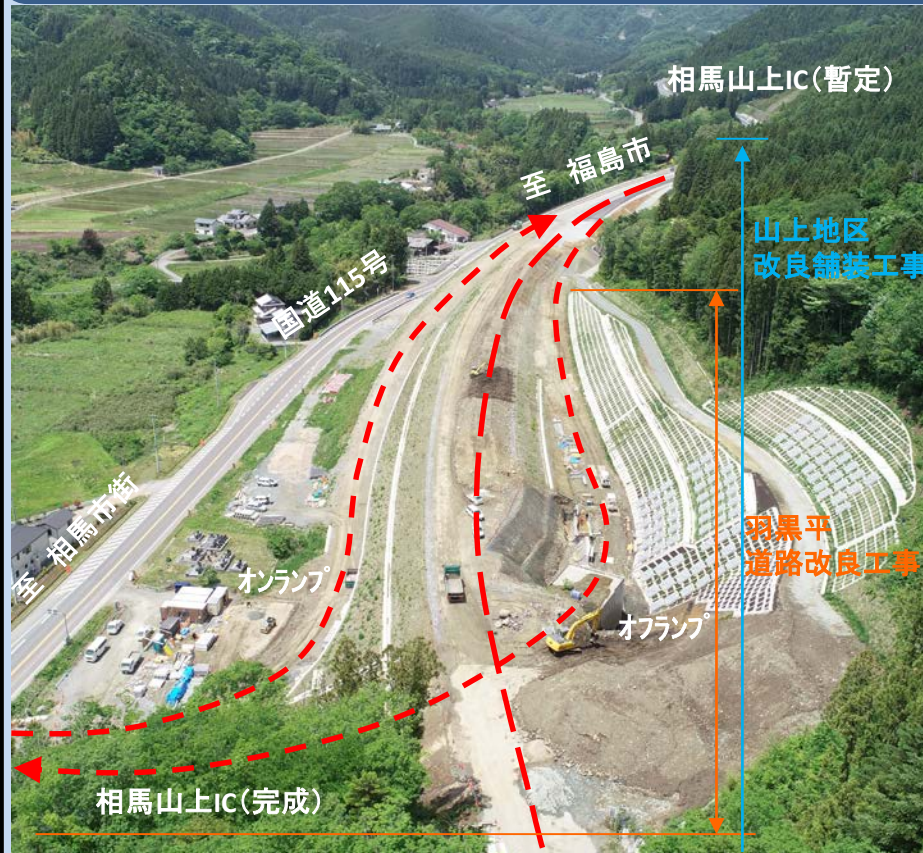
相馬出張所だより

東北中央自動車道 相馬西道路
の工事状況をお知らせします。

第 65 号 2019年6月10日発行

相馬西道路 間ノ次郎地区 進捗状況

相馬西道路の間ノ次郎地区では、相馬山上IC建設のため、土工工事や舗装工事が現在稼働中です。今回は「羽黒平道路改良工事」「山上地区改良舗装工事」の概要と施工状況を紹介します。



工 事 名 : 山上地区改良舗装工事
主な工事内容 : 土工、舗装工、
排水構造物工、
防護柵工 1式

路床盛土工の準備作業中です

工 事 名 : 羽黒平道路改良工事
主な工事内容 : 土工、擁壁工、
排水構造物工、
橋台工 1式

わらわ部[®]の擁壁工施工中です



相馬市山上公民館の現場見学会が開催されました

令和元年6月3日(月)、山上公民館ふるさと教室の一環として、相馬西道路の現場見学会が開催されました。相馬ICの現場進捗状況や、塩手山トンネル内の設備について、熱心に質問し確認されました。

相馬西道路概要と相馬IC進捗状況の説明

塩手山トンネル内の設備について説明

塩手山トンネル舗装現場の視察



現場見学会 随時受付しています！！

申し込みは磐城国道事務所ホームページから(<http://www.thr.mlit.go.jp/iwaki/>)
復興支援道路 相馬福島道路は2車線の自動車専用道路(無料)です。

(発行元)

〒976-0042 相馬市中村字塚ノ町65-16 振興ビル7階
国土交通省 東北地方整備局 磐城国道事務所 相馬出張所
電話:0244-35-1145 FAX:0244-35-1146

道路の異状を発見したらご一報ください。
道路緊急ダイヤル #9910
(24時間受付)