

東北道路メンテナンスセンター 業務概要



急速に老朽化するインフラに対し、
戦略的・効率的なメンテナンスを推進



東北道路メンテナンスセンターの主な役割

- ◆ 急速に老朽化する社会資本の対策を強化するため、**点検データ等を活かした、より戦略的・効率的なメンテナンスを推進**
- ◆ 直轄国道における**橋梁等の健全性の診断、高度な技術を要する修繕工事**等を担当するほか、蓄積されたメンテナンスデータの管理・分析による劣化予測や修繕計画の最適化、新技術の活用などアセットマネジメントによる道路メンテナンスの高度化を推進
- ◆ 道路メンテナンスに係る地方公共団体支援として、施設の健全性の診断・修繕の代行、高度な技術を要する**道路構造物保全に関する相談への対応、地方公共団体の職員等を対象とした研修等**の技術支援を担当

橋梁等のメンテナンスへの係わり



道路橋の点検・診断、予防保全対策の検討



道路橋の点検・診断、予防保全対策の検討



道路メンテナンス会議



橋梁研修

東北道路メンテナンスセンターの主な業務

- 直轄管理国道における橋梁等の健全性の診断
- 高度な技術を要する橋梁等の修繕計画の策定、設計、工事
- 劣化予測や修繕計画の最適化などアセットマネジメントの検討・導入
(メンテナンスデータの管理・分析等)
- 橋梁メンテナンスに関する技術研究開発
- 地方公共団体管理施設の直轄診断、修繕代行
- 地方公共団体の道路構造物保全に関する相談窓口
- 地方公共団体の職員等を対象とした研修・講習会

実施事例（地方公共団体への技術的助言）

橋齢100年近い橋梁の補修について相談をうけ、合同現地調査を実施し、技術的助言を報告書にまとめました。



コンクリートアーチ橋



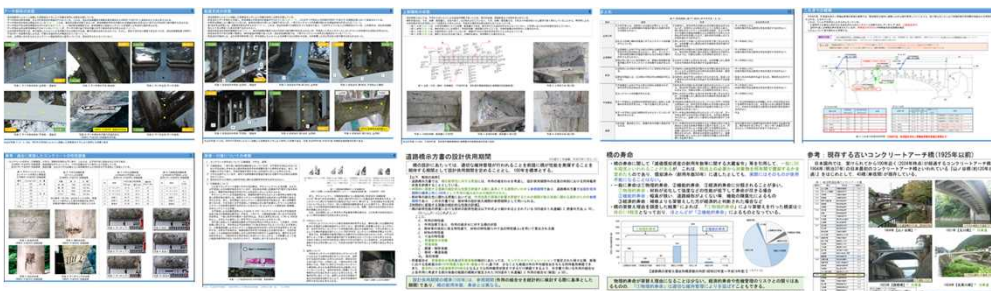
合同現地調査



ドローンを使った現地確認

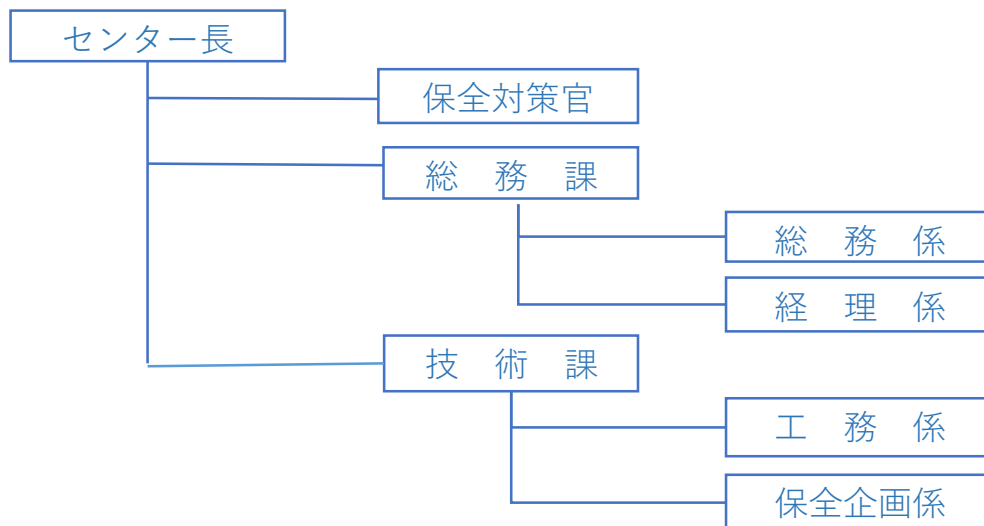


技術相談報告会



技術相談報告書

組織図



アクセス

所在地：宮城県多賀城市桜木3丁目6-1 東北技術事務所内 2階



国土地理院地図をもとに東北地方整備局で作成



国土交通省 東北地方整備局

東北道路メンテナンスセンター

〒985-0842 宮城県多賀城市桜木3丁目6-1 TEL：022-352-3811(代) FAX：022-365-7899

道路橋のメンテナンスに関する技術相談を受け付けています。
相談受付メールアドレス thr-tohoku-mc@ki.mlit.go.jp