

- メモリアル回廊の運営
- 震災伝承施設を活用した交流事業
- 防災教育、人材育成事業
- 視察コーディネート事業
- メモリアル施設の維持管理運営
(施設及び維持は市町村が無償提供、利用者の収入)

中越メモリアル回廊 — 伝承ネットワーク

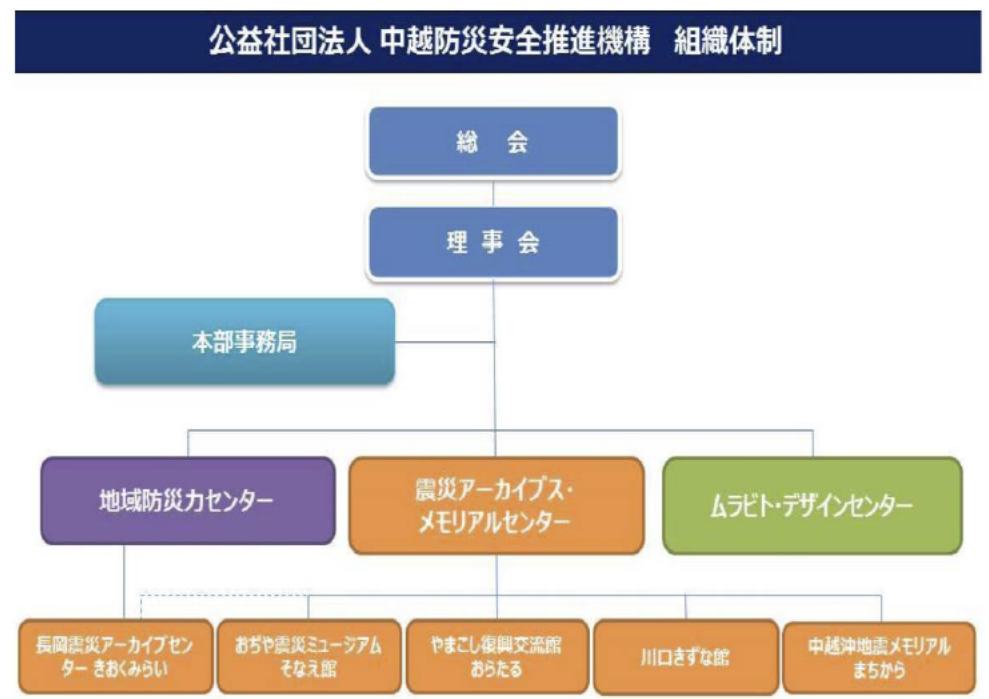
公益社団法人 中越防災安全推進機構 役員名簿

平成30年6月27日現在

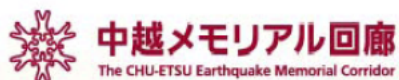
■理事16名 監事2名

役職名	氏名	所属	常勤・非常勤
1 理事長	なかばやし いつき 中林 一樹	公立大学法人 首都大学東京 名誉教授	非常勤
2 理事	わだ ひろむ 和田 裕	公立大学法人 長岡造形大学 学長	〃
3 〃	むらやま みつひろ 村山 光博	長岡大学 学長	〃
4 〃	たけしげ ちとむ 竹茂 求	独立行政法人 国立高等専門学校機構 長岡工業高等専門学校 校長	〃
5 〃	かみいし いさお 上石 勲	独立行政法人 防災科学技術研究所 雪氷防災研究センター長	〃
6 〃	まるやま きとし 丸山 智	長岡商工会議所 会頭	〃
7 〃	まるやま きゆういち 丸山 久一	国立大学法人 長岡技術科学大学 名誉教授 (おぢや震災ミュージアムそなえ館 館長)	〃
8 〃	かみむら せいじ 上村 靖司	国立大学法人 長岡技術科学大学 教授 (川口きずな館 館長)	〃
9 〃	さわだ まさひろ 澤田 雅浩	公立大学法人 兵庫県立大学大学院 准教授 (長岡震災アーカイブセンターきおくみらい 館長)	〃
10 〃	はが ともぶ 羽賀 友信	長岡市国際交流センター長	〃
11 〃	みやざき えつお 宮崎 悦男	小千谷観光協会 顧問	〃
12 〃	わたなべ かずひろ 渡邊 一浩	長岡市地域振興戦略部 部長	〃
13 〃	さたけ かずゆき 佐竹 和行	公益社団法人 中越防災安全推進機構 地域防災力センター長	常勤
14 〃	たまき けんじ 玉木 賢治	公益社団法人 中越防災安全推進機構 事務局長	〃
15 〃	あべ たくみ 阿部 巧	公益社団法人 中越防災安全推進機構 ムラビト・デザインセンター長	〃
16 業務執行理事	いながき かめひろ 稲垣 文彦	公益社団法人 中越防災安全推進機構 統括本部長	〃
1 監事	たかの ひろき 高野 裕	株式会社 パートナースプロジェクト 代表取締役社長	非常勤
2 〃	やまぐち としみち 山口 壽道	公益財団法人 山の暮らし再生機構 理事長	〃

学
産
学
自治体



中越メモリアル回廊 — 伝承ネットワーク



中越メモリアル回廊
The CHU-ETSU Earthquake Memorial Corridor

私たちの10月23日を伝えるために。

ご意見・お問い合わせ

トピックス

回廊施設のご案内

モデルルート

施設紹介

視察のご予約

中越メモリアル回廊 > 回廊施設のご案内

中越メモリアル回廊ご案内

Information



中越メモリアル回廊
The CHU-ETSU Earthquake Memorial Corridor

新潟県中越大地震のメモリアル拠点である4施設、3公園を結ぶ中越メモリアル回廊。それは被災地・中越地域をそのまま情報の保管庫にする試みです。それぞれの拠点を巡り、震災の記憶と復興の軌跡にふれることで「新潟県中越大地震」の巨大な実像を浮き彫りにします。そこには地震から生まれた膨大な物語があり、輝く希望があるのです。中越メモリアル回廊は、苦難を乗り越えた人々の想いを紡ぎ揺るぎないチカラに変えて世界と未来へ発信します。

中越メモリアル回廊全体図



防災学習体験プログラム
のご予約はこちら

見学・視察のご予約は
こちら

あの日を決して忘れない
語り部
語り部
リスト

きおくみらい

そなえ館

おらたる

川口きずな館

研修視察関係価格表

団体予約
施設空満情報



中越メモリアル回廊 — 伝承ネットワーク



中越メモリアル回廊
The CHU-ETSU Earthquake Memorial Corridor

私たちの10月23日を伝えるために。

▶ ご意見・お問い合わせ

トピックス

回廊施設のご案内

モデルルート

施設紹介

視察のご予約

▶ 中越メモリアル回廊 ▶ モデルルート

モデルルート Model route

防災・そなえを学ぶコース

全体所要時間 4時間

地図に表示



復興地域の歩み、地域とふれ合うコース

全体所要時間 5時間20分

地図に表示



防災学習体験プログラム
のご予約はこちら

見学・視察のご予約は
こちら

あの日を決して忘れない
語り部
語り部
リスト

きおくみらい

そなえ館

おらたる

川口きずな館

研修視察関係価格表

団体予約

施設予約部