

かわら版

にしこニュース

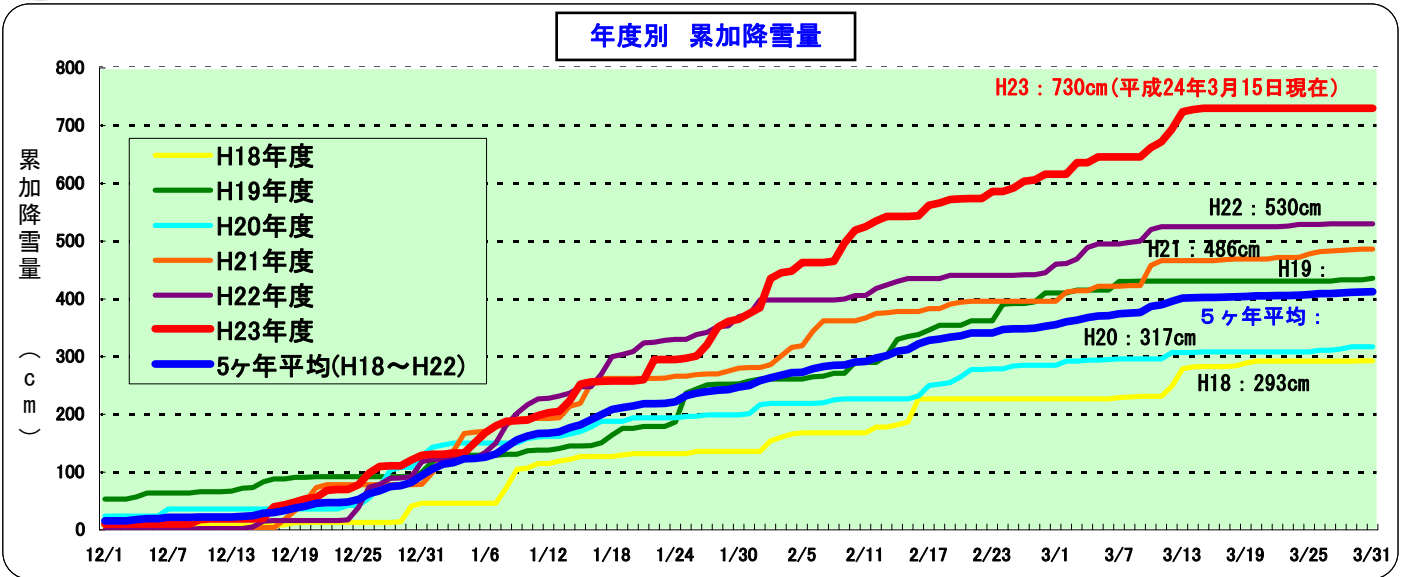
74

平成24年3月30日発行

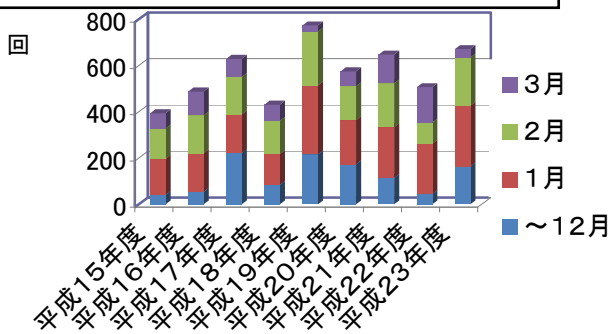
国土交通省仙台西国道維持出張所では、国道4号・45号・48号・仙台西道路の維持管理を行っています。

この冬、天候は大荒れ！！各地で大寒波、大雪に見舞われました。仙台市内でも一晩で降り積もった雪に朝起きてビックリ！！ということが、しばしばありました。記録的に見ても、宮城県内の直轄国道沿線の累加降雪量は、いづれも過去5ヶ年を大きく上回る降雪量となりました。

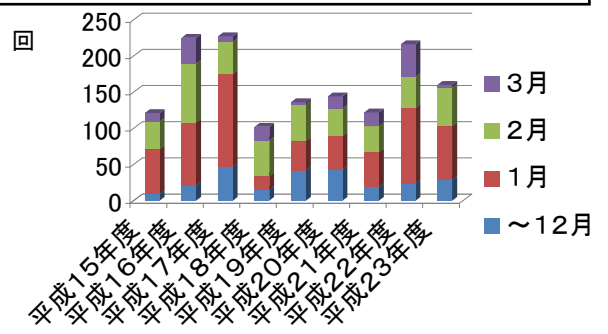
【過去5ヶ年】にしこ管内 累加降雪量&除雪車出動回数



薬剤散布車出動回数 (平成24年3月15日現在)



除雪グレーダ・トラック出動回数 (H24年3月15日現在)



～ 雪崩緊急点検を実施 ～ 2月24日(金)

これからの時期、気温の上昇や降雪等によっては雪崩が発生しやすい状況となります。これまで、雪崩予防・防止対策として雪崩防止柵等を設置するとともに、道路パトロールにより危険箇所の確認をしていますが、今冬の豪雪を受け雪崩対策の専門家と合同で危険箇所の点検を行いました。



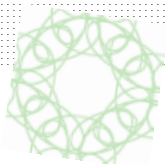
今回、危険性の高い箇所はありませんでしたが、油断は禁物！！今後もパトロール等を通し、安全な通行の確保に努めていきます。

！ ストップ 歩道凍結

～ 凍結抑制剤 散布 ～
ボランティアの皆様の御協力で、歩道の安全が確保されています。



御協力ありがとうございます



平成24年 青葉通地下道ギャラリー☆展示予定

青葉通地下道ギャラリーでは、芸術文化・各種サークル活動発表の場等、市民の皆様に、広く利用していただこうと、無料開放しています。

	前半		後半	
1月	スケッチ(ボールペン・筆ペン)	仙台まる写しペン画録	切り絵／写真＋陶芸	スローライフ／ナツ＋ノコ展
2月	進級卒業作品展	総合学園ヒューマンアカデミー	東北ジオパークパネル展	NPOあきた地域資源ネットワーク
3月	かな書道	海野書道教室	写真	三浦写真クラブ
4月	一閑張り古布人形	山田教室 楽々塾	木彫り釜神等紹介	工房 釜神
5月	ペン淡彩画	ペン淡彩画 水沼教室	左官アート、ガラススタイルアート等	空間タイル工房
6月	手工芸	読売ミヤギテレビアカデミー	写真コンテスト入賞作品展	みちのくYOSAKOIまつり実行委員会
7月	ペン字・毛筆	実用書道館	遊墨アート	遊墨アート倶楽部
8月	～ 道路ふれあい 月間関係展示 ～			
9月	ギタークラフト	ESPギタークラフトアカデミー	写真・絵画等	仙台市宮城文化協会
10月	ふるさと鉄道イラスト展	描き鉄集団 ロコ	消費生活・くらしと金融パネル展	宮城県消費生活文化課/金融広報委員会
11月	バスの絵コンテスト入賞作品展	仙台市公共交通推進課	活動紹介パネル展	仙台西国VSP連絡協議会
12月	ロシア工芸エッグアート	ベリユーサ	油絵	沼田 佳苗

？ 知ってる？ にしこく豆知識 ～ 青葉通地下道 編 ～

平成3年9月、仙台市青葉区一番町の青葉通交差点に地下道が完成。慢性的な交通渋滞・事故を解消するために造られた「青葉通地下道」の誕生です。

地下道の完成によって、歩行者も車両もスムーズに安全に利用することが出来るようになり、円滑な道路機能が確保されました。



● 時計塔

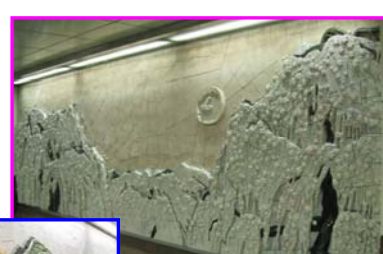
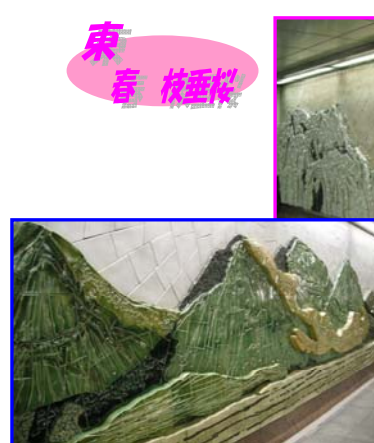
地下道の完成を記念して建てられた時計塔、その天辺には風見鶏、仙台市の鳥カッコウが道行く人を見守っています。



カッコウは4箇所あるエレベーターのうち、1箇所だけの上屋にいます。さて、どこにいるか分かりますか？

● 壁画

地下道内、東西の壁面に縦2.3m横7.6mの仙台に因んだ陶板レリーフがあります。各々春と夏を表し、憩いの場を創出しています。



にしこくでは、皆様からのご意見・ご要望をお待ちしております。道路に関する疑問など

仙台西国道維持出張所(022-226-1493)まで、お気軽にお寄せ下さい。

また出張所HP(<http://www.thr.mlit.go.jp/sendai/nishikoku/index.html>)もご覧下さい。

