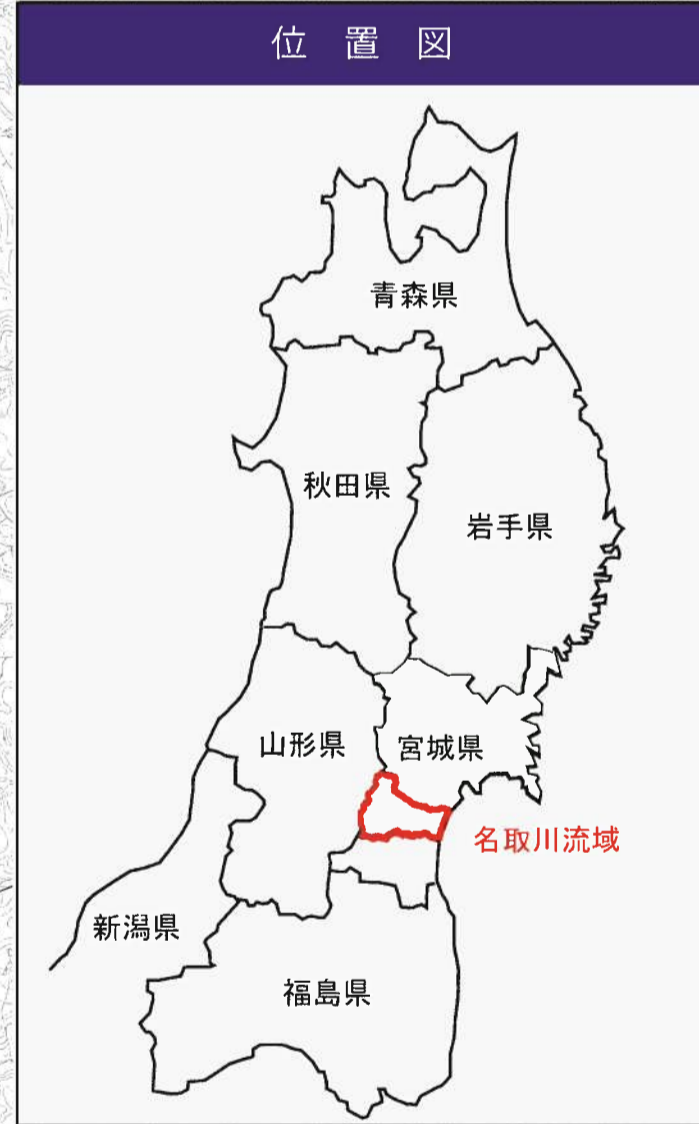
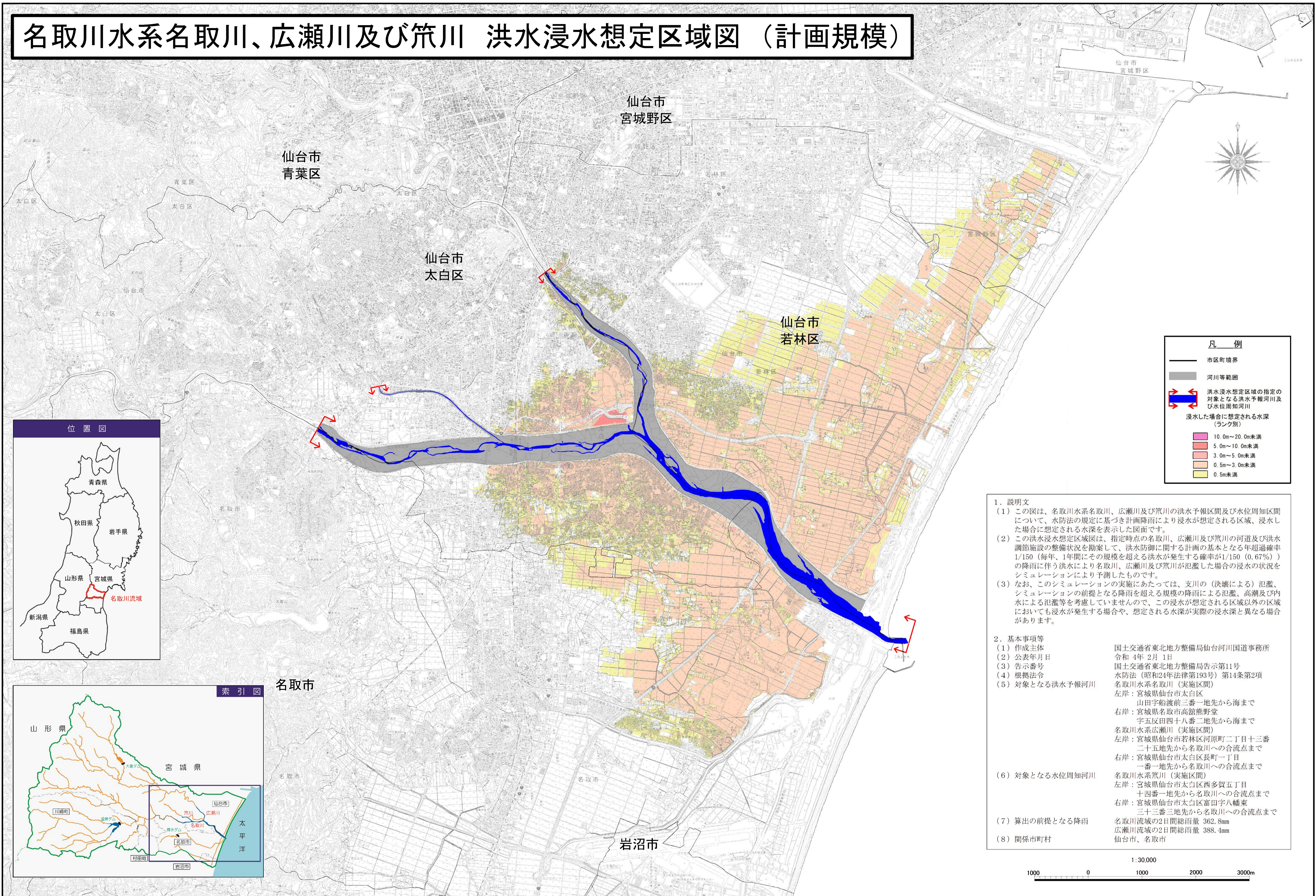


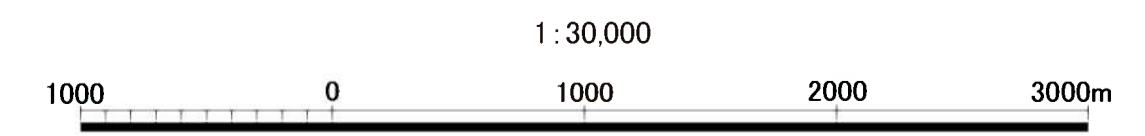
名取川水系名取川、広瀬川及び笹川 洪水浸水想定区域図（計画規模）



凡 例

- 市区町境界
- 河川等範囲
- 洪水浸水想定区域の指定の対象となる洪水予報河川及び水位周知河川
- 浸水した場合に想定される水深（ランク別）
 - 10.0m~20.0m未満
 - 5.0m~10.0m未満
 - 3.0m~5.0m未満
 - 0.5m~3.0m未満
 - 0.5m未満

- 1. 説明文**
- この図は、名取川水系名取川、広瀬川及び笹川の洪水予報区間及び水位周知区間について、水防法の規定に基づき計画降雨により浸水が想定される区域、浸水した場合に想定される水深を表示した図面です。
 - この洪水浸水想定区域図は、指定時点の名取川、広瀬川及び笹川の河道及び洪水調節施設の整備状況を勘案して、洪水防御に関する計画の基本となる年超過確率1/150（毎年、1年間にその規模を超える洪水が発生する確率が1/150（0.67%））の降雨に伴う洪水により名取川、広瀬川及び笹川が氾濫した場合の浸水の状況をシミュレーションにより予測したものです。
 - なお、このシミュレーションの実施にあたっては、支川の（決壊による）氾濫、シミュレーションの前提となる降雨を超える規模の降雨による氾濫、高潮及び内水による氾濫等を考慮していませんので、この浸水が想定される区域以外の区域においても浸水が発生する場合や、想定される水深が実際の浸水深と異なる場合があります。
- 2. 基本事項等**
- 作成主体
国土交通省東北地方整備局仙台河川国道事務所
令和 4年 2月 1日
 - 公表年月日
国土交通省東北地方整備局告示第11号
水防法（昭和24年法律第193号）第14条第2項
名取川水系名取川（実施区間）
左岸：宮城県仙台市太白区
山田字船渡前三番一地先から海まで
右岸：宮城県名取市高富熊野堂
字五反田四十八番二地先から海まで
 - 告示番号
名取川水系広瀬川（実施区間）
左岸：宮城県仙台市若林区河原町二丁目十三番
二十五地先から名取川への合流点まで
右岸：宮城県仙台市太白区長町一丁目
一番一地先から名取川への合流点まで
 - 根拠法令
名取川水系笹川（実施区間）
左岸：宮城県仙台市太白区西多賀五丁目
十四番一地先から名取川への合流点まで
右岸：宮城県仙台市太白区富田字八幡東
三十三番三地先から名取川への合流点まで
 - 対象となる洪水予報河川
 - 対象となる水位周知河川
 - 算出の前提となる降雨
名取川流域の2日間総雨量 362.8mm
広瀬川流域の2日間総雨量 388.4mm
 - 関係市町村
仙台市、名取市



「この地図は、国土地理院長の承認を得て、同院発行の電子地形図25000を複製したものである。」
 「測量法に基づく国土地理院長承認（複製）R 3JHF 281」
 「本製品を複製する場合には、国土地理院の長の承認を得なければならない。」