

【開通6ヶ月後】一般国道45号

# 宮古道路が開通して

(平成22年3月21日開通)

①国道45号の走行速度が約3割向上

②宮古市内の交通混雑が緩和



【整備前】



▲国道45号(宮古市高浜)の渋滞状況



開通した宮古道路

○国道45号の交通量の  
14%が宮古道路に転換

国道 18,260台/12h  
(H22.3.17)

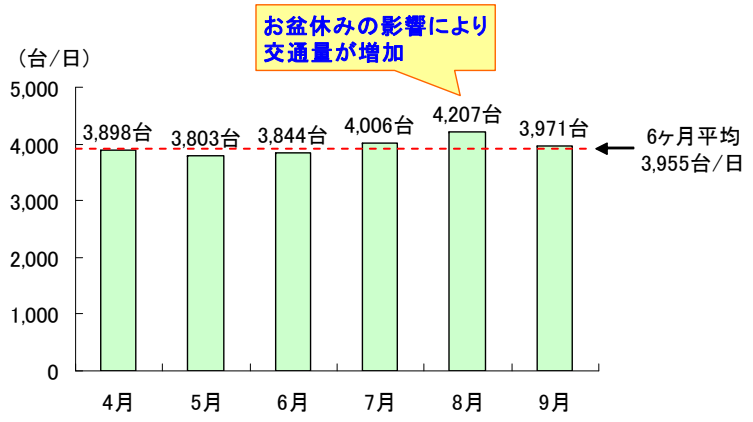


国道 15,733台/12h  
宮古 3,503台/12h  
(H22.9.22)

工事期間:平成17年度～平成21年度

延長:4.8km 幅員:12.0m(暫定2車線)

○宮古道路は各月とも同程度の交通が利用



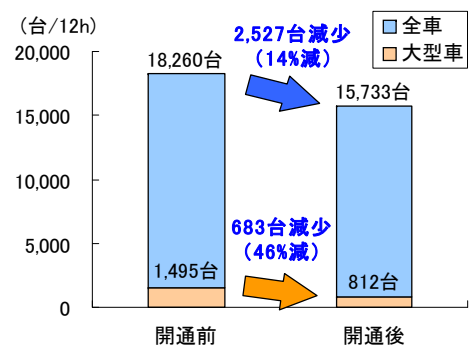
▲ 宮古道路(宮古市金浜)の月平均日交通量

資料: 交通量常時観測データ



① 国道45号の走行速度が約3割向上

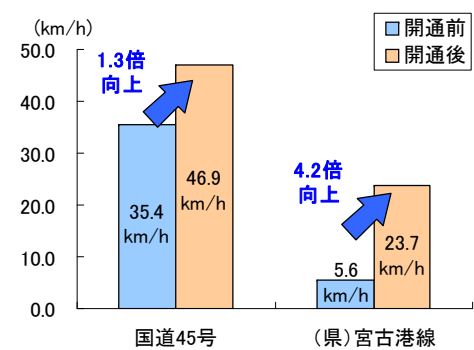
○国道45号の交通が宮古道路へ転換



▲ 国道45号(宮古市磯鶏)の交通量の変化

※開通前: H22.3.17 開通後: H22.9.22 資料: 交通量調査結果

○交通量の減少に伴い、国道45号等周辺道路の走行性が向上

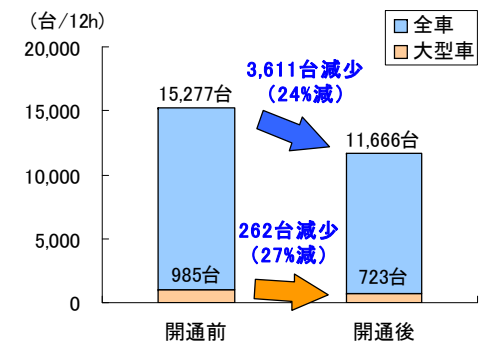


▲ 国道45号等の走行速度の変化(ピーク時)

※開通前: H21年度調査結果 開通後: H22年度調査結果 資料: 旅行速度調査結果

② 宮古市内の交通混雑が緩和

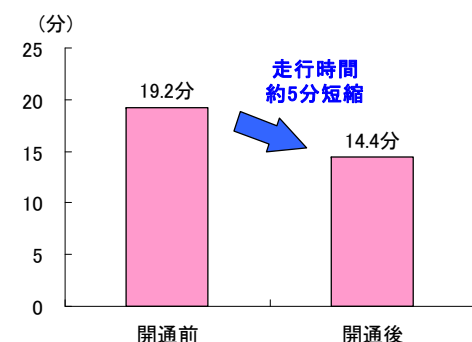
○国道や周辺道路の交通量が減少し、宮古市内の交通混雑が緩和



▲ (県)宮古港線の交通量の変化

※開通前: H22.3.17 開通後: H22.9.22 資料: 交通量調査結果

○宮古南IC付近～宮古市街(宮町付近)間で走行時間が短縮



▲ 走行時間の変化(ピーク時)

※走行ルート: 宮古南IC→国道45号～(県)宮古港線～市道→市街 ※ピーク時: 7時～19時の12時間の内、速度が最も遅い時間帯 資料: 旅行速度調査結果