

地域とともに

がんばろう!東北

お問い合わせは
国土交通省
東北地方整備局
三陸国道事務所
地域づくり相談室まで

三陸国道

〒027-0029
宮古市藤の川4の1
tel 0193-62-1711
fax 0193-71-1734

三陸国道事務所のホームページ及びさんこく携帯サイトは



三陸国道 で検索出来ます。

台風10号の被害で通行止めになっていた 県道普代小屋瀬線の通行が可能になりました。

8月30日(火)に岩手県を襲った台風10号により、岩泉町の県道普代小屋瀬線(県道202号)は複数の区間で道路が崩落するなど、大きな被害を受けました。三陸国道事務所では岩手県から要請を受け、通行止め区間(L=約15.3km)のうち道路が流出し被害の大きい氷渡洞(すがわたりどう)付近約200mの応急復旧作業を行い、9月23日(金)に通行が可能となりました。

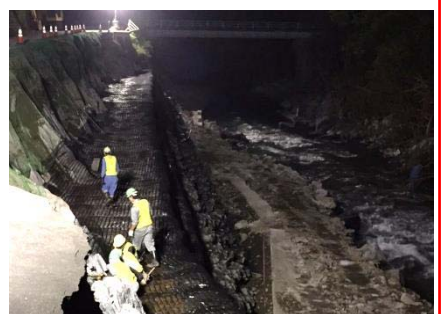
写真1



復旧作業着手前(9/5)被災①



復旧作業状況(9/12)被災①



復旧作業状況(9/16)被災①

写真2



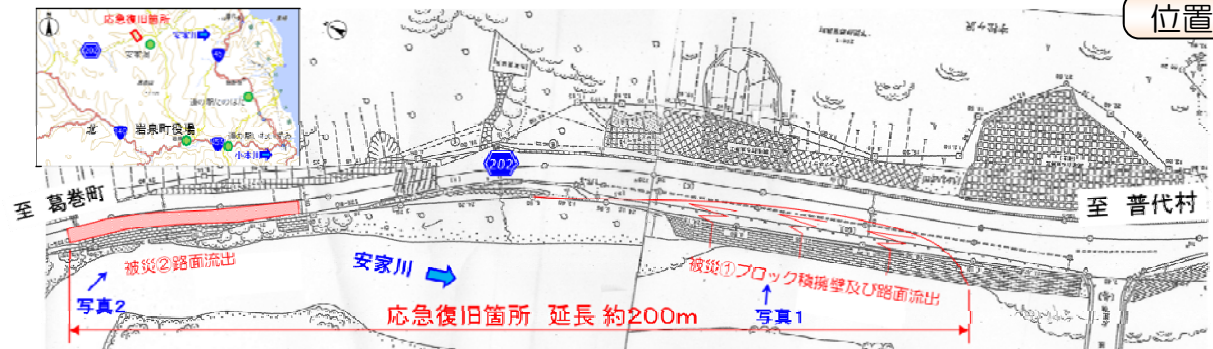
復旧作業着手前(9/5)被災②



復旧作業状況(9/20)被災②



一般車通行状況(9/23)



位置図