

通岡峠区間が解消して
約7割の交通量が高田道路に転換！

～平成21年3月15日に部分開通した三陸縦貫自動車道
「高田道路」の開通効果について（速報）～

3月15日に部分開通した「高田道路 L=3.4km」の開通直後の効果について、お知らせします。

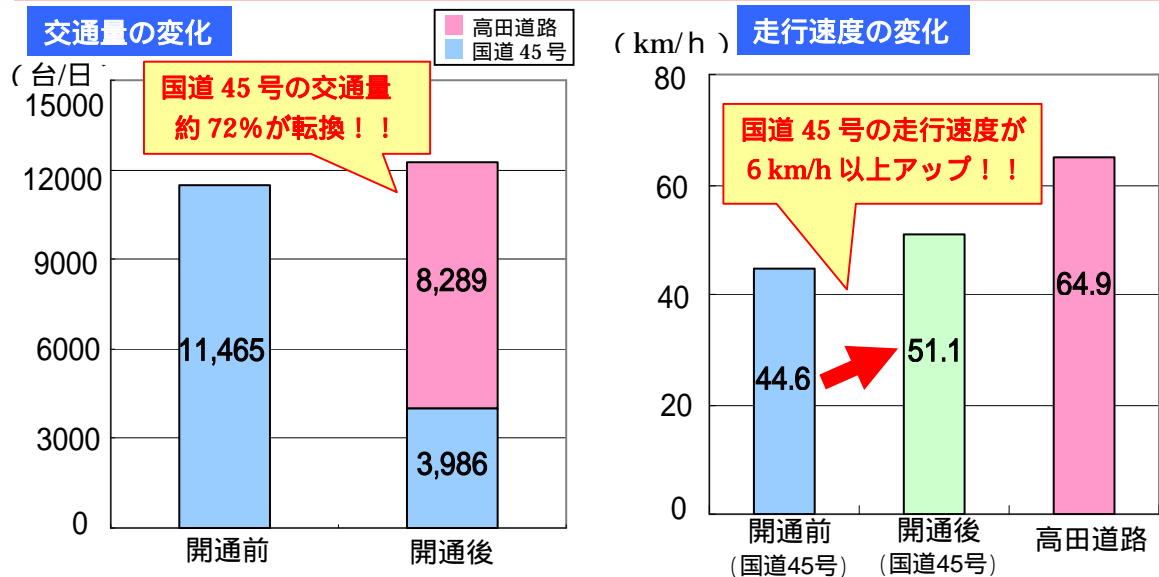
国道45号の交通量の**約7割が高田道路に転換**しました。

（国道45号交通量 開通前：11,465台/日 高田道路交通量：8,289台/日）

国道45号（陸前高田市米崎町～大船渡市大船渡町）の走行速度は51.1km/hであり、開通前の国道45号に比べ**6km/h以上の走行速度上昇**が図られました。

また、高田道路の開通により陸前高田市米崎町～大船渡市大船渡町の所要時間3分短縮が図られました。

（開通前所要時間：6分 開通後所要時間：3分）



【お問い合わせ先】

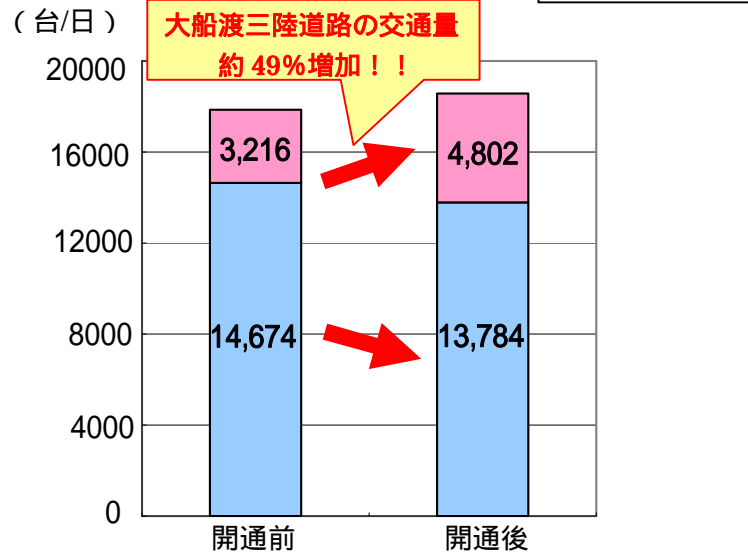
国土交通省東北地方整備局 三陸国道事務所（岩手県宮古市藤の川4-1）

副所長 伊藤 啓一 代表 0193-71-1711（内線 204）

調査課長 田中 誠柳 "（内線 451）

大船渡三陸道路の交通量が約 1,590 台/日(約 49%)増加し、
 国道 45 号(大船渡市盛町)の交通量は約 890 台/日(約 6%)減少しました。
 大船渡三陸道路 開通前 3,216 台/日 開通後 4,802 台/日(約 1,590 台増加)
 国道 45 号 開通前 14,674 台/日 開通後 13,784 台/日(約 890 台減少)

交通量の変化



今回のお知らせは、開通直後の交通量など直接的な効果の速報です。今後も交通量の推移についてお知らせするとともに、周辺地域への影響などの間接効果についても、お知らせします。 三陸国道事務所ホームページ (<http://www.thr.mlit.go.jp/sanriku/>)

高田道路位置図及び交通観測位置

