

# 赤川水系赤川 洪水浸水想定区域図 (計画規模) 最大浸水深



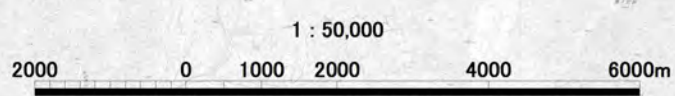
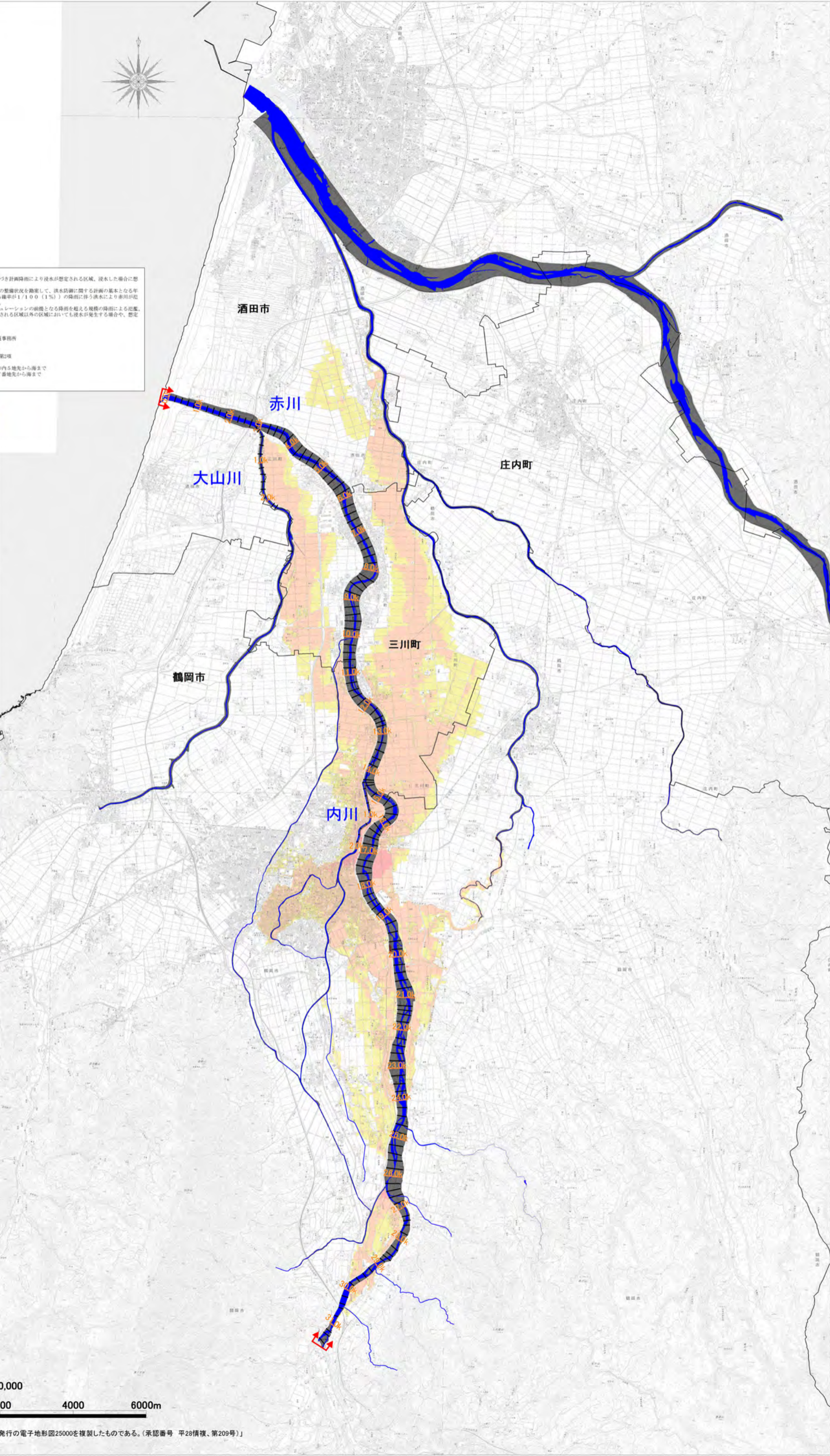
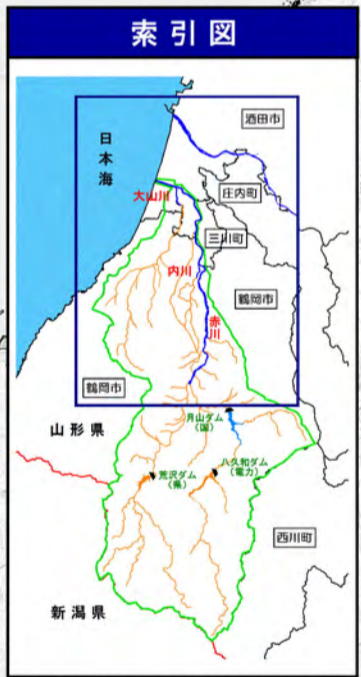
凡 例

浸水した場合に想定される水深  
(ランク別)

5.0m ~ 10.0m未満の区域
3.0m ~ 5.0m未満の区域
0.5m ~ 3.0m未満の区域
0.5m未満の区域

洪水浸水想定区域の指定の  
対象となる洪水予報河川

1. 説明文
- この図は、赤川水系赤川の洪水予報区域について、水防法の規定に基づき計画降雨により浸水が想定される区域、浸水した場合に想定される水深を表示した図面です。
  - この洪水浸水想定区域図は、指定時点の赤川の河道及び洪水調節施設の整備状況を勘案して、洪水防制に関する計画の基本となる年間超過率1/100(毎年、1年間にその規模を超える洪水が発生する確率が1/100(1%))の降雨に伴う赤川が氾濫した場合の浸水の状況をシミュレーションにより予測したものです。
  - なお、このシミュレーションの実施にあたっては、支川の氾濫、シミュレーションの前提となる降雨を超える規模の降雨による氾濫、高潮及び内水による氾濫等を考慮していませんので、この浸水が想定される区域以外においても浸水が発生する場合や、想定される水深が実際の浸水深と異なる場合があります。
2. 基本事項等
- |                 |   |
|-----------------|---|
| (1) 作成主体        | 国土交通省東北地方整備局酒田河川国道事務所   |
| (2) 指定年月日       | 平成28年5月31日  |
| (3) 告示番号        | 国土交通省東北地方整備局告示第100号   |
| (4) 指定の根拠法令     | 水防法(昭和49年法律第103号)第14条第2項<br>赤川水系赤川(実施区域)  |
| (5) 対象となる洪水予報河川 | 左岸：山形県鶴岡市郡田字南原95番の内5地先から海まで<br>右岸：山形県鶴岡市中野宮田字新田7番地先から海まで<br>赤川流域の12時間の総雨量 165mm |
| (6) 指定の前提となる降雨  |   |
| (7) 関係市町村       | 鶴岡市、酒田市、三川町   |



「この地図は、国土地理院長の承認を得て、同院発行の電子地形図25000を複製したものである。(承認番号 平28情復、第209号)」