



飽海出張所つうしん

第12号 平成21年11月26日 発行 国土交通省 酒田河川国道事務所 飽海出張所

11/24 「飽海地区安全パトロール」が実施されました。

現在進行中の工事現場において、安全を確認する「安全パトロール」が行われました。これは、工事現場の安全を確保する為に、関係者が一同になって【現場事務所】や【工事現場】の現状把握と、そこから見える改善点を指摘し合うことで、安全意識の向上と安全の確保をはかる目的で行われるものです。

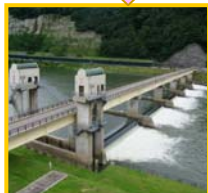
飽海出張所では、工事が増え始めた10月から、月1回の安全パトロールを実施しております。



11月24日（火）、この日は『最上川下流護岸ほか補修工事』に関わる現場事務所（酒田市臼ヶ沢）と、工事現場（酒田市飛鳥）の点検・確認を行いました。工事現場では、新しい管理用通路（最上川のパトロール点検等のために使われる道）をつくる工事を行っています。

確認された内容と改善点を活かし、今後も安全確保のための努力をしていきます。

11/4～ 「さみだれ大堰ゲート設備点検整備」を行っています。



飽海出張所が管理する「さみだれ大堰」では、年に1度の設備点検整備を行っております。日頃の点検項目に加え、更に詳しく、専門家による点検整備を行います。

例年、秋に堰が倒伏（ゴム袋から空気を抜いて川底に沈んだ状態）してから年末の間に実施され、1つ1つの機械を細かく、外観から機械内部まで、使われている油の汚れ、部品の状態、小さなネジの緩みに至るまで注意深く点検・整備をします。全ての点検は、数週間かけて慎重に行われ、翌年も正常始動出来るように堰の安全維持管理に努めています。

堤防探検 みつけたよ!!

最上川堤防で見られるヤッカイモノ『外来植物』。今回は**セイタカアワダチソウ**をご紹介します。

明治中期に観賞用として北アメリカから入ってきたセイタカアワダチソウは、河原や市街の空き地などで急速に増えていきました。

飽海管内でも多く見られるこの植物は、夏から秋にかけて高さ2～3mに成長し、秋に黄色い花を咲かせます。たんぼぼの種の様な冠毛をつけた種子は、風で飛散し広範囲に増えていきます。また、地中に地下茎をもち、種だけでなく地中からも繁茂していきます。そのため、より高い駆除方法を求めるためには、刈り取りだけではなく、地下茎ごと抜き取る方法が必要になります。

他の外来種同様、草丈が高くなり、他の植物に届く光を遮って、在来種の成長を妨げてしまいます。河川構造物を破損させる恐れもあり、河川や他の生物への影響がある植物のひとつです。





フィッシュギャラリー情報



2009. 11. 19撮影

ひと雨ごとに風が冷たさを増してきました。最上峡は、まさに紅葉の見頃を迎えています。魚道では、小さな魚の群れが楽しそうに泳いでいたり、時々大きなサケが現れて小魚を驚かせてみたり。最上川の川底から秋を見つけに、ぜひお越し下さい。

人気者★ランキング

結果発表

うれしい！

1 ナガレヒキガエル

2 カジカ

3 ヤツメウナギ

モクスガニ

大きくてカワイイ！

*タボなお腹♪ 目がいいです。カメムシを食べた！



魚道に観察窓を付け、最上川の自然の魚の様子を見ることが出来るフィッシュギャラリーの部屋。その脇に平行して、さらに下に下る階段をご存知でしょうか。

さみだれ大堰では、ご希望ご予約の方に、ゴム堰管理通路『監査廊』のご案内も行っております。地上から約16m地下、頭上を最上川が流れる『監査廊』は対岸まで続きます。その長さは約210m。日本最大級（国内2番目の大きさです）のゴム堰の内部で、そのしくみと設備をご紹介します。

*監査廊見学ご希望の際は、予めご希望の旨をご連絡をお願いします。

フィッシュギャラリーの人気者投票の結果発表！投票いただいた皆様、ありがとうございました。

幅広い年代から票を集めて、堂々の1位に輝いたのは…地下1階の主ナガレヒキガエルでした！

次ぐ2位には、カジカとヤツメウナギがランクイン！特徴的な顔立ちや動きが、見学者の心をつかんだようです

3位に、フィッシュギャラリーの暴れん坊モクスガニが登場！【～10代】からの「カッコイイ！」の声援を独占しました。

「カワイイね」「おもしろいね」「かっこいいね」投票用紙を片手に、最上川に住む生き物達を身近に見ていただけただけでしょうか。フィッシュギャラリーが普段意識することの少ない小さな自然と生き物達に、そして最上川に、親しみを持っていただく切っ掛けとなれば幸いです。

最上川には「人気者」がたくさん住んでいます。そんな最上川の自然をみんなで守っていきましょう。



「フィッシュギャラリー」アクセス

開館時間 午前9:00～午後4:30

入館料 無料

【土・日・祝日・年末年始 休館】

団体様の見学等の予約・お問合せは
TEL 0234-57-2077



国土交通省 東北地方整備局
酒田河川国道事務所 鮎海出張所
「フィッシュギャラリー」

山形県酒田市柏谷沢字内山40-1

さみだれ大堰

検索



重厚な扉の向こうにさみだれ大堰の命、ゴム袋体が。



最上川の川底
地上から約14m下まで続く階段

お知らせ 11月13日より、土日祝日が休館となります。

4月21日より、土日祝日を含めて、無休で見学いただいておりますフィッシュギャラリーは、誠に申し訳ございませんが11月13日より来年4月までの冬期間を平日のみの開館とさせていただきますこととなります。

開館日は個人の方も、団体様も無料にて見学可能です。係りの者のご案内致しますので、お気軽に声をお掛け下さい。

