

道路附属物等個別施設計画

(シエツド、大型カルバート、横断歩道橋、門型標識等)

令和7年12月



国土交通省 東北地方整備局

目 次

1. 管内の道路管理概要	1 頁
(1) 道路管理延長	
(2) 管理施設数	
2. 道路附属物等の現状と課題	2 頁
(1) 対象施設	
(2) 現状と課題	
(3) 道路附属物等建設後の経過年数	
3. 道路附属物等の維持管理の基本的な考え方	4 頁
(1) 基本方針	
(2) 定期点検・診断	
(3) 対策実施方針	
(4) 計画期間	
(5) 対策の優先順位	
4. 施設の状態・対策内容・実施時期・対策費用	6 頁
(1) 施設の状態	
(2) 対策内容	
(3) 実施時期	

【別添】点検・修繕・撤去等リスト（計画）

1. 管内の道路管理概要

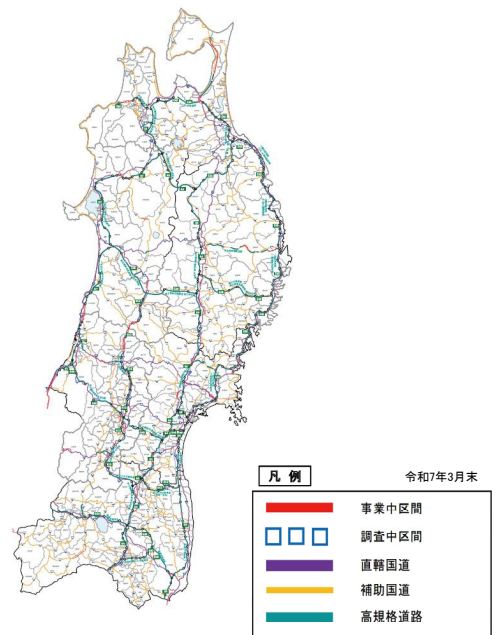
(1) 道路管理延長

東北地方整備局は、一般国道16路線の他、東北横断自動車道釜石秋田線、東北中央自動車道、日本海沿岸東北自動車道の延長約3,270.6kmを管理しています。

表－1 東北管内の直轄管理区間

路線名	区間延長
国道4号	570.5km
国道6号	158.2km
国道7号	447.5km
国道13号	369.9 km
国道45号	785.1 km
国道46号	93.8 km
国道47号	139.4 km
国道48号	53.4 km
国道49号	173.3 km
国道101号	23.2 km
国道104号	18.3 km
国道108号	40.2 km
国道112号	101.7 km
国道113号	51.8 km
国道115号	45.6 km
国道283号	33.7 km
東北横断自動車道釜石秋田線	33.6 km
東北中央自動車道	59.4 km
日本海沿岸東北自動車道	72.0 km
合計	3,270.6km

(令和7年3月末時点)



図－1 東北管内の路線図

(2) 管理施設数

東北地方整備局は、1,358施設の道路附属物等を管理しています。(シェッド44施設、大型カルバート688施設、横断歩道橋232施設、門型標識等394施設)

表－2 路線・構造物別の施設数

路線名	シェッド	大型カルバート	横断歩道橋	門型標識等	施設数
国道4号	1	54	81	91	227
国道6号	1	25	13	9	48
国道7号	2	90	22	55	169
国道13号	—	83	34	63	180
国道45号	—	213	47	88	348
国道46号	4	8	2	20	34
国道47号	12	18	4	10	44
国道48号	7	4	5	8	24
国道49号	2	13	12	25	52
国道101号	—	23	—	1	24
国道104号	—	—	6	2	8
国道108号	—	5	1	2	8
国道112号	12	—	4	11	27
国道113号	3	6	1	2	12
国道115号	—	29	—	—	29
国道283号	—	8	—	2	10
東北横断自動車道釜石秋田線	—	12	—	1	13
東北中央自動車道	—	50	—	—	50
日本海沿岸東北自動車道	—	47	—	4	51
合計	44	688	232	394	1,358

(令和7年3月末時点)

※国道7号にはE7、国道13号にはE13、国道45号にはE4A、E45、付随する管理用道路が含まれています。また、国道101号はE64、国道115号はE13、国道283号はE46、東北横断自動車道はE46、東北中央自動車道はE13、日本海沿岸東北自動車道はE7としています。

2. 道路附属物等の現状と課題

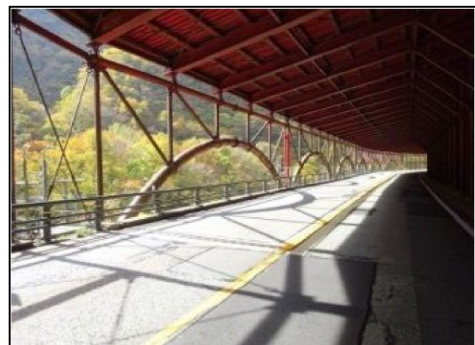
(1) 対象施設

道路附属物等では、シェッド、大型カルバート、横断歩道橋、門型標識等（以下「道路附属物等」という。）を対象の施設としています。

シェッドには、ロックシェッド、スノーシェッド等があり、大型カルバートは、内空に2車線以上の道路を有する程度の規模が対象です。また、門型標識等とは、門型支柱（オーバーヘッド式）を有する大型の道路標識及び道路情報提供装置（収集装置含む）で構成される施設です。



ロックシェッド



スノーシェッド



大型カルバート



横断歩道橋



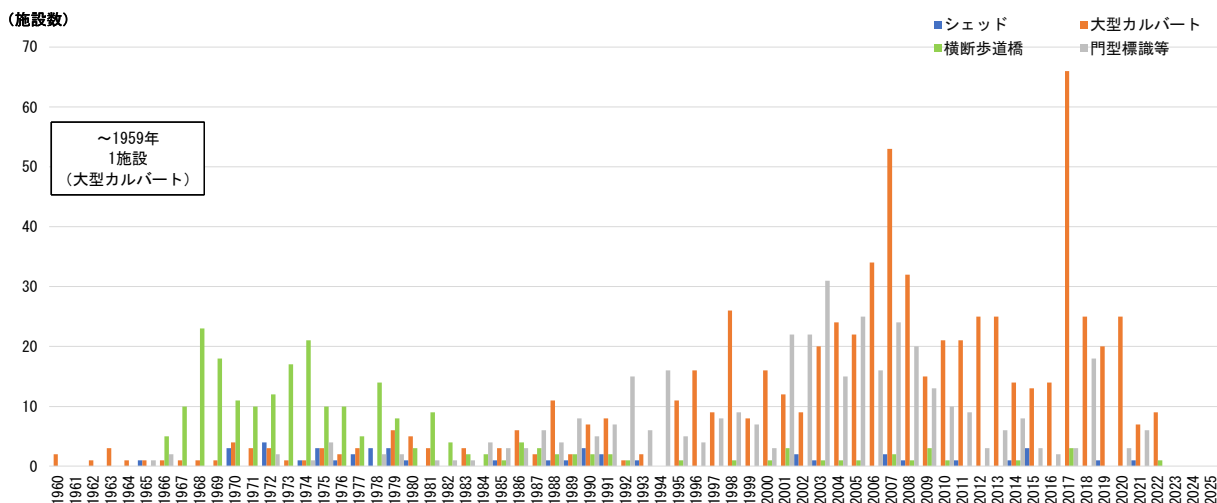
門型標識等（道路標識）



門型標識等（道路情報提供装置）

(2) 現状と課題

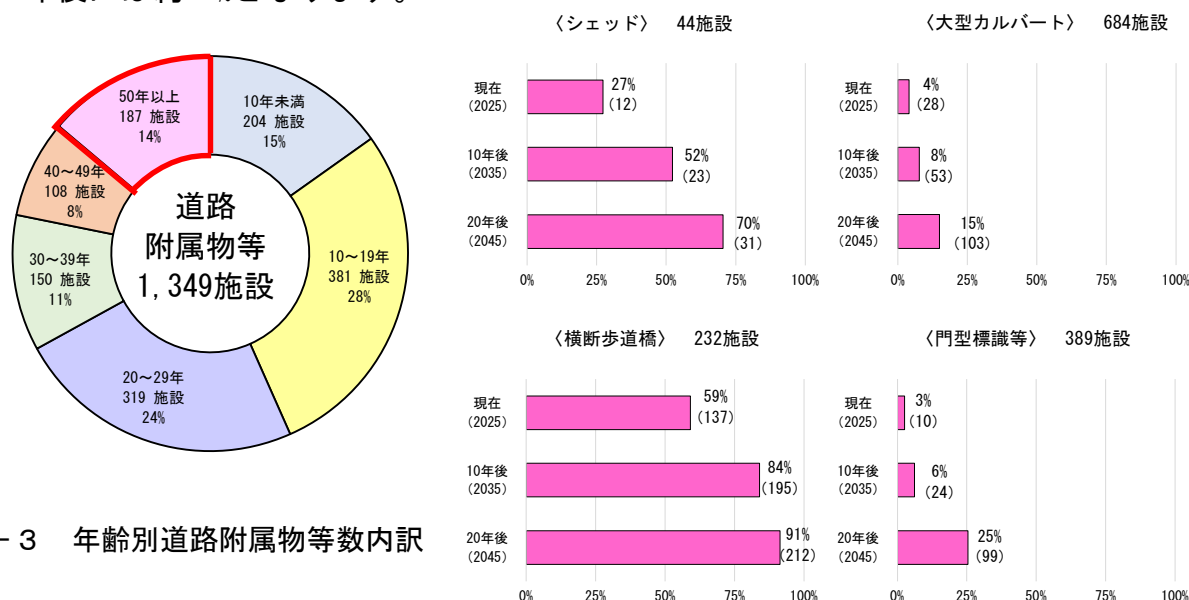
東北地方整備局が管理する道路附属物等は、令和7年3月末時点で1,358施設あります。建設年次の推移を見ると、横断歩道橋は、1960～1980年代に多く建設され、一方、大型カルバート・門型標識等は1980年代頃から建設数が増加しています。



図－2 建設年度・施設区分別道路附属物等数

(3) 道路附属物等建設後の経過年数

建設後50年を経過した横断歩道橋の割合は、現在約59%から10年後には約84%、20年後には約91%となります。



図－3 年齢別道路附属物等数内訳

図－4 建設後50年を経過した道路附属物等の割合

※図-2～4は、古い道路附属物など記録が確認できない建設年度不明道路附属物等が9施設(大型カルバート4施設、門型標識5施設)を除いて集計しています。

3. 道路附属物等の維持管理の基本的な考え方

(1) 基本方針

東北地方整備局で管理する道路附属物等は、道路附属物等個別施設計画を策定します。道路附属物等の老朽化対策を確実に進めるため、定期点検に基づき診断、措置、記録というメンテナンスサイクルを構築、推進します。

予防保全による道路メンテナンスへ早期に移行するため、定期点検等により措置が必要な施設の対策を実施し、ライフサイクルコストの低減や持続可能な維持管理を実現します。

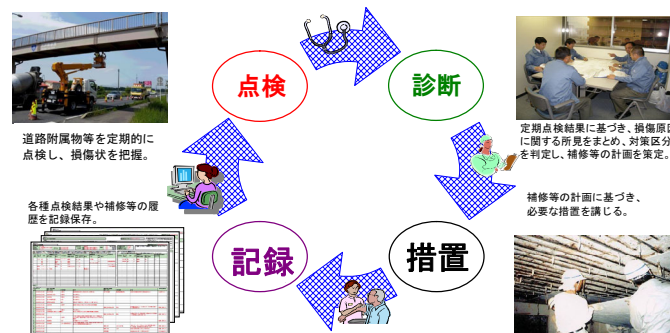


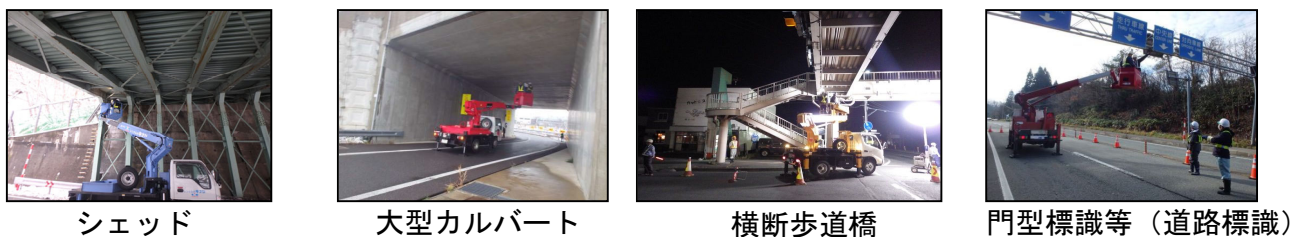
図-5 メンテナンスサイクル

(2) 定期点検・診断

道路附属物等の定期点検は、「シェッド、大型カルバート等定期点検要領（令和6年3月）」「歩道橋定期点検要領（令和6年9月）」「附属物（標識、照明施設等）点検要領（令和6年9月）」に基づき、5年に1回の頻度で行うことを基本とします。

定期点検では、近接目視を基本とし、診断結果については健全性を4段階で区分するとともに、判定区分に応じ適切に措置を講じます。

定期点検状況



健全性の診断

判定区分

区分		定義
I	健全	構造物の機能に支障が生じていない状態。
II	予防保全段階	構造物の機能に支障が生じていないが、予防保全の観点から措置を講ずることが望ましい状態。
III	早期措置段階	構造物の機能に支障が生じる可能性があり、早期に措置を講ずべき状態。
IV	緊急措置段階	構造物の機能に支障が生じている、又は生じる可能性が著しく高く、緊急に措置を講ずべき状態。

(3) 対策実施方針

定期点検結果の判定区分に応じて対策を行います。

「判定区分Ⅲ」は、定期点検後、次回の定期点検まで（5年程度以内）に措置を講じます。

「判定区分Ⅳ」は、緊急に措置を講じます。

「判定区分Ⅲ」および「判定区分Ⅳ」の対策を推進するとともに、今後の点検結果や対策の実施状況を踏まえたうえで、「予防保全型」対策への転換を目指します。

(4) 計画期間

計画期間は、5年に1回の定期点検サイクルを踏まえ、点検間隔と措置（補修等）の時期が明らかとなるよう5年計画とします。なお、新たな点検結果等を踏まえ、毎年度計画を更新します。

名称	計画期間						
	R6年度	R7年度	R8年度	R9年度	R10年度	R11年度	R12年度
●●横断歩道橋		点検	5年に1回の頻度				点検
			点検結果に応じて、次回点検までに 修繕等				
▲▲横断歩道橋	点検	5年に1回の頻度				点検	
		点検結果に応じて、次回点検までに 修繕等					

図-6 点検・修繕計画のイメージ図

(5) 対策の優先順位

点検結果に基づいて、効率的な維持及び修繕が図られるよう必要な措置を講じます。なお、対策の優先順位は、道路附属物等の損傷程度（損傷発生部位・部材、対策区分、進行度合い等）や利用者・第三者への影響度、路線の重要度（緊急輸送道路、迂回路の有無等）などを総合的に勘案して判断します。

4. 施設の状態・対策内容・実施時期・対策費用

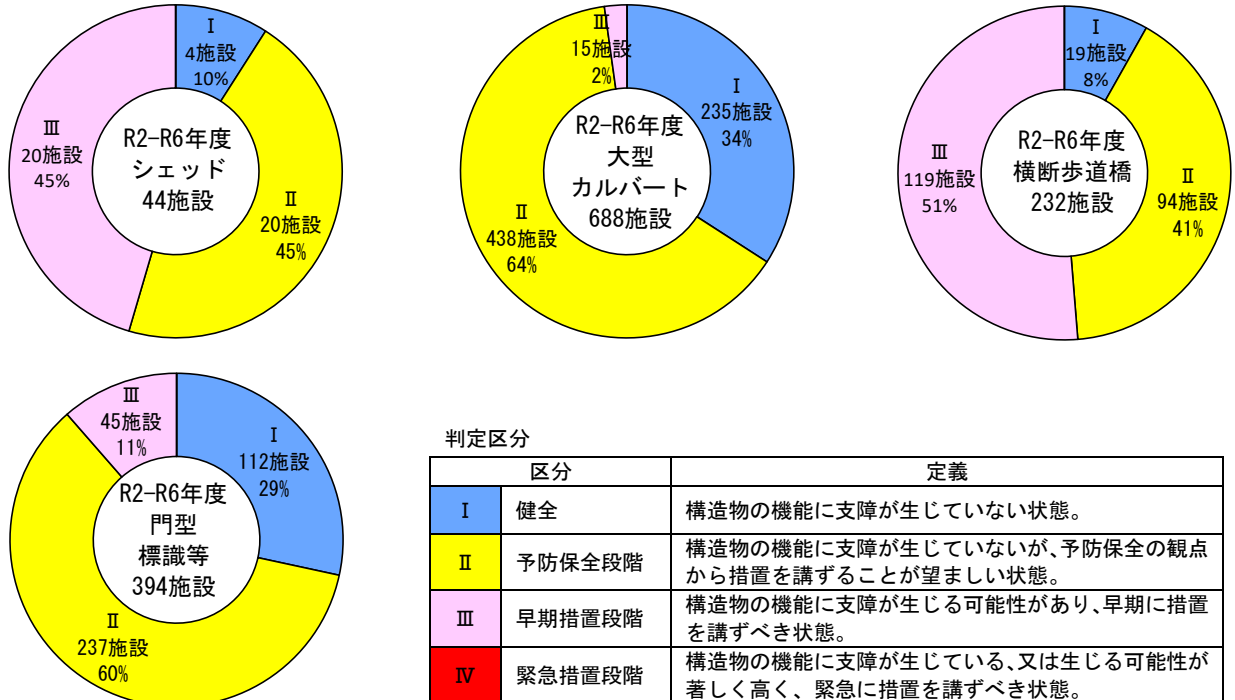
(1) 施設の状態

東北地方整備局が管理する道路附属物等1,358施設のうち、令和2年度から令和6年度までに1,358施設の定期点検を実施し、その結果は、判定区分Ⅰが370施設、判定区分Ⅱが789施設、判定区分Ⅲが199施設、判定区分Ⅳが0施設となっています。

表－3 令和2年度～令和6年度までの定期点検結果

(単位：施設)

	管理施設数	R2-R6点検実施数	R2-R6判定区分			
			Ⅰ	Ⅱ	Ⅲ	Ⅳ
道路附属物等	1,358	1,358	370	789	199	0
シェッド	44	44	4	20	20	0
大型カルバート	688	688	235	438	15	0
横断歩道橋	232	232	19	94	119	0
門型標識等	394	394	112	237	45	0



図－7 施設別判定区分割合

(2) 対策内容

対策方法は、点検結果に基づいて、シェッド、大型カルバート、横断歩道橋、門型標識等のそれぞれの施設の特性、材料、損傷要因、現場環境などを十分に把握し、経済性を考慮して対策方法や範囲を決定します。

■施設の損傷事例



[横断歩道橋のボルトの脱落]



[横断歩道橋の変形（車両の接触痕）]

■施設の対策事例

大型カルバートの漏水



(対策前)



(対策後)

横断歩道橋の腐食



(対策前)



(対策後)

(3) 実施時期

道路附属物等の個別施設計画の推進を図るには、予防保全への転換によるインフラメンテナンスの実施を基本として、施設の機能や性能に不具合が発生する前に修繕等の対策を講じることが重要となっています。

実施時期は、点検結果及び維持補修の効率化等を踏まえ、下表のとおりとします。

表－４ 定期点検計画 (単位：施設)

	点検計画					
	R7	R8	R9	R10	R11	合計
シェッド	1	5	20	17	1	44
大型カルバート	95	192	123	161	117	688
横断歩道橋	49	76	60	17	28	230
門型標識等	81	112	93	62	46	394
合計	226	385	296	257	192	1,356

表－５ 修繕計画 (単位：施設)

修繕計画					
R7	R8	R9	R10	R11	合計
58	48	24	15	0	145

※点検計画及び修繕計画については、令和7年3月末時点における予定であり、今後、予算措置状況、施設の新設・撤去・廃止・管理移管等により変更する場合があります。

※修繕計画について、措置が複数年度にわたる場合は各年度に計上しています。

点検・修繕・撤去等リスト（計画）

令和7年12月

東北地方整備局

■東北地方整備局「道路附属物等点検・修繕計画」

(令和7年3月末時点)

番号	施設区分	施設名	路線名	建設年度 (西暦)	建設後 経過年数	延長 (m)	幅員 (m)	管理者 事務所	所在地 県 市町村	点検結果 (最新)		点検・修繕計画					主な 措置内容
										年度	健全性	○: 点検計画 ●: 修繕計画					
												R7	R8	R9	R10	R11	
1	門型標識	提供装置	国道4号	2009	16	-	22.4	青森	青森県 青森市	R4	II			○			
2	門型標識	その他 (情報装置)	国道4号	1996	29	-	16.7	青森	青森県 青森市	R4	II			○			
3	門型標識	提供装置	国道4号	2005	20	-	7.5	青森	青森県 野辺地町	R5	I				○		
4	門型標識	提供装置	国道7号	2005	20	-	30.4	青森	青森県 青森市	R4	II			○			
5	門型標識	案内標識	国道4号	2006	19	-	18.4	青森	青森県 青森市	R4	III			○			修繕済
6	門型標識	提供装置	国道4号	2001	24	-	24	青森	青森県 青森市	R4	II			○			
7	門型標識	提供装置	国道4号	2009	16	-	21.6	青森	青森県 青森市	R4	II			○			
8	門型標識	案内標識	国道4号	2006	19	-	24.2	青森	青森県 青森市	R4	II			○			
9	門型標識	案内標識	国道4号	2005	20	-	26.9	青森	青森県 青森市	R4	II			○			
10	門型標識	案内標識	国道7号	2002	23	-	22.2	青森	青森県 青森市	R4	II			○			
11	門型標識	案内標識	国道7号	2010	15	-	15.2	青森	青森県 青森市	R4	II			○			
12	門型標識	案内標識	国道7号	2010	15	-	21	青森	青森県 青森市	R4	III			○			修繕済
13	門型標識	案内標識	国道7号	2006	19	-	21	青森	青森県 青森市	R4	III			○			修繕済
14	門型標識	提供装置	国道7号	2003	22	-	11.2	青森	青森県 青森市	R4	II			○			
15	門型標識	案内標識	国道7号	2005	20	-	23.6	青森	青森県 青森市	R4	II			○			
16	門型標識	案内標識	国道7号	2009	16	-	21.8	青森	青森県 青森市	R4	II			○			
17	門型標識	案内標識	国道7号	2003	22	-	18.7	青森	青森県 青森市	R4	II			○			
18	門型標識	案内標識	E64	2016	9	-	19.6	青森	青森県 鰯ヶ沢町	R3	I			○			
19	門型標識	提供装置	国道4号	2007	18	-	8.1	青森	青森県 七戸町	R5	I				○		
20	門型標識	提供装置	国道7号	2005	20	-	11	青森	青森県 青森市	R4	III			○			修繕済
21	門型標識	提供装置	国道7号	2002	23	-	11.7	青森	青森県 青森市	R4	II			○			
22	門型標識	案内標識	国道7号	2020	5	-	19.7	青森	青森県 青森市	R3	II			○			
23	門型標識	提供装置	国道4号	1998	27	-	10.3	青森	青森県 七戸町	R5	I				○		
24	門型標識	提供装置	国道7号	2010	15	-	25.4	青森	青森県 青森市	R3	II			○			
25	門型標識	提供装置	国道4号	2004	21	-	11	青森	青森県 十和田市	R5	I				○		
26	門型標識	提供装置	国道7号	2004	21	-	10.8	青森	青森県 藤崎町	R2	III	○					修繕済
27	門型標識	案内標識	国道7号	1990	35	-	33	青森	青森県 弘前市	R3	II			○			
28	門型標識	提供装置	国道45号	2004	21	-	12.2	青森	青森県 おいらせ町	R2	I	○					
29	門型標識	その他 (情報装置)	国道7号	2003	22	-	22	青森	青森県 弘前市	R3	II			○			
30	門型標識	提供装置	国道4号	2005	20	-	8.3	青森	青森県 十和田市	R5	I				○		
31	門型標識	提供装置	国道45号	1994	31	-	24.2	青森	青森県 八戸市	R2	II	○					
32	門型標識	案内標識	国道45号	1999	26	-	27.3	青森	青森県 八戸市	R2	II	○					
33	門型標識	案内標識	国道45号	1997	28	-	27.3	青森	青森県 八戸市	R2	II	○					
34	門型標識	提供装置	国道45号	1992	33	-	27	青森	青森県 八戸市	R3	II			○			
35	門型標識	案内標識	国道45号	1989	36	-	27.3	青森	青森県 八戸市	R2	II	○					
36	門型標識	提供装置	国道104号	2008	17	-	27	青森	青森県 八戸市	R2	II	○					
37	門型標識	案内標識	国道4号	2003	22	-	11.3	青森	青森県 五戸町	R5	I				○		
38	門型標識	案内標識	国道4号	2008	17	-	10.9	青森	青森県 五戸町	R5	I				○		
39	門型標識	提供装置	国道4号	2005	20	-	8.2	青森	青森県 五戸町	R5	II				○		
40	門型標識	提供装置	国道7号	2010	15	-	14.6	青森	青森県 平川市	R3	II				○		
41	門型標識	提供装置	国道45号	2003	22	-	11.5	青森	青森県 八戸市	R3	II			○			
42	門型標識	案内標識	国道4号	2007	18	-	11.6	青森	青森県 五戸町	R5	I				○		
43	門型標識	提供装置	国道45号	2010	15	-	10	青森	青森県 階上町	R2	II	○					
44	門型標識	提供装置	国道104号	2007	18	-	15.6	青森	青森県 南部町	R2	II	○					
45	門型標識	案内標識	国道4号	2007	18	-	11.6	青森	青森県 南部町	R5	I				○		
46	門型標識	提供装置	国道45号	2003	22	-	14.7	青森	青森県 階上町	R3	II			○			
47	門型標識	提供装置	国道4号	2004	21	-	8.2	青森	青森県 南部町	R5	I			○			
48	門型標識	提供装置	国道7号	1993	32	-	13.9	青森	青森県 平川市	R3	II			○			
49	門型標識	提供装置	国道4号	2003	22	-	8.1	青森	青森県 南部町	R5	I				○		
50	大型カルバート	浪打カルバート	国道4号	2011	14	27	6	青森	青森県 平内町	R4	II			○			
51	大型カルバート	広野カルバート1	E64	2011	14	16	10.1	青森	青森県 五所川原市	R3	II			○			
52	大型カルバート	柳川カルバート	E64	2007	18	30.3	7.9	青森	青森県 五所川原市	R3	II			○			
53	大型カルバート	広野カルバート2	E64	2012	13	25.5	6.5	青森	青森県 五所川原市	R3	II			○			
54	大型カルバート	稲村カルバート	E64	2012	13	30	9.3	青森	青森県 五所川原市	R3	II			○			
55	大型カルバート	新城平岡カルバート	国道7号	1983	42	60.5	6.5	青森	青森県 青森市	R4	II			○			
56	大型カルバート	一野坪カルバート3	E64	2007	18	35	8	青森	青森県 五所川原市	R3	II			○			
57	大型カルバート	一野坪カルバート2	E64	2007	18	22	8	青森	青森県 五所川原市	R3	II			○			
58	大型カルバート	一野坪カルバート1	E64	2007	18	23	8.7	青森	青森県 五所川原市	R3	II			○			
59	大型カルバート	豊成カルバート	E64	2010	15	19	6	青森	青森県 五所川原市	R3	II			○			
60	大型カルバート	金山カルバート4	E64	2007	18	26	12	青森	青森県 五所川原市	R3	II			○			
61	大型カルバート	金山カルバート3	E64	2007	18	18	12	青森	青森県 五所川原市	R3	II			○			
62	大型カルバート	枝村カルバート	E64	2009	16	23.6	6.6	青森	青森県 五所川原市	R3	II			○			
63	大型カルバート	金山カルバート2	E64	2007	18	16	12	青森	青森県 五所川原市	R3	II			○			
64	大型カルバート	金山カルバート1	E64	2007	18	27	12	青森	青森県 五所川原市	R3	II			○			
65	大型カルバート	八重田カルバート	E64	2007	18	27.4	7.8	青森	青森県 五所川原市	R5	II				○		
66	大型カルバート	米田カルバート	E64	2007	18	18.5	7.7	青森	青森県 五所川原市	R5	II				○		
67	大型カルバート	松野木カルバート	E64	2007	18	16.5	9.8	青森	青森県 五所川原市	R5	II				○		
68	大型カルバート	山田鰯ヶ沢カルバート	E64	2018	7	15.4	7.1	青森	青森県 鰯ヶ沢町	R4	II			○			
69	大型カルバート	保木原建石カルバート	E64	2018	7	23.8	7.6	青森	青森県 鰯ヶ沢町	R4	II			○			
70	大型カルバート	外馬屋前田カルバート	E64	2016	9	4	16	青森	青森県 鰯ヶ沢町	R4	II			○			
71	大型カルバート	金沢街道ノ沢カルバート	E64	2016	9	4	12	青森	青森県 鰯ヶ沢町	R4	II			○			
72	大型カルバート	鳴戸カルバート	E64	2016	9	4	15.7	青森	青森県 鰯ヶ沢町	R4	II			○			
73	大型カルバート	後平カルバート	E45	2022	3	18.8	10.7	青森	青森県 七戸町	R6	I				○		
74	大型カルバート	福山カルバート	E64	2007	18	26	13	青森	青森県 五所川原市	R5	II				○		
75	大型カルバート	沢田カルバート	国道7号	2000	25	27	9.2	青森	青森県 青森市	R4	II			○			
76	大型カルバート	大釈迦カルバート	国道7号	2000	25	24	10.6	青森	青森県 青森市	R3	II			○			
77	大型カルバート	猪ノ鼻4軒ツ久	E45	2022	3	21	7.4	青森	青森県 七戸町	R6	I				○		
78	大型カルバート	乙供停車場中野カルバート	E45	2022	3	11.3	14.8	青森	青森県 七戸町	R6	I				○		
79	大型カルバート	前田野目カルバート	E64	2002	23	31.8	6.9	青森	青森県 五所川原市	R4	II			○			
80	大型カルバート	寺沢5号カルバート	E45	2022	3	5	14.8	青森	青森県 七戸町	R6	I				○		
81	大型カルバート	安田カルバート	国道7号	2000	25	20	6	青森	青森県 青森市	R3	II			○			
82	大型カルバート	394号カルバート	E45	2022	3	25.4	13.7	青森	青森県 七戸町	R6	I				○		

■東北地方整備局「道路附属物等点検・修繕計画」

(令和7年3月末時点)

番号	施設区分	施設名	路線名	建設年度 (西暦)	建設後 経過年数	延長 (m)	幅員 (m)	管理者 事務所	所在地		点検結果(最新)		点検・修繕計画					主な 措置内容
									県	市町村	年度	健全性	○:点検計画 ●:修繕計画					
													R7	R8	R9	R10	R11	
83	大型カルバート	七戸ICカルバート	E4A	2018	7	18	12.5	青森	青森県	七戸町	R6	I					○	
84	大型カルバート	上北天間林道路15号カルバート	E4A	2018	7	20.8	8.8	青森	青森県	七戸町	R6	I					○	
85	大型カルバート	杉沢カルバート	国道7号	2000	25	33	6.5	青森	青森県	青森市	R3	II		○				
86	大型カルバート	東北ICカルバート	E4A	2018	7	46.4	24.1	青森	青森県	東北町	R6	III						検討中
87	大型カルバート	上北天間林道路6号カルバート	E4A	2018	7	22.6	11.7	青森	青森県	東北町	R6	I					○	
88	大型カルバート	倉越カルバート	国道4号	2005	20	18	12	青森	青森県	七戸町	R3	II		○				
89	大型カルバート	上北天間林道路4号カルバート	E4A	2018	7	5.3	24.7	青森	青森県	東北町	R6	I					○	
90	大型カルバート	大池カルバート	国道4号	2005	20	15	11.9	青森	青森県	七戸町	R3	II		○				
91	大型カルバート	影津内カルバート	国道4号	2005	20	20	10.6	青森	青森県	七戸町	R3	II		○				
92	大型カルバート	上北天間林道路1号カルバート	E4A	2018	7	11.1	24.7	青森	青森県	東北町	R6	I					○	
93	大型カルバート	太田野カルバート	国道4号	2008	17	20.7	7	青森	青森県	七戸町	R5	II				○		
94	大型カルバート	上北ICカルバート	E4A	2018	7	22.6	24.6	青森	青森県	東北町	R6	II					○	
95	大型カルバート	増館カルバート	国道7号	1985	40	37	8.5	青森	青森県	青森市	R3	II		○				
96	大型カルバート	古橋カルバート	E4A	2012	13	64.3	13.9	青森	青森県	六戸町	R5	II				○		
97	大型カルバート	堀切沢カルバート	E4A	2012	13	25	7	青森	青森県	六戸町	R5	II				○		
98	大型カルバート	豊田カルバート	国道7号	1975	50	30	8	青森	青森県	藤崎町	R3	II		○				
99	大型カルバート	三本木カルバート	国道4号	2000	25	28.9	9	青森	青森県	十和田市	R5	II				○		
100	大型カルバート	相坂カルバート	国道4号	1998	27	33.2	6.6	青森	青森県	十和田市	R5	II				○		
101	大型カルバート	伝法寺カルバート	国道4号	1998	27	29.1	6.5	青森	青森県	十和田市	R5	II				○		
102	大型カルバート	川原木ボックス	国道45号	1997	28	25	10.5	青森	青森県	八戸市	R6	II					○	
103	大型カルバート	高館カルバート	国道45号	1981	44	33	18.5	青森	青森県	八戸市	R5	II				○		
104	大型カルバート	大鰐カルバート	国道7号	1985	40	30	6	青森	青森県	大鰐町	R3	II		○				
105	大型カルバート	美保野カルバート10.130	E45	2007	18	27.4	10.5	青森	青森県	八戸市	R5	II				○		
106	大型カルバート	妙カルバート	E45	2005	20	24	6.7	青森	青森県	八戸市	R2	II	○					
107	大型カルバート	大開カルバート	E45	2005	20	29	17	青森	青森県	八戸市	R2	II	○					
108	大型カルバート	美保野カルバート11.100	E45	2007	18	27	10.5	青森	青森県	八戸市	R5	II				○		
109	大型カルバート	新田カルバート	E45	2014	11	21.2	23	青森	青森県	八戸市	R6	II					○	
110	大型カルバート	登手カルバート	E45	2014	11	27.2	23	青森	青森県	八戸市	R6	II					○	
111	大型カルバート	追立カルバート	E45	2014	11	16.9	25.4	青森	青森県	八戸市	R6	III				●	○	検討中
112	大型カルバート	蒼前東カルバート	E45	2007	18	25	23	青森	青森県	階上町	R3	II		○				
113	大型カルバート	金浜カルバート1	E45	2007	18	56	6.5	青森	青森県	八戸市	R3	II		○				
114	大型カルバート	笹原カルバート	E45	2014	11	25.8	14	青森	青森県	八戸市	R6	II					○	
115	大型カルバート	金浜カルバート2	E45	2007	18	15	23	青森	青森県	八戸市	R3	II		○				
116	大型カルバート	道仏カルバート1	E45	2007	18	10	7.5	青森	青森県	階上町	R3	II		○				
117	大型カルバート	道仏カルバート2	E45	2007	18	40	7	青森	青森県	階上町	R3	II		○				
118	大型カルバート	階上ICカルバート	E45	2021	4	32.4	22.4	青森	青森県	階上町	R3	II		○				
119	横断歩道橋	松原横断歩道橋	国道4号	1972	53	21.8	1.9	青森	青森県	三戸町	R5	III				○		修繕済
120	横断歩道橋	玉掛横断歩道橋	国道4号	1974	51	18.3	1.9	青森	青森県	三戸町	R5	III				○		修繕済
121	横断歩道橋	剣吉横断歩道橋	国道104号	1974	51	15.1	1.5	青森	青森県	南部町	R6	II					○	
122	横断歩道橋	道仏横断歩道橋	国道45号	1970	55	19.3	1	青森	青森県	階上町	R2	III	○					修繕済
123	横断歩道橋	ももこせ横断歩道橋	国道104号	1969	56	24.2	1.6	青森	青森県	八戸市	R5	III				○		修繕済
124	横断歩道橋	松園横断歩道橋	国道104号	1986	39	69	2.1	青森	青森県	八戸市	R6	II					○	
125	横断歩道橋	馬場頭横断歩道橋	国道104号	1986	39	26.9	1.5	青森	青森県	八戸市	R6	II					○	
126	横断歩道橋	根城横断歩道橋	国道104号	1971	54	18.3	1.5	青森	青森県	八戸市	R6	II					○	
127	横断歩道橋	類家横断歩道橋	国道45号	1973	52	28.8	1.5	青森	青森県	八戸市	R2	III	○					修繕済
128	横断歩道橋	ふたば横断歩道橋	国道45号	1971	54	30.6	1.5	青森	青森県	八戸市	R6	II					○	
129	横断歩道橋	長峰横断歩道橋	国道7号	1973	52	13	1.5	青森	青森県	大鰐町	R3	III						修繕済
130	横断歩道橋	城下一丁目横断歩道橋	国道45号	1973	52	30.3	1.5	青森	青森県	八戸市	R6	II					○	
131	横断歩道橋	城下四丁目横断歩道橋	国道45号	1975	50	62	1.5	青森	青森県	八戸市	R2	II	○					
132	横断歩道橋	城下三丁目横断歩道橋	国道45号	1974	51	25.9	1.9	青森	青森県	八戸市	R5	III				○		修繕済
133	横断歩道橋	河原木横断歩道橋	国道104号	1969	56	16.5	1.2	青森	青森県	八戸市	R6	III		●			○	桁補修
134	横断歩道橋	下長横断歩道橋	国道45号	1988	37	92	2	青森	青森県	八戸市	R2	II	○					
135	横断歩道橋	赤畑横断歩道橋	国道45号	1972	53	18.5	1.9	青森	青森県	八戸市	R5	III	●			○		桁補修
136	横断歩道橋	折茂横断歩道橋	国道45号	1980	45	18.4	2.1	青森	青森県	六戸町	R2	II	○					
137	横断歩道橋	新敷横断歩道橋	国道45号	1986	39	17	1.2	青森	青森県	おいらせ町	R2	II	○					
138	横断歩道橋	六戸中央横断歩道橋	国道45号	1974	51	26	2	青森	青森県	六戸町	R2	I	○					
139	横断歩道橋	百田横断歩道橋	国道7号	1974	51	31	2	青森	青森県	弘前市	R3	III		○				修繕済
140	横断歩道橋	藤崎横断歩道橋	国道7号	1969	56	42.3	1.5	青森	青森県	藤崎町	R2	III	○					修繕済
141	横断歩道橋	道の上横断歩道橋	国道4号	1974	51	14	1.5	青森	青森県	七戸町	R4	III				○		修繕済
142	横断歩道橋	堤横断歩道橋	国道4号	1969	56	36.3	2	青森	青森県	青森市	R2	II	○					
143	横断歩道橋	古川横断歩道橋	国道7号	1968	57	28.4	2.3	青森	青森県	青森市	R2	III	○					修繕済
144	横断歩道橋	上古川横断歩道橋	国道7号	1972	53	31	1.5	青森	青森県	青森市	R2	III	○					修繕済
145	横断歩道橋	浪打横断歩道橋	国道4号	1969	56	59	1.5	青森	青森県	青森市	R2	III	○					修繕済
146	横断歩道橋	合浦横断歩道橋	国道4号	1974	51	47	1.5	青森	青森県	青森市	R2	II	○					
147	横断歩道橋	南造道横断歩道橋	国道4号	1975	50	35.9	1.5	青森	青森県	青森市	R2	I	○					
148	横断歩道橋	岡造道横断歩道橋	国道4号	1974	51	58	1.5	青森	青森県	青森市	R2	II	○					
149	横断歩道橋	枇杷野横断歩道橋	国道4号	1978	47	25	2.1	青森	青森県	野辺地町	R4	III				○		修繕済
150	横断歩道橋	浅口ゆうや橋	国道4号	1998	27	49.5	5	青森	青森県	青森市	R4	III				○		修繕済
151	横断歩道橋	山口横断歩道橋	国道4号	1969	56	12	1.5	青森	青森県	平内町	R4	III				○		修繕済
152	横断歩道橋	小湊横断歩道橋	国道4号	1978	47	21.8	1.5	青森	青森県	平内町	R4	III				○		修繕済
153	横断歩道橋	清水川横断歩道橋	国道4号	1969	56	12	1.2	青森	青森県	平内町	R4	III	●			○		桁補修
154	門型標識	提供装置	国道45号	2007	18	-	8	三陸	岩手県	洋野町	R5	II						
155	門型標識	提供装置	国道45号	2008	17	-	8	三陸	岩手県	洋野町	R5	II				○		
156	門型標識	提供装置	国道45号	2006	19	-	12	三陸	岩手県	久慈市	R5	II				○		
157	門型標識	提供装置	国道4号	1994	31	-	12.5	三陸	岩手県	一戸町	R4	II				○		
158	門型標識	案内標識	E45	1993	32	-	16	三陸	岩手県	久慈市	R5	II				○		
159	門型標識	案内標識	国道45号	2021	4	-	16.5	三陸	岩手県	久慈市	R6	I					○	
160	門型標識	案内標識	E45	2021	4	-	15.5	三陸	岩手県	久慈市	R6	I						
161	門型標識	提供装置	国道45号	2007	18	-	10	三陸	岩手県	久慈市	R5	II				○		
162	門型標識	案内標識	E45	2021	4	-	12	三陸	岩手県	久慈市	R6	I					○	
163	門型標識	案内標識	E45	2021	4	-	12	三陸	岩手県	普代村	R6	I						
164	門型標識	提供装置	国道4号	1994	31	-	11.5	岩手	岩手県	岩手町	R4	II				○		
165	門型標識	提供装置	国道45号	2009	16	-	8.8	三陸	岩手県	田野畑村	R3	II				○		

■東北地方整備局「道路附属物等点検・修繕計画」

(令和7年3月末時点)

番号	施設区分	施設名	路線名	建設年度 (西暦)	建設後 経過年数	延長 (m)	幅員 (m)	管理者 事務所	所在地		点検結果(最新)		点検・修繕計画					主な 措置内容				
									県	市町村	年度	健全性	○：点検計画 ●：修繕計画									
													R7	R8	R9	R10	R11					
166	門型標識	案内標識	E45	2020	5	-	10	三陸	岩手県	田野畑村	R3	I			○							
167	門型標識	案内標識	E45	2021	4	-	10	三陸	岩手県	田野畑村	R6	I							○			
168	門型標識	提供装置	国道45号	2009	16	-	7.5	三陸	岩手県	田野畑村	R3	II			○							
169	門型標識	案内標識	国道45号	2010	15	-	7.2	三陸	岩手県	田野畑村	R6	II							○			
170	門型標識	案内標識	E45	2010	15	-	13	三陸	岩手県	岩泉町	R5	I							○			
171	門型標識	案内標識	E45	2017	8	-	13	三陸	岩手県	岩泉町	R5	I							○			
172	門型標識	提供装置	国道45号	2018	7	-	10	三陸	岩手県	岩泉町	R5	I							○			
173	門型標識	案内標識	E45	2017	8	-	11	三陸	岩手県	宮古市	R5	I							○			
174	門型標識	提供装置	国道4号	1998	27	-	13	岩手	岩手県	滝沢市	R4	II							○			
175	門型標識	案内標識	国道4号	1992	33	-	25	岩手	岩手県	滝沢市	R4	II							○			
176	門型標識	案内標識	国道4号	2004	21	-	20	岩手	岩手県	滝沢市	R4	II							○			
177	門型標識	提供装置	国道45号	2005	20	-	9.8	三陸	岩手県	宮古市	R6	II							○			
178	門型標識	案内標識	E45	2020	5	-	10	三陸	岩手県	宮古市	R3	I							○			
179	門型標識	案内標識	国道4号	2004	21	-	21	岩手	岩手県	盛岡市	R4	II							○			
180	門型標識	提供装置	国道46号	2005	20	-	10	岩手	岩手県	雫石町	R4	II							○			
181	門型標識	提供装置	国道46号	2005	20	-	20	岩手	岩手県	盛岡市	R4	I							○			
182	門型標識	案内標識	国道46号	2005	20	-	13	岩手	岩手県	盛岡市	R4	I							○			
183	門型標識	提供装置	国道46号	1993	32	-	25	岩手	岩手県	滝沢市	R4	II							○			
184	門型標識	提供装置	国道46号	1992	33	-	25	岩手	岩手県	滝沢市	R4	II							○			
185	門型標識	提供装置	国道46号	1996	29	-	10	岩手	岩手県	雫石町	R4	II							○			
186	門型標識	案内標識	国道46号	2005	20	-	20	岩手	岩手県	盛岡市	R4	I							○			
187	門型標識	案内標識	国道46号	2005	20	-	20	岩手	岩手県	盛岡市	R4	I							○			
188	門型標識	案内標識	国道46号	2004	21	-	22.5	岩手	岩手県	盛岡市	R4	I							○			
189	門型標識	案内標識	国道46号	2014	11	-	22.5	岩手	岩手県	盛岡市	R4	I							○			
190	門型標識	提供装置	国道45号	2008	17	-	8	三陸	岩手県	宮古市	R6	III							●	○	その他	
191	門型標識	案内標識	国道46号	2014	11	-	13	岩手	岩手県	滝沢市	R4	I							○			
192	門型標識	案内標識	国道46号	2014	11	-	20	岩手	岩手県	盛岡市	R5	I							○			
193	門型標識	提供装置	国道45号	2008	17	-	10	三陸	岩手県	宮古市	R6	II							○			
194	門型標識	案内標識	国道45号	1985	40	-	11	三陸	岩手県	山田町	R2	II	○									
195	門型標識	案内標識	国道45号	1984	41	-	12.8	三陸	岩手県	山田町	R2	II	○									
196	門型標識	提供装置	国道45号	2008	17	-	7.5	三陸	岩手県	山田町	R2	I	○									
197	門型標識	提供装置	国道45号	2007	18	-	8	三陸	岩手県	山田町	R2	I	○									
198	門型標識	提供装置	国道45号	2008	17	-	8	三陸	岩手県	山田町	R6	III								●	○	その他
199	門型標識	案内標識	国道4号	2002	23	-	18	岩手	岩手県	花巻市	R4	I							○			
200	門型標識	案内標識	国道4号	2002	23	-	18	岩手	岩手県	花巻市	R4	II							○			
201	門型標識	案内標識	国道4号	2002	23	-	25	岩手	岩手県	花巻市	R4	I							○			
202	門型標識	案内標識	国道4号	2002	23	-	25	岩手	岩手県	花巻市	R4	I							○			
203	門型標識	案内標識	国道4号	2002	23	-	25	岩手	岩手県	花巻市	R4	I							○			
204	門型標識	案内標識	国道4号	2002	23	-	25	岩手	岩手県	花巻市	R4	I							○			
205	門型標識	案内標識	国道4号	2002	23	-	25	岩手	岩手県	花巻市	R4	I							○			
206	門型標識	案内標識	E45	2018	7	-	11.5	南三陸	岩手県	大槌町	R5	II							○			
207	門型標識	提供装置	国道45号	1998	27	-	8.5	南三陸	岩手県	大槌町	R4	II							○			
208	門型標識	案内標識	国道45号	2006	19	-	12	南三陸	岩手県	大槌町	R4	II							○			
209	門型標識	道路標識	国道4号	2021	4	-	9	岩手	岩手県	花巻市	R5	I							○			
210	門型標識	案内標識	国道4号	2008	17	-	12	岩手	岩手県	花巻市	R4	I							○			
211	門型標識	案内標識	E45	2011	14	-	12	南三陸	岩手県	釜石市	R3	I							○			
212	門型標識	道路標識	E46	2015	10	-	17	南三陸	岩手県	遠野市	R6	II										
213	門型標識	提供装置	国道4号	2005	20	-	20	岩手	岩手県	北上市	R4	II							○			
214	門型標識	案内標識	E45	2011	14	-	14	南三陸	岩手県	釜石市	R3	I							○			
215	門型標識	提供装置	国道45号	2008	17	-	8	南三陸	岩手県	釜石市	R3	II							○			
216	門型標識	提供装置	国道45号	2008	17	-	10.5	南三陸	岩手県	釜石市	R3	II							○			
217	門型標識	案内標識	E45	2018	7	-	15	南三陸	岩手県	釜石市	R6	II									○	
218	門型標識	案内標識	E45	2018	7	-	10.5	南三陸	岩手県	釜石市	R5	I									○	
219	門型標識	案内標識	E45	2018	7	-	9	南三陸	岩手県	釜石市	R6	I									○	
220	門型標識	提供装置	E45	2018	7	-	14.6	南三陸	岩手県	釜石市	R6	I									○	
221	門型標識	案内標識	E45	2018	7	-	15	南三陸	岩手県	釜石市	R6	I									○	
222	門型標識	案内標識	E45	2018	7	-	18	南三陸	岩手県	釜石市	R6	I									○	
223	門型標識	提供装置	国道45号	2008	17	-	8	南三陸	岩手県	釜石市	R3	II							○			
224	門型標識	提供装置	E46	2018	7	-	13.5	南三陸	岩手県	釜石市	R6	I									○	
225	門型標識	案内標識	E45	2018	7	-	18	南三陸	岩手県	釜石市	R6	II									○	
226	門型標識	提供装置	E46	2018	7	-	13.5	南三陸	岩手県	釜石市	R6	I									○	
227	門型標識	案内標識	E45	2018	7	-	16	南三陸	岩手県	釜石市	R6	I									○	
228	門型標識	案内標識	E45	2018	7	-	15	南三陸	岩手県	釜石市	R6	I									○	
229	門型標識	提供装置	国道45号	2005	20	-	15.6	南三陸	岩手県	釜石市	R3	I							○			
230	門型標識	案内標識	国道4号	2016	9	-	12.5	岩手	岩手県	金ヶ崎町	R4	I							○			
231	門型標識	案内標識	E45	2018	7	-	12	南三陸	岩手県	釜石市	R6	II									○	
232	門型標識	案内標識	E45	2018	7	-	14.8	南三陸	岩手県	釜石市	R3	I							○			
233	門型標識	案内標識	国道45号	2008	17	-	11.2	南三陸	岩手県	大船渡市	R2	I							○			
234	門型標識	案内標識	国道45号	1982	43	-	11.5	南三陸	岩手県	大船渡市	R2	II							○			
235	門型標識	案内標識	国道45号	2003	22	-	12.5	南三陸	岩手県	大船渡市	R6	II									○	
236	門型標識	案内標識	国道45号	1989	36	-	12	南三陸	岩手県	大船渡市	R2	II							○			
237	門型標識	案内標識	E45	2015	10	-	12	南三陸	岩手県	大船渡市	R3	I							○			
238	門型標識	案内標識	国道45号	2003	22	-	10.4	南三陸	岩手県	大船渡市	R2	II							○			
239	門型標識	提供装置	国道45号	2004	21	-	8.5	南三陸	岩手県	大船渡市	R6	II									○	
240	門型標識	提供装置	国道45号	2008	17	-	11.5	南三陸	岩手県	大船渡市	R6	II									○	
241	門型標識	提供装置	国道45号	2008	17	-	8	南三陸	岩手県	大船渡市	R6	II									○	
242	門型標識	案内標識	E45	2014	11	-	17.5	南三陸	岩手県	陸前高田市	R6	II									○	
243	門型標識	案内標識	国道45号	1990	35	-	11.4	南三陸	岩手県	陸前高田市	R6	II									○	
244	門型標識	提供装置	国道45号	2007	18	-	8	南三陸	岩手県	陸前高田市	R6	I									○	
245	門型標識	案内標識	国道45号	2003	22	-	10.5	南三陸	岩手県	陸前高田市	R6	II									○	
246	門型標識	案内標識	E45	2018	7	-	11	南三陸	岩手県	陸前高田市	R6	II									○	
247	門型標識	提供装置	国道45号	1997	28	-	8	南三陸	岩手県	陸前高田市	R6	III									○	
248	門型標識	提供装置	国道4号	1994	31	-	13	岩手	岩手県	平泉町	R4	I							○			

■東北地方整備局「道路附属物等点検・修繕計画」

(令和7年3月末時点)

番号	施設区分	施設名	路線名	建設年度 (西暦)	建設後 経過年数	延長 (m)	幅員 (m)	管理者 事務所	所在地		点検結果(最新)		点検・修繕計画					主な 措置内容	
									県	市町村	年度	健全性	○：点検計画 ●：修繕計画						
													R7	R8	R9	R10	R11		
249	門型標識	案内標識	国道4号	2002	23	-	13	岩手	岩手県	一関市	R4	I			○				
250	門型標識	案内標識	国道4号	2002	23	-	13	岩手	岩手県	一関市	R4	I			○				
251	門型標識	収集装置	国道4号	1995	30	-	11.5	岩手	岩手県	一関市	R4	I			○				
252	門型標識	案内標識	国道4号	1992	33	-	13	岩手	岩手県	一関市	R4	I			○				
253	シート	鹿倉スノーシート	国道46号	1974	51	50.5	11	岩手	岩手県	雫石町	R4	III			○				修繕済
254	シート	鳥越ロックシート	国道4号	1965	60	55	9.7	岩手	岩手県	一戸町	R4	III			○				修繕済
255	大型カルバート	368.022kカルバート	E45	2021	4	18	8.3	三陸	岩手県	久慈市	R3	I							
256	大型カルバート	367.329kカルバート	管理用道路	2016	9	5.5	14.6	三陸	岩手県	久慈市	R3	I			○				
257	大型カルバート	367.152kカルバート	E45	2015	10	24	5.5	三陸	岩手県	久慈市	R2	I		○					
258	大型カルバート	366.466kカルバート	E45	2016	9	23.2	10	三陸	岩手県	久慈市	R2	I		○					
259	大型カルバート	366.266kカルバート	E45	2018	7	39.2	5.5	三陸	岩手県	久慈市	R2	I		○					
260	大型カルバート	366.045kカルバート	E45	2014	11	21	6	三陸	岩手県	久慈市	R2	II		○					
261	大型カルバート	侍浜南IC Bランプボックス	E45	2020	5	11.8	18.5	三陸	岩手県	久慈市	R3	II							
262	大型カルバート	364.927kカルバート	管理用道路	2017	8	8	17.4	三陸	岩手県	久慈市	R3	I			○				
263	大型カルバート	363.067kカルバート	管理用道路	2018	7	5	14.6	三陸	岩手県	久慈市	R3	I			○				
264	大型カルバート	360.408kカルバート	E45	1993	32	58.7	6.8	三陸	岩手県	久慈市	R5	II					○		
265	大型カルバート	358.878kボックス	国道45号	1991	34	16.7	10.4	三陸	岩手県	久慈市	R5	II					○		
266	大型カルバート	357.8kボックス	国道45号	1991	34	23.6	6	三陸	岩手県	久慈市	R5	II					○		
267	大型カルバート	357.165kボックス	国道45号	1991	34	59.8	6.5	三陸	岩手県	久慈市	R5	II					○		
268	大型カルバート	356.524kボックス	国道45号	1986	39	39	6	三陸	岩手県	久慈市	R5	I					○		
269	大型カルバート	稲荷カルバート	国道4号	2007	18	44.3	10.2	岩手	岩手県	一戸町	R4	III			●		○		その他
270	大型カルバート	328.7kボックス	国道45号	2007	18	21.8	6	三陸	岩手県	普代村	R5	II					○		
271	大型カルバート	328.7kカルバート	E45	2012	13	14.2	8	三陸	岩手県	普代村	R5	II					○		
272	大型カルバート	328.691kカルバート	E45	2012	13	13.8	5.9	三陸	岩手県	普代村	R5	II					○		
273	大型カルバート	328.431kカルバート	E45	2012	13	9.2	6.7	三陸	岩手県	普代村	R5	II					○		
274	大型カルバート	328.356kカルバート	E45	2012	13	20.5	9.7	三陸	岩手県	普代村	R5	II					○		
275	大型カルバート	328.351kカルバート	E45	2012	13	24	11.3	三陸	岩手県	普代村	R5	II					○		
276	大型カルバート	327.286kカルバート	E45	2013	12	21.6	7	三陸	岩手県	普代村	R3	II			○				
277	大型カルバート	No.376+15.288kカルバート	E45	2020	5	44	11	三陸	岩手県	普代村	R3	I					○		
278	大型カルバート	No.368+8.773kカルバート	E45	2020	5	32	11	三陸	岩手県	普代村	R3	I					○		
279	大型カルバート	No.290+5.0kカルバート	管理用道路	2019	6	4.5	14.6	三陸	岩手県	普代村	R3	I					○		
280	大型カルバート	No.110+1.55kカルバート	管理用道路	2015	10	4.5	19	三陸	岩手県	田野畑村	R3	I			○				
281	大型カルバート	No.77+15.7kカルバート	管理用道路	2020	5	4	19	三陸	岩手県	田野畑村	R3	I					○		
282	大型カルバート	No.31+5.378kカルバート	E45	2020	5	28.6	8.7	三陸	岩手県	田野畑村	R3	II					○		
283	大型カルバート	No.17+18.0kカルバート	E45	2020	5	35.5	6.5	三陸	岩手県	田野畑村	R3	II					○		
284	大型カルバート	315.947kカルバート	E45	2013	12	32.1	7.5	三陸	岩手県	田野畑村	R3	II					○		
285	大型カルバート	287.291k Pカルバート	E45	2014	11	60.6	11	三陸	岩手県	岩泉町	R5	II					○		
286	大型カルバート	287.180k Pカルバート	E45	2014	11	46.3	11.5	三陸	岩手県	岩泉町	R5	II					○		
287	大型カルバート	狐沢カルバート	国道4号	1962	63	18	10	岩手	岩手県	盛岡市	R5	II					○		
288	大型カルバート	285.308k Pカルバート	E45	2015	10	46	6.4	三陸	岩手県	岩泉町	R5	I					○		
289	大型カルバート	No.840+15.6カルバート	E45	2016	9	67	6.5	三陸	岩手県	宮古市	R5	II					○		
290	大型カルバート	No.773+17カルバート	E45	2017	8	15.5	13.5	三陸	岩手県	宮古市	R5	II					○		
291	大型カルバート	276.557kカルバート	国道45号	1970	55	10.8	12.4	三陸	岩手県	宮古市	R2	II		○					
292	大型カルバート	No.653+1.15kカルバート	E45	2020	5	8.6	17	三陸	岩手県	宮古市	R3	II					○		
293	大型カルバート	上野ツ森カルバート	国道46号	1973	52	29.5	7	岩手	岩手県	雫石町	R3	II					○		
294	大型カルバート	No.347+0.00kカルバート	E45	2020	5	41	7	三陸	岩手県	宮古市	R3	II					○		
295	大型カルバート	市道松島・中村2号線カルバート	国道46号	2012	13	11.9	41.1	岩手	岩手県	盛岡市	R2	II		○					
296	大型カルバート	市道沼尻線カルバート	国道46号	2012	13	11	42.9	岩手	岩手県	盛岡市	R2	II		○					
297	大型カルバート	No.161+12.40kカルバート	E45	2020	5	134.3	7	三陸	岩手県	宮古市	R3	I					○		
298	大型カルバート	No.101+3.30kカルバート	E45	2020	5	12.2	8.2	三陸	岩手県	宮古市	R3	I					○		
299	大型カルバート	261.955kカルバート	E45	2009	16	33	6.5	三陸	岩手県	宮古市	R3	II					○		
300	大型カルバート	No.0+12.745kカルバート	E45	2020	5	28	10	三陸	岩手県	宮古市	R3	I					○		
301	大型カルバート	261.207kカルバート	E45	2009	16	90.3	7	三陸	岩手県	宮古市	R2	II		○					
302	大型カルバート	260.908kカルバート	E45	2009	16	35.3	6	三陸	岩手県	宮古市	R2	II		○					
303	大型カルバート	256.839kカルバート	E45	2016	9	23.2	9.9	三陸	岩手県	宮古市	R5	II					○		
304	大型カルバート	255.151kカルバート	E45	2015	10	41.7	8.6	三陸	岩手県	宮古市	R5	II					○		
305	大型カルバート	253.827kカルバート	E45	2013	12	16.5	18.7	三陸	岩手県	宮古市	R5	II					○		
306	大型カルバート	251.980kカルバート	E45	2016	9	19.5	6	三陸	岩手県	宮古市	R5	I					○		
307	大型カルバート	250.189kカルバート	E45	2016	9	19.6	17.5	三陸	岩手県	山田町	R5	II					○		
308	大型カルバート	249.792kカルバート	E45	2013	12	27	8.2	三陸	岩手県	山田町	R5	I					○		
309	大型カルバート	248.192kカルバート	E45	2013	12	41	7.2	三陸	岩手県	山田町	R5	II					○		
310	大型カルバート	248.125kカルバート	E45	2013	12	42	5.9	三陸	岩手県	山田町	R5	II					○		
311	大型カルバート	246.796kカルバート	E45	2013	12	39	7.7	三陸	岩手県	山田町	R5	I					○		
312	大型カルバート	242.632kカルバート	E45	2014	11	25.3	5.5	三陸	岩手県	山田町	R5	II					○		
313	大型カルバート	242.451kカルバート	E45	2015	10	70.2	6	三陸	岩手県	山田町	R5	I					○		
314	大型カルバート	241.885kカルバート	E45	2014	11	14.3	9.7	三陸	岩手県	山田町	R5	II					○		
315	大型カルバート	下似内1カルバート	国道4号	2002	23	38.4	10.6	岩手	岩手県	花巻市	R2	II		○					
316	大型カルバート	浪板パーキングカルバート	E45	2019	6	26.6	8.5	南三陸	岩手県	大槌町	R2	I					○		
317	大型カルバート	三陸道217.4kカルバート	E45	2017	8	34.3	6	南三陸	岩手県	大槌町	R2	II					○		
318	大型カルバート	安儀カルバート	E46	2012	13	28.6	26.9	南三陸	岩手県	花巻市	R2	II					○		
319	大型カルバート	三陸道213.7kカルバート	E45	2019	6	42	7.4	南三陸	岩手県	大槌町	R5	II					○		
320	大型カルバート	東十二丁目カルバート	国道4号	1964	61	18	14.5	岩手	岩手県	花巻市	R5	II					○		
321	大型カルバート	落合カルバート	E46	2012	13	33.2	31.2	南三陸	岩手県	花巻市	R2	II		○					
322	大型カルバート	224.1kカルバート	国道45号	1983	42	16.6	7	南三陸	岩手県	大槌町	R3	II			○				
323	大型カルバート	毒沢1カルバート	E46	2012	13	26.6	8.6	南三陸	岩手県	花巻市	R2	I					○		
324	大型カルバート	三陸道212.0kカルバート	E45	2019	6	62.4	12.6	南三陸	岩手県	大槌町	R5	II					○		
325	大型カルバート	毒沢2カルバート	E46	2012	13	17.6	10.6	南三陸	岩手県	花巻市	R2	II		○					
326	大型カルバート	毒沢3カルバート	E46	2012	13	38.5	20.3	南三陸	岩手県	花巻市	R2	II		○					
327	大型カルバート	毒沢4カルバート	E46	2012	13	17.1	12.2	南三陸	岩手県	花巻市	R5	II					○		
328	大型カルバート	釜石北ICランプカルバート	E45	2017	8	16	16	南三陸	岩手県	釜石市	R2	I		○					
329	大型カルバート	毒沢5カルバート	E46	2012	13	31.1	9.8	南三陸	岩手県	花巻市	R5	II					○		
330	大型カルバート	218.008kカルバート	E45	2010	15	13.5	10.1	南三陸	岩手県	釜石市	R3	II					○		
331	大型カルバート	鍋倉1カルバート	E46	2018	7	11.2	14.6	南三陸	岩手県	遠野市	R6	I							○

■東北地方整備局「道路附属物等点検・修繕計画」

(令和7年3月末時点)

番号	施設区分	施設名	路線名	建設年度 (西暦)	建設後 経過年数	延長 (m)	幅員 (m)	管理者 事務所	所在地		点検結果(最新)		点検・修繕計画					主な 措置内容	
									県	市町村	年度	健全性	○:点検計画 ●:修繕計画						
													R7	R8	R9	R10	R11		
332	大型カルバート	鍋倉2カルバート	E46	2018	7	7.2	14.6	南三陸	岩手県	遠野市	R6	I						○	
333	大型カルバート	両石地区ランプボックスカルバート	E45	2008	17	30.8	6.3	南三陸	岩手県	釜石市	R4	II			○				
334	大型カルバート	三陸道 204.6kカルバート	E45	2017	8	41	9	南三陸	岩手県	釜石市	R2	II	○						
335	大型カルバート	大内田カルバート	E46	2012	13	26.4	9.8	南三陸	岩手県	奥州市	R5	II				○			
336	大型カルバート	札押カルバート	E46	2012	13	25.7	23.5	南三陸	岩手県	奥州市	R5	II				○			
337	大型カルバート	平倉カルバート	E46	2019	6	31	7.5	南三陸	岩手県	遠野市	R6	I						○	
338	大型カルバート	釜石中央ICランプカルバート	E45	2018	7	22.2	13	南三陸	岩手県	釜石市	R2	II	○						
339	大型カルバート	207.82kカルバート	国道45号	1975	50	63.5	6.6	南三陸	岩手県	釜石市	R3	III	●	○					その他
340	大型カルバート	0.02kカルバート	E46	2003	22	6.2	13.1	南三陸	岩手県	釜石市	R4	II				○			
341	大型カルバート	0.71kカルバート	E46	2005	20	32.4	5.5	南三陸	岩手県	釜石市	R4	II				○			
342	大型カルバート	0.9kカルバート	E46	2005	20	86.1	7.2	南三陸	岩手県	釜石市	R4	II				○			
343	大型カルバート	73.854kカルバート	E46	2017	8	16.4	15	南三陸	岩手県	釜石市	R2	I	○						
344	大型カルバート	三陸道 198.2kカルバート	E45	2017	8	20	6.5	南三陸	岩手県	釜石市	R2	II	○						
345	大型カルバート	9.515kカルバート	E46	2007	18	18.9	9	南三陸	岩手県	住田町	R4	II				○			
346	大型カルバート	9.75kカルバート	E46	2007	18	75.7	7.6	南三陸	岩手県	住田町	R4	II				○			
347	大型カルバート	9.77kカルバート	E46	2007	18	75.6	13.5	南三陸	岩手県	住田町	R4	II				○			
348	大型カルバート	204.225kカルバート	国道45号	1980	45	30	11.5	南三陸	岩手県	釜石市	R3	II			○				
349	大型カルバート	釜石唐丹ICランプカルバート	E45	2017	8	18	9	南三陸	岩手県	釜石市	R2	I	○						
350	大型カルバート	三陸道 186.5kカルバート	E45	2018	7	6.1	15	南三陸	岩手県	大船渡市	R2	II	○						
351	大型カルバート	吉浜ICEランプ 函渠	E45	2015	10	20.2	9.5	南三陸	岩手県	大船渡市	R3	II			○				
352	大型カルバート	184.68kカルバート	E45	2015	10	31.1	6.7	南三陸	岩手県	大船渡市	R5	II					○		
353	大型カルバート	神明カルバート	国道4号	2005	20	8	42.9	岩手	岩手県	奥州市	R2	I	○						
354	大型カルバート	176.69kカルバート	E45	1998	27	25.4	5.8	南三陸	岩手県	大船渡市	R3	I			○				
355	大型カルバート	175.66kカルバート	E45	1980	45	32.5	6	南三陸	岩手県	大船渡市	R3	II			○				
356	大型カルバート	175.75kカルバート	E45	1988	37	13.5	5.8	南三陸	岩手県	大船渡市	R3	I			○				
357	大型カルバート	175.82kカルバート	E45	1998	27	30.6	12.8	南三陸	岩手県	大船渡市	R3	I			○				
358	大型カルバート	三陸ICランプ 函渠	E45	2015	10	19.1	8.9	南三陸	岩手県	大船渡市	R3	II			○				
359	大型カルバート	175.39kカルバート	E45	1980	45	59	7.2	南三陸	岩手県	大船渡市	R2	II	○						
360	大型カルバート	三陸IC本線函渠	E45	2015	10	10.2	13.5	南三陸	岩手県	大船渡市	R3	I			○				
361	横断歩道橋	秋狂横断歩道橋	国道4号	2022	3	51.9	3.2	岩手	岩手県	一関市	R5	I					○		
362	大型カルバート	174.865kカルバート	E45	1998	27	51.8	7.4	南三陸	岩手県	大船渡市	R2	I	○						
363	大型カルバート	174.545kカルバート	E45	1998	27	42.7	9.2	南三陸	岩手県	大船渡市	R5	II				○			
364	横断歩道橋	向田横断歩道橋	国道4号	1972	53	55.1	2.3	岩手	岩手県	奥州市	R3	III			○●				桁補修
365	横断歩道橋	笹崎横断歩道橋	国道45号	1970	55	16	2	南三陸	岩手県	大船渡市	R5	II					○		
366	横断歩道橋	河の畑横断歩道橋	国道4号	1972	53	55.1	2.3	岩手	岩手県	奥州市	R3	III			○●				床版補修
367	横断歩道橋	上山横断歩道橋	国道4号	1974	51	17	1.5	南三陸	岩手県	大船渡市	R5	II				○			
368	横断歩道橋	古城横断歩道橋	国道4号	1971	54	28.6	1.5	岩手	岩手県	奥州市	R3	III			○●				桁補修
369	横断歩道橋	館下横断歩道橋	国道45号	1973	52	21.2	1.5	南三陸	岩手県	大船渡市	R5	II				○			
370	横断歩道橋	真城横断歩道橋	国道4号	1968	57	68	1.5	岩手	岩手県	奥州市	R3	III			○●				床版補修
371	横断歩道橋	原中横断歩道橋	国道4号	1971	54	51	1.5	岩手	岩手県	奥州市	R3	II			○				
372	横断歩道橋	西根横断歩道橋	国道4号	1981	44	86.5	2.1	岩手	岩手県	金ヶ崎町	R3	III			○●				桁補修
373	横断歩道橋	南羽沢横断歩道橋	国道4号	1981	44	107	2.1	岩手	岩手県	金ヶ崎町	R3	II			○				
374	横断歩道橋	小白浜横断歩道橋	国道45号	1978	47	41	1.5	南三陸	岩手県	釜石市	R4	II				○			
375	大型カルバート	174.13kカルバート	E45	1998	27	28.7	7.5	南三陸	岩手県	大船渡市	R5	II					○		
376	横断歩道橋	大平横断歩道橋	国道45号	1976	49	44	1.5	南三陸	岩手県	釜石市	R4	III				○			修繕済
377	横断歩道橋	筑淵横断歩道橋	国道4号	1976	49	45.6	1.5	岩手	岩手県	北上市	R3	II			○				
378	大型カルバート	173.69kカルバート	E45	1988	37	28.4	8.8	南三陸	岩手県	大船渡市	R6	II						○	
379	横断歩道橋	小鎌歩道橋	国道45号	1991	34	56.2	2	南三陸	岩手県	大槌町	R4	II				○			
380	横断歩道橋	矢沢横断歩道橋	国道4号	2005	20	76.9	2	岩手	岩手県	花巻市	R3	II			○				
381	横断歩道橋	宮野目横断歩道橋	国道4号	2004	21	70	2.1	岩手	岩手県	花巻市	R3	III			○●				桁補修
382	横断歩道橋	南日詰横断歩道橋	国道4号	1968	57	61.2	1.5	岩手	岩手県	紫波町	R2	II	○						
383	横断歩道橋	日詰横断歩道橋	国道4号	2001	24	65.2	1.5	岩手	岩手県	紫波町	R2	II	○						
384	横断歩道橋	高水寺歩道橋	国道4号	1995	30	58	2.1	岩手	岩手県	紫波町	R2	II	○						
385	横断歩道橋	徳丹城横断歩道橋	国道4号	1991	34	84.7	2.1	岩手	岩手県	矢巾町	R2	II	○						
386	横断歩道橋	藤原横断歩道橋	国道45号	1983	42	56.2	1.5	三陸	岩手県	宮古市	R6	II					○		
387	横断歩道橋	愛宕歩道橋	国道45号	1972	53	50	1.5	三陸	岩手県	宮古市	R6	I					○		
388	横断歩道橋	宮古歩道橋	国道45号	1974	51	191.4	1.5	三陸	岩手県	宮古市	R6	I					○		
389	横断歩道橋	見前横断歩道橋	国道4号	1982	43	68.9	2.1	岩手	岩手県	盛岡市	R2	II	○						
390	横断歩道橋	佐原歩道橋	国道45号	1978	47	104	2.1	三陸	岩手県	宮古市	R2	II	○						
391	横断歩道橋	永井横断歩道橋	国道46号	1979	46	50	1.9	岩手	岩手県	盛岡市	R5	II				○			
392	横断歩道橋	津志田横断歩道橋	国道46号	1979	46	79	3	岩手	岩手県	盛岡市	R5	II					○		
393	横断歩道橋	南仙北二丁目横断歩道橋	国道4号	1966	59	51.1	1.5	岩手	岩手県	盛岡市	R2	III	○						修繕済
394	横断歩道橋	茶畑二丁目横断歩道橋	国道4号	1966	59	60	1.5	岩手	岩手県	盛岡市	R2	III	○●						桁補修
395	横断歩道橋	加賀野二丁目横断歩道橋	国道4号	1968	57	39.3	1.5	岩手	岩手県	盛岡市	R3	III	○●		○				桁補修
396	横断歩道橋	上田二丁目横断歩道橋	国道4号	1967	58	57.4	1.5	岩手	岩手県	盛岡市	R3	III			○●				桁補修
397	横断歩道橋	上田四丁目横断歩道橋	国道4号	1967	58	54	1.5	岩手	岩手県	盛岡市	R3	III			○●				桁補修
398	横断歩道橋	高松二丁目横断歩道橋	国道4号	1971	54	54	1.5	岩手	岩手県	盛岡市	R3	III			○●				床版補修
399	大型カルバート	165.985kカルバート	E45	2001	24	15	7.5	南三陸	岩手県	大船渡市	R6	II						○	
400	横断歩道橋	上堂三丁目横断歩道橋	国道4号	1969	56	84.4	1.5	岩手	岩手県	盛岡市	R3	III			○●				桁補修
401	横断歩道橋	上堂四丁目横断歩道橋	国道4号	2017	8	32.1	2.5	岩手	岩手県	盛岡市	R3	I			○				
402	大型カルバート	163.965kカルバート	E45	1997	28	38.1	10.8	南三陸	岩手県	大船渡市	R6	II						○	
403	横断歩道橋	厨川一丁目横断歩道橋	国道4号	1988	37	63.4	1.5	岩手	岩手県	盛岡市	R3	III			○●				桁補修
404	横断歩道橋	厨川三丁目横断歩道橋	国道4号	1968	57	57.1	1.5	岩手	岩手県	盛岡市	R3	II			○				
405	横断歩道橋	巻堀歩道橋	国道4号	1973	52	45	1.5	岩手	岩手県	盛岡市	R3	III			○●				桁補修
406	横断歩道橋	田野畑歩道橋	国道45号	1975	50	45	1.5	三陸	岩手県	田野畑村	R2	II	○						
407	横断歩道橋	水堀横断歩道橋	国道4号	1973	52	38.9	1.5	岩手	岩手県	岩手町	R3	III			○●				その他
408	横断歩道橋	普代歩道橋	国道45号	1978	47	42.4	1.5	三陸	岩手県	普代村	R3	II			○				
409	大型カルバート	163.86kカルバート	E45	1997	28	68.6	10.8	南三陸	岩手県	大船渡市	R6	II						○	
410	大型カルバート	163.87kカルバート	E45	1997	28	81.3	17.5	南三陸	岩手県	大船渡市	R6	II						○	
411	大型カルバート	156.405kカルバート	E45	2013	12	70.8	8.2	南三陸	岩手県	陸前高田市	R5	II				○			
412	大型カルバート	陸前高田IC エランプボックス	E45	2018	7	13	16.4	南三陸	岩手県	陸前高田市	R3	I			○				
413	大型カルバート	163.07kカルバート	E45	2005	20	20.2	11.6	南三陸	岩手県	大船渡市	R6	II						○	
414	大型カルバート	159.3kカルバート	国道45号	2007	18	24	8.8	南三陸	岩手県	陸前高田市	R6	II						○	

■東北地方整備局「道路附属物等点検・修繕計画」

(令和7年3月末時点)

番号	施設区分	施設名	路線名	建設年度 (西暦)	建設後 経過年数	延長 (m)	幅員 (m)	管理者 事務所	所在地		点検結果(最新)		点検・修繕計画					主な 措置内容		
									県	市町村	年度	健全性	○：点検計画 ●：修繕計画							
													R7	R8	R9	R10	R11			
415	横断歩道橋	大村横断歩道橋	国道4号	1989	36	50	1.5	岩手	岩手県	二戸市	R3	Ⅲ		○●						その他
416	横断歩道橋	待浜歩道橋	国道45号	1978	47	62.3	1.5	三陸	岩手県	久慈市	R3	Ⅱ		○						
417	大型カルバート	1 6 2 . 7 kカルバート	E45	1997	28	110	11.9	南三陸	岩手県	大船渡市	R6	Ⅱ						○		
418	大型カルバート	1 5 9 . 2 5 kカルバート	E45	2008	17	25.8	9.3	南三陸	岩手県	陸前高田市	R6	Ⅱ						○		
419	横断歩道橋	中野歩道橋	国道45号	1977	48	31.2	1.5	三陸	岩手県	洋野町	R4	Ⅰ			○					
420	横断歩道橋	小子内歩道橋	国道45号	1978	47	60	1.5	三陸	岩手県	洋野町	R3	Ⅲ		○●						桁補修
421	大型カルバート	1 5 9 . 2 5 1 kカルバート	E45	2008	17	16.8	10.1	南三陸	岩手県	陸前高田市	R6	Ⅱ						○		
422	大型カルバート	1 5 9 . 1 2 5 kカルバート	国道45号	1963	62	29.2	7	南三陸	岩手県	陸前高田市	R6	Ⅱ						○		
423	大型カルバート	徳沢カルバート	国道4号	1977	48	36.1	12	岩手	岩手県	平泉町	R5	Ⅱ				○				
424	大型カルバート	1 4 9 . 8 9 kカルバート	国道45号	1971	54	13	6	南三陸	岩手県	陸前高田市	R6	Ⅱ						○		
425	大型カルバート	1 4 . 8 9 kカルバート	E46	2007	18	29.6	7.3	南三陸	岩手県	遠野市	R4	Ⅱ			○					
426	大型カルバート	陸前高田長部 I C Eランプボツ	E45	2018	7	10	16.2	南三陸	岩手県	陸前高田市	R3	Ⅰ			○					
427	大型カルバート	三日町カルバート	国道4号	1963	62	67.6	6.5	岩手	岩手県	平泉町	R5	Ⅱ				○				
428	シールド	作並スノーシールド0	国道48号	2011	14	56	11	仙台	宮城県	仙台市	R4	Ⅱ			○					
429	シールド	作並スノーシールド1	国道48号	1975	50	25	8.5	仙台	宮城県	仙台市	R4	Ⅱ			○					
430	シールド	作並スノーシールド2	国道48号	1975	50	21	8.5	仙台	宮城県	仙台市	R4	Ⅱ			○					
431	シールド	なだれ沢スノーシールド	国道48号	2015	10	38.4	9.8	仙台	宮城県	仙台市	R4	Ⅰ			○					
432	シールド	岳山スノーシールド	国道48号	2015	10	40.8	9.8	仙台	宮城県	仙台市	R4	Ⅱ			○					
433	シールド	作並スノーシールド3	国道48号	1993	32	36	11	仙台	宮城県	仙台市	R4	Ⅱ			○					
434	シールド	関山スノーシールド	国道48号	1970	55	19	8	山形	宮城県	仙台市	R4	Ⅱ			○					
435	門型標識	提供装置	国道45号	1994	31	-	11.8	仙台	宮城県	気仙沼市	R2	Ⅰ	○							
436	門型標識	その他	国道45号	1994	31	-	11.8	仙台	宮城県	気仙沼市	R2	Ⅱ	○							
437	門型標識	案内標識	国道45号	1994	31	-	11.8	仙台	宮城県	気仙沼市	R2	Ⅱ	○							
438	門型標識	提供装置	国道45号	2001	24	-	10.3	仙台	宮城県	気仙沼市	R2	Ⅰ	○							
439	門型標識	案内標識	国道45号	2001	24	-	15	仙台	宮城県	気仙沼市	R2	Ⅱ	○							
440	門型標識	案内標識	国道45号	2003	22	-	16	仙台	宮城県	気仙沼市	R2	Ⅱ	○							
441	門型標識	提供装置	国道45号	2007	18	-	9.8	仙台	宮城県	気仙沼市	R6	Ⅰ						○		
442	門型標識	提供装置	国道45号	2007	18	-	8.5	仙台	宮城県	気仙沼市	R6	Ⅰ						○		
443	門型標識	提供装置	国道45号	2006	19	-	11.8	仙台	宮城県	気仙沼市	R6	Ⅱ						○		
444	門型標識	提供装置	国道47号	1987	38	-	9.2	仙台	宮城県	大崎市	R3	Ⅱ		○						
445	門型標識	その他	国道47号	1990	35	-	8	仙台	宮城県	大崎市	R3	Ⅱ		○						
446	門型標識	提供装置	国道4号	2010	15	-	8	仙台	宮城県	大崎市	R3	Ⅱ		○						
447	門型標識	提供装置	国道45号	2008	17	-	9.8	仙台	宮城県	登米市	R6	Ⅱ						○		
448	門型標識	提供装置	国道108号	1994	31	-	7.3	仙台	宮城県	大崎市	R3	Ⅰ		○						
449	門型標識	提供装置	国道4号	1992	33	-	8.5	仙台	宮城県	大崎市	R3	Ⅱ		○						
450	門型標識	提供装置	国道4号	1995	30	-	9.3	仙台	宮城県	大崎市	R3	Ⅱ		○						
451	門型標識	提供装置	国道108号	1994	31	-	7	仙台	宮城県	石巻市	R3	Ⅰ		○						
452	門型標識	提供装置	国道45号	2010	15	-	9.8	仙台	宮城県	石巻市	R6	Ⅱ						○		
453	門型標識	提供装置	国道45号	1988	37	-	9.3	仙台	宮城県	松島町	R6	Ⅱ						○		
454	門型標識	提供装置	国道45号	2010	15	-	8.6	仙台	宮城県	東松島市	R6	Ⅱ						○		
455	門型標識	案内標識	国道4号	1990	35	-	28.3	仙台	宮城県	富谷市	R2	Ⅲ	○						修繕済	
456	門型標識	案内標識	国道4号	1999	26	-	26.8	仙台	宮城県	仙台市	R2	Ⅱ	○							
457	門型標識	案内標識	国道4号	2001	24	-	26.8	仙台	宮城県	仙台市	R2	Ⅰ	○							
458	門型標識	案内標識	国道4号	2001	24	-	26.8	仙台	宮城県	仙台市	R2	Ⅱ	○							
459	門型標識	案内標識	国道4号	2001	24	-	23	仙台	宮城県	仙台市	R2	Ⅲ	○						修繕済	
460	門型標識	提供装置	国道45号	2008	17	-	9.3	仙台	宮城県	塩竈市	R6	Ⅰ						○		
461	門型標識	案内標識	国道4号	2001	24	-	23	仙台	宮城県	仙台市	R3	Ⅰ		○						
462	門型標識	案内標識	国道48号	1989	36	-	10.5	仙台	宮城県	仙台市	R2	Ⅱ	○		○					
463	門型標識	案内標識	国道4号	2001	24	-	23.5	仙台	宮城県	仙台市	R3	Ⅰ		○						
464	門型標識	提供装置	国道48号	1986	39	-	10.5	仙台	宮城県	仙台市	R2	Ⅰ	○							
465	門型標識	案内標識	国道48号	2004	21	-	12.5	仙台	宮城県	仙台市	R2	Ⅰ	○							
466	門型標識	提供装置	国道45号	1994	31	-	22	仙台	宮城県	仙台市	R6	Ⅱ						○		
467	門型標識	案内標識	国道4号	2001	24	-	45	仙台	宮城県	仙台市	R2	Ⅰ	○							
468	門型標識	案内標識	国道45号	1994	31	-	25.5	仙台	宮城県	仙台市	R6	Ⅲ						○	修繕済	
469	門型標識	その他(道路標識)	国道45号	1987	38	-	9.4	仙台	宮城県	仙台市	R3	Ⅲ	●	○					その他	
470	門型標識	案内標識	国道4号	2001	24	-	43.5	仙台	宮城県	仙台市	R2	Ⅱ	○							
471	門型標識	案内標識	国道4号	2001	24	-	43.5	仙台	宮城県	仙台市	R2	Ⅲ	○						修繕済	
472	門型標識	提供装置	国道48号	1992	33	-	26.5	仙台	宮城県	仙台市	R2	Ⅱ	○							
473	門型標識	案内標識	国道4号	2001	24	-	43.5	仙台	宮城県	仙台市	R2	Ⅱ	○							
474	門型標識	案内標識	国道4号	2001	24	-	43.5	仙台	宮城県	仙台市	R2	Ⅲ	○						修繕済	
475	門型標識	案内標識	国道4号	2001	24	-	43.5	仙台	宮城県	仙台市	R3	Ⅱ		○						
476	門型標識	その他	国道48号	1991	34	-	18.5	仙台	宮城県	仙台市	R5	Ⅲ						○	修繕済	
477	門型標識	案内標識	国道48号	1991	34	-	18.5	仙台	宮城県	仙台市	R5	Ⅲ						○	修繕済	
478	門型標識	案内標識	国道48号	1991	34	-	18.5	仙台	宮城県	仙台市	R5	Ⅲ						○	修繕済	
479	門型標識	案内標識	国道4号	2001	24	-	44	仙台	宮城県	仙台市	R2	Ⅲ	○						修繕済	
480	門型標識	案内標識	国道4号	2001	24	-	44	仙台	宮城県	仙台市	R2	Ⅲ	○						修繕済	
481	門型標識	案内標識	国道4号	2001	24	-	44	仙台	宮城県	仙台市	R3	Ⅰ		○						
482	門型標識	案内標識	国道4号	2001	24	-	24.3	仙台	宮城県	仙台市	R2	Ⅲ	○						修繕済	
483	門型標識	案内標識	国道4号	2001	24	-	24.3	仙台	宮城県	仙台市	R2	Ⅲ	○						修繕済	
484	門型標識	案内標識	国道4号	1994	31	-	24.8	仙台	宮城県	名取市	R3	Ⅰ		○						
485	門型標識	案内標識	国道4号	1994	31	-	21.8	仙台	宮城県	名取市	R3	Ⅰ		○						
486	門型標識	提供装置	国道4号	1991	34	-	8.4	仙台	宮城県	名取市	R3	Ⅰ		○						
487	門型標識	提供装置	国道4号	2003	22	-	7.3	仙台	宮城県	名取市	R3	Ⅱ		○						
488	門型標識	案内標識	国道4号	2003	22	-	15.7	仙台	宮城県	名取市	R3	Ⅱ		○						
489	門型標識	提供装置	国道4号	1992	33	-	8.6	仙台	宮城県	岩沼市	R3	Ⅱ		○						
490	門型標識	提供装置	国道6号	1997	28	-	4.3	仙台	宮城県	亘理町	R3	Ⅱ		○						
491	門型標識	案内標識	国道4号	1987	38</															

■東北地方整備局「道路附属物等点検・修繕計画」

(令和7年3月末時点)

番号	施設区分	施設名	路線名	建設年度 (西暦)	建設後 経過年数	延長 (m)	幅員 (m)	管理者 事務所	所在地		点検結果(最新)		点検・修繕計画					主な 措置内容		
									県	市町村	年度	健全性	○：点検計画 ●：修繕計画							
													R7	R8	R9	R10	R11			
581	大型カルバート	三-105	E45	2008	17	54.6	10.6	南三陸	宮城県	登米市	R4	I				○				
582	大型カルバート	三-104	E45	2008	17	22.8	6.2	南三陸	宮城県	登米市	R4	I				○				
583	大型カルバート	三-102	E45	2008	17	12.7	6.5	南三陸	宮城県	登米市	R4	II				○				
584	大型カルバート	三-117	E45	2016	9	12	5	南三陸	宮城県	南三陸町	R6	I						○		
585	大型カルバート	三-114	E45	2013	12	19.8	3.6	南三陸	宮城県	南三陸町	R6	I							○	
586	大型カルバート	三-113	E45	2012	13	22.5	5.5	南三陸	宮城県	南三陸町	R6	I							○	
587	大型カルバート	三-98	E45	2009	16	19	8.8	南三陸	宮城県	登米市	R4	I				○				
588	大型カルバート	三-115	E45	2013	12	70.2	3	南三陸	宮城県	南三陸町	R6	I							○	
589	大型カルバート	三-96(大型函渠)ボックス	E45	2008	17	31.3	8.9	南三陸	宮城県	登米市	R4	II				○				
590	大型カルバート	三-95	E45	2008	17	36	6.5	南三陸	宮城県	登米市	R4	I				○				
591	大型カルバート	古-27	国道4号	2003	22	34.4	9.5	仙台	宮城県	栗原市	R2	II	○							
592	大型カルバート	三-93	E45	2008	17	32	8.1	南三陸	宮城県	登米市	R4	I				○				
593	大型カルバート	古-25(大型函渠)ボックス	国道4号	1979	46	9	55.7	仙台	宮城県	栗原市	R2	II	○							
594	大型カルバート	古-24	国道4号	1979	46	39.1	6	仙台	宮城県	栗原市	R2	II	○							
595	大型カルバート	三-89	E45	2008	17	17.6	7.4	南三陸	宮城県	登米市	R4	I				○				
596	大型カルバート	鳴-6(大型函渠)ボックス	国道47号	1977	48	9	16.2	仙台	宮城県	大崎市	R6	II							○	
597	大型カルバート	古-21(大型函渠)ボックス	国道4号	1981	44	6.5	28.2	仙台	宮城県	栗原市	R2	II	○							
598	大型カルバート	三-85	E45	2004	21	31	7.5	南三陸	宮城県	登米市	R4	I				○				
599	大型カルバート	三-84	E45	2006	19	53.5	5	南三陸	宮城県	登米市	R4	II				○				
600	大型カルバート	三-83	E45	2006	19	34.5	6	南三陸	宮城県	登米市	R4	I				○				
601	大型カルバート	三-82	E45	2005	20	46	5.9	南三陸	宮城県	登米市	R4	I				○				
602	大型カルバート	三-80	E45	2007	18	18.5	10	南三陸	宮城県	登米市	R4	I				○				
603	大型カルバート	三-73(大型函渠)ボックス	E45	2006	19	13.8	12.6	南三陸	宮城県	登米市	R4	I				○				
604	大型カルバート	三-70(大型函渠)ボックス	E45	2007	18	14.5	12.7	南三陸	宮城県	登米市	R4	I				○				
605	大型カルバート	三-68*ヶ丸	E45	2006	19	29.6	6	南三陸	宮城県	石巻市	R5	I						○		
606	大型カルバート	古-48	国道108号	2013	12	25.7	9.1	仙台	宮城県	大崎市	R4	II				○				
607	大型カルバート	古-49	国道108号	2013	12	32.5	8.5	仙台	宮城県	大崎市	R4	I				○				
608	大型カルバート	古-52	国道108号	2013	12	32.9	8	仙台	宮城県	大崎市	R4	I				○				
609	大型カルバート	三-65*ヶ丸	E45	2006	19	37.2	6.5	南三陸	宮城県	石巻市	R5	I				○				
610	大型カルバート	三-63	E45	2005	20	89.5	9.1	南三陸	宮城県	石巻市	R3	II				○				
611	大型カルバート	三-62	E45	2005	20	33.1	10.3	南三陸	宮城県	石巻市	R5	I						○		
612	大型カルバート	三-61	E45	2005	20	41.7	6.5	南三陸	宮城県	石巻市	R4	I				○				
613	大型カルバート	古-47(大型函渠)ボックス	国道108号	1999	26	9	26	仙台	宮城県	美里町	R3	II				○				
614	大型カルバート	三-59	E45	2006	19	45	9.4	南三陸	宮城県	石巻市	R4	II				○				
615	大型カルバート	古-6(大型函渠)ボックス	国道4号	1987	38	6.5	38.1	仙台	宮城県	大崎市	R6	III						●	○	その他
616	大型カルバート	古-43(大型函渠)ボックス	国道108号	1991	34	7	25.8	仙台	宮城県	涌谷町	R3	II				○				
617	大型カルバート	古-5(大型函渠)ボックス	国道4号	1987	38	6.5	26.5	仙台	宮城県	大崎市	R6	II							○	
618	大型カルバート	三-58	E45	2006	19	45.4	9.8	南三陸	宮城県	石巻市	R4	I				○				
619	大型カルバート	古-4	国道4号	1996	29	45.8	6	仙台	宮城県	大崎市	R2	II	○							
620	大型カルバート	古-2	国道4号	1970	55	38.1	8.5	仙台	宮城県	大崎市	R2	II	○							
621	大型カルバート	石-12(大型函渠)ボックス	国道45号	2004	21	7.5	13.3	仙台	宮城県	石巻市	R3	II				○				
622	大型カルバート	三-51	E45	2004	21	58.6	11.3	南三陸	宮城県	石巻市	R4	I				○				
623	大型カルバート	石-11(大型函渠)ボックス	国道45号	1976	49	7.4	20.6	仙台	宮城県	石巻市	R3	II				○				
624	大型カルバート	石-10(大型函渠)ボックス	国道45号	2001	24	10.6	20.3	仙台	宮城県	石巻市	R2	II	○							
625	大型カルバート	三-49	E45	2004	21	69.2	14	南三陸	宮城県	石巻市	R4	II				○				
626	大型カルバート	石-9(大型函渠)ボックス	国道45号	2001	24	7.5	21.7	仙台	宮城県	石巻市	R2	I	○							
627	大型カルバート	石-8ボックス	国道45号	2001	24	10.6	18.6	仙台	宮城県	石巻市	R2	II	○							
628	大型カルバート	石-6(大型函渠)ボックス	国道45号	1970	55	12.2	6	仙台	宮城県	石巻市	R6	II							○	
629	大型カルバート	三-42	E45	2003	22	32.8	7.6	南三陸	宮城県	石巻市	R4	I				○				
630	大型カルバート	三-41	E45	2003	22	34.8	7	南三陸	宮城県	石巻市	R4	I				○				
631	大型カルバート	三-40	E45	2003	22	43	7	南三陸	宮城県	石巻市	R4	I				○				
632	大型カルバート	三-39	E45	2003	22	31.1	12	南三陸	宮城県	石巻市	R4	II				○				
633	大型カルバート	三-38	E45	2003	22	34.9	6	南三陸	宮城県	石巻市	R4	I				○				
634	大型カルバート	三-32	E45	1996	29	29.8	11.1	南三陸	宮城県	東松島市	R4	II				○				
635	大型カルバート	三-31	E45	1996	29	33.3	6.9	南三陸	宮城県	東松島市	R4	II				○				
636	大型カルバート	三-28(大型函渠)ボックス	E45	1996	29	36.2	9.2	南三陸	宮城県	東松島市	R6	I							○	
637	大型カルバート	三-27(大型函渠)ボックス	E45	1996	29	36.1	9.2	南三陸	宮城県	東松島市	R6	II							○	
638	大型カルバート	三-26	E45	1996	29	43.6	11	南三陸	宮城県	東松島市	R4	I				○				
639	大型カルバート	三-25	E45	1996	29	33.1	7.8	南三陸	宮城県	東松島市	R4	II				○				
640	大型カルバート	三-22	E45	1996	29	30.2	7.9	南三陸	宮城県	東松島市	R4	I				○				
641	大型カルバート	三-21(大型函渠)ボックス	E45	1996	29	25	10	南三陸	宮城県	東松島市	R6	I							○	
642	大型カルバート	三-20(大型函渠)ボックス	E45	1996	29	26.1	13.1	南三陸	宮城県	東松島市	R6	II							○	
643	大型カルバート	三-19	E45	1996	29	31	10.1	南三陸	宮城県	東松島市	R4	II				○				
644	大型カルバート	三-18(大型函渠)ボックス	E45	1996	29	24.2	10.3	南三陸	宮城県	東松島市	R6	II							○	
645	大型カルバート	三-17(大型函渠)ボックス	E45	1996	29	16.2	10.1	南三陸	宮城県	東松島市	R6	I							○	
646	大型カルバート	三-16(大型函渠)ボックス	E45	1996	29	25.2	9.9	南三陸	宮城県	東松島市	R6	II							○	
647	大型カルバート	三-15	E45	1996	29	42.7	14.3	南三陸	宮城県	東松島市	R4	I				○				
648	大型カルバート	三-14	E45	1998	27	30.2	7.5	南三陸	宮城県	東松島市	R4	I				○				
649	大型カルバート	三-13	E45	1993	32	32	8.6	南三陸	宮城県	東松島市	R4	I				○				
650	大型カルバート	三-10	E45	1998	27	44	9.5	南三陸	宮城県	東松島市	R4	II				○				
651	大型カルバート	石-5(大型函渠)ボックス	国道45号	1953	72	44.9	11.3	仙台	宮城県	東松島市	R6	II							○	
652	大型カルバート	石-1	国道45号	1974	51	31.6	7	仙台	宮城県	東松島市	R2	II	○							
653	大型カルバート	東-12(大型函渠)ボックス	国道4号	1970	55	6	75.9	仙台	宮城県	仙台市	R2	II	○							
654	大型カルバート	東-9(大型函渠)ボックス	国道4号	1969	56	42.6	7	仙台	宮城県	仙台市	R6	I							○	
655	大型カルバート	西-13	国道48号	1965	60	4.2	38.9	仙台	宮城県	仙台市	R3	II				○				
656	大型カルバート	東-8(大型函渠)ボックス	国道4号	1972	53	6.5	42.3	仙台	宮城県	仙台市	R3	III				○				修繕済
657	大型カルバート	西-7	国道48号	1989	36	43	6	仙台	宮城県	仙台市	R2	III	○							修繕済
658	大型カルバート	西-14	国道48号	1983	42	61.9	7	仙台	宮城県	仙台市	R3	III				○				修繕済
659	大型カルバート	岩-57(大型函渠)ボックス	国道6号	1979	46	8	14.5	仙台	宮城県	巨理町	R3	II				○				
660	大型カルバート	岩-34(大型函渠)ボックス	国道4号	1988	37	8.5	46.4	仙台	宮城県	柴田町	R2	II	○							
661	大型カルバート	岩-54	国道6号	1979	46	18.8	6	仙台	宮城県	巨理町	R3	II				○				
662	大型カルバート	岩-17(大型函渠)ボックス	国道4号	1975	50	32.7	6	仙台	宮城県	大河原町	R6	II							○	
663	大型カルバート	岩-7	国道4号	1977	48	31.4	6	仙台	宮城県	白石市	R2	II	○							

■東北地方整備局「道路附属物等点検・修繕計画」

(令和7年3月末時点)

番号	施設区分	施設名	路線名	建設年度 (西暦)	建設後 経過年数	延長 (m)	幅員 (m)	管理者 事務所	所在地		点検結果(最新)		点検・修繕計画					主な 措置内容	
									県	市町村	年度	健全性	○:点検計画 ●:修繕計画						
													R7	R8	R9	R10	R11		
664	門型標識	提供装置	国道7号	2005	20	-	10.4	能代	秋田県	大館市	R5	II					○		
665	門型標識	案内標識	国道7号	1988	37	-	8.8	能代	秋田県	大館市	R5	II					○		
666	門型標識	提供装置	国道7号	2005	20	-	10	能代	秋田県	大館市	R5	II					○		
667	門型標識	案内標識	国道7号	1988	37	-	15.5	能代	秋田県	大館市	R5	II					○		
668	門型標識	案内標識	E7	2011	14	-	14.5	能代	秋田県	大館市	R5	I					○		
669	門型標識	案内標識	国道7号	1992	33	-	12.3	能代	秋田県	秋田市	R5	II					○		
670	門型標識	案内標識	国道7号	1985	40	-	14.2	能代	秋田県	秋田市	R5	II					○		
671	門型標識	提供装置	E7	2007	18	-	13.5	能代	秋田県	能代市	R4	II					○		
672	門型標識	提供装置	E7	2006	19	-	13.5	能代	秋田県	能代市	R4	II					○		
673	門型標識	提供装置	国道7号	2007	18	-	7	能代	秋田県	三種町	R4	II					○		
674	門型標識	提供装置	国道7号	2005	20	-	20	秋田	秋田県	秋田市	R3	III				○			修繕済
675	門型標識	案内標識	国道7号	2003	22	-	36.3	秋田	秋田県	秋田市	R3	II				○			
676	門型標識	案内標識	国道7号	2003	22	-	36.3	秋田	秋田県	秋田市	R3	III				○			修繕済
677	門型標識	案内標識	国道13号	1974	51	-	21.6	秋田	秋田県	秋田市	R3	III				○			修繕済
678	門型標識	その他(道路標識)	国道46号	1975	50	-	9.5	秋田	秋田県	仙北市	R3	II				○			
679	門型標識	提供装置	国道46号	2014	11	-	20	秋田	秋田県	仙北市	R3	II				○			
680	門型標識	案内標識	国道13号	2014	11	-	20	秋田	秋田県	秋田市	R3	III				○			修繕済
681	門型標識	提供装置	国道13号	1991	34	-	28	秋田	秋田県	秋田市	R3	III				○			修繕済
682	門型標識	提供装置	国道7号	2003	22	-	18.5	秋田	秋田県	秋田市	R3	III				○			修繕済
683	門型標識	案内標識	国道13号	1978	47	-	20	秋田	秋田県	秋田市	R3	III				○			修繕済
684	門型標識	案内標識	国道13号	1978	47	-	14.1	秋田	秋田県	秋田市	R3	III				○			修繕済
685	門型標識	案内標識	国道46号	1975	50	-	18.6	秋田	秋田県	仙北市	R3	II				○			
686	門型標識	提供装置	国道46号	2005	20	-	10.4	秋田	秋田県	仙北市	R3	II				○			
687	門型標識	提供装置	国道46号	1999	26	-	8.8	秋田	秋田県	大仙市	R3	I				○			
688	門型標識	提供装置	国道46号	2003	22	-	12.3	秋田	秋田県	大仙市	R3	II				○			
689	門型標識	提供装置	国道13号	2013	12	-	14.3	秋田	秋田県	大仙市	R3	II				○			
690	門型標識	提供装置	国道46号	2005	20	-	15.5	秋田	秋田県	仙北市	R3	II				○			
691	門型標識	提供装置	国道13号	2015	10	-	7	湯沢	秋田県	大仙市	R2	II	○						
692	門型標識	案内標識	国道46号	1975	50	-	12.5	秋田	秋田県	仙北市	R3	II				○			
693	門型標識	提供装置	国道7号	2005	20	-	11.5	秋田	秋田県	由利本荘市	R3	I				○			
694	門型標識	提供装置	国道7号	2003	22	-	7	秋田	秋田県	由利本荘市	R3	I				○			
695	門型標識	提供装置	国道13号	2009	16	-	7	湯沢	秋田県	大仙市	R2	II	○						
696	門型標識	提供装置	国道7号	2003	22	-	11.5	秋田	秋田県	由利本荘市	R3	I				○			
697	門型標識	提供装置	国道13号	2009	16	-	7	湯沢	秋田県	美郷町	R2	II	○						
698	門型標識	提供装置	国道7号	1997	28	-	18.5	秋田	秋田県	由利本荘市	R3	II				○			
699	門型標識	提供装置	国道13号	2009	16	-	7	湯沢	秋田県	美郷町	R2	II	○						
700	門型標識	提供装置	国道7号	2005	20	-	11.5	秋田	秋田県	由利本荘市	R3	II				○			
701	門型標識	提供装置	国道13号	2013	12	-	7	湯沢	秋田県	横手市	R4	II				○			
702	門型標識	案内標識	国道13号	2001	24	-	23.2	湯沢	秋田県	横手市	R5	II				○			
703	門型標識	案内標識	国道13号	2002	23	-	22.5	湯沢	秋田県	横手市	R5	II				○			
704	門型標識	提供装置	国道7号	2006	19	-	7	秋田	秋田県	にかほ市	R3	II				○			
705	門型標識	提供装置	国道13号	2013	12	-	7	湯沢	秋田県	横手市	R4	II				○			
706	門型標識	提供装置	国道13号	1988	37	-	7	湯沢	秋田県	横手市	R5	II				○			
707	門型標識	案内標識	国道13号	1989	36	-	15.2	湯沢	秋田県	湯沢市	R5	II				○			
708	門型標識	提供装置	国道13号	1981	44	-	7	湯沢	秋田県	湯沢市	R2	II	○						
709	門型標識	提供装置	国道13号	2013	12	-	7	湯沢	秋田県	湯沢市	R2	II	○						
710	門型標識	提供装置	国道13号	1997	28	-	7	湯沢	秋田県	湯沢市	R2	II	○						
711	門型標識	提供装置	国道13号	2014	11	-	7	湯沢	秋田県	湯沢市	R5	II				○			
712	シールド	生保内スノーシールド	国道46号	2019	6	69	3.5	秋田	秋田県	仙北市	R3	I				○			
713	シールド	山紫メソフィルター	国道46号	2021	4	29	9.1	秋田	秋田県	仙北市	R5	II				○			
714	シールド	大平スノーシールド	国道46号	1975	50	87	10.8	秋田	秋田県	仙北市	R3	III	●			○●			その他
715	シールド	勝平シールド	国道7号	2003	22	110	12.3	秋田	秋田県	秋田市	R3	II				○			
716	大型カルバート	野崎カルバート	E7	2013	12	40	5	能代	秋田県	大館市	R3	I				○			
717	大型カルバート	大館商人留カルバート	E7	2013	12	32.6	7	能代	秋田県	大館市	R2	II	○						
718	大型カルバート	釈迦内P Aカルバート その2	E7	2013	12	13	7.6	能代	秋田県	大館市	R2	II	○						
719	大型カルバート	釈迦内P Aカルバート その1	E7	2013	12	13	7.6	能代	秋田県	大館市	R2	II	○						
720	大型カルバート	大館北IC(下り)カルバート	E7	2013	12	26.8	9.2	能代	秋田県	大館市	R2	II	○						
721	大型カルバート	桜下カルバート	E7	1998	27	33	10.5	能代	秋田県	大館市	R3	I				○			
722	大型カルバート	高館下カルバート	E7	1998	27	28.3	8	能代	秋田県	大館市	R3	I				○			
723	大型カルバート	下清水カルバート	E7	1998	27	31.7	6.4	能代	秋田県	大館市	R3	II				○			
724	大型カルバート	神田表カルバート	E7	1998	27	41.1	9.5	能代	秋田県	大館市	R3	I				○			
725	大型カルバート	天神③カルバート	E7	1998	27	31.7	8.2	能代	秋田県	大館市	R3	I				○			
726	大型カルバート	天神②カルバート	E7	1998	27	28.4	8.9	能代	秋田県	大館市	R3	I				○			
727	大型カルバート	天神①カルバート	E7	1998	27	44.8	5	能代	秋田県	大館市	R3	II				○			
728	大型カルバート	根下戸新町カルバート	E7	1998	27	49.5	9	能代	秋田県	大館市	R3	I				○			
729	大型カルバート	長沼カルバート	E7	2011	14	39.6	5.7	能代	秋田県	大館市	R3	I				○			
730	大型カルバート	大道下②カルバート	E7	2011	14	40.5	8.7	能代	秋田県	大館市	R3	I				○			
731	大型カルバート	大道下①カルバート	E7	2011	14	40.1	5.7	能代	秋田県	大館市	R3	I				○			
732	大型カルバート	上野道上②カルバート	E7	2011	14	29.8	7	能代	秋田県	大館市	R3	I				○			
733	大型カルバート	上野道上①カルバート	E7	2011	14	33.2	5.7	能代	秋田県	大館市	R3	II				○			
734	大型カルバート	出川道上②カルバート	E7	2011	14	46.5	5.6	能代	秋田県	大館市	R3	II				○			
735	大型カルバート	出川道上①カルバート	E7	2011	14	50.4	7.1	能代	秋田県	大館市	R3	II				○			
736	大型カルバート	上屋布岱②カルバート	E7	2009	16	63.9	7.8	能代	秋田県	大館市	R5	I				○			
737	大型カルバート	下屋布岱カルバート	E7	2008	17	39.5	6.9	能代	秋田県	大館市	R5	II				○			
738	大型カルバート	堤谷内③カルバート	E7	2009	16	29.8	7.9	能代	秋田県	大館市	R5	I				○			
739	大型カルバート	堤谷内①カルバート	E7	2008	17	33.6	18.6	能代	秋田県	大館市	R5	II				○			
740	大型カルバート	林ノ上①カルバート	E7	2009	16	20.8	12.2	能代	秋田県	大館市	R5	II				○			
741	大型カルバート	種③カルバート	国道7号	1990	35	13.3	5.1	能代	秋田県	能代市	R3	II				○			
742	大型カルバート	孫六岱②カルバート	E7	2013	12	27.2	7.6	能代	秋田県	大館市	R5	I				○			
743	大型カルバート	荷上場カルバート	国道7号	1990	35	38.7	6	能代	秋田県	能代市	R3	II				○			
744	大型カルバート	種②カルバート	国道7号	1990	35	23	5	能代	秋田県	能代市	R3	I				○			
745	大型カルバート	種①カルバート	国道7号	1995	30	15.4	5.5	能代	秋田県	能代市	R3	I				○			
746	大型カルバート	切石③カルバート	E7	2007	18	24	5.4	能代	秋田県	能代市	R3	II				○			

■東北地方整備局「道路附属物等点検・修繕計画」

(令和7年3月末時点)

番号	施設区分	施設名	路線名	建設年度 (西暦)	建設後 経過年数	延長 (m)	幅員 (m)	管理者 事務所	所在地		点検結果(最新)		点検・修繕計画					主な 措置内容	
									県	市町村	年度	健全性	○:点検計画 ●:修繕計画						
													R7	R8	R9	R10	R11		
747	大型カルバート	切石②カルバート	国道7号	1995	30	30.5	5.5	能代	秋田県	能代市	R3	I							
748	大型カルバート	切石①カルバート	国道7号	1995	30	46.5	6.5	能代	秋田県	能代市	R3	I							
749	大型カルバート	緑ヶ丘5号函渠	E7	2020	5	21.7	14.3	能代	秋田県	北秋田市	R3	I							
750	大型カルバート	蟹沢3号函渠	E7	2020	5	16.6	8.7	能代	秋田県	北秋田市	R3	I							
751	大型カルバート	藤株下岱③カルバート	E7	2013	12	31.6	7.4	能代	秋田県	北秋田市	R5	II							
752	大型カルバート	小ヶ田函渠工(下り線)	E7	2020	5	56.5	7.6	能代	秋田県	北秋田市	R3	II							
753	大型カルバート	小ヶ田函渠工(上り線)	E7	2020	5	56.5	6.5	能代	秋田県	北秋田市	R3	I							
754	大型カルバート	小ヶ田5号函渠(下り線)	E7	2020	5	5	9.2	能代	秋田県	北秋田市	R3	I							
755	大型カルバート	小ヶ田5号函渠(上り線)	E7	2020	5	5	7.6	能代	秋田県	北秋田市	R3	I							
756	大型カルバート	藤株下岱①カルバート	E7	2013	12	30.4	6.7	能代	秋田県	北秋田市	R5	II							
757	大型カルバート	小ヶ田6号函渠	E7	2020	5	19.2	14.1	能代	秋田県	北秋田市	R3	I							
758	大型カルバート	舟場カルバート	E7	2014	11	25.4	12.8	能代	秋田県	北秋田市	R5	II							
759	大型カルバート	防沢カルバート	E7	2013	12	47.9	10.5	能代	秋田県	北秋田市	R5	I							
760	大型カルバート	戸草沢カルバート	E7	2007	18	60	5.1	能代	秋田県	能代市	R3	II							
761	大型カルバート	鶴巣カルバート	E7	2007	18	30	13	能代	秋田県	能代市	R3	I							
762	大型カルバート	扇田②カルバート	E7	2007	18	20.5	11.3	能代	秋田県	能代市	R3	I							
763	大型カルバート	鱒淵⑤カルバート	E7	2006	19	26.5	5.4	能代	秋田県	能代市	R3	I							
764	大型カルバート	扇田①カルバート	E7	2007	18	38	5.5	能代	秋田県	能代市	R3	I							
765	大型カルバート	鱒淵④カルバート	E7	2006	19	24	7.7	能代	秋田県	能代市	R3	I							
766	大型カルバート	鱒淵③カルバート	E7	2006	19	24	7.7	能代	秋田県	能代市	R3	I							
767	大型カルバート	鱒淵②カルバート	E7	2006	19	40.6	5.5	能代	秋田県	能代市	R3	I							
768	大型カルバート	鱒淵①カルバート	E7	2006	19	34	11.2	能代	秋田県	能代市	R3	II							
769	大型カルバート	上谷地②カルバート	E7	2006	19	32	5.1	能代	秋田県	能代市	R3	II							
770	大型カルバート	上谷地①カルバート	E7	2006	19	24	8.2	能代	秋田県	能代市	R3	II							
771	大型カルバート	大関②カルバート	E7	2006	19	25.6	10.1	能代	秋田県	能代市	R3	II							
772	大型カルバート	大関①カルバート	E7	2006	19	37	5	能代	秋田県	能代市	R3	II							
773	大型カルバート	鶴ノ沢②カルバート	E7	2006	19	37	6	能代	秋田県	能代市	R3	I							
774	大型カルバート	鶴ノ沢①カルバート	E7	2006	19	26	6.3	能代	秋田県	能代市	R3	II							
775	大型カルバート	河戸川カルバート	E7	2006	19	37	8.2	能代	秋田県	能代市	R3	II							
776	大型カルバート	塞ノ神カルバート	E7	2006	19	19	7.5	能代	秋田県	能代市	R3	I							
777	大型カルバート	浅内②カルバート	E7	2006	19	33	7.5	能代	秋田県	能代市	R3	II							
778	大型カルバート	浅内①カルバート	E7	2006	19	33	7.5	能代	秋田県	能代市	R3	I							
779	大型カルバート	開沢第二ボックス	国道7号	1976	49	6.5	6.5	秋田	秋田県	湯上市	R6	II							
780	大型カルバート	石山2	国道7号	1986	39	15.8	7	秋田	秋田県	秋田市	R4	II							
781	大型カルバート	石山1	国道7号	1986	39	20.2	7	秋田	秋田県	秋田市	R4	II							
782	大型カルバート	北野田高屋ボックス	国道13号	2008	17	32.9	8	秋田	秋田県	秋田市	R2	II							
783	大型カルバート	境川第一ボックス	国道7号	1988	37	12.5	11.4	秋田	秋田県	秋田市	R6	II							
784	大型カルバート	下浜第六ボックス	国道7号	2019	6	40	8	秋田	秋田県	秋田市	R3	II							
785	大型カルバート	真木口2	国道46号	2007	18	35.4	7	秋田	秋田県	仙北市	R4	II							
786	大型カルバート	小松第十一ボックス	国道46号	2007	18	51.7	7.7	秋田	秋田県	仙北市	R4	II							
787	大型カルバート	松ヶ崎	国道46号	2007	18	48.8	8.2	秋田	秋田県	仙北市	R4	II							
788	大型カルバート	下浜第二カルバート	国道7号	2019	6	34	14.8	秋田	秋田県	秋田市	R3	II							
789	大型カルバート	小勝田第五ボックス	国道46号	2010	15	40.2	7.5	秋田	秋田県	仙北市	R4	II							
790	大型カルバート	小勝田第十ボックス	国道46号	2010	15	13.5	11.5	秋田	秋田県	仙北市	R4	II							
791	大型カルバート	北ノ沢島山ボックスカルバート	国道13号	1998	27	45	7	湯沢	秋田県	大仙市	R2	II							
792	大型カルバート	岩城IC	E7	2012	13	32	7.9	秋田	秋田県	由利本荘市	R4	III							修繕済
793	大型カルバート	高花ボックス	国道13号	2010	15	6.9	23.4	湯沢	秋田県	大仙市	R4	II							
794	大型カルバート	新大野	E7	2007	18	56.1	12.7	秋田	秋田県	由利本荘市	R4	II							
795	大型カルバート	金洗川(松ヶ崎BP)	国道7号	2007	18	55.6	6	秋田	秋田県	由利本荘市	R5	II							
796	大型カルバート	豊後野ボックス	国道13号	2005	20	8	15	湯沢	秋田県	大仙市	R4	II							
797	大型カルバート	間倉洲崎ボックスカルバート	国道13号	2005	20	42.3	7.2	湯沢	秋田県	大仙市	R2	II							
798	大型カルバート	福田2ボックス	国道13号	1989	36	38.9	6	湯沢	秋田県	大仙市	R6	II							
799	大型カルバート	栄田ボックス	国道7号	2007	18	18	6.8	秋田	秋田県	由利本荘市	R3	I							
800	大型カルバート	新漆畑1	E7	2007	18	34.6	6.5	秋田	秋田県	由利本荘市	R4	II							
801	大型カルバート	新漆畑2	E7	2007	18	33.1	6.5	秋田	秋田県	由利本荘市	R4	II							
802	大型カルバート	大坪ボックス	国道7号	2007	18	31.3	10	秋田	秋田県	由利本荘市	R3	II							
803	大型カルバート	内越第三ボックス	国道7号	2007	18	38.1	9	秋田	秋田県	由利本荘市	R3	II							
804	大型カルバート	新谷地ボックス	国道7号	2007	18	25	8.6	秋田	秋田県	由利本荘市	R3	II							
805	大型カルバート	前田ボックス	国道7号	2007	18	24.6	7.6	秋田	秋田県	由利本荘市	R3	I							
806	大型カルバート	本荘IC橋	E7	2007	18	31.5	3.5	秋田	秋田県	由利本荘市	R5	II							
807	大型カルバート	院内(市)中学校六日市線	E7	2009	16	17.8	9	秋田	秋田県	にかほ市	R5	II							
808	大型カルバート	三本木ボックス	国道7号	2007	18	21	10.2	秋田	秋田県	由利本荘市	R3	II							
809	大型カルバート	(市)宮内埋田線	E7	2005	20	31.5	6.8	秋田	秋田県	由利本荘市	R5	II							
810	大型カルバート	上後田(市)船岡玉ノ池線	E7	2006	19	24.8	5	秋田	秋田県	由利本荘市	R5	II							
811	大型カルバート	上田場第一ボックス	国道7号	2006	19	26.4	12.3	秋田	秋田県	由利本荘市	R3	II							
812	大型カルバート	久保目ボックス	国道13号	1966	59	6.6	11.5	湯沢	秋田県	横手市	R4	II							
813	大型カルバート	大森ボックス	国道7号	2005	20	13.7	8.9	秋田	秋田県	由利本荘市	R3	II							
814	大型カルバート	狐森ボックス	国道7号	2010	15	15.9	6.5	秋田	秋田県	にかほ市	R3	II							
815	大型カルバート	にかほICランプ	E7	2010	15	28.4	16.2	秋田	秋田県	にかほ市	R5	II							
816	大型カルバート	柳町ボックス	国道13号	1988	37	32.5	5.5	湯沢	秋田県	大仙市	R6	II							
817	大型カルバート	清水尻(県)32号線	E7	2009	16	24.6	11.2	秋田	秋田県	にかほ市	R5	II							
818	大型カルバート	八幡新田ボックス	国道7号	2010	15	22	13	秋田	秋田県	にかほ市	R3	II							
819	大型カルバート	山の田(県)小出金浦線	E7	2010	15	30.3	6	秋田	秋田県	にかほ市	R5	II							
820	大型カルバート	金浦IC橋	E7	2010	15	27.6	15.9	秋田	秋田県	にかほ市	R5	II							
821	大型カルバート	(市)金吉森大在神2号線	E7	2011	14	33	11.3	秋田	秋田県	にかほ市	R5	II							
822	大型カルバート	砂田中山線	E7	2007	18	29	4	秋田	秋田県	にかほ市	R5	II							
823	大型カルバート	高森ボックス	国道7号	1981	44	19	6.5	秋田	秋田県	にかほ市	R6	II							
824	大型カルバート	赤石ボックス	国道7号	1980	45	27	13	秋田	秋田県	にかほ市	R6	II							
825	大型カルバート	(市)大竹家湯線	E7	2011	14	19.5	8.5	秋田	秋田県	にかほ市	R5	II							
826	大型カルバート	(市)家湯長岡線	E7	2011	14	31.8	7.2	秋田	秋田県	にかほ市	R5	II							
827	大型カルバート	(市)家湯上浜線	E7	2013	12	50.6	7	秋田	秋田県	にかほ市	R5	II							
828	大型カルバート	家湯IC	E7	2014	11	29.1	15.9	秋田	秋田県	にかほ市	R5	II							
829	大型カルバート	三関6ボックス	国道13号	1999	26	16.9	9	湯沢	秋田県	湯沢市	R5	II							

■東北地方整備局「道路附属物等点検・修繕計画」

(令和7年3月末時点)

番号	施設区分	施設名	路線名	建設年度 (西暦)	建設後 経過年数	延長 (m)	幅員 (m)	管理者 事務所	所在地		点検結果(最新)		点検・修繕計画					主な 措置内容	
									県	市町村	年度	健全性	○:点検計画 ●:修繕計画						
													R7	R8	R9	R10	R11		
830	大型カルバート	三関4ボックスカルバート	E13	1998	27	20	10.8	湯沢	秋田県	湯沢市	R2	II	○						
831	大型カルバート	三関3ボックスカルバート	E13	1998	27	19.4	7.3	湯沢	秋田県	湯沢市	R2	II	○						
832	大型カルバート	三関2ボックスカルバート	E13	1998	27	20.4	7	湯沢	秋田県	湯沢市	R2	II	○						
833	大型カルバート	須川2 2ボックスカルバート	E13	2004	21	35.3	9.6	湯沢	秋田県	湯沢市	R2	II	○						
834	大型カルバート	須川2 1ボックスカルバート	E13	2001	24	57.6	8.5	湯沢	秋田県	湯沢市	R2	II	○						
835	大型カルバート	須川1 9ボックスカルバート	E13	2000	25	27.6	7.8	湯沢	秋田県	湯沢市	R2	II	○						
836	大型カルバート	須川1 8ボックスカルバート	E13	2000	25	25.1	7	湯沢	秋田県	湯沢市	R2	II	○						
837	大型カルバート	須川17ボックス	国道13号	2004	21	18.8	8.8	湯沢	秋田県	湯沢市	R5	II				○			
838	大型カルバート	須川16ボックス	国道13号	2004	21	28.5	8.9	湯沢	秋田県	湯沢市	R5	II				○			
839	大型カルバート	須川15ボックス	国道13号	2004	21	28.9	12.7	湯沢	秋田県	湯沢市	R5	II				○			
840	横断歩道橋	小野横断歩道橋	国道13号	1971	54	16.6	1.5	湯沢	秋田県	湯沢市	R3	II		○					
841	横断歩道橋	西松沢横断歩道橋	国道13号	1970	55	16.6	1.5	湯沢	秋田県	湯沢市	R3	II		○					
842	横断歩道橋	東赤土横断歩道橋	国道13号	2007	18	59.7	1.5	湯沢	秋田県	湯沢市	R3	II		○					
843	横断歩道橋	家湯横断歩道橋	国道7号	1973	52	13.4	2	秋田	秋田県	にかほ市	R2	II	○						
844	横断歩道橋	醍醐横断歩道橋	国道13号	2008	17	20.9	2.1	湯沢	秋田県	横手市	R3	II		○					
845	大型カルバート	須川14ボックス	国道13号	2004	21	27.1	8.6	湯沢	秋田県	湯沢市	R5	II				○			
846	大型カルバート	須川1 3ボックスカルバート	E13	2000	25	33.2	6.5	湯沢	秋田県	湯沢市	R2	II	○						
847	大型カルバート	須川1 2ボックスカルバート	E13	2000	25	32.8	6.5	湯沢	秋田県	湯沢市	R2	II	○						
848	大型カルバート	須川11ボックス	国道13号	2004	21	27.7	9.5	湯沢	秋田県	湯沢市	R5	II				○			
849	横断歩道橋	安田横断歩道橋	国道13号	1974	51	66	2	湯沢	秋田県	横手市	R3	II		○					
850	大型カルバート	須川1 0ボックスカルバート	E13	2001	24	21.8	6.7	湯沢	秋田県	湯沢市	R2	II	○						
851	大型カルバート	須川8ボックス	国道13号	2004	21	9.4	12	湯沢	秋田県	湯沢市	R4	II				○			
852	横断歩道橋	西目横断歩道橋	国道7号	1969	56	14.8	1.5	秋田	秋田県	由利本荘市	R2	II	○						
853	横断歩道橋	金沢第一横断歩道橋	国道13号	1966	59	14	1.5	湯沢	秋田県	横手市	R3	II		○					
854	大型カルバート	須川7ボックスカルバート	E13	2004	21	20.4	6.5	湯沢	秋田県	湯沢市	R2	II	○						
855	横断歩道橋	本荘横断歩道橋	国道7号	1973	52	16	1.5	秋田	秋田県	由利本荘市	R2	II	○						
856	大型カルバート	須川6ボックス	国道13号	2004	21	9	16.5	湯沢	秋田県	湯沢市	R4	II				○			
857	横断歩道橋	六郷横断歩道橋	国道13号	1972	53	17.5	1.5	湯沢	秋田県	美郷町	R3	II		○					
858	大型カルバート	須川5ボックス	国道13号	2004	21	9.3	15.8	湯沢	秋田県	湯沢市	R4	II				○			
859	横断歩道橋	峰吉川横断歩道橋	国道13号	1977	48	27.6	2	湯沢	秋田県	大仙市	R3	II		○					
860	大型カルバート	須川3ボックス	国道13号	2004	21	9.5	16.1	湯沢	秋田県	湯沢市	R4	II				○			
861	横断歩道橋	協和横断歩道橋	国道13号	1972	53	15	2.3	秋田	秋田県	大仙市	R3	III	●	○●					桁補修
862	大型カルバート	須川2ボックス	国道13号	2004	21	16	7.6	湯沢	秋田県	湯沢市	R4	II				○			
863	横断歩道橋	和田歩道橋	国道13号	2017	8	35.5	2	秋田	秋田県	秋田市	R6	I					○		
864	大型カルバート	須川1ボックスカルバート	E13	2004	21	44	8.6	湯沢	秋田県	湯沢市	R2	II	○						
865	横断歩道橋	滝ノ下横断歩道橋	国道7号	1990	35	45	2.1	秋田	秋田県	秋田市	R3	III	●	○●					桁補修
866	大型カルバート	雄勝ごまち 10ボックスカルバート	E13	2006	19	35.9	8.5	湯沢	秋田県	湯沢市	R2	II	○						
867	大型カルバート	雄勝ごまち 9ボックスカルバート	E13	2004	21	18.8	8.5	湯沢	秋田県	湯沢市	R2	II	○						
868	大型カルバート	雄勝ごまち 8ボックスカルバート	E13	2003	22	20.7	7.5	湯沢	秋田県	湯沢市	R2	II	○						
869	大型カルバート	雄勝ごまち 6ボックス	国道13号	2003	22	17.3	13.7	湯沢	秋田県	湯沢市	R4	II				○			
870	大型カルバート	雄勝ごまち 4ボックスカルバート	E13	2003	22	17.9	9.7	湯沢	秋田県	湯沢市	R2	II	○						
871	大型カルバート	雄勝ごまち 3ボックスカルバート	E13	2004	21	19	6.6	湯沢	秋田県	湯沢市	R2	II	○						
872	大型カルバート	雄勝ごまち 2ボックス	国道13号	2003	22	17.3	16.6	湯沢	秋田県	湯沢市	R4	II				○			
873	大型カルバート	雄勝ごまち 1ボックスカルバート	E13	2003	22	22.2	6	湯沢	秋田県	湯沢市	R2	II				○			
874	横断歩道橋	蛭根横断歩道橋	国道7号	1975	50	75.7	3	秋田	秋田県	秋田市	R3	III	●	○●					床版補修
875	大型カルバート	第7号ボックス	国道13号	2004	21	23.2	9.5	湯沢	秋田県	湯沢市	R5	II				○			
876	大型カルバート	第2号ボックス	国道13号	2009	16	13.5	10.3	湯沢	秋田県	湯沢市	R5	II				○			
877	横断歩道橋	土崎横断歩道橋	国道7号	1975	50	17.9	1.5	秋田	秋田県	秋田市	R3	III	●	○●					桁補修
878	横断歩道橋	追分横断歩道橋	国道7号	1973	52	24.1	2.3	秋田	秋田県	秋田市	R3	III	●	○●					桁補修
879	横断歩道橋	大川横断歩道橋	国道7号	1974	51	15	2	秋田	秋田県	五城目町	R3	III	●	○●					桁補修
880	横断歩道橋	西大瀬横断歩道橋	国道7号	1976	49	22.5	1.9	能代	秋田県	能代市	R5	III				○			床版補修
881	横断歩道橋	有浦横断歩道橋	国道7号	1973	52	64.7	1.8	能代	秋田県	大館市	R5	II				○			
882	横断歩道橋	釈迦内横断歩道橋	国道7号	2009	16	25.2	2	能代	秋田県	大館市	R5	I				○			
883	門型標識	提供装置	国道7号	2002	23	-	14	酒田	山形県	遊佐町	R2	II	○						
884	門型標識	案内標識	国道7号	1996	29	-	12.4	酒田	山形県	遊佐町	R2	II	○						
885	シールド	弁当沢スノーシールド	国道113号	2008	17	28	13.4	山形	山形県	小国町	R5	II				○			
886	シールド	玉川スノーシールド	国道113号	1972	53	354	14.8	山形	山形県	小国町	R5	III				●	○●		桁補修
887	シールド	赤芝スノーシールド	国道113号	1972	53	299	14.2	山形	山形県	小国町	R5	III				●	○●		桁補修
888	門型標識	提供装置	国道13号	1999	26	-	7	山形	山形県	真室川町	R4	II				○			
889	門型標識	提供装置	国道7号	2002	23	-	9.5	酒田	山形県	酒田市	R2	II	○						
890	門型標識	警戒標識	国道7号	2000	25	-	19	酒田	山形県	酒田市	R2	II	○						
891	門型標識	提供装置	国道7号	2002	23	-	33	酒田	山形県	酒田市	R2	II	○						
892	門型標識	案内標識	E13	2005	20	-	6	山形	山形県	真室川町	R4	II				○			
893	シールド	月山沢スノーシェルター	国道112号	1977	48	9	10	山形	山形県	西川町	R5	II				○			
894	シールド	月山沢1号スノーシールド	国道112号	1990	35	120	10	山形	山形県	西川町	R5	III				●	○●		その他
895	シールド	月山沢2号スノーシールド	国道112号	1990	35	126	12	山形	山形県	西川町	R5	III				●	○●		その他
896	シールド	月山沢3号スノーシールド	国道112号	1991	34	231	12.5	山形	山形県	西川町	R5	III				●	○●		その他
897	シールド	八紘沢スノーシールド	国道112号	2015	10	127.8	15.3	酒田	山形県	鶴岡市	R5	I				○			
898	シールド	湯殿山スノーシェルター	国道112号	1991	34	22.7	13	酒田	山形県	鶴岡市	R5	II				○			
899	シールド	とりや沢スノーシールド	国道112号	2014	11	61.6	14.4	酒田	山形県	鶴岡市	R5	II				○			
900	シールド	七ツ滝スノーシールド	国道112号	1990	35	54.5	14.4	酒田	山形県	鶴岡市	R5	II				○			
901	シールド	田麦俣スノーシールド	国道112号	1978	47	129	9.9	酒田	山形県	鶴岡市	R5	III				●			その他
902	シールド	朝日第2スノーシールド	国道112号	1989	36	25.5	12.2	酒田	山形県	鶴岡市	R5	II				○			
903	シールド	朝日第1スノーシールド	国道112号	1988	37	25.5	13.2	酒田	山形県	鶴岡市	R5	II				○			
904	シールド	大綱スノーシールド	国道112号	1978	47	68.8	9.9	酒田	山形県	鶴岡市	R5	III				●	○		その他
905	門型標識	案内標識	E13	2008	17	-	13	山形	山形県	金山町	R4	II				○			
906	門型標識	案内標識	国道47号	2017	8	-	39	酒田	山形県	酒田市	R5	I				○			
907	門型標識	案内標識	国道7号	2007	18	-	9.5	酒田	山形県	酒田市	R2	I	○						
908	門型標識	提供装置	国道7号	1989	36	-	19	酒田	山形県	酒田市	R2	II	○						
909	門型標識	案内標識	国道7号	2000	25	-	16.3	酒田	山形県	酒田市	R2	III	○						修繕済
910	門型標識	案内標識	国道7号	1986	39	-	22.2	酒田	山形県	酒田市	R2	I	○						
911	門型標識	案内標識	国道7号	2006	19	-	21.3	酒田	山形県	酒田市	R2	II	○						
912	門型標識	案内標識	国道47号	2018	7	-	17	酒田	山形県	庄内町	R5	I				○			

■東北地方整備局「道路附属物等点検・修繕計画」

(令和7年3月末時点)

番号	施設区分	施設名	路線名	建設年度 (西暦)	建設後 経過年数	延長 (m)	幅員 (m)	管理者 事務所	所在地		点検結果(最新)		点検・修繕計画					主な 措置内容		
									県	市町村	年度	健全性	○：点検計画 ●：修繕計画							
													R7	R8	R9	R10	R11			
913	門型標識	提供装置	国道13号	2011	14	-	13.1	山形	山形県	新庄市	R4	II			○					
914	門型標識	その他(情報装置)	国道7号	2003	22	-	11.6	酒田	山形県	三川町	R2	I	○							
915	シールド	鯨ヶ崎ロックシールド	国道7号	2007	18	30	10.9	酒田	山形県	鶴岡市	R6	II						○		
916	シールド	蔵岡1号スノーシールド	国道47号	1970	55	133	8	山形	山形県	戸沢村	R4	III	●		○					その他
917	シールド	蔵岡2号スノーシールド	国道47号	1972	53	51	8	山形	山形県	戸沢村	R4	III			○					修繕済
918	門型標識	提供装置	国道47号	2002	23	-	9	酒田	山形県	庄内町	R2	II	○							
919	シールド	古口スノーシールド	国道47号	1970	55	133	8	山形	山形県	戸沢村	R4	II			○					
920	シールド	猪鼻1号スノーシールド	国道47号	2002	23	65	9.5	山形	山形県	戸沢村	R4	II			○					
921	シールド	猪鼻2号スノーシールド	国道47号	2002	23	159	9.5	山形	山形県	戸沢村	R4	III		●	○●					その他
922	シールド	高屋スノーシールド	国道47号	1979	46	46	9.8	山形	山形県	戸沢村	R4	III		●	○●					柵補修
923	シールド	猪鼻3号スノーシールド	国道47号	1972	53	121	8	山形	山形県	戸沢村	R4	III	●	●	○●					その他
924	シールド	高屋スノーシールド	国道47号	1979	46	130	6.5	山形	山形県	戸沢村	R4	II			○					
925	シールド	外川スノーシールド	国道47号	1979	46	30	6.5	山形	山形県	戸沢村	R4	III			○					修繕済
926	シールド	瀬見スノーシールド	国道47号	1977	48	90.4	10.4	山形	山形県	最上町	R4	III		●	○●					その他
927	門型標識	提供装置	国道47号	2002	23	-	14.7	酒田	山形県	庄内町	R2	II	○							
928	門型標識	案内標識	E13	2011	14	-	12	山形	山形県	新庄市	R4	I			○					
929	シールド	揚巻スノーシールド	国道47号	1985	40	285	8.5	山形	山形県	戸沢村	R4	III		●	○●					柵補修
930	シールド	清川スノーシールド	国道47号	1978	47	241.2	8.9	酒田	山形県	庄内町	R2	III	○							修繕済
931	門型標識	案内標識	国道13号	2005	20	-	31.6	山形	山形県	新庄市	R6	III				●	○			その他
932	門型標識	提供装置	国道47号	1993	32	-	12.5	山形	山形県	新庄市	R3	II		○						
933	門型標識	提供装置	国道47号	2008	17	-	12.4	山形	山形県	新庄市	R3	II		○						
934	門型標識	提供装置	E13	2004	21	-	12	山形	山形県	新庄市	R4	II			○					
935	門型標識	提供装置	国道47号	1994	31	-	7.5	山形	山形県	舟形町	R4	II			○					
936	門型標識	提供装置	国道7号	2003	22	-	19.2	酒田	山形県	鶴岡市	R2	III	○●							その他
937	門型標識	提供装置	国道47号	2018	7	-	13	山形	山形県	戸沢村	R2	I	○							
938	門型標識	案内標識	E7	2011	14	-	12	酒田	山形県	鶴岡市	R5	I				○				
939	門型標識	案内標識	国道7号	1993	32	-	13.5	酒田	山形県	鶴岡市	R2	II	○							
940	門型標識	案内標識	国道7号	1984	41	-	11	酒田	山形県	鶴岡市	R2	II	○							
941	門型標識	案内標識	国道7号	1997	28	-	14.8	酒田	山形県	鶴岡市	R2	III	○●							その他
942	門型標識	案内標識	国道7号	1984	41	-	14.5	酒田	山形県	鶴岡市	R2	II	○							
943	門型標識	提供装置	国道7号	2013	12	-	14.5	酒田	山形県	鶴岡市	R2	III	○●							その他
944	門型標識	案内標識	E7	2011	14	-	12	酒田	山形県	鶴岡市	R5	II			○					
945	門型標識	案内標識	E7	2011	14	-	12	酒田	山形県	鶴岡市	R5	I				○				
946	門型標識	案内標識	E7	2011	14	-	12	酒田	山形県	鶴岡市	R5	I				○				
947	門型標識	案内標識	国道7号	1998	27	-	11.8	酒田	山形県	鶴岡市	R2	II	○							
948	門型標識	提供装置	国道7号	2013	12	-	11.4	酒田	山形県	鶴岡市	R2	III	○●							その他
949	門型標識	提供装置	国道112号	2009	16	-	24	酒田	山形県	鶴岡市	R5	II				○				
950	門型標識	案内標識	国道112号	1983	42	-	18	酒田	山形県	鶴岡市	R4	II			○					
951	門型標識	提供装置	国道13号	1999	26	-	12.5	山形	山形県	尾花沢市	R3	I		○						
952	門型標識	提供装置	E13	2006	19	-	16.6	山形	山形県	尾花沢市	R6	II					○			
953	門型標識	提供装置	国道112号	2003	22	-	11	酒田	山形県	鶴岡市	R5	II				○				
954	門型標識	案内標識	国道112号	1989	36	-	7.5	酒田	山形県	鶴岡市	R4	II			○					
955	門型標識	その他(道路標識)	国道112号	1989	36	-	6.9	酒田	山形県	鶴岡市	R4	II			○					
956	門型標識	案内標識	国道112号	1989	36	-	6.1	酒田	山形県	鶴岡市	R4	II			○					
957	門型標識	提供装置	国道112号	2000	25	-	12	酒田	山形県	鶴岡市	R5	II			○					
958	門型標識	案内標識	国道112号	1998	27	-	10.4	酒田	山形県	鶴岡市	R4	II			○					
959	門型標識	提供装置	国道112号	2003	22	-	7.5	酒田	山形県	鶴岡市	R5	I				○				
960	門型標識	提供装置	国道13号	1991	34	-	23.5	山形	山形県	村山市	R3	II		○						
961	門型標識	案内標識	国道112号	1995	30	-	12.1	山形	山形県	西川町	R3	II		○						
962	門型標識	提供装置	国道112号	2007	18	-	11	山形	山形県	寒河江市	R3	I		○						
963	門型標識	案内標識	国道48号	1992	33	-	11.6	山形	山形県	東根市	R4	II			○					
964	門型標識	案内標識	国道13号	1994	31	-	8.6	山形	山形県	天童市	R4	II			○					
965	門型標識	提供装置	国道13号	2004	21	-	18.6	山形	山形県	天童市	R4	II			○					
966	門型標識	案内標識	国道13号	2003	22	-	25.6	山形	山形県	山形市	R4	II			○					
967	門型標識	案内標識	国道13号	2003	22	-	25.6	山形	山形県	山形市	R4	II			○					
968	門型標識	案内標識	国道13号	2003	22	-	25.6	山形	山形県	山形市	R4	II			○					
969	門型標識	案内標識	国道13号	1992	33	-	25.5	山形	山形県	山形市	R4	II			○					
970	門型標識	案内標識	国道13号	1992	33	-	28	山形	山形県	山形市	R4	II			○					
971	門型標識	提供装置	国道13号	2002	23	-	28	山形	山形県	山形市	R4	II			○					
972	門型標識	その他(道路標識)	国道13号	1984	41	-	28	山形	山形県	山市	R4	II			○					
973	門型標識	案内標識	国道13号	1986	39	-	28	山形	山形県	山市	R4	II			○					
974	門型標識	案内標識	国道13号	2004	21	-	12	山形	山形県	山市	R4	II			○					
975	門型標識	提供装置	国道13号	1998	27	-	12.5	山形	山形県	南陽市	R3	II		○						
976	門型標識	案内標識	国道13号	1998	27	-	14.2	山形	山形県	南陽市	R3	II		○						
977	門型標識	提供装置	国道113号	1990	35	-	16.1	山形	山形県	小国町	R3	II		○						
978	門型標識	案内標識	国道113号	2003	22	-	15.3	山形	山形県	高島町	R4	I			○					
979	門型標識	提供装置	国道13号	2007	18	-	13.3	山形	山形県	高島町	R3	I		○						
980	門型標識	案内標識	国道13号	1991	34	-	12.7	山形	山形県	米沢市	R3	II		○						
981	門型標識	案内標識	国道13号	1994	31	-	9.5	山形	山形県	米沢市	R3	II		○						
982	門型標識	案内標識	国道13号	1998	27	-	9.5	山形	山形県	米沢市	R3	II		○						
983	門型標識	案内標識	国道13号	1975	50	-	9.5	山形	山形県	米沢市	R4	II			○					その他
984	門型標識	提供装置	国道13号	1965	60	-	6.5	福島	山形県	米沢市	R5	III		●	○					その他
985	門型標識	提供装置	国道13号	1966	59	-	11.6	福島	山形県	米沢市	R5	III		●	○					その他
986	門型標識	提供装置	国道13号	1966	59	-	7.8	福島	山形県	米沢市	R5	III		●	○					その他
987	門型標識	案内標識	国道13号	2007	18	-	11.5	福島	山形県	米沢市	R2	II	○							
988	横断歩道橋	花沢横断歩道橋	国道13号	1971	54	26	2.2	山形	山形県	米沢市	R4	II			○					
989	横断歩道橋	中田横断歩道橋	国道13号	1970	55	25	2.2	山形	山形県	米沢市	R4	III			○					修繕済
990	横断歩道橋	窪田横断歩道橋	国道13号	1968	57	14.8	1.5	山形	山形県	米沢市	R4	III			○					修繕済
991	横断歩道橋	今泉横断歩道橋	国道113号	1970	55	13.7	1.5	山形	山形県	長井市	R4	III			○					修繕済
992	横断歩道橋	中山横断歩道橋	国道13号	2007	18	35.7	3	山形	山形県	山市	R4	II			○					
993	横断歩道橋	川口横断歩道橋	国道13号	2001	24	25	2.6	山形	山形県	山市	R4	I			○					
994	横断歩道橋	金生横断歩道橋	国道13号	1986	39	62.5	1.5	山形	山形県	山市	R4	II			○					
995	横断歩道橋	桜田横断歩道橋	国道112号	2014	11	19.6	2	山形	山形県	山市	R4	I			○					

■東北地方整備局「道路附属物等点検・修繕計画」

(令和7年3月末時点)

番号	施設区分	施設名	路線名	建設年度 (西暦)	建設後 経過年数	延長 (m)	幅員 (m)	管理者 事務所	所在地		点検結果(最新)		点検・修繕計画					主な 措置内容	
									県	市町村	年度	健全性	○：点検計画 ●：修繕計画						
													R7	R8	R9	R10	R11		
996	横断歩道橋	青田横断歩道橋	国道13号	1967	58	26.7	1.5	山形	山形県	山形市	R4	II			○				
997	横断歩道橋	小立横断歩道橋	国道13号	1968	57	22.3	1.5	山形	山形県	山形市	R3	II		○					
998	横断歩道橋	平清水横断歩道橋	国道13号	1967	58	62.5	1.5	山形	山形県	山形市	R4	II			○				
999	横断歩道橋	鉄砲町横断歩道橋	国道112号	1966	59	12.8	1.5	山形	山形県	山形市	R4	II			○				
1000	横断歩道橋	北目横断歩道橋	国道13号	1968	57	23.6	1.9	山形	山形県	天童市	R4	II			○				
1001	横断歩道橋	津山横断歩道橋	国道13号	1968	57	29.7	1.5	山形	山形県	天童市	R3	II		○					
1002	横断歩道橋	東久野本横断歩道橋	国道13号	1968	57	26.7	1.5	山形	山形県	天童市	R4	I			○				
1003	横断歩道橋	久野本横断歩道橋	国道48号	1980	45	15	1.7	山形	山形県	天童市	R4	III		●	○●				桁補修
1004	横断歩道橋	北久野本横断歩道橋	国道13号	1981	44	29	2	山形	山形県	天童市	R3	II		○					
1005	横断歩道橋	山口横断歩道橋	国道48号	1968	57	12.4	1.5	山形	山形県	天童市	R4	III			○				修繕済
1006	横断歩道橋	蟹沢横断歩道橋	国道13号	1985	40	35.5	2	山形	山形県	東根市	R3	II		○					
1007	横断歩道橋	稲荷横断歩道橋	国道112号	1978	47	17.7	1.5	酒田	山形県	鶴岡市	R6	II						○	
1008	横断歩道橋	本合海横断歩道橋	国道47号	1973	52	13.3	1.5	山形	山形県	新庄市	R4	III	●	●	○				その他
1009	横断歩道橋	大淀川歩道橋	国道7号	1992	33	33	2.1	酒田	山形県	鶴岡市	R6	II						○	
1010	横断歩道橋	真柄横断歩道橋	国道47号	1974	51	16	2	山形	山形県	戸沢村	R4	III	●	●	○				その他
1011	横断歩道橋	古口横断歩道橋	国道47号	1971	54	13.3	1.5	山形	山形県	戸沢村	R4	III	●	●	○				その他
1012	横断歩道橋	道形横断歩道橋	国道112号	2009	16	32.7	2	酒田	山形県	鶴岡市	R6	II						○	
1013	横断歩道橋	鳥越横断歩道橋	国道13号	1973	52	17.8	1.5	山形	山形県	新庄市	R4	III		●	○●				桁補修
1014	横断歩道橋	本田歩道橋	国道7号	1987	38	30	2.1	酒田	山形県	鶴岡市	R6	II						○	
1015	横断歩道橋	東山横断歩道橋	国道13号	1968	57	18.1	1.5	山形	山形県	新庄市	R4	II			○				
1016	横断歩道橋	北辰横断歩道橋	国道13号	1973	52	18.1	1.5	山形	山形県	新庄市	R3	III	●	○					桁補修
1017	横断歩道橋	泉田横断歩道橋	国道13号	1973	52	22	1.5	山形	山形県	新庄市	R4	II			○				
1018	横断歩道橋	向羽横断歩道橋	国道7号	1978	47	22	2	酒田	山形県	酒田市	R2	I	○						
1019	横断歩道橋	亀ヶ崎横断歩道橋	国道7号	1972	53	33.3	2	酒田	山形県	酒田市	R2	II	○						
1020	横断歩道橋	東町横断歩道橋	国道47号	2017	8	37.1	2	酒田	山形県	酒田市	R4	I			○				
1021	横断歩道橋	豊里横断歩道橋	国道7号	1972	53	32	2	酒田	山形県	酒田市	R2	II	○						
1022	横断歩道橋	宮海横断歩道橋	国道7号	1973	52	17	2	酒田	山形県	酒田市	R2	III	○●						その他
1023	大型カルバート	県道比子南鳥海停車場線公道橋	E7	2019	6	20.8	13.9	酒田	山形県	佐佐町	R6	I						○	
1024	大型カルバート	及位函渠	E13	2003	22	24.7	13.2	山形	山形県	真室川町	R3	II		○					
1025	大型カルバート	上市神6号線公道橋	E7	2017	8	25.2	6.9	酒田	山形県	酒田市	R6	I						○	
1026	大型カルバート	穂積8	E7	2019	6	22.4	6.2	酒田	山形県	酒田市	R6	I						○	
1027	大型カルバート	穂積4	E7	2019	6	15.2	6.8	酒田	山形県	酒田市	R6	I						○	
1028	大型カルバート	市道市神本権線公道橋	E7	2019	6	15.2	12	酒田	山形県	酒田市	R6	II						○	
1029	大型カルバート	穂積2	E7	2019	6	27.6	6.4	酒田	山形県	酒田市	R6	I						○	
1030	大型カルバート	藤塚4	E7	2019	6	39.6	6.8	酒田	山形県	酒田市	R6	I						○	
1031	大型カルバート	藤塚3	E7	2019	6	34.1	5	酒田	山形県	酒田市	R6	I						○	
1032	大型カルバート	藤塚2	E7	2019	6	65.3	10.7	酒田	山形県	酒田市	R6	I						○	
1033	大型カルバート	藤塚1	E7	2020	5	25.6	17	酒田	山形県	酒田市	R6	I						○	
1034	大型カルバート	主環坂川第3横断アーチ	国道13号	2005	20	23.6	9.6	山形	山形県	金山町	R4	II			○				
1035	大型カルバート	主環坂川第2横断アーチ	E13	2006	19	70	19.4	山形	山形県	金山町	R4	II			○				
1036	大型カルバート	六部沢口函渠	E13	2006	19	28.2	9.9	山形	山形県	金山町	R3	I		○					
1037	大型カルバート	中田函渠	E13	2006	19	21.8	9.9	山形	山形県	金山町	R3	I		○					
1038	大型カルバート	余目酒田-大町-178.4	国道47号	2014	11	31.2	10	酒田	山形県	酒田市	R3	I		○					
1039	大型カルバート	余目酒田-小牧-176.4	国道47号	2009	16	32.5	13	酒田	山形県	酒田市	R3	I		○					
1040	大型カルバート	余目酒田-砂越-176.3	国道47号	2013	12	29.9	8.4	酒田	山形県	酒田市	R3	I		○					
1041	大型カルバート	市道NO.271+0.00BOX	国道47号	2017	8	27.8	8.1	酒田	山形県	庄内町	R5	II					○		
1042	大型カルバート	町道-表町館長畑線(NO.203)	国道47号	2017	8	47	11.6	酒田	山形県	庄内町	R5	II					○		
1043	大型カルバート	町道NO.174+12.00BOX	国道47号	2017	8	24.9	7.5	酒田	山形県	庄内町	R5	II					○		
1044	大型カルバート	町道NO.122+2.00BOX	国道47号	2017	8	27	9.8	酒田	山形県	庄内町	R5	I					○		
1045	大型カルバート	第26号道路函渠	E13	2020	5	25.8	6	山形	山形県	新庄市	R6	I						○	
1046	大型カルバート	第22号道路函渠	E13	2019	6	19.4	6.5	山形	山形県	新庄市	R6	I						○	
1047	大型カルバート	第18号道路函渠	E13	2018	7	25.5	4.1	山形	山形県	新庄市	R6	I						○	
1048	大型カルバート	神花-153.272k pポツ	E7	2002	23	22.5	11	酒田	山形県	三川町	R6	III				●		○	その他
1049	大型カルバート	青山-152.448k pポツ	E7	2002	23	26.9	12	酒田	山形県	三川町	R6	II						○	
1050	大型カルバート	函渠(No.112+12)	E13	2020	5	17.4	7.5	山形	山形県	新庄市	R6	I						○	
1051	大型カルバート	青山-151.530k pポツ	E7	2002	23	28.5	12	酒田	山形県	三川町	R6	II						○	
1052	大型カルバート	中京田-150.121k pポツ	E7	2003	22	22.8	12.3	酒田	山形県	鶴岡市	R6	III				●		○	その他
1053	大型カルバート	播磨-148.984k pポツ	E7	2002	23	22.5	10	酒田	山形県	鶴岡市	R6	II						○	
1054	大型カルバート	宮内東函渠	E13	2008	17	21.8	11.7	山形	山形県	新庄市	R3	II			○				
1055	大型カルバート	松本門型函渠	E13	2010	15	19.2	10.4	山形	山形県	新庄市	R4	II			○				
1056	大型カルバート	松本アーチ	E13	2008	17	27.3	9.2	山形	山形県	新庄市	R3	II			○				
1057	大型カルバート	松本函渠	E13	2008	17	24.6	6.8	山形	山形県	新庄市	R3	II			○				
1058	大型カルバート	福田山西函渠(ボックス047122)	国道47号	2001	24	32.7	7	山形	山形県	新庄市	R6	II						○	
1059	大型カルバート	福田山東函渠	国道47号	2001	24	32.5	7	山形	山形県	新庄市	R3	I			○				
1060	大型カルバート	下飯田函渠	国道47号	2001	24	22.7	46.6	山形	山形県	新庄市	R3	II			○				
1061	大型カルバート	仁間函渠	国道47号	2000	25	38.8	6.5	山形	山形県	新庄市	R3	I			○				
1062	大型カルバート	本宮後東函渠	E13	2008	17	33	15.9	山形	山形県	新庄市	R4	II			○				
1063	大型カルバート	第30号函渠	国道47号	2018	7	8.3	17.8	山形	山形県	戸沢村	R2	I	○						
1064	大型カルバート	日東道-矢馳-127.768	E7	2008	17	14.4	15.1	酒田	山形県	鶴岡市	R3	I		○					
1065	大型カルバート	日東道-清水新田-127.1	E7	2011	14	20.6	15.3	酒田	山形県	鶴岡市	R3	I		○					
1066	大型カルバート	日東道-清水新田-126.5	E7	2009	16	13.7	13.5	酒田	山形県	鶴岡市	R3	I		○					
1067	大型カルバート	南沢山神沢函渠	E13	1998	27	40.8	9	山形	山形県	新庄市	R3	II		○					
1068	大型カルバート	日東道-下清水-125.96	E7	2009	16	15.6	14.2	酒田	山形県	鶴岡市	R3	I		○					
1069	大型カルバート	日東道-中清水-125.64	E7	2010	15	44.9	7	酒田	山形県	鶴岡市	R3	I		○					
1070	大型カルバート	日東道-中清水-125.51	E7	2010	15	32.7	6.8	酒田	山形県	鶴岡市	R3	I		○					
1071	大型カルバート	日東道-中清水-125.30	E7	2011	14	45.3	8.6	酒田	山形県	鶴岡市	R3	I		○					
1072	大型カルバート	日東道-水沢-123.453	E7	2011	14	44	6.5	酒田	山形県	鶴岡市	R6	II						○	
1073	大型カルバート	日東道-水沢-123.650	E7	2008	17	36.7	16	酒田	山形県	鶴岡市	R3	I		○					
1074	大型カルバート	日東道-水沢-123.198	E7	2008	17	27.2	14.3	酒田	山形県	鶴岡市	R3	I		○					
1075	大型カルバート	日東道-大広-122.693	E7	2008	17	47.4	10.8	酒田	山形県	鶴岡市	R3	I		○					
1076	大型カルバート	日東道-大広-121.979	E7	2011	14	46.5	16.9	酒田	山形県	鶴岡市	R6	II						○	
1077	大型カルバート	舟形函渠	E13	1997	28	54.9	8	山形	山形県	舟形町	R3	II		○					
1078	大型カルバート	日東道-三瀬-116.794	E7	2010	15	22.2	7.6	酒田	山形県	鶴岡市	R3	I		○					

■東北地方整備局「道路附属物等点検・修繕計画」

(令和7年3月末時点)

番号	施設区分	施設名	路線名	建設年度 (西暦)	建設後 経過年数	延長 (m)	幅員 (m)	管理者 事務所	所在地		点検結果(最新)		点検・修繕計画					主な 措置内容
									県	市町村	年度	健全性	○：点検計画 ●：修繕計画					
													R7	R8	R9	R10	R11	
1079	大型カルバート	滝ノ沢函渠(ボックス013141470)	E13	2004	21	28.2	21	山形	山形県	尾花沢市	R6	I					○	
1080	大型カルバート	坂本沢川横断アーチ	E13	2001	24	75.9	17	山形	山形県	尾花沢市	R4	II			○			
1081	大型カルバート	大海平函渠(ボックス013139805)	E13	2001	24	28	21.9	山形	山形県	尾花沢市	R6	I					○	
1082	大型カルバート	上原函渠	E13	2004	21	55.4	6.8	山形	山形県	尾花沢市	R3	II		○				
1083	大型カルバート	尾花沢函渠	E13	2004	21	28.4	15.6	山形	山形県	尾花沢市	R4	II			○			
1084	大型カルバート	芦沢函渠	E13	2005	20	32.7	8.6	山形	山形県	尾花沢市	R3	II		○				
1085	大型カルバート	尾花沢新庄第14号函渠	E13	2008	17	44.2	10	山形	山形県	尾花沢市	R6	I					○	
1086	大型カルバート	尾花沢新庄第16号函渠	E13	2008	17	18.9	10.5	山形	山形県	尾花沢市	R6	I					○	
1087	大型カルバート	尾花沢新庄第15号函渠	E13	2008	17	51.7	16.7	山形	山形県	尾花沢市	R4	II			○			
1088	大型カルバート	日東道-大岩川-104.21	E7	2011	14	54.3	13.6	酒田	山形県	鶴岡市	R6	II					○	
1089	大型カルバート	尾花沢第1号函渠	E13	2017	8	25.8	33	山形	山形県	尾花沢市	R2	I	○					
1090	大型カルバート	大石田3号函渠	E13	2017	8	8.1	33.8	山形	山形県	大石田町	R2	I	○					
1091	大型カルバート	土生田第28号函渠	E13	2021	4	36.6	25	山形	山形県	村山市	R6	I					○	
1092	大型カルバート	主寝坂川第1横断アーチ	E13	2006	19	42	16.8	山形	山形県	金山町	R4	II			○			
1093	大型カルバート	本飯田23号函渠	E13	2021	4	20	8	山形	山形県	村山市	R5	II				○		
1094	大型カルバート	本飯田18号函渠	E13	2021	4	18.4	8	山形	山形県	村山市	R5	I				○		
1095	大型カルバート	本飯田11号函渠	E13	2021	4	53.9	8.8	山形	山形県	村山市	R5	II				○		
1096	大型カルバート	名取5号函渠	E13	2011	14	28.4	24.8	山形	山形県	村山市	R6	I					○	
1097	大型カルバート	河島18号函渠	E13	2022	3	28.2	19.6	山形	山形県	村山市	R6	I					○	
1098	大型カルバート	河島9号函渠	E13	2022	3	32.4	22.5	山形	山形県	村山市	R6	I					○	
1099	大型カルバート	河島5号函渠	E13	2022	3	29	15.2	山形	山形県	村山市	R6	I					○	
1100	大型カルバート	河島1号函渠	E13	2022	3	28.2	13.4	山形	山形県	村山市	R6	I					○	
1101	大型カルバート	新田函渠	E13	2008	17	41.3	12.2	山形	山形県	新庄市	R4	II			○			
1102	大型カルバート	仁間アーチ	E13	2010	15	18.8	14.2	山形	山形県	新庄市	R4	II			○			
1103	大型カルバート	新庄古口第2号函渠	E13	2015	10	18.6	9.7	山形	山形県	新庄市	R4	II			○			
1104	大型カルバート	新庄古口第3号函渠	E13	2013	12	29.9	7.1	山形	山形県	新庄市	R4	II			○			
1105	大型カルバート	本宮前アーチ	国道47号	1998	27	45	13.4	山形	山形県	新庄市	R4	II			○			
1106	大型カルバート	小田島26-1号函渠	E13	2010	15	29.2	9.8	山形	山形県	東根市	R2	I	○					
1107	大型カルバート	小田島24号函渠	E13	2007	18	9.6	20.8	山形	山形県	東根市	R2	I	○					
1108	大型カルバート	鳥越函渠(ボックス013148325)	E13	1998	27	10	23.5	山形	山形県	新庄市	R4	II			○			
1109	大型カルバート	舟形IC函渠(ボックス0131)	E13	1997	28	29.5	25	山形	山形県	舟形町	R4	II			○			
1110	大型カルバート	大富6号函渠	E13	2018	7	8.5	34.5	山形	山形県	東根市	R2	I	○					
1111	大型カルバート	大富2号函渠	E13	2016	9	13.7	37	山形	山形県	東根市	R2	I	○					
1112	大型カルバート	神町西函渠	国道13号	1972	53	80.7	6.5	山形	山形県	東根市	R4	II			○			
1113	大型カルバート	乱川横断アーチ	国道48号	2006	19	20.1	14.2	山形	山形県	東根市	R4	I			○			
1114	大型カルバート	野黒沢オランダ函渠	E13	2011	14	46.1	10.4	山形	山形県	尾花沢市	R4	II			○			
1115	大型カルバート	北浦函渠	国道13号	1992	33	25.3	10.4	山形	山形県	上山市	R3	II		○				
1116	大型カルバート	前川横断アーチ	国道13号	2008	17	59	15.8	山形	山形県	上山市	R4	II			○			
1117	大型カルバート	町屋函渠	国道13号	1998	27	32.1	9.1	山形	山形県	上山市	R3	II		○				
1118	大型カルバート	カラヅク川横断アーチ	国道13号	2008	17	42	12.8	山形	山形県	上山市	R4	II			○			
1119	大型カルバート	濁川横断アーチ	国道13号	2005	20	29.6	18.4	山形	山形県	上山市	R2	I	○					
1120	大型カルバート	上館原函渠	国道13号	2001	24	28.4	10.5	山形	山形県	上山市	R3	II		○				
1121	大型カルバート	金神林山函渠	国道13号	2009	16	33.6	7	山形	山形県	上山市	R4	II			○			
1122	大型カルバート	平石函渠	国道13号	2007	18	35.7	8.6	山形	山形県	南陽市	R4	II			○			
1123	大型カルバート	漆山第1函渠(ボックス113120)	国道113号	2007	18	18	7.8	山形	山形県	南陽市	R6	I					○	
1124	大型カルバート	漆山第2函渠(ボックス113120)	国道113号	2008	17	19.2	6.5	山形	山形県	南陽市	R6	I					○	
1125	大型カルバート	上無川オランダ函渠(ボックス1)	国道113号	2008	17	29.1	11.9	山形	山形県	南陽市	R5	I				○		
1126	大型カルバート	上無川横断函渠	国道113号	2008	17	39	11.9	山形	山形県	南陽市	R4	II			○			
1127	大型カルバート	上無川オランダ函渠(ボックス1)	国道113号	2008	17	21.8	12	山形	山形県	南陽市	R5	I				○		
1128	大型カルバート	沼柳アーチ	国道113号	2003	22	50	6.5	山形	山形県	南陽市	R4	II			○			
1129	大型カルバート	中田第2ボックス	E13	2017	8	36	14	福島	山形県	米沢市	R5	II			○			
1130	大型カルバート	米沢第2カルバート	E13	2017	8	23.4	5.3	福島	山形県	米沢市	R5	II			○			
1131	大型カルバート	中田第1ボックス	E13	2017	8	18.2	17	福島	山形県	米沢市	R5	II			○			
1132	大型カルバート	米沢第1カルバート	E13	2017	8	26.4	6.7	福島	山形県	米沢市	R5	II			○			
1133	大型カルバート	米沢川井第2カルバート	E13	2017	8	63.5	7	福島	山形県	米沢市	R5	II			○			
1134	大型カルバート	川井第5ボックス	E13	2014	11	27.8	6.2	福島	山形県	米沢市	R5	II			○			
1135	大型カルバート	川井第4ボックス	E13	2017	8	32.8	5.8	福島	山形県	米沢市	R5	II			○			
1136	大型カルバート	米沢川井第1カルバート	E13	2017	8	57.6	7.5	福島	山形県	米沢市	R5	II			○			
1137	大型カルバート	川井第3ボックス	E13	2017	8	47.3	5.4	福島	山形県	米沢市	R5	II			○			
1138	大型カルバート	川井第2ボックス	E13	2017	8	32.3	7.1	福島	山形県	米沢市	R5	II			○			
1139	大型カルバート	川井第1ボックス	E13	2017	8	31	8.1	福島	山形県	米沢市	R5	II			○			
1140	大型カルバート	万世金谷第3カルバート	E13	2017	8	20.2	5.6	福島	山形県	米沢市	R6	II					○	
1141	大型カルバート	金谷ボックス	E13	2017	8	17.6	5.8	福島	山形県	米沢市	R5	II			○			
1142	大型カルバート	万世金谷第2カルバート	E13	2017	8	25	5.6	福島	山形県	米沢市	R5	II			○			
1143	大型カルバート	78.789kp	E13	2017	8	62.1	7.4	福島	山形県	米沢市	R5	II			○			
1144	大型カルバート	万世金谷第1カルバート	E13	2017	8	27.2	7.4	福島	山形県	米沢市	R5	II			○			
1145	大型カルバート	桑山函渠	国道13号	2012	13	32.7	7	山形	山形県	米沢市	R4	II			○			
1146	大型カルバート	万世桑山第5カルバート	E13	2017	8	46.1	10.4	福島	山形県	米沢市	R5	II			○			
1147	大型カルバート	桑山第1ボックス	E13	2017	8	36.5	6	福島	山形県	米沢市	R5	II			○			
1148	大型カルバート	万世桑山第4カルバート	E13	2017	8	17.3	6	福島	山形県	米沢市	R5	II			○			
1149	大型カルバート	万世桑山第3カルバート	E13	2017	8	58.6	5	福島	山形県	米沢市	R5	II			○			
1150	大型カルバート	万世桑山第2カルバート	E13	2017	8	32.5	14.4	福島	山形県	米沢市	R6	II					○	
1151	大型カルバート	万世桑山第1カルバート	E13	2017	8	35.5	6	福島	山形県	米沢市	R5	II			○			
1152	大型カルバート	万世第2ボックス	E13	2017	8	36.6	8.5	福島	山形県	米沢市	R5	II			○			
1153	大型カルバート	刈安万世第2カルバート	E13	2017	8	39	6	福島	山形県	米沢市	R5	II			○			
1154	大型カルバート	刈安万世第1カルバート	E13	2017	8	37.1	5	福島	山形県	米沢市	R5	II			○			
1155	シールド	名倉山スノーシールド	国道49号	1980	45	196	10.8	郡山	福島県	猪苗代町	R3	III	●	○				その他
1156	シールド	名倉山スノーシールド	国道49号	1976	49	54	8.7	郡山	福島県	猪苗代町	R3	II			○			
1157	シールド	程田防球シールド	国道6号	2007	18	205	17	磐城	福島県	相馬市	R5	I						
1158	門型標識	提供装置	国道13号	2003	22	-	11.8	福島	福島県	福島市	R4	II			○			
1159	門型標識	提供装置	国道13号	2008	17	-	8.9	福島	福島県	福島市	R4	II			○			
1160	門型標識	案内標識	国道13号	2007	18	-	10.6	福島	福島県	福島市	R2	II	○					
1161	門型標識	その他(道路標識)	国道13号	2007	18	-	8.3	福島	福島県	福島市	R2	III	○					修繕済

■東北地方整備局「道路附属物等点検・修繕計画」

(令和7年3月末時点)

番号	施設区分	施設名	路線名	建設年度 (西暦)	建設後 経過年数	延長 (m)	幅員 (m)	管理者 事務所	所在地		点検結果(最新)		点検・修繕計画					主な 措置内容	
									県	市町村	年度	健全性	○:点検計画 ●:修繕計画						
													R7	R8	R9	R10	R11		
1162	門型標識	案内標識	国道13号	2007	18	-	13.7	福島	福島県	福島市	R5	II					○		
1163	門型標識	案内標識	国道13号	2007	18	-	10	福島	福島県	福島市	R2	II	○						
1164	門型標識	提供装置	国道13号	2009	16	-	8.7	福島	福島県	福島市	R4	II			○				
1165	門型標識	提供装置	国道4号	2009	16	-	17	福島	福島県	福島市	R3	II		○					
1166	門型標識	提供装置	国道13号	1998	27	-	20	福島	福島県	福島市	R5	I				○			
1167	門型標識	案内標識	国道6号	2001	24	-	11.5	磐城	福島県	相馬市	R3	II		○					
1168	門型標識	案内標識	国道4号	1999	26	-	29.5	福島	福島県	福島市	R3	II		○					
1169	門型標識	案内標識	国道13号	1987	38	-	15	福島	福島県	福島市	R2	II	○						
1170	門型標識	案内標識	国道13号	1993	32	-	27.5	福島	福島県	福島市	R3	I		○					
1171	門型標識	案内標識	国道13号	2007	18	-	24.2	福島	福島県	福島市	R2	II	○						
1172	門型標識	案内標識	国道4号	1999	26	-	29.5	福島	福島県	福島市	R3	II		○					
1173	門型標識	その他(道路標識)	国道4号	1972	53	-	9	福島	福島県	福島市	R3	II		○					
1174	門型標識	その他(道路標識)	国道4号	1972	53	-	9	福島	福島県	福島市	R3	II		○					
1175	門型標識	案内標識	国道4号	1996	29	-	24	福島	福島県	福島市	R3	II		○					
1176	門型標識	案内標識	国道4号	2007	18	-	20	福島	福島県	福島市	R3	II		○					
1177	門型標識	提供装置	国道4号	2009	16	-	8.9	福島	福島県	福島市	R3	II		○					
1178	門型標識	提供装置	国道49号	2007	18	-	8.5	郡山	福島県	西会津町	R4	II			○				
1179	門型標識	提供装置	国道49号	2004	21	-	16	郡山	福島県	西会津町	R3	II		○					
1180	門型標識	提供装置	国道49号	2006	19	-	14.8	郡山	福島県	会津坂下町	R3	II		○					
1181	門型標識	案内標識	国道49号	2012	13	-	20	郡山	福島県	柳津町	R2	I	○						
1182	門型標識	案内標識	国道49号	2012	13	-	20	郡山	福島県	会津坂下町	R2	I	○						
1183	門型標識	提供装置	国道49号	2006	19	-	13.1	郡山	福島県	会津若松市	R3	II		○					
1184	門型標識	案内標識	国道6号	2006	19	-	6.5	磐城	福島県	相馬市	R3	II		○					
1185	門型標識	提供装置	国道49号	2006	19	-	9.5	郡山	福島県	郡山市	R3	III		○					修繕済
1186	門型標識	提供装置	国道4号	2009	16	-	21	福島	福島県	本宮市	R4	II			○				
1187	門型標識	案内標識	国道49号	1992	33	-	9.5	郡山	福島県	郡山市	R2	II	○						
1188	門型標識	案内標識	国道49号	1987	38	-	9.1	郡山	福島県	猪苗代町	R3	III		○					修繕済
1189	門型標識	案内標識	国道49号	2012	13	-	12.9	郡山	福島県	郡山市	R2	I	○						
1190	門型標識	案内標識	国道4号	1995	30	-	30	郡山	福島県	郡山市	R6	II				○			
1191	門型標識	案内標識	国道6号	1997	28	-	11.5	磐城	福島県	双葉町	R3	II		○					
1192	門型標識	道路情報提供装置	国道49号	不明	不明	-	22.9	郡山	福島県	郡山市	R5	II				○			
1193	門型標識	案内標識	国道49号	1979	46	-	26.6	郡山	福島県	郡山市	R2	II	○						
1194	門型標識	案内標識	国道49号	1979	46	-	26.9	郡山	福島県	郡山市	R3	III		○					修繕済
1195	門型標識	案内標識	国道49号	2002	23	-	11.8	郡山	福島県	郡山市	R4	II			○				
1196	門型標識	案内標識	国道49号	2002	23	-	11.8	郡山	福島県	郡山市	R4	II			○				
1197	門型標識	案内標識	国道4号	不明	不明	-	30	郡山	福島県	郡山市	R5	II				○			
1198	門型標識	案内標識	国道4号	2005	20	-	30	郡山	福島県	郡山市	R6	II					○		
1199	門型標識	道路標識	国道4号	不明	不明	-	33	郡山	福島県	郡山市	R5	II				○			
1200	門型標識	道路標識	国道4号	2003	22	-	22.1	郡山	福島県	須賀川市	R5	II				○			
1201	門型標識	提供装置	国道4号	不明	不明	-	30	郡山	福島県	須賀川市	R5	I				○			
1202	門型標識	提供装置	国道49号	2006	19	-	10.1	郡山	福島県	郡山市	R4	II			○				
1203	門型標識	案内標識	国道6号	1997	28	-	8	磐城	福島県	楡葉町	R3	II		○					
1204	門型標識	案内標識	国道49号	2001	24	-	10.1	郡山	福島県	郡山市	R4	II			○				
1205	門型標識	道路情報提供装置	国道49号	不明	不明	-	11.4	郡山	福島県	平田村	R5	II				○			
1206	門型標識	提供装置	国道49号	2004	21	-	8	磐城	福島県	いわき市	R3	II		○					
1207	門型標識	提供装置	国道4号	2006	19	-	8.4	郡山	福島県	白河市	R5	II				○			
1208	門型標識	案内標識	国道49号	1995	30	-	12	磐城	福島県	いわき市	R3	II		○					
1209	門型標識	提供装置	国道4号	2007	18	-	13.6	郡山	福島県	西郷村	R4	III		●	○				その他
1210	門型標識	案内標識	国道49号	1987	38	-	10.7	磐城	福島県	いわき市	R3	II		○					
1211	門型標識	案内標識	国道49号	2014	11	-	24.1	磐城	福島県	いわき市	R3	II		○					
1212	門型標識	案内標識	国道49号	2008	17	-	8	磐城	福島県	いわき市	R3	II		○					
1213	門型標識	案内標識	国道49号	2002	23	-	8.8	磐城	福島県	いわき市	R3	II		○					
1214	門型標識	案内標識	国道49号	2002	23	-	20	磐城	福島県	いわき市	R3	II		○					
1215	門型標識	案内標識	国道6号	2004	21	-	10.4	磐城	福島県	いわき市	R3	III	●	○					その他
1216	横断歩道橋	勿来駅前歩道橋	国道6号	1966	59	45.9	1.9	磐城	福島県	いわき市	R3	III		○	●				床版補修
1217	横断歩道橋	南富岡第1歩道橋	国道6号	1979	46	23	3.5	磐城	福島県	いわき市	R3	II				○			
1218	横断歩道橋	南富岡第2歩道橋	国道6号	1979	46	46	4	磐城	福島県	いわき市	R3	II		○					
1219	横断歩道橋	南富岡第3歩道橋	国道6号	1981	44	76.7	2.6	磐城	福島県	いわき市	R3	II		○					
1220	横断歩道橋	上矢田横断歩道橋	国道6号	2001	24	88.2	2	磐城	福島県	いわき市	R3	II		○					
1221	横断歩道橋	草野横断歩道橋	国道6号	1974	51	74	2.2	磐城	福島県	いわき市	R3	II		○					
1222	横断歩道橋	北好間歩道橋	国道49号	1973	52	63.7	1.9	磐城	福島県	いわき市	R3	III		○●					桁補修
1223	横断歩道橋	四倉横断歩道橋	国道6号	1969	56	46.4	1.9	磐城	福島県	いわき市	R3	III		○●					桁補修
1224	横断歩道橋	菅根横断歩道橋	国道4号	1969	56	13.3	1.5	郡山	福島県	白河市	R3	III							修繕済
1225	横断歩道橋	矢吹歩道橋	国道4号	1973	52	48.8	3.1	郡山	福島県	矢吹町	R4	III			○●				検討中
1226	横断歩道橋	大林第一横断歩道橋	国道4号	1968	57	13.3	1.7	郡山	福島県	矢吹町	R4	III	●		○				桁補修
1227	横断歩道橋	大林第二横断歩道橋	国道4号	1968	57	16.3	1.8	郡山	福島県	矢吹町	R4	II			○				
1228	横断歩道橋	下鴉子歩道橋	国道49号	1975	50	13.8	1.5	郡山	福島県	平田村	R2	III	○●	●					その他
1229	横断歩道橋	岳見橋歩道橋	国道49号	1969	56	15.3	1.5	郡山	福島県	平田村	R5	III	●			○			桁補修
1230	横断歩道橋	池ノ上歩道橋	国道4号	1977	48	31.3	1.5	郡山	福島県	須賀川市	R3	III	●	○					桁補修
1231	横断歩道橋	七ツ田歩道橋	国道4号	1976	49	29.8	1.9	郡山	福島県	須賀川市	R4	III			○●				検討中
1232	横断歩道橋	向日向歩道橋	国道4号	1974	51	26.8	1.5	郡山	福島県	須賀川市	R3	III		○●					その他
1233	横断歩道橋	岩作橋歩道橋	国道49号	1975	50	15.3	1.5	郡山	福島県	郡山市	R5	II				○			
1234	横断歩道橋	大谷地歩道橋	国道4号	1974	51	28.8	1.5	郡山	福島県	須賀川市	R6	III	●				○		桁補修
1235	横断歩道橋	富岡歩道橋	国道6号	1987	38	38	1.5	磐城	福島県	富岡町	R4	II			○				
1236	横断歩道橋	四角垣横断歩道橋	国道4号	1981	44	39	2	郡山	福島県	郡山市	R2	III	○●	●					桁補修
1237	横断歩道橋	五百洲歩道橋	国道49号	1968	57	14.3	1.9	郡山	福島県	郡山市	R6	III	●				○		桁補修
1238	横断歩道橋	開成歩道橋	国道49号	1970	55	16.3	1.5	郡山	福島県	郡山市	R2	II	○						
1239	横断歩道橋	いすず歩道橋	国道49号	1969	56	14.3	1.5	郡山	福島県	郡山市	R2	III	○●						桁補修
1240	横断歩道橋	富田前川原歩道橋	国道49号	1981	44	43	2	郡山	福島県	郡山市	R2	II	○						
1241	横断歩道橋	富田歩道橋	国道4号	1990	35	36.9	2.5	郡山	福島県	郡山市	R4	II				○			
1242	横断歩道橋	地田下歩道橋	国道49号	1978	47	27	2	郡山	福島県	郡山市	R2	III	○●	●					桁補修
1243	横断歩道橋	安子ヶ島歩道橋	国道49号	1969	56	12	2	郡山	福島県	郡山市	R3	III	●	○					桁補修
1244	横断歩道橋	神指町歩道橋	国道49号	1968	57	13.2	2	郡山	福島県	会津若松市	R3	II			○				

■東北地方整備局「道路附属物等点検・修繕計画」

(令和7年3月末時点)

番号	施設区分	施設名	路線名	建設年度 (西暦)	建設後 経過年数	延長 (m)	幅員 (m)	管理者 事務所	所在地		点検結果(最新)		点検・修繕計画					主な 措置内容		
									県	市町村	年度	健全性	○:点検計画 ●:修繕計画							
													R7	R8	R9	R10	R11			
1245	横断歩道橋	福岡歩道橋	国道6号	1974	51	64.9	2	磐城	福島県	南相馬市	R4	Ⅲ	●		○					排水施設補修
1246	横断歩道橋	野沢歩道橋	国道49号	1979	46	25.1	2	郡山	福島県	西会津町	R5	Ⅲ	●	●		○				桁補修
1247	横断歩道橋	下高平歩道橋	国道6号	1969	56	47.8	1.5	磐城	福島県	南相馬市	R4	Ⅱ			○					
1248	横断歩道橋	黒岩横断歩道橋	国道4号	1978	47	89	2	福島	福島県	福島市	R3	Ⅲ		○						修繕済
1249	横断歩道橋	浜田町横断歩道橋	国道4号	1967	58	53.8	1.5	福島	福島県	福島市	R3	Ⅰ		○						
1250	横断歩道橋	天神横断歩道橋	国道13号	1968	57	70.7	2.3	福島	福島県	福島市	R4	Ⅲ	●	●	○					桁補修
1251	横断歩道橋	森合町横断歩道橋	国道13号	1970	55	70.6	1.5	福島	福島県	福島市	R4	Ⅲ		●	○					桁補修
1252	横断歩道橋	日下石歩道橋	国道6号	1969	56	37.3	1.5	磐城	福島県	相馬市	R4	Ⅰ			○					
1253	横断歩道橋	松浪横断歩道橋	国道4号	1967	58	54	1.5	福島	福島県	福島市	R3	Ⅲ	●	○						桁補修
1254	横断歩道橋	御山横断歩道橋	国道13号	1975	50	69	2	福島	福島県	福島市	R4	Ⅱ			○					
1255	横断歩道橋	松山横断歩道橋	国道4号	1968	57	52.8	2	福島	福島県	福島市	R3	Ⅲ	●	○●						桁補修
1256	横断歩道橋	矢野目横断歩道橋	国道13号	1976	49	73.1	2	福島	福島県	福島市	R4	Ⅲ			○					修繕済
1257	横断歩道橋	六角横断歩道橋	国道13号	1976	49	71.5	2	福島	福島県	福島市	R4	Ⅲ		●	○					桁補修
1258	横断歩道橋	平野横断歩道橋	国道13号	1968	57	49.2	1.5	福島	福島県	福島市	R4	Ⅱ			○					
1259	横断歩道橋	長岡横断歩道橋	国道4号	1982	43	55.2	3	福島	福島県	伊達市	R4	Ⅱ			○					
1260	横断歩道橋	久内横断歩道橋	国道4号	2010	15	56.8	1.5	福島	福島県	桑折町	R4	Ⅱ			○					
1261	大型カルバート	綾ノ町第一ボックス	国道6号	1972	53	34.1	6	磐城	福島県	いわき市	R4	Ⅰ			○					
1262	大型カルバート	碓田カルバート	国道6号	1971	54	30.5	6	磐城	福島県	いわき市	R4	Ⅰ			○					
1263	大型カルバート	小原カルバート	国道6号	1988	37	27	6.6	磐城	福島県	いわき市	R3	Ⅱ			○					
1264	大型カルバート	東カルバート	国道6号	1971	54	42.1	6	磐城	福島県	いわき市	R5	Ⅱ				○				
1265	大型カルバート	小野作カルバート	国道6号	1980	45	31.3	8.5	磐城	福島県	いわき市	R5	Ⅱ				○				
1266	大型カルバート	大原第二ボックス	国道6号	2003	22	29	6	磐城	福島県	いわき市	R4	Ⅰ			○					
1267	大型カルバート	腰巻ボックス	国道6号	2003	22	31	7	磐城	福島県	いわき市	R4	Ⅰ			○					
1268	大型カルバート	日吉下カルバート	国道6号	1985	40	35.8	9.5	磐城	福島県	いわき市	R5	Ⅱ				○				
1269	大型カルバート	中山カルバート	国道6号	2000	25	71.9	7	磐城	福島県	いわき市	R4	Ⅰ			○					
1270	大型カルバート	御殿町カルバート	国道49号	1995	30	71.1	6.8	磐城	福島県	いわき市	R5	Ⅱ			○					
1271	大型カルバート	九日田カルバート	国道6号	2000	25	84.7	7.7	磐城	福島県	いわき市	R5	Ⅱ				○				
1272	大型カルバート	宮前カルバート	国道6号	1999	26	41.1	9	磐城	福島県	いわき市	R5	Ⅰ				○				
1273	大型カルバート	砂畑カルバート	国道6号	1999	26	39.5	6.2	磐城	福島県	いわき市	R5	Ⅰ				○				
1274	大型カルバート	川原子*ヶツ	国道49号	1988	37	25	11.5	磐城	福島県	いわき市	R3	Ⅰ			○					
1275	大型カルバート	下知内カルバート	国道6号	1996	29	41.5	6	磐城	福島県	いわき市	R5	Ⅰ				○				
1276	大型カルバート	空山ボックス	国道49号	1988	37	29	6	磐城	福島県	いわき市	R3	Ⅲ	●	○						その他
1277	大型カルバート	南町田第一*ヶツ	国道49号	1988	37	33	7.3	磐城	福島県	いわき市	R3	Ⅲ	●	○						その他
1278	大型カルバート	田之網カルバート	国道6号	2017	8	12	7	磐城	福島県	いわき市	R4	Ⅰ				○				
1279	大型カルバート	関所ボックス	国道49号	2010	15	13.7	7.6	磐城	福島県	いわき市	R3	Ⅰ			○					
1280	大型カルバート	金勝寺ボックス	国道4号	2011	14	34.4	9	郡山	福島県	白河市	R3	Ⅱ			○					
1281	大型カルバート	米野カルバート	国道6号	1999	26	33.7	6	磐城	福島県	いわき市	R3	Ⅰ			○					
1282	大型カルバート	石坪カルバート	国道6号	1999	26	46	6	磐城	福島県	いわき市	R4	Ⅰ				○				
1283	大型カルバート	田ノ入カルバート	国道49号	1968	57	22.8	6.5	磐城	福島県	いわき市	R5	Ⅱ				○				
1284	大型カルバート	上郡山カルバート	国道6号	1963	62	54.6	6.4	磐城	福島県	富岡町	R5	Ⅱ				○				
1285	大型カルバート	殿町ボックス	国道4号	1967	58	10	12	郡山	福島県	郡山市	R3	Ⅱ			○					
1286	大型カルバート	雷堂ボックス	国道4号	2002	23	45.4	7	郡山	福島県	郡山市	R3	Ⅲ			○					修繕済
1287	大型カルバート	荒井ボックス	国道4号	2002	23	32.1	7.3	郡山	福島県	郡山市	R2	Ⅰ	○							
1288	大型カルバート	下針生ボックス	国道4号	2002	23	35	8.1	郡山	福島県	郡山市	R2	Ⅱ	○							
1289	大型カルバート	亀田ボックス	国道4号	1990	35	42	7	郡山	福島県	郡山市	R2	Ⅱ	○							
1290	大型カルバート	西原2号ボックス	国道4号	1990	35	30	9	郡山	福島県	郡山市	R5	Ⅱ				○				
1291	大型カルバート	富田1号ボックス	国道4号	1990	35	36	9	郡山	福島県	郡山市	R2	Ⅰ	○							
1292	大型カルバート	富田2号ボックス	国道4号	1990	35	45.6	6	郡山	福島県	郡山市	R2	Ⅰ	○							
1293	大型カルバート	猪鹿野久保ボックス	国道4号	1991	34	5.4	8.5	郡山	福島県	郡山市	R3	Ⅱ			○					
1294	大型カルバート	四十坦1号ボックス	国道4号	1991	34	32.8	6	郡山	福島県	郡山市	R4	Ⅰ				○				
1295	大型カルバート	四十坦2号ボックス	国道4号	1991	34	34.5	13	郡山	福島県	郡山市	R4	Ⅰ				○				
1296	大型カルバート	申田ボックス	国道4号	1995	30	38	13	郡山	福島県	郡山市	R3	Ⅱ			○					
1297	大型カルバート	夫沢ボックス	国道6号	2012	13	9	6	磐城	福島県	大熊町	R3	Ⅰ			○					
1298	大型カルバート	尾池1号ボックス	国道4号	1995	30	41.5	9	郡山	福島県	郡山市	R3	Ⅱ			○					
1299	大型カルバート	尾池2号ボックス	国道4号	1995	30	39.5	16	郡山	福島県	郡山市	R3	Ⅱ			○					
1300	大型カルバート	山崎ボックス	国道4号	1995	30	40	8	郡山	福島県	郡山市	R3	Ⅱ			○					
1301	大型カルバート	喜蒲池ボックス	国道49号	1999	26	34	6.5	郡山	福島県	郡山市	R2	Ⅱ	○							
1302	大型カルバート	館前ボックス	国道4号	1995	30	32	6	郡山	福島県	郡山市	R3	Ⅱ			○					
1303	大型カルバート	不動坦ボックス	国道4号	2000	25	44	6	郡山	福島県	郡山市	R3	Ⅱ			○					
1304	大型カルバート	五庵3号ボックス	国道4号	1995	30	58	6	郡山	福島県	郡山市	R3	Ⅱ			○					
1305	大型カルバート	五庵1号ボックス	国道4号	2000	25	27	8	郡山	福島県	郡山市	R3	Ⅱ			○					
1306	大型カルバート	五庵2号ボックス	国道4号	2000	25	50	6	郡山	福島県	郡山市	R6	Ⅱ					○			
1307	大型カルバート	五輪塚ボックス	国道4号	2000	25	32	8.2	郡山	福島県	郡山市	R3	Ⅱ			○					
1308	大型カルバート	上ノ台ボックス	国道49号	1995	30	89.9	7.1	郡山	福島県	郡山市	R2	Ⅱ	○							
1309	大型カルバート	根木内ボックス	国道6号	1999	26	25.7	6	磐城	福島県	浪江町	R6	Ⅱ					○			
1310	大型カルバート	二渡ボックス	国道49号	1991	34	64	14.6	郡山	福島県	郡山市	R5	Ⅲ				○				修繕済
1311	大型カルバート	金曲1号ボックス	国道49号	2005	20	33.1	6	郡山	福島県	猪苗代町	R4	Ⅰ				○				
1312	大型カルバート	金曲2号ボックス	国道49号	2005	20	32.4	9	郡山	福島県	猪苗代町	R4	Ⅱ				○				
1313	大型カルバート	兼載ボックス	国道49号	2004	21	34.2	6.2	郡山	福島県	猪苗代町	R2	Ⅰ	○							
1314	大型カルバート	幹ノ梅ボックス	国道49号	2003	22	32	4.9	郡山	福島県	猪苗代町	R2	Ⅰ	○							
1315	大型カルバート	駒ヶ嶺カルバート	国道6号	2007	18	17	6	磐城	福島県	新地町	R5	Ⅰ				○				
1316	大型カルバート	山中第二ボックス	国道6号	2007	18	7.8	16.5	磐城	福島県	新地町	R4	Ⅰ				○				
1317	大型カルバート	飯坂中野ボックス	E13	2017	8	14.5	5	福島	福島県	福島市	R5	Ⅰ				○				
1318	大型カルバート	大滝カルバート	E13	2017	8	43.9	5.4	福島	福島県	福島市	R5	Ⅱ				○				
1319	大型カルバート	杉の平カルバート	E13	2017	8	29.8	5.1	福島	福島県	福島市	R5	Ⅱ				○				
1320	大型カルバート	西内田カルバート	E13	2017	8	32.1	6.2	福島	福島県	福島市	R5	Ⅱ				○				
1321	大型カルバート	銅屋カルバート	E13	2017	8	24.4	5	福島	福島県	福島市	R5	Ⅱ				○				
1322	大型カルバート	日照田ボックス	国道115号	2020	5	35.2	5.3	福島	福島県	伊達市	R5	Ⅱ				○				
1323	大型カルバート	堂ノ内カルバート	E13	2017	8	34.5	5.9	福島	福島県	伊達市	R4	Ⅰ			○					
1324	大型カルバート	伏黒六角第2カルバート	E13	2020	5	32.5	4.7	福島	福島県	伊達市	R4	Ⅱ			○					
1325	大型カルバート	伏黒六角第1カルバート	E13	2019	6	25.9	5	福島	福島県	伊達市	R4	Ⅰ			○					
1326	大型カルバート	伏黒中曽根第2カルバート	E13	2018	7	25.1	5	福島	福島県	伊達市	R4	Ⅰ			○					
1327	大型カルバート	伏黒中曽根第1カルバート	E13	2018	7	24	5	福島	福島県	伊達市	R4	Ⅰ			○					

■東北地方整備局「道路附属物等点検・修繕計画」

(令和7年3月末時点)

番号	施設区分	施設名	路線名	建設年度 (西暦)	建設後 経過年数	延長 (m)	幅員 (m)	管理者 事務所	所在地		点検結果(最新)		点検・修繕計画					主な 措置内容	
									県	市町村	年度	健全性	○：点検計画 ●：修繕計画						
													R7	R8	R9	R10	R11		
1328	大型カルバート	伏黒道六神カルバート	E13	2018	7	40.5	5	福島	福島県	伊達市	R4	II			○				
1329	大型カルバート	大笹生第3カルバート	E13	2017	8	39	8.8	福島	福島県	福島市	R5	II				○			
1330	大型カルバート	北飯淵ボックス	国道6号	2006	19	10.8	120	磐城	福島県	相馬市	R2	II	○						
1331	大型カルバート	大笹生第2カルバート	E13	2017	8	55.7	6	福島	福島県	福島市	R5	II				○			
1332	大型カルバート	大笹生ボックス	E13	2017	8	34.2	16.1	福島	福島県	福島市	R5	II				○			
1333	大型カルバート	大柳カルバート	E13	2020	5	28.2	5.7	福島	福島県	伊達市	R4	II			○				
1334	大型カルバート	大笹生第1カルバート	E13	2017	8	29.2	5.5	福島	福島県	福島市	R5	II				○			
1335	大型カルバート	笹谷ボックス	E13	2017	8	36.5	10	福島	福島県	福島市	R5	II				○			
1336	大型カルバート	11.355kp(No.238+2.00)	国道115号	2017	8	94	6.2	福島	福島県	相馬市	R5	II				○			
1337	大型カルバート	西沢第2カルバート	国道115号	2021	4	53.5	11	福島	福島県	伊達市	R5	I				○			
1338	大型カルバート	西沢カルバート	E13	2018	7	38	7	福島	福島県	伊達市	R4	II			○				
1339	大型カルバート	山上荒屋舗カルバート	E13	2019	6	51	6.2	福島	福島県	相馬市	R3	I		○					
1340	大型カルバート	玉野第一カルバート	E13	2016	9	14	9.1	福島	福島県	相馬市	R5	II				○			
1341	大型カルバート	玉野第二カルバート	国道115号	2017	8	36	5.5	福島	福島県	相馬市	R5	II				○			
1342	大型カルバート	今田カルバート	E13	2019	6	32	9.5	福島	福島県	相馬市	R3	I		○					
1343	大型カルバート	掛田玉田カルバート	E13	2020	5	54	9.7	福島	福島県	伊達市	R4	II			○				
1344	大型カルバート	玉野第2ボックス	国道115号	2017	8	20.4	8.2	福島	福島県	南相馬市	R5	II				○			
1345	大型カルバート	山上間ノ次郎カルバート	E13	2019	6	56.7	8.3	福島	福島県	相馬市	R3	I		○					
1346	大型カルバート	霊山第3カルバート	E13	2017	8	59.2	10.5	福島	福島県	伊達市	R6	II					○		
1347	大型カルバート	霊山第2カルバート	E13	2017	8	21.2	15.3	福島	福島県	伊達市	R5	II				○			
1348	大型カルバート	堤下カルバート	E13	2017	8	45	4.7	福島	福島県	相馬市	R5	II				○			
1349	大型カルバート	霊山第1カルバート	E13	2017	8	85.7	6.3	福島	福島県	伊達市	R5	II				○			
1350	大型カルバート	御代田第3ボックス	国道115号	2018	7	17.2	5.3	福島	福島県	伊達市	R5	II				○			
1351	大型カルバート	石田ボックス	E13	2014	11	11	13.7	福島	福島県	伊達市	R6	I					○		
1352	大型カルバート	霊山飯館カルバート	E13	2017	8	32.8	12.3	福島	福島県	伊達市	R5	II				○			
1353	大型カルバート	石田第2カルバート	E13	2017	8	36.3	6	福島	福島県	伊達市	R5	II				○			
1354	大型カルバート	石田カルバート	E13	2017	8	28.8	5.2	福島	福島県	伊達市	R5	II				○			
1355	大型カルバート	一里塚ボックス	国道6号	1998	27	17.6	7.5	磐城	福島県	相馬市	R2	I	○						
1356	大型カルバート	大城坂カルバート	E13	2017	8	42.3	7.1	福島	福島県	伊達市	R6	II					○		
1357	大型カルバート	月舘カルバート	E13	2017	8	21.2	5.5	福島	福島県	伊達市	R5	II				○			
1358	大型カルバート	成川地下道	国道13号	2006	19	49.4	9.4	福島	福島県	福島市	R3	II		○					