

令和 5年11月22日  
 秋田河川国道事務所  
 湯沢河川国道事務所  
 能代河川国道事務所

## 冬タイヤ 装着率平均は未だに8割 ～秋田県内の直轄国道峠部3地点で調査（11/20 実施分）～

### 地点毎の装着率

3地点の平均	<b>79.6%</b> （前年86.9%、前回61.0%）
国道46号 仙岩峠付近（野中交差点（仙北市田沢湖生保内））	<b>94.9%</b> （前年85.8%、前回76.9%）
国道13号 雄勝峠付近（新万石橋交差点（湯沢市横堀））	<b>89.0%</b> （前年96.0%、前回83.0%）
国道7号 矢立峠付近（白沢交差点（大館市白沢））	<b>52.0%</b> （前年79.0%、前回22.0%）

※各調査地点毎に四捨五入しているため、3地点の平均値と合わない場合があります。

※過去の装着率については、別添をご覧ください。

### 【調査趣旨】

秋田県内では、平成16年度から初冬期の11月を「冬タイヤ装着月間」として早期の冬タイヤ装着を促す運動を実施してきたところです。

本調査は、3地点の交差点部において1地点につき概ね100台、信号で停車している車両を目視で確認し、冬タイヤ等（全車輪に滑り止めの性能を有するタイヤ又はチェーンを取り付ける等、滑り止めの措置を講じている車両）を装着している車両をカウントしています。

たった1台の冬タイヤ未装着車が雪道で自力走行不能（スタック）となることで、大渋滞を引き起こすかも知れません。

週末は降雪予報です。冬タイヤ装着で安全で確実な冬道運転を！

### <記者発表会>

秋田県政記者会、横手記者会、大仙市地方紙、秋田建設工業新聞社、建設新聞社秋田支局、能代記者クラブ、北秋田市記者クラブ、大館市記者クラブ

### <問い合わせ先>

国土交通省 東北地方整備局

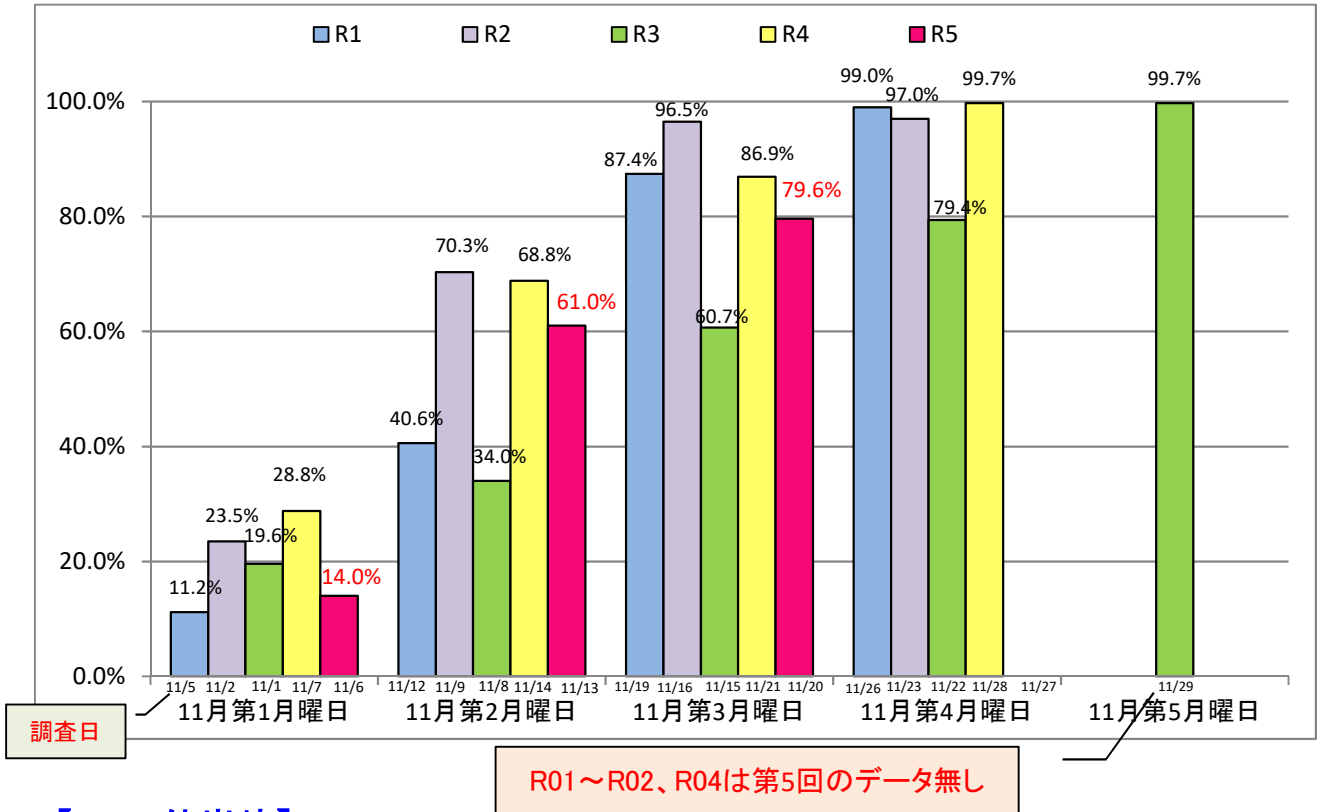
秋田河川国道事務所 副所長（道路） やまもと さとし  
 山本 賢  
 代表電話018-823-4167（内線205）

湯沢河川国道事務所 副所長（道路） さいとう まこと  
 齋藤 信  
 代表電話0183-73-3174（内線205）

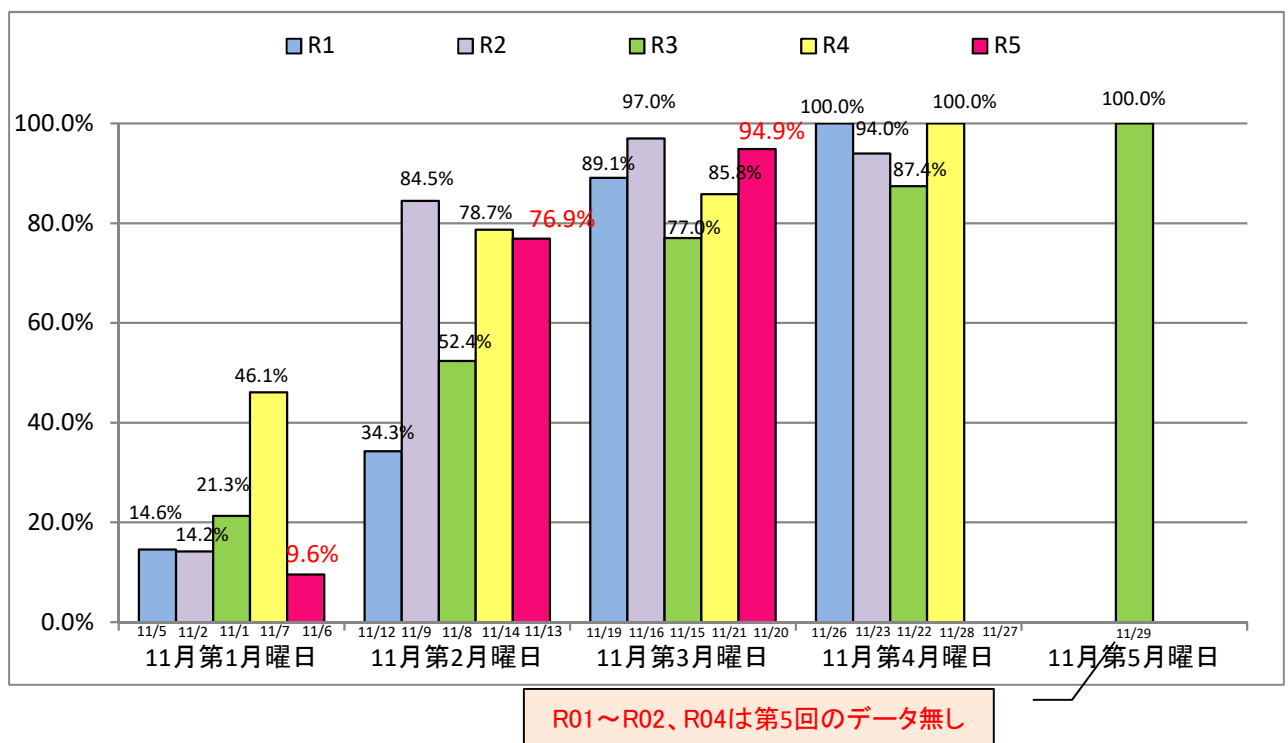
能代河川国道事務所 副所長（道路） ささき みのる  
 佐々木 稔  
 代表電話0185-70-1001（内線205）

○冬タイヤ装着率【令和元年度～令和5年度の比較】

【3地点合計】

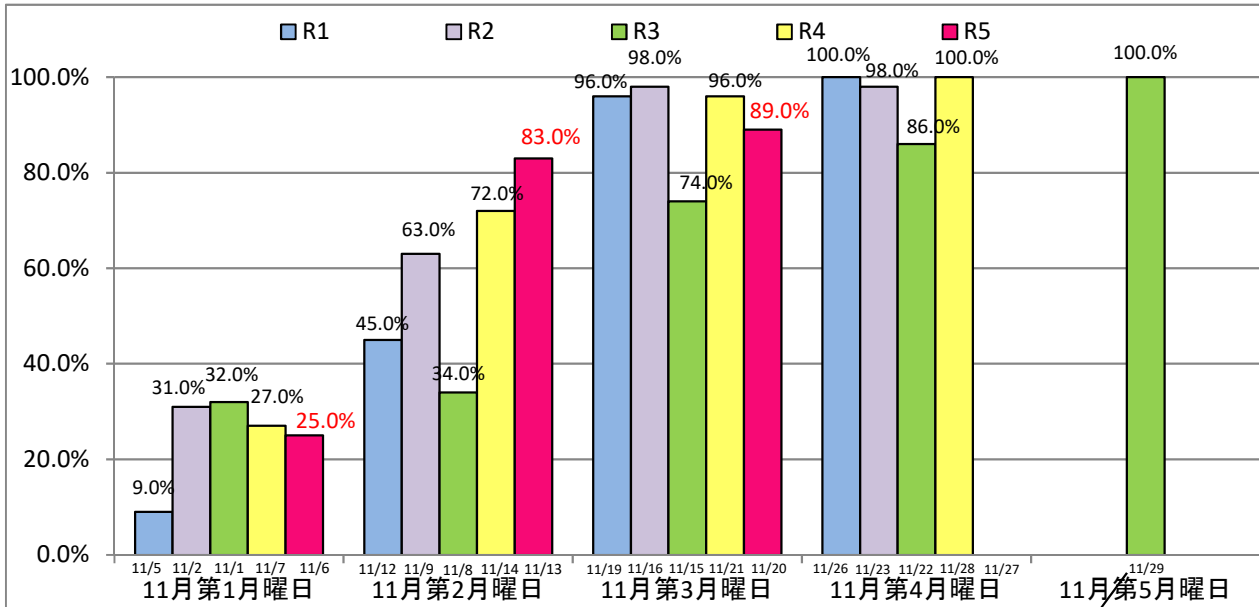


【R46 仙岩峠】



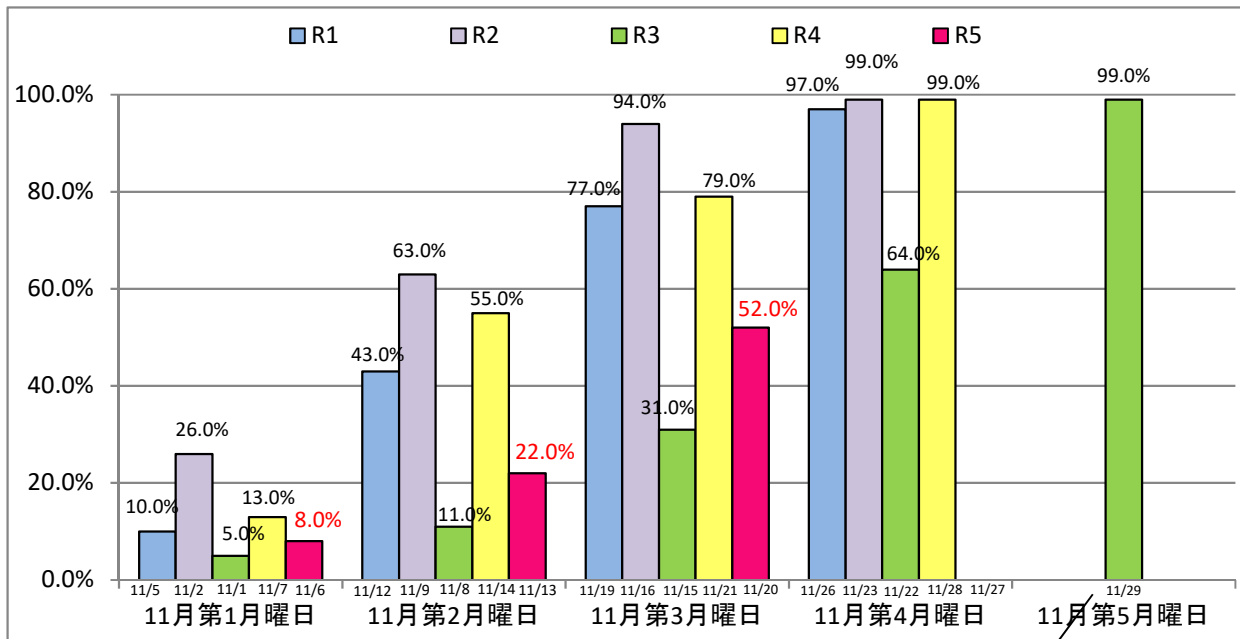
○冬タイヤ装着率【令和元年度～令和5年度の比較】

【R13 雄勝峠】



R01～R02、R04は第5回のデータ無し

【R7 矢立峠】



R01～R02、R04は第5回のデータ無し

R01～R02、R04の3カ年は、第4回までに装着率が概ね100%に達しており調査を終了したため、第5回調査のデータがありません。