

## ～本格的な出水期に備え救急排水機場 の稼働訓練を実施します～

能代河川国道事務所では、毎年、本格的な出水期を前に「救急排水機場及び排水ポンプ車の稼働訓練」を実施しております。  
この「稼働訓練」は、関係者が的確な操作手順等を改めて確認し技術力向上を図ると共に、洪水時の防災減災に万全を期するために実施しているものです。

### ◆実施日時

令和3年4月22日(木)9時00分～11時30分

9時00分～11時00分:排水ポンプ車の稼働訓練

11時00分～11時30分:悪土川救急排水機場の稼働訓練

※但し、洪水や地震の発生等により中止となる場合があります。

※実施内容は別添を参照下さい。

### ◆実施場所

秋田県能代市下内崎地内(米代川 悪土川救急排水機場)

※別添を参照下さい。

### ◆参加者

国土交通省 東北地方整備局 能代河川国道事務所  
維持工事受注者

<発表記者会:秋田県県政記者会、能代市記者クラブ>

問い合わせ先

国土交通省 東北地方整備局 能代河川国道事務所

TEL 0185-73-5432(ニツ井出張所)

出張所長

ワガツマ シンヤ  
我妻 信也

(内線6121)

# 実施場所

実施場所: 秋田県能代市下内崎地内  
 悪土川救急排水機場  
 実施日時: 令和3年4月22日(木)  
 9:00~11:30まで



『この地図は、国土地理院長の承認を得て、同院発行の電子地形図(タイル)を複製したものである。(承認番号令1東複、第24号)』



過年度実施状況写真

# 実施内容



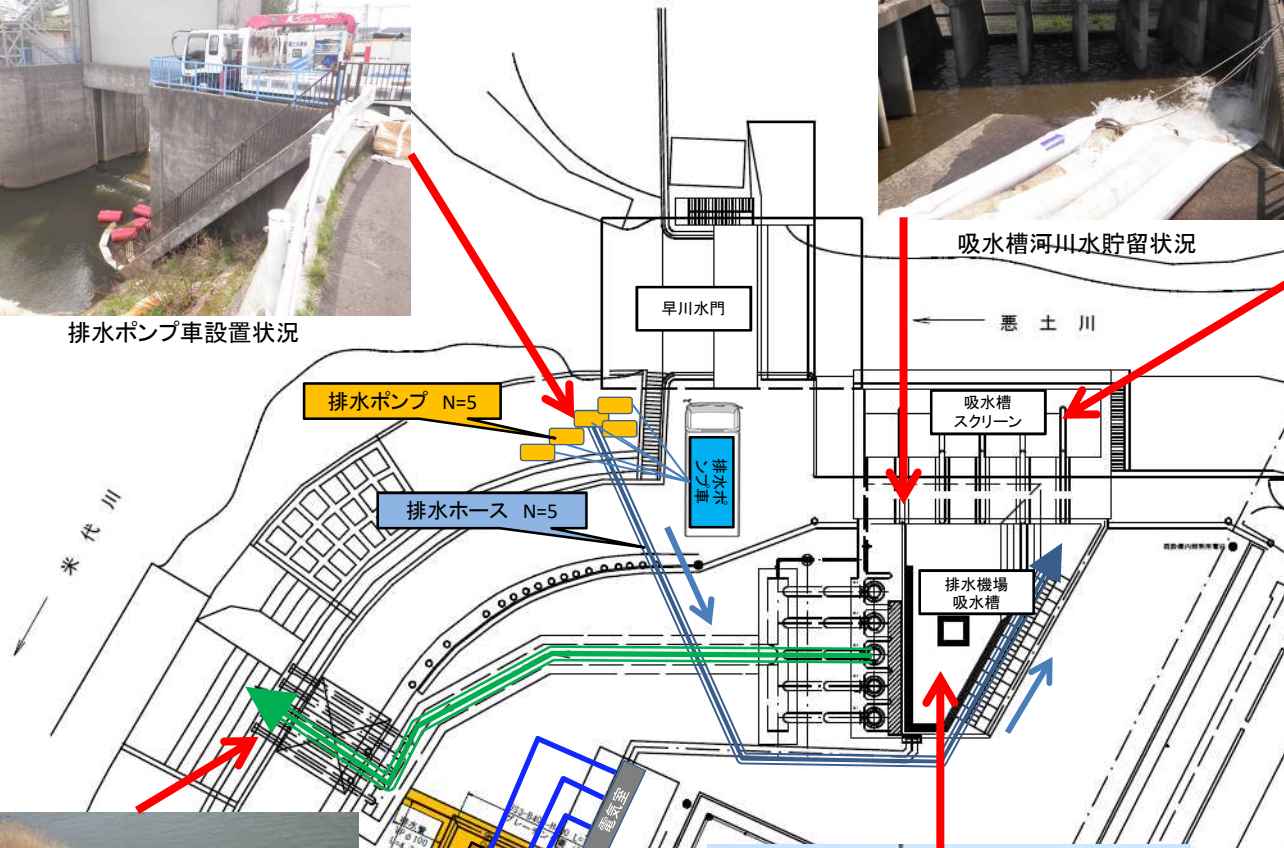
排水ポンプ車設置状況



吸水槽河川水貯留状況



吸水槽スクリーンへの型枠合板貼付状況



## 救急排水施設稼働訓練の流れ

① 悪土川排水機場の排水作業が可能になるよう、施設吸水槽に水を貯留させるため、吸水槽スクリーンに型枠用合板(H=1.75m)を設置。



② 排水ポンプ車により、米代川から吸水槽に排水機場稼働可能水位(H=1.75m)まで、河川水を貯留



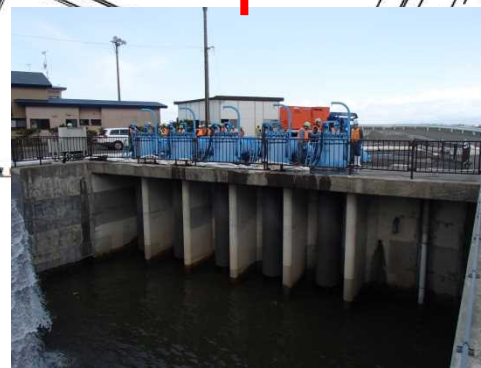
③ 発動発電機から、電気室を經由し排水ポンプ施設へ電源接続



④ 排水機場稼働可能水位(H=1.75m)まで、吸水槽に貯留された後、排水機場を稼働、吸水槽から米代川へポンプアップ開始



排水機場排水状況(吐口側)



排水機場(吸水側)