

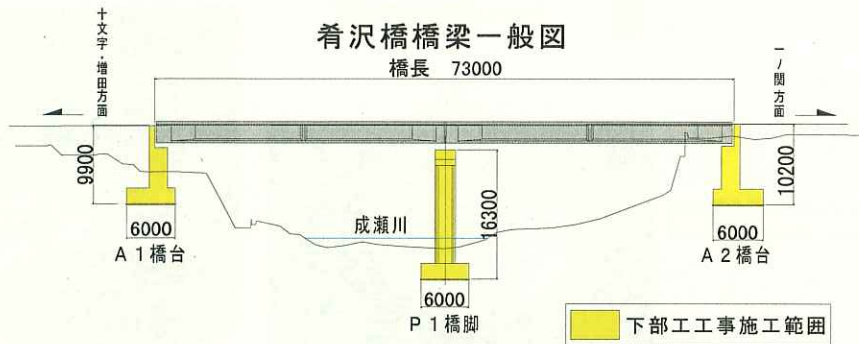
# なるせダムニュース

平成18年  
11月  
第7号

## 成瀬ダム下流工事用道路の紹介（肴沢橋下部工編）

平成13年度から16年度に施工した成瀬ダム下流工事用道路（岩井川バイパス）の延伸として延長約840mの道路改良工事に着手しました。

今年度は成瀬川に架かる肴沢橋の下部工工事を施工し、今月から本格的に現場が稼働する予定となっています。



## 東成瀬村役場職員による成瀬ダム現場見学会を実施

平成18年10月3日、13日、18日の3日にわたり、東成瀬村役場職員による現場見学会が行われました。成瀬ダム事業への関心をより一層深めることを目的に、総勢72名の方々に理解していただきました。



（1号橋下部工現場でP2深礎杭を覗いている）



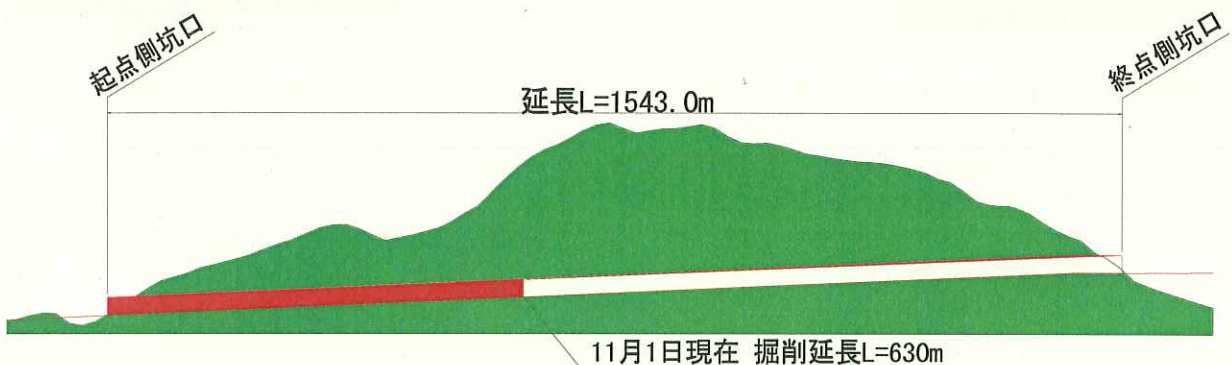
（1号トンネル坑口前にて）



（1号橋下部工での説明状況）

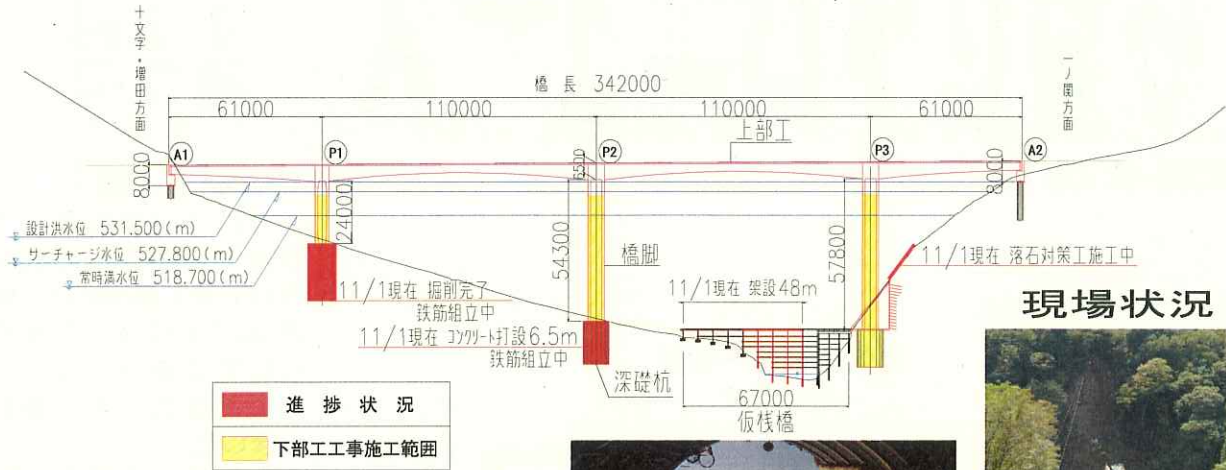
## 国道付替工事の進捗状況

### ・1号トンネル進捗状況



・1号橋下部工 進捗状況

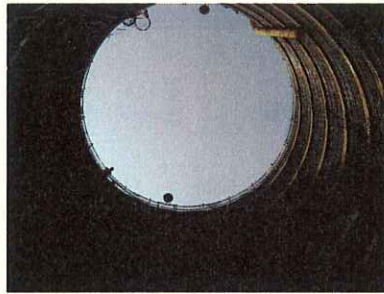
橋梁一般図



現場状況



深礎杭の中から上を見上げた状況



新任者紹介

平成18年10月2日より、  
開発調査課で勤務しています  
スタッフをお知らせします。



柿崎ひとみ (非常勤職員)

- ①出身地 湯沢市
- ②趣味 ショッピング
- ③ひとこと 一生懸命頑張りますので、  
宜しくお願いします。



【サワモダシ (ならたけ)】

栗駒山麓の自然

10月下旬～11月上旬が見頃です



【ミネカエデの黄葉】

\* 工事現場の案内も受け付けております。希望する方はお気軽に下記まで電話でお申し込み下さい。

発行 国土交通省 湯沢河川国道事務所 開発工事課  
〒012-0863 秋田県湯沢市関口字上寺沢64-2  
TEL 0183-72-3170 FAX 0183-72-9722  
湯沢河川国道事務所HPアドレス  
<http://www.thr.mlit.go.jp/yuzawa/>

成瀬ダム対策室 (秋田県東成瀬村役場 内)  
〒019-0801  
秋田県雄勝郡東成瀬村田子内字仙人下30-1  
TEL 0182-47-3409  
FAX 0182-47-3290