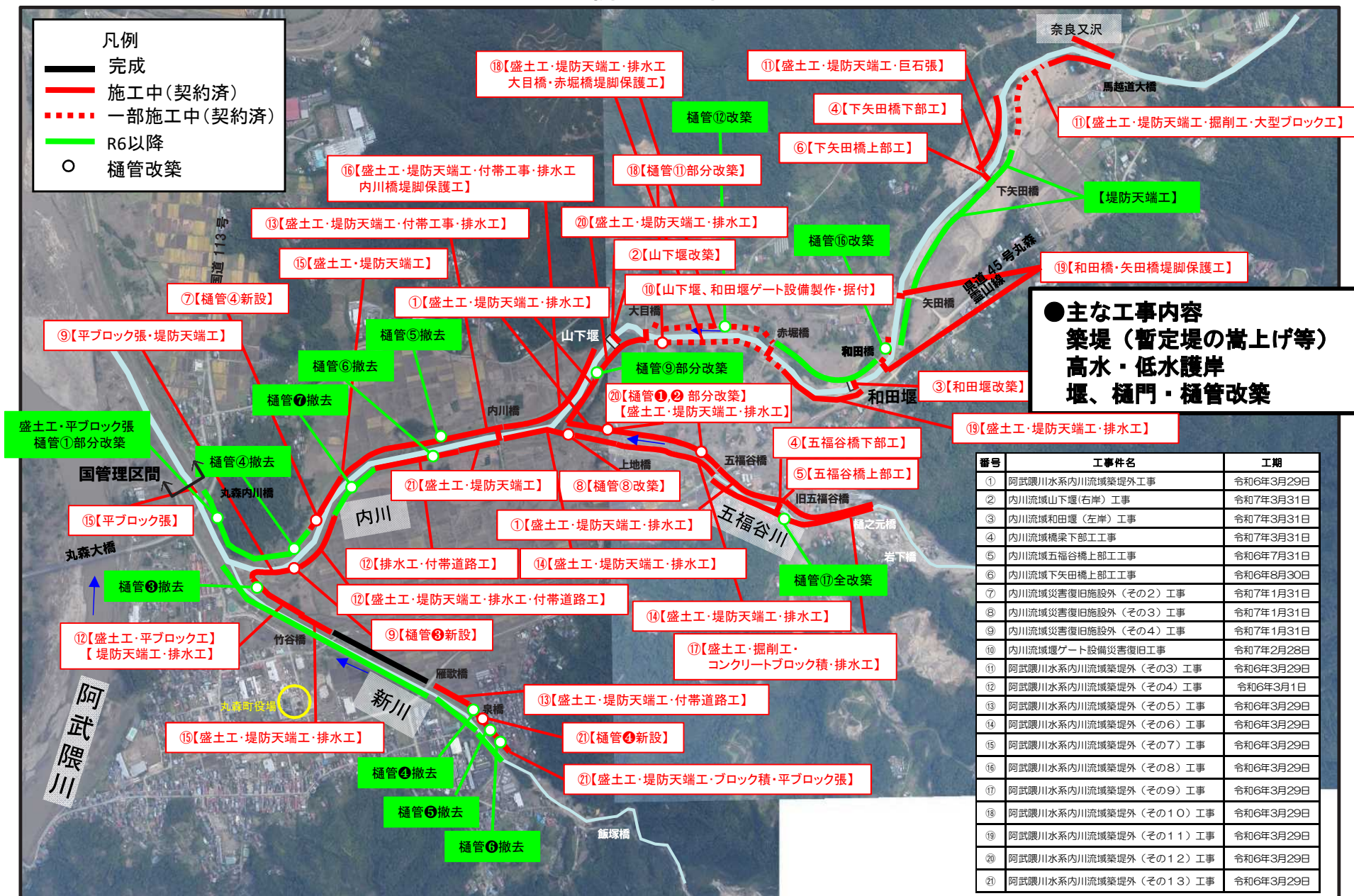


## - 内川・新川・五福谷川 -

※契約済み工事のみ記載(随時更新)



①阿武隈川水系内川流域築堤外工事  
五福谷川 河川土工 施工中  
〈上地橋上流〉



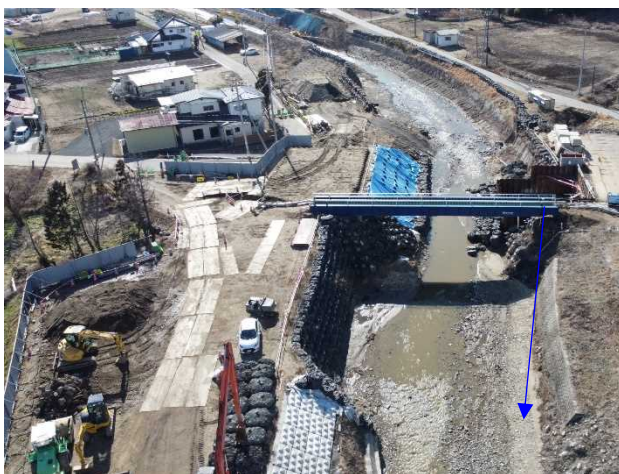
②内川流域山下堰（右岸）工事  
山下堰(右岸) 仮設工 施工中  
〈大目橋下流〉



③内川流域和田堰（左岸）工事  
和田堰(左岸) 構造物撤去工 施工中  
〈和田橋下流〉



④内川流域橋梁下部工工事  
旧五福谷橋 旧橋撤去工 施工中  
〈旧五福谷橋上流〉



⑤内川流域五福谷橋上部工工事  
旧五福谷橋 PC橋工 設計照査中



⑥内川流域下矢田橋上部工工事  
下矢田橋 鋼橋架設工 組立て状況



⑦内川流域災害復旧施設外(その2)工事  
樋管④ 樋管本体工 着手前  
〈内川橋下流〉



⑧内川流域災害復旧施設外(その3)工事  
樋管⑧ 樋管本体工 施工中  
〈内川橋上流〉



⑨内川流域災害復旧施設外(その4)工事  
樋管③ 樋管本体工 施工中  
〈内川・新川合流点〉



⑩内川流域堰ゲート設備災害復旧工事  
埋設作業状況(山下堰)



⑪阿武隈川水系内川流域築堤外(その3)工事  
内川 法覆護岸工・導水路工 施工中  
〈矢田橋上流〉



⑫阿武隈川水系内川流域築堤外(その4)工事  
新川 河川土工 施工中  
〈竹谷橋下流〉



⑬阿武隈川水系内川流域築堤外(その5)工事  
新川 河川土工 施工中  
〈泉橋下流〉



⑭阿武隈川水系内川流域築堤外(その6)工事  
内川 河川土工 施工中  
〈内川橋上流〉



⑮阿武隈川水系内川流域築堤外(その7)工事  
内川 河川土工 施工中  
〈内川橋下流〉



⑯阿武隈川水系内川流域築堤外(その8)工事  
内川 河川土工 施工中  
〈内川橋上流〉



⑰阿武隈川水系内川流域築堤外(その9)工事  
五福谷川 ブロック積 施工中  
〈旧五福谷橋上流〉



⑱阿武隈川水系内川流域築堤外(その10)工事  
樋管⑩ 樋管本体内工 施工中  
〈大目橋上流〉



⑱阿武隈川水系内川流域築堤外(その11)工事  
内川 河川土工 施工中  
〈和田橋下流〉



⑳阿武隈川水系内川流域築堤外(その12)工事  
五福谷川 河川土工 施工中  
〈五福谷川橋下流〉

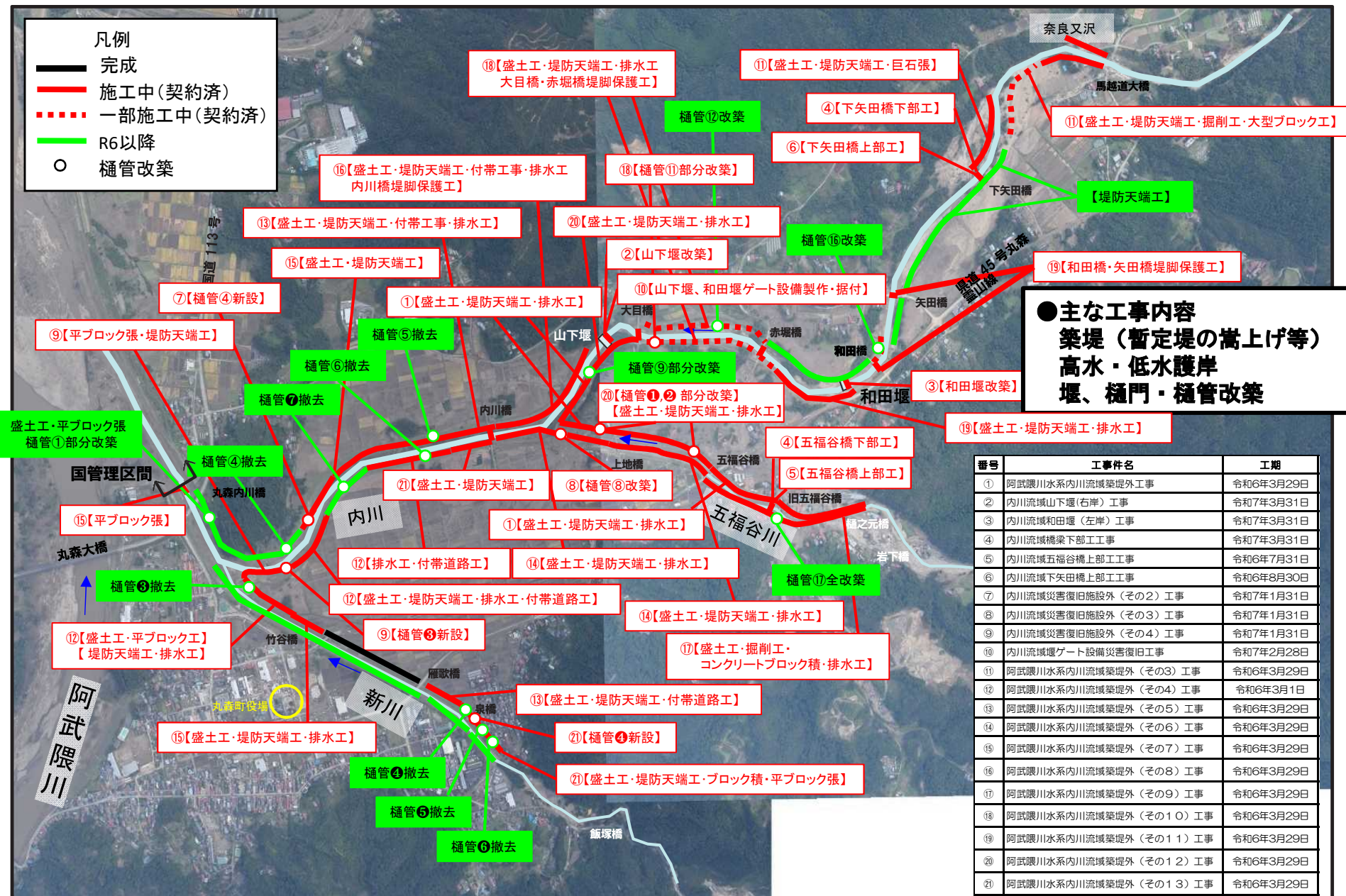


㉑阿武隈川水系内川流域築堤外(その13)工事  
新川 河川土工 施工中  
〈泉橋上流〉



## - 内川・新川・五福谷川 -

※契約済み工事のみ記載(随時更新)



①阿武隈川水系内川流域築堤外工事  
五福谷川 河川土工 施工中  
〈上地橋上流〉



②内川流域山下堰（右岸）工事  
山下堰(右岸) 仮設工 施工中  
〈大目橋下流〉



③内川流域和田堰（左岸）工事  
和田堰(左岸) 構造物撤去工 施工中  
〈和田橋下流〉



④内川流域橋梁下部工工事  
旧五福谷橋 旧橋撤去工 施工中  
〈旧五福谷橋上流〉



⑤内川流域五福谷橋上部工工事  
旧五福谷橋 PC橋工 設計照査中



⑥内川流域下矢田橋上部工工事  
下矢田橋 鋼橋架設工 組立て状況



⑦内川流域災害復旧施設外(その2)工事  
樋管④ 樋管本体工 着手前  
〈内川橋下流〉



⑧内川流域災害復旧施設外(その3)工事  
樋管⑧ 樋管本体工 施工中  
〈内川橋上流〉



⑨内川流域災害復旧施設外(その4)工事  
樋管③ 樋管本体工 施工中  
〈内川・新川合流点〉



⑩内川流域堰ゲート設備災害復旧工事  
固定金具制作状況



⑪阿武隈川水系内川流域築堤外(その3)工事  
内川 法覆護岸工・導水路工 施工中  
〈矢田橋上流〉



⑫阿武隈川水系内川流域築堤外(その4)工事  
新川 河川土工 施工中  
〈竹谷橋下流〉





⑬阿武隈川水系内川流域築堤外(その5)工事  
新川 河川土工 施工中  
〈泉橋下流〉



⑭阿武隈川水系内川流域築堤外(その6)工事  
内川 河川土工 施工中  
〈内川橋上流〉



⑮阿武隈川水系内川流域築堤外(その7)工事  
内川 河川土工 施工中  
〈内川橋下流〉



⑯阿武隈川水系内川流域築堤外(その8)工事  
内川 河川土工 施工中  
〈内川橋上流〉



⑰阿武隈川水系内川流域築堤外(その9)工事  
五福谷川 仮設工 施工中  
〈五福谷橋上流〉



⑱阿武隈川水系内川流域築堤外(その10)工事  
樋管⑩ 樋管本体工 施工中  
〈大目橋上流〉



⑱阿武隈川水系内川流域築堤外(その11)工事  
内川 河川土工 施工中  
〈和田橋下流〉



⑳阿武隈川水系内川流域築堤外(その12)工事  
五福谷川 河川土工 施工中  
〈五福谷川橋下流〉



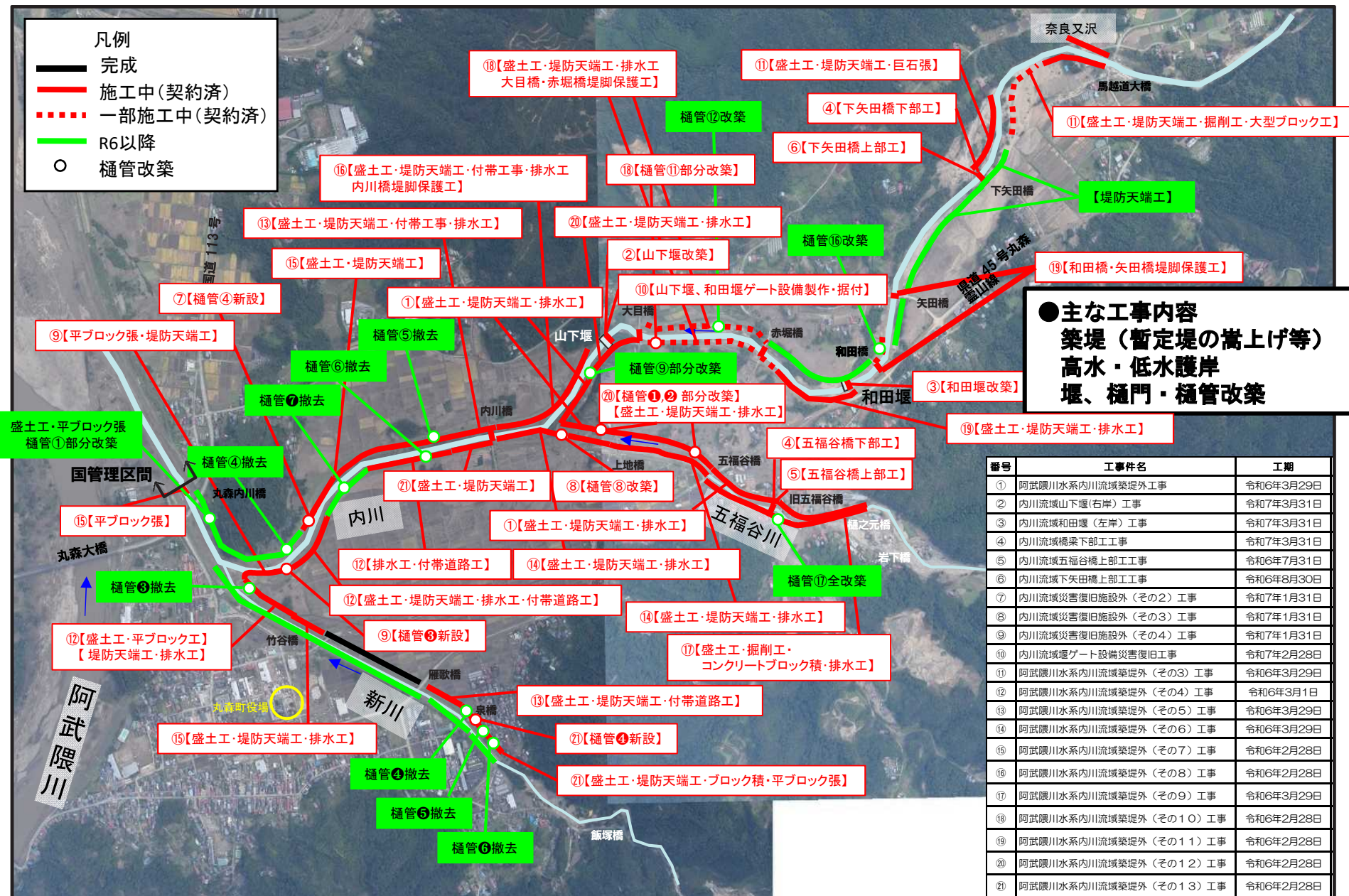
㉑阿武隈川水系内川流域築堤外(その13)工事  
新川 河川土工 施工中  
〈泉橋上流〉



# 阿武隈川水系内川等 特定災害復旧等工事(河川権限代行) 位置図

## - 内川・新川・五福谷川 -

※契約済み工事のみ記載(随時更新)



①阿武隈川水系内川流域築堤外工事  
五福谷川 河川土工 施工中  
〈上地橋上流〉



②内川流域山下堰（右岸）工事  
山下堰(右岸) 仮設工 施工中  
〈大目橋下流〉



③内川流域和田堰（左岸）工事  
和田堰(左岸) 構造物撤去工 施工中  
〈和田橋下流〉



④内川流域橋梁下部工工事  
旧五福谷橋 旧橋撤去工 施工中  
〈旧五福谷橋上流〉



⑤内川流域五福谷橋上部工工事  
旧五福谷橋 PC橋工 設計照査中



⑥内川流域下矢田橋上部工工事  
下矢田橋 鋼橋架設工 材料加工中



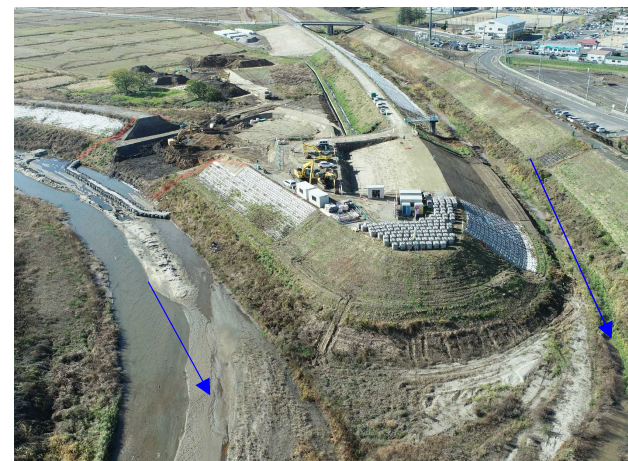
⑦内川流域災害復旧施設外(その2) 工事  
樋管④ 樋管本体工 着手前  
〈内川橋下流〉



⑧内川流域災害復旧施設外(その3) 工事  
樋管⑧ 樋管本体工 施工中  
〈内川橋上流〉



⑨内川流域災害復旧施設外(その4) 工事  
樋管③ 樋管本体工 施工中  
〈内川・新川合流点〉



⑩内川流域堰ゲート設備災害復旧工事  
固定金具制作状況



⑪阿武隈川水系内川流域築堤外(その3) 工事  
内川 法覆護岸工・導水路工 施工中  
〈矢田橋上流〉



⑫阿武隈川水系内川流域築堤外(その4) 工事  
新川 河川土工 着手前  
〈竹谷橋下流〉



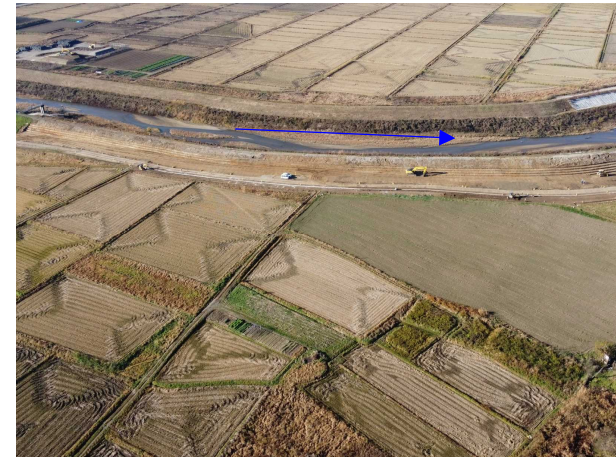
⑬阿武隈川水系内川流域築堤外(その5)工事  
新川 河川土工 着手前  
〈泉橋下流〉



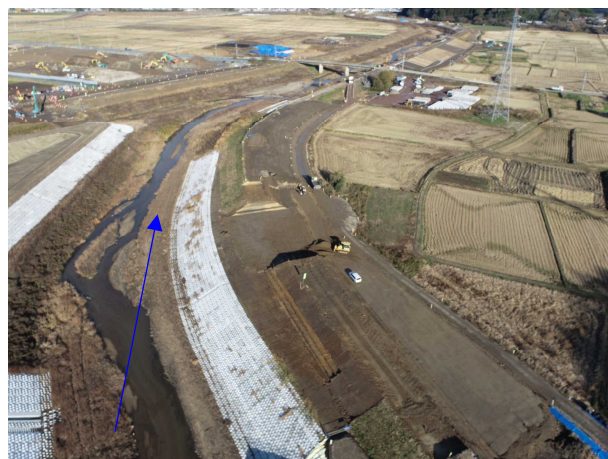
⑭阿武隈川水系内川流域築堤外(その6)工事  
内川 河川土工 施工中  
〈内川橋上流〉



⑮阿武隈川水系内川流域築堤外(その7)工事  
内川 河川土工 施工中  
〈内川橋下流〉



⑯阿武隈川水系内川流域築堤外(その8)工事  
内川 河川土工 施工中  
〈内川橋上流〉



⑰阿武隈川水系内川流域築堤外(その9)工事  
五福谷川 仮設工 施工中  
〈五福谷橋上流〉



⑱阿武隈川水系内川流域築堤外(その10)工事  
樋管⑪ 樋管本体工 着手前  
〈大目橋上流〉



⑱阿武隈川水系内川流域築堤外(その11)工事  
内川 河川土工 着手前  
〈和田橋下流〉



⑳阿武隈川水系内川流域築堤外(その12)工事  
五福谷川 河川土工 着手前  
〈五福谷川橋下流〉

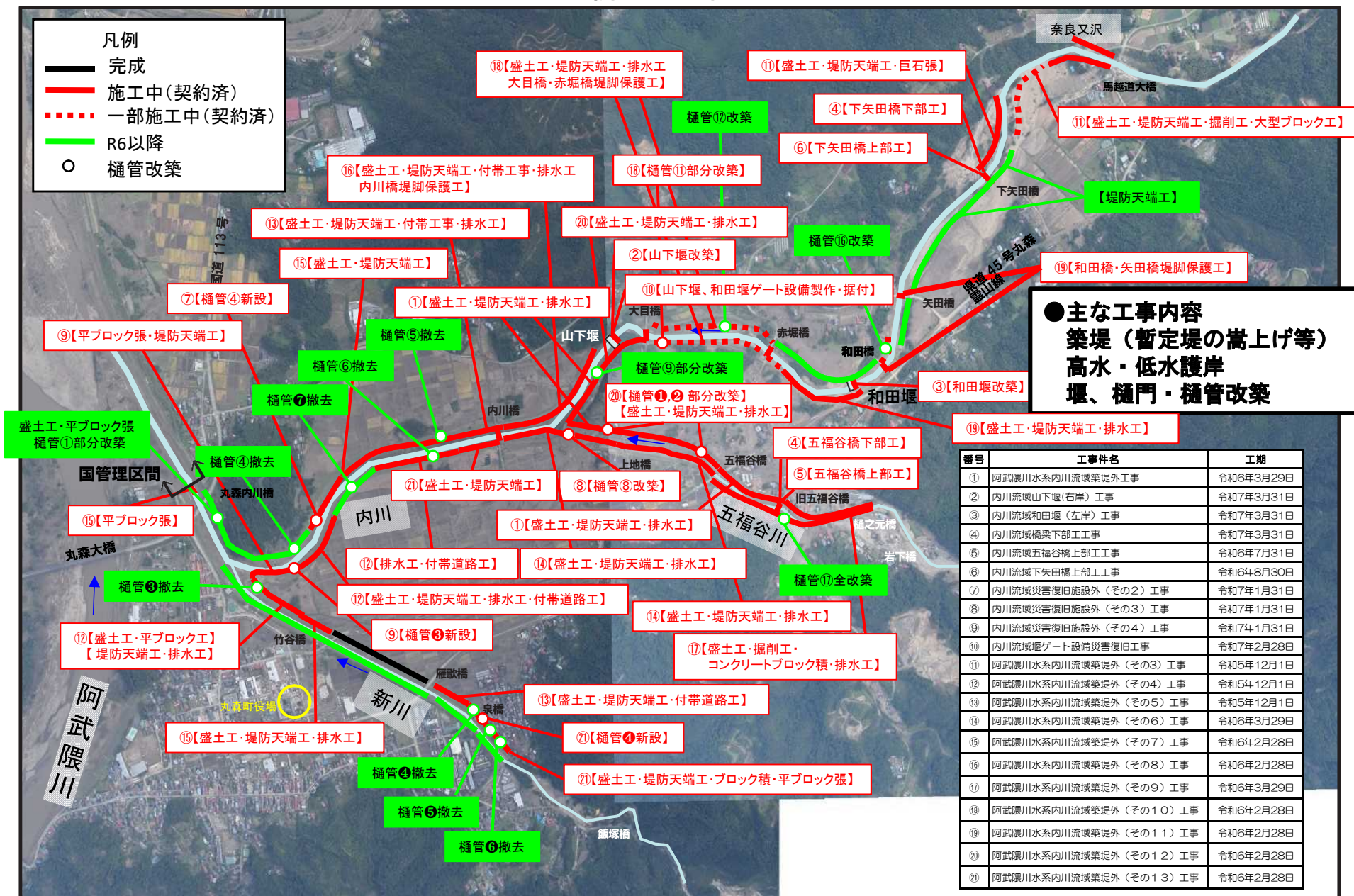


㉑阿武隈川水系内川流域築堤外(その13)工事  
新川 河川土工 施工中  
〈泉橋上流〉



## - 内川・新川・五福谷川 -

※契約済み工事のみ記載(随時更新)





①阿武隈川水系内川流域築堤外工事  
内川 河川土工 施工完了  
〈大目橋下流〉



②内川流域山下堰（右岸）工事  
山下堰(右岸) 仮設工 施工中  
〈大目橋下流〉



③内川流域和田堰（左岸）工事  
和田堰(左岸) 可動堰本体工 着手前  
〈和田橋下流〉



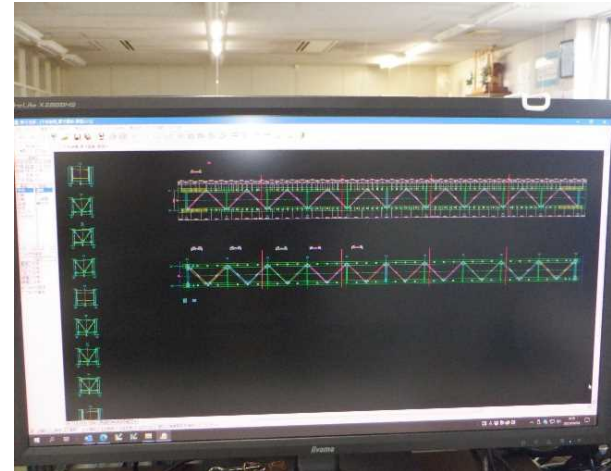
④内川流域橋梁下部工工事  
旧五福谷橋 旧橋撤去工 施工中  
〈旧五福谷橋上流〉



⑤内川流域五福谷橋上部工工事  
旧五福谷橋 PC橋工 設計照査中



⑥内川流域下矢田橋上部工工事  
下矢田橋 鋼橋架設工 設計照査中



⑦内川流域災害復旧施設外（その2）工事  
樋管④ 樋管本体工 着手前  
〈内川橋下流〉



⑧内川流域災害復旧施設外（その3）工事  
樋管⑧ 樋管本体工 着手前  
〈内川橋上流〉



⑨内川流域災害復旧施設外(その4)工事  
樋管③ 樋管本体工 着手前  
〈内川・新川合流点〉



⑩内川流域堰ゲート設備災害復旧工事  
固定金具制作状況



⑪阿武隈川水系内川流域築堤外(その3)工事  
内川 法覆護岸工・導水路工 施工中  
〈矢田橋上流〉



⑫阿武隈川水系内川流域築堤外(その4)工事  
新川 河川土工 着手前  
〈竹谷橋下流〉



⑬阿武隈川水系内川流域築堤外(その5)工事  
新川 河川土工 着手前  
〈泉橋下流〉



⑭阿武隈川水系内川流域築堤外(その6)工事  
内川 河川土工 施工中  
〈内川橋上流〉



⑮阿武隈川水系内川流域築堤外(その7)工事  
内川 河川土工 着手前  
〈内川橋下流〉



⑯阿武隈川水系内川流域築堤外(その8)工事  
内川 河川土工 施工中  
〈内川橋上流〉



⑰阿武隈川水系内川流域築堤外(その9)工事  
五福谷川 仮設工 施工中  
〈五福谷橋上流〉



⑱阿武隈川水系内川流域築堤外(その10)工事  
樋管⑩ 樋管本体工 着手前  
〈大目橋上流〉



⑱阿武隈川水系内川流域築堤外(その11)工事  
内川 河川土工 着手前  
〈和田橋下流〉



⑳阿武隈川水系内川流域築堤外(その12)工事  
五福谷川 河川土工 着手前  
〈五福谷川橋下流〉

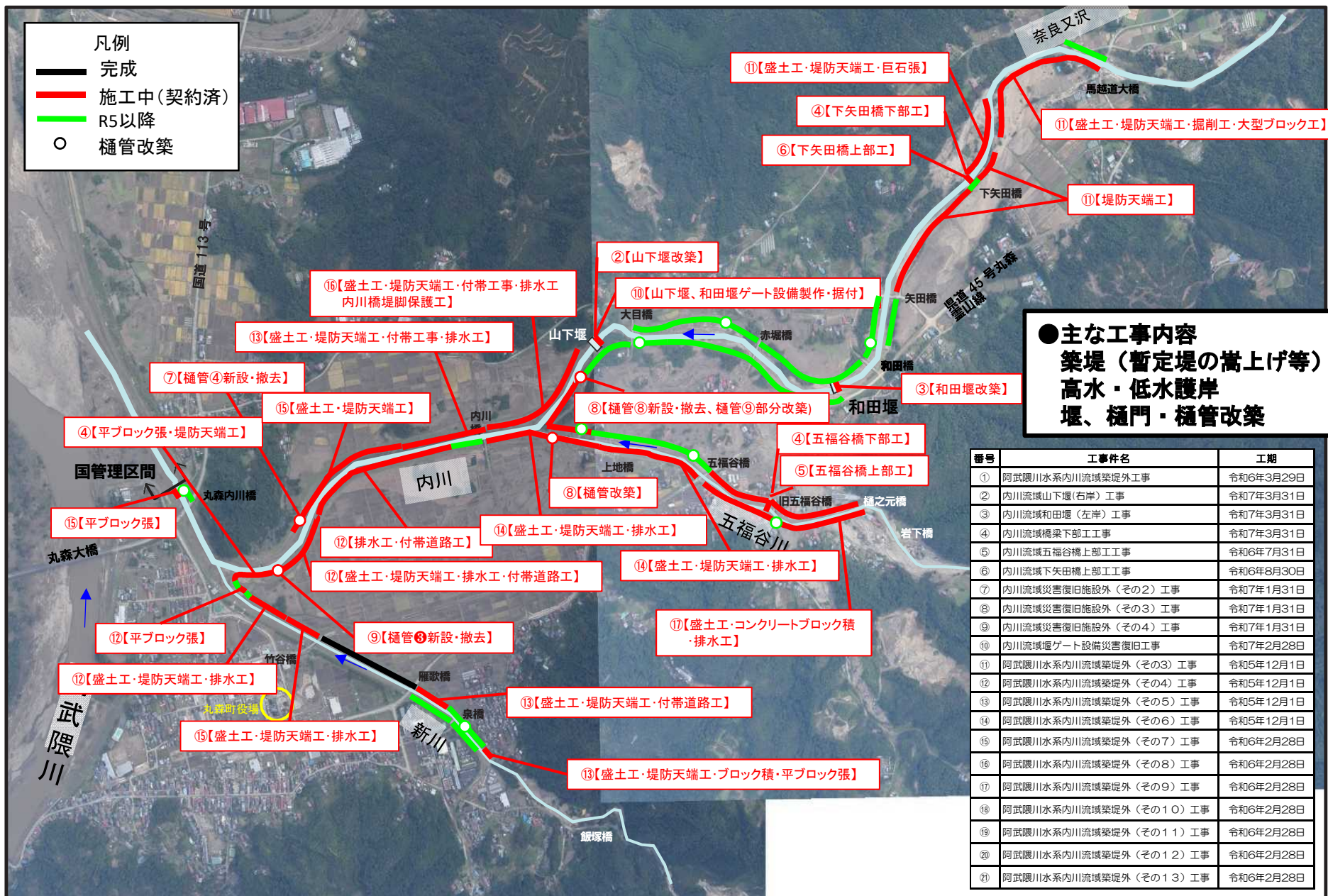


㉑阿武隈川水系内川流域築堤外(その13)工事  
新川 河川土工 施工中  
〈泉橋上流〉



## - 内川・新川・五福谷川 -

※契約済み工事のみ記載(随時更新)



①阿武隈川水系内川流域築堤外工事  
内川 河川土工 施工中  
〈大目橋下流〉



②内川流域山下堰（右岸）工事  
山下堰(右岸) 仮設工 施工中  
〈大目橋下流〉



③内川流域和田堰（左岸）工事  
和田堰(左岸) 可動堰本体工 着手前  
〈和田橋下流〉



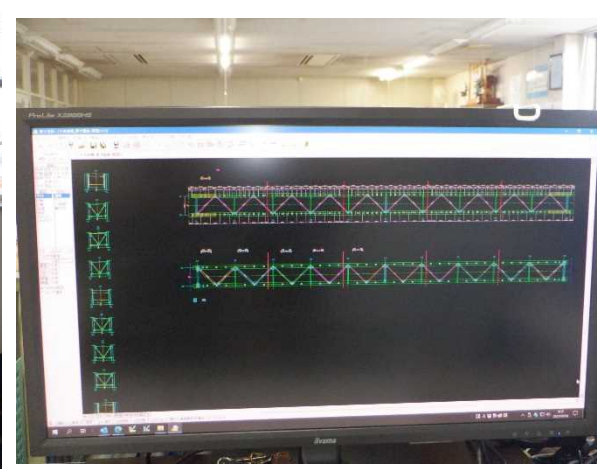
④内川流域橋梁下部工工事  
旧五福谷橋 旧橋撤去工 施工中  
〈旧五福谷橋上流〉



⑤内川流域五福谷橋上部工工事  
旧五福谷橋 PC橋工 設計照査中



⑥内川流域下矢田橋上部工工事  
下矢田橋 鋼橋架設工 設計照査中



⑦内川流域災害復旧施設外(その2)工事  
樋管④ 樋管本体工 着手前  
〈内川橋下流〉



⑧内川流域災害復旧施設外(その3)工事  
樋管⑧ 樋管本体工 着手前  
〈内川橋上流〉



⑨内川流域災害復旧施設外(その4)工事  
樋管③ 樋管本体工 着手前  
〈内川・新川合流点〉



⑩内川流域堰ゲート設備災害復旧工事  
材料確認中



⑪阿武隈川水系内川流域築堤外(その3)工事  
内川 法覆護岸工・導水路工 施工中  
〈矢田橋上流〉



⑫阿武隈川水系内川流域築堤外(その4)工事  
新川 河川土工 着手前  
〈竹谷橋下流〉



⑬阿武隈川水系内川流域築堤外(その5)工事  
新川 河川土工 着手前  
〈泉橋下流〉



⑭阿武隈川水系内川流域築堤外(その6)工事  
内川 河川土工 施工中  
〈内川橋上流〉



⑮阿武隈川水系内川流域築堤外(その7)工事  
内川 河川土工 着手前  
〈内川橋下流〉



⑯阿武隈川水系内川流域築堤外(その8)工事  
内川 河川土工 施工中  
〈内川橋上流〉



⑰阿武隈川水系内川流域築堤外(その9)工事  
五福谷川 仮設工 施工中  
〈五福谷橋上流〉



⑱阿武隈川水系内川流域築堤外(その10)工事  
樋管⑩ 樋管本體工 着手前  
〈大目橋上流〉





⑱阿武隈川水系内川流域築堤外(その11)工事  
内川 河川土工 着手前  
〈和田橋下流〉



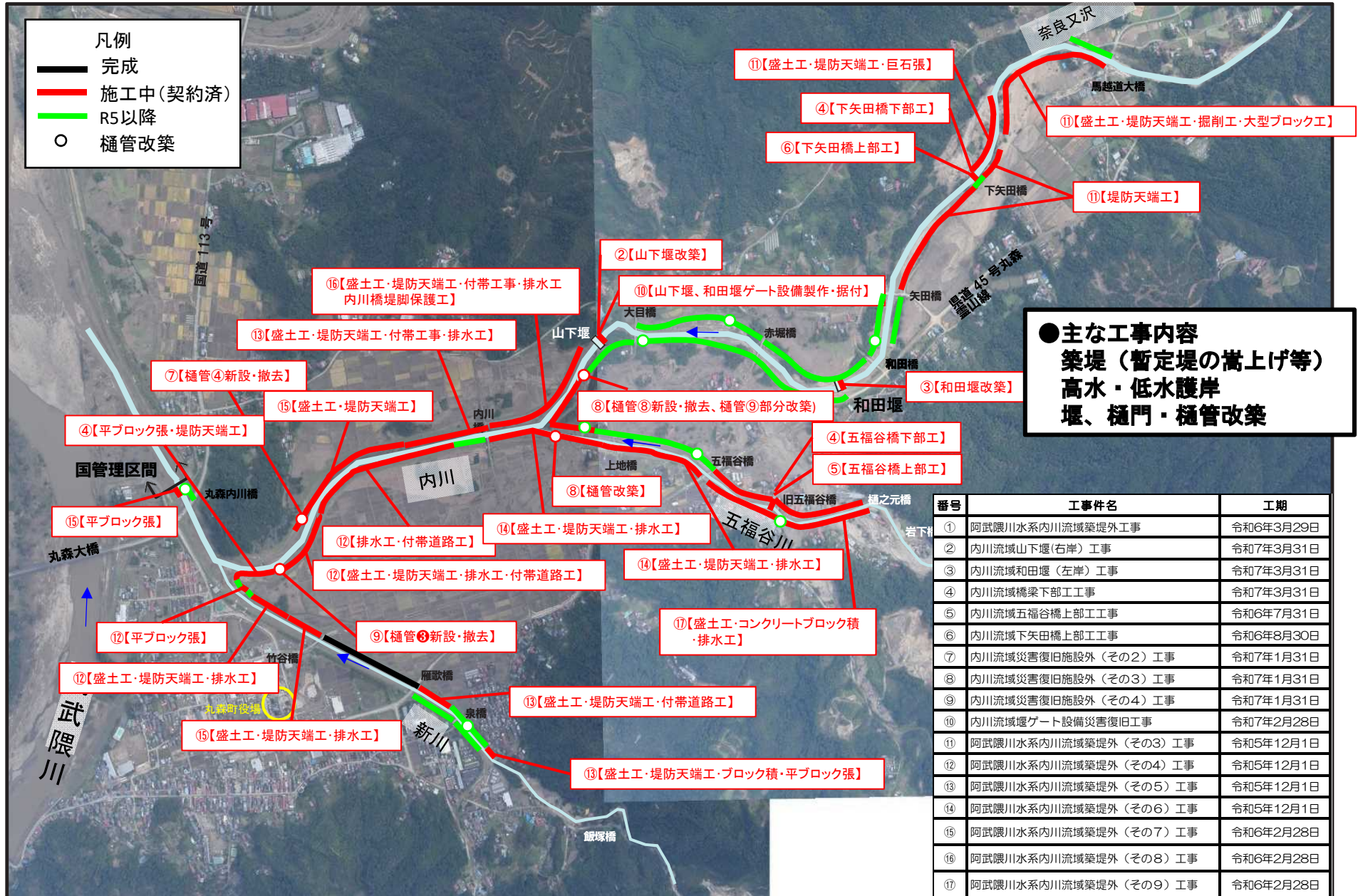
⑳阿武隈川水系内川流域築堤外(その12)工事  
五福谷川 河川土工 着手前  
〈五福谷川橋下流〉



㉑阿武隈川水系内川流域築堤外(その13)工事  
内川 河川土工 着手前  
〈内川橋下流〉



## - 内川・新川・五福谷川 -



①阿武隈川水系内川流域築堤外工事  
内川 河川土工 施工中  
〈大目橋下流〉



②内川流域山下堰（右岸）工事  
山下堰(右岸) 可動堰本體工 着手前  
〈大目橋下流〉



③内川流域和田堰（左岸）工事  
和田堰(左岸) 可動堰本體工 着手前  
〈和田橋下流〉



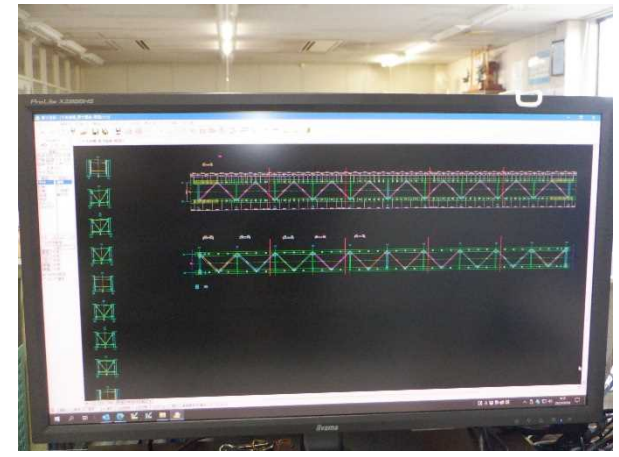
④内川流域橋梁下部工工事  
旧五福谷橋 旧橋撤去工 施工中  
〈旧五福谷橋上流〉



⑤内川流域五福谷橋上部工工事  
旧五福谷橋 PC橋工 設計照査中  
〈旧五福谷橋〉



⑥内川流域下矢田橋上部工工事  
下矢田橋 鋼橋架設工 設計照査中  
〈矢田橋上流〉



⑦内川流域災害復旧施設外（その2）工事  
樋管④ 樋管本体工 着手前  
〈内川橋下流〉



⑧内川流域災害復旧施設外（その3）工事  
樋管⑧ 樋管本体工 着手前  
〈内川橋上流〉



⑨内川流域災害復旧施設外（その4）工事  
樋管③ 樋管本体工 着手前  
〈内川・新川合流点〉



⑩内川流域堰ゲート設備災害復旧工事  
設計照査中



⑪阿武隈川水系内川流域築堤外（その3）工事  
内川 法覆護岸工 施工中  
〈矢田橋上流〉

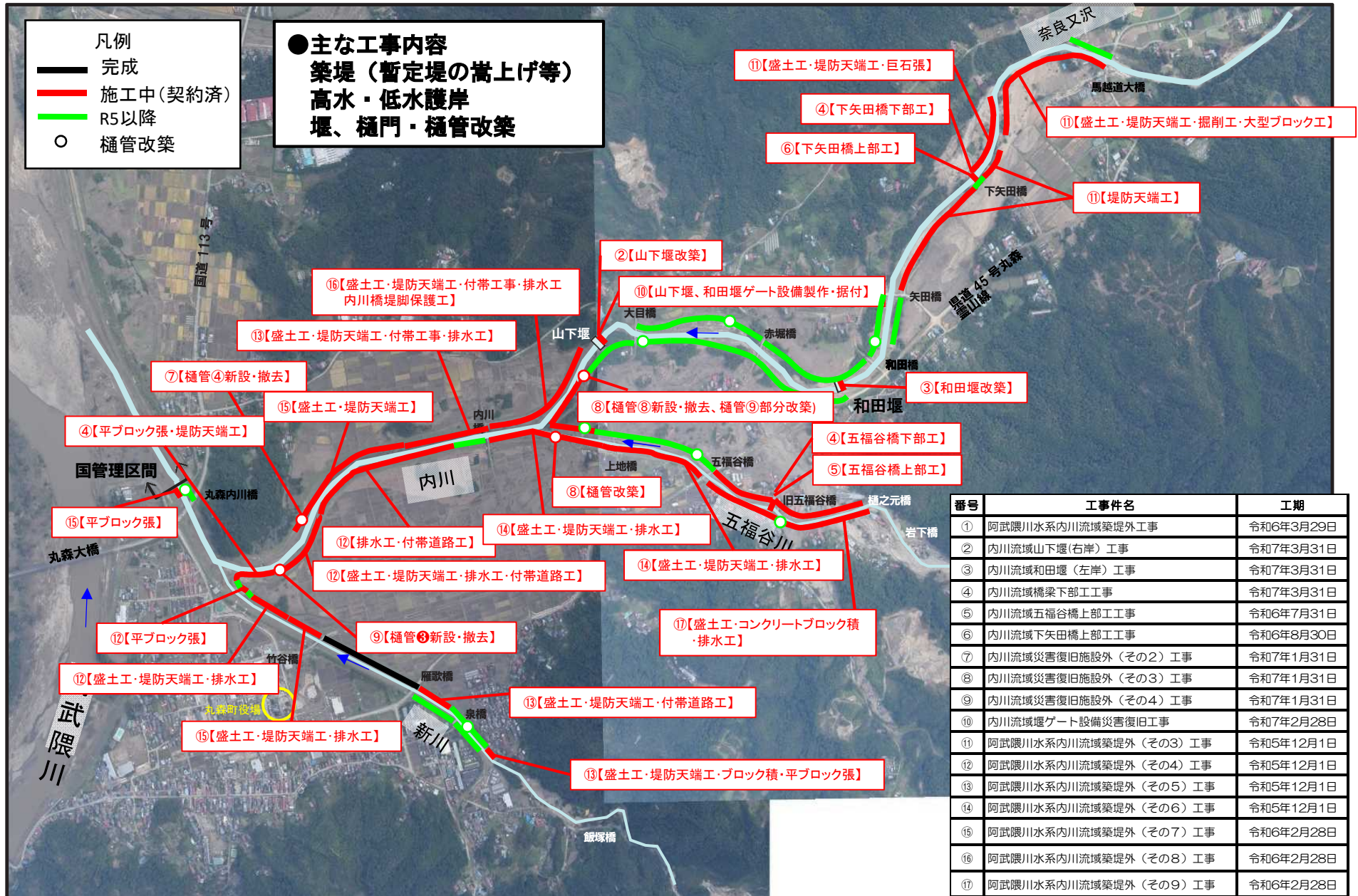


⑫阿武隈川水系内川流域築堤外（その4）工事  
新川 河川土工 着手前  
〈竹谷橋下流〉



## - 内川・新川・五福谷川 -

※契約済み工事のみ記載(随時更新)



①阿武隈川水系内川流域築堤外工事  
内川 河川土工 施工中  
〈大目橋下流〉



②内川流域山下堰（右岸）工事  
山下堰(右岸) 可動堰本體工 着手前  
〈大目橋下流〉



③内川流域和田堰（左岸）工事  
和田堰(左岸) 可動堰本體工 着手前  
〈和田橋下流〉



④内川流域橋梁下部工工事  
旧五福谷橋 旧橋撤去工 施工中  
〈旧五福谷橋上流〉



⑤内川流域五福谷橋上部工工事  
旧五福谷橋 PC橋工 設計照査中  
〈旧五福谷橋〉



⑥内川流域下矢田橋上部工工事  
下矢田橋 鋼橋架設工 材料確認中  
〈矢田橋上流〉



⑦内川流域災害復旧施設外（その2）工事  
樋管④ 樋管本体工 着手前  
〈内川橋下流〉



⑧内川流域災害復旧施設外（その3）工事  
樋管⑧ 樋管本体工 着手前  
〈内川橋上流〉



⑨内川流域災害復旧施設外（その4）工事  
樋管③ 樋管本体工 着手前  
〈内川・新川合流点〉



⑩内川流域堰ゲート設備災害復旧工事  
設計照査中



⑪阿武隈川水系内川流域築堤外（その3）工事  
内川 法覆護岸工 施工中  
〈矢田橋上流〉



⑫阿武隈川水系内川流域築堤外（その4）工事  
新川 河川土工 着手前  
〈竹谷橋下流〉



⑬阿武隈川水系内川流域築堤外(その5)工事  
新川 河川土工 着手前  
〈泉橋下流〉



⑭阿武隈川水系内川流域築堤外(その6)工事  
内川 河川土工 着手前  
〈内川橋上流〉



⑮阿武隈川水系内川流域築堤外(その7)工事  
内川 着手前  
〈内川・阿武隈川合流点〉



⑯阿武隈川水系内川流域築堤外(その8)工事  
内川 着手前  
〈内川橋上流〉



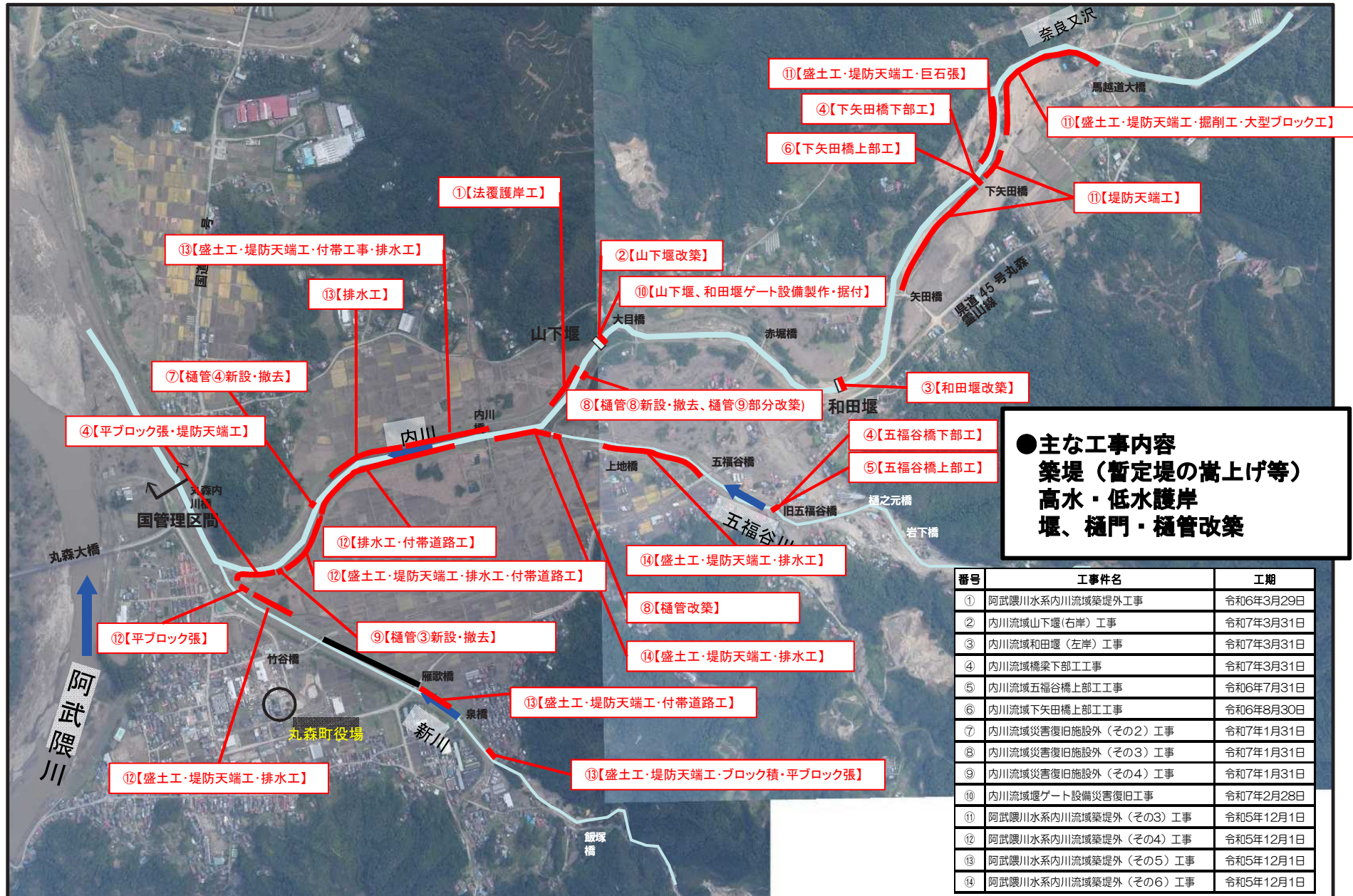
⑰阿武隈川水系内川流域築堤外(その9)工事  
五福谷川 着手前  
〈五福谷橋上流〉





## - 内川・新川・五福谷川 -

※契約済み工事のみ記載(随時更新)



①阿武隈川水系内川流域築堤外工事  
内川 河川土工 施工中  
〈大目橋下流〉



②内川流域山下堰（右岸）工事  
山下堰(右岸) 可動堰本体工 着手前  
〈大目橋下流〉



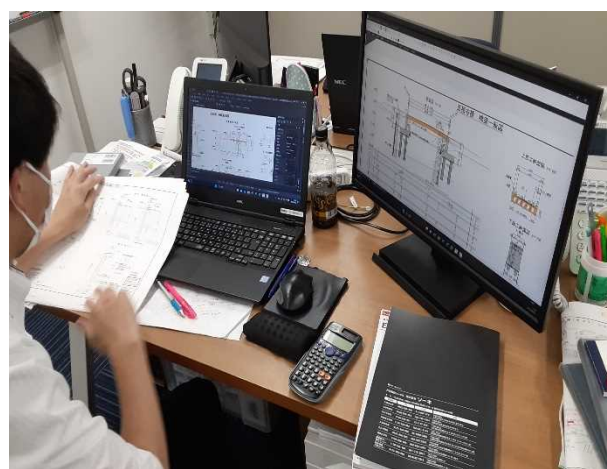
③内川流域和田堰（左岸）工事  
和田堰(左岸) 可動堰本体工 着手前  
〈和田橋下流〉



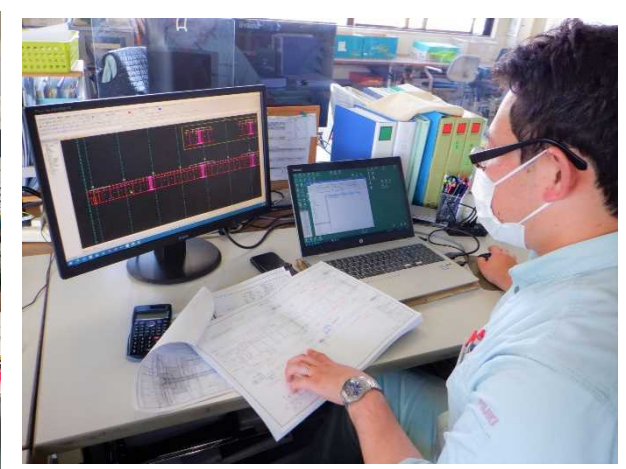
④内川流域橋梁下部工工事  
旧五福谷橋 旧橋撤去工 着手前  
〈旧五福谷橋上流〉



⑤内川流域五福谷橋上部工工事  
旧五福谷橋 PC橋工 設計照査中  
〈旧五福谷橋〉



⑥内川流域下矢田橋上部工工事  
下矢田橋 鋼橋架設工 設計照査中  
〈矢田橋上流〉



⑦内川流域災害復旧施設外（その2）工事  
樋管④ 樋管本体工 着手前  
〈内川橋下流〉



⑧内川流域災害復旧施設外（その3）工事  
樋管⑧ 樋管本体工 着手前  
〈内川橋上流〉



⑨内川流域災害復旧施設外（その4）工事  
樋管③ 樋管本体工 着手前  
〈内川・新川合流点〉



⑩内川流域堰ゲート設備災害復旧工事  
〈 〉



⑪阿武隈川水系内川流域築堤外（その3）工事  
内川 法覆護岸工 施工中  
〈矢田橋上流〉



⑫阿武隈川水系内川流域築堤外（その4）工事  
新川 河川土工 着手前  
〈竹谷橋下流〉



⑬阿武隈川水系内川流域築堤外(その5)工事  
新川 河川土工 着手前  
〈泉橋下流〉

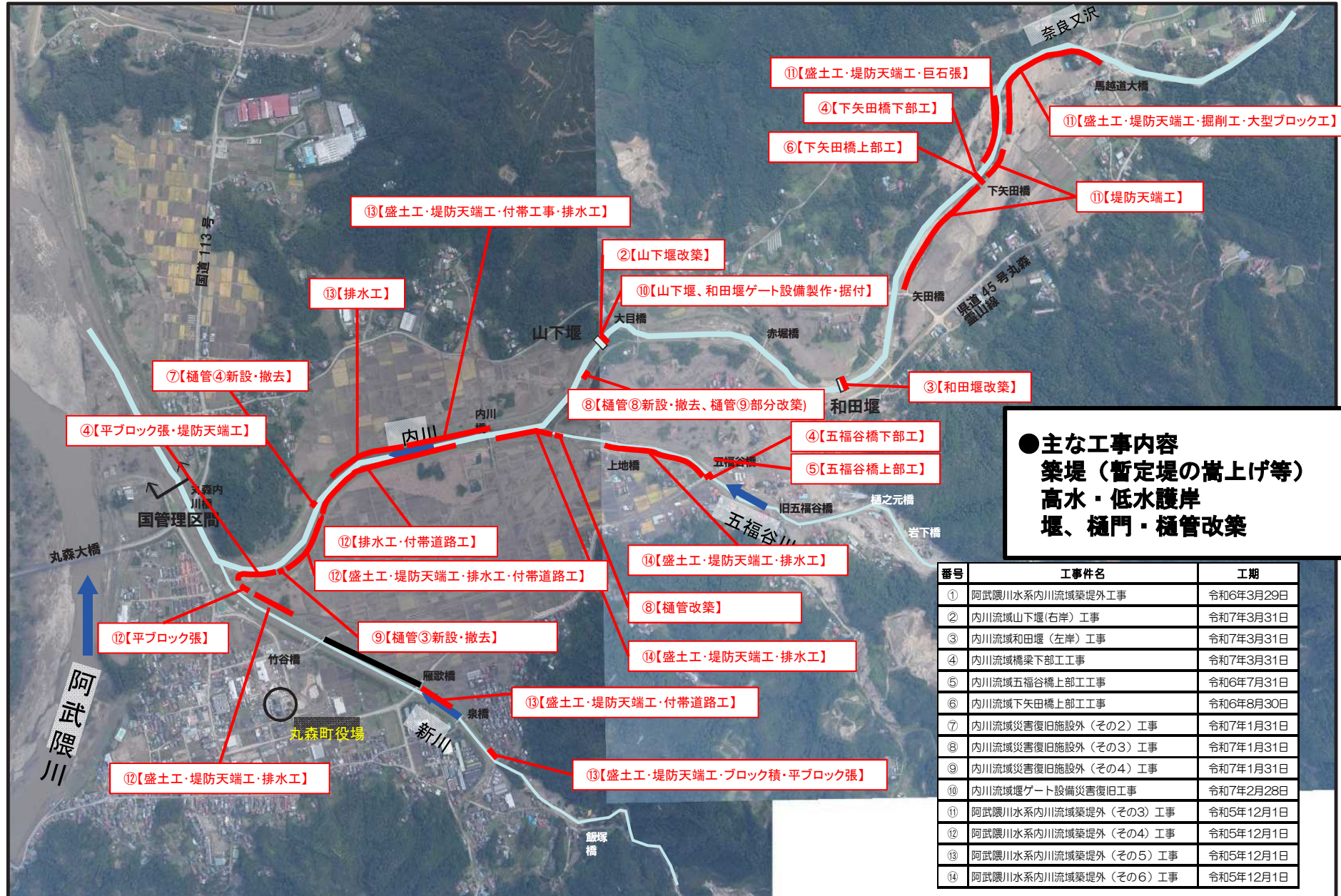


⑭阿武隈川水系内川流域築堤外(その6)工事  
内川 河川土工 着手前  
〈内川橋上流〉



- 内川・新川・五福谷川 -

※契約済み工事のみ記載(随時更新)



●主な工事内容  
 築堤(暫定堤の嵩上げ等)  
 高水・低水護岸  
 堰、樋門・樋管改築

番号	工事件名	工期
①	阿武隈川水系内川流域築堤外工事	令和6年3月29日
②	内川流域山下堰(右岸)工事	令和7年3月31日
③	内川流域和田堰(左岸)工事	令和7年3月31日
④	内川流域橋梁下部工工事	令和7年3月31日
⑤	内川流域五福谷橋上部工工事	令和6年7月31日
⑥	内川流域下矢田橋上部工工事	令和6年8月30日
⑦	内川流域災害復旧施設外(その2)工事	令和7年1月31日
⑧	内川流域災害復旧施設外(その3)工事	令和7年1月31日
⑨	内川流域災害復旧施設外(その4)工事	令和7年1月31日
⑩	内川流域堰ゲート設備災害復旧工事	令和7年2月28日
⑪	阿武隈川水系内川流域築堤外(その3)工事	令和5年12月1日
⑫	阿武隈川水系内川流域築堤外(その4)工事	令和5年12月1日
⑬	阿武隈川水系内川流域築堤外(その5)工事	令和5年12月1日
⑭	阿武隈川水系内川流域築堤外(その6)工事	令和5年12月1日

①阿武隈川水系内川流域築堤外工事  
内川 法覆護岸工 施工完了  
〈大目橋下流〉



②内川流域山下堰（右岸）工事  
山下堰(右岸) 可動堰本体工 着手前  
〈大目橋下流〉



③内川流域和田堰（左岸）工事  
和田堰(左岸) 可動堰本体工 着手前  
〈和田橋下流〉



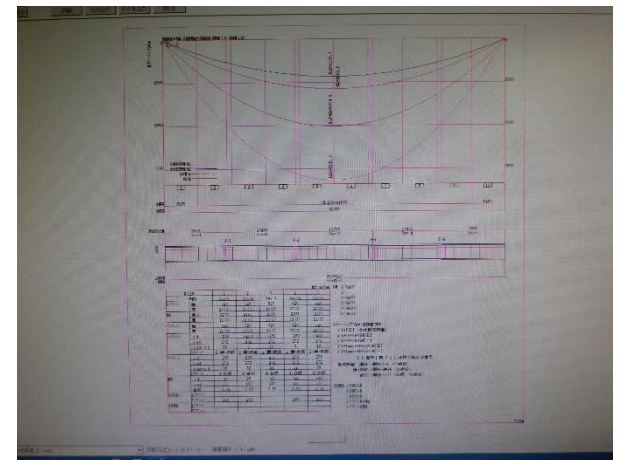
④内川流域橋梁下部工工事  
下矢田橋 橋台工 着手前  
〈矢田橋上流〉



⑤内川流域五福谷橋上部工工事  
旧五福谷橋 PC橋工 着手前  
〈旧五福谷橋〉



⑥内川流域下矢田橋上部工工事  
下矢田橋 鋼橋架設工 設計照査中  
〈矢田橋上流〉



⑦内川流域災害復旧施設外（その2）工事  
樋管④ 樋管本体工 着手前  
〈内川橋下流〉



⑧内川流域災害復旧施設外（その3）工事  
樋管⑧ 樋管本体工 着手前  
〈内川橋上流〉



⑨内川流域災害復旧施設外(その4)工事  
樋管③ 樋管本体工 着手前  
〈内川・新川合流点〉



⑩内川流域堰ゲート設備災害復旧工事  
〈 〉



⑪阿武隈川水系内川流域築堤外(その3)工事  
内川 構造物撤去工 施工中  
〈矢田橋上流〉



⑫阿武隈川水系内川流域築堤外(その4)工事  
樋管⑪ 法覆護岸工 施工中  
〈大目橋上流〉



⑬阿武隈川水系内川流域築堤外(その5)工事  
新川 河川土工 着手前  
〈泉橋下流〉



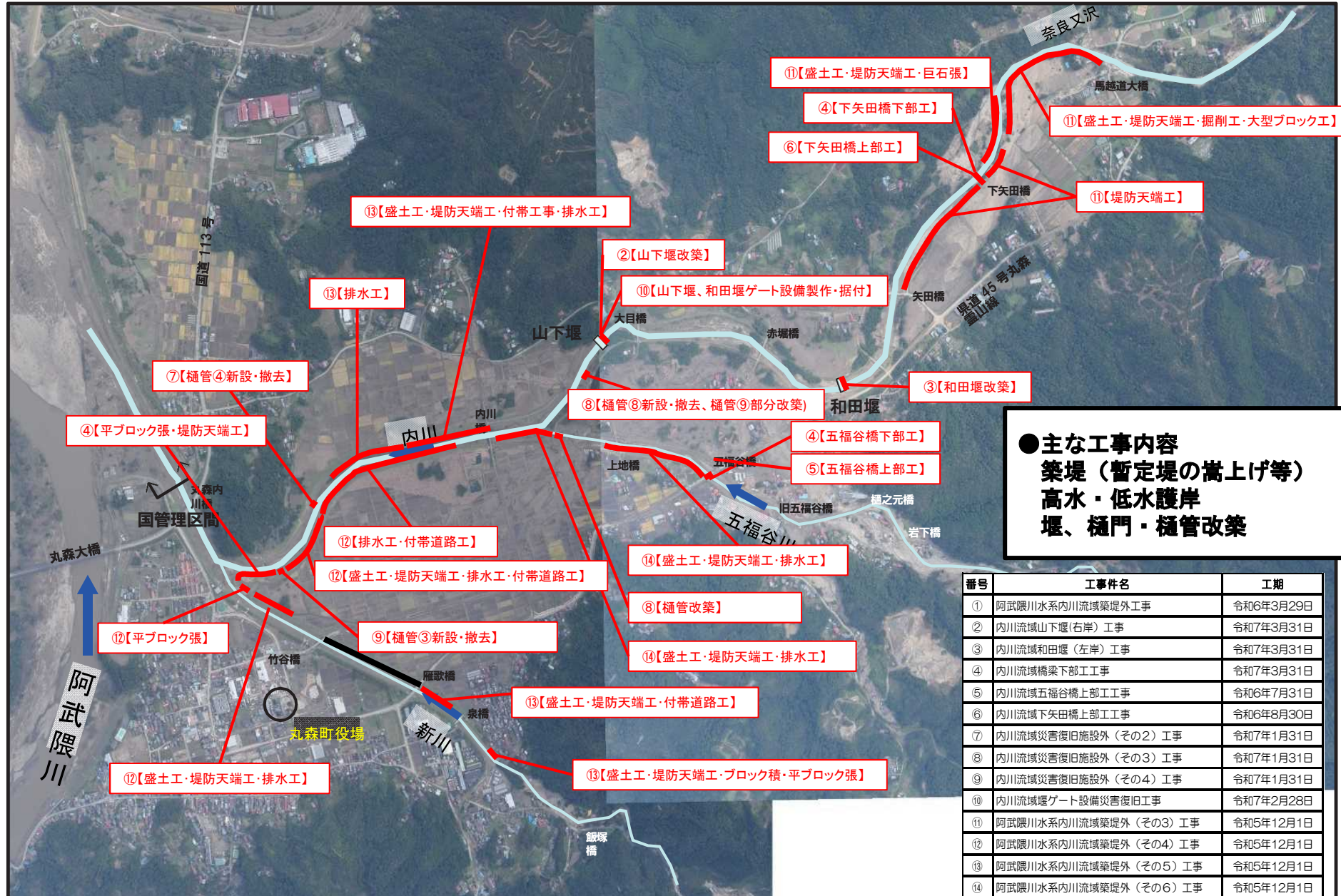
⑭阿武隈川水系内川流域築堤外(その6)工事  
内川 河川土工 着手前  
〈内川橋上流〉





## - 内川・新川・五福谷川 -

※契約済み工事のみ記載(随時更新)



● **主な工事内容**  
**築堤 (暫定堤の嵩上げ等)**  
**高水・低水護岸**  
**堰、樋門・樋管改築**

番号	工事件名	工期
①	阿武隈川水系内川流域築堤外工事	令和6年3月29日
②	内川流域山下堰(右岸)工事	令和7年3月31日
③	内川流域和田堰(左岸)工事	令和7年3月31日
④	内川流域橋梁下部工工事	令和7年3月31日
⑤	内川流域五福谷橋上部工工事	令和6年7月31日
⑥	内川流域下矢田橋上部工工事	令和6年8月30日
⑦	内川流域災害復旧施設外(その2)工事	令和7年1月31日
⑧	内川流域災害復旧施設外(その3)工事	令和7年1月31日
⑨	内川流域災害復旧施設外(その4)工事	令和7年1月31日
⑩	内川流域堰ゲート設備災害復旧工事	令和7年2月28日
⑪	阿武隈川水系内川流域築堤外(その3)工事	令和5年12月1日
⑫	阿武隈川水系内川流域築堤外(その4)工事	令和5年12月1日
⑬	阿武隈川水系内川流域築堤外(その5)工事	令和5年12月1日
⑭	阿武隈川水系内川流域築堤外(その6)工事	令和5年12月1日

①阿武隈川水系内川流域築堤外工事  
内川 法覆護岸工 施工中  
〈大目橋下流〉



②内川流域山下堰（右岸）工事  
山下堰(右岸) 可動堰本体工 着手前  
〈大目橋下流〉



③内川流域和田堰（左岸）工事  
和田堰(左岸) 可動堰本体工 着手前  
〈和田橋下流〉



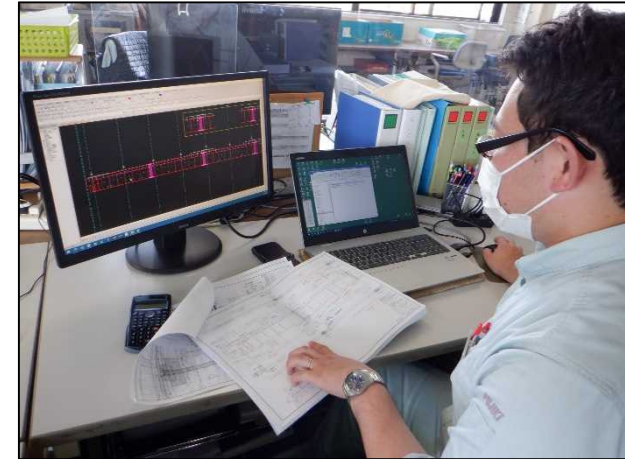
④内川流域橋梁下部工工事  
下矢田橋 橋台工 着手前  
〈矢田橋上流〉



⑤内川流域五福谷橋上部工工事  
旧五福谷橋 PC橋工 着手前  
〈旧五福谷橋〉



⑥内川流域下矢田橋上部工工事  
下矢田橋 鋼橋架設工 設計照査中  
〈矢田橋上流〉



⑦内川流域災害復旧施設外（その2）工事  
樋管④ 樋管本体工 着手前  
〈内川橋下流〉



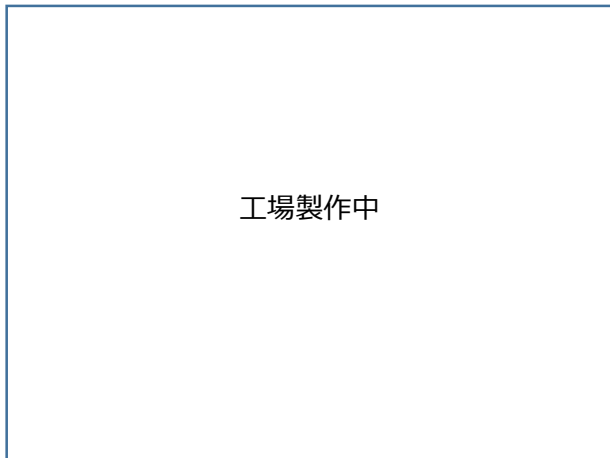
⑧内川流域災害復旧施設外（その3）工事  
樋管⑧ 樋管本体工 着手前  
〈内川橋上流〉



⑨内川流域災害復旧施設外(その4)工事  
樋管③ 樋管本体工 着手前  
〈内川・新川合流点〉



⑩内川流域堰ゲート設備災害復旧工事  
〈 〉



⑪阿武隈川水系内川流域築堤外(その3)工事  
内川 法覆護岸工 着工前  
〈矢田橋上流〉



⑫阿武隈川水系内川流域築堤外(その4)工事  
樋管⑪ 法覆護岸工 施工中  
〈大目橋上流〉



⑬阿武隈川水系内川流域築堤外(その5)工事  
新川 河川土工 着手前  
〈泉橋下流〉



⑭阿武隈川水系内川流域築堤外(その6)工事  
内川 河川土工 着手前  
〈内川橋上流〉

