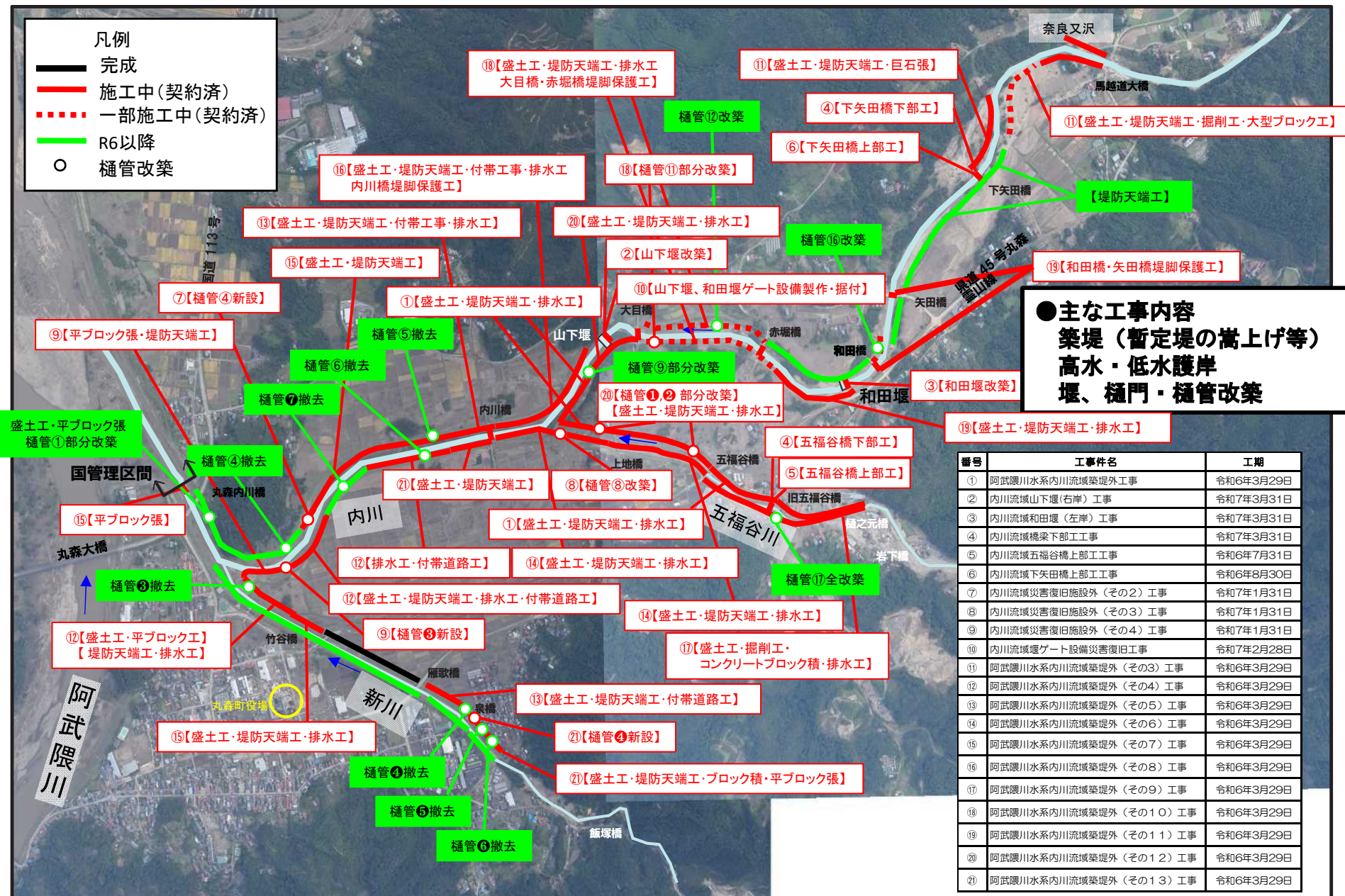


- 内川・新川・五福谷川 -

※契約済み工事のみ記載(随時更新)



①阿武隈川水系内川流域築堤外工事
五福谷川 河川土工 施工中
〈上地橋上流〉



②内川流域山下堰（右岸）工事
山下堰(右岸) 堰本体工 施工中
〈大目橋下流〉



③内川流域和田堰（左岸）工事
和田堰(左岸) 堰本体工 施工中
〈和田橋下流〉



④内川流域橋梁下部工工事
旧五福谷橋 旧橋撤去工 施工中
〈旧五福谷橋上流〉



⑤内川流域五福谷橋上部工工事
旧五福谷橋 主桁製作完了(2本/全5本中)



⑥内川流域下矢田橋上部工工事
下矢田橋 鋼橋架設工 仮組立て完了



⑦内川流域災害復旧施設外(その2)工事
樋管④ 樋管本体内工 施工中
〈内川橋下流〉



⑧内川流域災害復旧施設外(その3)工事
樋管⑧ 樋管本体内工 施工中
〈内川橋上流〉



⑨内川流域災害復旧施設外(その4)工事
樋管③ 樋管本体内工 施工中
〈内川・新川合流点〉



⑩内川流域堰ゲート設備災害復旧工事
埋設据付完了(山下堰)
〈大目橋下流〉



⑪阿武隈川水系内川流域築堤外(その3)工事
内川 法覆護岸工・導水路工 施工中
〈矢田橋上流〉



⑫阿武隈川水系内川流域築堤外(その4)工事
新川 河川土工 施工中
〈竹谷橋下流〉



⑬阿武隈川水系内川流域築堤外(その5)工事
新川 河川土工 施工中
〈泉橋下流〉



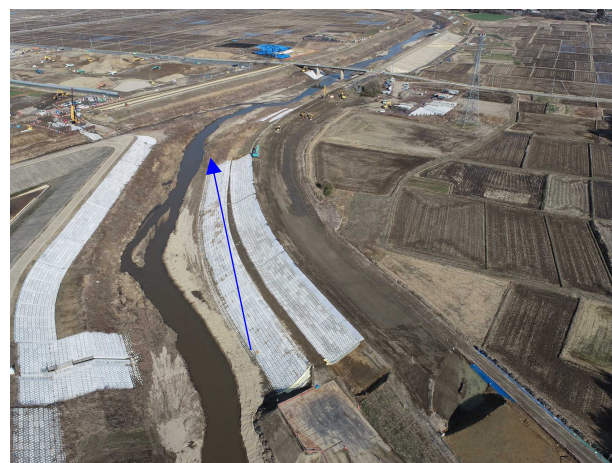
⑭阿武隈川水系内川流域築堤外(その6)工事
内川 河川土工 施工中
〈内川橋上流〉



⑮阿武隈川水系内川流域築堤外(その7)工事
内川 河川土工 施工中
〈内川橋下流〉



⑯阿武隈川水系内川流域築堤外(その8)工事
内川 河川土工 施工中
〈内川橋上流〉



⑰阿武隈川水系内川流域築堤外(その9)工事
五福谷川 ブロック積 施工中
〈旧五福谷橋上流〉



⑱阿武隈川水系内川流域築堤外(その10)工事
樋管⑩ 樋管本体工 施工中
〈大目橋上流〉



⑱阿武隈川水系内川流域築堤外(その11)工事
内川 河川土工 施工中
〈和田橋下流〉



⑳阿武隈川水系内川流域築堤外(その12)工事
五福谷川 河川土工 施工中
〈五福谷川橋下流〉



㉑阿武隈川水系内川流域築堤外(その13)工事
新川 河川土工 施工中
〈泉橋上流〉

