

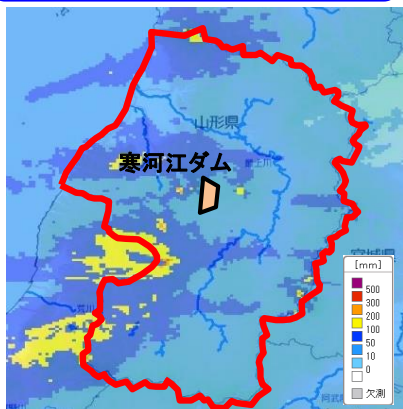
出水速報

最上川水系 寒河江ダムの効果(令和7年9月3日 前線に伴う洪水)

- 寒河江ダムでは前線に伴う雨により、9月2日17時00分頃から降り始め、9月3日7時まで**流域平均累加雨量67mm**に達しました。
- この降雨によりダムへの流入量は、9月3日6時00分に**洪水量(毎秒200m³)**に達し、9月3日6時20分には**最大流入量毎秒222m³**を記録し、9月3日7時00分まで寒河江ダムによる洪水調節を実施しました。
- 寒河江ダムでは**約300万m³**(※東京ドームで**約2.42杯分**)の水を貯め込み、ダム下流の寒河江市西根地点で**約1.17m**の**水位を低減**させる効果があったものと推測されます。

※東京ドーム約124万m³

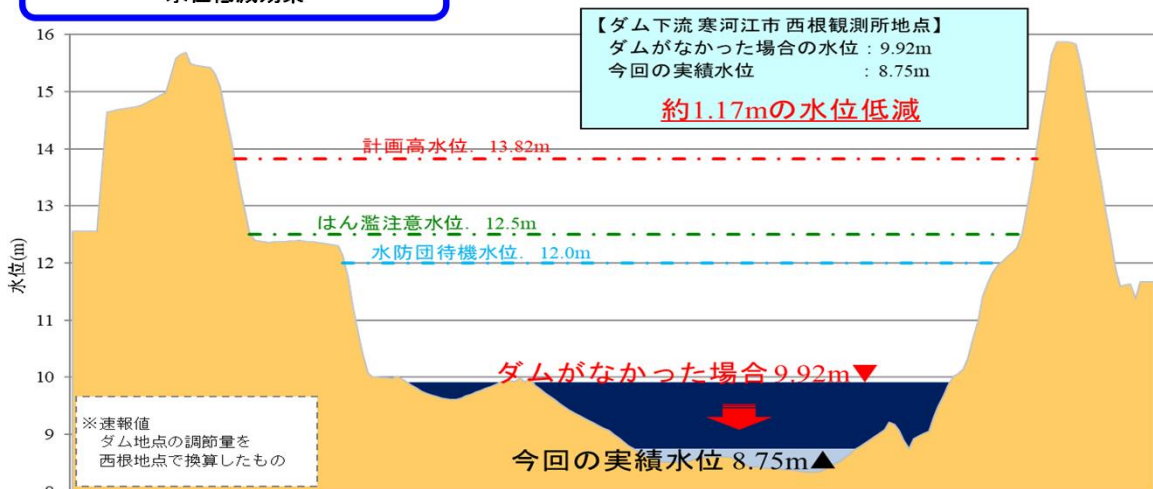
レーダー累加雨量
(9月2日17:00 ~ 9月3日14:00)



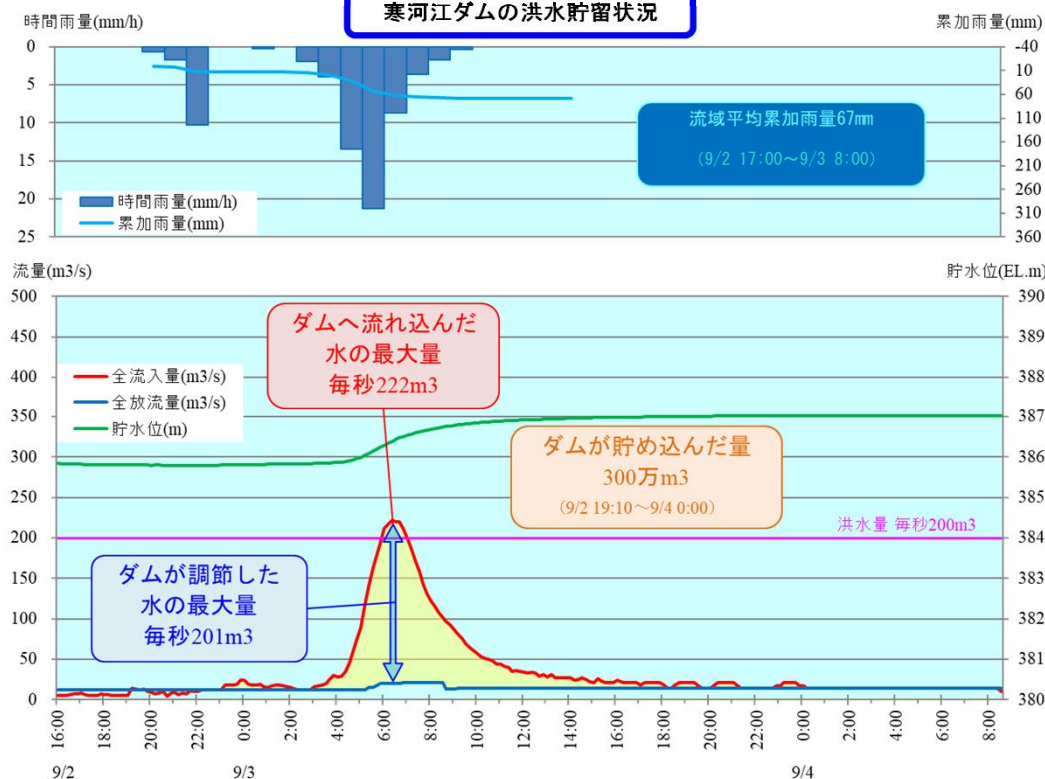
位置図



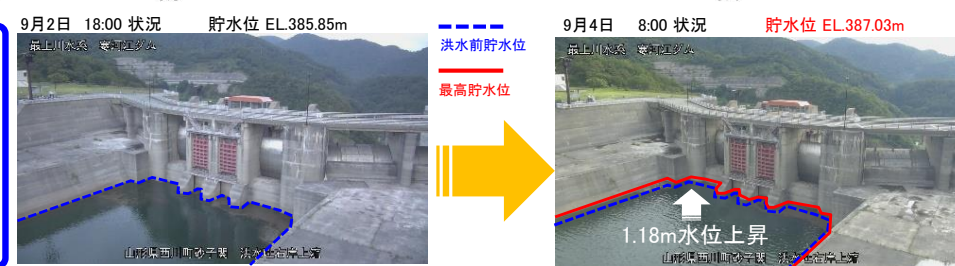
ダム下流西根観測所地点における
水位低減効果



寒河江ダムの洪水貯留状況



寒河江ダム貯水状況



※記載の数値は速報値であり、今後変更の可能性もあります。