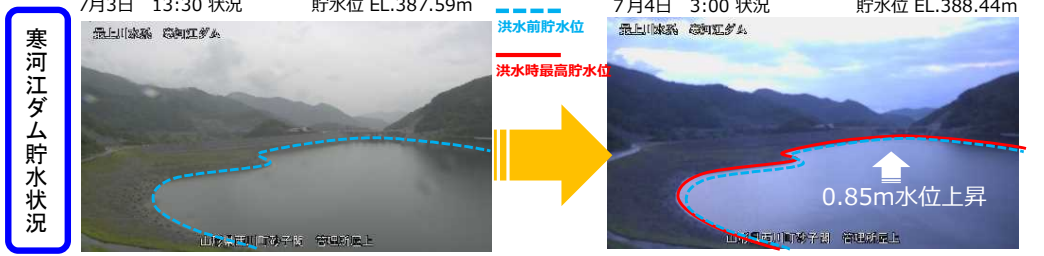
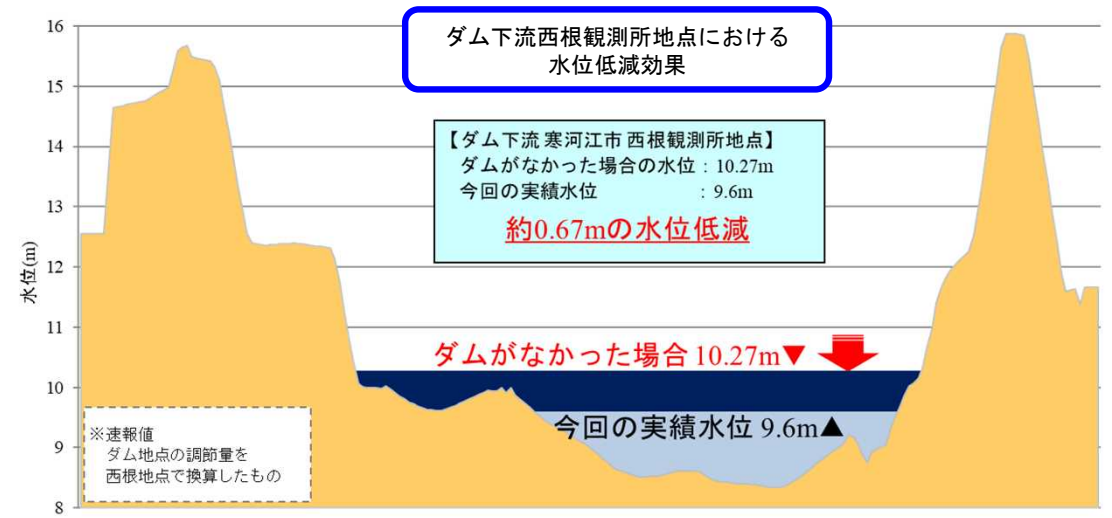
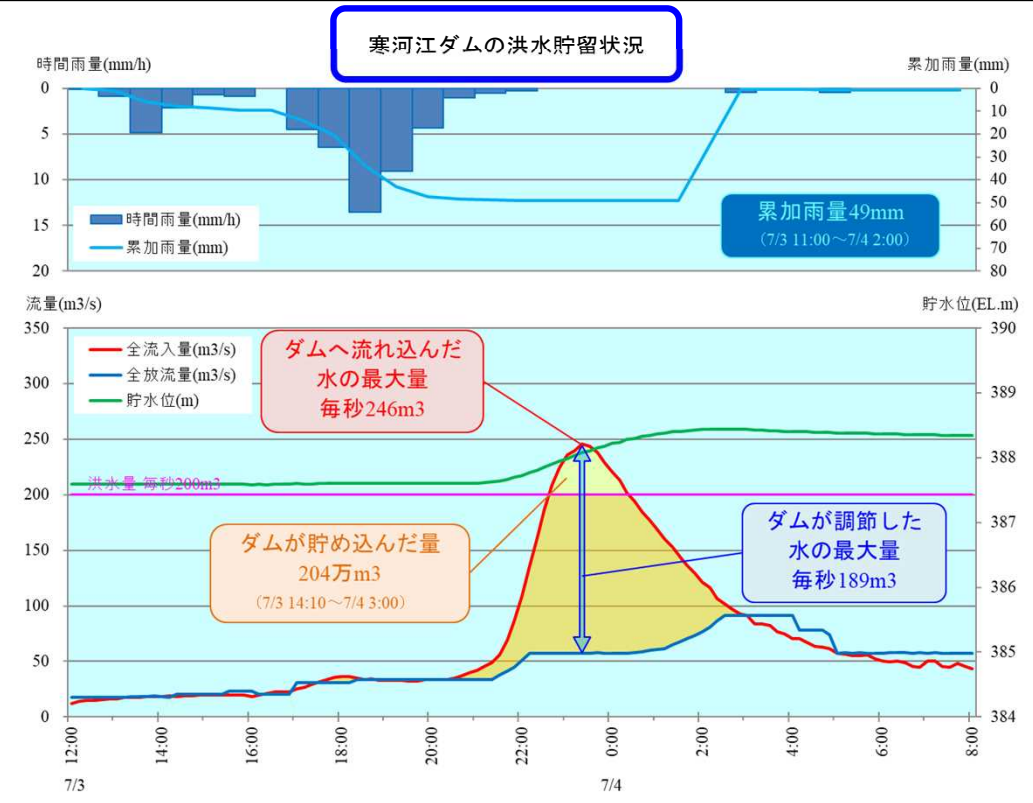
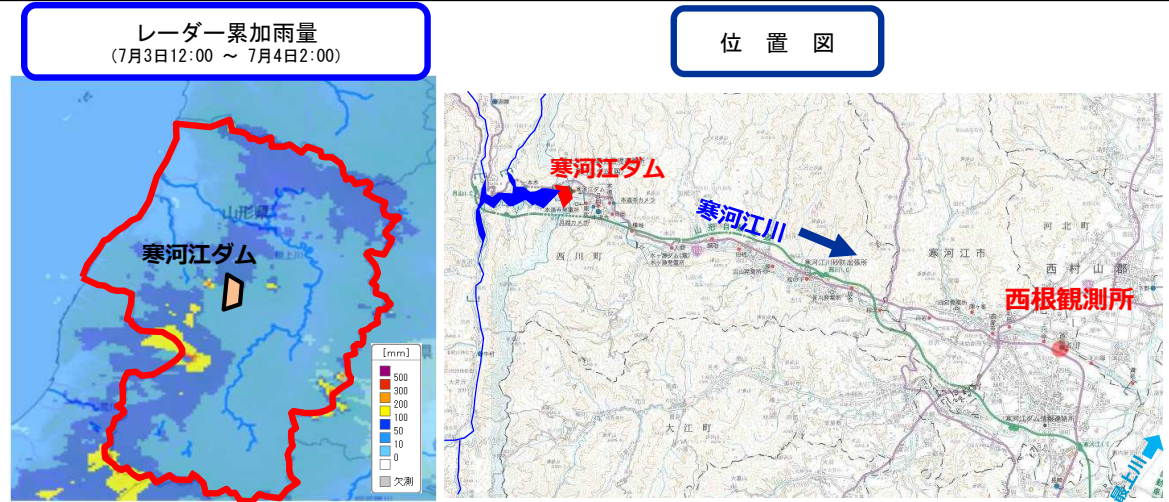


出水速報

最上川水系 寒河江ダムの効果（令和6年7月3日 前線に伴う洪水）

- 前線に伴い、7月3日11時頃から降り始めた寒河江ダム流域の降雨は、7月4日2時まで**流域平均累加雨量49mm**に達しました。
- 寒河江ダムへの流入量は、7月3日22時40分に**洪水量（毎秒200m³）**に達し、23時20分に**最大流入量毎秒246m³**を記録し、7月4日0時40分まで防災操作（洪水調節）を実施しました。
- 寒河江ダムでは**約204万m³（※東京ドームで約1.6杯分）**の水を貯め込み、ダム下流の寒河江市西根地点で**約0.67m**の水位を低減させる効果があったものと推測されます。

※東京ドーム約124万m³



※記載の数値は速報値であり、今後変更の可能性もあります。