



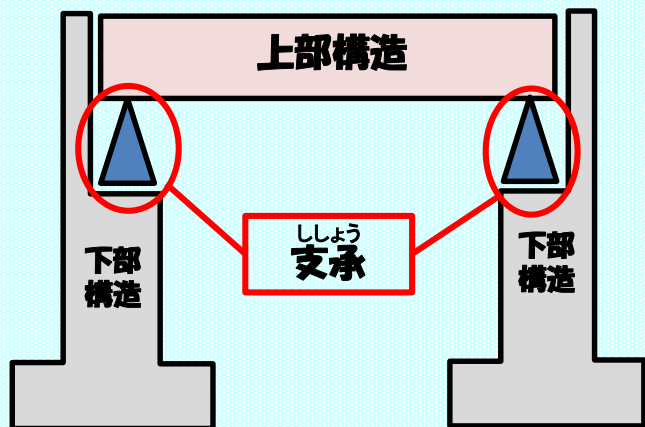
**若手職員を育成するために**  
**～橋梁補修工事の現場見学会を行いました～**

南三陸沿岸国道事務所では、若手職員の技術力向上を目的とした勉強会を定期的実施しております。  
 その一環として、令和6年2月29日(木)に、釜石道の枯松沢橋(釜石市甲子町)の橋梁補修工事の現場見学会を行いました。

2024.3  
 特別号外版  
 発行元  
 南三陸沿岸国道事務所  
 花巻維持出張所  
 TEL. 0198-26-3211



南三陸沿岸国道事務所のTwitter

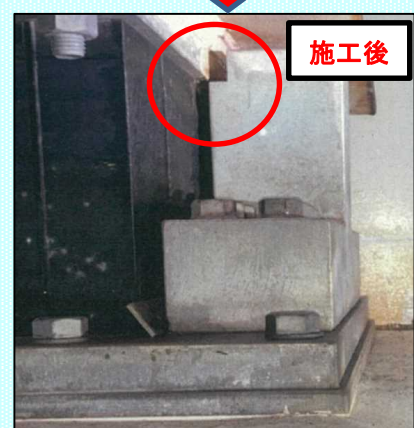


**橋梁イメージ図**

ししょう  
 「支承」とは、橋梁の上部構造と下部構造を支え、上部からの力を下部構造へ伝達する役割を担う部材です。地震の影響で「支承」が水平方向に変位したことで、本来の機能を発揮出来ない状態となっていたことから、それを解消するための橋梁補修工事を行いました。



水平方向に変位したことで部材が接触し不具合が発生



部材に切り欠きを施すことで接触を解消

花巻維持出張所は、E46釜石自動車道(東和IC～釜石JCT)を管理しています。

道路のことでお気づきの点は、道路緊急ダイヤル #9910 までお電話ください。  
 24時間つながります。

道路の異状を発見したら  
**道路緊急ダイヤル #9910**

南三陸沿岸国道事務所のホームページもぜひご覧下さい！！

南三陸沿岸国道事務所 検索

<https://www.thr.mlit.go.jp/minamisanriku/annai/index.html>