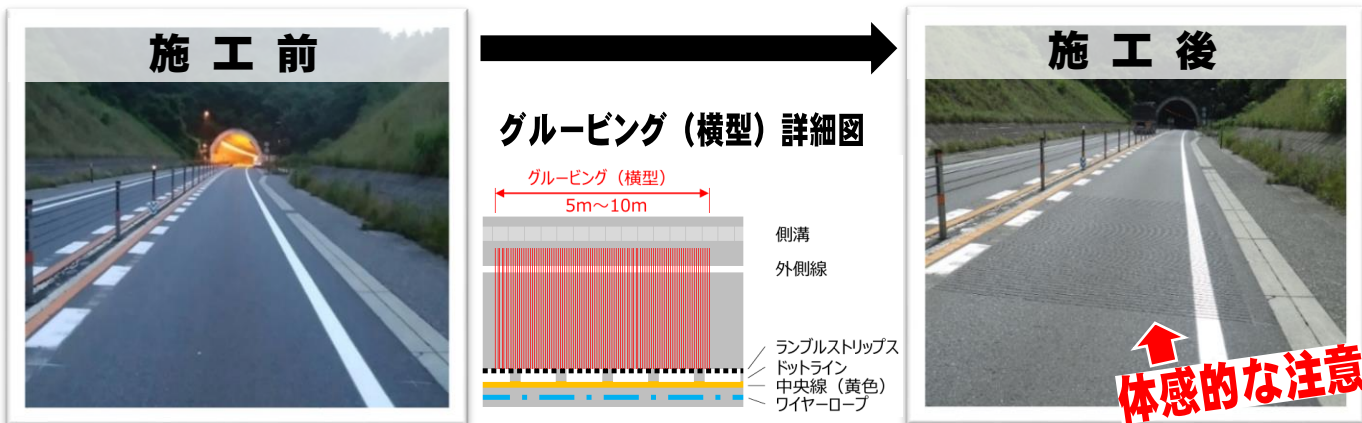


三陸道維持出張所便り

E45三陸沿岸道路 事故防止対策

E45三陸沿岸道路におけるワイヤロープ設置区間での事故防止対策の一環として、新たにグルーピング（横型）を施工しました。

路面のグルーピング（横型）の溝は、走行時にタイヤから伝わる音と振動による、体感的な注意により、減速を促すことで接触事故を防止する効果があります。



安全運転 **その他にも** 事故防止対策を実施しています **安全運転**



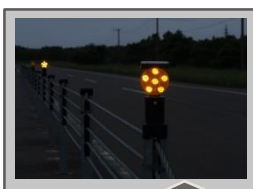
体感的な警告
ランブルストリップス



視覚的な認識
ドットライン



視覚的な注意
高輝度反射シート



夜間の認識
自発光式デリニエーター



注意喚起
注意喚起看板

E45三陸沿岸道路において、事故が発生してしまうと、事故処理や安全施設の復旧作業で、インター間での通行止めが必要になる場合もあり、交通への影響も発生いたします。通行する際は、引き続き安全運転をお願いいたします。

＜三陸道維持出張所 管理区間＞

三陸道維持出張所では宮城県内の三陸沿岸道路 鳴瀬奥松島IC ~ 陸前高田長部IC間 約103km を管理しています。



国土交通省 東北地方整備局
南三陸沿岸国道事務所 三陸道維持出張所
〒986-0861 宮城県石巻市蛇田字新金沼244
TEL (0225)96-7651 / FAX (0225)96-7680

