

落下物防止！！

積み荷の落下防止の徹底をお願いします。

毎年、釜石道において、落下物が多く発見されています。

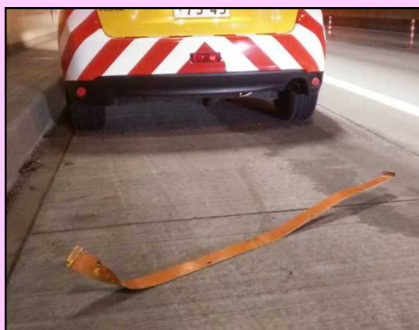
令和3年度は、道路パトロールにおいて6月30日現在で、**1040個回収処分しています**。道路上における落下物は、後続車両の走行の妨げになることはもちろん、時には重大事故の要因にもなり得ます。

出発前には、積み荷がしっかり固定されているかの点検を行って頂きますよう、お願いいたします。

また、冬タイヤへの交換の時期は、ホイールキャップの落下物が多く見受けられますので、取り付けの確認もよろしくお願ひします。



木の角材



鉄板



脚立



はなまきいじつうしん
花巻維持通信

2021.9
第5号

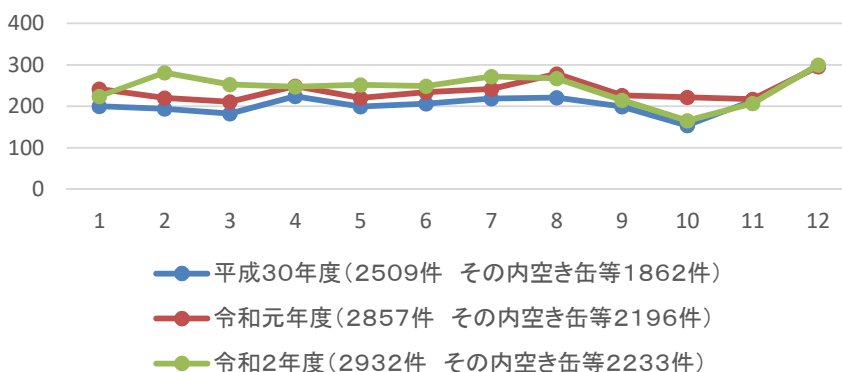
発行元
南三陸沿岸国道事務所
花巻維持出張所
TEL. 0198-26-3211

※令和3年度は1040個の内827個が空き缶やペットボトルなどの車窓からポイ捨てされたと思われるゴミでした。ポイ捨ては危険な行為です。ドライバーとしてのモラルまで捨ててしまうことはやめましょう！！



鉄板らしき積み荷が落下し
そうになっており危険！！

東和IC～遠野住田IC過去3年間落下物処理件数
(平成30年度は遠野住田ICまで未開通のため、
東和IC～遠野IC)



花巻維持出張所は、釜石道(東和IC～釜石JCT)を管理しています。

道路のことでお気づきの点は、道路緊急ダイヤル
#9910 までお電話ください。
24時間つながります。

道路の異状を発見したら
道路緊急ダイヤル #9910

南三陸沿岸国道事務所のホームページもぜひご覧下さい！！

南三陸沿岸国道事務所

検索

<https://www.thr.mlit.go.jp/minamisanriku/annai/index.html>