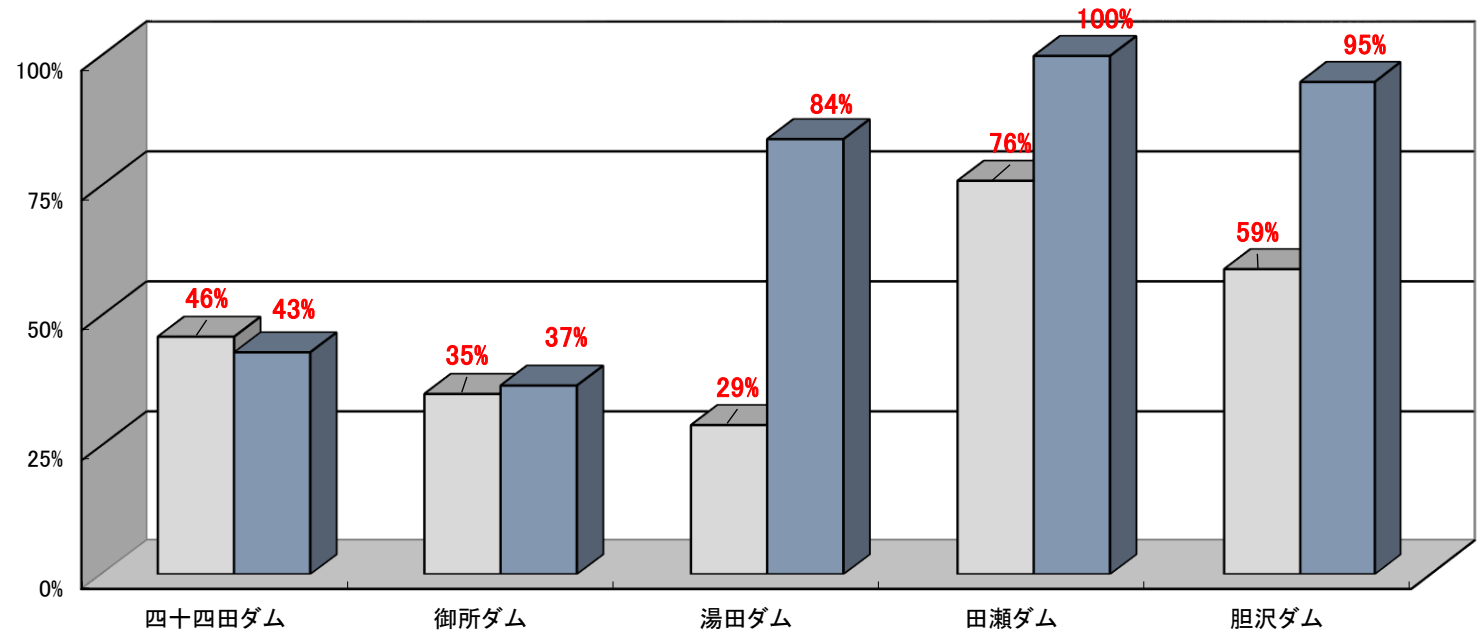


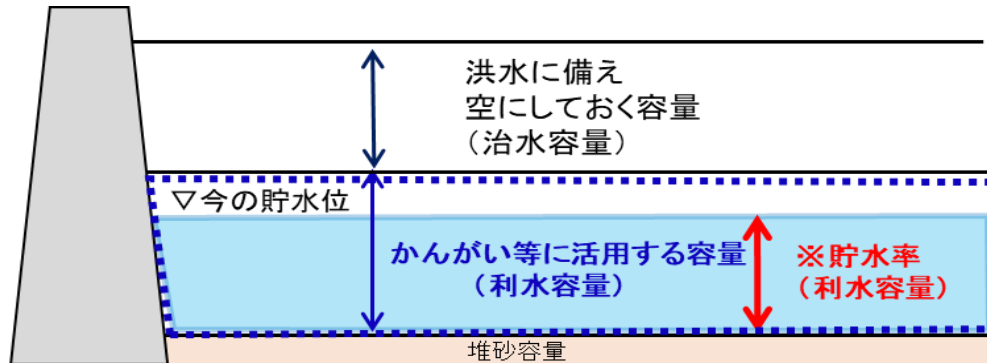
北上川ダム統合管理事務所 5ダム 貯水率(利水容量)状況一覧

令和4年9月9日現在

※貯水率(利水容量)とは、かんがいや水道などに利用するための容量(利水容量)に対して、ダムに貯められている量の割合のこと。



イメージ図



凡例

- : 過去5ヶ年(H29~R3) 9/9 9:00時点の平均
- : 令和4年 9月 9日 9:00時点