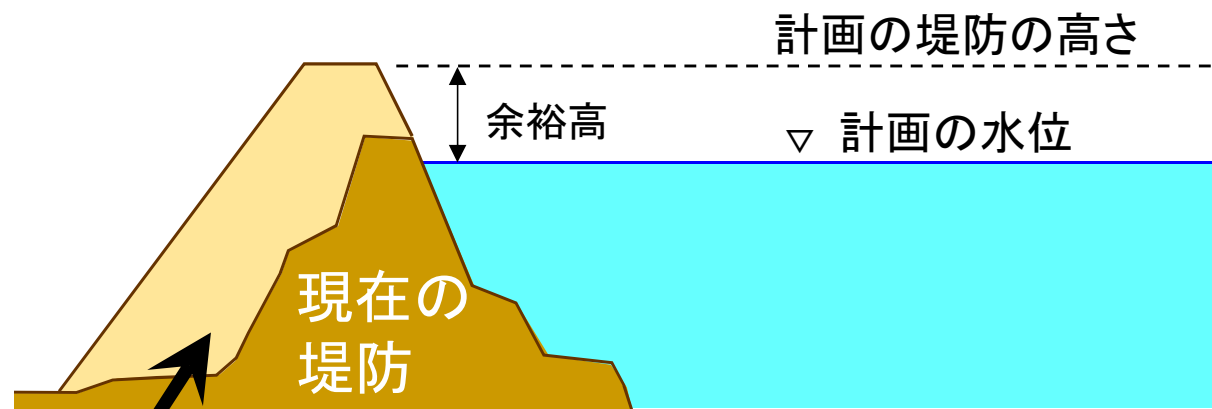


# 10 鳴瀬川中流 堤防かさ上げ

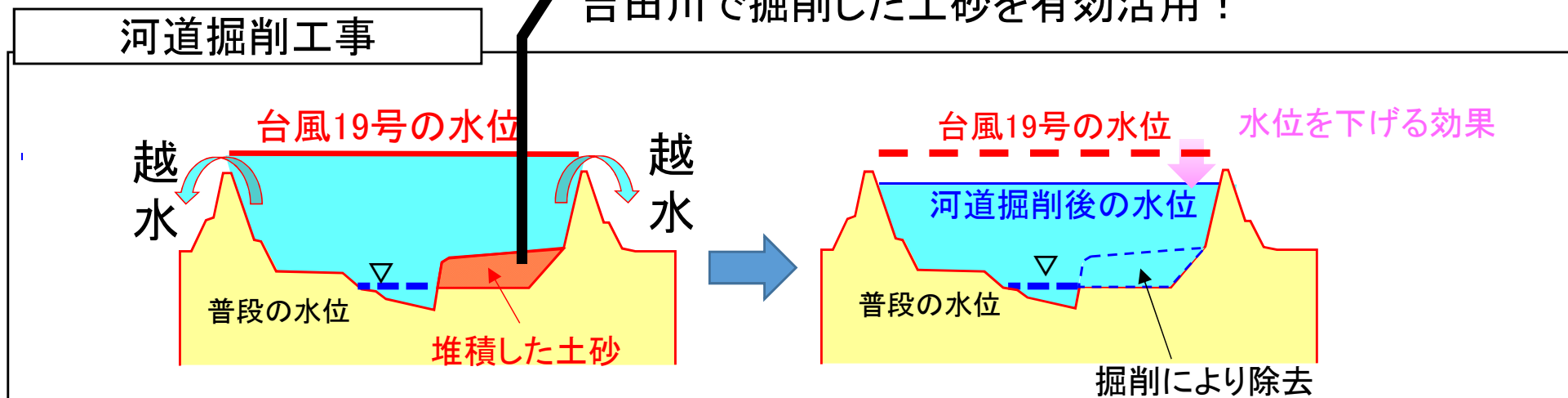
令和元年東日本台風への対応

## ●概要

吉田川で掘削した土砂を鳴瀬川中流部のかさ上げ工事に有効活用します。堤防の高さを高くするとともに断面を大きくし、堤防を強化します。



吉田川で掘削した土砂を有効活用！



河道掘削工事は、川の中の土砂を撤去し、川の水を流れやすくする工事です。