

河川事業 再評価

鳴瀬川直轄河川改修事業
(鳴瀬川水系河川整備計画【大臣管理区間】)

参 考 資 料

令和元年 12 月 4 日

国土交通省 東北地方整備局

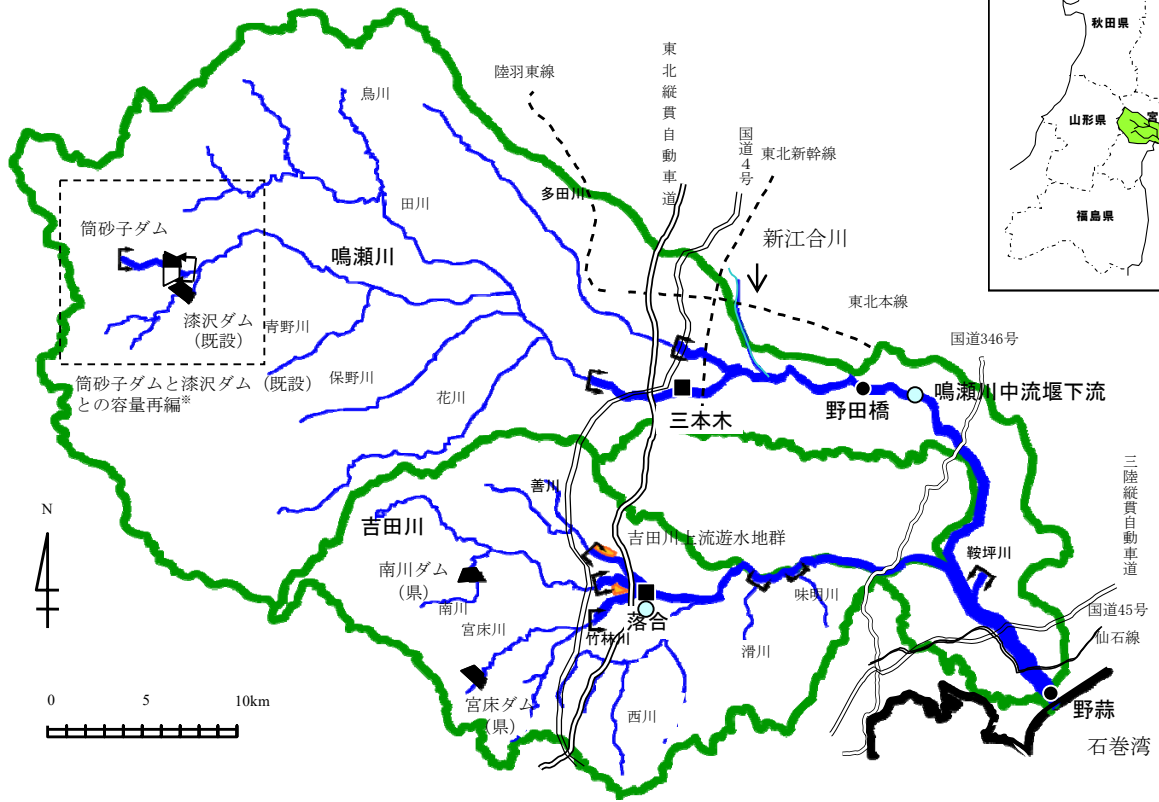
目 次

事業箇所位置図	1
様式-1 氾濫ブロック図	2
様式-2 資産データ	4
様式-3 被害額	5
様式-4 年平均被害軽減期待額	22
様式-5 費用対効果	23
様式-6 事業費内訳	39

費用対効果分析の算定条件について

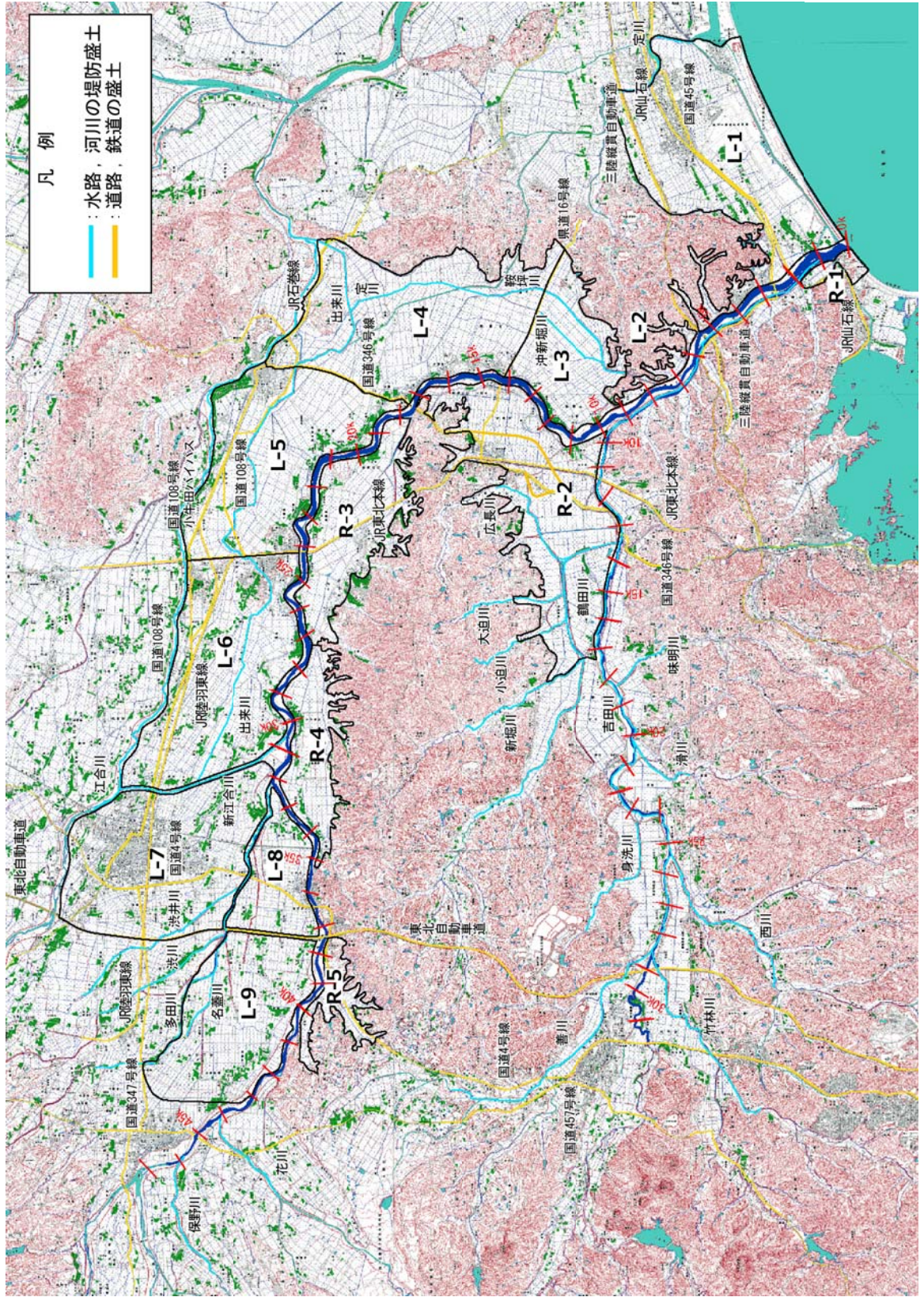
- ・ 今回の費用対効果分析において実施する氾濫計算の外力については、洪水を対象としており、津波は考慮していません。
- ・ 堤防の質的整備に関する便益は含まれていません。
- ・ 費用対効果分析における各諸表等の数値については、表示桁数の関係で計算値が一致しないことがあります。

事業箇所位置図



基準地点	:	■
主要地点	:	●
正常流量基準地点	:	○
流域界	:	—
既設ダム	:	▽
建設中ダム	:	▽
計画ダム	:	▽
大臣管理区間	:	⇄
知事管理区間	:	⇄
遊水地	:	○

様式-1 氾濫ブロック分割図 鳴瀬川



様式-2 資産データ

様式-2		資産データ		水系名：鳴瀬川水系		河川名：鳴瀬川		国勢調査年：平成27年		事業所統計調査年：平成26年											
氾濫ブロック	ブロック面積 (ha)	一般資産等基礎数量							一般資産額 (百万円)							農作物資産額 (百万円)			一般資産額等合計	備考	
		人口 (人)	世帯数 (世帯)	従業者数 (世帯)	農漁家数 (世帯)	延床面積 (ha)	水田面積 (ha)	畑面積 (ha)	家屋	家庭用品	事業所資産		農漁家資産		小計	水稲	畑作物	小計			
											償却	在庫	償却	在庫							
鳴瀬川L-1	3,465	24,539	8,801	7,878	435	14,767	1,141	165	294,298	115,712	19,704	11,583	814	310	442,421	1,318	123	1,441	443,862		
鳴瀬川L-2	580	436	125	58	25	152	210	17	3,028	1,641	70	32	48	18	4,838	242	12	255	5,092		
鳴瀬川L-3	1,531	1,684	477	286	136	1,024	1,057	54	20,403	6,265	1,115	978	254	97	29,112	1,221	40	1,261	30,373		
鳴瀬川L-4	3,358	5,131	1,556	1,667	286	4,246	2,282	147	84,623	20,456	4,924	3,747	536	204	114,491	2,635	109	2,744	117,236		
鳴瀬川L-5	2,325	13,354	4,620	4,706	341	10,344	1,574	96	206,151	60,741	16,346	10,529	639	244	294,649	1,818	71	1,889	296,538		
鳴瀬川L-6	2,627	15,589	5,573	5,920	367	12,363	1,640	99	246,396	73,277	18,580	10,806	686	262	350,007	1,893	73	1,966	351,974		
鳴瀬川L-7	3,137	48,008	19,307	25,225	468	39,037	1,634	9	778,010	253,843	75,021	36,964	876	334	1,145,048	1,887	6	1,893	1,146,941		
鳴瀬川L-8	712	2,603	883	2,486	77	1,944	449	6	38,749	11,614	11,139	8,727	144	55	70,429	518	4	522	70,952		
鳴瀬川L-9	2,608	11,723	3,924	5,790	400	11,695	1,821	59	233,091	51,587	18,342	13,418	749	286	317,473	2,103	44	2,147	319,619		
鳴瀬川R-1	208	108	27	14	8	523	36	1	10,419	355	32	31	15	6	10,858	42	1	43	10,900		
鳴瀬川R-2	3,849	11,386	3,818	3,169	343	8,115	2,101	199	161,732	50,193	7,778	5,383	642	245	225,975	2,426	148	2,574	228,549		
鳴瀬川R-3	1,846	5,936	2,012	1,404	190	4,194	1,030	66	83,580	26,451	4,035	3,054	355	135	117,610	1,189	49	1,238	118,848		
鳴瀬川R-4	1,399	1,782	496	396	101	1,207	703	28	24,057	6,524	1,454	1,146	189	72	33,442	812	21	833	34,274		
鳴瀬川R-5	1,027	3,047	952	943	64	2,252	419	29	44,872	12,512	6,185	1,920	120	46	65,655	484	22	505	66,160		
合計	28,671	145,326	52,569	59,941	3,241	111,861	16,096	974	2,229,409	691,173	184,726	108,318	6,068	2,313	3,222,007	21,013	871	21,885	3,243,891		

様式-2		資産データ		水系名：鳴瀬川水系		河川名：吉田川		国勢調査年：平成27年		事業所統計調査年：平成26年											
氾濫ブロック	ブロック面積 (ha)	一般資産等基礎数量							一般資産額 (百万円)							農作物資産額 (百万円)			一般資産額等合計	備考	
		人口 (人)	世帯数 (世帯)	従業者数 (世帯)	農漁家数 (世帯)	延床面積 (ha)	水田面積 (ha)	畑面積 (ha)	家屋	家庭用品	事業所資産		農漁家資産		小計	水稲	畑作物	小計			
											償却	在庫	償却	在庫							
吉田川L-1	3,849	11,386	3,818	3,169	343	8,115	2,101	199	161,732	50,193	7,778	5,383	642	245	225,975	2,426	148	2,574	228,549		
吉田川L-2	1,436	1,669	465	446	73	1,528	702	59	30,454	6,118	1,160	827	137	52	38,747	810	44	855	39,601		
吉田川L-3	983	781	210	1,134	50	345	485	7	6,869	2,763	5,799	3,432	94	36	18,994	560	5	565	19,558		
吉田川L-4	517	4,830	2,003	4,816	42	4,290	183	3	85,500	26,332	15,233	9,300	79	30	136,474	211	2	213	136,687		
吉田川R-1	1,039	1,374	428	221	57	2,154	213	13	42,930	5,625	353	425	106	40	49,479	246	10	255	49,734		
吉田川R-2	384	469	179	206	25	201	151	14	4,006	2,356	888	770	48	18	8,085	174	11	185	8,270		
吉田川R-3	655	1,415	425	187	54	863	258	31	17,211	5,584	390	413	100	38	23,736	298	23	321	24,057		
吉田川R-4	869	2,527	719	1,018	89	2,031	443	55	40,478	9,453	2,603	1,443	166	63	54,205	512	41	553	54,758		
吉田川R-5	605	2,118	614	774	72	1,903	362	22	37,934	8,078	2,857	1,881	135	51	50,937	418	16	434	51,371		
吉田川R-6	1,273	1,885	501	676	80	1,171	612	15	23,325	6,593	3,922	1,711	150	57	35,758	707	11	718	36,476		
吉田川R-7	378	511	155	274	24	292	289	5	5,824	2,040	2,922	424	44	17	11,270	334	4	338	11,608		
合計	11,989	28,966	9,517	12,921	908	22,893	5,798	422	456,262	125,135	43,905	26,010	1,700	648	653,660	6,696	314	7,009	660,669		

様式-3 被害額（整備計画策定時 H19）

単位：百万円

流量規模	一般資産被害額								農作物被害額			公共土木施設等被害額	営業停止損失	家庭における応急対策費用			事業所における応急対策費用	その他の間接被害	小計	合計	備考			
	家屋	家庭用品	事業所資産		農漁家資産		小計	水稻	畑作物	小計	清掃労働対価			代替活動等	小計									
			償却	在庫	償却	在庫																		
1/3	0	0	0	0	0	0	0	0	0	0	0	0	0	0	0	0	0	0	0	0	0	0	0	
1/5	0	0	0	0	0	0	0	0	0	0	0	0	0	0	0	0	0	0	0	0	0	0	0	0
1/10	20,006	11,690	7,514	3,992	93	54	43,349	1,465	14	1,479	73,433	1,803	522	660	1,182	731	0	0	0	0	0	0	0	5
1/20	64,498	37,209	19,145	8,567	284	160	129,863	3,245	32	3,277	219,988	4,882	1,667	2,115	3,782	2,176	0	0	0	0	0	0	0	0
1/30	91,880	52,684	26,385	12,180	406	218	183,753	3,859	50	3,909	311,276	6,426	2,235	2,654	4,889	2,996	0	0	0	0	0	0	0	0
1/50	121,369	68,062	31,821	14,561	530	280	236,623	4,370	64	4,434	400,841	8,066	2,903	3,347	6,250	3,786	0	0	0	0	0	0	0	0
1/80	145,962	80,990	36,987	16,805	615	329	281,688	4,681	71	4,752	477,179	9,216	3,445	3,905	7,350	4,521	0	0	0	0	0	0	0	0
1/100	159,434	89,019	41,186	18,980	674	356	309,649	4,753	74	4,827	524,544	10,076	3,734	4,155	7,889	5,041	0	0	0	0	0	0	0	0

様式-3 被害額（評価時点 R01）

単位：百万円

流量規模	一般資産被害額								農作物被害額			公共土木施設等被害額	営業停止損失	家庭における応急対策費用			事業所における応急対策費用	その他の間接被害	小計	合計	備考				
	家屋	家庭用品	事業所資産		農漁家資産		小計	水稻	畑作物	小計	清掃労働対価			代替活動等	小計										
			償却	在庫	償却	在庫																			
1/3	0	0	0	0	0	0	0	0	0	0	0	0	0	0	0	0	0	0	0	0	0	0	0	0	
1/5	0	0	0	0	0	0	0	0	0	0	0	0	0	0	0	0	0	0	0	0	0	0	0	0	0
1/10	5,100	2,194	5,277	2,788	30	17	15,406	209	2	211	26,098	1,048	92	135	227	180	0	0	0	0	0	0	0	0	0
1/20	45,245	25,676	15,038	6,781	199	115	93,054	2,535	26	2,561	157,635	3,737	1,158	1,537	2,695	1,418	0	0	0	0	0	0	0	0	0
1/30	70,905	38,103	21,168	10,137	332	183	140,828	3,373	40	3,413	238,558	5,073	1,635	2,048	3,683	2,142	0	0	0	0	0	0	0	0	0
1/50	108,487	57,091	27,698	12,775	474	251	206,776	4,041	59	4,100	350,279	7,063	2,416	2,836	5,252	3,053	0	0	0	0	0	0	0	0	0
1/80	132,015	69,772	32,729	14,840	564	301	250,221	4,434	70	4,504	423,874	8,237	2,990	3,475	6,465	3,751	0	0	0	0	0	0	0	0	0
1/100	146,002	78,020	37,541	17,162	610	326	279,661	4,573	74	4,647	473,745	9,158	3,287	3,752	7,039	4,286	0	0	0	0	0	0	0	0	0

様式-3 被害額（当面整備完了時点 R07）

単位：百万円

流量規模	一般資産被害額								農作物被害額			公共土木施設等被害額	営業停止損失	家庭における応急対策費用			事業所における応急対策費用	その他の間接被害	小計	合計	備考				
	家屋	家庭用品	事業所資産		農漁家資産		小計	水稻	畑作物	小計	清掃労働対価			代替活動等	小計										
			償却	在庫	償却	在庫																			
1/3	0	0	0	0	0	0	0	0	0	0	0	0	0	0	0	0	0	0	0	0	0	0	0	0	
1/5	0	0	0	0	0	0	0	0	0	0	0	0	0	0	0	0	0	0	0	0	0	0	0	0	0
1/10	5,100	2,194	5,277	2,788	30	17	15,406	209	2	211	26,098	1,048	92	135	227	180	0	0	0	0	0	0	0	0	0
1/20	42,897	24,490	14,276	6,525	180	105	88,473	1,804	18	1,822	149,875	3,502	1,094	1,442	2,536	1,329	0	0	0	0	0	0	0	0	0
1/30	59,146	32,472	18,471	9,273	253	140	119,755	2,265	27	2,292	202,864	4,514	1,412	1,776	3,188	1,816	0	0	0	0	0	0	0	0	0
1/50	106,594	56,466	25,703	12,620	456	242	202,081	3,758	54	3,812	342,325	6,915	2,385	2,797	5,182	2,994	0	0	0	0	0	0	0	0	0
1/80	127,235	66,966	28,737	14,013	540	288	237,779	4,215	64	4,279	402,796	7,806	2,869	3,352	6,221	3,477	0	0	0	0	0	0	0	0	0
1/100	141,628	75,134	32,842	15,678	591	313	266,186	4,380	71	4,451	450,919	8,655	3,169	3,642	6,811	4,017	0	0	0	0	0	0	0	0	0

様式-3 被害額（整備計画完了時点 R18）

単位：百万円

流量規模	一般資産被害額								農作物被害額			公共土木施設等被害額	営業停止損失	家庭における応急対策費用			事業所における応急対策費用	その他の間接被害	小計	合計	備考				
	家屋	家庭用品	事業所資産		農漁家資産		小計	水稻	畑作物	小計	清掃労働対価			代替活動等	小計										
			償却	在庫	償却	在庫																			
1/3	0	0	0	0	0	0	0	0	0	0	0	0	0	0	0	0	0	0	0	0	0	0	0	0	
1/5	0	0	0	0	0	0	0	0	0	0	0	0	0	0	0	0	0	0	0	0	0	0	0	0	0
1/10	0	0	0	0	0	0	0	0	0	0	0	0	0	0	0	0	0	0	0	0	0	0	0	0	0
1/20	0	0	0	0	0	0	0	0	0	0	0	0	0	0	0	0	0	0	0	0	0	0	0	0	0
1/30	0	0	0	0	0	0	0	0	0	0	0	0	0	0	0	0	0	0	0	0	0	0	0	0	0
1/50	66,647	35,419	18,556	8,552	293	162	129,629	2,684	34	2,718	219,592	4,518	1,516	1,956	3,472	1,932	0	0	0	0	0	0	0	0	0
1/80	106,098	56,499	25,944	12,719	459	249	201,968	4,006	60	4,066	342,136	6,972	2,419	2,933	5,352	3,013	0	0	0	0	0	0	0	0	0
1/100	118,777	62,561	27,913	13,573	508	273	223,605	4,187	63	4,250	378,787	7,499	2,679	3,212	5,891	3,311	0	0	0	0	0	0	0	0	0

様式-3 被害額（整備計画策定時 H19） 水系名：鳴瀬川水系 河川名：鳴瀬川・吉田川 流量規模：1/3 (単位：百万円)

汎差 ブロック	一般資産被害額						農作物被害額			公共土木 施設等被 害額	営業停止 損失	家屋における 応急対策費用			事業所に おける 応急対策 費用	その他の 間接被害	小計	合計	備考	
	家屋	家庭用品	事業所資産		農漁家資産		小計	水稲	畑作物			小計	清掃労働 対価	代替活動 等						小計
			償却	在庫	償却	在庫														
鳴瀬川L-1	0	0	0	0	0	0	0	0	0	0	0	0	0	0	0	0	0	0	0	
鳴瀬川L-2	0	0	0	0	0	0	0	0	0	0	0	0	0	0	0	0	0	0	0	
鳴瀬川L-3	0	0	0	0	0	0	0	0	0	0	0	0	0	0	0	0	0	0	0	
鳴瀬川L-4	0	0	0	0	0	0	0	0	0	0	0	0	0	0	0	0	0	0	0	
鳴瀬川L-5	0	0	0	0	0	0	0	0	0	0	0	0	0	0	0	0	0	0	0	
鳴瀬川L-6	0	0	0	0	0	0	0	0	0	0	0	0	0	0	0	0	0	0	0	
鳴瀬川L-7	0	0	0	0	0	0	0	0	0	0	0	0	0	0	0	0	0	0	0	
鳴瀬川L-8	0	0	0	0	0	0	0	0	0	0	0	0	0	0	0	0	0	0	0	
鳴瀬川L-9	0	0	0	0	0	0	0	0	0	0	0	0	0	0	0	0	0	0	0	
鳴瀬川R-1	0	0	0	0	0	0	0	0	0	0	0	0	0	0	0	0	0	0	0	
鳴瀬川R-2	0	0	0	0	0	0	0	0	0	0	0	0	0	0	0	0	0	0	0	
鳴瀬川R-3	0	0	0	0	0	0	0	0	0	0	0	0	0	0	0	0	0	0	0	
鳴瀬川R-4	0	0	0	0	0	0	0	0	0	0	0	0	0	0	0	0	0	0	0	
鳴瀬川R-5	0	0	0	0	0	0	0	0	0	0	0	0	0	0	0	0	0	0	0	
吉田川L-1	0	0	0	0	0	0	0	0	0	0	0	0	0	0	0	0	0	0	0	
吉田川L-2	0	0	0	0	0	0	0	0	0	0	0	0	0	0	0	0	0	0	0	
吉田川L-3	0	0	0	0	0	0	0	0	0	0	0	0	0	0	0	0	0	0	0	
吉田川L-4	0	0	0	0	0	0	0	0	0	0	0	0	0	0	0	0	0	0	0	
吉田川R-1	0	0	0	0	0	0	0	0	0	0	0	0	0	0	0	0	0	0	0	
吉田川R-2	0	0	0	0	0	0	0	0	0	0	0	0	0	0	0	0	0	0	0	
吉田川R-3	0	0	0	0	0	0	0	0	0	0	0	0	0	0	0	0	0	0	0	
吉田川R-4	0	0	0	0	0	0	0	0	0	0	0	0	0	0	0	0	0	0	0	
吉田川R-5	0	0	0	0	0	0	0	0	0	0	0	0	0	0	0	0	0	0	0	
吉田川R-6	0	0	0	0	0	0	0	0	0	0	0	0	0	0	0	0	0	0	0	
吉田川R-7	0	0	0	0	0	0	0	0	0	0	0	0	0	0	0	0	0	0	0	
合計	0	0	0	0	0	0	0	0	0	0	0	0	0	0	0	0	0	0	0	

様式-3 被害額（整備計画策定時 H19） 水系名：鳴瀬川水系 河川名：鳴瀬川・吉田川 流量規模：1/5 (単位：百万円)

汎差 ブロック	一般資産被害額						農作物被害額			公共土木 施設等被 害額	営業停止 損失	家屋における 応急対策費用			事業所に おける 応急対策 費用	その他の 間接被害	小計	合計	備考	
	家屋	家庭用品	事業所資産		農漁家資産		小計	水稲	畑作物			小計	清掃労働 対価	代替活動 等						小計
			償却	在庫	償却	在庫														
鳴瀬川L-1	0	0	0	0	0	0	0	0	0	0	0	0	0	0	0	0	0	0	0	
鳴瀬川L-2	0	0	0	0	0	0	0	5	0	5	0	0	0	0	0	0	0	0	5	
鳴瀬川L-3	0	0	0	0	0	0	0	0	0	0	0	0	0	0	0	0	0	0	0	
鳴瀬川L-4	0	0	0	0	0	0	0	0	0	0	0	0	0	0	0	0	0	0	0	
鳴瀬川L-5	0	0	0	0	0	0	0	0	0	0	0	0	0	0	0	0	0	0	0	
鳴瀬川L-6	0	0	0	0	0	0	0	0	0	0	0	0	0	0	0	0	0	0	0	
鳴瀬川L-7	0	0	0	0	0	0	0	0	0	0	0	0	0	0	0	0	0	0	0	
鳴瀬川L-8	0	0	0	0	0	0	0	0	0	0	0	0	0	0	0	0	0	0	0	
鳴瀬川L-9	0	0	0	0	0	0	0	0	0	0	0	0	0	0	0	0	0	0	0	
鳴瀬川R-1	0	0	0	0	0	0	0	0	0	0	0	0	0	0	0	0	0	0	0	
鳴瀬川R-2	0	0	0	0	0	0	0	0	0	0	0	0	0	0	0	0	0	0	0	
鳴瀬川R-3	0	0	0	0	0	0	0	0	0	0	0	0	0	0	0	0	0	0	0	
鳴瀬川R-4	0	0	0	0	0	0	0	0	0	0	0	0	0	0	0	0	0	0	0	
鳴瀬川R-5	0	0	0	0	0	0	0	0	0	0	0	0	0	0	0	0	0	0	0	
吉田川L-1	0	0	0	0	0	0	0	0	0	0	0	0	0	0	0	0	0	0	0	
吉田川L-2	0	0	0	0	0	0	0	0	0	0	0	0	0	0	0	0	0	0	0	
吉田川L-3	0	0	0	0	0	0	0	0	0	0	0	0	0	0	0	0	0	0	0	
吉田川L-4	0	0	0	0	0	0	0	0	0	0	0	0	0	0	0	0	0	0	0	
吉田川R-1	0	0	0	0	0	0	0	0	0	0	0	0	0	0	0	0	0	0	0	
吉田川R-2	0	0	0	0	0	0	0	0	0	0	0	0	0	0	0	0	0	0	0	
吉田川R-3	0	0	0	0	0	0	0	0	0	0	0	0	0	0	0	0	0	0	0	
吉田川R-4	0	0	0	0	0	0	0	0	0	0	0	0	0	0	0	0	0	0	0	
吉田川R-5	0	0	0	0	0	0	0	0	0	0	0	0	0	0	0	0	0	0	0	
吉田川R-6	0	0	0	0	0	0	0	0	0	0	0	0	0	0	0	0	0	0	0	
吉田川R-7	0	0	0	0	0	0	0	0	0	0	0	0	0	0	0	0	0	0	0	
合計	0	0	0	0	0	0	0	5	0	5	0	0	0	0	0	0	0	0	5	

様式-3 被害額（整備計画策定時 H19） 水系名：鳴瀬川水系 河川名：鳴瀬川・吉田川 流量規模：1/10 (単位：百万円)

氾濫 ブロック	一般資産被害額						農作物被害額			公共土木 施設等被害 額	営業停止 損失	家屋における 応急対策費用			事業所 における 応急 対策費 用	その他の 間接被害	小計	合計	備考		
	家屋	家庭用品	事業所資産		農漁家資産		小計	水稻	畑作物			小計	清掃労働 対価	代替活動 等						小計	
			償却	在庫	償却	在庫															
鳴瀬川L-1	2,736	966	205	137	8	4	4,056	55	1	56	6,871	99	50	71	121	55	0	275	11,258		
鳴瀬川L-2	20	1	0	0	0	0	21	12	0	12	36	0	0	0	0	0	0	0	0	69	
鳴瀬川L-3	447	259	100	56	6	4	872	318	2	320	1,477	32	12	19	31	11	0	74	2,743		
鳴瀬川L-4	775	389	142	68	5	3	1,382	218	2	220	2,341	60	22	37	59	30	0	149	4,092		
鳴瀬川L-5	1,403	1,087	137	26	8	5	2,666	250	3	253	4,516	51	45	72	117	29	0	197	7,632		
鳴瀬川L-6	0	0	0	0	0	0	0	0	0	0	0	0	0	0	0	0	0	0	0	0	
鳴瀬川L-7	0	0	0	0	0	0	0	0	0	0	0	0	0	0	0	0	0	0	0	0	
鳴瀬川L-8	4,647	2,009	4,880	2,590	26	15	14,167	177	2	179	23,999	971	83	124	207	153	0	1,331	39,676		
鳴瀬川L-9	0	0	0	0	0	0	0	0	0	0	0	0	0	0	0	0	0	0	0	0	
鳴瀬川R-1	0	0	0	0	0	0	0	0	0	0	0	0	0	0	0	0	0	0	0	0	
鳴瀬川R-2	8,388	6,267	1,480	854	29	17	17,035	259	4	263	28,857	449	271	280	551	398	0	1,398	47,553		
鳴瀬川R-3	0	0	0	0	0	0	0	0	0	0	0	0	0	0	0	0	0	0	0	0	
鳴瀬川R-4	838	414	63	24	6	3	1,348	118	0	118	2,284	21	20	30	50	14	0	85	3,835		
鳴瀬川R-5	553	250	413	211	5	3	1,435	32	0	32	2,431	80	12	13	25	28	0	133	4,031		
吉田川L-1	0	0	0	0	0	0	0	0	0	0	0	0	0	0	0	0	0	0	0	0	
吉田川L-2	0	0	0	0	0	0	0	0	0	0	0	0	0	0	0	0	0	0	0	0	
吉田川L-3	0	0	0	0	0	0	0	0	0	0	0	0	0	0	0	0	0	0	0	0	
吉田川L-4	156	41	87	23	0	0	307	7	0	7	520	36	6	12	18	12	0	66	900		
吉田川R-1	0	0	0	0	0	0	0	0	0	0	0	0	0	0	0	0	0	0	0	0	
吉田川R-2	0	0	0	0	0	0	0	0	0	0	0	0	0	0	0	0	0	0	0	0	
吉田川R-3	0	0	0	0	0	0	0	0	0	0	0	0	0	0	0	0	0	0	0	0	
吉田川R-4	0	0	0	0	0	0	0	0	0	0	0	0	0	0	0	0	0	0	0	0	
吉田川R-5	0	0	0	0	0	0	0	0	0	0	0	0	0	0	0	0	0	0	0	0	
吉田川R-6	40	7	5	3	0	0	55	11	0	11	93	3	1	2	3	1	0	7	166		
吉田川R-7	3	0	2	0	0	0	5	8	0	8	8	1	0	0	0	0	0	1	22		
合計	20,006	11,690	7,514	3,992	93	54	43,349	1,465	14	1,479	73,433	1,803	522	660	1,182	731	0	3,716	121,977		

様式-3 被害額（整備計画策定時 H19） 水系名：鳴瀬川水系 河川名：鳴瀬川・吉田川 流量規模：1/20 (単位：百万円)

氾濫 ブロック	一般資産被害額						農作物被害額			公共土木 施設等被害 額	営業停止 損失	家屋における 応急対策費用			事業所 における 応急 対策費 用	その他の 間接被害	小計	合計	備考		
	家屋	家庭用品	事業所資産		農漁家資産		小計	水稻	畑作物			小計	清掃労働 対価	代替活動 等						小計	
			償却	在庫	償却	在庫															
鳴瀬川L-1	5,926	2,855	656	332	17	10	9,796	124	2	126	16,594	364	130	178	308	152	0	824	27,340		
鳴瀬川L-2	77	31	0	0	0	0	108	19	0	19	183	0	1	2	3	0	0	3	313		
鳴瀬川L-3	978	493	190	112	16	8	1,797	362	4	366	3,044	52	24	34	58	26	0	136	5,343		
鳴瀬川L-4	1,374	704	194	90	8	5	2,375	281	2	283	4,023	88	37	53	90	49	0	227	6,908		
鳴瀬川L-5	5,667	3,444	1,891	713	18	10	11,743	373	4	377	19,893	618	170	269	439	182	0	1,239	33,252		
鳴瀬川L-6	10,684	6,568	2,593	722	19	11	20,597	247	2	249	34,891	529	275	293	568	375	0	1,472	57,209		
鳴瀬川L-7	8,020	3,773	1,853	602	18	10	14,276	190	1	191	24,184	714	210	355	565	244	0	1,523	40,174		
鳴瀬川L-8	7,929	3,851	7,053	4,011	37	22	22,903	185	2	187	38,798	1,375	156	182	338	300	0	2,013	63,901		
鳴瀬川L-9	1,886	925	43	25	22	12	2,913	234	0	234	4,935	23	44	60	104	32	0	159	8,241		
鳴瀬川R-1	0	0	0	0	0	0	0	0	0	0	0	0	0	0	0	0	0	0	0	0	
鳴瀬川R-2	11,377	8,050	2,061	1,229	46	26	22,789	374	5	379	38,605	590	343	344	687	517	0	1,794	63,567		
鳴瀬川R-3	6,142	4,554	356	146	41	23	11,262	373	8	381	19,078	126	185	230	415	142	0	683	31,404		
鳴瀬川R-4	1,356	881	109	44	16	9	2,415	144	0	144	4,091	28	34	43	77	26	0	131	6,781		
鳴瀬川R-5	1,322	588	620	341	9	5	2,885	39	1	40	4,887	127	24	22	46	57	0	230	8,042		
吉田川L-1	0	0	0	0	0	0	0	0	0	0	0	0	0	0	0	0	0	0	0	0	
吉田川L-2	0	0	0	0	0	0	0	0	0	0	0	0	0	0	0	0	0	0	0	0	
吉田川L-3	314	195	31	4	10	5	559	99	0	99	947	7	8	9	17	11	0	35	1,640		
吉田川L-4	582	131	441	141	1	1	1,297	12	0	12	2,197	192	16	29	45	50	0	287	3,793		
吉田川R-1	0	0	0	0	0	0	0	0	0	0	0	0	0	0	0	0	0	0	0	0	
吉田川R-2	0	1	0	0	0	0	1	12	0	12	2	0	0	0	0	0	0	0	15		
吉田川R-3	0	0	0	0	0	0	0	0	0	0	0	0	0	0	0	0	0	0	0	0	
吉田川R-4	0	0	0	0	0	0	0	0	0	0	0	0	0	0	0	0	0	0	0	0	
吉田川R-5	621	119	26	21	6	3	796	66	0	66	1,348	7	5	4	9	3	0	19	2,229		
吉田川R-6	74	29	17	10	0	0	130	58	0	58	220	6	2	3	5	3	0	14	422		
吉田川R-7	169	17	1,011	24	0	0	1,221	53	1	54	2,068	36	3	5	8	7	0	51	3,394		
合計	64,498	37,209	19,145	8,567	284	160	129,863	3,245	32	3,277	219,988	4,882	1,667	2,115	3,782	2,176	0	10,840	363,968		

様式-3 被害額 (整備計画策定時 H19) 水系名: 鳴瀬川水系 河川名: 鳴瀬川・吉田川 流量規模: 1/30 (単位: 百万円)

冠蓋 ブロック	一般資産被害額						農作物被害額			公共土木 施設等被害 金額	営業停止 損失	家庭における 応急対策費用			事業所 における 応急 対策費 用	その他の 間接被害	小計	合計	備考	
	家屋	家庭用品	事業所資産		農漁家資産		小計	水稲	畑作物			小計	清掃労働 対価	代替活動 等						小計
			償却	在庫	償却	在庫														
鳴瀬川L-1	8,156	4,290	876	437	26	14	13,799	144	7	151	23,376	456	186	237	423	202	0	1,081	38,407	
鳴瀬川L-2	339	115	0	0	2	1	457	23	0	23	774	0	5	4	9	0	0	9	1,263	
鳴瀬川L-3	1,301	642	249	147	22	11	2,372	375	5	380	4,018	62	29	41	70	32	0	164	6,934	
鳴瀬川L-4	1,509	785	242	116	11	6	2,669	335	2	337	4,521	96	39	57	96	55	0	247	7,774	
鳴瀬川L-5	8,979	5,937	3,549	1,213	29	16	19,723	425	5	430	33,411	942	250	377	627	346	0	1,915	55,479	
鳴瀬川L-6	12,838	7,712	3,040	865	24	13	24,492	274	3	277	41,489	635	320	330	650	463	0	1,748	68,006	
鳴瀬川L-7	12,459	6,336	2,788	996	30	17	22,626	207	2	209	38,328	940	297	489	786	341	0	2,067	63,230	
鳴瀬川L-8	10,822	4,796	9,124	5,891	44	25	30,702	187	2	189	52,009	1,829	194	208	402	398	0	2,629	85,529	
鳴瀬川L-9	2,254	1,165	56	35	29	16	3,555	255	1	256	6,022	27	52	68	120	42	0	189	10,022	
鳴瀬川R-1	0	0	0	0	0	0	0	0	0	0	0	0	0	0	0	0	0	0	0	
鳴瀬川R-2	14,650	10,634	2,204	1,382	55	29	28,954	432	6	438	49,048	670	429	374	803	602	0	2,075	80,515	
鳴瀬川R-3	8,766	6,239	430	179	58	30	15,702	384	8	392	26,599	149	251	269	520	192	0	861	43,554	
鳴瀬川R-4	1,569	1,022	169	72	18	10	2,860	153	1	154	4,845	47	41	50	91	34	0	172	8,031	
鳴瀬川R-5	2,164	878	733	380	12	6	4,173	47	1	48	7,069	157	38	33	71	84	0	312	11,602	
吉田川L-1	0	0	0	0	0	0	0	0	0	0	0	0	0	0	0	0	0	0	0	
吉田川L-2	927	481	40	21	9	5	1,483	137	2	139	2,512	15	18	24	42	19	0	76	4,210	
吉田川L-3	405	245	43	6	12	6	717	112	0	112	1,215	9	10	10	20	14	0	43	2,087	
吉田川L-4	876	190	690	222	1	1	1,980	14	0	14	3,354	242	19	34	53	74	0	369	5,717	
吉田川R-1	921	261	40	41	7	4	1,274	44	2	46	2,158	18	11	10	21	25	0	64	3,542	
吉田川R-2	0	1	0	0	0	0	1	12	0	12	2	0	0	0	0	0	0	0	15	
吉田川R-3	1,696	679	81	61	8	4	2,529	62	1	63	4,284	28	29	20	49	42	0	119	6,995	
吉田川R-4	0	32	0	0	0	0	32	37	1	38	54	0	2	1	3	0	0	3	127	
吉田川R-5	765	167	36	30	8	4	1,010	69	0	69	1,711	11	7	5	12	6	0	29	2,819	
吉田川R-6	191	57	221	34	1	0	504	69	0	69	854	32	5	7	12	13	0	57	1,484	
吉田川R-7	293	20	1,774	52	0	0	2,139	62	1	63	3,623	61	3	6	9	12	0	82	5,907	
合計	91,880	52,684	26,385	12,180	406	218	183,753	3,859	50	3,909	311,276	6,426	2,235	2,654	4,889	2,996	0	14,311	513,249	

様式-3 被害額 (整備計画策定時 H19) 水系名: 鳴瀬川水系 河川名: 鳴瀬川・吉田川 流量規模: 1/50 (単位: 百万円)

冠蓋 ブロック	一般資産被害額						農作物被害額			公共土木 施設等被害 金額	営業停止 損失	家庭における 応急対策費用			事業所 における 応急 対策費 用	その他の 間接被害	小計	合計	備考	
	家屋	家庭用品	事業所資産		農漁家資産		小計	水稲	畑作物			小計	清掃労働 対価	代替活動 等						小計
			償却	在庫	償却	在庫														
鳴瀬川L-1	11,999	5,561	1,225	577	33	18	19,413	175	10	185	32,886	614	286	417	703	274	0	1,591	54,075	
鳴瀬川L-2	395	122	0	0	2	1	520	25	0	25	881	0	6	4	10	0	0	10	1,436	
鳴瀬川L-3	1,762	975	284	171	34	18	3,244	394	7	401	5,495	70	40	52	92	46	0	208	9,348	
鳴瀬川L-4	1,692	991	262	128	13	7	3,093	409	4	413	5,240	101	47	66	113	62	0	276	9,022	
鳴瀬川L-5	11,174	7,644	4,740	1,752	34	20	25,364	455	5	460	42,967	1,109	308	432	740	437	0	2,286	71,077	
鳴瀬川L-6	15,042	8,794	3,185	956	29	16	28,022	295	3	298	47,469	677	359	356	715	505	0	1,897	77,686	
鳴瀬川L-7	18,444	10,366	4,807	1,800	42	23	35,482	227	2	229	60,107	1,799	477	729	1,206	531	0	3,536	99,354	
鳴瀬川L-8	13,405	5,743	9,340	6,080	55	29	34,652	190	2	192	58,700	1,917	235	225	460	448	0	2,825	96,369	
鳴瀬川L-9	3,090	1,659	76	48	39	22	4,934	278	2	280	8,358	35	70	79	149	58	0	242	13,814	
鳴瀬川R-1	0	0	0	0	0	0	0	0	0	0	0	0	0	0	0	0	0	0	0	
鳴瀬川R-2	17,683	11,876	2,331	1,540	77	39	33,546	559	10	569	56,827	751	478	408	886	685	0	2,322	93,264	
鳴瀬川R-3	12,839	8,751	588	267	73	36	22,554	392	9	401	38,206	206	352	322	674	281	0	1,161	62,322	
鳴瀬川R-4	2,547	1,450	263	121	24	14	4,419	177	1	178	7,486	67	60	63	123	59	0	249	12,332	
鳴瀬川R-5	2,861	1,127	855	481	18	8	5,350	52	1	53	9,063	204	46	40	86	104	0	394	14,860	
吉田川L-1	0	0	0	0	0	0	0	0	0	0	0	0	0	0	0	0	0	0	0	
吉田川L-2	1,322	634	54	31	10	6	2,057	184	2	186	3,485	19	26	29	55	28	0	102	5,830	
吉田川L-3	561	353	81	12	15	7	1,029	142	0	142	1,743	15	14	14	28	21	0	64	2,978	
吉田川L-4	1,134	356	871	287	2	1	2,651	14	0	14	4,491	279	23	40	63	90	0	432	7,588	
吉田川R-1	1,272	307	45	54	8	5	1,691	44	2	46	2,865	25	13	11	24	30	0	79	4,681	
吉田川R-2	0	1	0	0	0	0	1	12	0	12	2	0	0	0	0	0	0	0	15	
吉田川R-3	2,486	875	112	85	9	4	3,571	70	1	71	6,049	42	39	30	69	76	0	187	9,878	
吉田川R-4	29	67	1	1	1	0	99	40	2	42	168	0	3	3	6	1	0	7	316	
吉田川R-5	830	174	39	32	8	4	1,087	71	0	71	1,841	13	8	7	15	8	0	36	3,035	
吉田川R-6	503	213	886	85	4	2	1,693	96	0	96	2,868	60	10	14	24	29	0	113	4,770	
吉田川R-7	299	23	1,776	53	0	0	2,151	69	1	70	3,644	63	3	6	9	13	0	85	5,950	
合計	121,369	68,062	31,821	14,561	530	280	236,623	4,370	64	4,434	400,841	8,066	2,903	3,347	6,250	3,786	0	18,102	660,000	

様式-3 被害額（整備計画策定時 H19） 水系名：鳴瀬川水系 河川名：鳴瀬川・吉田川 流量規模：1/80 (単位：百万円)

冠蓋 ブロック	一般資産被害額							農作物被害額			公共土木 施設等被害 金額	営業停止 損失	家庭における 応急対策費用			事業所における 応急対策費用	その他の 間接被害	小計	合計	備考
	家屋	家庭用品	事業所資産		農漁家資産		小計	水稲	畑作物	小計			清掃労働 対価	代替活動 等	小計					
			償却	在庫	償却	在庫														
鳴瀬川1-1	14,740	6,580	1,405	662	42	22	23,451	201	12	213	39,726	704	330	486	816	322	0	1,842	65,232	
鳴瀬川1-2	395	122	0	0	2	1	520	25	0	25	881	0	6	4	10	0	0	10	1,436	
鳴瀬川1-3	1,940	1,136	370	244	37	20	3,747	397	7	404	6,347	84	46	57	103	52	0	239	10,737	
鳴瀬川1-4	2,046	1,051	347	169	13	8	3,634	493	6	499	6,156	136	56	82	138	76	0	350	10,639	
鳴瀬川1-5	14,211	9,935	6,087	2,407	41	24	32,705	461	5	466	55,402	1,332	396	497	893	617	0	2,842	91,415	
鳴瀬川1-6	16,116	9,197	3,256	976	31	17	29,593	311	3	314	50,131	704	373	366	739	526	0	1,969	82,007	
鳴瀬川1-7	24,595	14,768	6,558	2,569	51	30	48,571	238	2	240	82,279	2,202	663	976	1,639	718	0	4,559	135,649	
鳴瀬川1-8	13,493	5,811	9,354	6,087	57	30	34,832	191	2	193	59,005	1,920	238	227	465	453	0	2,838	96,868	
鳴瀬川1-9	3,583	1,967	91	57	47	26	5,771	294	2	296	9,776	41	81	88	169	66	0	276	16,119	
鳴瀬川1R-1	0	0	0	0	0	0	0	0	0	0	0	0	0	0	0	0	0	0	0	
鳴瀬川1R-2	20,253	12,706	2,515	1,710	92	49	37,325	589	11	600	63,229	861	522	455	977	777	0	2,615	103,769	
鳴瀬川1R-3	17,135	10,737	754	352	82	40	29,100	393	9	402	49,295	278	436	361	797	363	0	1,438	80,235	
鳴瀬川1R-4	2,773	1,566	288	138	26	15	4,806	194	2	196	8,141	74	66	68	134	63	0	271	13,414	
鳴瀬川1R-5	3,820	1,450	959	527	22	10	6,788	57	1	58	11,499	247	57	48	105	118	0	470	18,815	
吉田川1-1	0	0	0	0	0	0	0	0	0	0	0	0	0	0	0	0	0	0	0	
吉田川1-2	1,350	636	56	32	10	6	2,090	205	2	207	3,540	19	26	29	55	30	0	104	5,941	
吉田川1-3	812	453	127	24	17	9	1,442	149	0	149	2,443	22	20	17	37	29	0	88	4,122	
吉田川1-4	1,454	732	1,311	469	3	2	3,971	16	0	16	6,727	339	33	51	84	121	0	544	11,258	
吉田川1R-1	1,577	363	46	55	10	5	2,056	44	2	46	3,483	26	15	11	26	33	0	85	5,670	
吉田川1R-2	0	2	0	0	0	0	2	12	0	12	3	0	0	0	0	0	0	0	17	
吉田川1R-3	2,578	922	116	88	12	6	3,722	72	1	73	6,305	44	40	32	72	77	0	193	10,293	
吉田川1R-4	29	67	1	1	1	0	99	41	2	43	168	0	3	3	6	1	0	7	317	
吉田川1R-5	1,279	276	53	41	11	5	1,665	72	1	73	2,821	22	14	15	29	16	0	67	4,626	
吉田川1R-6	1,469	486	1,511	141	7	4	3,618	154	0	154	6,129	97	21	26	47	48	0	192	10,093	
吉田川1R-7	314	27	1,782	56	1	0	2,180	72	1	73	3,693	64	3	6	9	15	0	88	6,034	
合計	145,962	80,990	36,987	16,805	615	329	281,688	4,681	71	4,752	477,179	9,216	3,445	3,905	7,350	4,521	0	21,087	784,706	

様式-3 被害額（整備計画策定時 H19） 水系名：鳴瀬川水系 河川名：鳴瀬川・吉田川 流量規模：1/100 (単位：百万円)

冠蓋 ブロック	一般資産被害額							農作物被害額			公共土木 施設等被害 金額	営業停止 損失	家庭における 応急対策費用			事業所における 応急対策費用	その他の 間接被害	小計	合計	備考
	家屋	家庭用品	事業所資産		農漁家資産		小計	水稲	畑作物	小計			清掃労働 対価	代替活動 等	小計					
			償却	在庫	償却	在庫														
鳴瀬川1-1	15,358	7,009	1,482	682	46	24	24,601	212	13	225	41,674	723	344	505	849	332	0	1,904	68,404	
鳴瀬川1-2	395	122	0	0	2	1	520	25	0	25	881	0	6	4	10	0	0	10	1,436	
鳴瀬川1-3	2,066	1,260	404	264	41	23	4,058	398	7	405	6,874	89	51	61	112	57	0	258	11,595	
鳴瀬川1-4	2,239	1,163	363	175	17	10	3,967	505	6	511	6,720	145	61	89	150	83	0	378	11,576	
鳴瀬川1-5	15,911	11,315	7,382	3,347	45	27	38,027	464	5	469	64,418	1,546	456	536	992	740	0	3,278	106,192	
鳴瀬川1-6	17,406	9,923	3,391	1,058	33	17	31,828	323	4	327	53,917	770	403	386	789	561	0	2,120	88,192	
鳴瀬川1-7	29,866	18,125	8,569	3,382	61	36	60,039	241	2	243	101,706	2,610	765	1,092	1,857	913	0	5,380	167,368	
鳴瀬川1-8	14,015	6,078	9,442	6,130	58	31	35,754	191	2	193	60,567	1,937	252	235	487	487	0	2,911	99,425	
鳴瀬川1-9	3,605	1,989	91	58	47	26	5,816	295	2	297	9,852	41	82	89	171	67	0	279	16,244	
鳴瀬川1R-1	0	0	0	0	0	0	0	0	0	0	0	0	0	0	0	0	0	0	0	
鳴瀬川1R-2	21,438	13,141	2,551	1,749	108	54	39,041	594	11	605	66,135	875	537	460	997	793	0	2,665	108,446	
鳴瀬川1R-3	18,012	11,081	774	364	85	41	30,357	395	10	405	51,425	287	448	367	815	382	0	1,484	83,671	
鳴瀬川1R-4	2,818	1,677	365	175	27	15	5,077	196	2	198	8,600	83	69	71	140	70	0	293	14,168	
鳴瀬川1R-5	4,397	1,652	1,084	577	23	11	7,744	57	1	58	13,118	267	67	53	120	137	0	524	21,444	
吉田川1-1	0	0	0	0	0	0	0	0	0	0	0	0	0	0	0	0	0	0	0	
吉田川1-2	1,502	664	61	37	10	6	2,280	205	2	207	3,862	21	28	30	58	34	0	113	6,462	
吉田川1-3	898	505	184	39	18	9	1,653	157	0	157	2,800	40	22	19	41	34	0	115	4,725	
吉田川1-4	1,564	786	1,443	526	3	2	4,324	21	0	21	7,325	371	34	53	87	141	0	599	12,269	
吉田川1R-1	1,736	420	48	59	14	6	2,283	45	2	47	3,867	29	17	12	29	35	0	93	6,290	
吉田川1R-2	0	2	0	0	0	0	2	12	0	12	3	0	0	0	0	0	0	0	17	
吉田川1R-3	2,655	996	118	89	13	6	3,877	72	1	73	6,568	45	42	35	77	78	0	200	10,718	
吉田川1R-4	38	88	2	1	1	1	131	42	2	44	222	1	4	3	7	2	0	10	407	
吉田川1R-5	1,396	385	64	45	13	6	1,909	73	1	74	3,234	24	17	19	36	20	0	80	5,297	
吉田川1R-6	1,790	602	1,553	162	8	4	4,119	157	0	157	6,978	105	25	29	54	57	0	216	11,470	
吉田川1R-7	329	36	1,815	61	1	0	2,242	73	1	74	3,798	67	4	7	11	18	0	96	6,210	
合計	159,434	89,019	41,186	18,980	674	356	309,649	4,753	74	4,827	524,544	10,076	3,734	4,155	7,889	5,041	0	23,006	862,026	

様式-3 被害額(評価時点 R01) 水系名:鳴瀬川水系 河川名:鳴瀬川・吉田川 流量規模:1/3 (単位:百万円)

汎差 ブロック	一般資産被害額						農作物被害額			公共土木 施設等被害 額	営業停止 損失	家屋における 応急対策費用			事業所に おける応 急対策費 用	その他の 間接被害	小計	合計	備考	
	家屋	家庭用品	事業所資産		農漁家資産		小計	水稲	畑作物			小計	清掃労働 対価	代替活動 等						小計
			償却	在庫	償却	在庫														
鳴瀬川L-1	0	0	0	0	0	0	0	0	0	0	0	0	0	0	0	0	0	0		
鳴瀬川L-2	0	0	0	0	0	0	0	0	0	0	0	0	0	0	0	0	0	0		
鳴瀬川L-3	0	0	0	0	0	0	0	0	0	0	0	0	0	0	0	0	0	0		
鳴瀬川L-4	0	0	0	0	0	0	0	0	0	0	0	0	0	0	0	0	0	0		
鳴瀬川L-5	0	0	0	0	0	0	0	0	0	0	0	0	0	0	0	0	0	0		
鳴瀬川L-6	0	0	0	0	0	0	0	0	0	0	0	0	0	0	0	0	0	0		
鳴瀬川L-7	0	0	0	0	0	0	0	0	0	0	0	0	0	0	0	0	0	0		
鳴瀬川L-8	0	0	0	0	0	0	0	0	0	0	0	0	0	0	0	0	0	0		
鳴瀬川L-9	0	0	0	0	0	0	0	0	0	0	0	0	0	0	0	0	0	0		
鳴瀬川R-1	0	0	0	0	0	0	0	0	0	0	0	0	0	0	0	0	0	0		
鳴瀬川R-2	0	0	0	0	0	0	0	0	0	0	0	0	0	0	0	0	0	0		
鳴瀬川R-3	0	0	0	0	0	0	0	0	0	0	0	0	0	0	0	0	0	0		
鳴瀬川R-4	0	0	0	0	0	0	0	0	0	0	0	0	0	0	0	0	0	0		
鳴瀬川R-5	0	0	0	0	0	0	0	0	0	0	0	0	0	0	0	0	0	0		
吉田川L-1	0	0	0	0	0	0	0	0	0	0	0	0	0	0	0	0	0	0		
吉田川L-2	0	0	0	0	0	0	0	0	0	0	0	0	0	0	0	0	0	0		
吉田川L-3	0	0	0	0	0	0	0	0	0	0	0	0	0	0	0	0	0	0		
吉田川L-4	0	0	0	0	0	0	0	0	0	0	0	0	0	0	0	0	0	0		
吉田川R-1	0	0	0	0	0	0	0	0	0	0	0	0	0	0	0	0	0	0		
吉田川R-2	0	0	0	0	0	0	0	0	0	0	0	0	0	0	0	0	0	0		
吉田川R-3	0	0	0	0	0	0	0	0	0	0	0	0	0	0	0	0	0	0		
吉田川R-4	0	0	0	0	0	0	0	0	0	0	0	0	0	0	0	0	0	0		
吉田川R-5	0	0	0	0	0	0	0	0	0	0	0	0	0	0	0	0	0	0		
吉田川R-6	0	0	0	0	0	0	0	0	0	0	0	0	0	0	0	0	0	0		
吉田川R-7	0	0	0	0	0	0	0	0	0	0	0	0	0	0	0	0	0	0		
合計	0	0	0	0	0	0	0	0	0	0	0	0	0	0	0	0	0	0		

様式-3 被害額(評価時点 R01) 水系名:鳴瀬川水系 河川名:鳴瀬川・吉田川 流量規模:1/5 (単位:百万円)

汎差 ブロック	一般資産被害額						農作物被害額			公共土木 施設等被害 額	営業停止 損失	家屋における 応急対策費用			事業所に おける応 急対策費 用	その他の 間接被害	小計	合計	備考	
	家屋	家庭用品	事業所資産		農漁家資産		小計	水稲	畑作物			小計	清掃労働 対価	代替活動 等						小計
			償却	在庫	償却	在庫														
鳴瀬川L-1	0	0	0	0	0	0	0	0	0	0	0	0	0	0	0	0	0	0		
鳴瀬川L-2	0	0	0	0	0	0	0	0	0	0	0	0	0	0	0	0	0	0		
鳴瀬川L-3	0	0	0	0	0	0	0	0	0	0	0	0	0	0	0	0	0	0		
鳴瀬川L-4	0	0	0	0	0	0	0	0	0	0	0	0	0	0	0	0	0	0		
鳴瀬川L-5	0	0	0	0	0	0	0	0	0	0	0	0	0	0	0	0	0	0		
鳴瀬川L-6	0	0	0	0	0	0	0	0	0	0	0	0	0	0	0	0	0	0		
鳴瀬川L-7	0	0	0	0	0	0	0	0	0	0	0	0	0	0	0	0	0	0		
鳴瀬川L-8	0	0	0	0	0	0	0	0	0	0	0	0	0	0	0	0	0	0		
鳴瀬川L-9	0	0	0	0	0	0	0	0	0	0	0	0	0	0	0	0	0	0		
鳴瀬川R-1	0	0	0	0	0	0	0	0	0	0	0	0	0	0	0	0	0	0		
鳴瀬川R-2	0	0	0	0	0	0	0	0	0	0	0	0	0	0	0	0	0	0		
鳴瀬川R-3	0	0	0	0	0	0	0	0	0	0	0	0	0	0	0	0	0	0		
鳴瀬川R-4	0	0	0	0	0	0	0	0	0	0	0	0	0	0	0	0	0	0		
鳴瀬川R-5	0	0	0	0	0	0	0	0	0	0	0	0	0	0	0	0	0	0		
吉田川L-1	0	0	0	0	0	0	0	0	0	0	0	0	0	0	0	0	0	0		
吉田川L-2	0	0	0	0	0	0	0	0	0	0	0	0	0	0	0	0	0	0		
吉田川L-3	0	0	0	0	0	0	0	0	0	0	0	0	0	0	0	0	0	0		
吉田川L-4	0	0	0	0	0	0	0	0	0	0	0	0	0	0	0	0	0	0		
吉田川R-1	0	0	0	0	0	0	0	0	0	0	0	0	0	0	0	0	0	0		
吉田川R-2	0	0	0	0	0	0	0	0	0	0	0	0	0	0	0	0	0	0		
吉田川R-3	0	0	0	0	0	0	0	0	0	0	0	0	0	0	0	0	0	0		
吉田川R-4	0	0	0	0	0	0	0	0	0	0	0	0	0	0	0	0	0	0		
吉田川R-5	0	0	0	0	0	0	0	0	0	0	0	0	0	0	0	0	0	0		
吉田川R-6	0	0	0	0	0	0	0	0	0	0	0	0	0	0	0	0	0	0		
吉田川R-7	0	0	0	0	0	0	0	0	0	0	0	0	0	0	0	0	0	0		
合計	0	0	0	0	0	0	0	0	0	0	0	0	0	0	0	0	0	0		

様式-3 被害額（評価時点 R01） 水系名：鳴瀬川水系 河川名：鳴瀬川・吉田川 流量規模：1/10 (単位：百万円)

汎 差 ブ ロ ッ ク	一般資産被害額							農作物被害額			公共土木 施設等被 害額	営業停止 損失	家庭における 応急対策費用			事業所 における 応 急 対 策 費 用	その他の 間接被害	小計	合計	備考
	家屋	家庭用品	事業所資産		農漁家資産		小計	水稲	畑作物	小計			清掃労働 対価	代替活動 等	小計					
			償却	在庫	償却	在庫														
鳴瀬川L-1	0	0	0	0	0	0	0	0	0	0	0	0	0	0	0	0	0	0	0	0
鳴瀬川L-2	0	0	0	0	0	0	0	0	0	0	0	0	0	0	0	0	0	0	0	0
鳴瀬川L-3	0	0	0	0	0	0	0	0	0	0	0	0	0	0	0	0	0	0	0	0
鳴瀬川L-4	0	0	0	0	0	0	0	0	0	0	0	0	0	0	0	0	0	0	0	0
鳴瀬川L-5	0	0	0	0	0	0	0	0	0	0	0	0	0	0	0	0	0	0	0	0
鳴瀬川L-6	0	0	0	0	0	0	0	0	0	0	0	0	0	0	0	0	0	0	0	0
鳴瀬川L-7	0	0	0	0	0	0	0	0	0	0	0	0	0	0	0	0	0	0	0	0
鳴瀬川L-8	4,547	1,944	4,864	2,577	25	14	13,971	177	2	179	23,667	968	80	122	202	152	0	1,322	39,139	
鳴瀬川L-9	0	0	0	0	0	0	0	0	0	0	0	0	0	0	0	0	0	0	0	0
鳴瀬川R-1	0	0	0	0	0	0	0	0	0	0	0	0	0	0	0	0	0	0	0	0
鳴瀬川R-2	0	0	0	0	0	0	0	0	0	0	0	0	0	0	0	0	0	0	0	0
鳴瀬川R-3	0	0	0	0	0	0	0	0	0	0	0	0	0	0	0	0	0	0	0	0
鳴瀬川R-4	0	0	0	0	0	0	0	0	0	0	0	0	0	0	0	0	0	0	0	0
鳴瀬川R-5	553	250	413	211	5	3	1,435	32	0	32	2,431	80	12	13	25	28	0	133	4,031	
吉田川L-1	0	0	0	0	0	0	0	0	0	0	0	0	0	0	0	0	0	0	0	0
吉田川L-2	0	0	0	0	0	0	0	0	0	0	0	0	0	0	0	0	0	0	0	0
吉田川L-3	0	0	0	0	0	0	0	0	0	0	0	0	0	0	0	0	0	0	0	0
吉田川L-4	0	0	0	0	0	0	0	0	0	0	0	0	0	0	0	0	0	0	0	0
吉田川R-1	0	0	0	0	0	0	0	0	0	0	0	0	0	0	0	0	0	0	0	0
吉田川R-2	0	0	0	0	0	0	0	0	0	0	0	0	0	0	0	0	0	0	0	0
吉田川R-3	0	0	0	0	0	0	0	0	0	0	0	0	0	0	0	0	0	0	0	0
吉田川R-4	0	0	0	0	0	0	0	0	0	0	0	0	0	0	0	0	0	0	0	0
吉田川R-5	0	0	0	0	0	0	0	0	0	0	0	0	0	0	0	0	0	0	0	0
吉田川R-6	0	0	0	0	0	0	0	0	0	0	0	0	0	0	0	0	0	0	0	0
吉田川R-7	0	0	0	0	0	0	0	0	0	0	0	0	0	0	0	0	0	0	0	0
合計	5,100	2,194	5,277	2,788	30	17	15,406	209	2	211	26,098	1,048	92	135	227	180	0	1,455	43,170	

様式-3 被害額（評価時点 R01） 水系名：鳴瀬川水系 河川名：鳴瀬川・吉田川 流量規模：1/20 (単位：百万円)

汎 差 ブ ロ ッ ク	一般資産被害額							農作物被害額			公共土木 施設等被 害額	営業停止 損失	家庭における 応急対策費用			事業所 における 応 急 対 策 費 用	その他の 間接被害	小計	合計	備考
	家屋	家庭用品	事業所資産		農漁家資産		小計	水稲	畑作物	小計			清掃労働 対価	代替活動 等	小計					
			償却	在庫	償却	在庫														
鳴瀬川L-1	0	0	0	0	0	0	0	0	0	0	0	0	0	0	0	0	0	0	0	0
鳴瀬川L-2	0	0	0	0	0	0	0	0	0	0	0	0	0	0	0	0	0	0	0	0
鳴瀬川L-3	691	381	152	85	10	5	1,324	350	4	354	2,243	46	19	27	46	20	0	112	4,033	
鳴瀬川L-4	1,392	730	202	95	9	5	2,433	275	2	277	4,122	90	37	54	91	51	0	232	7,064	
鳴瀬川L-5	5,294	3,284	1,811	683	17	10	11,099	373	4	377	18,802	594	161	252	413	168	0	1,175	31,453	
鳴瀬川L-6	10,781	6,611	2,607	727	19	11	20,756	252	2	254	35,161	537	277	296	573	378	0	1,488	57,659	
鳴瀬川L-7	7,933	3,763	1,723	576	18	10	14,023	188	1	189	23,755	701	210	355	565	238	0	1,504	39,471	
鳴瀬川L-8	7,698	3,703	6,996	3,979	37	22	22,435	184	2	186	38,005	1,362	147	178	325	278	0	1,965	62,591	
鳴瀬川L-9	1,933	972	44	27	24	14	3,014	239	0	239	5,106	23	46	61	107	33	0	163	8,522	
鳴瀬川R-1	0	0	0	0	0	0	0	0	0	0	0	0	0	0	0	0	0	0	0	0
鳴瀬川R-2	0	0	0	0	0	0	0	0	0	0	0	0	0	0	0	0	0	0	0	0
鳴瀬川R-3	6,638	4,818	381	154	41	24	12,056	375	8	383	20,423	132	198	238	436	156	0	724	33,586	
鳴瀬川R-4	1,298	750	94	38	15	9	2,204	142	0	142	3,734	26	31	40	71	21	0	118	6,198	
鳴瀬川R-5	1,322	588	620	341	9	5	2,885	39	1	40	4,887	127	24	22	46	57	0	230	8,042	
吉田川L-1	0	0	0	0	0	0	0	0	0	0	0	0	0	0	0	0	0	0	0	0
吉田川L-2	0	0	0	0	0	0	0	0	0	0	0	0	0	0	0	0	0	0	0	0
吉田川L-3	0	0	0	0	0	0	0	0	0	0	0	0	0	0	0	0	0	0	0	0
吉田川L-4	148	27	164	63	0	0	402	1	0	1	681	74	4	8	12	12	0	98	1,182	
吉田川R-1	0	0	0	0	0	0	0	0	0	0	0	0	0	0	0	0	0	0	0	0
吉田川R-2	0	1	0	0	0	0	1	12	0	12	2	0	0	0	0	0	0	0	0	15
吉田川R-3	0	0	0	0	0	0	0	0	0	0	0	0	0	0	0	0	0	0	0	0
吉田川R-4	0	32	0	0	0	0	32	34	1	35	54	0	2	1	3	0	0	3	124	
吉田川R-5	0	0	0	0	0	0	0	0	0	0	0	0	0	0	0	0	0	0	0	0
吉田川R-6	40	7	5	3	0	0	55	30	0	30	93	3	1	2	3	1	0	7	185	
吉田川R-7	77	9	239	10	0	0	335	41	1	42	567	22	1	3	4	5	0	31	975	
合計	45,245	25,676	15,038	6,781	199	115	93,054	2,535	26	2,561	157,635	3,737	1,158	1,537	2,695	1,418	0	7,850	261,100	

様式-3 被害額（評価時点 R01） 水系名：鳴瀬川水系 河川名：鳴瀬川・吉田川 流量規模：1/30 (単位：百万円)

氾濫 ブロック	一般資産被害額							農作物被害額			公共土木 施設等被害 金額	営業停止 損失	家庭における 応急対策費用			事業所 における 応急対策費 用	その他の 間接被害	小計	合計	備考
	家屋	家庭用品	事業所資産		農漁家資産		小計	水稲	畑作物	小計			清掃労働 対価	代替活動 等	小計					
			償却	在庫	償却	在庫														
鳴瀬川L-1	0	0	0	0	0	0	0	0	0	0	0	0	0	0	0	0	0	0	0	
鳴瀬川L-2	0	0	0	0	0	0	0	0	0	0	0	0	0	0	0	0	0	0	0	
鳴瀬川L-3	1,214	562	211	124	19	9	2,139	366	5	371	3,623	57	27	38	65	29	0	151	6,284	
鳴瀬川L-4	1,509	782	240	115	11	6	2,663	330	2	332	4,511	96	39	57	96	55	0	247	7,753	
鳴瀬川L-5	8,775	5,914	3,389	1,173	29	16	19,296	425	5	430	32,687	909	246	373	619	331	0	1,859	54,272	
鳴瀬川L-6	12,838	7,712	3,040	865	24	13	24,492	275	3	278	41,489	635	320	330	650	463	0	1,748	68,007	
鳴瀬川L-7	12,164	6,075	2,744	973	29	17	22,002	207	2	209	37,271	933	290	480	770	334	0	2,037	61,519	
鳴瀬川L-8	10,679	4,597	9,083	5,876	43	25	30,303	187	2	189	51,333	1,822	188	201	389	388	0	2,599	84,424	
鳴瀬川L-9	2,448	1,278	57	36	32	18	3,869	260	1	261	6,554	27	56	71	127	44	0	198	10,882	
鳴瀬川R-1	0	0	0	0	0	0	0	0	0	0	0	0	0	0	0	0	0	0	0	
鳴瀬川R-2	0	0	0	0	0	0	0	0	0	0	0	0	0	0	0	0	0	0	0	
鳴瀬川R-3	8,991	6,307	443	185	58	31	16,015	386	8	394	27,129	152	255	271	526	203	0	881	44,419	
鳴瀬川R-4	1,569	1,021	169	72	18	10	2,859	153	1	154	4,843	47	41	50	91	34	0	172	8,028	
鳴瀬川R-5	2,164	878	733	380	12	6	4,173	47	1	48	7,069	157	38	33	71	84	0	312	11,602	
吉田川L-1	3,402	1,096	116	94	19	11	4,738	205	4	209	8,026	41	47	54	101	48	0	190	13,163	
吉田川L-2	1,133	565	47	26	10	6	1,787	136	1	137	3,027	17	23	26	49	24	0	90	5,041	
吉田川L-3	187	133	21	2	6	3	352	77	0	77	596	5	6	7	13	7	0	25	1,050	
吉田川L-4	193	48	189	73	0	0	503	8	0	8	852	90	8	14	22	17	0	129	1,492	
吉田川R-1	1,134	280	41	42	8	5	1,510	44	2	46	2,558	18	12	11	23	28	0	69	4,183	
吉田川R-2	0	1	0	0	0	0	1	12	0	12	2	0	0	0	0	0	0	0	15	
吉田川R-3	1,696	679	81	61	8	4	2,529	62	1	63	4,284	28	29	20	49	42	0	119	6,995	
吉田川R-4	0	32	0	0	0	0	32	37	1	38	54	0	2	1	3	0	0	3	127	
吉田川R-5	621	119	26	21	6	3	796	66	0	66	1,348	7	5	4	9	3	0	19	2,229	
吉田川R-6	45	8	7	4	0	0	64	40	0	40	108	4	1	2	3	2	0	9	221	
吉田川R-7	143	16	531	15	0	0	705	50	1	51	1,194	28	2	5	7	6	0	41	1,991	
合計	70,905	38,103	21,168	10,137	332	183	140,828	3,373	40	3,413	238,558	5,073	1,635	2,048	3,683	2,142	0	10,898	393,697	

様式-3 被害額（評価時点 R01） 水系名：鳴瀬川水系 河川名：鳴瀬川・吉田川 流量規模：1/50 (単位：百万円)

氾濫 ブロック	一般資産被害額							農作物被害額			公共土木 施設等被害 金額	営業停止 損失	家庭における 応急対策費用			事業所 における 応急対策費 用	その他の 間接被害	小計	合計	備考
	家屋	家庭用品	事業所資産		農漁家資産		小計	水稲	畑作物	小計			清掃労働 対価	代替活動 等	小計					
			償却	在庫	償却	在庫														
鳴瀬川L-1	9,054	4,471	946	476	26	14	14,987	147	8	155	25,388	493	202	263	465	221	0	1,179	41,709	
鳴瀬川L-2	395	122	0	0	2	1	520	24	0	24	881	0	6	4	10	0	0	10	1,435	
鳴瀬川L-3	1,420	752	256	150	26	14	2,618	378	5	383	4,435	63	33	44	77	37	0	177	7,613	
鳴瀬川L-4	1,676	983	262	128	12	7	3,068	404	4	408	5,197	101	47	65	112	62	0	275	8,948	
鳴瀬川L-5	10,748	7,423	4,514	1,677	34	19	24,415	453	5	458	41,359	1,075	295	425	720	421	0	2,216	68,448	
鳴瀬川L-6	15,042	8,794	3,185	956	29	16	28,022	295	3	298	47,469	677	359	356	715	505	0	1,897	77,686	
鳴瀬川L-7	18,444	10,366	4,807	1,800	42	23	35,482	227	2	229	60,107	1,799	477	729	1,206	531	0	3,536	99,354	
鳴瀬川L-8	13,405	5,743	9,340	6,080	55	29	34,652	189	2	191	58,700	1,917	235	225	460	448	0	2,825	96,368	
鳴瀬川L-9	3,201	1,715	80	51	40	23	5,110	283	2	285	8,656	36	72	82	154	60	0	250	14,301	
鳴瀬川R-1	0	0	0	0	0	0	0	0	0	0	0	0	0	0	0	0	0	0	0	
鳴瀬川R-2	8,168	2,363	229	206	41	21	11,028	354	9	363	18,681	98	100	97	197	100	0	395	30,467	
鳴瀬川R-3	14,212	9,332	623	284	75	37	24,563	392	9	401	41,610	220	371	329	700	304	0	1,224	67,798	
鳴瀬川R-4	2,540	1,437	261	120	24	14	4,396	176	1	177	7,447	66	59	63	122	58	0	246	12,266	
鳴瀬川R-5	2,861	1,127	855	481	18	8	5,350	52	1	53	9,063	204	46	40	86	104	0	394	14,860	
吉田川L-1	0	0	0	0	0	0	0	0	0	0	0	0	0	0	0	0	0	0	0	
吉田川L-2	1,312	634	53	30	10	6	2,045	176	2	178	3,464	19	26	29	55	27	0	101	5,788	
吉田川L-3	402	245	39	5	12	6	709	110	0	110	1,201	9	10	10	20	14	0	43	2,063	
吉田川L-4	331	64	266	100	0	0	761	11	0	11	1,289	139	9	17	26	30	0	195	2,256	
吉田川R-1	1,577	363	46	55	10	5	2,056	44	2	46	3,483	26	15	11	26	33	0	85	5,670	
吉田川R-2	7	4	0	0	0	0	11	14	0	14	19	0	0	1	1	0	0	1	45	
吉田川R-3	2,543	883	113	86	9	4	3,638	71	1	72	6,163	43	39	30	69	76	0	188	10,061	
吉田川R-4	29	67	1	1	1	0	99	40	2	42	168	0	3	3	6	1	0	7	316	
吉田川R-5	765	167	36	30	8	4	1,010	69	0	69	1,711	11	7	5	12	6	0	29	2,819	
吉田川R-6	65	17	10	6	0	0	98	68	0	68	166	5	2	3	5	2	0	12	344	
吉田川R-7	290	19	1,776	53	0	0	2,138	64	1	65	3,622	62	3	5	8	13	0	83	5,908	
合計	108,487	57,091	27,698	12,775	474	251	206,776	4,041	59	4,100	350,279	7,063	2,416	2,836	5,252	3,053	0	15,368	576,523	

様式-3 被害額(評価時点 R01) 水系名:鳴瀬川水系 河川名:鳴瀬川・吉田川 流量規模:1/80 (単位:百万円)

氾濫 ブロック	一般資産被害額							農作物被害額			公共土木 施設等被害 金額	営業停止 損失	家庭における 応急対策費用			事業所 における 応急 対策費 用	その他の 間接被害	小計	合計	備考
	家屋	家庭用品	事業所資産		農漁家資産		小計	水稲	畑作物	小計			清掃労働 対価	代替活動 等	小計					
			償却	在庫	償却	在庫														
鳴瀬川L-1	12,357	5,609	1,252	588	33	18	19,857	176	10	186	33,638	626	293	428	721	279	0	1,626	55,307	
鳴瀬川L-2	407	125	0	0	2	1	535	24	0	24	906	0	6	4	10	0	0	10	1,475	
鳴瀬川L-3	1,809	1,081	330	210	35	19	3,484	395	7	402	5,902	78	43	55	98	49	0	225	10,013	
鳴瀬川L-4	2,139	1,118	351	168	15	9	3,800	464	6	470	6,437	142	58	84	142	79	0	363	11,070	
鳴瀬川L-5	14,094	9,667	5,904	2,304	41	24	32,034	461	5	466	54,266	1,308	388	490	878	610	0	2,796	89,562	
鳴瀬川L-6	16,729	9,800	3,274	1,002	31	17	30,853	313	4	317	52,265	717	394	375	769	536	0	2,022	85,457	
鳴瀬川L-7	24,453	14,435	6,480	2,532	50	29	47,979	237	2	239	81,276	2,190	654	968	1,622	709	0	4,521	134,015	
鳴瀬川L-8	13,493	5,811	9,354	6,087	57	30	34,832	191	2	193	59,005	1,920	238	227	465	453	0	2,838	96,868	
鳴瀬川L-9	3,596	1,983	91	58	47	26	5,801	294	2	296	9,827	41	82	89	171	67	0	279	16,203	
鳴瀬川R-1	0	0	0	0	0	0	0	0	0	0	0	0	0	0	0	0	0	0	0	
鳴瀬川R-2	9,743	3,111	281	265	58	30	13,488	488	10	498	22,849	123	128	125	253	130	0	506	37,341	
鳴瀬川R-3	17,259	10,823	754	352	83	41	29,312	394	9	403	49,655	278	439	362	801	363	0	1,442	80,812	
鳴瀬川R-4	2,737	1,560	285	136	26	15	4,759	187	1	188	8,062	72	65	66	131	62	0	265	13,274	
鳴瀬川R-5	3,820	1,444	959	527	21	10	6,781	57	1	58	11,487	247	57	47	104	118	0	469	18,795	
吉田川L-1	0	0	0	0	0	0	0	0	0	0	0	0	0	0	0	0	0	0	0	
吉田川L-2	1,513	665	62	38	10	6	2,294	205	3	208	3,886	22	28	30	58	35	0	115	6,503	
吉田川L-3	457	317	72	11	14	7	878	133	0	133	1,487	13	13	13	26	17	0	56	2,554	
吉田川L-4	1,136	367	880	294	2	1	2,680	12	0	12	4,540	283	23	41	64	91	0	438	7,670	
吉田川R-1	2,027	460	49	61	16	7	2,620	46	2	48	4,438	30	18	13	31	39	0	100	7,206	
吉田川R-2	13	12	0	0	0	0	25	20	1	21	42	0	1	1	2	0	0	2	90	
吉田川R-3	2,655	996	118	89	13	6	3,877	72	1	73	6,568	45	42	35	77	78	0	200	10,718	
吉田川R-4	85	114	3	3	1	1	207	42	3	45	351	1	5	4	9	4	0	14	617	
吉田川R-5	1,007	211	42	35	8	4	1,307	71	0	71	2,214	15	9	8	17	10	0	42	3,634	
吉田川R-6	172	40	406	24	1	0	643	83	0	83	1,089	22	3	4	7	7	0	36	1,851	
吉田川R-7	314	23	1,782	56	0	0	2,175	69	1	70	3,684	64	3	6	9	15	0	88	6,017	
合計	132,015	69,772	32,729	14,840	564	301	250,221	4,434	70	4,504	423,874	8,237	2,990	3,475	6,465	3,751	0	18,453	697,052	

様式-3 被害額(評価時点 R01) 水系名:鳴瀬川水系 河川名:鳴瀬川・吉田川 流量規模:1/100 (単位:百万円)

氾濫 ブロック	一般資産被害額							農作物被害額			公共土木 施設等被害 金額	営業停止 損失	家庭における 応急対策費用			事業所 における 応急 対策費 用	その他の 間接被害	小計	合計	備考
	家屋	家庭用品	事業所資産		農漁家資産		小計	水稲	畑作物	小計			清掃労働 対価	代替活動 等	小計					
			償却	在庫	償却	在庫														
鳴瀬川L-1	14,272	6,437	1,379	654	41	21	22,804	187	11	198	38,630	694	321	470	791	317	0	1,802	63,434	
鳴瀬川L-2	407	145	0	0	2	1	555	24	0	24	940	0	6	4	10	0	0	10	1,529	
鳴瀬川L-3	1,809	1,081	330	210	35	19	3,484	396	7	403	5,902	78	43	55	98	49	0	225	10,014	
鳴瀬川L-4	2,189	1,128	359	172	16	9	3,873	497	6	503	6,561	144	58	85	143	81	0	368	11,305	
鳴瀬川L-5	15,765	11,229	7,372	3,343	43	26	37,778	464	5	469	63,996	1,544	454	532	986	738	0	3,268	105,511	
鳴瀬川L-6	17,469	9,954	3,407	1,062	33	17	31,942	325	4	329	54,110	774	403	387	790	563	0	2,127	88,508	
鳴瀬川L-7	29,866	18,125	8,569	3,382	61	36	60,039	241	2	243	101,706	2,610	765	1,092	1,857	913	0	5,380	167,368	
鳴瀬川L-8	14,015	6,078	9,442	6,130	58	31	35,754	191	2	193	60,567	1,937	252	235	487	487	0	2,911	99,425	
鳴瀬川L-9	3,757	2,115	104	64	49	27	6,116	300	2	302	10,361	42	85	92	177	69	0	288	17,067	
鳴瀬川R-1	0	0	0	0	0	0	0	0	0	0	0	0	0	0	0	0	0	0	0	
鳴瀬川R-2	10,310	3,401	300	288	64	35	14,398	525	11	536	24,390	130	139	133	272	141	0	543	39,867	
鳴瀬川R-3	18,754	11,383	823	400	89	43	31,492	396	10	406	53,347	302	464	375	839	395	0	1,536	86,781	
鳴瀬川R-4	2,788	1,574	290	139	26	15	4,832	196	2	198	8,185	74	66	68	134	63	0	271	13,486	
鳴瀬川R-5	4,364	1,645	1,084	577	22	11	7,703	57	1	58	13,049	267	67	52	119	137	0	523	21,333	
吉田川L-1	0	0	0	0	0	0	0	0	0	0	0	0	0	0	0	0	0	0	0	
吉田川L-2	1,513	665	62	38	10	6	2,294	205	3	208	3,886	22	28	30	58	35	0	115	6,503	
吉田川L-3	652	398	96	19	16	8	1,189	139	0	139	2,014	17	16	15	31	24	0	72	3,414	
吉田川L-4	1,364	683	1,089	381	3	2	3,522	16	0	16	5,966	313	31	50	81	107	0	501	10,005	
吉田川R-1	2,090	464	50	64	16	7	2,691	46	2	48	4,559	34	19	13	32	39	0	105	7,403	
吉田川R-2	13	12	0	0	0	0	25	20	1	21	42	0	1	1	2	0	0	2	90	
吉田川R-3	2,738	1,001	119	90	13	6	3,967	72	1	73	6,720	48	43	35	78	78	0	204	10,964	
吉田川R-4	85	120	3	3	1	1	213	42	3	45	361	1	6	4	10	4	0	15	634	
吉田川R-5	1,184	281	45	40	11	5	1,566	71	0	71	2,653	17	11	9	20	14	0	51	4,341	
吉田川R-6	269	69	803	45	1	0	1,187	93	0	93	2,011	43	5	9	14	14	0	71	3,362	
吉田川R-7	329	32	1,815	61	0	0	2,237	70	1	71	3,789	67	4	6	10	18	0	95	6,192	
合計	146,002	78,020	37,541	17,162	610	326	279,661	4,573	74	4,647	473,745	9,158	3,287	3,752	7,039	4,286	0	20,483	778,536	

様式-3 被害額（当面整備完了時点 R07） 水系名：鳴瀬川水系 河川名：鳴瀬川・吉田川 流量規模：1/3 (単位：百万円)

汎差 ブロック	一般資産被害額						農作物被害額			公共土木 施設等被 害額	営業停止 損失	家屋における 応急対策費用			事業所に おける 応急対策 費用	その他の 間接被害	小計	合計	備考	
	家屋	家庭用品	事業所資産		農漁家資産		小計	水稲	畑作物			小計	清掃労働 対価	代替活動 等						小計
			償却	在庫	償却	在庫														
鳴瀬川L-1	0	0	0	0	0	0	0	0	0	0	0	0	0	0	0	0	0	0	0	
鳴瀬川L-2	0	0	0	0	0	0	0	0	0	0	0	0	0	0	0	0	0	0	0	
鳴瀬川L-3	0	0	0	0	0	0	0	0	0	0	0	0	0	0	0	0	0	0	0	
鳴瀬川L-4	0	0	0	0	0	0	0	0	0	0	0	0	0	0	0	0	0	0	0	
鳴瀬川L-5	0	0	0	0	0	0	0	0	0	0	0	0	0	0	0	0	0	0	0	
鳴瀬川L-6	0	0	0	0	0	0	0	0	0	0	0	0	0	0	0	0	0	0	0	
鳴瀬川L-7	0	0	0	0	0	0	0	0	0	0	0	0	0	0	0	0	0	0	0	
鳴瀬川L-8	0	0	0	0	0	0	0	0	0	0	0	0	0	0	0	0	0	0	0	
鳴瀬川L-9	0	0	0	0	0	0	0	0	0	0	0	0	0	0	0	0	0	0	0	
鳴瀬川R-1	0	0	0	0	0	0	0	0	0	0	0	0	0	0	0	0	0	0	0	
鳴瀬川R-2	0	0	0	0	0	0	0	0	0	0	0	0	0	0	0	0	0	0	0	
鳴瀬川R-3	0	0	0	0	0	0	0	0	0	0	0	0	0	0	0	0	0	0	0	
鳴瀬川R-4	0	0	0	0	0	0	0	0	0	0	0	0	0	0	0	0	0	0	0	
鳴瀬川R-5	0	0	0	0	0	0	0	0	0	0	0	0	0	0	0	0	0	0	0	
吉田川L-1	0	0	0	0	0	0	0	0	0	0	0	0	0	0	0	0	0	0	0	
吉田川L-2	0	0	0	0	0	0	0	0	0	0	0	0	0	0	0	0	0	0	0	
吉田川L-3	0	0	0	0	0	0	0	0	0	0	0	0	0	0	0	0	0	0	0	
吉田川L-4	0	0	0	0	0	0	0	0	0	0	0	0	0	0	0	0	0	0	0	
吉田川R-1	0	0	0	0	0	0	0	0	0	0	0	0	0	0	0	0	0	0	0	
吉田川R-2	0	0	0	0	0	0	0	0	0	0	0	0	0	0	0	0	0	0	0	
吉田川R-3	0	0	0	0	0	0	0	0	0	0	0	0	0	0	0	0	0	0	0	
吉田川R-4	0	0	0	0	0	0	0	0	0	0	0	0	0	0	0	0	0	0	0	
吉田川R-5	0	0	0	0	0	0	0	0	0	0	0	0	0	0	0	0	0	0	0	
吉田川R-6	0	0	0	0	0	0	0	0	0	0	0	0	0	0	0	0	0	0	0	
吉田川R-7	0	0	0	0	0	0	0	0	0	0	0	0	0	0	0	0	0	0	0	
合計	0	0	0	0	0	0	0	0	0	0	0	0	0	0	0	0	0	0	0	

様式-3 被害額（当面整備完了時点 R07） 水系名：鳴瀬川水系 河川名：鳴瀬川・吉田川 流量規模：1/5 (単位：百万円)

汎差 ブロック	一般資産被害額						農作物被害額			公共土木 施設等被 害額	営業停止 損失	家屋における 応急対策費用			事業所に おける 応急対策 費用	その他の 間接被害	小計	合計	備考	
	家屋	家庭用品	事業所資産		農漁家資産		小計	水稲	畑作物			小計	清掃労働 対価	代替活動 等						小計
			償却	在庫	償却	在庫														
鳴瀬川L-1	0	0	0	0	0	0	0	0	0	0	0	0	0	0	0	0	0	0	0	
鳴瀬川L-2	0	0	0	0	0	0	0	0	0	0	0	0	0	0	0	0	0	0	0	
鳴瀬川L-3	0	0	0	0	0	0	0	0	0	0	0	0	0	0	0	0	0	0	0	
鳴瀬川L-4	0	0	0	0	0	0	0	0	0	0	0	0	0	0	0	0	0	0	0	
鳴瀬川L-5	0	0	0	0	0	0	0	0	0	0	0	0	0	0	0	0	0	0	0	
鳴瀬川L-6	0	0	0	0	0	0	0	0	0	0	0	0	0	0	0	0	0	0	0	
鳴瀬川L-7	0	0	0	0	0	0	0	0	0	0	0	0	0	0	0	0	0	0	0	
鳴瀬川L-8	0	0	0	0	0	0	0	0	0	0	0	0	0	0	0	0	0	0	0	
鳴瀬川L-9	0	0	0	0	0	0	0	0	0	0	0	0	0	0	0	0	0	0	0	
鳴瀬川R-1	0	0	0	0	0	0	0	0	0	0	0	0	0	0	0	0	0	0	0	
鳴瀬川R-2	0	0	0	0	0	0	0	0	0	0	0	0	0	0	0	0	0	0	0	
鳴瀬川R-3	0	0	0	0	0	0	0	0	0	0	0	0	0	0	0	0	0	0	0	
鳴瀬川R-4	0	0	0	0	0	0	0	0	0	0	0	0	0	0	0	0	0	0	0	
鳴瀬川R-5	0	0	0	0	0	0	0	0	0	0	0	0	0	0	0	0	0	0	0	
吉田川L-1	0	0	0	0	0	0	0	0	0	0	0	0	0	0	0	0	0	0	0	
吉田川L-2	0	0	0	0	0	0	0	0	0	0	0	0	0	0	0	0	0	0	0	
吉田川L-3	0	0	0	0	0	0	0	0	0	0	0	0	0	0	0	0	0	0	0	
吉田川L-4	0	0	0	0	0	0	0	0	0	0	0	0	0	0	0	0	0	0	0	
吉田川R-1	0	0	0	0	0	0	0	0	0	0	0	0	0	0	0	0	0	0	0	
吉田川R-2	0	0	0	0	0	0	0	0	0	0	0	0	0	0	0	0	0	0	0	
吉田川R-3	0	0	0	0	0	0	0	0	0	0	0	0	0	0	0	0	0	0	0	
吉田川R-4	0	0	0	0	0	0	0	0	0	0	0	0	0	0	0	0	0	0	0	
吉田川R-5	0	0	0	0	0	0	0	0	0	0	0	0	0	0	0	0	0	0	0	
吉田川R-6	0	0	0	0	0	0	0	0	0	0	0	0	0	0	0	0	0	0	0	
吉田川R-7	0	0	0	0	0	0	0	0	0	0	0	0	0	0	0	0	0	0	0	
合計	0	0	0	0	0	0	0	0	0	0	0	0	0	0	0	0	0	0	0	

様式-3 被害額（当面整備完了時点 R07） 水系名：鳴瀬川水系 河川名：鳴瀬川・吉田川 流量規模：1/10 （単位：百万円）

氾濫 ブロック	一般資産被害額							農作物被害額			公共土木 施設等被害 金額	営業停止 損失	家屋における 応急対策費用			事業所に おける 応急対策費 用	その他の 間接被害	小計	合計	備考
	家屋	家庭用品	事業所資産		農漁家資産		小計	水稲	畑作物	小計			清掃労働 対価	代替活動 等	小計					
			償却	在庫	償却	在庫														
鳴瀬川1-1	0	0	0	0	0	0	0	0	0	0	0	0	0	0	0	0	0	0	0	
鳴瀬川1-2	0	0	0	0	0	0	0	0	0	0	0	0	0	0	0	0	0	0	0	
鳴瀬川1-3	0	0	0	0	0	0	0	0	0	0	0	0	0	0	0	0	0	0	0	
鳴瀬川1-4	0	0	0	0	0	0	0	0	0	0	0	0	0	0	0	0	0	0	0	
鳴瀬川1-5	0	0	0	0	0	0	0	0	0	0	0	0	0	0	0	0	0	0	0	
鳴瀬川1-6	0	0	0	0	0	0	0	0	0	0	0	0	0	0	0	0	0	0	0	
鳴瀬川1-7	0	0	0	0	0	0	0	0	0	0	0	0	0	0	0	0	0	0	0	
鳴瀬川1-8	4,547	1,944	4,864	2,577	25	14	13,971	177	2	179	23,667	968	80	122	202	152	0	1,322	39,139	
鳴瀬川1-9	0	0	0	0	0	0	0	0	0	0	0	0	0	0	0	0	0	0	0	
鳴瀬川1R-1	0	0	0	0	0	0	0	0	0	0	0	0	0	0	0	0	0	0	0	
鳴瀬川1R-2	0	0	0	0	0	0	0	0	0	0	0	0	0	0	0	0	0	0	0	
鳴瀬川1R-3	0	0	0	0	0	0	0	0	0	0	0	0	0	0	0	0	0	0	0	
鳴瀬川1R-4	0	0	0	0	0	0	0	0	0	0	0	0	0	0	0	0	0	0	0	
鳴瀬川1R-5	553	250	413	211	5	3	1,435	32	0	32	2,431	80	12	13	25	28	0	133	4,031	
吉田川1-1	0	0	0	0	0	0	0	0	0	0	0	0	0	0	0	0	0	0	0	
吉田川1-2	0	0	0	0	0	0	0	0	0	0	0	0	0	0	0	0	0	0	0	
吉田川1-3	0	0	0	0	0	0	0	0	0	0	0	0	0	0	0	0	0	0	0	
吉田川1-4	0	0	0	0	0	0	0	0	0	0	0	0	0	0	0	0	0	0	0	
吉田川1R-1	0	0	0	0	0	0	0	0	0	0	0	0	0	0	0	0	0	0	0	
吉田川1R-2	0	0	0	0	0	0	0	0	0	0	0	0	0	0	0	0	0	0	0	
吉田川1R-3	0	0	0	0	0	0	0	0	0	0	0	0	0	0	0	0	0	0	0	
吉田川1R-4	0	0	0	0	0	0	0	0	0	0	0	0	0	0	0	0	0	0	0	
吉田川1R-5	0	0	0	0	0	0	0	0	0	0	0	0	0	0	0	0	0	0	0	
吉田川1R-6	0	0	0	0	0	0	0	0	0	0	0	0	0	0	0	0	0	0	0	
吉田川1R-7	0	0	0	0	0	0	0	0	0	0	0	0	0	0	0	0	0	0	0	
合計	5,100	2,194	5,277	2,788	30	17	15,406	209	2	211	26,098	1,048	92	135	227	180	0	1,455	43,170	

様式-3 被害額（当面整備完了時点 R07） 水系名：鳴瀬川水系 河川名：鳴瀬川・吉田川 流量規模：1/20 （単位：百万円）

氾濫 ブロック	一般資産被害額							農作物被害額			公共土木 施設等被害 金額	営業停止 損失	家屋における 応急対策費用			事業所に おける 応急対策費 用	その他の 間接被害	小計	合計	備考
	家屋	家庭用品	事業所資産		農漁家資産		小計	水稲	畑作物	小計			清掃労働 対価	代替活動 等	小計					
			償却	在庫	償却	在庫														
鳴瀬川1-1	0	0	0	0	0	0	0	0	0	0	0	0	0	0	0	0	0	0	0	
鳴瀬川1-2	0	0	0	0	0	0	0	0	0	0	0	0	0	0	0	0	0	0	0	
鳴瀬川1-3	0	0	0	0	0	0	0	0	0	0	0	0	0	0	0	0	0	0	0	
鳴瀬川1-4	0	0	0	0	0	0	0	0	0	0	0	0	0	0	0	0	0	0	0	
鳴瀬川1-5	5,294	3,284	1,811	683	17	10	11,099	373	4	377	18,802	594	161	252	413	168	0	1,175	31,453	
鳴瀬川1-6	10,781	6,611	2,607	727	19	11	20,756	252	2	254	35,161	537	277	296	573	378	0	1,488	57,659	
鳴瀬川1-7	7,933	3,763	1,723	576	18	10	14,023	188	1	189	23,755	701	210	355	565	238	0	1,504	39,471	
鳴瀬川1-8	7,698	3,703	6,996	3,979	37	22	22,435	184	2	186	38,005	1,362	147	178	325	278	0	1,965	62,591	
鳴瀬川1-9	1,933	972	44	27	24	14	3,014	239	0	239	5,106	23	46	61	107	33	0	163	8,522	
鳴瀬川1R-1	0	0	0	0	0	0	0	0	0	0	0	0	0	0	0	0	0	0	0	
鳴瀬川1R-2	0	0	0	0	0	0	0	0	0	0	0	0	0	0	0	0	0	0	0	
鳴瀬川1R-3	6,638	4,818	381	154	41	24	12,056	375	8	383	20,423	132	198	238	436	156	0	724	33,586	
鳴瀬川1R-4	1,298	750	94	38	15	9	2,204	142	0	142	3,734	26	31	40	71	21	0	118	6,198	
鳴瀬川1R-5	1,322	588	620	341	9	5	2,885	39	1	40	4,887	127	24	22	46	57	0	230	8,042	
吉田川1-1	0	0	0	0	0	0	0	0	0	0	0	0	0	0	0	0	0	0	0	
吉田川1-2	0	0	0	0	0	0	0	0	0	0	0	0	0	0	0	0	0	0	0	
吉田川1-3	0	0	0	0	0	0	0	0	0	0	0	0	0	0	0	0	0	0	0	
吉田川1-4	0	0	0	0	0	0	0	0	0	0	0	0	0	0	0	0	0	0	0	
吉田川1R-1	0	0	0	0	0	0	0	0	0	0	0	0	0	0	0	0	0	0	0	
吉田川1R-2	0	1	0	0	0	0	1	12	0	12	2	0	0	0	0	0	0	0	15	
吉田川1R-3	0	0	0	0	0	0	0	0	0	0	0	0	0	0	0	0	0	0	0	
吉田川1R-4	0	0	0	0	0	0	0	0	0	0	0	0	0	0	0	0	0	0	0	
吉田川1R-5	0	0	0	0	0	0	0	0	0	0	0	0	0	0	0	0	0	0	0	
吉田川1R-6	0	0	0	0	0	0	0	0	0	0	0	0	0	0	0	0	0	0	0	
吉田川1R-7	0	0	0	0	0	0	0	0	0	0	0	0	0	0	0	0	0	0	0	
合計	42,897	24,490	14,276	6,525	180	105	88,473	1,804	18	1,822	149,875	3,502	1,094	1,442	2,536	1,329	0	7,367	247,537	

様式-3 被害額（当面整備完了時点 R07） 水系名：鳴瀬川水系 河川名：鳴瀬川・吉田川 流量規模：1/30 （単位：百万円）

氾濫 ブロック	一般資産被害額							農作物被害額			公共土木 施設等被害 金額	営業停止 損失	家庭における 応急対策費用			事業所 における 応急 対策費 用	その他の 間接被害	小計	合計	備考
	家屋	家庭用品	事業所資産		農漁家資産		小計	水稲	畑作物	小計			清掃労働 対価	代替活動 等	小計					
			償却	在庫	償却	在庫														
鳴瀬川L-1	0	0	0	0	0	0	0	0	0	0	0	0	0	0	0	0	0	0	0	
鳴瀬川L-2	0	0	0	0	0	0	0	0	0	0	0	0	0	0	0	0	0	0	0	
鳴瀬川L-3	0	0	0	0	0	0	0	0	0	0	0	0	0	0	0	0	0	0	0	
鳴瀬川L-4	1,459	772	210	98	11	6	2,556	286	2	288	4,330	91	38	55	93	53	0	237	7,411	
鳴瀬川L-5	5,868	3,529	1,952	747	19	10	12,125	374	4	378	20,540	632	173	274	447	188	0	1,267	34,310	
鳴瀬川L-6	12,838	7,712	3,040	865	24	13	24,492	275	3	278	41,489	635	320	330	650	463	0	1,748	68,007	
鳴瀬川L-7	12,164	6,075	2,744	973	29	17	22,002	207	2	209	37,271	933	290	480	770	334	0	2,037	61,519	
鳴瀬川L-8	10,679	4,597	9,083	5,876	43	25	30,303	187	2	189	51,333	1,822	188	201	389	388	0	2,599	84,424	
鳴瀬川L-9	2,448	1,278	57	36	32	18	3,869	260	1	261	6,554	27	56	71	127	44	0	198	10,882	
鳴瀬川R-1	0	0	0	0	0	0	0	0	0	0	0	0	0	0	0	0	0	0	0	
鳴瀬川R-2	0	0	0	0	0	0	0	0	0	0	0	0	0	0	0	0	0	0	0	
鳴瀬川R-3	8,991	6,307	443	185	58	31	16,015	386	8	394	27,129	152	255	271	526	203	0	881	44,419	
鳴瀬川R-4	1,569	1,021	169	72	18	10	2,859	153	1	154	4,843	47	41	50	91	34	0	172	8,028	
鳴瀬川R-5	2,164	878	733	380	12	6	4,173	47	1	48	7,069	157	38	33	71	84	0	312	11,602	
吉田川L-1	0	0	0	0	0	0	0	0	0	0	0	0	0	0	0	0	0	0	0	
吉田川L-2	0	0	0	0	0	0	0	0	0	0	0	0	0	0	0	0	0	0	0	
吉田川L-3	0	0	0	0	0	0	0	0	0	0	0	0	0	0	0	0	0	0	0	
吉田川L-4	0	0	0	0	0	0	0	0	0	0	0	0	0	0	0	0	0	0	0	
吉田川R-1	966	270	40	41	7	4	1,328	44	2	46	2,250	18	11	10	21	25	0	64	3,688	
吉田川R-2	0	1	0	0	0	0	1	12	0	12	2	0	0	0	0	0	0	0	15	
吉田川R-3	0	0	0	0	0	0	0	0	0	0	0	0	0	0	0	0	0	0	0	
吉田川R-4	0	32	0	0	0	0	32	34	1	35	54	0	2	1	3	0	0	3	124	
吉田川R-5	0	0	0	0	0	0	0	0	0	0	0	0	0	0	0	0	0	0	0	
吉田川R-6	0	0	0	0	0	0	0	0	0	0	0	0	0	0	0	0	0	0	0	
吉田川R-7	0	0	0	0	0	0	0	0	0	0	0	0	0	0	0	0	0	0	0	
合計	59,146	32,472	18,471	9,273	253	140	119,755	2,265	27	2,292	202,864	4,514	1,412	1,776	3,188	1,816	0	9,518	334,429	

様式-3 被害額（当面整備完了時点 R07） 水系名：鳴瀬川水系 河川名：鳴瀬川・吉田川 流量規模：1/50 （単位：百万円）

氾濫 ブロック	一般資産被害額							農作物被害額			公共土木 施設等被害 金額	営業停止 損失	家庭における 応急対策費用			事業所 における 応急 対策費 用	その他の 間接被害	小計	合計	備考
	家屋	家庭用品	事業所資産		農漁家資産		小計	水稲	畑作物	小計			清掃労働 対価	代替活動 等	小計					
			償却	在庫	償却	在庫														
鳴瀬川L-1	9,051	4,471	946	476	26	14	14,984	147	8	155	25,383	493	202	263	465	221	0	1,179	41,701	
鳴瀬川L-2	395	122	0	0	2	1	520	24	0	24	881	0	6	4	10	0	0	10	1,435	
鳴瀬川L-3	1,193	556	192	113	19	9	2,082	365	4	369	3,527	54	26	37	63	28	0	145	6,123	
鳴瀬川L-4	1,667	979	261	128	12	7	3,054	387	4	391	5,173	101	47	65	112	62	0	275	8,893	
鳴瀬川L-5	10,678	7,421	4,500	1,671	34	19	24,323	437	5	442	41,203	1,073	295	425	720	420	0	2,213	68,181	
鳴瀬川L-6	15,042	8,794	3,185	956	29	16	28,022	295	3	298	47,469	677	359	356	715	505	0	1,897	77,686	
鳴瀬川L-7	18,444	10,366	4,807	1,800	42	23	35,482	227	2	229	60,107	1,799	477	729	1,206	531	0	3,536	99,354	
鳴瀬川L-8	13,405	5,743	9,340	6,080	55	29	34,652	189	2	191	58,700	1,917	235	225	460	448	0	2,825	96,368	
鳴瀬川L-9	3,201	1,715	80	51	40	23	5,110	283	2	285	8,656	36	72	82	154	60	0	250	14,301	
鳴瀬川R-1	0	0	0	0	0	0	0	0	0	0	0	0	0	0	0	0	0	0	0	
鳴瀬川R-2	8,030	2,342	214	199	41	21	10,847	330	7	337	18,375	90	97	91	188	97	0	375	29,934	
鳴瀬川R-3	14,212	9,332	623	284	75	37	24,563	392	9	401	41,610	220	371	329	700	304	0	1,224	67,798	
鳴瀬川R-4	2,540	1,437	261	120	24	14	4,396	176	1	177	7,447	66	59	63	122	58	0	246	12,266	
鳴瀬川R-5	2,861	1,127	855	481	18	8	5,350	52	1	53	9,063	204	46	40	86	104	0	394	14,860	
吉田川L-1	0	0	0	0	0	0	0	0	0	0	0	0	0	0	0	0	0	0	0	
吉田川L-2	1,133	566	47	26	10	6	1,788	137	2	139	3,029	17	23	26	49	24	0	90	5,046	
吉田川L-3	192	134	23	3	6	3	361	81	0	81	612	6	6	7	13	7	0	26	1,080	
吉田川L-4	193	48	189	73	0	0	503	8	0	8	852	90	8	14	22	17	0	129	1,492	
吉田川R-1	1,301	307	45	54	8	5	1,720	44	2	46	2,914	25	13	11	24	30	0	79	4,759	
吉田川R-2	0	2	0	0	0	0	2	12	0	12	3	0	0	0	0	0	0	0	17	
吉田川R-3	2,435	853	109	84	9	4	3,494	69	1	70	5,919	40	36	25	61	75	0	176	9,659	
吉田川R-4	0	32	0	0	0	0	32	37	1	38	54	0	2	1	3	0	0	3	127	
吉田川R-5	621	119	26	21	6	3	796	66	0	66	1,348	7	5	4	9	3	0	19	2,229	
吉田川R-6	0	0	0	0	0	0	0	0	0	0	0	0	0	0	0	0	0	0	0	
吉田川R-7	0	0	0	0	0	0	0	0	0	0	0	0	0	0	0	0	0	0	0	
合計	106,594	56,466	25,703	12,620	456	242	202,081	3,758	54	3,812	342,325	6,915	2,385	2,797	5,182	2,994	0	15,091	563,309	

様式-3 被害額（当面整備完了時点 R07） 水系名：鳴瀬川水系 河川名：鳴瀬川・吉田川 流量規模：1/80 （単位：百万円）

氾濫 ブロック	一般資産被害額										農作物被害額			公共土木 施設等被害 金額	営業停止 損失	家庭における 応急対策費用			事業所における 応急対策費用	その他の 間接被害	小計	合計	備考
	家屋	家庭用品	事業所資産		農漁家資産		小計	水稲	畑作物	小計	清掃労働 対価	代替活動 等	小計										
			償却	在庫	償却	在庫																	
鳴瀬川1-1	12,657	5,728	1,260	608	35	19	20,307	176	10	186	34,400	636	296	430	726	286	0	1,648	56,541				
鳴瀬川1-2	407	125	0	0	2	1	535	24	0	24	906	0	6	4	10	0	0	10	1,475				
鳴瀬川1-3	1,453	853	262	154	27	15	2,764	377	5	382	4,682	64	35	47	82	38	0	184	8,012				
鳴瀬川1-4	1,817	1,068	302	146	15	9	3,357	422	5	427	5,687	120	49	69	118	67	0	305	9,776				
鳴瀬川1-5	11,740	7,777	4,885	1,845	35	20	26,302	455	5	460	44,556	1,149	315	437	752	456	0	2,357	73,675				
鳴瀬川1-6	16,729	9,800	3,274	1,002	31	17	30,853	313	4	317	52,265	717	394	375	769	536	0	2,022	85,457				
鳴瀬川1-7	24,453	14,435	6,480	2,532	50	29	47,979	237	2	239	81,276	2,190	654	968	1,622	709	0	4,521	134,015				
鳴瀬川1-8	13,493	5,811	9,354	6,087	57	30	34,832	191	2	193	59,005	1,920	238	227	465	453	0	2,838	96,868				
鳴瀬川1-9	3,596	1,983	91	58	47	26	5,801	294	2	296	9,827	41	82	89	171	67	0	279	16,203				
鳴瀬川1R-1	0	0	0	0	0	0	0	0	0	0	0	0	0	0	0	0	0	0	0				
鳴瀬川1R-2	9,594	3,011	260	251	55	28	13,199	470	9	479	22,359	113	123	118	241	126	0	480	36,517				
鳴瀬川1R-3	17,259	10,823	754	352	83	41	29,312	394	9	403	49,655	278	439	362	801	363	0	1,442	80,812				
鳴瀬川1R-4	2,737	1,560	285	136	26	15	4,759	187	1	188	8,062	72	65	66	131	62	0	265	13,274				
鳴瀬川1R-5	3,820	1,444	959	527	21	10	6,781	57	1	58	11,487	247	57	47	104	118	0	469	18,795				
吉田川1-1	0	0	0	0	0	0	0	0	0	0	0	0	0	0	0	0	0	0	0				
吉田川1-2	1,312	634	53	30	10	6	2,045	179	2	181	3,464	19	26	29	55	27	0	101	5,791				
吉田川1-3	402	245	39	5	12	6	709	110	0	110	1,201	9	10	10	20	14	0	43	2,063				
吉田川1-4	295	56	243	91	0	0	685	11	0	11	1,160	132	9	17	26	27	0	185	2,041				
吉田川1R-1	2,023	458	49	61	16	7	2,614	45	2	47	4,428	30	18	13	31	39	0	100	7,189				
吉田川1R-2	13	12	0	0	0	0	25	21	1	22	42	0	1	1	2	0	0	2	91				
吉田川1R-3	2,576	901	114	87	10	5	3,693	73	1	74	6,256	44	40	31	71	77	0	192	10,215				
吉田川1R-4	10	52	0	0	0	0	62	39	2	41	105	0	3	2	5	0	0	5	213				
吉田川1R-5	765	167	36	30	8	4	1,010	69	0	69	1,711	11	7	5	12	6	0	29	2,819				
吉田川1R-6	53	15	10	6	0	0	84	47	0	47	142	5	1	3	4	2	0	11	284				
吉田川1R-7	31	8	27	5	0	0	71	24	1	25	120	9	1	2	3	4	0	16	232				
合計	127,235	66,966	28,737	14,013	540	288	237,779	4,215	64	4,279	402,796	7,806	2,869	3,352	6,221	3,477	0	17,504	662,358				

様式-3 被害額（当面整備完了時点 R07） 水系名：鳴瀬川水系 河川名：鳴瀬川・吉田川 流量規模：1/100 （単位：百万円）

氾濫 ブロック	一般資産被害額										農作物被害額			公共土木 施設等被害 金額	営業停止 損失	家庭における 応急対策費用			事業所における 応急対策費用	その他の 間接被害	小計	合計	備考
	家屋	家庭用品	事業所資産		農漁家資産		小計	水稲	畑作物	小計	清掃労働 対価	代替活動 等	小計										
			償却	在庫	償却	在庫																	
鳴瀬川1-1	14,432	6,437	1,379	654	41	21	22,964	188	11	199	38,901	695	321	470	791	318	0	1,804	63,868				
鳴瀬川1-2	407	145	0	0	2	1	555	24	0	24	940	0	6	4	10	0	0	10	1,529				
鳴瀬川1-3	1,639	950	282	167	32	17	3,087	393	7	400	5,229	68	39	51	90	41	0	199	8,915				
鳴瀬川1-4	1,839	1,068	315	153	15	9	3,399	429	5	434	5,758	122	50	69	119	68	0	309	9,900				
鳴瀬川1-5	13,851	9,531	5,870	2,291	39	23	31,605	460	5	465	53,539	1,299	385	485	870	602	0	2,771	88,380				
鳴瀬川1-6	17,469	9,954	3,407	1,062	33	17	31,942	325	4	329	54,110	774	403	387	790	563	0	2,127	88,508				
鳴瀬川1-7	29,866	18,125	8,569	3,382	61	36	60,039	241	2	243	101,706	2,610	765	1,092	1,857	913	0	5,380	167,368				
鳴瀬川1-8	14,015	6,078	9,442	6,130	58	31	35,754	191	2	193	60,567	1,937	252	235	487	487	0	2,911	99,425				
鳴瀬川1-9	3,757	2,115	104	64	49	27	6,116	300	2	302	10,361	42	85	92	177	69	0	288	17,067				
鳴瀬川1R-1	0	0	0	0	0	0	0	0	0	0	0	0	0	0	0	0	0	0	0				
鳴瀬川1R-2	10,158	3,332	283	279	61	33	14,146	519	11	530	23,963	121	135	127	262	136	0	519	39,158				
鳴瀬川1R-3	18,754	11,383	823	400	89	43	31,492	396	10	406	53,347	302	464	375	839	395	0	1,536	86,781				
鳴瀬川1R-4	2,788	1,574	290	139	26	15	4,832	196	2	198	8,185	74	66	68	134	63	0	271	13,486				
鳴瀬川1R-5	4,364	1,645	1,084	577	22	11	7,703	57	1	58	13,049	267	67	52	119	137	0	523	21,333				
吉田川1-1	0	0	0	0	0	0	0	0	0	0	0	0	0	0	0	0	0	0	0				
吉田川1-2	1,479	662	60	35	10	6	2,252	195	2	197	3,815	21	28	29	57	32	0	110	6,374				
吉田川1-3	437	274	59	9	13	6	798	123	0	123	1,352	11	11	11	22	16	0	49	2,322				
吉田川1-4	553	109	406	134	1	0	1,203	11	0	11	2,038	187	15	29	44	45	0	276	3,528				
吉田川1R-1	2,079	463	50	63	16	7	2,678	46	2	48	4,537	34	19	13	32	39	0	105	7,368				
吉田川1R-2	25	24	0	0	1	0	50	24	1	25	85	0	1	2	3	0	0	3	163				
吉田川1R-3	2,755	1,001	120	90	13	6	3,985	73	1	74	6,751	48	43	35	78	78	0	204	11,014				
吉田川1R-4	29	67	1	1	1	0	99	40	2	42	168	0	3	3	6	1	0	7	316				
吉田川1R-5	806	171	38	31	8	4	1,058	71	0	71	1,792	13	8	7	15	7	0	35	2,956				
吉田川1R-6	53	15	10	6	0	0	84	53	0	53	142	5	1	3	4	2	0	11	290				
吉田川1R-7	73	11	250	11	0	0	345	25	1	26	584	25	2	3	5	5	0	35	990				
合計	141,628	75,134	32,842	15,678	591	313	266,186	4,380	71	4,451	450,919	8,655	3,169	3,642	6,811	4,017	0	19,483	741,039				

様式-3 被害額（整備計画完了時点 R18） 水系名：鳴瀬川水系 河川名：鳴瀬川・吉田川 流量規模：1/3 (単位：百万円)

汎差 ブロック	一般資産被害額						農作物被害額			公共土木 施設等被 害額	営業停止 損失	家屋における 応急対策費用			事業所に おける 応急対策費 用	その他の 間接被害	x	合計	備考	
	家屋	家庭用品	事業所資産		農漁家資産		小計	水稲	畑作物			小計	清掃労働 対価	代替活動 等						小計
			償却	在庫	償却	在庫														
鳴瀬川L-1	0	0	0	0	0	0	0	0	0	0	0	0	0	0	0	0	0	0		
鳴瀬川L-2	0	0	0	0	0	0	0	0	0	0	0	0	0	0	0	0	0	0		
鳴瀬川L-3	0	0	0	0	0	0	0	0	0	0	0	0	0	0	0	0	0	0		
鳴瀬川L-4	0	0	0	0	0	0	0	0	0	0	0	0	0	0	0	0	0	0		
鳴瀬川L-5	0	0	0	0	0	0	0	0	0	0	0	0	0	0	0	0	0	0		
鳴瀬川L-6	0	0	0	0	0	0	0	0	0	0	0	0	0	0	0	0	0	0		
鳴瀬川L-7	0	0	0	0	0	0	0	0	0	0	0	0	0	0	0	0	0	0		
鳴瀬川L-8	0	0	0	0	0	0	0	0	0	0	0	0	0	0	0	0	0	0		
鳴瀬川L-9	0	0	0	0	0	0	0	0	0	0	0	0	0	0	0	0	0	0		
鳴瀬川R-1	0	0	0	0	0	0	0	0	0	0	0	0	0	0	0	0	0	0		
鳴瀬川R-2	0	0	0	0	0	0	0	0	0	0	0	0	0	0	0	0	0	0		
鳴瀬川R-3	0	0	0	0	0	0	0	0	0	0	0	0	0	0	0	0	0	0		
鳴瀬川R-4	0	0	0	0	0	0	0	0	0	0	0	0	0	0	0	0	0	0		
鳴瀬川R-5	0	0	0	0	0	0	0	0	0	0	0	0	0	0	0	0	0	0		
吉田川L-1	0	0	0	0	0	0	0	0	0	0	0	0	0	0	0	0	0	0		
吉田川L-2	0	0	0	0	0	0	0	0	0	0	0	0	0	0	0	0	0	0		
吉田川L-3	0	0	0	0	0	0	0	0	0	0	0	0	0	0	0	0	0	0		
吉田川L-4	0	0	0	0	0	0	0	0	0	0	0	0	0	0	0	0	0	0		
吉田川R-1	0	0	0	0	0	0	0	0	0	0	0	0	0	0	0	0	0	0		
吉田川R-2	0	0	0	0	0	0	0	0	0	0	0	0	0	0	0	0	0	0		
吉田川R-3	0	0	0	0	0	0	0	0	0	0	0	0	0	0	0	0	0	0		
吉田川R-4	0	0	0	0	0	0	0	0	0	0	0	0	0	0	0	0	0	0		
吉田川R-5	0	0	0	0	0	0	0	0	0	0	0	0	0	0	0	0	0	0		
吉田川R-6	0	0	0	0	0	0	0	0	0	0	0	0	0	0	0	0	0	0		
吉田川R-7	0	0	0	0	0	0	0	0	0	0	0	0	0	0	0	0	0	0		
合計	0	0	0	0	0	0	0	0	0	0	0	0	0	0	0	0	0	0		

様式-3 被害額（整備計画完了時点 R18） 水系名：鳴瀬川水系 河川名：鳴瀬川・吉田川 流量規模：1/5 (単位：百万円)

汎差 ブロック	一般資産被害額						農作物被害額			公共土木 施設等被 害額	営業停止 損失	家屋における 応急対策費用			事業所に おける 応急対策費 用	その他の 間接被害	小計	合計	備考	
	家屋	家庭用品	事業所資産		農漁家資産		小計	水稲	畑作物			小計	清掃労働 対価	代替活動 等						小計
			償却	在庫	償却	在庫														
鳴瀬川L-1	0	0	0	0	0	0	0	0	0	0	0	0	0	0	0	0	0	0		
鳴瀬川L-2	0	0	0	0	0	0	0	0	0	0	0	0	0	0	0	0	0	0		
鳴瀬川L-3	0	0	0	0	0	0	0	0	0	0	0	0	0	0	0	0	0	0		
鳴瀬川L-4	0	0	0	0	0	0	0	0	0	0	0	0	0	0	0	0	0	0		
鳴瀬川L-5	0	0	0	0	0	0	0	0	0	0	0	0	0	0	0	0	0	0		
鳴瀬川L-6	0	0	0	0	0	0	0	0	0	0	0	0	0	0	0	0	0	0		
鳴瀬川L-7	0	0	0	0	0	0	0	0	0	0	0	0	0	0	0	0	0	0		
鳴瀬川L-8	0	0	0	0	0	0	0	0	0	0	0	0	0	0	0	0	0	0		
鳴瀬川L-9	0	0	0	0	0	0	0	0	0	0	0	0	0	0	0	0	0	0		
鳴瀬川R-1	0	0	0	0	0	0	0	0	0	0	0	0	0	0	0	0	0	0		
鳴瀬川R-2	0	0	0	0	0	0	0	0	0	0	0	0	0	0	0	0	0	0		
鳴瀬川R-3	0	0	0	0	0	0	0	0	0	0	0	0	0	0	0	0	0	0		
鳴瀬川R-4	0	0	0	0	0	0	0	0	0	0	0	0	0	0	0	0	0	0		
鳴瀬川R-5	0	0	0	0	0	0	0	0	0	0	0	0	0	0	0	0	0	0		
吉田川L-1	0	0	0	0	0	0	0	0	0	0	0	0	0	0	0	0	0	0		
吉田川L-2	0	0	0	0	0	0	0	0	0	0	0	0	0	0	0	0	0	0		
吉田川L-3	0	0	0	0	0	0	0	0	0	0	0	0	0	0	0	0	0	0		
吉田川L-4	0	0	0	0	0	0	0	0	0	0	0	0	0	0	0	0	0	0		
吉田川R-1	0	0	0	0	0	0	0	0	0	0	0	0	0	0	0	0	0	0		
吉田川R-2	0	0	0	0	0	0	0	0	0	0	0	0	0	0	0	0	0	0		
吉田川R-3	0	0	0	0	0	0	0	0	0	0	0	0	0	0	0	0	0	0		
吉田川R-4	0	0	0	0	0	0	0	0	0	0	0	0	0	0	0	0	0	0		
吉田川R-5	0	0	0	0	0	0	0	0	0	0	0	0	0	0	0	0	0	0		
吉田川R-6	0	0	0	0	0	0	0	0	0	0	0	0	0	0	0	0	0	0		
吉田川R-7	0	0	0	0	0	0	0	0	0	0	0	0	0	0	0	0	0	0		
合計	0	0	0	0	0	0	0	0	0	0	0	0	0	0	0	0	0	0		

様式-3 被害額（整備計画完了時点 R18） 水系名：鳴瀬川水系 河川名：鳴瀬川・吉田川 流量規模：1/10 (単位：百万円)

汎用 ブロック	一般資産被害額						農作物被害額			公共土木 施設等被害 金額	営業停止 損失	家庭における 応急対策費用			事業所に おける 応急対策 費用	その他の 間接被害	小計	合計	備考	
	家屋	家庭用品	事業所資産		農漁家資産		小計	水稲	畑作物			小計	清掃労働 対価	代替活動 等						小計
			償却	在庫	償却	在庫														
鳴瀬川1-1	0	0	0	0	0	0	0	0	0	0	0	0	0	0	0	0	0	0		
鳴瀬川1-2	0	0	0	0	0	0	0	0	0	0	0	0	0	0	0	0	0	0		
鳴瀬川1-3	0	0	0	0	0	0	0	0	0	0	0	0	0	0	0	0	0	0		
鳴瀬川1-4	0	0	0	0	0	0	0	0	0	0	0	0	0	0	0	0	0	0		
鳴瀬川1-5	0	0	0	0	0	0	0	0	0	0	0	0	0	0	0	0	0	0		
鳴瀬川1-6	0	0	0	0	0	0	0	0	0	0	0	0	0	0	0	0	0	0		
鳴瀬川1-7	0	0	0	0	0	0	0	0	0	0	0	0	0	0	0	0	0	0		
鳴瀬川1-8	0	0	0	0	0	0	0	0	0	0	0	0	0	0	0	0	0	0		
鳴瀬川1-9	0	0	0	0	0	0	0	0	0	0	0	0	0	0	0	0	0	0		
鳴瀬川1R-1	0	0	0	0	0	0	0	0	0	0	0	0	0	0	0	0	0	0		
鳴瀬川1R-2	0	0	0	0	0	0	0	0	0	0	0	0	0	0	0	0	0	0		
鳴瀬川1R-3	0	0	0	0	0	0	0	0	0	0	0	0	0	0	0	0	0	0		
鳴瀬川1R-4	0	0	0	0	0	0	0	0	0	0	0	0	0	0	0	0	0	0		
鳴瀬川1R-5	0	0	0	0	0	0	0	0	0	0	0	0	0	0	0	0	0	0		
吉田川1-1	0	0	0	0	0	0	0	0	0	0	0	0	0	0	0	0	0	0		
吉田川1-2	0	0	0	0	0	0	0	0	0	0	0	0	0	0	0	0	0	0		
吉田川1-3	0	0	0	0	0	0	0	0	0	0	0	0	0	0	0	0	0	0		
吉田川1-4	0	0	0	0	0	0	0	0	0	0	0	0	0	0	0	0	0	0		
吉田川1R-1	0	0	0	0	0	0	0	0	0	0	0	0	0	0	0	0	0	0		
吉田川1R-2	0	0	0	0	0	0	0	0	0	0	0	0	0	0	0	0	0	0		
吉田川1R-3	0	0	0	0	0	0	0	0	0	0	0	0	0	0	0	0	0	0		
吉田川1R-4	0	0	0	0	0	0	0	0	0	0	0	0	0	0	0	0	0	0		
吉田川1R-5	0	0	0	0	0	0	0	0	0	0	0	0	0	0	0	0	0	0		
吉田川1R-6	0	0	0	0	0	0	0	0	0	0	0	0	0	0	0	0	0	0		
吉田川1R-7	0	0	0	0	0	0	0	0	0	0	0	0	0	0	0	0	0	0		
合計	0	0	0	0	0	0	0	0	0	0	0	0	0	0	0	0	0	0		

様式-3 被害額（整備計画完了時点 R18） 水系名：鳴瀬川水系 河川名：鳴瀬川・吉田川 流量規模：1/20 (単位：百万円)

汎用 ブロック	一般資産被害額						農作物被害額			公共土木 施設等被害 金額	営業停止 損失	家庭における 応急対策費用			事業所に おける 応急対策 費用	その他の 間接被害	小計	合計	備考	
	家屋	家庭用品	事業所資産		農漁家資産		小計	水稲	畑作物			小計	清掃労働 対価	代替活動 等						小計
			償却	在庫	償却	在庫														
鳴瀬川1-1	0	0	0	0	0	0	0	0	0	0	0	0	0	0	0	0	0	0		
鳴瀬川1-2	0	0	0	0	0	0	0	0	0	0	0	0	0	0	0	0	0	0		
鳴瀬川1-3	0	0	0	0	0	0	0	0	0	0	0	0	0	0	0	0	0	0		
鳴瀬川1-4	0	0	0	0	0	0	0	0	0	0	0	0	0	0	0	0	0	0		
鳴瀬川1-5	0	0	0	0	0	0	0	0	0	0	0	0	0	0	0	0	0	0		
鳴瀬川1-6	0	0	0	0	0	0	0	0	0	0	0	0	0	0	0	0	0	0		
鳴瀬川1-7	0	0	0	0	0	0	0	0	0	0	0	0	0	0	0	0	0	0		
鳴瀬川1-8	0	0	0	0	0	0	0	0	0	0	0	0	0	0	0	0	0	0		
鳴瀬川1-9	0	0	0	0	0	0	0	0	0	0	0	0	0	0	0	0	0	0		
鳴瀬川1R-1	0	0	0	0	0	0	0	0	0	0	0	0	0	0	0	0	0	0		
鳴瀬川1R-2	0	0	0	0	0	0	0	0	0	0	0	0	0	0	0	0	0	0		
鳴瀬川1R-3	0	0	0	0	0	0	0	0	0	0	0	0	0	0	0	0	0	0		
鳴瀬川1R-4	0	0	0	0	0	0	0	0	0	0	0	0	0	0	0	0	0	0		
鳴瀬川1R-5	0	0	0	0	0	0	0	0	0	0	0	0	0	0	0	0	0	0		
吉田川1-1	0	0	0	0	0	0	0	0	0	0	0	0	0	0	0	0	0	0		
吉田川1-2	0	0	0	0	0	0	0	0	0	0	0	0	0	0	0	0	0	0		
吉田川1-3	0	0	0	0	0	0	0	0	0	0	0	0	0	0	0	0	0	0		
吉田川1-4	0	0	0	0	0	0	0	0	0	0	0	0	0	0	0	0	0	0		
吉田川1R-1	0	0	0	0	0	0	0	0	0	0	0	0	0	0	0	0	0	0		
吉田川1R-2	0	0	0	0	0	0	0	0	0	0	0	0	0	0	0	0	0	0		
吉田川1R-3	0	0	0	0	0	0	0	0	0	0	0	0	0	0	0	0	0	0		
吉田川1R-4	0	0	0	0	0	0	0	0	0	0	0	0	0	0	0	0	0	0		
吉田川1R-5	0	0	0	0	0	0	0	0	0	0	0	0	0	0	0	0	0	0		
吉田川1R-6	0	0	0	0	0	0	0	0	0	0	0	0	0	0	0	0	0	0		
吉田川1R-7	0	0	0	0	0	0	0	0	0	0	0	0	0	0	0	0	0	0		
合計	0	0	0	0	0	0	0	0	0	0	0	0	0	0	0	0	0	0		

様式-3 被害額（整備計画完了時点 R18） 水系名：鳴瀬川水系 河川名：鳴瀬川・吉田川 流量規模：1/30 (単位：百万円)

氾濫 ブロック	一般資産被害額							農作物被害額			公共土木 施設等被害 金額	営業停止 損失	家庭における 応急対策費用			事業所に おける応 急対策費 用	その他の 間接被害	小計	合計	備考
	家屋	家庭用品	事業所資産		農漁家資産		小計	水稲	畑作物	小計			清掃労働 対価	代替活動 等	小計					
			償却	在庫	償却	在庫														
鳴瀬川1-1	0	0	0	0	0	0	0	0	0	0	0	0	0	0	0	0	0	0	0	0
鳴瀬川1-2	0	0	0	0	0	0	0	0	0	0	0	0	0	0	0	0	0	0	0	0
鳴瀬川1-3	0	0	0	0	0	0	0	0	0	0	0	0	0	0	0	0	0	0	0	0
鳴瀬川1-4	0	0	0	0	0	0	0	0	0	0	0	0	0	0	0	0	0	0	0	0
鳴瀬川1-5	0	0	0	0	0	0	0	0	0	0	0	0	0	0	0	0	0	0	0	0
鳴瀬川1-6	0	0	0	0	0	0	0	0	0	0	0	0	0	0	0	0	0	0	0	0
鳴瀬川1-7	0	0	0	0	0	0	0	0	0	0	0	0	0	0	0	0	0	0	0	0
鳴瀬川1-8	0	0	0	0	0	0	0	0	0	0	0	0	0	0	0	0	0	0	0	0
鳴瀬川1-9	0	0	0	0	0	0	0	0	0	0	0	0	0	0	0	0	0	0	0	0
鳴瀬川1R-1	0	0	0	0	0	0	0	0	0	0	0	0	0	0	0	0	0	0	0	0
鳴瀬川1R-2	0	0	0	0	0	0	0	0	0	0	0	0	0	0	0	0	0	0	0	0
鳴瀬川1R-3	0	0	0	0	0	0	0	0	0	0	0	0	0	0	0	0	0	0	0	0
鳴瀬川1R-4	0	0	0	0	0	0	0	0	0	0	0	0	0	0	0	0	0	0	0	0
鳴瀬川1R-5	0	0	0	0	0	0	0	0	0	0	0	0	0	0	0	0	0	0	0	0
吉田川1-1	0	0	0	0	0	0	0	0	0	0	0	0	0	0	0	0	0	0	0	0
吉田川1-2	0	0	0	0	0	0	0	0	0	0	0	0	0	0	0	0	0	0	0	0
吉田川1-3	0	0	0	0	0	0	0	0	0	0	0	0	0	0	0	0	0	0	0	0
吉田川1-4	0	0	0	0	0	0	0	0	0	0	0	0	0	0	0	0	0	0	0	0
吉田川1R-1	0	0	0	0	0	0	0	0	0	0	0	0	0	0	0	0	0	0	0	0
吉田川1R-2	0	0	0	0	0	0	0	0	0	0	0	0	0	0	0	0	0	0	0	0
吉田川1R-3	0	0	0	0	0	0	0	0	0	0	0	0	0	0	0	0	0	0	0	0
吉田川1R-4	0	0	0	0	0	0	0	0	0	0	0	0	0	0	0	0	0	0	0	0
吉田川1R-5	0	0	0	0	0	0	0	0	0	0	0	0	0	0	0	0	0	0	0	0
吉田川1R-6	0	0	0	0	0	0	0	0	0	0	0	0	0	0	0	0	0	0	0	0
吉田川1R-7	0	0	0	0	0	0	0	0	0	0	0	0	0	0	0	0	0	0	0	0
合計	0	0	0	0	0	0	0	0	0	0	0	0	0	0	0	0	0	0	0	0

様式-3 被害額（整備計画完了時点 R18） 水系名：鳴瀬川水系 河川名：鳴瀬川・吉田川 流量規模：1/50 (単位：百万円)

氾濫 ブロック	一般資産被害額							農作物被害額			公共土木 施設等被害 金額	営業停止 損失	家庭における 応急対策費用			事業所に おける応 急対策費 用	その他の 間接被害	小計	合計	備考
	家屋	家庭用品	事業所資産		農漁家資産		小計	水稲	畑作物	小計			清掃労働 対価	代替活動 等	小計					
			償却	在庫	償却	在庫														
鳴瀬川1-1	0	0	0	0	0	0	0	0	0	0	0	0	0	0	0	0	0	0	0	0
鳴瀬川1-2	0	0	0	0	0	0	0	0	0	0	0	0	0	0	0	0	0	0	0	0
鳴瀬川1-3	0	0	0	0	0	0	0	0	0	0	0	0	0	0	0	0	0	0	0	0
鳴瀬川1-4	1,523	788	241	115	11	6	2,684	302	2	304	4,547	96	40	58	98	56	0	250	7,785	
鳴瀬川1-5	7,863	5,014	2,876	987	25	14	16,779	404	5	409	28,424	817	224	341	565	278	0	1,680	47,272	
鳴瀬川1-6	12,410	7,357	2,957	832	23	12	23,591	270	3	273	39,963	617	303	320	623	446	0	1,686	65,513	
鳴瀬川1-7	14,074	7,436	3,052	1,098	36	20	25,716	213	2	215	43,563	1,009	337	550	887	387	0	2,283	71,777	
鳴瀬川1-8	8,253	3,948	7,798	4,628	38	22	24,687	187	2	189	41,820	1,498	161	186	347	313	0	2,158	68,854	
鳴瀬川1-9	2,295	1,232	57	35	31	18	3,668	257	1	258	6,214	27	54	70	124	43	0	194	10,334	
鳴瀬川1R-1	0	0	0	0	0	0	0	0	0	0	0	0	0	0	0	0	0	0	0	0
鳴瀬川1R-2	7,933	2,242	208	195	40	21	10,639	318	6	324	18,022	88	94	88	182	94	0	364	29,349	
鳴瀬川1R-3	7,172	5,002	398	162	45	25	12,804	380	8	388	21,690	137	204	242	446	164	0	747	35,629	
鳴瀬川1R-4	1,965	1,151	181	80	20	11	3,408	156	1	157	5,773	50	45	52	97	38	0	185	9,523	
鳴瀬川1R-5	2,164	878	733	380	12	6	4,173	47	1	48	7,069	157	38	33	71	84	0	312	11,602	
吉田川1-1	0	0	0	0	0	0	0	0	0	0	0	0	0	0	0	0	0	0	0	0
吉田川1-2	0	0	0	0	0	0	0	0	0	0	0	0	0	0	0	0	0	0	0	0
吉田川1-3	146	102	17	2	5	3	275	71	0	71	466	5	5	6	11	5	0	21	833	
吉田川1-4	0	0	0	0	0	0	0	0	0	0	0	0	0	0	0	0	0	0	0	0
吉田川1R-1	849	237	38	38	7	4	1,173	44	2	46	1,987	17	9	9	18	24	0	59	3,265	
吉田川1R-2	0	0	0	0	0	0	0	0	0	0	0	0	0	0	0	0	0	0	0	0
吉田川1R-3	0	0	0	0	0	0	0	0	0	0	0	0	0	0	0	0	0	0	0	0
吉田川1R-4	0	32	0	0	0	0	32	35	1	36	54	0	2	1	3	0	0	3	125	
吉田川1R-5	0	0	0	0	0	0	0	0	0	0	0	0	0	0	0	0	0	0	0	0
吉田川1R-6	0	0	0	0	0	0	0	0	0	0	0	0	0	0	0	0	0	0	0	0
吉田川1R-7	0	0	0	0	0	0	0	0	0	0	0	0	0	0	0	0	0	0	0	0
合計	66,647	35,419	18,556	8,552	293	162	129,629	2,684	34	2,718	219,592	4,518	1,516	1,956	3,472	1,932	0	9,922	361,861	

様式-3 被害額（整備計画完了時点 R18） 水系名：鳴瀬川水系 河川名：鳴瀬川・吉田川 流量規模：1/80 （単位：百万円）

氾濫 ブロック	一般資産被害額							農作物被害額			公共土木 施設等被害 金額	営業停止 損失	家庭における 応急対策費用			事業所 における 応急 対策費 用	その他の 間接被害	小計	合計	備考
	家屋	家庭用品	事業所資産		農漁家資産		小計	水稲	畑作物	小計			清掃労働 対価	代替活動 等	小計					
			償却	在庫	償却	在庫														
鳴瀬川1	11,047	5,304	1,149	549	30	17	18,096	171	10	181	30,655	590	268	385	653	263	0	1,506	50,438	
鳴瀬川2	395	122	0	0	2	1	520	25	0	25	881	0	6	4	10	0	0	10	1,436	
鳴瀬川3	1,216	570	222	132	19	9	2,168	370	5	375	3,673	59	27	39	66	31	0	156	6,372	
鳴瀬川4	1,667	981	262	128	12	7	3,057	390	4	394	5,179	101	47	65	112	62	0	275	8,905	
鳴瀬川5	11,057	7,476	4,559	1,688	34	19	24,833	452	5	457	42,067	1,082	298	427	725	426	0	2,233	69,590	
鳴瀬川6	15,042	8,794	3,185	956	29	16	28,022	296	3	299	47,469	677	359	356	715	505	0	1,897	77,687	
鳴瀬川7	18,908	10,927	4,988	1,863	42	24	36,752	227	2	229	62,258	1,864	499	758	1,257	562	0	3,683	102,922	
鳴瀬川8	13,055	5,651	9,329	6,072	54	29	34,190	190	2	192	57,918	1,898	232	225	457	447	0	2,802	95,102	
鳴瀬川9	3,201	1,719	80	51	40	23	5,114	284	2	286	8,663	36	73	82	155	60	0	251	14,314	
鳴瀬川R1	0	0	0	0	0	0	0	0	0	0	0	0	0	0	0	0	0	0	0	
鳴瀬川R2	8,997	2,820	251	244	48	25	12,385	461	9	470	20,980	110	118	112	230	120	0	460	34,295	
鳴瀬川R3	10,428	7,434	530	237	64	33	18,726	390	9	399	31,722	184	295	297	592	244	0	1,020	51,867	
鳴瀬川R4	2,636	1,510	276	132	24	14	4,592	180	1	181	7,779	69	63	65	128	61	0	258	12,810	
鳴瀬川R5	2,861	1,127	855	481	18	8	5,350	52	1	53	9,063	204	46	40	86	104	0	394	14,860	
吉田川1	0	0	0	0	0	0	0	0	0	0	0	0	0	0	0	0	0	0	0	
吉田川2	1,312	631	53	30	10	6	2,042	155	2	157	3,459	19	26	28	54	27	0	100	5,758	
吉田川3	318	198	37	5	10	5	573	101	0	101	971	8	9	9	18	11	0	37	1,682	
吉田川4	0	0	0	0	0	0	0	0	0	0	0	0	0	0	0	0	0	0	0	
吉田川R1	1,272	307	45	54	8	5	1,691	44	2	46	2,865	25	13	11	24	30	0	79	4,681	
吉田川R2	0	2	0	0	0	0	2	12	0	12	3	0	0	0	0	0	0	0	17	
吉田川R3	1,981	744	89	70	8	4	2,896	69	1	70	4,906	35	32	23	55	55	0	145	8,017	
吉田川R4	10	34	0	0	0	0	44	39	2	41	75	0	2	2	4	0	0	4	164	
吉田川R5	690	147	32	26	7	4	906	68	0	68	1,535	10	6	5	11	5	0	26	2,535	
吉田川R6	5	1	2	1	0	0	9	30	0	30	15	1	0	0	0	0	0	1	55	
吉田川R7	0	0	0	0	0	0	0	0	0	0	0	0	0	0	0	0	0	0	0	
合計	106,098	56,499	25,944	12,719	459	249	201,968	4,006	60	4,066	342,136	6,972	2,419	2,933	5,352	3,013	0	15,337	563,507	

様式-3 被害額（整備計画完了時点 R18） 水系名：鳴瀬川水系 河川名：鳴瀬川・吉田川 流量規模：1/100 （単位：百万円）

氾濫 ブロック	一般資産被害額							農作物被害額			公共土木 施設等被害 金額	営業停止 損失	家庭における 応急対策費用			事業所 における 応急 対策費 用	その他の 間接被害	小計	合計	備考
	家屋	家庭用品	事業所資産		農漁家資産		小計	水稲	畑作物	小計			清掃労働 対価	代替活動 等	小計					
			償却	在庫	償却	在庫														
鳴瀬川1	13,478	6,054	1,290	619	38	20	21,499	180	11	191	36,419	652	305	444	749	293	0	1,694	59,803	
鳴瀬川2	395	122	0	0	2	1	520	25	0	25	881	0	6	4	10	0	0	10	1,436	
鳴瀬川3	1,280	718	254	150	21	11	2,434	375	5	380	4,123	63	31	43	74	33	0	170	7,107	
鳴瀬川4	1,996	1,089	292	141	14	8	3,540	433	5	438	5,997	117	55	79	134	72	0	323	10,298	
鳴瀬川5	11,674	7,738	4,808	1,773	35	20	26,048	454	5	459	44,125	1,127	313	436	749	448	0	2,324	72,956	
鳴瀬川6	15,974	9,183	3,237	970	31	17	29,412	301	3	304	49,824	692	372	363	735	522	0	1,949	81,489	
鳴瀬川7	22,365	13,299	6,024	2,325	49	28	44,090	230	2	232	74,688	2,079	596	884	1,480	667	0	4,226	123,236	
鳴瀬川8	13,433	5,789	9,342	6,082	57	30	34,733	190	2	192	58,838	1,918	237	226	463	449	0	2,830	96,593	
鳴瀬川9	3,332	1,794	90	57	41	23	5,337	291	2	293	9,041	40	75	85	160	63	0	263	14,934	
鳴瀬川R1	0	0	0	0	0	0	0	0	0	0	0	0	0	0	0	0	0	0	0	
鳴瀬川R2	9,855	3,169	285	269	58	31	13,667	508	10	518	23,152	125	130	126	256	133	0	514	37,851	
鳴瀬川R3	12,050	8,296	598	273	68	35	21,320	392	9	401	36,116	205	337	318	655	280	0	1,140	58,977	
鳴瀬川R4	2,721	1,557	277	132	26	15	4,728	184	1	185	8,009	69	65	65	130	62	0	261	13,183	
鳴瀬川R5	3,508	1,390	942	506	19	9	6,374	54	1	55	10,798	226	55	46	101	117	0	444	17,671	
吉田川1	0	0	0	0	0	0	0	0	0	0	0	0	0	0	0	0	0	0	0	
吉田川2	1,322	634	54	31	10	6	2,057	181	2	183	3,485	19	26	29	55	28	0	102	5,827	
吉田川3	405	245	43	6	12	6	717	111	0	111	1,215	9	10	10	20	14	0	43	2,086	
吉田川4	156	27	179	66	0	0	428	1	0	1	725	78	4	8	12	14	0	104	1,258	
吉田川R1	1,577	363	46	55	10	5	2,056	44	2	46	3,483	26	15	11	26	33	0	85	5,670	
吉田川R2	0	2	0	0	0	0	2	12	0	12	3	0	0	0	0	0	0	0	17	
吉田川R3	2,468	865	111	85	9	4	3,542	71	1	72	6,000	41	37	27	64	76	0	181	9,795	
吉田川R4	10	52	0	0	0	0	62	39	2	41	105	0	3	2	5	0	0	5	213	
吉田川R5	765	167	36	30	8	4	1,010	69	0	69	1,711	11	7	5	12	6	0	29	2,819	
吉田川R6	13	8	5	3	0	0	29	42	0	42	49	2	0	1	1	1	0	4	124	
吉田川R7	0	0	0	0	0	0	0	0	0	0	0	0	0	0	0	0	0	0	0	
合計	118,777	62,561	27,913	13,573	508	273	223,605	4,187	63	4,250	378,787	7,499	2,679	3,212	5,891	3,311	0	16,701	623,343	

様式-4 年平均被害軽減期待額

<全体事業>

整備計画策定時 (H19) ~整備計画完了時点 (R18)

様式-4 年平均被害軽減期待額 水系名：鳴瀬川水系 河川名：鳴瀬川・吉田川 単位：百万円

流量規模	超過確率	被害額			区間平均被害額 ④	区間確率 ⑤	年平均被害額 ④×⑤	年平均被害額の累計 =年平均被害軽減期待額	備考
		事業を実施しない場合 ①	事業を実施した場合 ②	軽減額 ③=①-②					
1/3	0.33333	0	0	0	-	-	-	0	
1/5	0.20000	5	0	5	3	0.1333	0	0	
1/10	0.10000	121,977	0	121,977	60,991	0.1000	6,099	6,099	
1/20	0.05000	363,968	0	363,968	242,973	0.0500	12,149	18,248	
1/30	0.03333	513,249	0	513,249	438,609	0.0167	7,325	25,573	
1/50	0.02000	660,000	361,861	298,139	405,694	0.0133	5,396	30,969	
1/80	0.01250	784,706	563,507	221,199	259,669	0.0075	1,948	32,917	
1/100	0.01000	862,026	623,343	238,683	229,941	0.0025	575	33,492	

<残事業>

評価時点 (R01) ~整備計画完了時点 (R18)

様式-4 年平均被害軽減期待額 水系名：鳴瀬川水系 河川名：鳴瀬川・吉田川 単位：百万円

流量規模	超過確率	被害額			区間平均被害額 ④	区間確率 ⑤	年平均被害額 ④×⑤	年平均被害額の累計 =年平均被害軽減期待額	備考
		事業を実施しない場合 ①	事業を実施した場合 ②	軽減額 ③=①-②					
1/3	0.33333	0	0	0	-	-	-	0	
1/5	0.20000	0	0	0	0	0.1333	0	0	
1/10	0.10000	43,170	0	43,170	21,585	0.1000	2,159	2,159	
1/20	0.05000	261,100	0	261,100	152,135	0.0500	7,607	9,766	
1/30	0.03333	393,697	0	393,697	327,399	0.0167	5,468	15,234	
1/50	0.02000	576,523	361,861	214,662	304,180	0.0133	4,046	19,280	
1/80	0.01250	697,052	563,507	133,545	174,104	0.0075	1,306	20,586	
1/100	0.01000	778,536	623,343	155,193	144,369	0.0025	361	20,947	

<当面整備事業>

評価時点 (R01) ~当面整備完了時点 (R07)

様式-4 年平均被害軽減期待額 水系名：鳴瀬川水系 河川名：鳴瀬川・吉田川 単位：百万円

流量規模	超過確率	被害額			区間平均被害額 ④	区間確率 ⑤	年平均被害額 ④×⑤	年平均被害額の累計 =年平均被害軽減期待額	備考
		事業を実施しない場合 ①	事業を実施した場合 ②	軽減額 ③=①-②					
1/3	0.33333	0	0	0	-	-	-	0	
1/5	0.20000	0	0	0	0	0.1333	0	0	
1/10	0.10000	43,170	43,170	0	0	0.1000	0	0	
1/20	0.05000	261,100	247,537	13,563	6,782	0.0500	339	339	
1/30	0.03333	393,697	334,429	59,268	36,416	0.0167	608	947	
1/50	0.02000	576,523	563,309	13,214	36,241	0.0133	482	1,429	
1/80	0.01250	697,052	662,358	34,694	23,954	0.0075	180	1,609	
1/100	0.01000	778,536	741,039	37,497	36,096	0.0025	90	1,699	

事業	年平均被害軽減額
全体事業	33,492
残事業	20,947
当面整備事業	1,699

年次	年度	t	便益			費用						費用 便益比 B/C	純現在 価値 (百万円) B-C	
			便益①		残存価値②	計(B) ①+②	河道改修費③		維持管理費④		計(C) ③+④			
			便益	現在価値			費用	現在価値	費用	現在価値	費用			現在価値
整備期間 (30年)	H19	-12	0	0			2,551	4,505	0	0	2,551	4,505		
	H20	-11	826	1,272			3,293	5,425	3	5	3,296	5,430		
	H21	-10	1,893	2,802			4,450	7,280	6	9	4,456	7,289		
	H22	-9	3,334	4,745			3,653	5,741	11	16	3,664	5,757		
	H23	-8	4,517	6,182			5,561	8,235	15	21	5,576	8,256		
	H24	-7	6,318	8,314			9,775	14,002	21	28	9,796	14,030		
	H25	-6	9,483	11,999			3,434	4,627	31	39	3,465	4,666		
	H26	-5	10,595	12,890			3,285	4,122	35	43	3,320	4,165		
	H27	-4	11,659	13,639			6,152	7,360	38	44	6,190	7,404		
	H28	-3	13,651	15,356			2,805	3,227	44	49	2,849	3,276		
	H29	-2	14,560	15,748			2,418	2,615	47	51	2,465	2,666		
	H30	-1	15,343	15,957			2,795	2,907	49	51	2,844	2,958		
	R1	0	16,248	16,248			3,545	3,545	52	52	3,597	3,597		
	R2	1	17,396	16,727			3,437	3,305	56	54	3,493	3,359		
	R3	2	18,509	17,113			3,301	3,052	60	55	3,361	3,107		
	R4	3	19,578	17,405			3,486	3,099	63	56	3,549	3,155		
	R5	4	20,707	17,700			2,563	2,191	67	57	2,630	2,248		
	R6	5	21,537	17,702			2,475	2,034	70	58	2,545	2,092		
R7	6	22,338	17,654			2,352	1,859	73	58	2,425	1,917			
R8	7	23,100	17,554			2,478	1,883	75	57	2,553	1,940			
R9	8	23,903	17,466			2,618	1,913	78	57	2,696	1,970			
R10	9	24,750	17,389			3,401	2,389	81	57	3,482	2,446			
R11	10	25,852	17,465			3,013	2,035	84	57	3,097	2,092			
R12	11	26,828	17,427			2,937	1,908	87	57	3,024	1,965			
R13	12	27,779	17,351			3,291	2,056	90	56	3,381	2,112			
R14	13	28,845	17,324			3,608	2,167	93	56	3,701	2,223			
R15	14	30,013	17,332			3,249	1,876	97	56	3,346	1,932			
R16	15	31,065	17,249			2,936	1,630	100	56	3,036	1,686			
R17	16	32,016	17,094			2,356	1,258	103	55	2,459	1,313			
R18	17	32,779	16,828			2,202	1,130	105	54	2,307	1,184			
施設完成後の 評価期間 (50年)	R19	18	33,492	16,533					106	52	106	52		
	R20	19	33,492	15,897					106	50	106	50		
	R21	20	33,492	15,285					106	48	106	48		
	R22	21	33,492	14,697					106	47	106	47		
	R23	22	33,492	14,132					106	45	106	45		
	R24	23	33,492	13,589					106	43	106	43		
	R25	24	33,492	13,066					106	41	106	41		
	R26	25	33,492	12,563					106	40	106	40		
	R27	26	33,492	12,080					106	38	106	38		
	R28	27	33,492	11,616					106	37	106	37		
	R29	28	33,492	11,169					106	35	106	35		
	R30	29	33,492	10,739					106	34	106	34		
	R31	30	33,492	10,326					106	33	106	33		
	R32	31	33,492	9,929					106	31	106	31		
	R33	32	33,492	9,547					106	30	106	30		
	R34	33	33,492	9,180					106	29	106	29		
	R35	34	33,492	8,827					106	28	106	28		
	R36	35	33,492	8,487					106	27	106	27		
	R37	36	33,492	8,161					106	26	106	26		
	R38	37	33,492	7,847					106	25	106	25		
	R39	38	33,492	7,545					106	24	106	24		
	R40	39	33,492	7,255					106	23	106	23		
	R41	40	33,492	6,976					106	22	106	22		
	R42	41	33,492	6,708					106	21	106	21		
	R43	42	33,492	6,450					106	20	106	20		
	R44	43	33,492	6,202					106	20	106	20		
	R45	44	33,492	5,963					106	19	106	19		
	R46	45	33,492	5,734					106	18	106	18		
	R47	46	33,492	5,513					106	17	106	17		
	R48	47	33,492	5,301					106	17	106	17		
R49	48	33,492	5,097					106	16	106	16			
R50	49	33,492	4,901					106	16	106	16			
R51	50	33,492	4,713					106	15	106	15			
R52	51	33,492	4,531					106	14	106	14			
R53	52	33,492	4,357					106	14	106	14			
R54	53	33,492	4,190					106	13	106	13			
R55	54	33,492	4,028					106	13	106	13			
R56	55	33,492	3,874					106	12	106	12			
R57	56	33,492	3,725					106	12	106	12			
R58	57	33,492	3,581					106	11	106	11			
R59	58	33,492	3,444					106	11	106	11			
R60	59	33,492	3,311					106	10	106	10			
R61	60	33,492	3,184					106	10	106	10			
R62	61	33,492	3,061					106	10	106	10			
R63	62	33,492	2,944					106	9	106	9			
R64	63	33,492	2,830					106	9	106	9			
R65	64	33,492	2,721					106	9	106	9			
R66	65	33,492	2,617					106	8	106	8			
R67	66	33,492	2,516					106	8	106	8			
R68	67	33,492	2,419					106	8	106	8			
合計			2,210,022	789,293	3,196	792,489	103,420	109,376	7,034	2,532	110,454	111,908	7.1	680,581

年次	年度	t	便益			費用						費用 便益比 B/C	純現在 価値 (百万円) B-C	
			便益①		残存価値②	計(B) ①+②	河道改修費③		維持管理費④		計(C) ③+④			
			便益	現在価値			費用	現在価値	費用	現在価値	費用			現在価値
	H19	-12												
	H20	-11												
	H21	-10												
	H22	-9												
	H23	-8												
	H24	-7												
	H25	-6												
	H26	-5												
	H27	-4												
	H28	-3												
	H29	-2												
	H30	-1												
	R1	0												
整備期間 (17年)	R2	1	0	0			3,437	3,305	0	0	3,437	3,305		
	R3	2	1,449	1,340			3,301	3,052	2	2	3,303	3,054		
	R4	3	2,840	2,525			3,486	3,099	4	4	3,490	3,103		
	R5	4	4,309	3,683			2,563	2,191	6	5	2,569	2,196		
	R6	5	5,389	4,429			2,475	2,034	8	7	2,483	2,041		
	R7	6	6,432	5,083			2,352	1,859	10	8	2,362	1,867		
	R8	7	7,423	5,641			2,478	1,883	12	9	2,490	1,892		
	R9	8	8,468	6,187			2,618	1,913	14	10	2,632	1,923		
	R10	9	9,571	6,724			3,401	2,389	16	11	3,417	2,400		
	R11	10	11,004	7,434			3,013	2,035	18	12	3,031	2,047		
	R12	11	12,274	7,973			2,937	1,908	20	13	2,957	1,921		
	R13	12	13,512	8,440			3,291	2,056	22	14	3,313	2,070		
	R14	13	14,899	8,948			3,608	2,167	24	14	3,632	2,181		
	R15	14	16,419	9,482			3,249	1,876	26	15	3,275	1,891		
	R16	15	17,789	9,878			2,936	1,630	28	16	2,964	1,646		
	R17	16	19,026	10,158			2,356	1,258	30	16	2,386	1,274		
	R18	17	20,019	10,277			2,202	1,130	32	16	2,234	1,146		
	施設完成後の 評価期間 (50年)	R19	18	20,947	10,340					33	16	33	16	
R20		19	20,947	9,942					33	16	33	16		
R21		20	20,947	9,560					33	15	33	15		
R22		21	20,947	9,192					33	14	33	14		
R23		22	20,947	8,839					33	14	33	14		
R24		23	20,947	8,499					33	13	33	13		
R25		24	20,947	8,172					33	13	33	13		
R26		25	20,947	7,858					33	12	33	12		
R27		26	20,947	7,555					33	12	33	12		
R28		27	20,947	7,265					33	11	33	11		
R29		28	20,947	6,985					33	11	33	11		
R30		29	20,947	6,717					33	11	33	11		
R31		30	20,947	6,458					33	10	33	10		
R32		31	20,947	6,210					33	10	33	10		
R33		32	20,947	5,971					33	9	33	9		
R34		33	20,947	5,741					33	9	33	9		
R35		34	20,947	5,521					33	9	33	9		
R36		35	20,947	5,308					33	8	33	8		
R37		36	20,947	5,104					33	8	33	8		
R38		37	20,947	4,908					33	8	33	8		
R39		38	20,947	4,719					33	7	33	7		
R40		39	20,947	4,538					33	7	33	7		
R41		40	20,947	4,363					33	7	33	7		
R42		41	20,947	4,195					33	7	33	7		
R43		42	20,947	4,034					33	6	33	6		
R44		43	20,947	3,879					33	6	33	6		
R45		44	20,947	3,730					33	6	33	6		
R46		45	20,947	3,586					33	6	33	6		
R47		46	20,947	3,448					33	5	33	5		
R48		47	20,947	3,316					33	5	33	5		
R49	48	20,947	3,188					33	5	33	5			
R50	49	20,947	3,065					33	5	33	5			
R51	50	20,947	2,948					33	5	33	5			
R52	51	20,947	2,834					33	4	33	4			
R53	52	20,947	2,725					33	4	33	4			
R54	53	20,947	2,620					33	4	33	4			
R55	54	20,947	2,520					33	4	33	4			
R56	55	20,947	2,423					33	4	33	4			
R57	56	20,947	2,329					33	4	33	4			
R58	57	20,947	2,240					33	4	33	4			
R59	58	20,947	2,154					33	3	33	3			
R60	59	20,947	2,071					33	3	33	3			
R61	60	20,947	1,991					33	3	33	3			
R62	61	20,947	1,915					33	3	33	3			
R63	62	20,947	1,841					33	3	33	3			
R64	63	20,947	1,770					33	3	33	3			
R65	64	20,947	1,702					33	3	33	3			
R66	65	20,947	1,637					33	3	33	3			
R67	66	20,947	1,574					33	2	33	2			
R68	67	20,947	1,513					33	2	33	2			
合計			1,218,173	339,215	845	340,060	49,703	35,785	1,922	534	51,625	36,319	9.4	303,741

様式-5 費用対便益(当面整備事業) 水系名：鳴瀬川水系 河川名 鳴瀬川・吉田川

年次	年度	t	便益			費用						費用 便益比 B/C	純現在 価値 (百万円) B-C	
			便益①		残存価値②	計(B) ①+②	河道改修費③		維持管理費④		計(C) ③+④			
			便益	現在価値			費用	現在価値	費用	現在価値	費用			現在価値
	H19	-12												
	H20	-11												
	H21	-10												
	H22	-9												
	H23	-8												
	H24	-7												
	H25	-6												
	H26	-5												
	H27	-4												
	H28	-3												
	H29	-2												
	H30	-1												
	R1	0												
整備期間 (6年)	R2	1	0	0			3,437	3,305	0	0	3,437	3,305		
	R3	2	332	307			3,301	3,052	4	4	3,305	3,056		
	R4	3	650	578			3,486	3,099	8	7	3,494	3,106		
	R5	4	986	843			2,563	2,191	12	10	2,575	2,201		
	R6	5	1,233	1,013			2,475	2,034	15	12	2,490	2,046		
	R7	6	1,472	1,163			2,352	1,859	18	14	2,370	1,873		
	R8	7	1,699	1,291						21	16	21	16	
R9	8	1,699	1,241						21	15	21	15		
R10	9	1,699	1,194						21	15	21	15		
R11	10	1,699	1,148						21	14	21	14		
R12	11	1,699	1,104						21	14	21	14		
R13	12	1,699	1,061						21	13	21	13		
R14	13	1,699	1,020						21	13	21	13		
R15	14	1,699	981						21	12	21	12		
R16	15	1,699	943						21	12	21	12		
R17	16	1,699	907						21	11	21	11		
R18	17	1,699	872						21	11	21	11		
R19	18	1,699	839						21	10	21	10		
R20	19	1,699	806						21	10	21	10		
R21	20	1,699	775						21	10	21	10		
R22	21	1,699	746						21	9	21	9		
R23	22	1,699	717						21	9	21	9		
R24	23	1,699	689						21	9	21	9		
R25	24	1,699	663						21	8	21	8		
R26	25	1,699	637						21	8	21	8		
R27	26	1,699	613						21	8	21	8		
R28	27	1,699	589						21	7	21	7		
R29	28	1,699	567						21	7	21	7		
R30	29	1,699	545						21	7	21	7		
R31	30	1,699	524						21	6	21	6		
R32	31	1,699	504						21	6	21	6		
R33	32	1,699	484						21	6	21	6		
R34	33	1,699	466						21	6	21	6		
R35	34	1,699	448						21	6	21	6		
R36	35	1,699	431						21	5	21	5		
R37	36	1,699	414						21	5	21	5		
R38	37	1,699	398						21	5	21	5		
R39	38	1,699	383						21	5	21	5		
R40	39	1,699	368						21	5	21	5		
R41	40	1,699	354						21	4	21	4		
R42	41	1,699	340						21	4	21	4		
R43	42	1,699	327						21	4	21	4		
R44	43	1,699	315						21	4	21	4		
R45	44	1,699	303						21	4	21	4		
R46	45	1,699	291						21	4	21	4		
R47	46	1,699	280						21	3	21	3		
R48	47	1,699	269						21	3	21	3		
R49	48	1,699	259						21	3	21	3		
R50	49	1,699	249						21	3	21	3		
R51	50	1,699	239						21	3	21	3		
R52	51	1,699	230						21	3	21	3		
R53	52	1,699	221						21	3	21	3		
R54	53	1,699	213						21	3	21	3		
R55	54	1,699	204						21	3	21	3		
R56	55	1,699	196						21	2	21	2		
R57	56	1,699	189						21	2	21	2		
合計			89,623	32,751	581	33,332	17,614	15,540	1,107	405	18,721	15,945	2.1	17,387

感度分析様式

●全体事業(H19～R18)

単位：百万円

全体事業	基本 ケース	感度分析					
		残事業費		残工期		資産	
		+10%	-10%	+10%	-10%	+10%	-10%
総費用 (現在価値化後)	111,908	115,490	108,332	110,677	113,165	111,908	111,908
総便益 (現在価値化後)	792,489	792,573	792,404	787,116	797,915	869,049	715,824
費用便益比 (B/C)	7.1	6.9	7.3	7.1	7.1	7.8	6.4

●残事業(R2～R18)

単位：百万円

全体事業	基本 ケース	感度分析					
		残事業費		残工期		資産	
		+10%	-10%	+10%	-10%	+10%	-10%
総費用 (現在価値化後)	36,319	39,901	32,743	35,099	37,592	36,319	36,319
総便益 (現在価値化後)	340,060	340,144	339,975	330,235	350,187	372,949	307,091
費用便益比 (B/C)	9.4	8.5	10.4	9.4	9.3	10.3	8.5

感度分析
様式-5

費用対便益(全体事業、残事業費+10%)

水系名：鳴瀬川水系

河川名 鳴瀬川・吉田川

年次	年度	t	便益			費用						費用 便益比 B/C	純現在 価値 (百万円) B-C	
			便益①		残存価値②	計(B) ①+②	河道改修費		計(C)					
			便益	現在価値			建設費③	維持管理費④	費用	現在価値	費用			現在価値
整備期間 (30年)	H19	-12	0	0			2,551	4,505	0	0	2,551	4,505		
	H20	-11	826	1,272			3,293	5,425	3	5	3,296	5,430		
	H21	-10	1,893	2,802			4,450	7,280	6	9	4,456	7,289		
	H22	-9	3,334	4,745			3,653	5,741	11	16	3,664	5,757		
	H23	-8	4,517	6,182			5,561	8,235	15	21	5,576	8,256		
	H24	-7	6,318	8,314			9,775	14,002	21	28	9,796	14,030		
	H25	-6	9,483	11,999			3,434	4,627	31	39	3,465	4,666		
	H26	-5	10,595	12,890			3,285	4,122	35	43	3,320	4,165		
	H27	-4	11,659	13,639			6,152	7,360	38	44	6,190	7,404		
	H28	-3	13,651	15,356			2,805	3,227	44	49	2,849	3,276		
	H29	-2	14,560	15,748			2,418	2,615	47	51	2,465	2,666		
	H30	-1	15,343	15,957			2,795	2,907	49	51	2,844	2,958		
	R1	0	16,248	16,248			3,545	3,545	52	52	3,597	3,597		
	R2	1	17,396	16,727			3,781	3,636	56	54	3,837	3,690		
	R3	2	18,509	17,113			3,631	3,357	60	55	3,691	3,412		
	R4	3	19,578	17,405			3,835	3,409	63	56	3,898	3,465		
	R5	4	20,707	17,700			2,819	2,410	67	57	2,886	2,467		
	R6	5	21,537	17,702			2,723	2,238	70	58	2,793	2,296		
R7	6	22,338	17,654			2,587	2,045	73	58	2,660	2,103			
R8	7	23,100	17,554			2,726	2,072	75	57	2,801	2,129			
R9	8	23,903	17,466			2,880	2,104	78	57	2,958	2,161			
R10	9	24,750	17,389			3,741	2,628	81	57	3,822	2,685			
R11	10	25,852	17,465			3,314	2,239	84	57	3,398	2,296			
R12	11	26,828	17,427			3,231	2,099	87	57	3,318	2,156			
R13	12	27,779	17,351			3,620	2,261	90	56	3,710	2,317			
R14	13	28,845	17,324			3,969	2,384	93	56	4,062	2,440			
R15	14	30,013	17,332			3,574	2,064	97	56	3,671	2,120			
R16	15	31,065	17,249			3,230	1,794	100	56	3,330	1,850			
R17	16	32,016	17,094			2,592	1,384	103	55	2,695	1,439			
R18	17	32,779	16,828			2,422	1,243	105	54	2,527	1,297			
施設完成後の 評価期間 (50年)	R19	18	33,492	16,533					106	52	106	52		
	R20	19	33,492	15,897					106	50	106	50		
	R21	20	33,492	15,285					106	48	106	48		
	R22	21	33,492	14,697					106	47	106	47		
	R23	22	33,492	14,132					106	45	106	45		
	R24	23	33,492	13,589					106	43	106	43		
	R25	24	33,492	13,066					106	41	106	41		
	R26	25	33,492	12,563					106	40	106	40		
	R27	26	33,492	12,080					106	38	106	38		
	R28	27	33,492	11,616					106	37	106	37		
	R29	28	33,492	11,169					106	35	106	35		
	R30	29	33,492	10,739					106	34	106	34		
	R31	30	33,492	10,326					106	33	106	33		
	R32	31	33,492	9,929					106	31	106	31		
	R33	32	33,492	9,547					106	30	106	30		
	R34	33	33,492	9,180					106	29	106	29		
	R35	34	33,492	8,827					106	28	106	28		
	R36	35	33,492	8,487					106	27	106	27		
	R37	36	33,492	8,161					106	26	106	26		
	R38	37	33,492	7,847					106	25	106	25		
	R39	38	33,492	7,545					106	24	106	24		
	R40	39	33,492	7,255					106	23	106	23		
	R41	40	33,492	6,976					106	22	106	22		
	R42	41	33,492	6,708					106	21	106	21		
	R43	42	33,492	6,450					106	20	106	20		
	R44	43	33,492	6,202					106	20	106	20		
	R45	44	33,492	5,963					106	19	106	19		
	R46	45	33,492	5,734					106	18	106	18		
	R47	46	33,492	5,513					106	17	106	17		
	R48	47	33,492	5,301					106	17	106	17		
R49	48	33,492	5,097					106	16	106	16			
R50	49	33,492	4,901					106	16	106	16			
R51	50	33,492	4,713					106	15	106	15			
R52	51	33,492	4,531					106	14	106	14			
R53	52	33,492	4,357					106	14	106	14			
R54	53	33,492	4,190					106	13	106	13			
R55	54	33,492	4,028					106	13	106	13			
R56	55	33,492	3,874					106	12	106	12			
R57	56	33,492	3,725					106	12	106	12			
R58	57	33,492	3,581					106	11	106	11			
R59	58	33,492	3,444					106	11	106	11			
R60	59	33,492	3,311					106	10	106	10			
R61	60	33,492	3,184					106	10	106	10			
R62	61	33,492	3,061					106	10	106	10			
R63	62	33,492	2,944					106	9	106	9			
R64	63	33,492	2,830					106	9	106	9			
R65	64	33,492	2,721					106	9	106	9			
R66	65	33,492	2,617					106	8	106	8			
R67	66	33,492	2,516					106	8	106	8			
R68	67	33,492	2,419					106	8	106	8			
合計			2,210,022	789,293	3,280	792,573	108,392	112,958	7,034	2,532	115,426	115,490	6.9	677,083

感度分析
様式-5

費用対便益(全体事業、残事業費-10%)

水系名：鳴瀬川水系

河川名 鳴瀬川・吉田川

年次	年度	t	便益			費用						費用 便益比 B/C	純現在 価値 (百万円) B-C	
			便益①		残存価値②	計(B) ①+②	河道改修費		計(C)					
			便益	現在価値			建設費③	維持管理費④	費用	現在価値	費用			現在価値
整備期間 (30年)	H19	-12	0	0			2,551	4,505	0	0	2,551	4,505		
	H20	-11	826	1,272			3,293	5,425	3	5	3,296	5,430		
	H21	-10	1,893	2,802			4,450	7,280	6	9	4,456	7,289		
	H22	-9	3,334	4,745			3,653	5,741	11	16	3,664	5,757		
	H23	-8	4,517	6,182			5,561	8,235	15	21	5,576	8,256		
	H24	-7	6,318	8,314			9,775	14,002	21	28	9,796	14,030		
	H25	-6	9,483	11,999			3,434	4,627	31	39	3,465	4,666		
	H26	-5	10,595	12,890			3,285	4,122	35	43	3,320	4,165		
	H27	-4	11,659	13,639			6,152	7,360	38	44	6,190	7,404		
	H28	-3	13,651	15,356			2,805	3,227	44	49	2,849	3,276		
	H29	-2	14,560	15,748			2,418	2,615	47	51	2,465	2,666		
	H30	-1	15,343	15,957			2,795	2,907	49	51	2,844	2,958		
	R1	0	16,248	16,248			3,545	3,545	52	52	3,597	3,597		
	R2	1	17,396	16,727			3,093	2,974	56	54	3,149	3,028		
	R3	2	18,509	17,113			2,971	2,747	60	55	3,031	2,802		
	R4	3	19,578	17,405			3,137	2,789	63	56	3,200	2,845		
	R5	4	20,707	17,700			2,307	1,972	67	57	2,374	2,029		
	R6	5	21,537	17,702			2,228	1,831	70	58	2,298	1,889		
R7	6	22,338	17,654			2,117	1,673	73	58	2,190	1,731			
R8	7	23,100	17,554			2,230	1,695	75	57	2,305	1,752			
R9	8	23,903	17,466			2,356	1,722	78	57	2,434	1,779			
R10	9	24,750	17,389			3,061	2,151	81	57	3,142	2,208			
R11	10	25,852	17,465			2,712	1,832	84	57	2,796	1,889			
R12	11	26,828	17,427			2,643	1,717	87	57	2,730	1,774			
R13	12	27,779	17,351			2,962	1,850	90	56	3,052	1,906			
R14	13	28,845	17,324			3,247	1,950	93	56	3,340	2,006			
R15	14	30,013	17,332			2,924	1,689	97	56	3,021	1,745			
R16	15	31,065	17,249			2,642	1,467	100	56	2,742	1,523			
R17	16	32,016	17,094			2,120	1,132	103	55	2,223	1,187			
R18	17	32,779	16,828			1,982	1,018	105	54	2,087	1,072			
施設完成後の 評価期間 (50年)	R19	18	33,492	16,533					106	52	106	52		
	R20	19	33,492	15,897					106	50	106	50		
	R21	20	33,492	15,285					106	48	106	48		
	R22	21	33,492	14,697					106	47	106	47		
	R23	22	33,492	14,132					106	45	106	45		
	R24	23	33,492	13,589					106	43	106	43		
	R25	24	33,492	13,066					106	41	106	41		
	R26	25	33,492	12,563					106	40	106	40		
	R27	26	33,492	12,080					106	38	106	38		
	R28	27	33,492	11,616					106	37	106	37		
	R29	28	33,492	11,169					106	35	106	35		
	R30	29	33,492	10,739					106	34	106	34		
	R31	30	33,492	10,326					106	33	106	33		
	R32	31	33,492	9,929					106	31	106	31		
	R33	32	33,492	9,547					106	30	106	30		
	R34	33	33,492	9,180					106	29	106	29		
	R35	34	33,492	8,827					106	28	106	28		
	R36	35	33,492	8,487					106	27	106	27		
	R37	36	33,492	8,161					106	26	106	26		
	R38	37	33,492	7,847					106	25	106	25		
	R39	38	33,492	7,545					106	24	106	24		
	R40	39	33,492	7,255					106	23	106	23		
	R41	40	33,492	6,976					106	22	106	22		
	R42	41	33,492	6,708					106	21	106	21		
	R43	42	33,492	6,450					106	20	106	20		
	R44	43	33,492	6,202					106	20	106	20		
	R45	44	33,492	5,963					106	19	106	19		
	R46	45	33,492	5,734					106	18	106	18		
	R47	46	33,492	5,513					106	17	106	17		
	R48	47	33,492	5,301					106	17	106	17		
R49	48	33,492	5,097					106	16	106	16			
R50	49	33,492	4,901					106	16	106	16			
R51	50	33,492	4,713					106	15	106	15			
R52	51	33,492	4,531					106	14	106	14			
R53	52	33,492	4,357					106	14	106	14			
R54	53	33,492	4,190					106	13	106	13			
R55	54	33,492	4,028					106	13	106	13			
R56	55	33,492	3,874					106	12	106	12			
R57	56	33,492	3,725					106	12	106	12			
R58	57	33,492	3,581					106	11	106	11			
R59	58	33,492	3,444					106	11	106	11			
R60	59	33,492	3,311					106	10	106	10			
R61	60	33,492	3,184					106	10	106	10			
R62	61	33,492	3,061					106	10	106	10			
R63	62	33,492	2,944					106	9	106	9			
R64	63	33,492	2,830					106	9	106	9			
R65	64	33,492	2,721					106	9	106	9			
R66	65	33,492	2,617					106	8	106	8			
R67	66	33,492	2,516					106	8	106	8			
R68	67	33,492	2,419					106	8	106	8			
合計			2,210,022	789,293	3,111	792,404	98,449	105,800	7,034	2,532	105,483	108,332	7.3	684,072

感度分析
様式-5 費用対便益(全体事業、残工期+10%)

水系名：鳴瀬川水系 河川名 鳴瀬川・吉田川

年次	年度	t	便益				費用				費用 便益比 B/C	純現在 価値 (百万円) B-C		
			便益①		残存価値②	計(B) ①+②	河道改修費		計(C) ③+④					
			便益	現在価値			建設費③	維持管理費④	費用	現在価値				
費用	現在価値	費用	現在価値	費用	現在価値									
整備期間	H19	-12	0	0			2,551	4,505	0	0	2,551	4,505		
	H20	-11	826	1,272			3,293	5,425	3	5	3,296	5,430		
	H21	-10	1,893	2,802			4,450	7,280	6	9	4,456	7,289		
	H22	-9	3,334	4,745			3,653	5,741	11	16	3,664	5,757		
	H23	-8	4,517	6,182			5,561	8,235	15	21	5,576	8,256		
	H24	-7	6,318	8,314			9,775	14,002	21	28	9,796	14,030		
	H25	-6	9,483	11,999			3,434	4,627	31	39	3,465	4,666		
	H26	-5	10,595	12,890			3,285	4,122	35	43	3,320	4,165		
	H27	-4	11,659	13,639			6,152	7,360	38	44	6,190	7,404		
	H28	-3	13,651	15,356			2,805	3,227	44	49	2,849	3,276		
	H29	-2	14,560	15,748			2,418	2,615	47	51	2,465	2,666		
	H30	-1	15,343	15,957			2,795	2,907	49	51	2,844	2,958		
	R1	0	16,248	16,248			3,545	3,545	52	52	3,597	3,597		
	R2	1	17,396	16,727			3,075	2,957	56	54	3,131	3,011		
	R3	2	18,392	17,004			2,968	2,744	59	55	3,027	2,799		
	R4	3	19,353	17,205			3,080	2,738	62	55	3,142	2,793		
	R5	4	20,350	17,395			2,585	2,210	65	56	2,650	2,266		
	R6	5	21,188	17,415			2,252	1,851	68	56	2,320	1,907		
	R7	6	21,917	17,321			2,169	1,714	70	55	2,239	1,769		
	R8	7	22,619	17,189			2,138	1,625	72	55	2,210	1,680		
R9	8	23,312	17,034			2,239	1,636	74	54	2,313	1,690			
R10	9	24,037	16,888			2,384	1,675	76	53	2,460	1,728			
R11	10	24,809	16,760			3,043	2,056	78	53	3,121	2,109			
R12	11	25,794	16,755			2,716	1,764	81	53	2,797	1,817			
R13	12	26,674	16,661			2,640	1,649	84	52	2,724	1,701			
R14	13	27,529	16,533			2,851	1,712	87	52	2,938	1,764			
R15	14	28,452	16,430			3,111	1,797	90	52	3,201	1,849			
R16	15	29,459	16,358			3,077	1,709	93	52	3,170	1,761			
R17	16	30,456	16,261			2,808	1,499	96	51	2,904	1,550			
R18	17	31,365	16,102			2,505	1,286	99	51	2,604	1,337			
R19	18	32,177	15,883			2,092	1,033	102	50	2,194	1,083			
R20	19	32,854	15,594			1,970	935	104	49	2,074	984			
R21	20	33,492	15,285					106	48	106	48			
R22	21	33,492	14,697					106	47	106	47			
R23	22	33,492	14,132					106	45	106	45			
R24	23	33,492	13,589					106	43	106	43			
R25	24	33,492	13,066					106	41	106	41			
R26	25	33,492	12,563					106	40	106	40			
R27	26	33,492	12,080					106	38	106	38			
R28	27	33,492	11,616					106	37	106	37			
R29	28	33,492	11,169					106	35	106	35			
R30	29	33,492	10,739					106	34	106	34			
R31	30	33,492	10,326					106	33	106	33			
R32	31	33,492	9,929					106	31	106	31			
R33	32	33,492	9,547					106	30	106	30			
R34	33	33,492	9,180					106	29	106	29			
R35	34	33,492	8,827					106	28	106	28			
R36	35	33,492	8,487					106	27	106	27			
R37	36	33,492	8,161					106	26	106	26			
R38	37	33,492	7,847					106	25	106	25			
R39	38	33,492	7,545					106	24	106	24			
R40	39	33,492	7,255					106	23	106	23			
R41	40	33,492	6,976					106	22	106	22			
R42	41	33,492	6,708					106	21	106	21			
R43	42	33,492	6,450					106	20	106	20			
R44	43	33,492	6,202					106	20	106	20			
R45	44	33,492	5,963					106	19	106	19			
R46	45	33,492	5,734					106	18	106	18			
R47	46	33,492	5,513					106	17	106	17			
R48	47	33,492	5,301					106	17	106	17			
R49	48	33,492	5,097					106	16	106	16			
R50	49	33,492	4,901					106	16	106	16			
R51	50	33,492	4,713					106	15	106	15			
R52	51	33,492	4,531					106	14	106	14			
R53	52	33,492	4,357					106	14	106	14			
R54	53	33,492	4,190					106	13	106	13			
R55	54	33,492	4,028					106	13	106	13			
R56	55	33,492	3,874					106	12	106	12			
R57	56	33,492	3,725					106	12	106	12			
R58	57	33,492	3,581					106	11	106	11			
R59	58	33,492	3,444					106	11	106	11			
R60	59	33,492	3,311					106	10	106	10			
R61	60	33,492	3,184					106	10	106	10			
R62	61	33,492	3,061					106	10	106	10			
R63	62	33,492	2,944					106	9	106	9			
R64	63	33,492	2,830					106	9	106	9			
R65	64	33,492	2,721					106	9	106	9			
R66	65	33,492	2,617					106	8	106	8			
R67	66	33,492	2,516					106	8	106	8			
R68	67	33,492	2,419					106	8	106	8			
R69	68	33,492	2,326					106	7	106	7			
R70	69	33,492	2,237					106	7	106	7			
合計			2,261,160	784,161	2,955	787,116	103,420	108,181	7,168	2,496	110,588	110,677	7.1	676,439

感度分析
様式-5 費用対便益(全体事業、残工期-10%)

水系名：鳴瀬川水系 河川名 鳴瀬川・吉田川

年次	年度	t	便益				費用						費用 便益比 B/C	純現在 価値 (百万円) B-C
			便益①		残存価値②	計(B) ①+②	河道改修費		維持管理費④		計(C) ③+④			
			便益	現在価値			費用	現在価値	費用	現在価値	費用	現在価値		
整備期間	H19	-12	0	0			2,551	4,505	0	0	2,551	4,505		
	H20	-11	826	1,272			3,293	5,425	3	5	3,296	5,430		
	H21	-10	1,893	2,802			4,450	7,280	6	9	4,456	7,289		
	H22	-9	3,334	4,745			3,653	5,741	11	16	3,664	5,757		
	H23	-8	4,517	6,182			5,561	8,235	15	21	5,576	8,256		
	H24	-7	6,318	8,314			9,775	14,002	21	28	9,796	14,030		
	H25	-6	9,483	11,999			3,434	4,627	31	39	3,465	4,666		
	H26	-5	10,595	12,890			3,285	4,122	35	43	3,320	4,165		
	H27	-4	11,659	13,639			6,152	7,360	38	44	6,190	7,404		
	H28	-3	13,651	15,356			2,805	3,227	44	49	2,849	3,276		
	H29	-2	14,560	15,748			2,418	2,615	47	51	2,465	2,666		
	H30	-1	15,343	15,957			2,795	2,907	49	51	2,844	2,958		
	R1	0	16,248	16,248			3,545	3,545	52	52	3,597	3,597		
	R2	1	17,396	16,727			3,877	3,728	56	54	3,933	3,782		
	R3	2	18,652	17,245			3,790	3,504	60	55	3,850	3,559		
	R4	3	19,879	17,672			3,582	3,184	64	57	3,646	3,241		
	R5	4	21,039	17,984			2,857	2,442	68	58	2,925	2,500		
	R6	5	21,964	18,053			2,723	2,238	71	58	2,794	2,296		
	R7	6	22,846	18,056			2,766	2,186	74	58	2,840	2,244		
	R8	7	23,742	18,042			2,939	2,233	77	59	3,016	2,292		
R9	8	24,693	18,043			3,776	2,759	80	58	3,856	2,817			
R10	9	25,916	18,208			3,400	2,389	84	59	3,484	2,448			
R11	10	27,017	18,252			3,447	2,329	87	59	3,534	2,388			
R12	11	28,134	18,275			3,878	2,519	91	59	3,969	2,578			
R13	12	29,390	18,357			3,874	2,420	95	59	3,969	2,479			
R14	13	30,644	18,404			3,453	2,074	99	59	3,552	2,133			
R15	14	31,762	18,342			2,825	1,631	103	59	2,928	1,690			
R16	15	32,677	18,144			2,516	1,397	106	59	2,622	1,456			
施設完成後の評価期間(50年)	R17	16	33,492	17,882					106	57	106	57		
	R18	17	33,492	17,194					106	54	106	54		
	R19	18	33,492	16,533					106	52	106	52		
	R20	19	33,492	15,897					106	50	106	50		
	R21	20	33,492	15,285					106	48	106	48		
	R22	21	33,492	14,697					106	47	106	47		
	R23	22	33,492	14,132					106	45	106	45		
	R24	23	33,492	13,589					106	43	106	43		
	R25	24	33,492	13,066					106	41	106	41		
	R26	25	33,492	12,563					106	40	106	40		
	R27	26	33,492	12,080					106	38	106	38		
	R28	27	33,492	11,616					106	37	106	37		
	R29	28	33,492	11,169					106	35	106	35		
	R30	29	33,492	10,739					106	34	106	34		
	R31	30	33,492	10,326					106	33	106	33		
	R32	31	33,492	9,929					106	31	106	31		
	R33	32	33,492	9,547					106	30	106	30		
	R34	33	33,492	9,180					106	29	106	29		
	R35	34	33,492	8,827					106	28	106	28		
	R36	35	33,492	8,487					106	27	106	27		
	R37	36	33,492	8,161					106	26	106	26		
	R38	37	33,492	7,847					106	25	106	25		
	R39	38	33,492	7,545					106	24	106	24		
	R40	39	33,492	7,255					106	23	106	23		
	R41	40	33,492	6,976					106	22	106	22		
	R42	41	33,492	6,708					106	21	106	21		
	R43	42	33,492	6,450					106	20	106	20		
	R44	43	33,492	6,202					106	20	106	20		
	R45	44	33,492	5,963					106	19	106	19		
	R46	45	33,492	5,734					106	18	106	18		
	R47	46	33,492	5,513					106	17	106	17		
	R48	47	33,492	5,301					106	17	106	17		
	R49	48	33,492	5,097					106	16	106	16		
	R50	49	33,492	4,901					106	16	106	16		
	R51	50	33,492	4,713					106	15	106	15		
	R52	51	33,492	4,531					106	14	106	14		
	R53	52	33,492	4,357					106	14	106	14		
	R54	53	33,492	4,190					106	13	106	13		
	R55	54	33,492	4,028					106	13	106	13		
	R56	55	33,492	3,874					106	12	106	12		
	R57	56	33,492	3,725					106	12	106	12		
	R58	57	33,492	3,581					106	11	106	11		
	R59	58	33,492	3,444					106	11	106	11		
	R60	59	33,492	3,311					106	10	106	10		
	R61	60	33,492	3,184					106	10	106	10		
	R62	61	33,492	3,061					106	10	106	10		
	R63	62	33,492	2,944					106	9	106	9		
	R64	63	33,492	2,830					106	9	106	9		
	R65	64	33,492	2,721					106	9	106	9		
	R66	65	33,492	2,617					106	8	106	8		
合計			2,158,778	794,458	3,457	797,915	103,420	110,624	6,867	2,541	110,287	113,165	7.1	684,750

感度分析
様式-5 費用対便益(全体事業、資産+10%)

水系名：鳴瀬川水系 河川名 鳴瀬川・吉田川

年次	年度	t	便益				費用						費用 便益比 B/C	純現在 価値 (百万円) B-C
			便益①		残存価値②	計(B) ①+②	河道改修費		維持管理費④		計(C) ③+④			
			便益	現在価値			費用	現在価値	費用	現在価値	費用	現在価値		
整備期間 (30年)	H19	-12	0	0			2,551	4,505	0	0	2,551	4,505		
	H20	-11	906	1,395			3,293	5,425	3	5	3,296	5,430		
	H21	-10	2,076	3,073			4,450	7,280	6	9	4,456	7,289		
	H22	-9	3,657	5,205			3,653	5,741	11	16	3,664	5,757		
	H23	-8	4,955	6,781			5,561	8,235	15	21	5,576	8,256		
	H24	-7	6,930	9,119			9,775	14,002	21	28	9,796	14,030		
	H25	-6	10,403	13,163			3,434	4,627	31	39	3,465	4,666		
	H26	-5	11,623	14,141			3,285	4,122	35	43	3,320	4,165		
	H27	-4	12,790	14,962			6,152	7,360	38	44	6,190	7,404		
	H28	-3	14,976	16,846			2,805	3,227	44	49	2,849	3,276		
	H29	-2	15,972	17,275			2,418	2,615	47	51	2,465	2,666		
	H30	-1	16,831	17,504			2,795	2,907	49	51	2,844	2,958		
	R1	0	17,824	17,824			3,545	3,545	52	52	3,597	3,597		
	R2	1	19,084	18,350			3,437	3,305	56	54	3,493	3,359		
	R3	2	20,305	18,773			3,301	3,052	60	55	3,361	3,107		
	R4	3	21,477	19,093			3,486	3,099	63	56	3,549	3,155		
	R5	4	22,716	19,418			2,563	2,191	67	57	2,630	2,248		
	R6	5	23,626	19,419			2,475	2,034	70	58	2,545	2,092		
R7	6	24,505	19,367			2,352	1,859	73	58	2,425	1,917			
R8	7	25,341	19,257			2,478	1,883	75	57	2,553	1,940			
R9	8	26,221	19,159			2,618	1,913	78	57	2,696	1,970			
R10	9	27,151	19,076			3,401	2,389	81	57	3,482	2,446			
R11	10	28,360	19,159			3,013	2,035	84	57	3,097	2,092			
R12	11	29,430	19,117			2,937	1,908	87	57	3,024	1,965			
R13	12	30,474	19,034			3,291	2,056	90	56	3,381	2,112			
R14	13	31,643	19,004			3,608	2,167	93	56	3,701	2,223			
R15	14	32,924	19,013			3,249	1,876	97	56	3,346	1,932			
R16	15	34,079	18,923			2,936	1,630	100	56	3,036	1,686			
R17	16	35,122	18,752			2,356	1,258	103	55	2,459	1,313			
R18	17	35,959	18,460			2,202	1,130	105	54	2,307	1,184			
施設完成後の 評価期間 (50年)	R19	18	36,741	18,136					106	52	106	52		
	R20	19	36,741	17,439					106	50	106	50		
	R21	20	36,741	16,768					106	48	106	48		
	R22	21	36,741	16,123					106	47	106	47		
	R23	22	36,741	15,503					106	45	106	45		
	R24	23	36,741	14,907					106	43	106	43		
	R25	24	36,741	14,333					106	41	106	41		
	R26	25	36,741	13,782					106	40	106	40		
	R27	26	36,741	13,252					106	38	106	38		
	R28	27	36,741	12,742					106	37	106	37		
	R29	28	36,741	12,252					106	35	106	35		
	R30	29	36,741	11,781					106	34	106	34		
	R31	30	36,741	11,328					106	33	106	33		
	R32	31	36,741	10,892					106	31	106	31		
	R33	32	36,741	10,473					106	30	106	30		
	R34	33	36,741	10,070					106	29	106	29		
	R35	34	36,741	9,683					106	28	106	28		
	R36	35	36,741	9,311					106	27	106	27		
	R37	36	36,741	8,953					106	26	106	26		
	R38	37	36,741	8,608					106	25	106	25		
	R39	38	36,741	8,277					106	24	106	24		
	R40	39	36,741	7,959					106	23	106	23		
	R41	40	36,741	7,653					106	22	106	22		
	R42	41	36,741	7,358					106	21	106	21		
	R43	42	36,741	7,075					106	20	106	20		
	R44	43	36,741	6,803					106	20	106	20		
	R45	44	36,741	6,542					106	19	106	19		
	R46	45	36,741	6,290					106	18	106	18		
	R47	46	36,741	6,048					106	17	106	17		
	R48	47	36,741	5,815					106	17	106	17		
R49	48	36,741	5,592					106	16	106	16			
R50	49	36,741	5,377					106	16	106	16			
R51	50	36,741	5,170					106	15	106	15			
R52	51	36,741	4,971					106	14	106	14			
R53	52	36,741	4,780					106	14	106	14			
R54	53	36,741	4,596					106	13	106	13			
R55	54	36,741	4,419					106	13	106	13			
R56	55	36,741	4,249					106	12	106	12			
R57	56	36,741	4,086					106	12	106	12			
R58	57	36,741	3,929					106	11	106	11			
R59	58	36,741	3,778					106	11	106	11			
R60	59	36,741	3,632					106	10	106	10			
R61	60	36,741	3,493					106	10	106	10			
R62	61	36,741	3,358					106	10	106	10			
R63	62	36,741	3,229					106	9	106	9			
R64	63	36,741	3,105					106	9	106	9			
R65	64	36,741	2,986					106	9	106	9			
R66	65	36,741	2,871					106	8	106	8			
R67	66	36,741	2,760					106	8	106	8			
R68	67	36,741	2,654					106	8	106	8			
合計			2,424,410	865,853	3,196	869,049	103,420	109,376	7,034	2,532	110,454	111,908	7.8	757,141

感度分析
様式-5 費用対便益(全体事業、資産-10%)

水系名：鳴瀬川水系 河川名 鳴瀬川・吉田川

年次	年度	t	便益				費用						費用 便益比 B/C	純現在 価値 (百万円) B-C
			便益①		残存価値②	計(B) ①+②	河道改修費		維持管理費④		計(C) ③+④			
			便益	現在価値			費用	現在価値	費用	現在価値	費用	現在価値		
整備期間 (30年)	H19	-12	0	0			2,551	4,505	0	0	2,551	4,505		
	H20	-11	746	1,148			3,293	5,425	3	5	3,296	5,430		
	H21	-10	1,709	2,530			4,450	7,280	6	9	4,456	7,289		
	H22	-9	3,010	4,284			3,653	5,741	11	16	3,664	5,757		
	H23	-8	4,078	5,581			5,561	8,235	15	21	5,576	8,256		
	H24	-7	5,704	7,506			9,775	14,002	21	28	9,796	14,030		
	H25	-6	8,562	10,834			3,434	4,627	31	39	3,465	4,666		
	H26	-5	9,566	11,639			3,285	4,122	35	43	3,320	4,165		
	H27	-4	10,527	12,315			6,152	7,360	38	44	6,190	7,404		
	H28	-3	12,325	13,864			2,805	3,227	44	49	2,849	3,276		
	H29	-2	13,146	14,219			2,418	2,615	47	51	2,465	2,666		
	H30	-1	13,853	14,407			2,795	2,907	49	51	2,844	2,958		
	R1	0	14,670	14,670			3,545	3,545	52	52	3,597	3,597		
	R2	1	15,706	15,102			3,437	3,305	56	54	3,493	3,359		
	R3	2	16,711	15,450			3,301	3,052	60	55	3,361	3,107		
	R4	3	17,676	15,714			3,486	3,099	63	56	3,549	3,155		
	R5	4	18,696	15,981			2,563	2,191	67	57	2,630	2,248		
	R6	5	19,445	15,982			2,475	2,034	70	58	2,545	2,092		
R7	6	20,169	15,940			2,352	1,859	73	58	2,425	1,917			
R8	7	20,856	15,849			2,478	1,883	75	57	2,553	1,940			
R9	8	21,581	15,769			2,618	1,913	78	57	2,696	1,970			
R10	9	22,347	15,701			3,401	2,389	81	57	3,482	2,446			
R11	10	23,341	15,768			3,013	2,035	84	57	3,097	2,092			
R12	11	24,222	15,734			2,937	1,908	87	57	3,024	1,965			
R13	12	25,081	15,666			3,291	2,056	90	56	3,381	2,112			
R14	13	26,043	15,641			3,608	2,167	93	56	3,701	2,223			
R15	14	27,098	15,648			3,249	1,876	97	56	3,346	1,932			
R16	15	28,048	15,574			2,936	1,630	100	56	3,036	1,686			
R17	16	28,906	15,433			2,356	1,258	103	55	2,459	1,313			
R18	17	29,595	15,193			2,202	1,130	105	54	2,307	1,184			
施設完成後の 評価期間 (50年)	R19	18	30,239	14,927					106	52	106	52		
	R20	19	30,239	14,353					106	50	106	50		
	R21	20	30,239	13,801					106	48	106	48		
	R22	21	30,239	13,270					106	47	106	47		
	R23	22	30,239	12,760					106	45	106	45		
	R24	23	30,239	12,269					106	43	106	43		
	R25	24	30,239	11,797					106	41	106	41		
	R26	25	30,239	11,343					106	40	106	40		
	R27	26	30,239	10,907					106	38	106	38		
	R28	27	30,239	10,487					106	37	106	37		
	R29	28	30,239	10,084					106	35	106	35		
	R30	29	30,239	9,696					106	34	106	34		
	R31	30	30,239	9,323					106	33	106	33		
	R32	31	30,239	8,965					106	31	106	31		
	R33	32	30,239	8,620					106	30	106	30		
	R34	33	30,239	8,288					106	29	106	29		
	R35	34	30,239	7,970					106	28	106	28		
	R36	35	30,239	7,663					106	27	106	27		
	R37	36	30,239	7,368					106	26	106	26		
	R38	37	30,239	7,085					106	25	106	25		
	R39	38	30,239	6,812					106	24	106	24		
	R40	39	30,239	6,550					106	23	106	23		
	R41	40	30,239	6,298					106	22	106	22		
	R42	41	30,239	6,056					106	21	106	21		
	R43	42	30,239	5,823					106	20	106	20		
	R44	43	30,239	5,599					106	20	106	20		
	R45	44	30,239	5,384					106	19	106	19		
	R46	45	30,239	5,177					106	18	106	18		
	R47	46	30,239	4,978					106	17	106	17		
	R48	47	30,239	4,786					106	17	106	17		
R49	48	30,239	4,602					106	16	106	16			
R50	49	30,239	4,425					106	16	106	16			
R51	50	30,239	4,255					106	15	106	15			
R52	51	30,239	4,091					106	14	106	14			
R53	52	30,239	3,934					106	14	106	14			
R54	53	30,239	3,783					106	13	106	13			
R55	54	30,239	3,637					106	13	106	13			
R56	55	30,239	3,497					106	12	106	12			
R57	56	30,239	3,363					106	12	106	12			
R58	57	30,239	3,233					106	11	106	11			
R59	58	30,239	3,109					106	11	106	11			
R60	59	30,239	2,990					106	10	106	10			
R61	60	30,239	2,875					106	10	106	10			
R62	61	30,239	2,764					106	10	106	10			
R63	62	30,239	2,658					106	9	106	9			
R64	63	30,239	2,555					106	9	106	9			
R65	64	30,239	2,457					106	9	106	9			
R66	65	30,239	2,363					106	8	106	8			
R67	66	30,239	2,272					106	8	106	8			
R68	67	30,239	2,184					106	8	106	8			
合計			1,995,367	712,628	3,196	715,824	103,420	109,376	7,034	2,532	110,454	111,908	6.4	603,916

感度分析
様式-5

費用対便益(残事業、残事業費+10%)

水系名：鳴瀬川水系 河川名 鳴瀬川・吉田川

年次	年度	t	便益			費用						費用 便益比 B/C	純現在 価値 (百万円) B-C	
			便益①		残存価値②	計(B) ①+②	河道改修費		計(C)					
			便益	現在価値			建設費③	維持管理費④	③+④					
費用	現在価値	費用	現在価値	費用	現在価値	費用	現在価値							
	H19	-12												
	H20	-11												
	H21	-10												
	H22	-9												
	H23	-8												
	H24	-7												
	H25	-6												
	H26	-5												
	H27	-4												
	H28	-3												
	H29	-2												
	H30	-1												
	R1	0												
整備期間 (17年)	R2	1	0	0		3,781	3,636	0	0	3,781	3,636			
	R3	2	1,449	1,340		3,631	3,357	2	2	3,633	3,359			
	R4	3	2,840	2,525		3,835	3,409	4	4	3,839	3,413			
	R5	4	4,309	3,683		2,819	2,410	6	5	2,825	2,415			
	R6	5	5,389	4,429		2,723	2,238	8	7	2,731	2,245			
	R7	6	6,432	5,083		2,587	2,045	10	8	2,597	2,053			
	R8	7	7,423	5,641		2,726	2,072	12	9	2,738	2,081			
	R9	8	8,468	6,187		2,880	2,104	14	10	2,894	2,114			
	R10	9	9,571	6,724		3,741	2,628	16	11	3,757	2,639			
	R11	10	11,004	7,434		3,314	2,239	18	12	3,332	2,251			
	R12	11	12,274	7,973		3,231	2,099	20	13	3,251	2,112			
	R13	12	13,512	8,440		3,620	2,261	22	14	3,642	2,275			
	R14	13	14,899	8,948		3,969	2,384	24	14	3,993	2,398			
	R15	14	16,419	9,482		3,574	2,064	26	15	3,600	2,079			
	R16	15	17,789	9,878		3,230	1,794	28	16	3,258	1,810			
	R17	16	19,026	10,158		2,592	1,384	30	16	2,622	1,400			
	R18	17	20,019	10,277		2,422	1,243	32	16	2,454	1,259			
	施設完成後の 評価期間 (50年)	R19	18	20,947	10,340				33	16	33	16		
R20		19	20,947	9,942				33	16	33	16			
R21		20	20,947	9,560				33	15	33	15			
R22		21	20,947	9,192				33	14	33	14			
R23		22	20,947	8,839				33	14	33	14			
R24		23	20,947	8,499				33	13	33	13			
R25		24	20,947	8,172				33	13	33	13			
R26		25	20,947	7,858				33	12	33	12			
R27		26	20,947	7,555				33	12	33	12			
R28		27	20,947	7,265				33	11	33	11			
R29		28	20,947	6,985				33	11	33	11			
R30		29	20,947	6,717				33	11	33	11			
R31		30	20,947	6,458				33	10	33	10			
R32		31	20,947	6,210				33	10	33	10			
R33		32	20,947	5,971				33	9	33	9			
R34		33	20,947	5,741				33	9	33	9			
R35		34	20,947	5,521				33	9	33	9			
R36		35	20,947	5,308				33	8	33	8			
R37		36	20,947	5,104				33	8	33	8			
R38		37	20,947	4,908				33	8	33	8			
R39		38	20,947	4,719				33	7	33	7			
R40		39	20,947	4,538				33	7	33	7			
R41		40	20,947	4,363				33	7	33	7			
R42		41	20,947	4,195				33	7	33	7			
R43		42	20,947	4,034				33	6	33	6			
R44		43	20,947	3,879				33	6	33	6			
R45		44	20,947	3,730				33	6	33	6			
R46		45	20,947	3,586				33	6	33	6			
R47		46	20,947	3,448				33	5	33	5			
R48		47	20,947	3,316				33	5	33	5			
R49		48	20,947	3,188				33	5	33	5			
R50		49	20,947	3,065				33	5	33	5			
R51		50	20,947	2,948				33	5	33	5			
R52		51	20,947	2,834				33	4	33	4			
R53		52	20,947	2,725				33	4	33	4			
R54		53	20,947	2,620				33	4	33	4			
R55		54	20,947	2,520				33	4	33	4			
R56		55	20,947	2,423				33	4	33	4			
R57		56	20,947	2,329				33	4	33	4			
R58		57	20,947	2,240				33	4	33	4			
R59		58	20,947	2,154				33	3	33	3			
R60		59	20,947	2,071				33	3	33	3			
R61		60	20,947	1,991				33	3	33	3			
R62		61	20,947	1,915				33	3	33	3			
R63		62	20,947	1,841				33	3	33	3			
R64		63	20,947	1,770				33	3	33	3			
R65		64	20,947	1,702				33	3	33	3			
R66		65	20,947	1,637				33	3	33	3			
R67	66	20,947	1,574				33	2	33	2				
R68	67	20,947	1,513				33	2	33	2				
合計			1,218,173	339,215	929	340,144	54,675	39,367	1,922	534	56,597	39,901	8.5	300,243

感度分析
様式-5

費用対便益(残事業、残事業費-10%)

水系名：鳴瀬川水系 河川名 鳴瀬川・吉田川

年次	年度	t	便益			費用						費用 便益比 B/C	純現在 価値 (百万円) B-C		
			便益①		残存価値②	計(B) ①+②	河道改修費		維持管理費④		計(C) ③+④				
			便益	現在価値			費用	現在価値	費用	現在価値	費用			現在価値	
	H19	-12													
	H20	-11													
	H21	-10													
	H22	-9													
	H23	-8													
	H24	-7													
	H25	-6													
	H26	-5													
	H27	-4													
	H28	-3													
	H29	-2													
	H30	-1													
R1	0														
整備期間 (17年)	R2	1	0	0			3,093	2,974	0	0	3,093	2,974			
	R3	2	1,449	1,340			2,971	2,747	2	2	2,973	2,749			
	R4	3	2,840	2,525			3,137	2,789	4	4	3,141	2,793			
	R5	4	4,309	3,683			2,307	1,972	6	5	2,313	1,977			
	R6	5	5,389	4,429			2,228	1,831	8	7	2,236	1,838			
	R7	6	6,432	5,083			2,117	1,673	10	8	2,127	1,681			
	R8	7	7,423	5,641			2,230	1,695	12	9	2,242	1,704			
	R9	8	8,468	6,187			2,356	1,722	14	10	2,370	1,732			
	R10	9	9,571	6,724			3,061	2,151	16	11	3,077	2,162			
	R11	10	11,004	7,434			2,712	1,832	18	12	2,730	1,844			
	R12	11	12,274	7,973			2,643	1,717	20	13	2,663	1,730			
	R13	12	13,512	8,440			2,962	1,850	22	14	2,984	1,864			
	R14	13	14,899	8,948			3,247	1,950	24	14	3,271	1,964			
	R15	14	16,419	9,482			2,924	1,689	26	15	2,950	1,704			
	R16	15	17,789	9,878			2,642	1,467	28	16	2,670	1,483			
	R17	16	19,026	10,158			2,120	1,132	30	16	2,150	1,148			
	R18	17	20,019	10,277			1,982	1,018	32	16	2,014	1,034			
	施設完成後の 評価期間 (50年)	R19	18	20,947	10,340					33	16	33	16		
R20		19	20,947	9,942					33	16	33	16			
R21		20	20,947	9,560					33	15	33	15			
R22		21	20,947	9,192					33	14	33	14			
R23		22	20,947	8,839					33	14	33	14			
R24		23	20,947	8,499					33	13	33	13			
R25		24	20,947	8,172					33	13	33	13			
R26		25	20,947	7,858					33	12	33	12			
R27		26	20,947	7,555					33	12	33	12			
R28		27	20,947	7,265					33	11	33	11			
R29		28	20,947	6,985					33	11	33	11			
R30		29	20,947	6,717					33	11	33	11			
R31		30	20,947	6,458					33	10	33	10			
R32		31	20,947	6,210					33	10	33	10			
R33		32	20,947	5,971					33	9	33	9			
R34		33	20,947	5,741					33	9	33	9			
R35		34	20,947	5,521					33	9	33	9			
R36		35	20,947	5,308					33	8	33	8			
R37		36	20,947	5,104					33	8	33	8			
R38		37	20,947	4,908					33	8	33	8			
R39		38	20,947	4,719					33	7	33	7			
R40		39	20,947	4,538					33	7	33	7			
R41		40	20,947	4,363					33	7	33	7			
R42		41	20,947	4,195					33	7	33	7			
R43		42	20,947	4,034					33	6	33	6			
R44		43	20,947	3,879					33	6	33	6			
R45		44	20,947	3,730					33	6	33	6			
R46		45	20,947	3,586					33	6	33	6			
R47		46	20,947	3,448					33	5	33	5			
R48		47	20,947	3,316					33	5	33	5			
R49		48	20,947	3,188					33	5	33	5			
R50		49	20,947	3,065					33	5	33	5			
R51		50	20,947	2,948					33	5	33	5			
R52		51	20,947	2,834					33	4	33	4			
R53		52	20,947	2,725					33	4	33	4			
R54		53	20,947	2,620					33	4	33	4			
R55		54	20,947	2,520					33	4	33	4			
R56		55	20,947	2,423					33	4	33	4			
R57		56	20,947	2,329					33	4	33	4			
R58		57	20,947	2,240					33	4	33	4			
R59	58	20,947	2,154					33	3	33	3				
R60	59	20,947	2,071					33	3	33	3				
R61	60	20,947	1,991					33	3	33	3				
R62	61	20,947	1,915					33	3	33	3				
R63	62	20,947	1,841					33	3	33	3				
R64	63	20,947	1,770					33	3	33	3				
R65	64	20,947	1,702					33	3	33	3				
R66	65	20,947	1,637					33	3	33	3				
R67	66	20,947	1,574					33	2	33	2				
R68	67	20,947	1,513					33	2	33	2				
合計			1,218,173	339,215	760	339,975	44,732	32,209	1,922	534	46,654	32,743	10.4	307,232	

感度分析
様式-5 費用対便益(残事業、残工期+10%)

水系名：鳴瀬川水系 河川名 鳴瀬川・吉田川

年次	年度	t	便益			費用						費用 便益比 B/C	純現在 価値 (百万円) B-C	
			便益①		残存価値②	計(B) ①+②	河道改修費		維持管理費④		計(C) ③+④			
			便益	現在価値			費用	現在価値	費用	現在価値	費用			現在価値
	H19	-12												
	H20	-11												
	H21	-10												
	H22	-9												
	H23	-8												
	H24	-7												
	H25	-6												
	H26	-5												
	H27	-4												
	H28	-3												
	H29	-2												
	H30	-1												
	R1	0												
整備期間 (19年)	R2	1	0	0		3,075	2,957	0	0	3,075	2,957			
	R3	2	1,296	1,198		2,968	2,744	2	2	2,970	2,746			
	R4	3	2,547	2,264		3,080	2,738	4	4	3,084	2,742			
	R5	4	3,845	3,287		2,585	2,210	6	5	2,591	2,215			
	R6	5	4,934	4,055		2,252	1,851	8	7	2,260	1,858			
	R7	6	5,883	4,649		2,169	1,714	9	7	2,178	1,721			
	R8	7	6,797	5,165		2,138	1,625	10	8	2,148	1,633			
	R9	8	7,699	5,626		2,239	1,636	11	8	2,250	1,644			
	R10	9	8,642	6,072		2,384	1,675	12	8	2,396	1,683			
	R11	10	9,647	6,517		3,043	2,056	14	9	3,057	2,065			
	R12	11	10,929	7,099		2,716	1,764	16	10	2,732	1,774			
	R13	12	12,074	7,541		2,640	1,649	18	11	2,658	1,660			
	R14	13	13,187	7,920		2,851	1,712	20	12	2,871	1,724			
	R15	14	14,388	8,309		3,111	1,797	22	13	3,133	1,810			
	R16	15	15,699	8,717		3,077	1,709	24	13	3,101	1,722			
	R17	16	16,996	9,074		2,808	1,499	26	14	2,834	1,513			
	R18	17	18,179	9,333		2,505	1,286	28	14	2,533	1,300			
	R19	18	19,235	9,495		2,092	1,033	30	15	2,122	1,048			
	R20	19	20,117	9,548		1,970	935	31	15	2,001	950			
	施設完成後の 評価期間(50年)	R21	20	20,947	9,560				33	15	33	15		
R22		21	20,947	9,192				33	14	33	14			
R23		22	20,947	8,839				33	14	33	14			
R24		23	20,947	8,499				33	13	33	13			
R25		24	20,947	8,172				33	13	33	13			
R26		25	20,947	7,858				33	12	33	12			
R27		26	20,947	7,555				33	12	33	12			
R28		27	20,947	7,265				33	11	33	11			
R29		28	20,947	6,985				33	11	33	11			
R30		29	20,947	6,717				33	11	33	11			
R31		30	20,947	6,458				33	10	33	10			
R32		31	20,947	6,210				33	10	33	10			
R33		32	20,947	5,971				33	9	33	9			
R34		33	20,947	5,741				33	9	33	9			
R35		34	20,947	5,521				33	9	33	9			
R36		35	20,947	5,308				33	8	33	8			
R37		36	20,947	5,104				33	8	33	8			
R38		37	20,947	4,908				33	8	33	8			
R39		38	20,947	4,719				33	7	33	7			
R40		39	20,947	4,538				33	7	33	7			
R41		40	20,947	4,363				33	7	33	7			
R42		41	20,947	4,195				33	7	33	7			
R43		42	20,947	4,034				33	6	33	6			
R44		43	20,947	3,879				33	6	33	6			
R45		44	20,947	3,730				33	6	33	6			
R46		45	20,947	3,586				33	6	33	6			
R47		46	20,947	3,448				33	5	33	5			
R48		47	20,947	3,316				33	5	33	5			
R49		48	20,947	3,188				33	5	33	5			
R50		49	20,947	3,065				33	5	33	5			
R51		50	20,947	2,948				33	5	33	5			
R52		51	20,947	2,834				33	4	33	4			
R53		52	20,947	2,725				33	4	33	4			
R54		53	20,947	2,620				33	4	33	4			
R55		54	20,947	2,520				33	4	33	4			
R56		55	20,947	2,423				33	4	33	4			
R57		56	20,947	2,329				33	4	33	4			
R58		57	20,947	2,240				33	4	33	4			
R59		58	20,947	2,154				33	3	33	3			
R60		59	20,947	2,071				33	3	33	3			
R61		60	20,947	1,991				33	3	33	3			
R62		61	20,947	1,915				33	3	33	3			
R63		62	20,947	1,841				33	3	33	3			
R64		63	20,947	1,770				33	3	33	3			
R65		64	20,947	1,702				33	3	33	3			
R66		65	20,947	1,637				33	3	33	3			
R67		66	20,947	1,574				33	2	33	2			
R68		67	20,947	1,513				33	2	33	2			
R69		68	20,947	1,455				33	2	33	2			
R70		69	20,947	1,399				33	2	33	2			
合計			1,239,444	329,454	781	330,235	49,703	34,590	1,941	509	51,644	35,099	9.4	295,136

感度分析
様式-5 費用対便益(残事業、残工期-10%)

水系名：鳴瀬川水系 河川名 鳴瀬川・吉田川

年次	年度	t	便益			費用						費用 便益比 B/C	純現在 価値 (百万円) B-C	
			便益①		残存価値②	計(B) ①+②	河道改修費		維持管理費④		計(C) ③+④			
			便益	現在価値			費用	現在価値	費用	現在価値	費用			現在価値
	H19	-12												
	H20	-11												
	H21	-10												
	H22	-9												
	H23	-8												
	H24	-7												
	H25	-6												
	H26	-5												
	H27	-4												
	H28	-3												
	H29	-2												
	H30	-1												
	R1	0												
整備期間 (15年)	R2	1	0	0		3,877	3,728	0	0	3,877	3,728			
	R3	2	1,634	1,511		3,790	3,504	3	3	3,793	3,507			
	R4	3	3,231	2,872		3,582	3,184	6	5	3,588	3,189			
	R5	4	4,741	4,053		2,857	2,442	8	7	2,865	2,449			
	R6	5	5,945	4,886		2,723	2,238	10	8	2,733	2,246			
	R7	6	7,092	5,605		2,766	2,186	12	9	2,778	2,195			
	R8	7	8,258	6,275		2,939	2,233	14	11	2,953	2,244			
	R9	8	9,497	6,939		3,776	2,759	16	12	3,792	2,771			
	R10	9	11,088	7,790		3,400	2,389	19	13	3,419	2,402			
	R11	10	12,521	8,459		3,447	2,329	21	14	3,468	2,343			
	R12	11	13,974	9,077		3,878	2,519	23	15	3,901	2,534			
	R13	12	15,608	9,749		3,874	2,420	26	16	3,900	2,436			
	R14	13	17,241	10,354		3,453	2,074	29	17	3,482	2,091			
	R15	14	18,696	10,796		2,825	1,631	31	18	2,856	1,649			
	R16	15	19,887	11,043		2,516	1,397	33	18	2,549	1,415			
	施設完成後の 評価期間(50年)	R17	16	20,947	11,184				33	18	33	18		
R18		17	20,947	10,754				33	17	33	17			
R19		18	20,947	10,340				33	16	33	16			
R20		19	20,947	9,942				33	16	33	16			
R21		20	20,947	9,560				33	15	33	15			
R22		21	20,947	9,192				33	14	33	14			
R23		22	20,947	8,839				33	14	33	14			
R24		23	20,947	8,499				33	13	33	13			
R25		24	20,947	8,172				33	13	33	13			
R26		25	20,947	7,858				33	12	33	12			
R27		26	20,947	7,555				33	12	33	12			
R28		27	20,947	7,265				33	11	33	11			
R29		28	20,947	6,985				33	11	33	11			
R30		29	20,947	6,717				33	11	33	11			
R31		30	20,947	6,458				33	10	33	10			
R32		31	20,947	6,210				33	10	33	10			
R33		32	20,947	5,971				33	9	33	9			
R34		33	20,947	5,741				33	9	33	9			
R35		34	20,947	5,521				33	9	33	9			
R36		35	20,947	5,308				33	8	33	8			
R37		36	20,947	5,104				33	8	33	8			
R38		37	20,947	4,908				33	8	33	8			
R39		38	20,947	4,719				33	7	33	7			
R40		39	20,947	4,538				33	7	33	7			
R41		40	20,947	4,363				33	7	33	7			
R42		41	20,947	4,195				33	7	33	7			
R43		42	20,947	4,034				33	6	33	6			
R44		43	20,947	3,879				33	6	33	6			
R45		44	20,947	3,730				33	6	33	6			
R46		45	20,947	3,586				33	6	33	6			
R47		46	20,947	3,448				33	5	33	5			
R48		47	20,947	3,316				33	5	33	5			
R49		48	20,947	3,188				33	5	33	5			
R50		49	20,947	3,065				33	5	33	5			
R51		50	20,947	2,948				33	5	33	5			
R52		51	20,947	2,834				33	4	33	4			
R53		52	20,947	2,725				33	4	33	4			
R54		53	20,947	2,620				33	4	33	4			
R55		54	20,947	2,520				33	4	33	4			
R56		55	20,947	2,423				33	4	33	4			
R57		56	20,947	2,329				33	4	33	4			
R58		57	20,947	2,240				33	4	33	4			
R59		58	20,947	2,154				33	3	33	3			
R60		59	20,947	2,071				33	3	33	3			
R61		60	20,947	1,991				33	3	33	3			
R62		61	20,947	1,915				33	3	33	3			
R63		62	20,947	1,841				33	3	33	3			
R64		63	20,947	1,770				33	3	33	3			
R65	64	20,947	1,702				33	3	33	3				
R66	65	20,947	1,637				33	3	33	3				
合計			1,196,763	349,273	914	350,187	49,703	37,033	1,901	559	51,604	37,592	9.3	312,595

感度分析
様式-5 費用対便益(残事業、資産+10%)

水系名：鳴瀬川水系 河川名 鳴瀬川・吉田川

年次	年度	t	便益			費用						費用 便益比 B/C	純現在 価値 (百万円) B-C	
			便益①		残存価値②	計(B) ①+②	河道改修費		維持管理費④		計(C) ③+④			
			便益	現在価値			費用	現在価値	費用	現在価値	費用			現在価値
	H19	-12												
	H20	-11												
	H21	-10												
	H22	-9												
	H23	-8												
	H24	-7												
	H25	-6												
	H26	-5												
	H27	-4												
	H28	-3												
	H29	-2												
	H30	-1												
	R1	0												
整備期間 (17年)	R2	1	0	0			3,437	3,305	0	0	3,437	3,305		
	R3	2	1,589	1,469			3,301	3,052	2	2	3,303	3,054		
	R4	3	3,115	2,769			3,486	3,099	4	4	3,490	3,103		
	R5	4	4,727	4,041			2,563	2,191	6	5	2,569	2,196		
	R6	5	5,912	4,859			2,475	2,034	8	7	2,483	2,041		
	R7	6	7,056	5,576			2,352	1,859	10	8	2,362	1,867		
	R8	7	8,143	6,188			2,478	1,883	12	9	2,490	1,892		
	R9	8	9,289	6,787			2,618	1,913	14	10	2,632	1,923		
	R10	9	10,499	7,376			3,401	2,389	16	11	3,417	2,400		
	R11	10	12,071	8,155			3,013	2,035	18	12	3,031	2,047		
	R12	11	13,464	8,746			2,937	1,908	20	13	2,957	1,921		
	R13	12	14,822	9,258			3,291	2,056	22	14	3,313	2,070		
	R14	13	16,343	9,815			3,608	2,167	24	14	3,632	2,181		
	R15	14	18,011	10,401			3,249	1,876	26	15	3,275	1,891		
	R16	15	19,513	10,835			2,936	1,630	28	16	2,964	1,646		
	R17	16	20,871	11,143			2,356	1,258	30	16	2,386	1,274		
	R18	17	21,960	11,274			2,202	1,130	32	16	2,234	1,146		
	施設完成後の 評価期間 (50年)	R19	18	22,978	11,343					33	16	33	16	
R20		19	22,978	10,906					33	16	33	16		
R21		20	22,978	10,487					33	15	33	15		
R22		21	22,978	10,084					33	14	33	14		
R23		22	22,978	9,696					33	14	33	14		
R24		23	22,978	9,323					33	13	33	13		
R25		24	22,978	8,964					33	13	33	13		
R26		25	22,978	8,619					33	12	33	12		
R27		26	22,978	8,288					33	12	33	12		
R28		27	22,978	7,969					33	11	33	11		
R29		28	22,978	7,663					33	11	33	11		
R30		29	22,978	7,368					33	11	33	11		
R31		30	22,978	7,085					33	10	33	10		
R32		31	22,978	6,812					33	10	33	10		
R33		32	22,978	6,550					33	9	33	9		
R34		33	22,978	6,298					33	9	33	9		
R35		34	22,978	6,056					33	9	33	9		
R36		35	22,978	5,823					33	8	33	8		
R37		36	22,978	5,599					33	8	33	8		
R38		37	22,978	5,384					33	8	33	8		
R39		38	22,978	5,177					33	7	33	7		
R40		39	22,978	4,978					33	7	33	7		
R41		40	22,978	4,786					33	7	33	7		
R42		41	22,978	4,602					33	7	33	7		
R43		42	22,978	4,425					33	6	33	6		
R44		43	22,978	4,255					33	6	33	6		
R45		44	22,978	4,091					33	6	33	6		
R46		45	22,978	3,934					33	6	33	6		
R47		46	22,978	3,782					33	5	33	5		
R48		47	22,978	3,637					33	5	33	5		
R49		48	22,978	3,497					33	5	33	5		
R50		49	22,978	3,363					33	5	33	5		
R51		50	22,978	3,233					33	5	33	5		
R52		51	22,978	3,109					33	4	33	4		
R53		52	22,978	2,989					33	4	33	4		
R54		53	22,978	2,874					33	4	33	4		
R55		54	22,978	2,764					33	4	33	4		
R56		55	22,978	2,658					33	4	33	4		
R57	56	22,978	2,555					33	4	33	4			
R58	57	22,978	2,457					33	4	33	4			
R59	58	22,978	2,363					33	3	33	3			
R60	59	22,978	2,272					33	3	33	3			
R61	60	22,978	2,184					33	3	33	3			
R62	61	22,978	2,100					33	3	33	3			
R63	62	22,978	2,020					33	3	33	3			
R64	63	22,978	1,942					33	3	33	3			
R65	64	22,978	1,867					33	3	33	3			
R66	65	22,978	1,795					33	3	33	3			
R67	66	22,978	1,726					33	2	33	2			
R68	67	22,978	1,660					33	2	33	2			
合計			1,336,285	372,104	845	372,949	49,703	35,785	1,922	534	51,625	36,319	10.3	336,630

年次	年度	t	便益			費用						費用 便益比 B/C	純現在 価値 (百万円) B-C	
			便益①		残存価値②	計(B) ①+②	河道改修費③		維持管理費④		計(C) ③+④			
			便益	現在価値			費用	現在価値	費用	現在価値	費用			現在価値
	H19	-12												
	H20	-11												
	H21	-10												
	H22	-9												
	H23	-8												
	H24	-7												
	H25	-6												
	H26	-5												
	H27	-4												
	H28	-3												
	H29	-2												
	H30	-1												
	R1	0												
整備期間 (17年)	R2	1	0	0			3,437	3,305	0	0	3,437	3,305		
	R3	2	1,308	1,209			3,301	3,052	2	2	3,303	3,054		
	R4	3	2,564	2,279			3,486	3,099	4	4	3,490	3,103		
	R5	4	3,890	3,325			2,563	2,191	6	5	2,569	2,196		
	R6	5	4,865	3,999			2,475	2,034	8	7	2,483	2,041		
	R7	6	5,807	4,589			2,352	1,859	10	8	2,362	1,867		
	R8	7	6,702	5,093			2,478	1,883	12	9	2,490	1,892		
	R9	8	7,645	5,586			2,618	1,913	14	10	2,632	1,923		
	R10	9	8,641	6,071			3,401	2,389	16	11	3,417	2,400		
	R11	10	9,935	6,712			3,013	2,035	18	12	3,031	2,047		
	R12	11	11,081	7,198			2,937	1,908	20	13	2,957	1,921		
	R13	12	12,199	7,619			3,291	2,056	22	14	3,313	2,070		
	R14	13	13,451	8,078			3,608	2,167	24	14	3,632	2,181		
	R15	14	14,824	8,560			3,249	1,876	26	15	3,275	1,891		
	R16	15	16,060	8,918			2,936	1,630	28	16	2,964	1,646		
	R17	16	17,177	9,171			2,356	1,258	30	16	2,386	1,274		
	R18	17	18,073	9,278			2,202	1,130	32	16	2,234	1,146		
	施設完成後の 評価期間 (50年)	R19	18	18,911	9,335					33	16	33	16	
R20		19	18,911	8,976					33	16	33	16		
R21		20	18,911	8,631					33	15	33	15		
R22		21	18,911	8,299					33	14	33	14		
R23		22	18,911	7,980					33	14	33	14		
R24		23	18,911	7,673					33	13	33	13		
R25		24	18,911	7,378					33	13	33	13		
R26		25	18,911	7,094					33	12	33	12		
R27		26	18,911	6,821					33	12	33	12		
R28		27	18,911	6,559					33	11	33	11		
R29		28	18,911	6,306					33	11	33	11		
R30		29	18,911	6,064					33	11	33	11		
R31		30	18,911	5,831					33	10	33	10		
R32		31	18,911	5,606					33	10	33	10		
R33		32	18,911	5,391					33	9	33	9		
R34		33	18,911	5,183					33	9	33	9		
R35		34	18,911	4,984					33	9	33	9		
R36		35	18,911	4,792					33	8	33	8		
R37		36	18,911	4,608					33	8	33	8		
R38		37	18,911	4,431					33	8	33	8		
R39		38	18,911	4,260					33	7	33	7		
R40		39	18,911	4,097					33	7	33	7		
R41		40	18,911	3,939					33	7	33	7		
R42		41	18,911	3,787					33	7	33	7		
R43		42	18,911	3,642					33	6	33	6		
R44		43	18,911	3,502					33	6	33	6		
R45		44	18,911	3,367					33	6	33	6		
R46		45	18,911	3,238					33	6	33	6		
R47		46	18,911	3,113					33	5	33	5		
R48		47	18,911	2,993					33	5	33	5		
R49		48	18,911	2,878					33	5	33	5		
R50		49	18,911	2,767					33	5	33	5		
R51		50	18,911	2,661					33	5	33	5		
R52		51	18,911	2,559					33	4	33	4		
R53		52	18,911	2,460					33	4	33	4		
R54		53	18,911	2,366					33	4	33	4		
R55		54	18,911	2,275					33	4	33	4		
R56		55	18,911	2,187					33	4	33	4		
R57	56	18,911	2,103					33	4	33	4			
R58	57	18,911	2,022					33	4	33	4			
R59	58	18,911	1,944					33	3	33	3			
R60	59	18,911	1,870					33	3	33	3			
R61	60	18,911	1,798					33	3	33	3			
R62	61	18,911	1,729					33	3	33	3			
R63	62	18,911	1,662					33	3	33	3			
R64	63	18,911	1,598					33	3	33	3			
R65	64	18,911	1,537					33	3	33	3			
R66	65	18,911	1,478					33	3	33	3			
R67	66	18,911	1,421					33	2	33	2			
R68	67	18,911	1,366					33	2	33	2			
合計			1,099,772	306,246	845	307,091	49,703	35,785	1,922	534	51,625	36,319	8.5	270,772

事業費の内訳書

河川事業

事業名	鳴瀬川直轄河川改修事業 (全体事業費)
-----	---------------------

評価年度	R1	再評価
------	----	-----

(税込)

区分	費目	工種	単位	数量	金額 (百万円)	備考
工事費			式	1	64,587	
	本工事費		式	1	51,226	
		築堤	m3	3,178,000	23,591	
		特殊堤	m	740	252	
		河道掘削	m3	3,830,000	5,689	
		排水・揚水機場改築	基	7	3,550	
		堰改築	基	1	752	
		水路	m	17,400	445	
		残土処理	m3	1,205,000	8,920	
		質的整備	m	14,600	1,606	
		耐震対策	m	2,500	2,500	
		二線堤	式	1	3,921	
	附帯工事費		式	1	13,361	
		道路橋	箇所	6	2,944	
		鉄道橋	箇所	1	4,396	
樋門・樋管		箇所	42	6,021		
用地費及補償費			式	1	9,406	
	用地費		式	1	4,522	
	補償費		式	1	4,884	
間接経費			式	1	18,714	
工事諸費			式	1	16,868	
事業費計			式	1	109,575	(税抜額103,420)

維持管理費			式	1	7,741	(税抜額7,034)
-------	--	--	---	---	-------	------------

事業費の内訳書

河川事業

事業名	鳴瀬川直轄河川改修事業 (残事業費)
-----	--------------------

評価年度	R1	再評価
------	----	-----

(税込)

区分	費目	工種	単位	数量	金額 (百万円)	備考
工事費			式	1	29,157	
	本工事費		式	1	18,917	
		築堤	m3	381,000	2,829	
		特殊堤	m	740	252	
		河道掘削	m3	1,518,000	2,255	
		排水・揚水機場改築	基	6	3,279	
		堰改築	基	1	752	
		水路	m	14,100	360	
		残土処理	m3	687,000	5,084	
		質的整備	m	14,600	1,606	
		耐震対策	m	2,500	2,500	
	二線堤	式	0	0		
	附帯工事費		式	1	10,240	
		道路橋	箇所	6	2,944	
鉄道橋		箇所	1	4,396		
	樋門・樋管	箇所	20	2,900		
用地費及補償費			式	1	4,192	
	用地費		式	1	1,999	
	補償費		式	1	2,192	
間接経費			式	1	9,818	
工事諸費			式	1	10,080	
事業費計			式	1	53,247	(税抜額49,703)

維持管理費			式	1	2,164	(税抜額1,922)
-------	--	--	---	---	-------	------------