

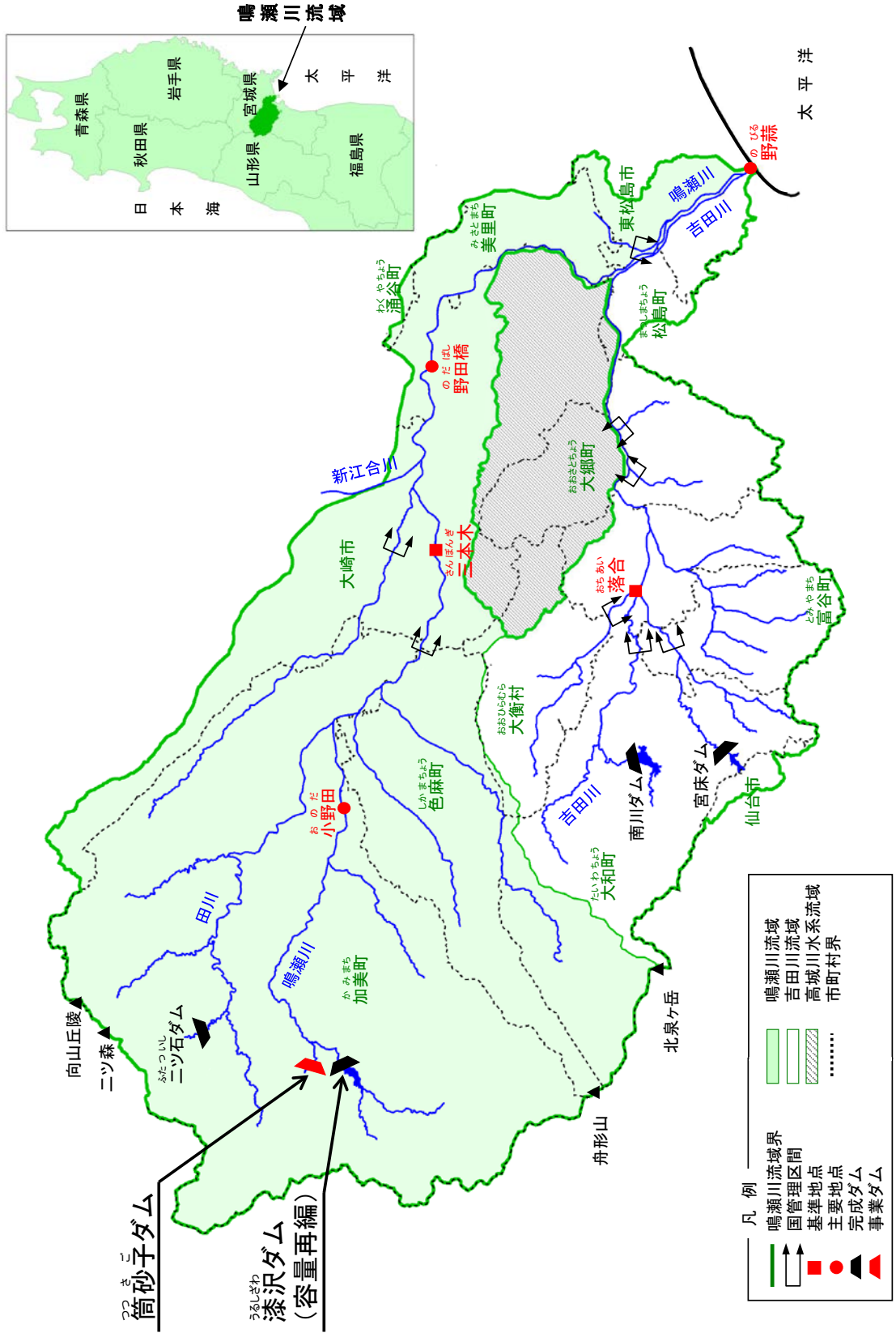
鳴瀬川総合開発事業 事業再評価

参考資料

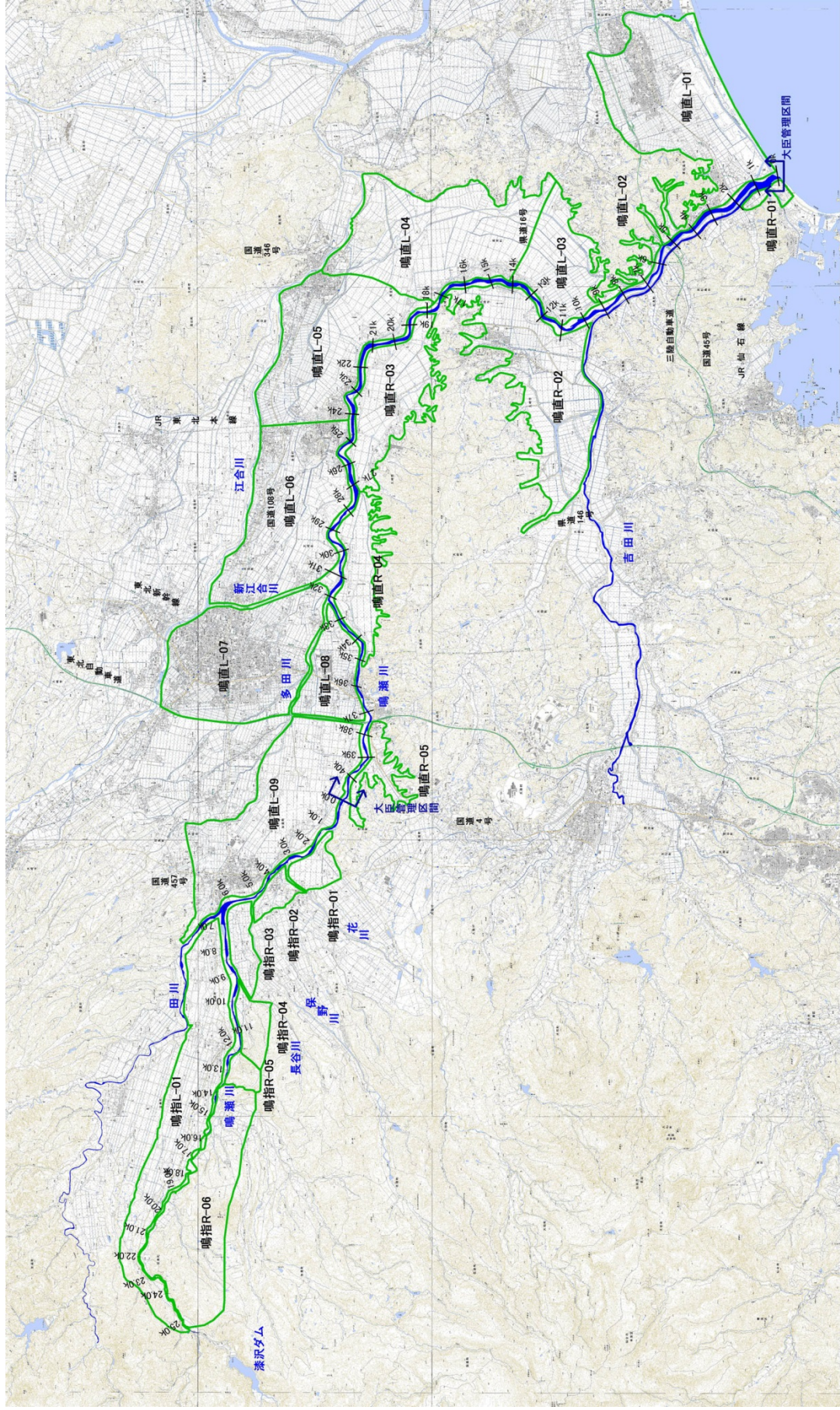
令和元年6月25日

東北地方整備局

# 鳴瀬川総合開発事業位置図



様式ー1 氾濫ブロック図



様式-2 資産データ

把握ブロック	一般資産等基礎数量										一般資産額 (百万円)				農作物資産 (百万円)			一般資産 額等合計 (百万円)
	ブロック面積 (ha)	人口 (人)	世帯数 (戸)	従業者数 (人)	農漁家数 (戸)	延床面積 (a)	水田面積 (ha)	畑面積 (ha)	家屋	家庭用品	事業所資産		農漁家資産		水稲	畑作物	小計	
											在庫	償却	在庫	償却				
鳴直L-1	3,465	25,217	8,494	8,384	445	14,767	1,402	191	265,209	118,970	25,351	15,094	860	196	1,914	180	2,094	427,774
鳴直L-2	580	349	87	46	23	152	193	16	2,729	1,218	62	58	45	10	263	15	278	4,400
鳴直L-3	1,531	1,677	440	234	133	1,024	1,084	49	18,386	6,161	680	686	257	59	1,479	46	1,525	27,754
鳴直L-4	3,358	5,272	1,492	1,571	302	4,246	2,352	139	76,259	20,903	4,874	3,753	583	133	3,205	131	3,336	109,841
鳴直L-5	2,325	12,513	4,163	4,332	333	10,344	1,619	92	185,774	58,308	15,278	11,024	643	147	2,203	87	2,290	273,464
鳴直L-6	2,627	16,264	5,477	5,779	350	12,363	1,671	88	222,040	76,712	18,915	11,500	677	154	329,998	83	2,357	332,355
鳴直L-7	3,137	45,102	17,431	21,995	408	39,037	1,749	6	701,107	244,155	73,921	34,869	788	180	1,055,020	5	2,386	1,057,406
鳴直L-8	712	2,530	809	2,608	68	1,944	462	4	34,919	11,333	11,419	9,694	132	30	67,527	4	633	68,160
鳴直L-9	2,608	11,972	3,761	5,933	349	11,696	1,893	38	210,051	52,684	19,386	14,778	673	153	297,725	36	2,612	300,337
鳴直R-1	208	1,031	340	266	14	523	43	4	9,389	4,760	502	270	27	6	14,954	4	62	15,016
鳴直R-2	3,755	11,293	3,506	3,038	293	7,971	2,098	176	143,164	49,106	7,804	5,492	567	129	206,262	165	3,029	209,291
鳴直R-3	1,846	6,126	1,886	1,205	189	4,193	1,043	63	75,319	26,413	3,219	2,434	366	84	107,835	59	1,479	109,314
鳴直R-4	1,399	1,983	529	346	109	1,207	708	24	21,679	7,408	1,357	1,227	210	48	31,929	22	986	32,915
鳴直R-5	1,027	2,868	890	1,180	48	2,252	429	26	40,437	12,465	7,338	3,403	93	21	63,757	25	608	64,365
鳴指L-1	2,481	5,883	1,653	1,656	272	5,369	1,627	101	96,445	23,150	4,056	3,798	525	119	128,093	95	2,309	130,402
鳴指R-1	295	538	151	110	21	643	225	1	11,545	2,114	563	166	41	9	14,438	1	307	14,745
鳴指R-2	217	839	246	601	23	1,480	102	11	26,584	3,449	2,252	1,299	44	10	33,638	10	150	33,788
鳴指R-3	383	669	159	117	37	690	263	4	12,388	2,221	215	218	72	16	15,130	4	361	15,491
鳴指R-4	322	233	52	130	16	285	74	3	5,110	725	631	622	32	7	7,127	2	103	7,230
鳴指R-5	163	0	0	37	0	40	19	0	716	0	2,078	114	0	0	2,908	0	25	2,933
鳴指R-6	2,034	321	82	132	27	458	312	234	8,234	1,151	903	75	53	12	10,428	220	644	11,072
合計	34,473	152,680	51,648	59,700	3,460	120,684	19,368	1,270	2,167,484	723,406	200,804	120,574	6,688	1,523	3,220,479	1,194	27,575	3,248,054

(注)資産はブロック内の総計である

様式－３ 被害額（事業実施前）

水系名：鳴瀬川 河川名：鳴瀬川

(単位：百万円)

種非規模	直接被被害者											間接被害者						合計			
	一般資産被害額								農作物被害額			公共土木施設等被害額	営業停止損失	家庭における応急対策費用			事業所における応急対策費用		その他の間接被害	間接被害小計	
	家屋	家庭用品	事業所資産		農漁家資産		小計	水稲	畑作物	小計	清掃労働対価			代替活動等	小計						
			償却	在庫	償却	在庫															
1/20	0	0	0	0	0	0	0	0	0	0	0	0	0	0	0	0	0	0	0	0	0
1/30	33	11	1	1	0	0	46	7	0	7	78	1	1	1	1	1	1	0	3	134	
1/50	61,285	29,414	17,868	8,484	229	99	117,379	3,125	51	3,177	198,841	4,173	1,208	1,690	2,858	1,788	0	8,818	328,215		
1/60	84,838	42,323	22,911	11,019	303	131	161,526	3,545	77	3,622	273,625	5,486	1,753	2,286	4,039	2,707	0	12,232	451,005		
1/70	99,750	49,790	24,578	11,765	355	152	186,391	3,727	87	3,814	315,747	5,951	2,043	2,623	4,666	3,113	0	13,731	519,683		
1/80	110,429	55,580	27,782	14,371	395	168	208,726	3,864	93	3,957	353,582	7,073	2,282	2,858	5,140	3,441	0	15,654	581,920		
1/100	123,245	62,548	29,783	15,204	443	188	231,411	3,979	99	4,078	392,011	7,609	2,543	3,120	5,663	3,852	0	17,124	644,624		

様式－３ 被害額（事業実施後）

水系名：鳴瀬川 河川名：鳴瀬川

(単位：百万円)

種非規模	直接被被害者											間接被害者						合計		
	一般資産被害額								農作物被害額			公共土木施設等被害額	営業停止損失	家庭における応急対策費用			事業所における応急対策費用		その他の間接被害	間接被害小計
	家屋	家庭用品	事業所資産		農漁家資産		小計	水稲	畑作物	小計	清掃労働対価			代替活動等	小計					
			償却	在庫	償却	在庫														
1/20	0	0	0	0	0	0	0	0	0	0	0	0	0	0	0	0	0	0	0	0
1/30	12	6	0	0	0	0	19	3	0	3	32	0	0	0	0	0	0	1	54	
1/50	185	26	0	0	0	0	213	30	0	30	360	0	1	2	3	1	0	4	698	
1/60	23,828	13,619	5,953	1,935	68	30	45,434	1,443	24	1,469	76,966	1,432	568	755	1,323	797	0	3,552	127,421	
1/70	60,906	29,661	17,528	7,889	230	100	116,313	3,119	51	3,170	197,035	4,016	1,222	1,661	2,882	1,795	0	8,693	325,211	
1/80	84,241	42,501	22,816	10,948	303	130	160,939	3,547	79	3,625	272,631	5,503	1,770	2,336	4,106	2,701	0	12,310	449,505	
1/100	103,401	51,871	25,564	12,235	372	158	193,602	3,767	89	3,856	327,962	6,371	2,131	2,704	4,835	3,219	0	14,426	539,846	

様式－3 被害額（事業実施前）

水系名：鳴瀬川 河川名：鳴瀬川 確率規模：1/20

(単位：百万円)

氾濫 ブロック	直接被害										間接被害					合計				
	一般資産被害額						農作物被害額				公共土木 施設等 被害額	営業 停止 損失	家庭における 応急対策費用				事業所 における 応急対策 費用	その他の 間接被害	間接 被害 小計	
	家屋	家庭用品	事業所資産		農漁家資産		小計	水稲	畑作物	小計			清掃 労働 対価	代替 活動 等	小計					
鳴直L-1	0	0	0	0	0	0	0	0	0	0	0	0	0	0	0	0	0	0	0	0
鳴直L-2	0	0	0	0	0	0	0	0	0	0	0	0	0	0	0	0	0	0	0	0
鳴直L-3	0	0	0	0	0	0	0	0	0	0	0	0	0	0	0	0	0	0	0	0
鳴直L-4	0	0	0	0	0	0	0	0	0	0	0	0	0	0	0	0	0	0	0	0
鳴直L-5	0	0	0	0	0	0	0	0	0	0	0	0	0	0	0	0	0	0	0	0
鳴直L-6	0	0	0	0	0	0	0	0	0	0	0	0	0	0	0	0	0	0	0	0
鳴直L-7	0	0	0	0	0	0	0	0	0	0	0	0	0	0	0	0	0	0	0	0
鳴直L-8	0	0	0	0	0	0	0	0	0	0	0	0	0	0	0	0	0	0	0	0
鳴直L-9	0	0	0	0	0	0	0	0	0	0	0	0	0	0	0	0	0	0	0	0
鳴直R-1	0	0	0	0	0	0	0	0	0	0	0	0	0	0	0	0	0	0	0	0
鳴直R-2	0	0	0	0	0	0	0	0	0	0	0	0	0	0	0	0	0	0	0	0
鳴直R-3	0	0	0	0	0	0	0	0	0	0	0	0	0	0	0	0	0	0	0	0
鳴直R-4	0	0	0	0	0	0	0	0	0	0	0	0	0	0	0	0	0	0	0	0
鳴直R-5	0	0	0	0	0	0	0	0	0	0	0	0	0	0	0	0	0	0	0	0
鳴指L-1	0	0	0	0	0	0	0	0	0	0	0	0	0	0	0	0	0	0	0	0
鳴指R-1	0	0	0	0	0	0	0	0	0	0	0	0	0	0	0	0	0	0	0	0
鳴指R-2	0	0	0	0	0	0	0	0	0	0	0	0	0	0	0	0	0	0	0	0
鳴指R-3	0	0	0	0	0	0	0	0	0	0	0	0	0	0	0	0	0	0	0	0
鳴指R-4	0	0	0	0	0	0	0	0	0	0	0	0	0	0	0	0	0	0	0	0
鳴指R-5	0	0	0	0	0	0	0	0	0	0	0	0	0	0	0	0	0	0	0	0
鳴指R-6	0	0	0	0	0	0	0	0	0	0	0	0	0	0	0	0	0	0	0	0
合計	0	0	0	0	0	0	0	0	0	0	0	0	0	0	0	0	0	0	0	0

様式－3 被害額（事業実施後）

水系名：鳴瀬川 河川名：鳴瀬川 確率規模：1/20

(単位：百万円)

氾濫 ブロック	直接被害										間接被害					合計				
	一般資産被害額						農作物被害額				公共土木 施設等 被害額	営業 停止 損失	家庭における 応急対策費用				事業所 における 応急対策 費用	その他の 間接被害	間接 被害 小計	
	家屋	家庭用品	事業所資産		農漁家資産		小計	水稲	畑作物	小計			清掃 労働 対価	代替 活動 等	小計					
鳴直L-1	0	0	0	0	0	0	0	0	0	0	0	0	0	0	0	0	0	0	0	0
鳴直L-2	0	0	0	0	0	0	0	0	0	0	0	0	0	0	0	0	0	0	0	0
鳴直L-3	0	0	0	0	0	0	0	0	0	0	0	0	0	0	0	0	0	0	0	0
鳴直L-4	0	0	0	0	0	0	0	0	0	0	0	0	0	0	0	0	0	0	0	0
鳴直L-5	0	0	0	0	0	0	0	0	0	0	0	0	0	0	0	0	0	0	0	0
鳴直L-6	0	0	0	0	0	0	0	0	0	0	0	0	0	0	0	0	0	0	0	0
鳴直L-7	0	0	0	0	0	0	0	0	0	0	0	0	0	0	0	0	0	0	0	0
鳴直L-8	0	0	0	0	0	0	0	0	0	0	0	0	0	0	0	0	0	0	0	0
鳴直L-9	0	0	0	0	0	0	0	0	0	0	0	0	0	0	0	0	0	0	0	0
鳴直R-1	0	0	0	0	0	0	0	0	0	0	0	0	0	0	0	0	0	0	0	0
鳴直R-2	0	0	0	0	0	0	0	0	0	0	0	0	0	0	0	0	0	0	0	0
鳴直R-3	0	0	0	0	0	0	0	0	0	0	0	0	0	0	0	0	0	0	0	0
鳴直R-4	0	0	0	0	0	0	0	0	0	0	0	0	0	0	0	0	0	0	0	0
鳴直R-5	0	0	0	0	0	0	0	0	0	0	0	0	0	0	0	0	0	0	0	0
鳴指L-1	0	0	0	0	0	0	0	0	0	0	0	0	0	0	0	0	0	0	0	0
鳴指R-1	0	0	0	0	0	0	0	0	0	0	0	0	0	0	0	0	0	0	0	0
鳴指R-2	0	0	0	0	0	0	0	0	0	0	0	0	0	0	0	0	0	0	0	0
鳴指R-3	0	0	0	0	0	0	0	0	0	0	0	0	0	0	0	0	0	0	0	0
鳴指R-4	0	0	0	0	0	0	0	0	0	0	0	0	0	0	0	0	0	0	0	0
鳴指R-5	0	0	0	0	0	0	0	0	0	0	0	0	0	0	0	0	0	0	0	0
鳴指R-6	0	0	0	0	0	0	0	0	0	0	0	0	0	0	0	0	0	0	0	0
合計	0	0	0	0	0	0	0	0	0	0	0	0	0	0	0	0	0	0	0	0

様式－3 被害額（事業実施前）

水系名：鳴瀬川 河川名：鳴瀬川 確率規模：1/30

(単位：百万円)

氾濫 ブロック	直接被害											間接被害					合計				
	一般資産被害額							農作物被害額				公共土木 施設等 被害額	営業 停止 損失	家庭における 応急対策費用				事業所 における 応急対策 費用	その他の 間接被害	間接 被害 小計	
	家屋	家庭用品	事業所資産		農漁家資産		小計	水稲	畑作物	小計											
			償却	在庫	償却	在庫															
鳴直L-1	0	0	0	0	0	0	0	0	0	0	0	0	0	0	0	0	0	0	0	0	0
鳴直L-2	0	0	0	0	0	0	0	0	0	0	0	0	0	0	0	0	0	0	0	0	0
鳴直L-3	0	0	0	0	0	0	0	0	0	0	0	0	0	0	0	0	0	0	0	0	0
鳴直L-4	0	0	0	0	0	0	0	0	0	0	0	0	0	0	0	0	0	0	0	0	0
鳴直L-5	0	0	0	0	0	0	0	0	0	0	0	0	0	0	0	0	0	0	0	0	0
鳴直L-6	0	0	0	0	0	0	0	0	0	0	0	0	0	0	0	0	0	0	0	0	0
鳴直L-7	0	0	0	0	0	0	0	0	0	0	0	0	0	0	0	0	0	0	0	0	0
鳴直L-8	0	0	0	0	0	0	0	0	0	0	0	0	0	0	0	0	0	0	0	0	0
鳴直L-9	0	0	0	0	0	0	0	0	0	0	0	0	0	0	0	0	0	0	0	0	0
鳴直R-1	0	0	0	0	0	0	0	0	0	0	0	0	0	0	0	0	0	0	0	0	0
鳴直R-2	0	0	0	0	0	0	0	0	0	0	0	0	0	0	0	0	0	0	0	0	0
鳴直R-3	0	0	0	0	0	0	0	0	0	0	0	0	0	0	0	0	0	0	0	0	0
鳴直R-4	0	0	0	0	0	0	0	0	0	0	0	0	0	0	0	0	0	0	0	0	0
鳴直R-5	0	0	0	0	0	0	0	0	0	0	0	0	0	0	0	0	0	0	0	0	0
鳴指L-1	3	1	0	0	0	0	4	2	0	2	6	0	0	0	0	0	0	0	0	1	13
鳴指R-1	0	0	0	0	0	0	0	0	0	0	0	0	0	0	0	0	0	0	0	0	0
鳴指R-2	0	0	0	0	0	0	0	0	0	0	0	0	0	0	0	0	0	0	0	0	0
鳴指R-3	0	0	0	0	0	0	0	0	0	0	0	0	0	0	0	0	0	0	0	0	0
鳴指R-4	0	0	0	0	0	0	0	0	0	0	0	0	0	0	0	0	0	0	0	0	0
鳴指R-5	0	0	0	0	0	0	0	0	0	0	0	0	0	0	0	0	0	0	0	0	0
鳴指R-6	30	10	1	1	0	0	42	4	0	4	72	0	0	0	1	1	1	1	0	2	121
合計	33	11	1	1	0	0	46	7	0	7	78	0	0	0	1	1	1	1	0	3	134

様式－3 被害額（事業実施後）

水系名：鳴瀬川 河川名：鳴瀬川 確率規模：1/30

(単位：百万円)

氾濫 ブロック	直接被害											間接被害					合計				
	一般資産被害額							農作物被害額				公共土木 施設等 被害額	営業 停止 損失	家庭における 応急対策費用				事業所 における 応急対策 費用	その他の 間接被害	間接 被害 小計	
	家屋	家庭用品	事業所資産		農漁家資産		小計	水稲	畑作物	小計											
			償却	在庫	償却	在庫															
鳴直L-1	0	0	0	0	0	0	0	0	0	0	0	0	0	0	0	0	0	0	0	0	0
鳴直L-2	0	0	0	0	0	0	0	0	0	0	0	0	0	0	0	0	0	0	0	0	0
鳴直L-3	0	0	0	0	0	0	0	0	0	0	0	0	0	0	0	0	0	0	0	0	0
鳴直L-4	0	0	0	0	0	0	0	0	0	0	0	0	0	0	0	0	0	0	0	0	0
鳴直L-5	0	0	0	0	0	0	0	0	0	0	0	0	0	0	0	0	0	0	0	0	0
鳴直L-6	0	0	0	0	0	0	0	0	0	0	0	0	0	0	0	0	0	0	0	0	0
鳴直L-7	0	0	0	0	0	0	0	0	0	0	0	0	0	0	0	0	0	0	0	0	0
鳴直L-8	0	0	0	0	0	0	0	0	0	0	0	0	0	0	0	0	0	0	0	0	0
鳴直L-9	0	0	0	0	0	0	0	0	0	0	0	0	0	0	0	0	0	0	0	0	0
鳴直R-1	0	0	0	0	0	0	0	0	0	0	0	0	0	0	0	0	0	0	0	0	0
鳴直R-2	0	0	0	0	0	0	0	0	0	0	0	0	0	0	0	0	0	0	0	0	0
鳴直R-3	0	0	0	0	0	0	0	0	0	0	0	0	0	0	0	0	0	0	0	0	0
鳴直R-4	0	0	0	0	0	0	0	0	0	0	0	0	0	0	0	0	0	0	0	0	0
鳴直R-5	0	0	0	0	0	0	0	0	0	0	0	0	0	0	0	0	0	0	0	0	0
鳴指L-1	0	0	0	0	0	0	0	0	0	0	0	0	0	0	0	0	0	0	0	0	0
鳴指R-1	0	0	0	0	0	0	0	0	0	0	0	0	0	0	0	0	0	0	0	0	0
鳴指R-2	0	0	0	0	0	0	0	0	0	0	0	0	0	0	0	0	0	0	0	0	0
鳴指R-3	0	0	0	0	0	0	0	0	0	0	0	0	0	0	0	0	0	0	0	0	0
鳴指R-4	0	0	0	0	0	0	0	0	0	0	0	0	0	0	0	0	0	0	0	0	0
鳴指R-5	0	0	0	0	0	0	0	0	0	0	0	0	0	0	0	0	0	0	0	0	0
鳴指R-6	12	6	0	0	0	0	19	3	0	3	32	0	0	0	0	0	0	0	0	1	54
合計	12	6	0	0	0	0	19	3	0	3	32	0	0	0	0	0	0	0	0	1	54

様式－3 被害額（事業実施前）

水系名：鳴瀬川 河川名：鳴瀬川 確率規模：1/50

(単位：百万円)

記産 ブロック	直接被害											間接被害						合計	
	一般資産被害額						農作物被害額			公共土木 施設等 被害額	営業 停止 損失	家庭における 応急対策費用			事業所 における 応急対策 費用	その他の 間接被害	間接 被害 小計		
	家庭	家庭用品	事業所資産		農漁家資産		小計	水稲	畑作物			小計	清掃 労働 対価	代替 活動 等					小計
			償却	在庫	償却	在庫													
鳴直L-1	0	0	0	0	0	0	0	0	0	0	0	0	0	0	0	0	0	0	0
鳴直L-2	250	115	0	0	11	0	367	22	0	22	621	0	4	3	8	0	0	0	1,018
鳴直L-3	850	373	60	33	11	4	1,332	338	5	343	2,256	25	18	30	48	21	0	94	4,025
鳴直L-4	1,921	922	398	156	15	7	3,418	538	11	349	5,790	109	35	30	83	61	0	256	10,013
鳴直L-5	9,303	5,184	3,279	1,201	22	9	18,997	442	3	448	32,182	843	210	332	542	346	0	1,731	53,358
鳴直L-6	12,020	7,115	2,835	754	19	8	22,754	249	3	251	38,546	537	284	312	596	408	0	1,541	63,092
鳴直L-7	9,374	4,246	2,141	632	21	9	16,423	198	13	199	27,820	730	212	363	573	253	0	1,557	45,999
鳴直L-8	6,307	2,674	7,031	4,505	25	10	20,549	173	2	175	34,810	1,396	100	138	238	273	0	1,907	57,440
鳴直L-9	2,006	934	58	27	19	8	3,052	240	2	242	5,170	24	40	57	98	37	0	159	8,623
鳴直R-1	0	0	0	0	0	0	0	0	0	0	0	0	0	0	0	0	0	0	0
鳴直R-2	7,951	2,077	386	340	35	14	10,803	302	7	310	18,301	112	83	83	166	112	0	390	29,803
鳴直R-3	5,776	3,919	417	189	36	17	10,354	354	8	362	17,539	119	148	195	344	130	0	593	28,848
鳴直R-4	1,576	1,001	167	81	18	8	2,852	140	2	142	4,831	38	28	46	84	31	0	153	7,977
鳴直R-5	1,313	386	655	376	8	3	2,925	39	1	39	4,972	126	23	23	45	54	0	235	8,182
鳴指L-1	3	1	0	0	0	0	4	3	0	3	6	0	0	0	0	0	0	1	14
鳴指R-1	287	37	0	0	0	0	325	35	0	35	551	0	1	2	3	1	0	4	915
鳴指R-2	2,127	185	433	186	1	0	2,935	25	4	29	4,972	101	10	10	20	58	0	179	8,116
鳴指R-3	189	36	5	3	1	0	234	21	1	22	397	1	2	3	4	1	0	7	660
鳴指R-4	0	0	0	0	0	0	0	0	0	0	0	0	0	0	0	0	0	0	0
鳴指R-5	0	0	0	0	0	0	0	0	0	0	0	0	0	0	0	0	0	0	0
鳴指R-6	33	10	1	1	0	0	45	6	0	6	77	0	1	1	1	1	0	2	130
合計	61,285	29,414	17,868	8,484	229	99	117,378	3,125	31	3,177	198,841	4,173	1,208	1,650	2,858	1,788	0	8,816	328,215

様式－3 被害額（事業実施後）

水系名：鳴瀬川 河川名：鳴瀬川 確率規模：1/50

(単位：百万円)

記産 ブロック	直接被害											間接被害						合計	
	一般資産被害額						農作物被害額			公共土木 施設等 被害額	営業 停止 損失	家庭における 応急対策費用			事業所 における 応急対策 費用	その他の 間接被害	間接 被害 小計		
	家庭	家庭用品	事業所資産		農漁家資産		小計	水稲	畑作物			小計	清掃 労働 対価	代替 活動 等					小計
			償却	在庫	償却	在庫													
鳴直L-1	0	0	0	0	0	0	0	0	0	0	0	0	0	0	0	0	0	0	0
鳴直L-2	0	0	0	0	0	0	0	0	0	0	0	0	0	0	0	0	0	0	0
鳴直L-3	0	0	0	0	0	0	0	0	0	0	0	0	0	0	0	0	0	0	0
鳴直L-4	0	0	0	0	0	0	0	0	0	0	0	0	0	0	0	0	0	0	0
鳴直L-5	0	0	0	0	0	0	0	0	0	0	0	0	0	0	0	0	0	0	0
鳴直L-6	0	0	0	0	0	0	0	0	0	0	0	0	0	0	0	0	0	0	0
鳴直L-7	0	0	0	0	0	0	0	0	0	0	0	0	0	0	0	0	0	0	0
鳴直L-8	0	0	0	0	0	0	0	0	0	0	0	0	0	0	0	0	0	0	0
鳴直L-9	0	0	0	0	0	0	0	0	0	0	0	0	0	0	0	0	0	0	0
鳴直R-1	0	0	0	0	0	0	0	0	0	0	0	0	0	0	0	0	0	0	0
鳴直R-2	0	0	0	0	0	0	0	0	0	0	0	0	0	0	0	0	0	0	0
鳴直R-3	0	0	0	0	0	0	0	0	0	0	0	0	0	0	0	0	0	0	0
鳴直R-4	0	0	0	0	0	0	0	0	0	0	0	0	0	0	0	0	0	0	0
鳴直R-5	0	0	0	0	0	0	0	0	0	0	0	0	0	0	0	0	0	0	0
鳴指L-1	0	0	0	0	0	0	0	0	0	0	0	0	0	0	0	0	0	0	0
鳴指R-1	173	20	0	0	0	0	194	26	0	26	320	0	1	2	2	1	0	3	583
鳴指R-2	0	0	0	0	0	0	0	0	0	0	0	0	0	0	0	0	0	0	0
鳴指R-3	0	0	0	0	0	0	0	0	0	0	0	0	0	0	0	0	0	0	0
鳴指R-4	0	0	0	0	0	0	0	0	0	0	0	0	0	0	0	0	0	0	0
鳴指R-5	0	0	0	0	0	0	0	0	0	0	0	0	0	0	0	0	0	0	0
鳴指R-6	12	4	0	0	0	0	19	3	0	3	22	0	0	0	0	0	0	1	55
合計	185	26	0	0	0	0	213	30	0	30	360	0	1	2	3	1	0	4	608

様式－3 被害額（事業実施前）

水系名：鳴瀬川 河川名：鳴瀬川 確率規模：1/60

(単位：百万円)

記産 ブロック	直接被害										間接被害							合計	
	一般資産被害額						農作物被害額				公共土木 施設等 被害額	営業 停止 損失	家庭における 応急対策費用			事業所 における 応急対策 費用	その他の 間接被害		間接 被害 小計
	家屋	家庭用品	事業所資産		農漁家資産		小計	水稲	畑作物	小計			清掃 労働 対価	代替 活動 等	小計				
			償却	在庫	償却	在庫													
鳴直L-1	12,810	7,367	2,114	1,093	33	14	23,431	216	20	237	39,693	732	329	420	748	558	0	2,038	65,399
鳴直L-2	339	124	0	0	0	0	465	22	0	22	787	0	5	4	9	0	0	9	1,282
鳴直L-3	1,206	463	70	39	14	5	1,796	346	6	353	3,043	30	22	35	57	28	0	115	5,307
鳴直L-4	3,594	1,793	709	282	31	14	6,423	601	13	613	10,879	235	74	106	180	131	0	545	18,461
鳴直L-5	11,109	6,457	4,363	1,753	26	11	23,719	459	3	464	40,179	1,013	254	375	628	439	0	2,081	66,443
鳴直L-6	12,863	7,632	3,124	838	21	9	24,487	259	3	263	41,480	587	307	330	637	456	0	1,681	67,911
鳴直L-7	11,128	5,229	2,488	771	23	10	19,649	206	13	207	33,285	808	244	408	652	290	0	1,750	54,892
鳴直L-8	7,094	3,063	7,592	4,839	25	11	22,624	175	2	176	38,326	1,469	116	148	264	288	0	2,031	63,157
鳴直L-9	2,264	1,041	67	34	21	9	3,436	248	2	249	5,821	26	44	61	105	44	0	175	9,682
鳴直R-1	0	0	0	0	0	0	0	0	0	0	0	0	0	0	0	0	0	0	0
鳴直R-2	8,338	2,341	425	399	38	15	11,557	365	8	373	19,578	128	89	90	180	119	0	427	31,935
鳴直R-3	6,910	4,654	445	203	40	18	12,270	358	8	366	20,786	225	183	214	397	154	0	676	34,099
鳴直R-4	1,584	1,003	172	83	18	8	2,869	145	2	146	4,800	39	28	47	83	31	0	155	8,038
鳴直R-5	1,773	775	724	404	9	4	3,689	41	1	42	6,249	156	30	28	58	75	0	288	10,268
鳴指L-1	3	1	0	0	0	0	4	3	0	3	6	0	0	0	0	0	0	1	14
鳴指R-1	567	66	0	0	1	0	634	40	0	40	1,074	0	3	3	5	2	0	8	1,755
鳴指R-2	2,922	241	608	274	1	0	4,046	29	4	33	6,854	134	12	13	25	80	0	239	11,171
鳴指R-3	303	63	9	6	2	1	383	23	1	24	648	2	3	3	6	2	0	10	1,065
鳴指R-4	0	0	0	0	0	0	0	0	0	0	0	0	0	0	0	0	0	0	0
鳴指R-5	0	0	0	0	0	0	0	0	0	0	0	0	0	0	0	0	0	0	0
鳴指R-6	33	10	1	1	0	0	45	6	0	6	77	0	1	1	1	1	0	2	131
合計	84,838	42,323	22,911	11,019	303	131	161,526	3,545	73	3,623	273,625	5,486	1,753	2,286	4,009	2,707	0	12,232	451,005

様式－3 被害額（事業実施後）

水系名：鳴瀬川 河川名：鳴瀬川 確率規模：1/60

(単位：百万円)

記産 ブロック	直接被害										間接被害							合計	
	一般資産被害額						農作物被害額				公共土木 施設等 被害額	営業 停止 損失	家庭における 応急対策費用			事業所 における 応急対策 費用	その他の 間接被害		間接 被害 小計
	家屋	家庭用品	事業所資産		農漁家資産		小計	水稲	畑作物	小計			清掃 労働 対価	代替 活動 等	小計				
			償却	在庫	償却	在庫													
鳴直L-1	0	0	0	0	0	0	0	0	0	0	0	0	0	0	0	0	0	0	0
鳴直L-2	0	0	0	0	0	0	0	0	0	0	0	0	0	0	0	0	0	0	0
鳴直L-3	0	0	0	0	0	0	0	89	0	89	0	0	0	0	0	0	0	0	89
鳴直L-4	1,338	579	227	85	8	2	2,261	579	0	579	3,830	69	36	59	40	0	0	169	6,547
鳴直L-5	6,023	3,170	2,627	966	11	5	12,803	350	5	355	21,688	738	146	245	391	261	0	1,393	26,235
鳴直L-6	11,243	6,574	2,730	721	17	7	21,292	242	3	245	36,099	513	269	297	566	383	0	1,463	59,068
鳴直L-7	0	0	0	0	0	0	0	0	0	0	0	0	0	0	0	0	0	0	0
鳴直L-8	0	0	0	0	0	0	0	0	0	0	0	0	0	0	0	0	0	0	0
鳴直L-9	0	0	0	0	0	0	0	0	0	0	0	0	0	0	0	0	0	0	0
鳴直R-1	0	0	0	0	0	0	0	0	0	0	0	0	0	0	0	0	0	0	0
鳴直R-2	0	0	0	0	0	0	0	0	0	0	0	0	0	0	0	0	0	0	0
鳴直R-3	4,965	3,263	369	162	31	14	8,865	349	8	357	14,916	111	128	176	304	111	0	524	24,631
鳴直R-4	0	0	0	0	0	0	0	0	0	0	0	0	0	0	0	0	0	0	0
鳴直R-5	0	0	0	0	0	0	0	0	0	0	0	0	0	0	0	0	0	0	0
鳴指L-1	0	0	0	0	0	0	0	1	0	1	0	0	0	0	0	0	0	0	1
鳴指R-1	213	23	0	0	0	0	237	30	0	31	401	0	1	2	3	1	0	4	672
鳴指R-2	0	0	0	0	0	0	0	0	0	0	0	0	0	0	0	0	0	0	0
鳴指R-3	0	0	0	0	0	0	0	0	0	0	0	0	0	0	0	0	0	0	0
鳴指R-4	0	0	0	0	0	0	0	0	0	0	0	0	0	0	0	0	0	0	0
鳴指R-5	0	0	0	0	0	0	0	0	0	0	0	0	0	0	0	0	0	0	0
鳴指R-6	26	10	1	1	0	0	37	3	0	3	63	0	0	0	0	0	0	1	106
合計	23,828	13,619	5,955	1,935	68	30	45,434	1,445	24	1,469	76,966	1,432	568	755	1,323	797	0	3,552	127,421

様式－3 被害額（事業実施前）

水系名：鳴瀬川 河川名：鳴瀬川 確率規模：1/70

(単位：百万円)

記産 ブロック	直接被害										間接被害							合計	
	一般資産被害額					農作物被害額					公共土木 施設等 被害額	営業 停止 損失	家庭における 応急対策費用			事業所 における 応急対策 費用	その他の 間接被害		間接 被害 小計
	家屋	家庭用品	事業所資産		農漁家資産	小計	水稲	畑作物	小計	清掃 労働 対価			代替 活動 等	小計					
鳴直L-1	16,923	10,057	2,572	1,267	52	21	30,800	247	24	271	52,328	887	439	576	1,015	688	0	2,591	86,080
鳴直L-2	392	137	0	0	0	2	531	23	0	23	900	0	5	4	9	0	0	9	1,462
鳴直L-3	1,242	573	75	42	14	6	1,951	353	6	359	3,305	31	25	38	62	30	0	123	5,739
鳴直L-4	3,795	1,828	722	289	32	14	6,680	621	13	634	11,317	238	75	108	183	136	0	557	19,190
鳴直L-5	11,797	6,873	4,468	1,782	28	12	24,962	466	0	472	42,285	1,036	269	393	661	459	0	2,157	69,876
鳴直L-6	14,469	8,258	3,199	894	25	10	26,855	269	3	272	45,493	617	329	343	673	485	0	1,714	74,395
鳴直L-7	14,277	6,981	2,978	933	29	12	25,210	215	13	216	42,706	929	300	489	789	369	0	2,087	70,219
鳴直L-8	8,181	3,455	7,931	5,044	27	12	24,649	177	2	179	41,756	1,549	137	165	302	368	0	2,219	68,804
鳴直L-9	2,710	1,235	74	37	24	10	4,091	261	2	263	6,930	28	51	66	117	50	0	196	11,479
鳴直R-1	0	0	0	0	0	0	0	0	0	0	0	0	0	0	0	0	0	0	0
鳴直R-2	9,247	2,657	447	430	42	17	12,839	432	10	441	21,750	140	104	104	209	138	0	486	35,517
鳴直R-3	8,141	5,248	499	236	45	20	14,190	361	9	370	24,038	142	208	231	439	180	0	761	39,359
鳴直R-4	2,088	1,185	185	89	23	10	3,569	146	2	148	6,013	43	45	50	95	35	0	171	9,881
鳴直R-5	2,150	854	736	408	10	4	4,161	47	1	48	7,049	163	35	32	67	82	0	312	11,570
鳴指L-1	3	1	0	0	0	0	4	3	0	3	6	0	0	0	0	0	0	1	14
鳴指R-1	649	77	0	0	11	0	727	43	0	43	1,232	0	3	3	6	3	0	9	2,011
鳴指R-2	3,304	279	680	306	11	0	4,571	30	5	35	7,743	146	14	16	30	88	0	264	12,613
鳴指R-3	372	86	11	7	2	1	473	25	1	25	801	2	3	4	7	2	0	12	1,310
鳴指R-4	0	0	0	0	0	0	0	0	0	0	0	0	0	0	0	0	0	0	0
鳴指R-5	0	0	0	0	0	0	0	0	0	0	0	0	0	0	0	0	0	0	0
鳴指R-6	41	13	1	1	0	0	56	7	0	7	95	0	1	1	1	1	0	2	161
合計	99,750	49,790	24,578	11,763	355	152	186,391	3,227	87	3,814	315,747	5,951	2,043	2,623	4,666	3,113	0	13,731	519,683

様式－3 被害額（事業実施後）

水系名：鳴瀬川 河川名：鳴瀬川 確率規模：1/70

(単位：百万円)

記産 ブロック	直接被害										間接被害							合計	
	一般資産被害額					農作物被害額					公共土木 施設等 被害額	営業 停止 損失	家庭における 応急対策費用			事業所 における 応急対策 費用	その他の 間接被害		間接 被害 小計
	家屋	家庭用品	事業所資産		農漁家資産	小計	水稲	畑作物	小計	清掃 労働 対価			代替 活動 等	小計					
鳴直L-1	0	0	0	0	0	0	0	0	0	0	0	0	0	0	0	0	0	0	0
鳴直L-2	336	122	0	0	11	0	469	22	0	22	779	0	5	4	8	0	0	8	1,269
鳴直L-3	910	387	41	34	11	5	1,409	340	6	346	2,386	25	19	31	49	21	0	96	4,237
鳴直L-4	1,927	924	406	158	15	7	3,436	540	11	559	5,921	111	35	50	85	63	0	259	10,074
鳴直L-5	9,665	5,327	3,324	1,220	22	9	19,567	442	3	445	33,146	861	218	340	558	364	0	1,783	54,943
鳴直L-6	12,303	7,279	3,021	797	20	8	23,420	253	3	256	39,689	565	292	317	609	434	0	1,608	64,982
鳴直L-7	9,607	4,301	2,144	633	21	9	16,714	199	1	200	28,314	730	214	366	589	253	0	1,564	46,793
鳴直L-8	5,587	2,525	6,544	3,886	22	10	18,574	172	2	174	31,464	1,212	96	135	231	251	0	1,694	51,906
鳴直L-9	1,949	879	52	26	18	8	2,932	235	2	237	4,966	23	39	56	94	34	0	151	8,286
鳴直R-1	0	0	0	0	0	0	0	0	0	0	0	0	0	0	0	0	0	0	0
鳴直R-2	8,031	2,211	391	345	36	15	11,028	312	8	320	18,684	113	86	87	173	114	0	401	20,434
鳴直R-3	5,330	3,952	418	190	37	17	10,154	354	8	362	17,075	120	149	196	345	131	0	596	29,067
鳴直R-4	1,576	1,001	167	81	18	8	2,852	141	2	142	4,831	38	38	46	84	31	0	153	7,978
鳴直R-5	1,296	577	652	375	8	3	2,912	37	0	38	4,933	135	22	22	44	54	0	232	8,115
鳴指L-1	3	1	0	0	0	0	4	2	0	2	6	0	0	0	0	0	0	1	13
鳴指R-1	278	35	0	0	0	0	313	34	0	34	530	0	1	2	3	2	0	5	881
鳴指R-2	1,592	131	347	142	0	0	2,212	23	4	27	3,747	83	7	8	16	43	0	142	6,128
鳴指R-3	0	0	0	0	0	0	0	0	0	0	0	0	0	0	0	0	0	0	0
鳴指R-4	0	0	0	0	0	0	0	0	0	0	0	0	0	0	0	0	0	0	0
鳴指R-5	0	0	0	0	0	0	0	0	0	0	0	0	0	0	0	0	0	0	0
鳴指R-6	26	10	1	1	0	0	37	3	0	3	63	0	0	0	0	0	0	2	106
合計	60,906	29,661	17,528	7,889	230	100	116,313	3,119	51	3,170	197,035	4,016	1,222	1,661	2,882	1,795	0	8,693	325,211

様式－3 被害額（事業実施前）

水系名：鳴瀬川 河川名：鳴瀬川 確率規模：1/80

(単位：百万円)

記産 ブロック	直接被害										間接被害							合計	
	一般資産被害額					農作物被害額					公共土木 施設等 被害額	営業 停止 損失	家庭における 応急対策費用			事業所 における 応急対策 費用	その他の 間接被害		間接 被害 小計
	家屋	家庭用品	事業所資産		農漁家資産	小計	水稲	畑作物	小計	清掃 労働 対価			代替 活動 等	小計					
		償却	在庫	償却	在庫														
鳴直L-1	19,481	12,084	2,838	1,374	58	24	35,857	274	28	302	60,742	978	514	651	1,165	778	0	2,921	99,823
鳴直L-2	404	139	0	0	2	1	546	23	0	23	925	0	5	4	9	0	0	9	1,303
鳴直L-3	1,399	715	106	63	18	8	2,310	357	7	364	3,914	36	29	43	72	36	0	143	6,732
鳴直L-4	3,957	1,907	726	290	34	15	6,909	642	16	658	11,704	240	77	112	189	138	0	567	19,857
鳴直L-5	12,161	6,984	4,521	1,797	28	12	25,505	471	0	471	43,205	1,045	274	396	671	465	0	2,181	71,366
鳴直L-6	14,871	8,695	3,251	924	25	11	27,788	276	4	279	47,000	626	343	355	698	495	0	1,820	76,939
鳴直L-7	16,730	8,339	4,089	1,417	31	14	30,619	222	13	234	51,869	1,439	370	580	959	456	0	2,845	85,557
鳴直L-8	9,858	3,894	9,467	6,839	31	14	30,102	177	2	179	50,992	1,595	159	176	335	437	0	2,767	84,040
鳴直L-9	2,910	1,380	78	39	26	11	4,444	265	2	267	7,528	30	56	70	125	53	0	208	12,447
鳴直R-1	0	0	0	0	0	0	0	0	0	0	0	0	0	0	0	0	0	0	0
鳴直R-2	10,228	2,951	470	452	50	20	14,172	476	12	487	24,007	150	117	118	235	156	0	541	39,207
鳴直R-3	9,128	5,756	514	252	53	22	15,725	363	9	372	26,639	148	225	241	468	192	0	805	43,541
鳴直R-4	2,434	1,353	216	113	23	10	4,149	152	2	154	7,029	49	54	55	110	50	0	208	11,540
鳴直R-5	2,350	904	808	496	11	4	4,569	48	1	49	7,740	190	37	34	71	88	0	349	12,707
鳴指L-1	3	1	0	0	0	0	4	3	0	3	6	0	0	0	0	0	0	1	14
鳴指R-1	730	87	0	0	1	0	818	46	0	46	1,385	0	3	3	7	3	0	10	2,299
鳴指R-2	3,312	283	682	306	1	0	4,585	30	5	35	7,767	146	14	16	30	88	0	264	12,652
鳴指R-3	453	97	13	9	2	1	575	28	1	29	974	3	4	4	8	3	0	14	1,591
鳴指R-4	0	0	0	0	0	0	0	0	0	0	0	0	0	0	0	0	0	0	0
鳴指R-5	0	0	0	0	0	0	0	0	0	0	0	0	0	0	0	0	0	0	0
鳴指R-6	41	13	1	1	0	0	56	7	0	7	95	0	1	1	1	1	0	2	161
合計	110,429	55,586	27,782	14,571	395	168	208,726	3,864	93	3,957	353,582	7,073	2,282	2,838	5,148	3,441	0	15,654	581,928

様式－3 被害額（事業実施後）

水系名：鳴瀬川 河川名：鳴瀬川 確率規模：1/80

(単位：百万円)

記産 ブロック	直接被害										間接被害							合計	
	一般資産被害額					農作物被害額					公共土木 施設等 被害額	営業 停止 損失	家庭における 応急対策費用			事業所 における 応急対策 費用	その他の 間接被害		間接 被害 小計
	家屋	家庭用品	事業所資産		農漁家資産	小計	水稲	畑作物	小計	清掃 労働 対価			代替 活動 等	小計					
		償却	在庫	償却	在庫														
鳴直L-1	13,602	7,848	2,228	1,130	35	15	24,838	221	21	242	42,109	780	360	474	833	583	0	2,197	69,405
鳴直L-2	392	137	0	0	2	1	531	23	0	23	900	0	5	4	9	0	0	9	1,462
鳴直L-3	1,296	665	70	39	14	5	1,796	349	6	355	3,043	30	22	35	57	28	0	115	5,309
鳴直L-4	3,546	1,923	683	269	30	13	6,233	602	17	619	10,559	230	71	104	175	126	0	531	17,938
鳴直L-5	11,284	6,566	4,390	1,762	27	12	24,040	462	6	468	40,724	1,020	256	380	636	443	0	2,108	67,331
鳴直L-6	12,925	7,641	3,128	840	21	9	24,564	261	3	265	41,611	591	309	332	641	458	0	1,689	68,128
鳴直L-7	11,081	5,194	2,485	770	23	10	19,564	206	1	207	33,141	808	242	408	650	290	0	1,747	54,660
鳴直L-8	6,686	2,917	7,562	4,826	24	11	22,026	174	2	176	37,312	1,464	108	144	252	289	0	2,005	61,519
鳴直L-9	2,163	1,007	65	32	20	9	3,296	247	2	249	5,584	26	43	60	102	41	0	169	9,297
鳴直R-1	0	0	0	0	0	0	0	0	0	0	0	0	0	0	0	0	0	0	0
鳴直R-2	8,475	2,356	424	405	38	15	11,724	388	10	398	19,861	133	91	94	184	123	0	441	22,425
鳴直R-3	6,938	4,659	445	203	40	18	12,304	338	8	346	20,843	125	183	215	398	154	0	677	54,190
鳴直R-4	1,584	1,035	172	83	18	8	2,869	145	2	146	4,860	39	38	47	85	31	0	155	8,030
鳴直R-5	1,746	765	724	404	9	4	3,651	41	1	42	6,185	156	30	28	57	75	0	287	10,165
鳴指L-1	3	1	0	0	0	0	4	2	0	2	6	0	0	0	0	0	0	1	13
鳴指R-1	462	57	0	0	1	0	520	39	0	39	881	0	2	3	5	2	0	6	1,446
鳴指R-2	2,117	185	429	184	0	0	2,916	25	4	29	4,940	101	10	10	20	57	0	178	8,062
鳴指R-3	0	0	0	0	0	0	0	0	0	0	0	0	0	0	0	0	0	0	0
鳴指R-4	0	0	0	0	0	0	0	0	0	0	0	0	0	0	0	0	0	0	0
鳴指R-5	0	0	0	0	0	0	0	0	0	0	0	0	0	0	0	0	0	0	0
鳴指R-6	31	10	1	1	0	0	43	4	0	4	73	0	0	0	1	1	0	2	122
合計	84,241	42,501	22,816	10,948	303	130	160,939	3,547	79	3,625	272,631	5,503	1,770	2,336	4,106	2,701	0	12,310	449,505

様式－3 被害額（事業実施前）

水系名：鳴瀬川 河川名：鳴瀬川 確率規模：1/100

品産 ブロック	直接被害											間接被害						合計		
	一般資産被害額							農作物被害額				公共土木 施設等 被害額	営業 停止 損失	家庭における 応急対策費用			事業所 における 応急対策 費用		その他の 間接被害	間接 被害 小計
	家屋	家庭用品	事業所資産		農漁家資産		小計	水稲	畑作物	小計	清掃 労働 対価			代替 活動 等	小計					
			償却	在庫	償却	在庫														
鳴直L-1	22,131	13,998	3,365	1,565	67	28	41,154	285	29	314	69,715	1,131	574	731	1,305	864	0	3,300	114,483	
鳴直L-2	404	196	0	0	2	1	546	24	0	24	925	0	5	4	9	0	0	9	1,504	
鳴直L-3	1,559	847	118	72	22	10	2,628	372	8	380	4,452	40	33	48	81	42	0	163	7,623	
鳴直L-4	4,614	2,185	869	363	37	16	8,084	659	16	675	13,695	274	89	120	209	164	0	646	23,100	
鳴直L-5	13,612	7,720	5,005	1,973	31	13	28,355	482	6	488	48,033	1,119	310	422	731	540	0	2,391	79,266	
鳴直L-6	15,821	9,659	3,318	954	27	11	29,190	280	4	284	49,448	641	355	362	717	512	0	1,871	80,759	
鳴直L-7	18,785	9,646	4,540	1,557	35	15	34,578	227	1	228	58,575	1,599	424	660	1,084	527	0	3,214	96,593	
鳴直L-8	11,333	4,565	9,634	6,963	37	15	32,546	178	2	180	55,152	2,048	180	192	373	495	0	2,009	90,766	
鳴直L-9	3,180	1,512	91	43	27	12	4,864	276	2	278	8,240	34	61	74	135	62	0	232	13,613	
鳴直R-1	0	0	0	0	0	0	0	0	0	0	0	0	0	0	0	0	0	0	0	
鳴直R-2	11,267	3,388	497	486	58	25	15,721	499	12	511	26,632	158	134	129	263	177	0	598	43,463	
鳴直R-3	10,682	6,598	594	288	61	25	18,247	367	9	377	30,910	171	260	259	519	233	0	923	50,457	
鳴直R-4	2,490	1,388	225	120	24	10	4,257	157	2	159	7,212	50	56	112	53	0	0	215	11,844	
鳴直R-5	2,532	993	826	409	12	5	4,867	52	11	53	8,344	192	39	38	77	92	0	361	13,225	
鳴指L-1	3	1	0	0	0	0	4	0	0	0	3	0	0	0	0	0	0	0	11	
鳴指L-2	3,370	296	688	310	1	0	4,665	31	5	35	7,903	147	15	16	31	89	0	267	12,870	
鳴指R-1	453	97	13	9	2	1	575	28	11	29	974	3	4	4	8	3	0	14	1,591	
鳴指R-2	0	0	0	0	0	0	0	1	0	1	0	0	0	0	0	0	0	0	1	
鳴指R-3	0	0	0	0	0	0	0	2	0	2	0	0	0	0	0	0	0	0	2	
鳴指R-4	46	15	1	1	0	0	64	7	0	7	108	0	1	1	1	1	0	3	181	
合計	123,245	62,548	29,783	15,204	443	188	231,411	3,979	99	4,078	392,011	7,609	2,543	3,120	5,663	3,852	0	17,124	644,624	

様式－3 被害額（事業実施後）

水系名：鳴瀬川 河川名：鳴瀬川 確率規模：1/100

品産 ブロック	直接被害											間接被害						合計		
	一般資産被害額							農作物被害額				公共土木 施設等 被害額	営業 停止 損失	家庭における 応急対策費用			事業所 における 応急対策 費用		その他の 間接被害	間接 被害 小計
	家屋	家庭用品	事業所資産		農漁家資産		小計	水稲	畑作物	小計	清掃 労働 対価			代替 活動 等	小計					
			償却	在庫	償却	在庫														
鳴直L-1	17,561	10,630	2,627	1,292	53	22	32,185	260	23	283	54,522	901	459	592	1,051	711	0	2,663	89,656	
鳴直L-2	392	137	0	0	2	1	531	23	0	23	900	0	5	4	9	0	0	9	1,462	
鳴直L-3	1,251	602	75	42	15	6	1,990	354	6	360	3,371	31	26	38	64	30	0	125	5,846	
鳴直L-4	3,909	1,893	725	290	34	15	6,866	633	16	649	11,632	239	77	111	188	138	0	565	19,712	
鳴直L-5	12,131	6,984	4,521	1,797	28	12	25,475	468	6	473	43,155	1,045	274	396	671	465	0	2,181	71,284	
鳴直L-6	14,556	8,342	3,203	896	25	11	27,033	272	4	276	45,793	618	333	347	688	488	0	1,786	74,887	
鳴直L-7	15,731	7,855	3,880	1,357	30	13	28,667	217	1	218	48,562	1,320	337	529	867	424	0	2,611	80,058	
鳴直L-8	8,181	3,455	7,931	5,044	27	12	24,649	177	2	179	41,756	1,549	137	165	302	368	0	2,219	68,804	
鳴直L-9	2,581	1,193	73	36	23	10	3,917	260	2	262	6,636	28	49	65	113	48	0	190	11,005	
鳴直R-1	0	0	0	0	0	0	0	0	0	0	0	0	0	0	0	0	0	0	0	
鳴直R-2	9,794	2,775	459	439	47	19	13,533	449	11	460	22,925	146	109	113	221	144	0	511	37,428	
鳴直R-3	9,080	5,712	513	250	53	22	15,600	361	9	371	26,427	147	223	239	462	190	0	799	43,197	
鳴直R-4	2,305	1,290	205	105	23	10	3,939	149	2	151	6,672	46	51	53	104	45	0	195	10,956	
鳴直R-5	2,130	854	726	408	10	4	4,161	47	1	48	7,049	163	25	32	67	82	0	312	11,570	
鳴指L-1	3	1	0	0	0	0	4	0	0	0	3	0	0	0	0	0	0	0	13	
鳴指L-2	3,017	247	614	276	1	0	4,156	29	4	33	7,040	136	13	13	26	81	0	243	11,472	
鳴指R-1	107	13	3	2	0	0	125	18	1	19	212	1	1	2	3	1	0	4	360	
鳴指R-2	0	0	0	0	0	0	0	0	0	0	0	0	0	0	0	0	0	0	0	
鳴指R-3	0	0	0	0	0	0	0	1	0	1	0	0	0	0	0	0	0	0	1	
鳴指R-4	0	0	0	0	0	0	0	4	0	4	73	0	0	1	1	1	0	2	122	
合計	103,401	51,874	25,564	12,233	372	158	193,602	3,767	89	3,856	327,962	6,371	2,131	2,704	4,835	3,219	0	14,426	539,846	

様式－４ 年平均被害軽減期待額

水系名：鳴瀬川 河川名：鳴瀬川

(単位：百万円)

確率規模	年平均超過確率	被害額			区間平均被害額	区間確率	年平均被害額	年平均被害額の累計＝年平均被害軽減期待額	備考
		①事業を実施しない場合	②事業を実施した場合	③被害軽減額(①－②)					
1/20	0.0500	0	0	0					
1/30	0.0333	134	54	80	40	0.0167	1	1	
1/50	0.0200	328,215	608	327,607	163,844	0.0133	2,179	2,180	
1/60	0.0167	451,005	127,421	323,584	325,596	0.0033	1,074	3,254	
1/70	0.0143	519,683	325,211	194,472	259,028	0.0024	622	3,876	
1/80	0.0125	581,920	449,505	132,415	163,444	0.0018	294	4,170	
1/100	0.0100	644,624	539,846	104,778	118,597	0.0025	296	4,466	

様式－５ 費用対便益（全体事業）

水系名：鳴瀬川 河川名：鳴瀬川

単位：百万円

年次	t	年度	便益				残存 価値 ③	計 ①+②+③	費用				費用 便益比 B/C	純現在 価値 B-C		
			洪水調節		不特定				建設費④		維持管理費⑤				計④+⑤	
			便益	現在価値 ①	便益	現在価値 ②			費用	現在価値	費用	現在価値			費用	現在価値
整備 期間 (45年)	-24	H 4	0	0	144	368			269	688			269	688		
	-23	H 5	0	0	119	292			222	546			222	546		
	-22	H 6	0	0	102	241			190	449			190	449		
	-21	H 7	0	0	126	287			236	537			236	537		
	-20	H 8	0	0	122	268			228	500			228	500		
	-19	H 9	0	0	165	346			308	645			308	645		
	-18	H10	0	0	150	307			280	574			280	574		
	-17	H11	0	0	182	363			340	678			340	678		
	-16	H12	0	0	177	338			331	632			331	632		
	-15	H13	0	0	180	339			337	634			337	634		
	-14	H14	0	0	159	293			297	548			297	548		
	-13	H15	0	0	141	251			263	468			263	468		
	-12	H16	0	0	135	230			253	432			253	432		
	-11	H17	0	0	135	221			253	414			253	414		
	-10	H18	0	0	133	207			249	387			249	387		
	-9	H19	0	0	128	189			240	354			240	354		
	-8	H20	0	0	137	190			256	355			256	355		
	-7	H21	0	0	106	146			198	273			198	273		
	-6	H22	0	0	84	111			157	207			157	207		
	-5	H23	0	0	92	115			172	215			172	215		
-4	H24	0	0	134	164			252	308			252	308			
-3	H25	0	0	97	112			181	209			181	209			
-2	H26	0	0	467	505			874	945			874	945			
-1	H27	0	0	535	556			1,001	1,041			1,001	1,041			
0	H28	0	0	701	701			1,311	1,311			1,311	1,311			
1	H29	0	0	728	700			1,363	1,311			1,363	1,311			
2	H30	0	0	979	905			1,832	1,694			1,832	1,694			
3	H31	0	0	1,182	1,051			2,212	1,966			2,212	1,966			
4	H32	0	0	1,362	1,164			2,550	2,180			2,550	2,180			
5	H33	0	0	1,444	1,187			2,703	2,222			2,703	2,222			
6	H34	0	0	1,686	1,332			3,155	2,493			3,155	2,493			
7	H35	0	0	2,088	1,587			3,907	2,969			3,907	2,969			
8	H36	0	0	2,542	1,857			4,757	3,476			4,757	3,476			
9	H37	0	0	2,745	1,929			5,137	3,609			5,137	3,609			
10	H38	0	0	3,387	2,288			6,338	4,282			6,338	4,282			
11	H39	0	0	3,885	2,524			7,271	4,723			7,271	4,723			
12	H40	0	0	4,379	2,735			8,196	5,119			8,196	5,119			
13	H41	0	0	5,360	3,219			10,030	6,024			10,030	6,024			
14	H42	0	0	6,472	3,737			12,111	6,994			12,111	6,994			
15	H43	0	0	6,906	3,835			12,923	7,176			12,923	7,176			
16	H44	0	0	3,167	1,691			5,926	3,164			5,926	3,164			
17	H45	0	0	3,184	1,635			5,959	3,059			5,959	3,059			
18	H46	0	0	2,057	1,015			3,850	1,900			3,850	1,900			
19	H47	0	0	1,691	803			3,164	1,502			3,164	1,502			
20	H48	0	0	1,060	484			1,983	905			1,983	905			
施設 完成 後の 評価 期間 (50年)	21	H49	4,466	1,960					470	206	470	206	470	206		
	22	H50	4,466	1,884					470	198	470	198	470	198		
	23	H51	4,466	1,812					470	191	470	191	470	191		
	24	H52	4,466	1,742					470	183	470	183	470	183		
	25	H53	4,466	1,675					470	176	470	176	470	176		
	26	H54	4,466	1,611					470	170	470	170	470	170		
	27	H55	4,466	1,549					470	163	470	163	470	163		
	28	H56	4,466	1,489					470	157	470	157	470	157		
	29	H57	4,466	1,432					470	151	470	151	470	151		
	30	H58	4,466	1,377					470	145	470	145	470	145		
	31	H59	4,466	1,324					470	139	470	139	470	139		
	32	H60	4,466	1,273					470	134	470	134	470	134		
	33	H61	4,466	1,224					470	129	470	129	470	129		
	34	H62	4,466	1,177					470	124	470	124	470	124		
	35	H63	4,466	1,132					470	119	470	119	470	119		
	36	H64	4,466	1,088					470	115	470	115	470	115		
	37	H65	4,466	1,046					470	110	470	110	470	110		
	38	H66	4,466	1,006					470	106	470	106	470	106		
	39	H67	4,466	967					470	102	470	102	470	102		
	40	H68	4,466	930					470	98	470	98	470	98		
41	H69	4,466	894					470	94	470	94	470	94			
42	H70	4,466	860					470	91	470	91	470	91			
43	H71	4,466	827					470	87	470	87	470	87			
44	H72	4,466	795					470	84	470	84	470	84			
45	H73	4,466	765					470	80	470	80	470	80			
46	H74	4,466	735					470	77	470	77	470	77			
47	H75	4,466	707					470	74	470	74	470	74			
48	H76	4,466	680					470	72	470	72	470	72			
49	H77	4,466	654					470	69	470	69	470	69			
50	H78	4,466	628					470	66	470	66	470	66			
51	H79	4,466	604					470	64	470	64	470	64			
52	H80	4,466	581					470	61	470	61	470	61			
53	H81	4,466	559					470	59	470	59	470	59			
54	H82	4,466	537					470	57	470	57	470	57			
55	H83	4,466	517					470	54	470	54	470	54			
56	H84	4,466	497					470	52	470	52	470	52			
57	H85	4,466	478					470	50	470	50	470	50			
58	H86	4,466	459					470	48	470	48	470	48			
59	H87	4,466	442					470	46	470	46	470	46			
60	H88	4,466	425					470	45	470	45	470	45			
61	H89	4,466	408					470	43	470	43	470	43			
62	H90	4,466	393					470	41	470	41	470	41			
63	H91	4,466	377					470	40	470	40	470	40			
64	H92	4,466	363					470	38	470	38	470	38			
65	H93	4,466	349					470	37	470	37	470	37			
66	H94	4,466	336					470	35	470	35	470	35			
67	H95	4,466	323					470	34	470	34	470	34			
68	H96	4,466	310					470	33	470	33	470	33			
69	H97	4,466	298					470	31	470	31	470	31			
70	H98	4,466	287					470	30	470	30	470	30			
合 計			223,300	43,786	60,955	42,818	870	87,474	114,065	80,118	23,500	4,608	137,565	84,726		
ダム費用の内、河川分 <sup>(※1)</sup>			223,300	43,786			756	44,542	99,089	69,308	20,450	4,010	119,539	73,318		
不特定便益計 <sup>(※2)</sup>					60,955	42,818										
総便益 <sup>(※3)</sup> / 総費用							87,360						73,318	1.2	14,042	

※1：総費用（建設費＋維持管理費）は、治水に係る費用として、全体事業費の中の河川分（洪水調節と不特定補給）のアロケーション率（86.9%）を乗じて算定する。

※2：不特定便益とは、流水の正常な機能の維持に関する便益であり、流水の正常な機能の維持に関して簡砂子ダムと同じ機能を有するダムを代替施設とし、代替法を用いて計上している。

※3：総便益は、洪水調節及び不特定に係る便益と残存価値の合計とする。

---

## 【感度分析】

- ・ 残事業費変動 (+10%～-10%)
- ・ 残工期変動 (+10%～-10%)
- ・ 資産変動 (+10%～-10%)

● H4～H48 全事業（治水＋流水の正常な機能の維持）

全事業	基本 ケース	感度分析					
		残事業費		残工期		資産	
		+10%	-10%	+10%	-10%	+10%	-10%
総便益 （現在価値化後）	874	874	873	825	925	916	831
総費用 （現在価値化後）	733	791	675	706	762	733	733
費用便益比 （B/C）	1.2	1.1	1.3	1.2	1.2	1.2	1.1

様式－5 費用対便益（全体事業：残事業費＋10%）

水系名：鳴瀬川 河川名：鳴瀬川

単位：百万円

年次	t	年度	便益				残存 価値 ③	計 ①+②+③	建設費④		費用 維持管理費⑤		計④+⑤		費用 便益比 B/C	純現在 価値 B-C
			洪水調節		不特定				費用	現在価値	費用	現在価値	費用	現在価値		
			便益	現在価値 ①	便益	現在価値 ②										
整備期間（45年）	-24	H 4	0	0	144	368		269	688			269	688			
	-23	H 5	0	0	119	292		222	546			222	546			
	-22	H 6	0	0	102	241		190	449			190	449			
	-21	H 7	0	0	126	287		236	537			236	537			
	-20	H 8	0	0	122	268		228	500			228	500			
	-19	H 9	0	0	165	346		308	645			308	645			
	-18	H10	0	0	150	307		280	574			280	574			
	-17	H11	0	0	182	363		340	678			340	678			
	-16	H12	0	0	177	338		331	632			331	632			
	-15	H13	0	0	180	339		337	634			337	634			
	-14	H14	0	0	159	293		297	548			297	548			
	-13	H15	0	0	141	251		263	468			263	468			
	-12	H16	0	0	135	230		253	432			253	432			
	-11	H17	0	0	135	221		253	414			253	414			
	-10	H18	0	0	133	207		249	387			249	387			
	-9	H19	0	0	128	189		240	354			240	354			
	-8	H20	0	0	137	190		256	355			256	355			
	-7	H21	0	0	106	146		198	273			198	273			
	-6	H22	0	0	84	111		157	207			157	207			
	-5	H23	0	0	92	115		172	215			172	215			
-4	H24	0	0	134	164		252	308			252	308				
-3	H25	0	0	97	112		181	209			181	209				
-2	H26	0	0	467	505		874	945			874	945				
-1	H27	0	0	535	556		1,001	1,041			1,001	1,041				
0	H28	0	0	701	701		1,311	1,311			1,311	1,311				
1	H29	0	0	728	700		1,499	1,441			1,499	1,441				
2	H30	0	0	979	905		2,015	1,863			2,015	1,863				
3	H31	0	0	1,182	1,051		2,433	2,163			2,433	2,163				
4	H32	0	0	1,362	1,164		2,805	2,398			2,805	2,398				
5	H33	0	0	1,444	1,187		2,973	2,444			2,973	2,444				
6	H34	0	0	1,686	1,332		3,471	2,743			3,471	2,743				
7	H35	0	0	2,088	1,587		4,298	3,266			4,298	3,266				
8	H36	0	0	2,542	1,857		5,233	3,824			5,233	3,824				
9	H37	0	0	2,745	1,929		5,651	3,970			5,651	3,970				
10	H38	0	0	3,387	2,288		6,572	4,710			6,572	4,710				
11	H39	0	0	3,885	2,524		7,998	5,195			7,998	5,195				
12	H40	0	0	4,379	2,735		9,016	5,631			9,016	5,631				
13	H41	0	0	5,360	3,219		11,033	6,626			11,033	6,626				
14	H42	0	0	6,472	3,737		13,322	7,693			13,322	7,693				
15	H43	0	0	6,906	3,835		14,215	7,893			14,215	7,893				
16	H44	0	0	3,167	1,691		6,519	3,481			6,519	3,481				
17	H45	0	0	3,184	1,638		6,555	3,365			6,555	3,365				
18	H46	0	0	2,057	1,015		4,235	2,091			4,235	2,091				
19	H47	0	0	1,691	803		3,480	1,652			3,480	1,652				
20	H48	0	0	1,060	484		2,181	995			2,181	995				
施設完成後の評価期間（50年）	21	H49	4,466	1,960					470	206	470	206				
	22	H50	4,466	1,884					470	198	470	198				
	23	H51	4,466	1,812					470	191	470	191				
	24	H52	4,466	1,742					470	183	470	183				
	25	H53	4,466	1,675					470	176	470	176				
	26	H54	4,466	1,611					470	170	470	170				
	27	H55	4,466	1,549					470	163	470	163				
	28	H56	4,466	1,489					470	157	470	157				
	29	H57	4,466	1,432					470	151	470	151				
	30	H58	4,466	1,377					470	145	470	145				
	31	H59	4,466	1,324					470	139	470	139				
	32	H60	4,466	1,273					470	134	470	134				
	33	H61	4,466	1,224					470	129	470	129				
	34	H62	4,466	1,177					470	124	470	124				
	35	H63	4,466	1,132					470	119	470	119				
	36	H64	4,466	1,088					470	115	470	115				
	37	H65	4,466	1,046					470	110	470	110				
	38	H66	4,466	1,006					470	106	470	106				
	39	H67	4,466	967					470	102	470	102				
	40	H68	4,466	930					470	98	470	98				
41	H69	4,466	894					470	94	470	94					
42	H70	4,466	860					470	91	470	91					
43	H71	4,466	827					470	87	470	87					
44	H72	4,466	795					470	84	470	84					
45	H73	4,466	765					470	80	470	80					
46	H74	4,466	735					470	77	470	77					
47	H75	4,466	707					470	74	470	74					
48	H76	4,466	680					470	72	470	72					
49	H77	4,466	654					470	69	470	69					
50	H78	4,466	628					470	66	470	66					
51	H79	4,466	604					470	64	470	64					
52	H80	4,466	581					470	61	470	61					
53	H81	4,466	559					470	59	470	59					
54	H82	4,466	537					470	57	470	57					
55	H83	4,466	517					470	54	470	54					
56	H84	4,466	497					470	52	470	52					
57	H85	4,466	478					470	50	470	50					
58	H86	4,466	459					470	48	470	48					
59	H87	4,466	442					470	46	470	46					
60	H88	4,466	425					470	45	470	45					
61	H89	4,466	408					470	43	470	43					
62	H90	4,466	393					470	41	470	41					
63	H91	4,466	377					470	40	470	40					
64	H92	4,466	363					470	38	470	38					
65	H93	4,466	349					470	37	470	37					
66	H94	4,466	336					470	35	470	35					
67	H95	4,466	323					470	34	470	34					
68	H96	4,466	310					470	33	470	33					
69	H97	4,466	298					470	31	470	31					
70	H98	4,466	287					470	30	470	30					
合計			223,300	43,786	60,955	42,818	951	87,555	124,602	86,794	23,500	4,608	148,102	91,402		
ダム費用の内、河川分 <sup>(81)</sup>			223,300	43,786			827	44,613	108,254	75,093	20,450	4,010	128,704	79,103		
不特定便益計 <sup>(82)</sup>					60,955	42,818										
総便益 <sup>(83)</sup> /総費用								87,431						79,103	1.1	

※1：総費用（建設費＋維持管理費）は、治水に係る費用として、全体事業費の中の河川分（洪水調節と不特定補給）のアロケーション率（86.9%）を乗じて算定する。  
 ※2：不特定便益とは、流水の正常な機能の維持に関する便益であり、流水の正常な機能の維持に関して簡砂子ダムと同じ機能を有するダムを代替施設とし、代替法を用いて計上している。  
 ※3：総便益は、洪水調節及び不特定に係る便益と残存価値の合計とする。

様式－5 費用対便益（全体事業：残事業費－10%）

水系名：鳴瀬川 河川名：鳴瀬川

単位：百万円

年次	t	年度	便益				残存 価値 ③	計 ①+②+③	費用				費用 対便益 比 B/C	純現在 価値 B-C		
			洪水調節		不特定				建設費④		維持管理費⑤				計④+⑤	
			便益	現在価値 ①	便益	現在価値 ②			費用	現在価値	費用	現在価値			費用	現在価値
整備期間（45年）	-24	H 4	0	0	144	368		269	688			269	688			
	-23	H 5	0	0	119	292		222	546			222	546			
	-22	H 6	0	0	102	241		190	449			190	449			
	-21	H 7	0	0	126	287		236	537			236	537			
	-20	H 8	0	0	122	268		228	500			228	500			
	-19	H 9	0	0	165	346		308	645			308	645			
	-18	H10	0	0	150	307		280	574			280	574			
	-17	H11	0	0	182	363		340	678			340	678			
	-16	H12	0	0	177	338		331	632			331	632			
	-15	H13	0	0	180	339		337	634			337	634			
	-14	H14	0	0	159	293		297	548			297	548			
	-13	H15	0	0	141	251		263	468			263	468			
	-12	H16	0	0	135	230		253	432			253	432			
	-11	H17	0	0	135	221		253	414			253	414			
	-10	H18	0	0	133	207		249	387			249	387			
	-9	H19	0	0	128	189		240	354			240	354			
	-8	H20	0	0	137	190		256	355			256	355			
	-7	H21	0	0	106	146		198	273			198	273			
	-6	H22	0	0	84	111		157	207			157	207			
	-5	H23	0	0	92	115		172	215			172	215			
-4	H24	0	0	134	164		252	308			252	308				
-3	H25	0	0	97	112		181	209			181	209				
-2	H26	0	0	467	505		874	945			874	945				
-1	H27	0	0	535	556		1,001	1,041			1,001	1,041				
0	H28	0	0	701	701		1,311	1,311			1,311	1,311				
1	H29	0	0	728	700		1,227	1,180			1,227	1,180				
2	H30	0	0	979	905		1,649	1,525			1,649	1,525				
3	H31	0	0	1,182	1,051		1,991	1,770			1,991	1,770				
4	H32	0	0	1,362	1,164		2,295	1,962			2,295	1,962				
5	H33	0	0	1,444	1,187		2,433	2,000			2,433	2,000				
6	H34	0	0	1,686	1,332		2,840	2,244			2,840	2,244				
7	H35	0	0	2,088	1,587		3,516	2,672			3,516	2,672				
8	H36	0	0	2,542	1,857		4,281	3,128			4,281	3,128				
9	H37	0	0	2,745	1,929		4,623	3,248			4,623	3,248				
10	H38	0	0	3,387	2,288		5,704	3,853			5,704	3,853				
11	H39	0	0	3,885	2,524		6,544	4,251			6,544	4,251				
12	H40	0	0	4,379	2,735		7,376	4,607			7,376	4,607				
13	H41	0	0	5,360	3,219		9,027	5,421			9,027	5,421				
14	H42	0	0	6,472	3,737		10,900	6,294			10,900	6,294				
15	H43	0	0	6,906	3,835		11,631	6,458			11,631	6,458				
16	H44	0	0	3,167	1,691		5,333	2,847			5,333	2,847				
17	H45	0	0	3,184	1,635		5,363	2,753			5,363	2,753				
18	H46	0	0	2,057	1,015		3,465	1,710			3,465	1,710				
19	H47	0	0	1,691	803		2,848	1,352			2,848	1,352				
20	H48	0	0	1,060	484		1,785	815			1,785	815				
21	H49	4,466	1,960						470	206	470	206				
22	H50	4,466	1,884						470	198	470	198				
23	H51	4,466	1,812						470	191	470	191				
24	H52	4,466	1,742						470	183	470	183				
25	H53	4,466	1,675						470	176	470	176				
26	H54	4,466	1,611						470	170	470	170				
27	H55	4,466	1,549						470	163	470	163				
28	H56	4,466	1,489						470	157	470	157				
29	H57	4,466	1,432						470	151	470	151				
30	H58	4,466	1,377						470	145	470	145				
31	H59	4,466	1,324						470	139	470	139				
32	H60	4,466	1,273						470	134	470	134				
33	H61	4,466	1,224						470	129	470	129				
34	H62	4,466	1,177						470	124	470	124				
35	H63	4,466	1,132						470	119	470	119				
36	H64	4,466	1,088						470	115	470	115				
37	H65	4,466	1,046						470	110	470	110				
38	H66	4,466	1,006						470	106	470	106				
39	H67	4,466	967						470	102	470	102				
40	H68	4,466	930						470	98	470	98				
41	H69	4,466	894						470	94	470	94				
42	H70	4,466	860						470	91	470	91				
43	H71	4,466	827						470	87	470	87				
44	H72	4,466	795						470	84	470	84				
45	H73	4,466	765						470	80	470	80				
46	H74	4,466	735						470	77	470	77				
47	H75	4,466	707						470	74	470	74				
48	H76	4,466	680						470	72	470	72				
49	H77	4,466	654						470	69	470	69				
50	H78	4,466	628						470	66	470	66				
51	H79	4,466	604						470	64	470	64				
52	H80	4,466	581						470	61	470	61				
53	H81	4,466	559						470	59	470	59				
54	H82	4,466	537						470	57	470	57				
55	H83	4,466	517						470	54	470	54				
56	H84	4,466	497						470	52	470	52				
57	H85	4,466	478						470	50	470	50				
58	H86	4,466	459						470	48	470	48				
59	H87	4,466	442						470	46	470	46				
60	H88	4,466	425						470	45	470	45				
61	H89	4,466	408						470	43	470	43				
62	H90	4,466	393						470	41	470	41				
63	H91	4,466	377						470	40	470	40				
64	H92	4,466	363						470	38	470	38				
65	H93	4,466	349						470	37	470	37				
66	H94	4,466	336						470	35	470	35				
67	H95	4,466	323						470	34	470	34				
68	H96	4,466	310						470	33	470	33				
69	H97	4,466	298						470	31	470	31				
70	H98	4,466	287						470	30	470	30				
合計		223,300	43,786	60,955	42,818	789	87,393	103,529	73,440	23,500	4,608	127,029	78,048			
ダム費用の内、河川分 <sup>(※1)</sup>		223,300	43,786			686	44,472	89,926	63,520	20,450	4,010	110,376	67,530			
不特定便益計 <sup>(※2)</sup>				60,955	42,818											
総便益 <sup>(※3)</sup> ／総費用							87,290						67,530	1.3	19,760	

※1：総費用（建設費＋維持管理費）は、治水に係る費用として、全体事業費の中の河川分（洪水調節と不特定補給）のアロケーション率（86.9%）を乗じて算定する。

※2：不特定便益とは、流水の正常な機能の維持に関する便益であり、流水の正常な機能の維持に関して簡砂子ダムと同じ機能を有するダムを代替施設とし、代替法を用いて計上している。

※3：総便益は、洪水調節及び不特定に係る便益と残存価値の合計とする。

様式－5 費用対便益（全体事業：残工期+10%）

水系名：鳴瀬川 河川名：鳴瀬川

単位：百万円

年次	t	年度	便益				計 ①+②+③	費用				費用 便益比 B/C	純現在 価値 B-C		
			洪水調節		不特定			建設費④		維持管理費⑤					
			便益	現在価値 ①	便益	現在価値 ②		費用	現在価値	費用	現在価値				
整備期間（47年）	-24	H 4	0	0	144	368	269	688			269	688			
	-23	H 5	0	0	119	292	222	546			222	546			
	-22	H 6	0	0	102	241	190	449			190	449			
	-21	H 7	0	0	126	287	236	537			236	537			
	-20	H 8	0	0	122	268	228	500			228	500			
	-19	H 9	0	0	165	346	308	645			308	645			
	-18	H10	0	0	150	307	280	574			280	574			
	-17	H11	0	0	182	363	340	678			340	678			
	-16	H12	0	0	177	338	331	632			331	632			
	-15	H13	0	0	180	339	337	634			337	634			
	-14	H14	0	0	159	293	297	548			297	548			
	-13	H15	0	0	141	251	263	468			263	468			
	-12	H16	0	0	135	230	253	432			253	432			
	-11	H17	0	0	135	221	253	414			253	414			
	-10	H18	0	0	133	207	249	387			249	387			
	-9	H19	0	0	128	189	240	354			240	354			
	-8	H20	0	0	137	190	256	355			256	355			
	-7	H21	0	0	106	146	198	273			198	273			
	-6	H22	0	0	84	111	157	207			157	207			
	-5	H23	0	0	92	115	172	215			172	215			
	-4	H24	0	0	134	164	252	308			252	308			
	-3	H25	0	0	97	112	181	209			181	209			
	-2	H26	0	0	467	505	874	945			874	945			
	-1	H27	0	0	535	556	1,001	1,041			1,001	1,041			
	0	H28	0	0	701	701	1,311	1,311			1,311	1,311			
	1	H29	0	0	662	637	1,239	1,191			1,239	1,191			
	2	H30	0	0	867	802	1,623	1,501			1,623	1,501			
	3	H31	0	0	1,038	923	1,942	1,726			1,942	1,726			
	4	H32	0	0	1,189	1,016	2,226	1,903			2,226	1,903			
	5	H33	0	0	1,283	1,055	2,402	1,974			2,402	1,974			
	6	H34	0	0	1,423	1,125	2,663	2,105			2,663	2,105			
	7	H35	0	0	1,679	1,276	3,142	2,388			3,142	2,388			
	8	H36	0	0	2,022	1,477	3,783	2,764			3,783	2,764			
	9	H37	0	0	2,348	1,650	4,393	3,086			4,393	3,086			
	10	H38	0	0	2,554	1,725	4,779	3,229			4,779	3,229			
	11	H39	0	0	3,079	2,000	5,762	3,743			5,762	3,743			
	12	H40	0	0	3,532	2,206	6,610	4,129			6,610	4,129			
	13	H41	0	0	3,936	2,364	7,367	4,424			7,367	4,424			
	14	H42	0	0	4,694	2,711	8,785	5,073			8,785	5,073			
	15	H43	0	0	5,580	3,098	10,442	5,798			10,442	5,798			
	16	H44	0	0	6,120	3,268	11,453	6,115			11,453	6,115			
	17	H45	0	0	4,579	2,351	8,568	4,399			8,568	4,399			
	18	H46	0	0	2,885	1,424	5,399	2,665			5,399	2,665			
	19	H47	0	0	2,587	1,228	4,842	2,298			4,842	2,298			
	20	H48	0	0	1,803	823	3,375	1,540			3,375	1,540			
	21	H49	0	0	1,480	649	2,769	1,215			2,769	1,215			
	22	H50	0	0	964	407	1,803	761			1,803	761			
	施設完成後の評価期間（10年）	23	H51	4,466	1,812					470	191	470	191		
		24	H52	4,466	1,742					470	183	470	183		
		25	H53	4,466	1,675					470	176	470	176		
26		H54	4,466	1,611					470	170	470	170			
27		H55	4,466	1,549					470	163	470	163			
28		H56	4,466	1,489					470	157	470	157			
29		H57	4,466	1,432					470	151	470	151			
30		H58	4,466	1,377					470	145	470	145			
31		H59	4,466	1,324					470	139	470	139			
32		H60	4,466	1,275					470	134	470	134			
33		H61	4,466	1,224					470	129	470	129			
34		H62	4,466	1,177					470	124	470	124			
35		H63	4,466	1,132					470	119	470	119			
36		H64	4,466	1,088					470	115	470	115			
37		H65	4,466	1,046					470	110	470	110			
38		H66	4,466	1,006					470	106	470	106			
39		H67	4,466	967					470	102	470	102			
40		H68	4,466	930					470	98	470	98			
41		H69	4,466	894					470	94	470	94			
42		H70	4,466	860					470	91	470	91			
43		H71	4,466	827					470	87	470	87			
44		H72	4,466	795					470	84	470	84			
45		H73	4,466	765					470	80	470	80			
46		H74	4,466	735					470	77	470	77			
47		H75	4,466	707					470	74	470	74			
48		H76	4,466	680					470	72	470	72			
49		H77	4,466	654					470	69	470	69			
50		H78	4,466	628					470	66	470	66			
51		H79	4,466	604					470	64	470	64			
52		H80	4,466	581					470	61	470	61			
53		H81	4,466	559					470	59	470	59			
54		H82	4,466	537					470	57	470	57			
55	H83	4,466	517					470	54	470	54				
56	H84	4,466	497					470	52	470	52				
57	H85	4,466	478					470	50	470	50				
58	H86	4,466	459					470	48	470	48				
59	H87	4,466	442					470	46	470	46				
60	H88	4,466	425					470	45	470	45				
61	H89	4,466	408					470	43	470	43				
62	H90	4,466	393					470	41	470	41				
63	H91	4,466	377					470	40	470	40				
64	H92	4,466	363					470	38	470	38				
65	H93	4,466	349					470	37	470	37				
66	H94	4,466	336					470	35	470	35				
67	H95	4,466	323					470	34	470	34				
68	H96	4,466	310					470	33	470	33				
69	H97	4,466	298					470	31	470	31				
70	H98	4,466	287					470	30	470	30				
71	H99	4,466	276					470	29	470	29				
72	H100	4,466	265					470	28	470	28				
合 計			223,300	40,483	60,955	41,355	804	82,642	114,065	77,377	23,500	4,261	137,565	81,638	
ダム費用の内、河川分 <sup>(※1)</sup>			223,300	40,483			699	41,182	99,089	66,912	20,450	3,707	119,539	70,619	
不特定便益計算 <sup>(※2)</sup>					60,955	41,355									
総便益 <sup>(※3)</sup> ／総費用								82,537					70,619	1.2	11,918

※1：総費用（建設費＋維持管理費）は、治水に係る費用として、全体事業費の中の河川分（洪水調節と不特定補給）のアロケーション率（86.9%）を乗じて算定する。

※2：不特定便益とは、流水の正常な機能の維持に関する便益であり、流水の正常な機能の維持に関して簡砂子ダムと同じ機能を有するダムを代替施設とし、代替法を用いて計上している。

※3：総便益は、洪水調節及び不特定に係る便益と残存価値の合計とする。

様式－5 費用対便益（全体事業：残工期－10％）

水系名：鳴瀬川 河川名：鳴瀬川

単位：百万円

年次	t	年度	便益				残存 価値 ③	計 ①+②+③	費用				費用 便益比 B/C	純現在 価値 B-C		
			洪水調節		不特定				建設費④		維持管理費⑤				計④+⑤	
			便益	現在価値 ①	便益	現在価値 ②			費用	現在価値	費用	現在価値			費用	現在価値
整備期間（43年）	-24	H 4	0	0	144	368		269	688			269	688			
	-23	H 5	0	0	119	292		222	546			222	546			
	-22	H 6	0	0	102	241		190	449			190	449			
	-21	H 7	0	0	126	287		236	537			236	537			
	-20	H 8	0	0	122	268		228	500			228	500			
	-19	H 9	0	0	165	346		308	645			308	645			
	-18	H10	0	0	150	307		280	574			280	574			
	-17	H11	0	0	182	363		340	678			340	678			
	-16	H12	0	0	177	338		331	632			331	632			
	-15	H13	0	0	180	339		337	634			337	634			
	-14	H14	0	0	159	293		297	548			297	548			
	-13	H15	0	0	141	251		263	468			263	468			
	-12	H16	0	0	135	230		253	432			253	432			
	-11	H17	0	0	135	221		253	414			253	414			
	-10	H18	0	0	133	207		249	387			249	387			
	-9	H19	0	0	128	189		240	354			240	354			
	-8	H20	0	0	137	190		256	355			256	355			
	-7	H21	0	0	106	146		198	273			198	273			
	-6	H22	0	0	84	111		157	207			157	207			
	-5	H23	0	0	92	115		172	215			172	215			
	-4	H24	0	0	134	164		252	308			252	308			
	-3	H25	0	0	97	112		181	209			181	209			
	-2	H26	0	0	467	505		874	945			874	945			
	-1	H27	0	0	535	556		1,001	1,041			1,001	1,041			
	0	H28	0	0	701	701		1,311	1,311			1,311	1,311			
	1	H29	0	0	837	805		1,567	1,507			1,567	1,507			
	2	H30	0	0	1,133	1,048		2,120	1,960			2,120	1,960			
	3	H31	0	0	1,373	1,221		2,570	2,285			2,570	2,285			
	4	H32	0	0	1,550	1,325		2,901	2,480			2,901	2,480			
	5	H33	0	0	1,739	1,429		3,254	2,675			3,254	2,675			
	6	H34	0	0	2,141	1,692		4,007	3,167			4,007	3,167			
	7	H35	0	0	2,673	2,031		5,002	3,801			5,002	3,801			
	8	H36	0	0	3,005	2,196		5,623	4,109			5,623	4,109			
	9	H37	0	0	3,692	2,594		6,909	4,854			6,909	4,854			
	10	H38	0	0	4,372	2,954		8,182	5,527			8,182	5,527			
	11	H39	0	0	5,084	3,302		9,514	6,180			9,514	6,180			
	12	H40	0	0	6,326	3,951		11,838	7,394			11,838	7,394			
	13	H41	0	0	7,384	4,435		13,818	8,299			13,818	8,299			
	14	H42	0	0	5,596	3,232		10,473	6,048			10,473	6,048			
	15	H43	0	0	3,530	1,960		6,606	3,668			6,606	3,668			
	16	H44	0	0	2,661	1,421		4,980	2,659			4,980	2,659			
	17	H45	0	0	1,960	1,006		3,668	1,883			3,668	1,883			
	18	H46	0	0	1,248	616		2,335	1,153			2,335	1,153			
	19	H47	4,466	2,120						470	223	470	223			
	20	H48	4,466	2,038						470	215	470	215			
	21	H49	4,466	1,960						470	206	470	206			
	22	H50	4,466	1,884						470	198	470	198			
	23	H51	4,466	1,812						470	191	470	191			
24	H52	4,466	1,742						470	183	470	183				
25	H53	4,466	1,675						470	176	470	176				
26	H54	4,466	1,611						470	170	470	170				
27	H55	4,466	1,549						470	163	470	163				
28	H56	4,466	1,489						470	157	470	157				
29	H57	4,466	1,432						470	151	470	151				
30	H58	4,466	1,377						470	145	470	145				
31	H59	4,466	1,324						470	139	470	139				
32	H60	4,466	1,273						470	134	470	134				
33	H61	4,466	1,224						470	129	470	129				
34	H62	4,466	1,177						470	124	470	124				
35	H63	4,466	1,132						470	119	470	119				
36	H64	4,466	1,088						470	115	470	115				
37	H65	4,466	1,046						470	110	470	110				
38	H66	4,466	1,006						470	106	470	106				
39	H67	4,466	967						470	102	470	102				
40	H68	4,466	930						470	98	470	98				
41	H69	4,466	894						470	94	470	94				
42	H70	4,466	860						470	91	470	91				
43	H71	4,466	827						470	87	470	87				
44	H72	4,466	795						470	84	470	84				
45	H73	4,466	765						470	80	470	80				
46	H74	4,466	735						470	77	470	77				
47	H75	4,466	707						470	74	470	74				
48	H76	4,466	680						470	72	470	72				
49	H77	4,466	654						470	69	470	69				
50	H78	4,466	628						470	66	470	66				
51	H79	4,466	604						470	64	470	64				
52	H80	4,466	581						470	61	470	61				
53	H81	4,466	559						470	59	470	59				
54	H82	4,466	537						470	57	470	57				
55	H83	4,466	517						470	54	470	54				
56	H84	4,466	497						470	52	470	52				
57	H85	4,466	478						470	50	470	50				
58	H86	4,466	459						470	48	470	48				
59	H87	4,466	442						470	46	470	46				
60	H88	4,466	425						470	45	470	45				
61	H89	4,466	408						470	43	470	43				
62	H90	4,466	393						470	41	470	41				
63	H91	4,466	377						470	40	470	40				
64	H92	4,466	363						470	38	470	38				
65	H93	4,466	349						470	37	470	37				
66	H94	4,466	336						470	35	470	35				
67	H95	4,466	323						470	34	470	34				
68	H96	4,466	310						470	33	470	33				
合計		223,300	47,359	60,955	44,358	941	92,658	114,065	82,999	23,500	4,985	137,565	87,984			
ダム費用の内、河川分 <sup>(B1)</sup>		223,300	47,359			818	48,177	99,089	71,821	20,450	4,338	119,539	76,159			
不特定便益計算 <sup>(B2)</sup>				60,955	44,358											
総便益 <sup>(B3)</sup> ／総費用							92,535						76,159	1.2	16,376	

※1：総費用（建設費＋維持管理費）は、治水に係わる費用として、全体事業費の中の河川分（洪水調節と不特定補給）のアロケーション率（86.9%）を乗じて算定する。

※2：不特定便益とは、流水の正常な機能の維持に関する便益であり、流水の正常な機能の維持に関して簡砂子ダムと同じ機能を有するダムを代替施設とし、代替法を用いて計上している。

※3：総便益は、洪水調節及び不特定に係る便益と残存価値の合計とする。

様式－5 費用対便益（全体事業：資産＋10％）

水系名：鳴瀬川 河川名：鳴瀬川

単位：百万円

年次	t	年度	便益				残存 価値 ③	計 ①+②+③	費用				費用 便益比 B/C	純現在 価値 B-C		
			洪水調節		不特定				建設費④		維持管理費⑤				計④+⑤	
			便益	現在価値 ①	便益	現在価値 ②			費用	現在価値	費用	現在価値			費用	現在価値
整備 期間 (45年)	-24	H 4	0	0	144	368			269	688			269	688		
	-23	H 5	0	0	119	292			222	546			222	546		
	-22	H 6	0	0	102	241			190	449			190	449		
	-21	H 7	0	0	126	287			236	537			236	537		
	-20	H 8	0	0	122	268			228	500			228	500		
	-19	H 9	0	0	165	346			308	645			308	645		
	-18	H10	0	0	150	307			280	574			280	574		
	-17	H11	0	0	182	363			340	678			340	678		
	-16	H12	0	0	177	338			331	632			331	632		
	-15	H13	0	0	180	339			337	634			337	634		
	-14	H14	0	0	159	293			297	548			297	548		
	-13	H15	0	0	141	251			263	468			263	468		
	-12	H16	0	0	135	230			253	432			253	432		
	-11	H17	0	0	135	221			253	414			253	414		
	-10	H18	0	0	133	207			249	387			249	387		
	-9	H19	0	0	128	189			240	354			240	354		
	-8	H20	0	0	137	190			256	355			256	355		
	-7	H21	0	0	106	146			198	273			198	273		
	-6	H22	0	0	84	111			157	207			157	207		
	-5	H23	0	0	92	115			172	215			172	215		
-4	H24	0	0	134	164			252	308			252	308			
-3	H25	0	0	97	112			181	209			181	209			
-2	H26	0	0	467	505			874	945			874	945			
-1	H27	0	0	535	556			1,001	1,041			1,001	1,041			
0	H28	0	0	701	701			1,311	1,311			1,311	1,311			
1	H29	0	0	728	700			1,363	1,311			1,363	1,311			
2	H30	0	0	979	905			1,832	1,694			1,832	1,694			
3	H31	0	0	1,182	1,051			2,212	1,966			2,212	1,966			
4	H32	0	0	1,362	1,164			2,550	2,180			2,550	2,180			
5	H33	0	0	1,444	1,187			2,703	2,222			2,703	2,222			
6	H34	0	0	1,686	1,332			3,155	2,493			3,155	2,493			
7	H35	0	0	2,088	1,587			3,907	2,969			3,907	2,969			
8	H36	0	0	2,542	1,857			4,757	3,476			4,757	3,476			
9	H37	0	0	2,745	1,929			5,137	3,609			5,137	3,609			
10	H38	0	0	3,387	2,288			6,338	4,282			6,338	4,282			
11	H39	0	0	3,885	2,524			7,271	4,723			7,271	4,723			
12	H40	0	0	4,379	2,735			8,196	5,119			8,196	5,119			
13	H41	0	0	5,360	3,219			10,030	6,024			10,030	6,024			
14	H42	0	0	6,472	3,737			12,111	6,994			12,111	6,994			
15	H43	0	0	6,906	3,835			12,923	7,176			12,923	7,176			
16	H44	0	0	3,167	1,691			5,926	3,164			5,926	3,164			
17	H45	0	0	3,184	1,635			5,959	3,059			5,959	3,059			
18	H46	0	0	2,057	1,015			3,850	1,900			3,850	1,900			
19	H47	0	0	1,691	803			3,164	1,502			3,164	1,502			
20	H48	0	0	1,060	484			1,983	905			1,983	905			
21	H41	4,901	2,151							470	206	470	206			
22	H42	4,901	2,068							470	198	470	198			
23	H43	4,901	1,988							470	191	470	191			
24	H44	4,901	1,912							470	183	470	183			
25	H45	4,901	1,838							470	176	470	176			
26	H46	4,901	1,768							470	170	470	170			
27	H47	4,901	1,700							470	163	470	163			
28	H48	4,901	1,634							470	157	470	157			
29	H49	4,901	1,572							470	151	470	151			
30	H50	4,901	1,511							470	145	470	145			
31	H51	4,901	1,453							470	139	470	139			
32	H52	4,901	1,397							470	134	470	134			
33	H53	4,901	1,343							470	129	470	129			
34	H54	4,901	1,292							470	124	470	124			
35	H55	4,901	1,242							470	119	470	119			
36	H56	4,901	1,194							470	115	470	115			
37	H57	4,901	1,148							470	110	470	110			
38	H58	4,901	1,104							470	106	470	106			
39	H59	4,901	1,062							470	102	470	102			
40	H60	4,901	1,021							470	98	470	98			
41	H61	4,901	982							470	94	470	94			
42	H62	4,901	944							470	91	470	91			
43	H63	4,901	908							470	87	470	87			
44	H64	4,901	873							470	84	470	84			
45	H65	4,901	839							470	80	470	80			
46	H66	4,901	807							470	77	470	77			
47	H67	4,901	776							470	74	470	74			
48	H68	4,901	746							470	72	470	72			
49	H69	4,901	717							470	69	470	69			
50	H70	4,901	690							470	66	470	66			
51	H71	4,901	663							470	64	470	64			
52	H72	4,901	638							470	61	470	61			
53	H73	4,901	613							470	59	470	59			
54	H74	4,901	590							470	57	470	57			
55	H75	4,901	567							470	54	470	54			
56	H76	4,901	545							470	52	470	52			
57	H77	4,901	524							470	50	470	50			
58	H78	4,901	504							470	48	470	48			
59	H79	4,901	485							470	46	470	46			
60	H80	4,901	466							470	45	470	45			
61	H81	4,901	448							470	43	470	43			
62	H82	4,901	431							470	41	470	41			
63	H83	4,901	414							470	40	470	40			
64	H84	4,901	398							470	38	470	38			
65	H85	4,901	383							470	37	470	37			
66	H86	4,901	368							470	35	470	35			
67	H87	4,901	354							470	34	470	34			
68	H88	4,901	340							470	33	470	33			
69	H89	4,901	327							470	31	470	31			
70	H90	4,901	315							470	30	470	30			
合計			245,090	48,053	60,955	42,818	870	91,741	114,065	80,118	23,500	4,608	137,565	84,726		
ダム費用の内、河川分 <sup>(※1)</sup>			245,090	48,053			756	48,809	99,089	69,308	20,450	4,010	119,539	73,318		
不特定便益計量 <sup>(※2)</sup>					60,955	42,818										
総便益 <sup>(※3)</sup> / 総費用								91,627						73,318	1.2	18,309

※1：総費用（建設費＋維持管理費）は、治水に係る費用として、全体事業費の中の河川分（洪水調節と不特定補給）のアロケーション率（86.9%）を乗じて算定する。

※2：不特定便益とは、流水の正常な機能の維持に関する便益であり、流水の正常な機能の維持に関して簡砂子ダムと同じ機能を有するダムを代替施設とし、代替法を用いて計上している。

※3：総便益は、洪水調節及び不特定に係る便益と残存価値の合計とする。

様式－5 費用対便益（全体事業：資産－10%）

水系名：鳴瀬川 河川名：鳴瀬川

単位：百万円

年次	t	年度	便益				残存 価値 ③	計 ①+②+③	費用				費用 便益比 B/C	純現在 価値 B-C		
			洪水調節		不特定				建設費④		維持管理費⑤				計④+⑤	
			便益	現在価値 ①	便益	現在価値 ②			費用	現在価値	費用	現在価値			費用	現在価値
整備 期間 (45年)	-24	H 4	0	0	144	368			269	688			269	688		
	-23	H 5	0	0	119	292			222	546			222	546		
	-22	H 6	0	0	102	241			190	449			190	449		
	-21	H 7	0	0	126	287			236	537			236	537		
	-20	H 8	0	0	122	268			228	500			228	500		
	-19	H 9	0	0	165	346			308	645			308	645		
	-18	H10	0	0	150	307			280	574			280	574		
	-17	H11	0	0	182	363			340	678			340	678		
	-16	H12	0	0	177	338			331	632			331	632		
	-15	H13	0	0	180	339			337	634			337	634		
	-14	H14	0	0	159	293			297	548			297	548		
	-13	H15	0	0	141	251			263	468			263	468		
	-12	H16	0	0	135	230			253	432			253	432		
	-11	H17	0	0	135	221			253	414			253	414		
	-10	H18	0	0	133	207			249	387			249	387		
	-9	H19	0	0	128	189			240	354			240	354		
	-8	H20	0	0	137	190			256	355			256	355		
	-7	H21	0	0	106	146			198	273			198	273		
	-6	H22	0	0	84	111			157	207			157	207		
	-5	H23	0	0	92	115			172	215			172	215		
-4	H24	0	0	134	164			252	308			252	308			
-3	H25	0	0	97	112			181	209			181	209			
-2	H26	0	0	467	505			874	945			874	945			
-1	H27	0	0	535	556			1,001	1,041			1,001	1,041			
0	H28	0	0	701	701			1,311	1,311			1,311	1,311			
1	H29	0	0	728	700			1,363	1,311			1,363	1,311			
2	H30	0	0	979	905			1,832	1,694			1,832	1,694			
3	H31	0	0	1,182	1,051			2,212	1,966			2,212	1,966			
4	H32	0	0	1,362	1,164			2,550	2,180			2,550	2,180			
5	H33	0	0	1,444	1,187			2,703	2,222			2,703	2,222			
6	H34	0	0	1,686	1,332			3,155	2,493			3,155	2,493			
7	H35	0	0	2,088	1,587			3,907	2,969			3,907	2,969			
8	H36	0	0	2,542	1,857			4,757	3,476			4,757	3,476			
9	H37	0	0	2,745	1,929			5,137	3,609			5,137	3,609			
10	H38	0	0	3,387	2,288			6,338	4,282			6,338	4,282			
11	H39	0	0	3,885	2,524			7,271	4,723			7,271	4,723			
12	H40	0	0	4,379	2,735			8,196	5,119			8,196	5,119			
13	H41	0	0	5,360	3,219			10,030	6,024			10,030	6,024			
14	H42	0	0	6,472	3,737			12,111	6,994			12,111	6,994			
15	H43	0	0	6,906	3,835			12,923	7,176			12,923	7,176			
16	H44	0	0	3,167	1,691			5,926	3,164			5,926	3,164			
17	H45	0	0	3,184	1,635			5,959	3,059			5,959	3,059			
18	H46	0	0	2,057	1,015			3,850	1,900			3,850	1,900			
19	H47	0	0	1,691	803			3,164	1,502			3,164	1,502			
20	H48	0	0	1,060	484			1,983	905			1,983	905			
施設 完成 後の 評価 期間 (50年)	21	H41	4,032	1,769					470	206	470	206	470	206		
	22	H42	4,032	1,701					470	198	470	198	470	198		
	23	H43	4,032	1,636					470	191	470	191	470	191		
	24	H44	4,032	1,573					470	183	470	183	470	183		
	25	H45	4,032	1,512					470	176	470	176	470	176		
	26	H46	4,032	1,454					470	170	470	170	470	170		
	27	H47	4,032	1,398					470	163	470	163	470	163		
	28	H48	4,032	1,345					470	157	470	157	470	157		
	29	H49	4,032	1,293					470	151	470	151	470	151		
	30	H50	4,032	1,243					470	145	470	145	470	145		
	31	H51	4,032	1,195					470	139	470	139	470	139		
	32	H52	4,032	1,149					470	134	470	134	470	134		
	33	H53	4,032	1,105					470	129	470	129	470	129		
	34	H54	4,032	1,063					470	124	470	124	470	124		
	35	H55	4,032	1,022					470	119	470	119	470	119		
	36	H56	4,032	982					470	115	470	115	470	115		
	37	H57	4,032	945					470	110	470	110	470	110		
	38	H58	4,032	908					470	106	470	106	470	106		
	39	H59	4,032	873					470	102	470	102	470	102		
	40	H60	4,032	840					470	98	470	98	470	98		
41	H61	4,032	808					470	94	470	94	470	94			
42	H62	4,032	776					470	91	470	91	470	91			
43	H63	4,032	747					470	87	470	87	470	87			
44	H64	4,032	718					470	84	470	84	470	84			
45	H65	4,032	690					470	80	470	80	470	80			
46	H66	4,032	664					470	77	470	77	470	77			
47	H67	4,032	638					470	74	470	74	470	74			
48	H68	4,032	614					470	72	470	72	470	72			
49	H69	4,032	590					470	69	470	69	470	69			
50	H70	4,032	567					470	66	470	66	470	66			
51	H71	4,032	546					470	64	470	64	470	64			
52	H72	4,032	525					470	61	470	61	470	61			
53	H73	4,032	504					470	59	470	59	470	59			
54	H74	4,032	485					470	57	470	57	470	57			
55	H75	4,032	466					470	54	470	54	470	54			
56	H76	4,032	448					470	52	470	52	470	52			
57	H77	4,032	431					470	50	470	50	470	50			
58	H78	4,032	415					470	48	470	48	470	48			
59	H79	4,032	399					470	46	470	46	470	46			
60	H80	4,032	383					470	45	470	45	470	45			
61	H81	4,032	369					470	43	470	43	470	43			
62	H82	4,032	354					470	41	470	41	470	41			
63	H83	4,032	341					470	40	470	40	470	40			
64	H84	4,032	328					470	38	470	38	470	38			
65	H85	4,032	315					470	37	470	37	470	37			
66	H86	4,032	303					470	35	470	35	470	35			
67	H87	4,032	291					470	34	470	34	470	34			
68	H88	4,032	280					470	33	470	33	470	33			
69	H89	4,032	269					470	31	470	31	470	31			
70	H90	4,032	259					470	30	470	30	470	30			
合計			201,600	39,529	60,955	42,818	870	83,217	114,065	80,118	23,500	4,608	137,565	84,726		
ダム費用の内、河川分 <sup>(※1)</sup>			201,600	39,529			756	40,285	99,089	69,308	20,450	4,010	119,539	73,318		
不特定便益計量 <sup>(※2)</sup>					60,955	42,818										
総便益 <sup>(※3)</sup> ／総費用								83,103						73,318	1.1	9.785

※1：総費用（建設費＋維持管理費）は、治水に係る費用として、全体事業費の中の河川分（洪水調節と不特定補給）のアロケーション率（86.9%）を乗じて算定する。

※2：不特定便益とは、流水の正常な機能の維持に関する便益であり、流水の正常な機能の維持に関して簡砂子ダムと同じ機能を有するダムを代替施設とし、代替法を用いて計上している。

※3：総便益は、洪水調節及び不特定に係る便益と残存価値の合計とする。

様式－6 事業費の内訳書

事業名		鳴瀬川総合開発事業(全体事業)				
評価年度	平成28年度	新規事業採択時評価				
区分	費目	工種	単位	数量	金額(百万円)	備考
工事費					63,370	
	ダム費				50,937	
		転流工	式	1	1,854	仮排水路、仮締切
		掘削	千m <sup>3</sup>	849	2,114	
		グラウチング	m	67,700	2,984	
		堤体工	千m <sup>3</sup>	1,870	27,029	CSG材製造、CSG製造・打設、監査廊等
		閉塞工	式	1	515	仮排水路、試掘横坑
		洪水吐き	式	1	850	コンクリート等
		取水設備	式	1	126	コンクリート、放流設備トンネル等
		その他	式	1	15,465	諸工事、漆沢ダムとの容量再編等
	管理設備費		式	1	4,056	
		通信警報観測設備	式	1	1,090	
		放流制御設備	式	1	631	
		電気設備	式	1	296	
		建物	式	1	606	管理事務所等
		諸設備等	式	1	1,092	流木止工設備、漆沢ダムとの容量再編等
		管理用道路	式	1	341	
	仮設備費		式	1	8,377	
		工事用道路	式	1	4,828	
		仮設備	式	1	3,474	濁水処理設備、骨材プラント等
		その他	式	1	75	土地借上、漆沢ダムとの容量再編等
測量設計費			式	1	18,082	
用地費及補償費			式	1	27,390	
	用地費及補償費		式	1	2,948	一般補償、公共補償、発電廃止補償
	補償工事費		式	1	24,406	
		付替道路	m	8,230	18,263	
		付替林道	m	7,820	6,143	
	生活再建対策費		式	1	36	
船舶及機械器具費			式	1	1,444	
営繕費			式	1	587	
宿舍費			式	1	462	
工事諸費			式	1	10,665	
事業費計			式	1	122,000	
維持管理費			式	1	503	1年当たり維持管理費