

鳴瀬川水系河川整備計画の取り組み状況

【大臣管理区間】

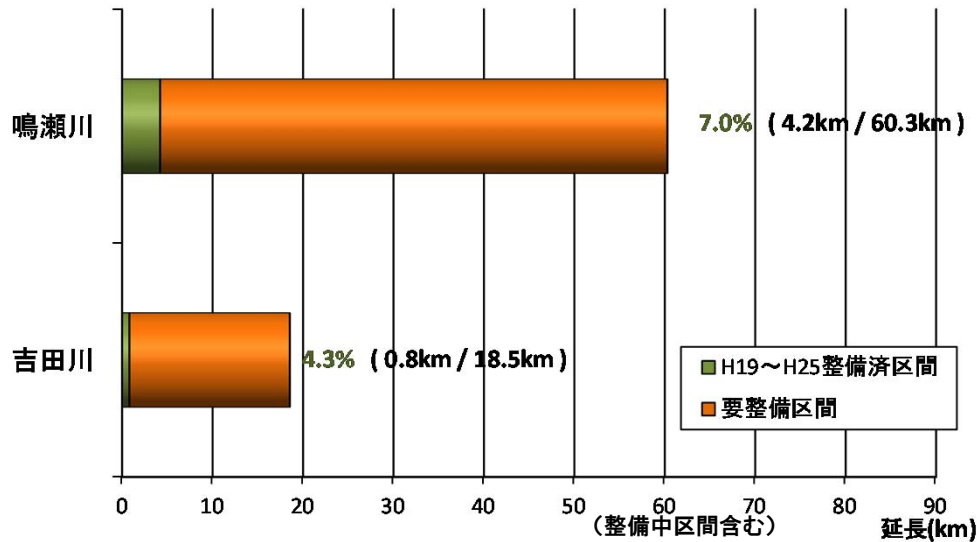
平成26年2月6日

国土交通省 東北地方整備局

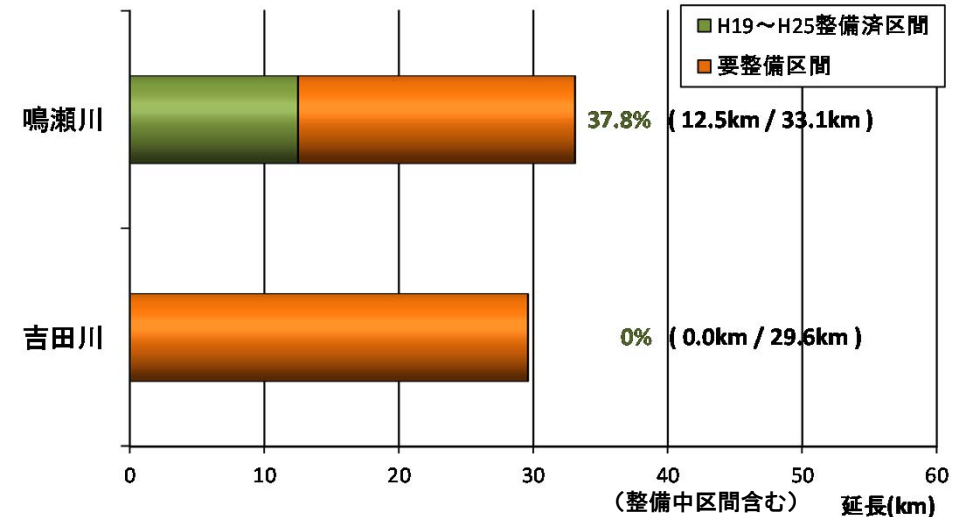
河川整備計画における治水対策(進捗状況)

○鳴瀬川水系河川整備計画策定（H19.8）後、平成26年3月末までの整備状況は以下のとおりとなっています。
 ○江合川（新江合川）から鳴瀬川への分派量増に先立ち、鳴瀬川の治水安全度の向上を図るため、鳴瀬川中流部の河道掘削及び堤防強化（拡築）を重点的に行っています。

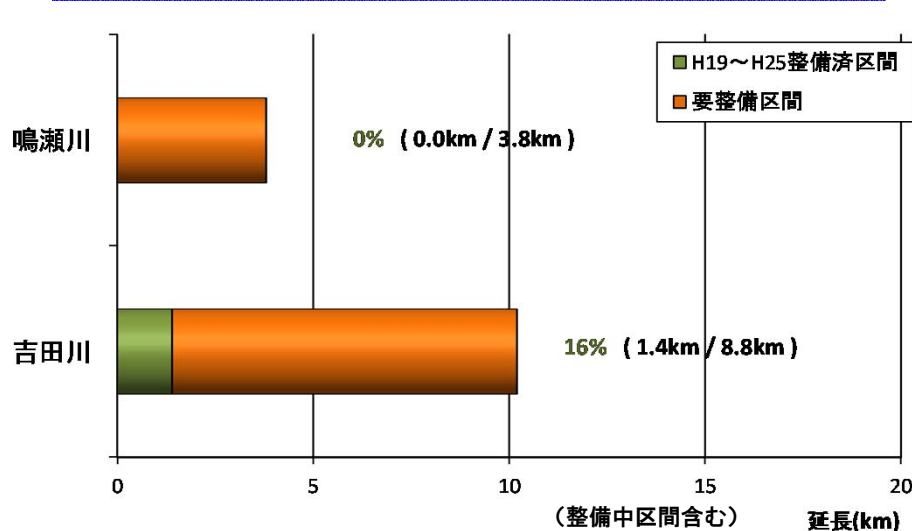
堤防の量的整備



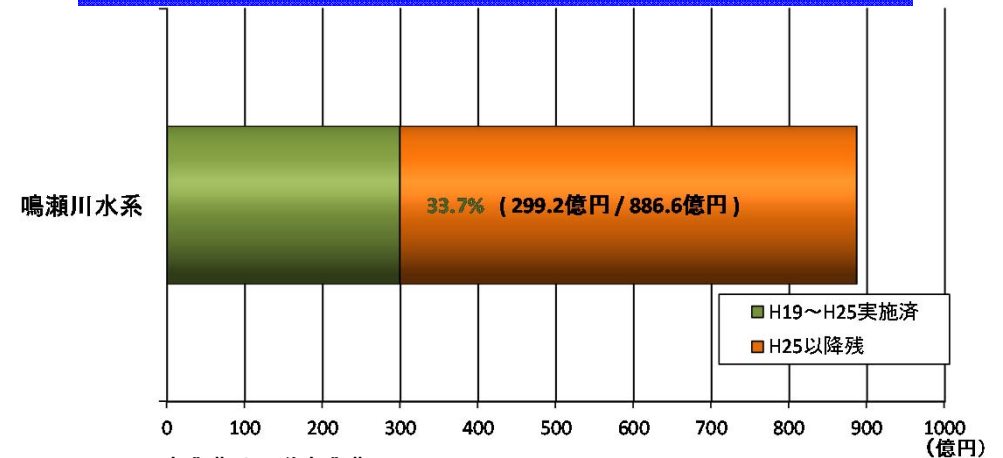
河道掘削



堤防の質的整備



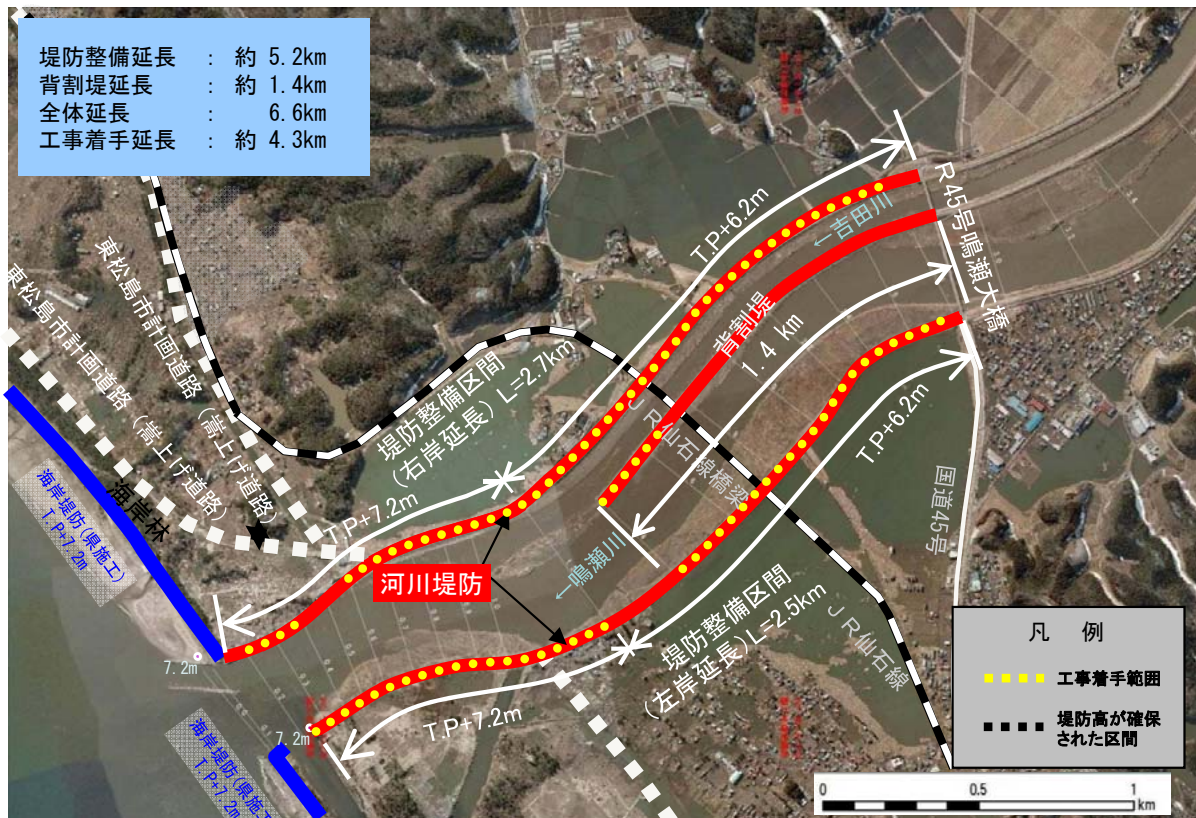
全体事業



※ 事業費は河道事業費。
 ※ 事業費には維持管理費は含まない。
 ※ 事業費には東日本大震災復興河川整備事業費は含むが、災害復旧等事業費は含まない。

河口部の復旧状況

○鳴瀬川河口部堤防復旧整備対象区間約6.6kmのうち、既に約65%の区間で堤防復旧工事に着手。



河口部復旧範囲平面図

鳴瀬川河口部事業スケジュール(堤防ができるまで)(案)

段階	平成23年度	平成24年度	平成25年度	平成26年度	平成27年度
計画・設計					
計画説明会		復興まちづくり計画説明会			
設計説明会					
用地取得		用地調査から補償内容説明・契約			
工事	築堤護岸	地震前の安全度まで堤防嵩上げ			
	築堤護岸		工事可能箇所から順次着手		
	構造物			用地契約完了後より着手	



堤防復旧状況
(左岸：0.2km付近:H25.12月)

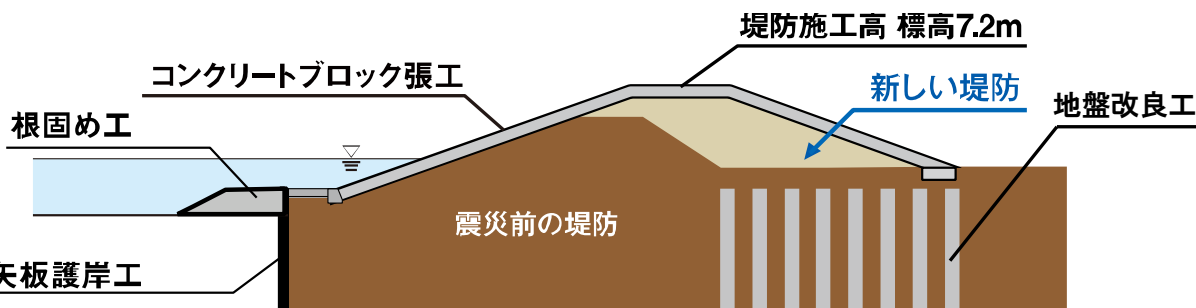


堤防復旧状況
(左岸：0.8km付近:H25.12月)



兼用復旧状況 (右岸2.0km付近:H25.11月)

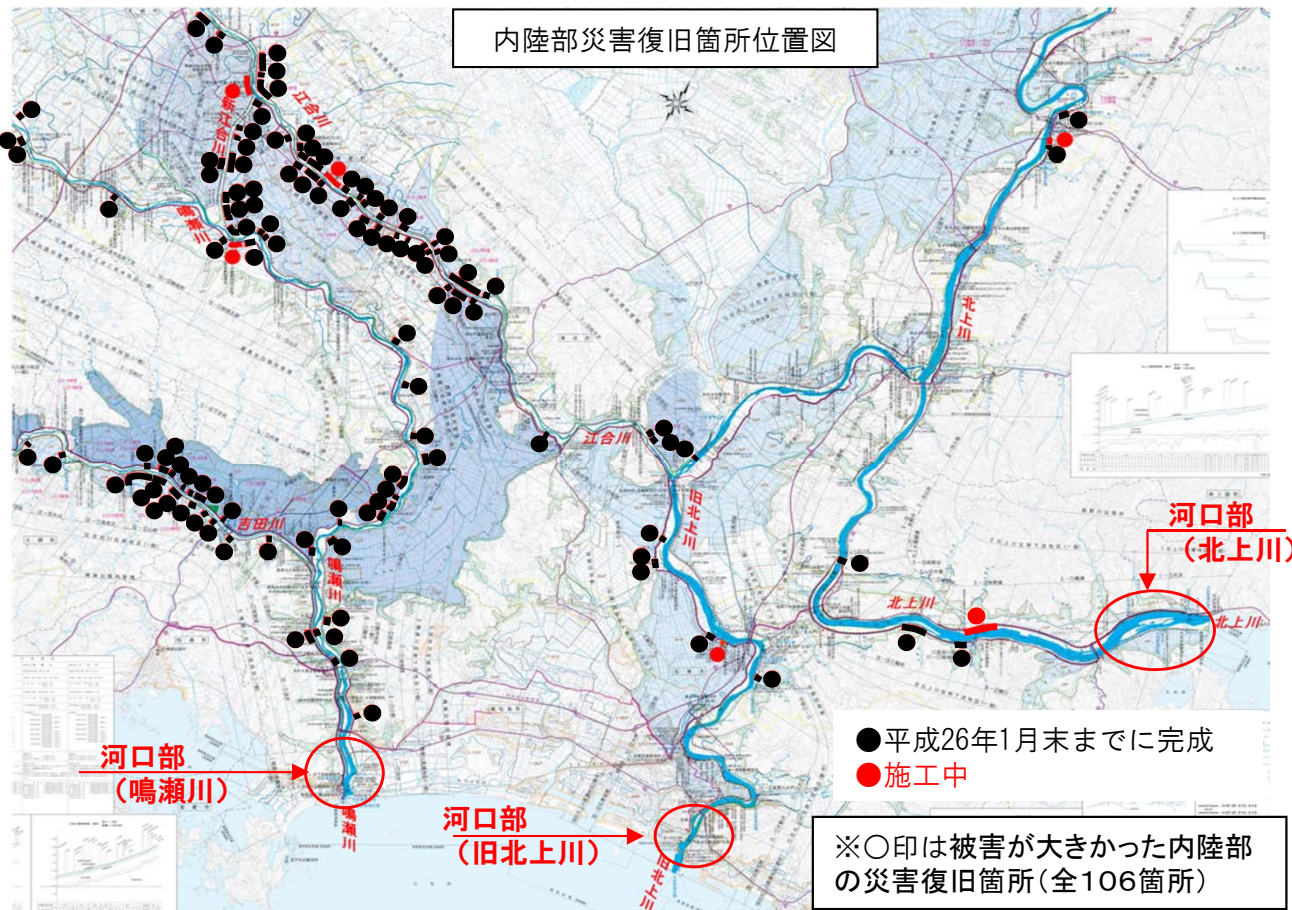
■ 堤防復旧標準断面図(河口～0.8km)



河口部復旧標準断面図

内陸部の復旧状況

- 北上川下流河川事務所管内の内陸部（河口部を除く）106箇所の被災箇所のうち、平成26年1月末時点で100箇所が完成し、今年度内にすべて完成予定。
- 鳴瀬川水系では、46箇所の被災箇所のうち、45箇所が完成し、今年度内にすべて完成予定。



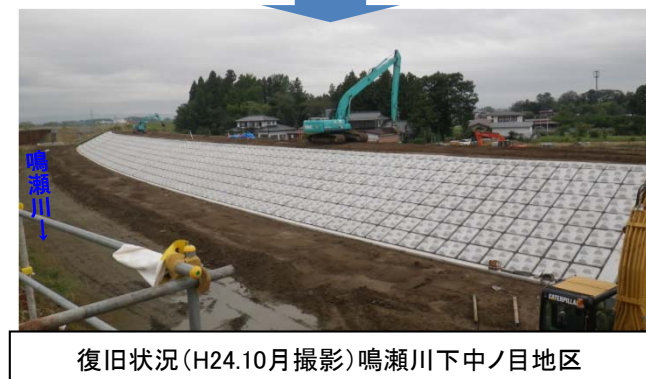
北上川下流河川事務所管内の内陸部

■鳴瀬川	25箇所	(施工中)	1箇所
■吉田川	21箇所		
■江合川	37箇所	(施工中)	2箇所
■新江合川	9箇所		
■旧北上川	7箇所	(施工中)	1箇所
■北上川	7箇所	(施工中)	2箇所
合計	106箇所	(施工中)	6箇所

鳴瀬川水系は、46箇所
45箇所が完成、1箇所が施工中



被災直後(H23.3月撮影)鳴瀬川下中ノ目地区



復旧状況(H24.10月撮影)鳴瀬川下中ノ目地区



復旧完了後(H25.6月撮影)鳴瀬川下中ノ目地区