

わくや 涌谷出張所だより

第10号

〈令和6年11月25日〉

涌谷出張所は、旧北上川と江合川の河川管理を担当しています。
ここでは、出張所管内での様々な活動をお知らせいたします。

江合川河川敷で伐採した木を無償提供します！

～薪等の燃料として自家消費される方に限り使用できます～

①受付期間:令和6年10月1日(火)～ ※提供木が無くなるまで

○受付・提供期間とも平日のみ(午前9時～午後4時)

○提供は先着順とし無くなり次第終了となります。



②申込方法:涌谷出張所へ来所し確認書へ必要事項を記入して下さい。

○出張所にて確認書受理後、許可証等をお渡ししますので必ず来所して下さい。

③提供対象:個人及び団体など(事業者除く)

○軽トラック等によりご自身で積込・運搬ができる方

○薪等の燃料として自家消費される方に限り使用できます。きのこ原木や菌床用培地には使用できません。また、転売等営利目的に使用することは禁じます。

④提供樹木:長さ約1.0m、直径10～30cm程度

○樹種は主にヤナギ、クルミなど

⑤提供場所:涌谷町内

○提供場所の詳細は、確認書受理後にお知らせします。

○搬出完了後、許可証は返却していただきます。

※提供場所を詳しく知りたい方は涌谷出張所までご連絡下さい。



伐採木仮置き状況



※注意事項

- 提供木の積込・運搬はご自身でお願いいたします。当方では玉切り、積込、運搬等を行いません。
- 提供木の積込、運搬等による怪我や事故等について、当方では一切の責任を負いかねますのであらかじめご了承下さい。
- 提供木は、伐採後薬剤処理等はありません。害虫等が発生しても責任は負えませんのでご了承下さい。
- 提供木は最後まで責任を持って使用し、不法投棄等は絶対にしないで下さい。

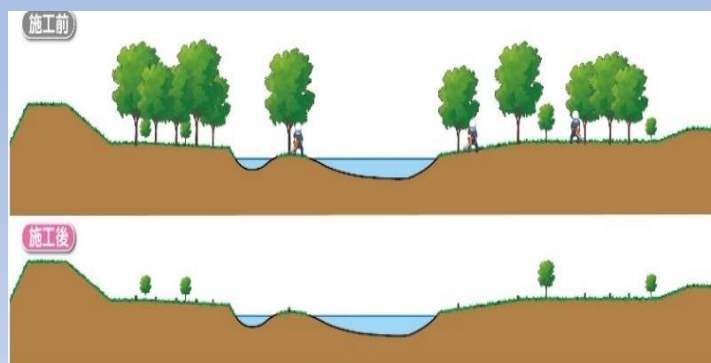
令和6年度三軒屋敷地区樹木伐採実施状況(出来川右岸)

伐採状況

令和6年11月25日現在



完成予想図



R6年度 水質事故対応講習会を行いました

令和6年11月19日 涌谷防災ステーション

灯油等を扱う機会が多くなる冬季を前に、北上川(宮城県)、江合川、鳴瀬川沿川の消防や市町村の水質事故担当職員を対象に、河川等への油流出・拡散防止方法を習得し、事故時の適切な対応を図るため、講師の方を招き水質事故対応講習会を開催しました。

水質調査(pH試験紙、簡易水質測定器 (COD、オイル試験紙使用)の演習風景



講師(東北技術事務所)

路面における油回収、油吸着材を使用した路面上の油の回収作業



油吸着材をブラシで混ぜ、油と吸着材をなじませて回収する方法の演習風景

油の入った水槽に吸着マット・活性炭を投入し、油の吸着性能についての講習風景



水路や小河川での油回収に有効な吸着マット型オイルフェンス設置の演習を行いました。



講師(NPO自然エネルギー・環境協会)

～冬期間は油の流出事故にご注意ください～

河川に流出した油の回収・処理費用は、油を流出させた〈原因者負担〉となります。
配管やホームタンクのメンテナンスは定期的に行うようにしましょう。

《お問い合わせ》

★川や堤防の異常、変状などを発見した場合は、お手数ですがご連絡下さい★

国土交通省 東北地方整備局 北上川下流河川事務所 涌谷出張所

〒987-0012 宮城県遠田郡涌谷町字桑木荒156-1

TEL 0229(43)3218 FAX 0229(43)6076

北上川下流河川事務所ホームページ

URL: <https://www.thr.mlit.go.jp/karyuu/index.html>



北上川下流河川事務所公式SNSも是非ご覧ください!