



鳴瀬出張所だより



令和6年 1月発行 第77号

~~あけましておめでとうございます！~~



ここでは出張所の活動内容やお知らせを発信します！

～鳴瀬出張所が担当している工事について～

令和6年の幕開けです。今回は改めて鳴瀬出張所で行っている河川工事の現時点での進捗状況報告をします。令和5年度は7箇所の工事を手がけています。

排水樋門を作っています！

- ・善川下流地区吉袋排水樋門工事 [(株)丸本組] . . . 工事進捗率25%

川を掘って河道を広げています！

- ・吉田川袋地区河道掘削外工事 [菅葦建設(株)] . . . 工事進捗率97.8%
- ・善川上流地区掘削護岸その1工事 [菅葦建設(株)] . 工事進捗率30.1%

堤防の幅を広げたり高くしたりしています！

- ・善川中流左岸地区築堤等工事 [若生工業(株)] . . . 工事進捗率72%
- ・善川下流地区築堤等工事 [(株)丸本組] 工事進捗率70%
- ・善川中流右岸地区築堤等その1工事 [(株)丸本組] . 工事進捗率68%

【工事完成】

- ・善川中流右岸地区築堤等その2工事 [若生工業(株)]



竹ノ内前地区



入生田地区



昨年12月21日、今年最後の週間工程会議を行いました。これまで事故もなく、無事に新年を迎えることができたのは、施工業者さんのみならず、関係自治体や地域の皆様のご理解、ご協力があったからこそとなります。心より感謝申し上げます。

今年も、引き続き皆様が安心して生活できるよう、河川整備を出張所及び関係自治体一丸となって取り組んでまいりますので、ご協力の程よろしく申し上げます。現場内外、安全管理の徹底に取り組んでおりますが、何かお気づきの点がありましたら出張所までご連絡ください。

今冬も渡り鳥たちが飛来しています



毎年この時期になりますと、白鳥やガンの群れが飛来してきます。川や田んぼで群れている姿を見かけますね。白鳥は北極やシベリアの極寒地域から飛んできます。冬の期間を日本で過ごしているんですね。ガンはロシア方面から飛んできます。移動距離は3,000km~4,000kmだそうです。なんとたくましいことでしょうか。鳴瀬川の水面でゆっくりしてほしいものですね~！川の恵みは水生生物や作物を育む重要な役割を担っています。よりよい環境を守り、次世代に繋ぐことができるよう、維持管理にご理解とご協力をお願いします。

吉田川18km付近にて



撮影・志賀巡視員

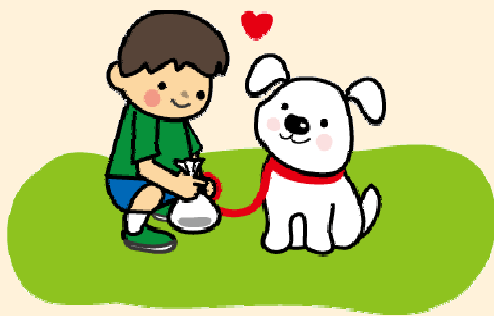
鳴瀬川0.5km付近にて



撮影・志賀巡視員

堤防でも、犬の散歩はリードをつけ、フンを持ち帰りましょう。
宮城県動物愛護管理条例(遵守項目・係留義務)違反になります。

マナーとルールを守りましょう



草刈りの際支障になってしまいます



管理エリア

北上川下流河川事務所 鳴瀬出張所

川や堤防の異状を発見した際は、ご連絡をお願いします

【管理河川】
鳴瀬川、吉田川、竹林川、善川
【関係市町村】
東松島市・富谷市・松島町・
大和町・大郷町・大衡村



宮城県宮城郡松島町高城字水溜下1-1
TEL 022-354-3101 ・ 3102
FAX 022-354-3273
北上川下流河川事務所ホームページ
<https://www.thr.mlit.go.jp/karyuu>