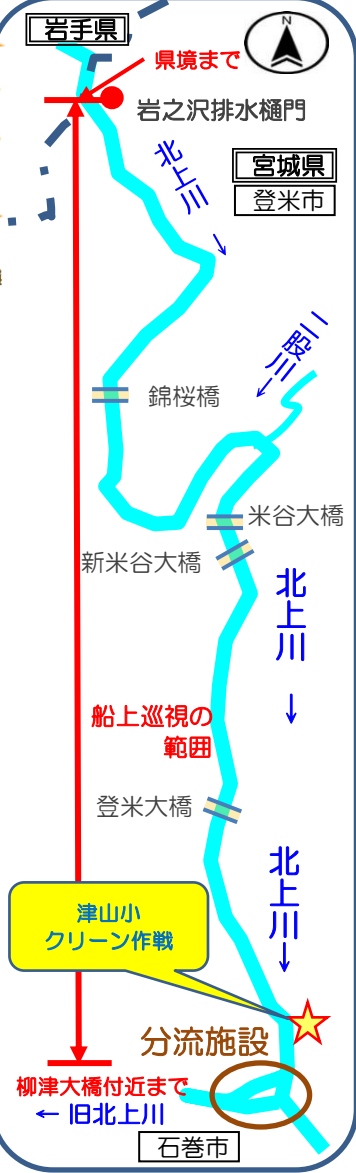


米谷出張所だより

〈令和7年11月27日〉

米谷出張所は、岩手県境から分流施設上流までの北上川を管理しています。
ここでは、出張所管内での様々な活動をお知らせいたします。

米谷出張所管内図



★ 津山小学校・クリーン作戦 ★

10月24日（金）、津山小学校の生徒の皆さんによるクリーン作戦が行われ、学校付近の堤防を含む3箇所でごみ拾いをしてくださいました。当日は先生方と協力して、ペットボトルや空き缶・壁掛け時計などたくさんのごみが集まりました。皆さんのおかげできれいな堤防が保たれました。ご協力いただきありがとうございました。



茂みの奥まで探してくれました



小さなごみまで見つけてくれてありがとう



急な斜面も元気いっぱい☆



たくさんのごみが集まりました

水門等水位観測員1名を表彰



北上川下流河川事務所長表彰

(勤続15年以上)

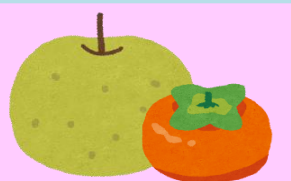
北上川の出水に備え、日頃から地元の方に水門等水位観測員として水門や排水樋管の操作にご協力いただいております。(米谷出張所管内では、23施設43人の水門等水位観測員に委嘱しています。)

11月5日(水)長く排水樋管操作業務に従事していただいた岩之沢排水樋門の観測員・菅原洋二さんに、米谷出張所より表彰状が贈られました。長きにわたり、昼夜を問わずご尽力いただきありがとうございます。これからも地域の安全な暮らしのために、ご活躍いただきたいと思っております。



岩之沢排水樋門 菅原 洋二さん

排水樋管のゲートを開けたり閉めたりする仕事をしているのが水門等水位観測員です。昼夜を問わず、長時間にわたる大変な仕事であり、地域の人たちの安全な暮らしは、水門等水位観測員によって守られています。



インターンシップを実施しました



米谷出張所では、11月4日（火）～6日（木）登米総合産業高校から実習生2名を受け入れ、インターンシップを実施しました。北上川下流河川事務所で事業概要の説明を受け、河川管理に必要なタブレットの操作や樋管点検の体験、追波川排水機場で機械設備を見学しました。最終日は、飯野川出張所で北上大堰・分流施設などを見学し、国交省での仕事や河川管理の大切さを学んでいただきました。北上川下流河川事務所の若手職員との懇談では、質問など積極的にして熱心に取り組み、インターンシップを終了しました。今回の学びや体験が、将来を考える際の一助になると幸いです。

Day.1



事務所で事業概要の説明を受けました

Day.2



樋管の操作説明

Day.3



普段見ることができない施設内



メモしながら真剣です



働く車たくさんあります



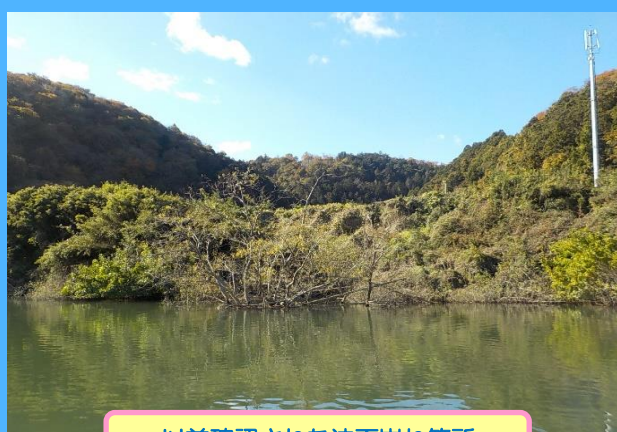
若手職員と懇談会

船で北上川を巡視しました

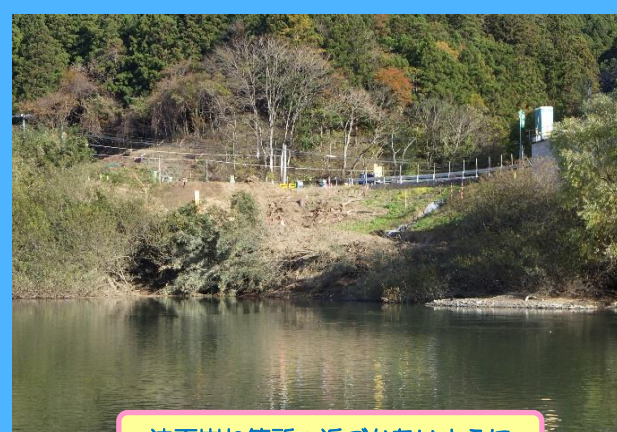
米谷出張所では、11月12日（水）に河川巡視の一環として、船で巡視を行いました。船からの巡視は通常行っているパトロール車での巡視では見えにくい護岸の変状や橋脚周辺などを船上から見るにより、陸上から見えにくい異状を早期発見するために行っています。今回の船上巡視では、5月に確認された法崩れ箇所を再確認し、大きな進行がないことを確認しました。船上からの巡視は、洪水が心配される時期の前後に定期的に行っています。



陸上から見えない橋脚周辺を確認



以前確認された法面崩れ箇所



法面崩れ箇所：近づかないように

11月からの催し物おしらせ

ただ今「川をきれいに」をテーマにした児童図画コンクールの入選作品展示会を登米市豊里公民館ロビーを皮切りに開催しています。次の3会場で開催を予定しています。力作揃いの展示会に、みなさんぜひ足をお運びください。

- 登米会場（登米市豊里公民館ロビー） 11月27日（木）～12月 9日（火）
- 大崎会場（大崎市地域交流センター「あすも」） 12月11日（木）～12月23日（火）
- 石巻会場（石巻市役所 本庁舎1階 通路（イオン石巻駅前店）） 令和8年 1月15日（木）～ 1月28日（水）

入選作品は、北上川下流河川事務所のホームページでご覧いただけます。

各会場最終日の展示時間は、13：00までとなります。

<https://www.thr.mlit.go.jp/karyuu/jidouzuga/jidouzuga/jidouzuga.html>

またはホームページトップから



ここをクリック☆