

米谷出張所だより

米谷出張所は、岩手県境から分流施設上流までの北上川を管理しています。〈令和5年9月28日〉
ここでは、出張所管内での様々な活動をお知らせいたします。

令和5年度 新規工事情報

～日根牛地区堤防強化事業～

北上下流日根牛地区築堤工事・堤内道路整備工事 工事開始のお知らせ



近隣のみなさまには、ご不便をおかけいたしますが、ご理解とご協力をお願いいたします。ご質問等ございましたら、各現場事務所または米谷出張所までご連絡をお願いいたします。

日根牛地区築堤工事

東和登米線（A・B区間）では、登米中学校前と羽沢川橋の道路の切り替えを行います。完成後は、赤色と緑色の部分が通行できるようになります。国道342号（C区間）は、旧道の撤去工事を行います。

工事に伴い、片側交互通行になりますので、誘導員の指示に従い通行してください。

* 工事箇所

A区間

B区間

C区間



◆ 工事概要について

工 期：令和5年8月21日～令和6年3月25日

作業時間：8：00～17：00

工事休業：土曜日・日曜日（降雨等により、振替稼働の場合あり）

施 工 者：株式会社 只野組

TEL：0220-23-7253（現場事務所）

日根牛地区堤内道路整備工事

市道浦小路黄牛線をEPSブロック（発泡スチロール）工法で盛土を行い、道路の土台をつくります。大型の発泡スチロール材（高さ0.5m×幅1m×長さ2m）を敷き詰め、各層毎に積み重ねて盛土材料として施工します。

※ 発泡スチロールは、軽量で地盤沈下が起こりにくく、撥水性・耐久性が高く腐食しにくいので、安全な道路の土台となります。

* 工事箇所



◆ 工事概要について

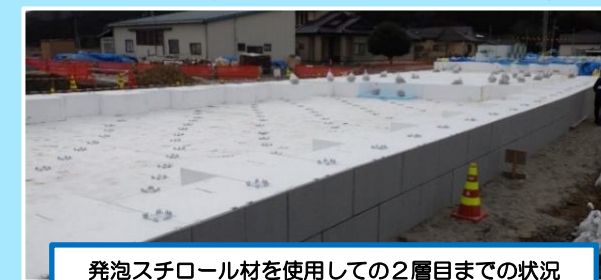
工 期：令和5年8月21日～令和6年3月11日

作業時間：8：00～17：00

工事休業：土曜日・日曜日（降雨等により、振替稼働の場合あり）

施 工 者：株式会社 只野組

TEL：0220-23-8016（現場事務所）



発泡スチロール材を使用している2層目までの状況



