

まいや 米谷出張所だより

〈令和元年8月27日〉

米谷出張所は、岩手県境から分流施設上流までの北上川を管理しています。
ここでは、出張所管内での様々な活動をお知らせいたします。

伐採木の無償提供を引き続き行います！！

～河川敷で伐採した樹木を燃料用に使用できます～

無償提供は下記に2箇所です。平日のみ、午前9時から午後4時まで行いますので、提供を受けたい方は米谷出張所までご連絡をお願いいたします。

箇所	提供住所	提供時間 《平日のみ》	伐採木種類	ストック量	放射線濃度 測定結果
①	登米町大字日根牛谷木前 地内	午前9時 ～ 午後4時	桜	約60m ³ (軽トラック約75台分)	検出せず
②	東和町米谷根廻1号 地内	午前9時 ～ 午後4時	ヤナギ・クミ混在	約65m ³ (軽トラック約82台分)	検出せず



【注意事項】
 ○引き取った木の利用は、薪等の燃料としてのみ消費される方に限定し、転売等営利目的に使用することを禁じます。また、引き取り後は最後まで責任を持って使用し、不法投棄等をしないでください。
 ○積み込み・運搬時において散乱防止に努め、通路等に散乱させた場合には、責任を持って回収してください。
 ○運搬にあたり、車両を堤防斜面へ乗り上げてはいけません。堤防を損傷させた場合、補修費を負担していただくことがあります。
 ○積み込み・運搬時の事故及び引き取り後の使用における事故等については、国土交通省は一切責任を負いかねますのでご了承ください。

北上川堤防の草刈り作業を行っています。

米谷出張所管内では、堤防の点検や保全のため毎年、北上川で洪水が心配される時期(7月～9月)及び、台風期(9月～10月)の前に年2回の堤防の草刈り(堤防除草)を行っています。今年度は1回目の草刈りは5月16日から行い終了しましたが、2回目は8月21日から順次行う予定です。北上川沿いにお住まいの方には、作業へのご理解とご協力をお願いします。



除草作業中はのぼり旗を立てお知らせしています。また、道路近くの作業では、交通誘導により安全確保しているのをご協力の程お願いします。

堤防の刈草を無償提供しています。

河川堤防の草刈り作業で出た刈草を、肉用牛の飼料や敷きワラとして必要な方に無償で提供しています。

【提供方法】
出張所へ電話等で申し込みいただき、提供可能な時期に刈草(ロール状)を指定場所で渡します。

なお、積み込みと運搬は申込者の対応になります。

【提供期間】 10月下旬まで



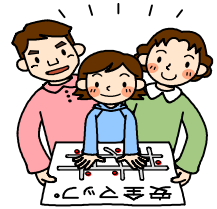


いざ！！というときのために、水害への備えをしましょう。



9月～10月は台風や秋雨前線による洪水が心配される時期です。最近、大雨による災害が発生するときは、「1時間に〇〇ミリの激しい雨が観測されました」や「数年に1度程度しか発生しないような短時間の大雨」と頻繁に聞くようになりました。近年の雨の降り方は局地的・集中化し全国のどこでも同様の豪雨災害が発生してもおかしくありません。そこで、いざという時に役立つ水害への備えを紹介します。

事前の備え



①避難場所・避難経路は事前に確認！！

- ※あなたが住んでいる地域で、発生が予想される浸水被害や土砂災害について知ることがたいせつ。
- ※安全な避難を行うためには、避難場所・避難経路を事前に確認しておくことが大切。
- ※洪水ハザードマップなどを活用して、適切な避難方法を考えよう。

②非常時の持ち出し品は、事前に準備！！

- ※貴重品や衣類、非常用食品などを準備しておきましょう。
- ※懐中電灯やラジオの準備も大切です。
- ※避難時の荷物は必要最低限にしましょう。

【登米市ハザードマップは次のwebサイトでご覧いただけます。】
<https://www.city.tome.miyagi.jp/somu-bousai/kurashi/anzen/bosai/hazardmap/map.html>

台風などが近づいたら...

スマートフォン

川の防災情報スマホ

検索

<http://www.river.go.jp/s/>

インターネット

川の防災情報

検索

<http://www.river.go.jp/>



③気象情報や河川情報に注意！！

- ※水害時の避難行動をとるためには、付近で流れる河川の水位の情報や雨の情報、気象予報などの把握が重要です。河川の水位や雨の情報は、テレビ・ラジオ・インターネットなどから入手できます。
- ※また、自治体から出される避難情報などについても、情報の入手方法を事前に確認し、情報に注意しましょう。

テレビのデータ放送でも、河川の水位・雨量を見ることができます。

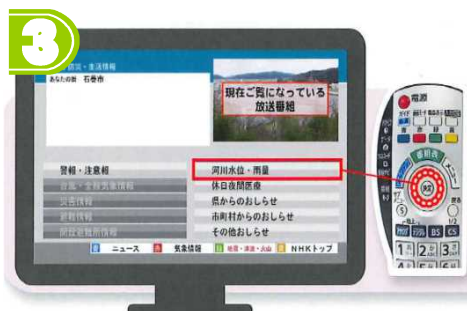


NHK総合に合わせ、リモコンの「**dボタン**」を押します。

※dボタンの位置は、テレビのメーカーによって異なります。



データ放送画面の「**防災・生活情報**」を選び、リモコンの決定ボタンを押します。



「**河川水位・雨量**」を選び、リモコンの決定ボタンを押します。



「**河川水位・雨量**」が表示されます。

河川水位・雨量の画面



国土交通省 東北地方整備局 北上川下流河川事務所 米谷出張所

〒987-0902 宮城県登米市東和町米谷字古館5-4 TEL 0220(42)2211 FAX 0220(42)2249

北上川下流河川事務所ホームページ URL : <http://www.thr.mlit.go.jp/karyuu/index.html>

