

北上川にある水道や農業用水の取水施設を点検しました

北上川下流河川事務所では、河川に設置を許可している水門等の取水・排水施設について、堤防などの河川管理施設に悪影響が生じないよう災害を未然に防ぐことを目的に、毎年、施設管理者と合同点検を行っております。

米谷出張所管内では、平成29年11月20日から12月1日の期間に20施設の点検を実施して、異状の有無などを確認し、異状があった場合には速やかに補修や、施設の機能確保を図るよう対応していきます。

取水施設の点検実施状況



11月27日 点検

▲【下り松取水塔（登米市登米町寺池地内）】



12月1日 点検

▲【大泉揚水機場（登米市中田町大泉地内）】



地域を洪水から守るために ～水門等を操作する水位観測員さんの講習会を行いました～

平成29年12月7日(木)、石巻市河北総合センター(ピックバン)において水門等水位観測員講習会が行われ、米谷出張所管内からは36名の観測員さんが出席しました。

水門等水位観測員は、川が洪水になった際に必要な水門・樋管のゲート操作を行い、川から住宅地への洪水の逆流を防ぐなど地域の安全安心を守るために重要な役割を担っています。

そのため年1回開催される講習会を通じて、洪水時のゲート操作や日頃の点検(月1回(1月と2月は除く))における留意点について再確認し、活発な意見交換等も行いました。

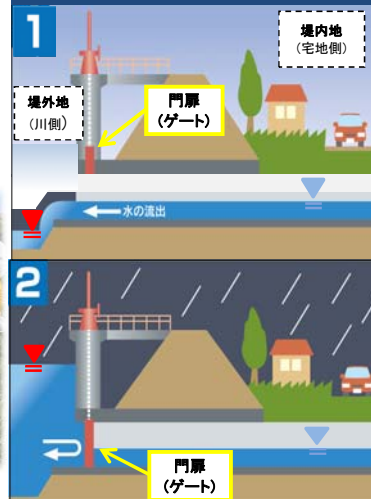


講習会の様子



日頃の点検の様子

水門・樋管の役割について



平常時や川の水位が低い時は、水門・樋管のゲートは開いているため、堤内地からの雨水等を川に排水している。

外水位 < 内水位

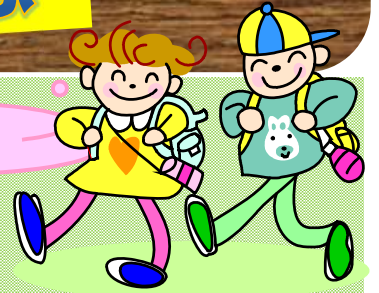
大雨により川の水位が高くなると、川の水が水門・樋管を通して堤内地に流れ込み(逆流)、浸水被害が発生するため、水門・樋管のゲートを閉める。

外水位 > 内水位



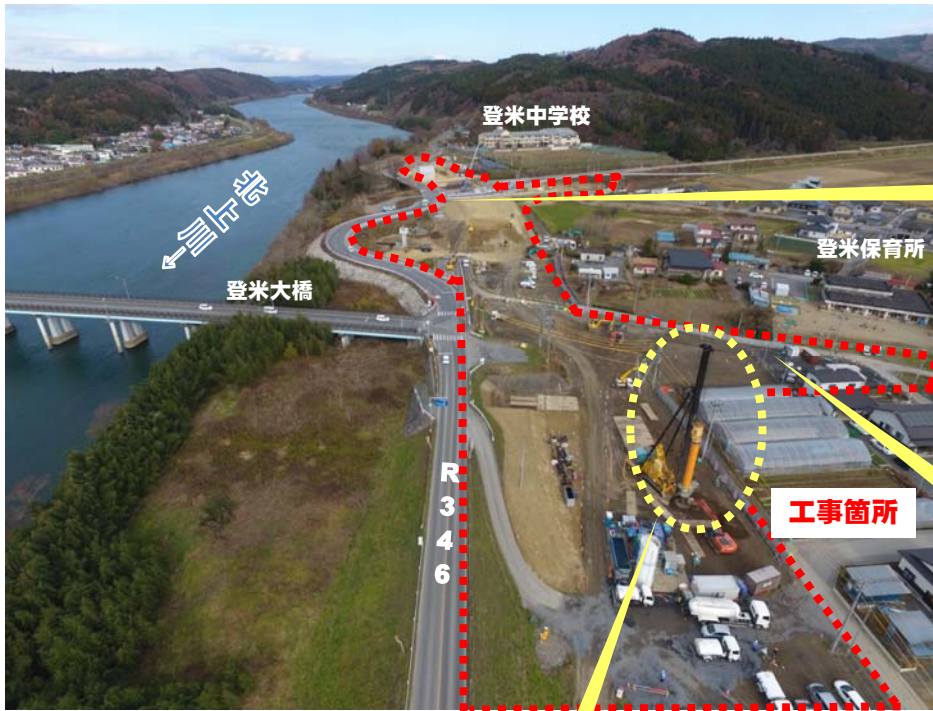
ぼくらは

ヒネウシ探検隊



北上川の堤防整備を行っている日根牛地区について
工事現場を探検して、発見したことをここで紹介します！

- 1 **大きな機械で何をしているのかな？**
- 2 **工事現場の囲いを利用して冬の夜を彩るイルミネーションをみつけたよ☆**



2 歩道沿いにイルミネーションを設置

2 登米保育所前の工事現場



夜のライトアップは2月頃まで実施予定



1 この大きな機械は「深層混合処理機」といい、堤防を造る地盤を強くするため、土を掘りながらセメントを混ぜて、強固な地盤に改良する機械でした。この機械の高さは約25mもあるそうです。
2月20日頃まで工事を行う予定なので、事前に連絡をいただければ見学も可能です。

編集後記

刈草の提供状況



(ロール1個あたりは、約0.14㎡です。)

北上川では、堤防の点検・保全のため、毎年5～11月に草刈りを実施し、このとき発生した刈草の一部を肉用牛の飼料や敷ワラとして活用していただける方へ、無償提供しています。平成29年の刈草の提供状況は、雨の日が多かったせいか、提供量は前年よりもやや少なくなりましたが、前々年(平成27年)に比べて、約1.5倍も提供することができました。ご協力ありがとうございました。

平成30年も資源の有効活用等のため、刈草提供を実施する予定ですので、引き続きご協力をお願いします。



刈草の一般提供状況(単位: ㎡)

国土交通省 東北地方整備局 北上川下流河川事務所 米谷出張所

〒987-0902 宮城県登米市東和町米谷古館5-4 TEL 0220(42)2211 FAX 0220(42)2249

北上川下流河川事務所ホームページ URL : <http://www.thr.mlit.go.jp/karyuu/index.html>

