

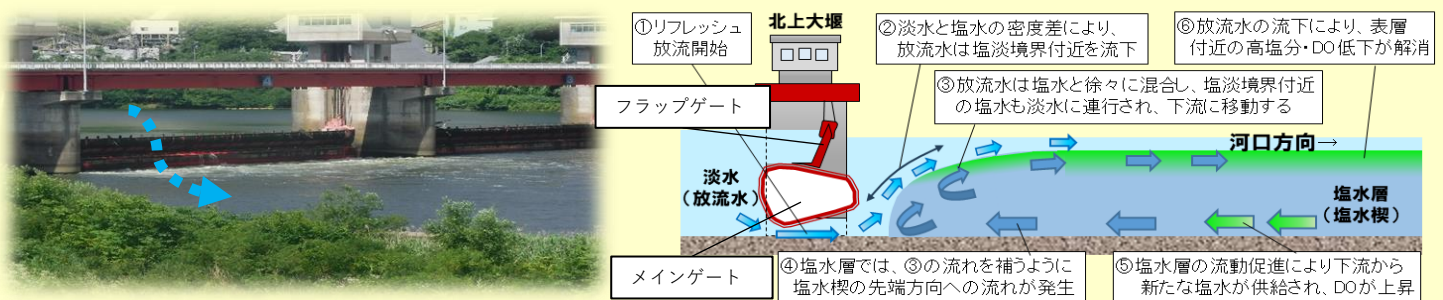
飯野川出張所だより

北上川・旧北上川の河川管理を担当しています

Vol.19
令和 7年 9月 1日 発行

北上大堰のリフレッシュ放流を実施しました

6月から7月に降雨が少なかったため、北上川の水量が減少しておりました。その結果、北上大堰の上流では、河川水滞留による水質悪化により水道用水への影響が懸念されました。また、下流では水量減少による貧酸素状態が続いており、シジミなどの漁業への影響が懸念されたため、令和7年8月8日（金）、北上大堰の特例操作によるリフレッシュ放流を行い北上川の水質改善を図りました。リフレッシュ放流のしくみについては、北上川下流河川事務所ホームページで紹介しています。URL：https://www.thr.mlit.go.jp/karyuu/wqdata/wq_iinokawa.html



リフレッシュ放流時はメインゲートから放流

図1 放流によるDOの改善効果のイメージ

河川のパトロールを行っています！

飯野川出張所では、北上川（柳津大橋付近から河口までの約26km）と旧北上川（分流施設から神取橋付近までの約12km）を主に管理しています。管理区間を週に2周巡回して、施設は安全に利用できるか、不法投棄などの不法行為がされていないかなど、みなさんが河川を安全かつ快適に利用できるよう日々パトロールしています。写真のようなオレンジ色の車を見かけたら、河川のパトロールをしている車です。ご協力をお願いいたします。



河川巡視パトロールカー



不法投棄物

不法投棄禁止

河川や堤防の異常・変状などを発見されましたらお手数ですがご連絡ください。

脇谷閘門の通船は事前に申請をお願いします

北上川から旧北上川の合流点にある脇谷閘門を通船する方は事前に飯野川出張所へご連絡ください。ゲート操作のための準備が必要となりますので、通船する日の**1週間前**までにご連絡ください。



脇谷閘門（北上川側の門扉）



ボートでの通船の様子



船での通船の様子

河川構造物カード（堰カード）7枚配布しています！

飯野川出張所では、河川構造物カードのうち、NO.1『旧北上川分流施設カード』5枚と、NO.2『北上大堰・飯野川可動堰カード』2枚の計7枚を、来所された希望者に限り配布しています。他では手に入らない貴重なカードです。出張所の近くにお越しの際は是非、お立ち寄り下さい！

- ◆配布時間：平日8：30～17：15まで（土日祝・年末年始は除く）
- ◆配布場所：飯野川出張所3階 事務室 受付で配布しています



飯野川出張所では「飯野川出張所だより」に掲載してほしい情報・写真を募集しています！

『地元のお祭りを紹介してほしい』
『撮影した写真を載せてほしい』 など

提供お待ちしております！

（お問い合わせ）

国土交通省 北上川下流河川事務所
飯野川出張所
〒986-0102 石巻市成田字根岸山畑5-7
TEL0225(62)3102 FAX 0225(62)3183
<https://www.thr.mlit.go.jp/karyuu/>

★川や堤防の異常・変状などを発見されましたら、お手数ですがご連絡ください。

facebook



twitter



YouTube



★北上川下流河川事務所の公式SNSも是非ご覧ください！↑