

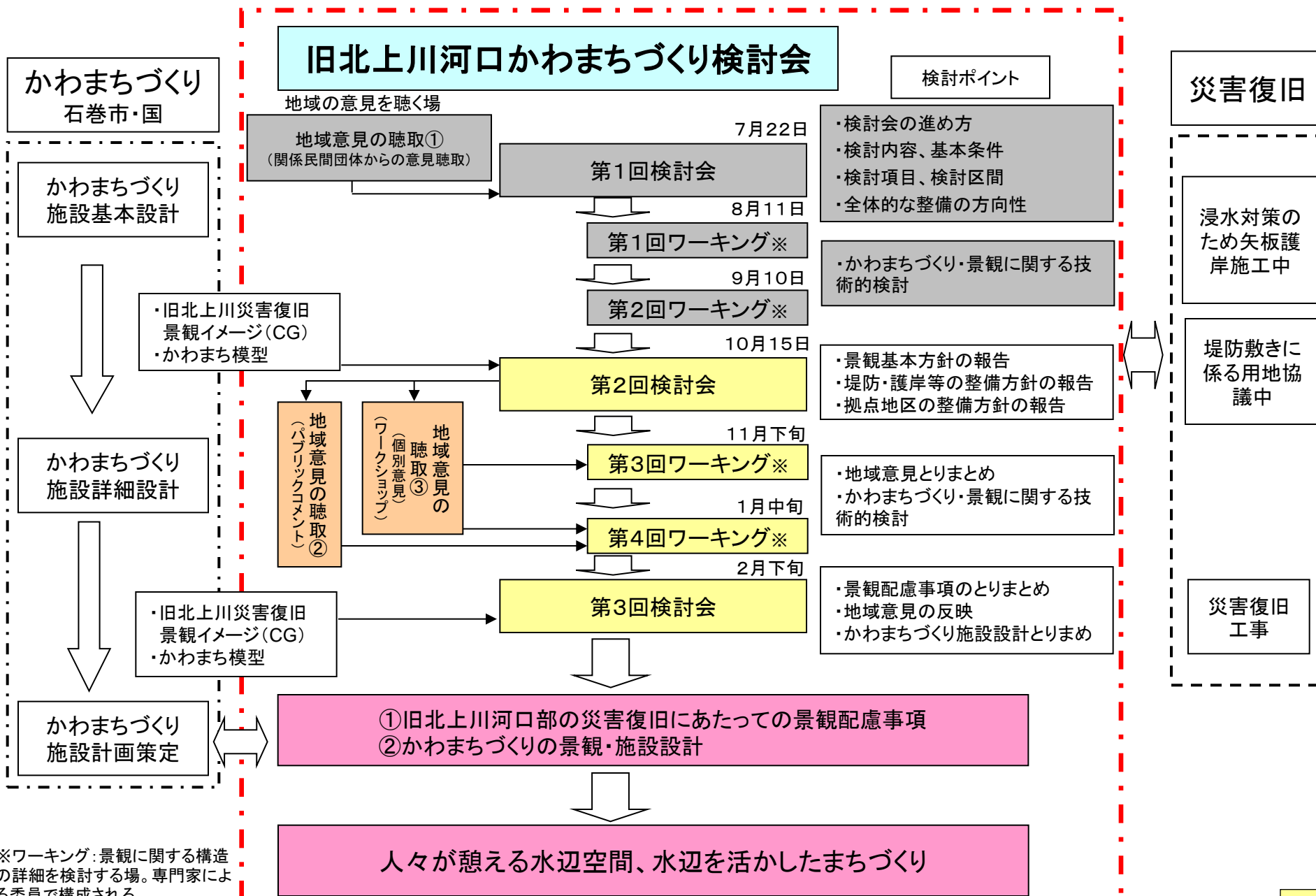
旧北上川河口かわまちづくり検討会資料

全体スケジュール

平成25年10月15日

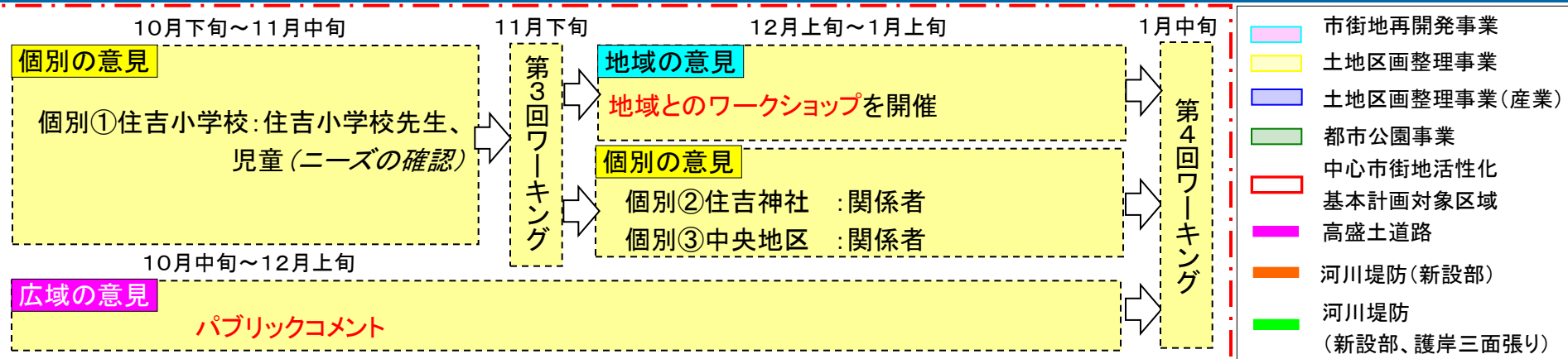
東北地方整備局 北上川下流河川事務所
石 巻 市

旧北上川河口かわまちづくり検討会 全体スケジュール

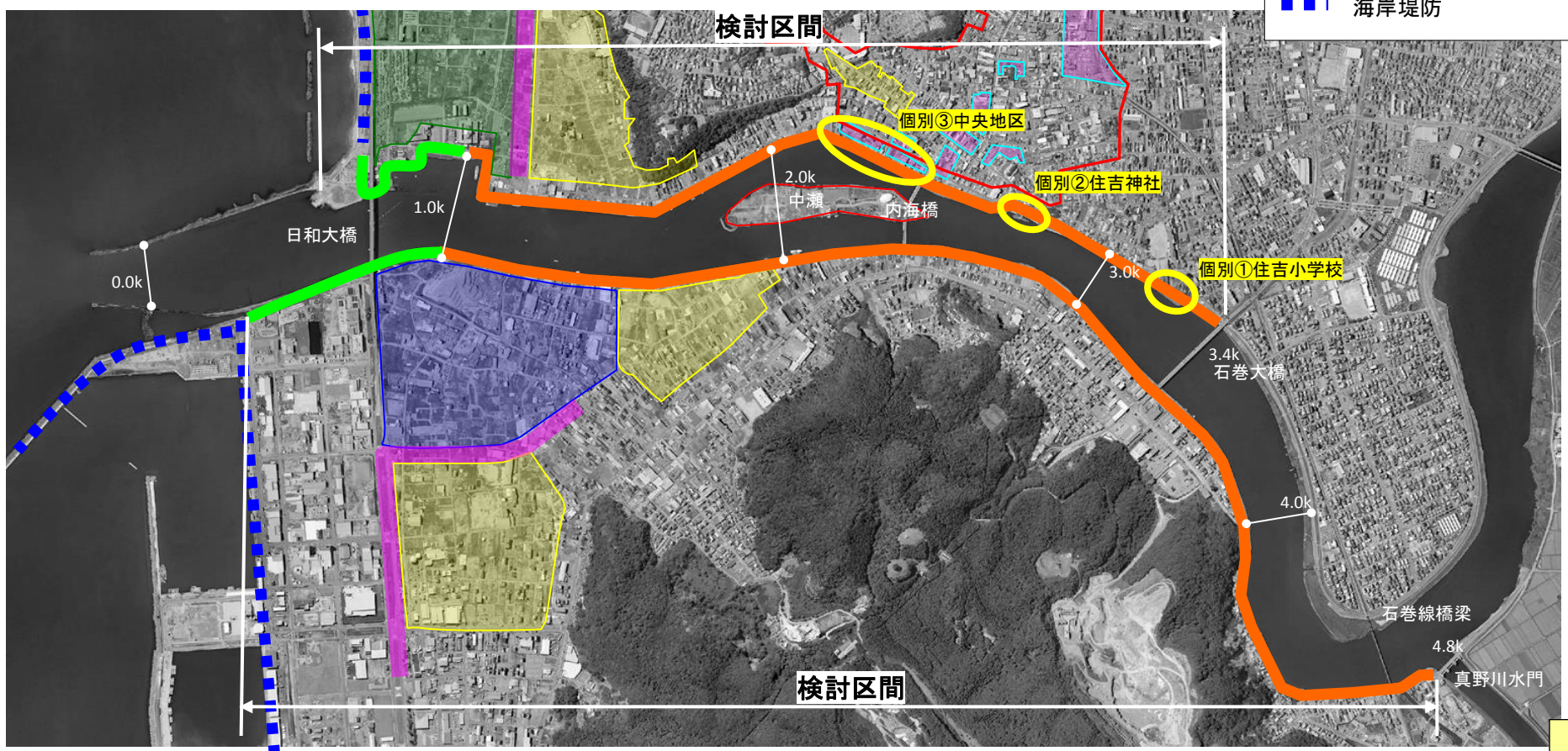


※ワーキング:景観に関する構造の詳細を検討する場。専門家による委員で構成される。

地域意見の聴取方法(案)



- 市街地再開発事業
- 土地区画整理事業
- 土地区画整理事業(産業)
- 都市公園事業
- 中心市街地活性化基本計画対象区域
- 高盛土道路
- 河川堤防(新設部)
- 河川堤防(新設部、護岸三面張り)
- 海岸堤防



地域意見の聴取内容(案)

広域の意見

パブリックコメント

全体的な堤防・護岸・ステップの構造、個別箇所の構造について、第2回検討会資料を使用し、ホームページ、チラシ等にて意見を伺う。

個別の意見

関係者、団体から意見聴取

個別①住吉小学校：住吉小学校の先生及び児童から、学校近くの水辺空間整備のニーズについて、整備イメージを使用しアンケートにて意見を伺う。

個別②住吉神社：関係者の方々から、住吉神社の嵩上げ形状・堤防や護岸、ステップの詳細構造について、模型やCGを使用し意見を伺う。

地域の意見

地域とのワークショップを開催

検討区間内の全地区にワークショップ開催を告知し、全体的な堤防・護岸・ステップの構造、個別箇所の構造について、模型やCG、整備イメージを使用し、ワークショップ形式(グループ毎に意見交換・発表を行う)で意見を伺う。