

# ～広報・みずかわ～



国土交通省 岩手河川国道事務所  
水沢出張所 (平成28年特大号)  
(8月～9月)

奥州市水沢区東大通り1-2-14  
TEL : 0197-24-4173

がんばろう！東北  
がんばろう！岩手

『広報・みずかわ』は、水沢出張所管内（花巻市～奥州市）の北上川に関わる様々な取り組みや活動をお伝えします。

## イギリス海岸の出現について

イギリス海岸は、川底の白く乾いた岩がイギリスのドーバー海峡に面した白亜の海岸を連想させることから宮沢賢治が『イギリス海岸』とあだ名を付けて稗貫農学校教諭時代に教え子たちと一緒に訪れ、水遊びや化石採取をして楽しんだ場所です。

普段は、川底に沈んでおり、水が少ない時にしか見られない風景ですが、今年は平成28年8月12日（金）と9月21日（水）に出現しました。

8月の出現は、雨量が少なかったことから、2年連続で自然に露出したものです。また、9月の出現は、例年、宮沢賢治の命日である9月21日に催されている「賢治祭」に合わせて、発電事業者等の全面的な協力のもと、国直轄管理の3ダム（四十四田ダム・御所ダム・田瀬ダム）と岩手県管理の2ダム（網取ダム・早池峰ダム）による放流調整と猿ヶ石発電所（東北電力（株））の取水調整によりイギリス海岸の出現の試みを実施し、無事に姿を現したものです。

イギリス海岸が出現された当日は、賢治ファンをはじめ多くの市民や観光客が訪れ、極稀にしか見ることが出来ない風景をじっくり眺め、賢治の物語の世界を感じていました。

【平成28年8月12日 イギリス海岸出現状況】



イギリス海岸出現状況

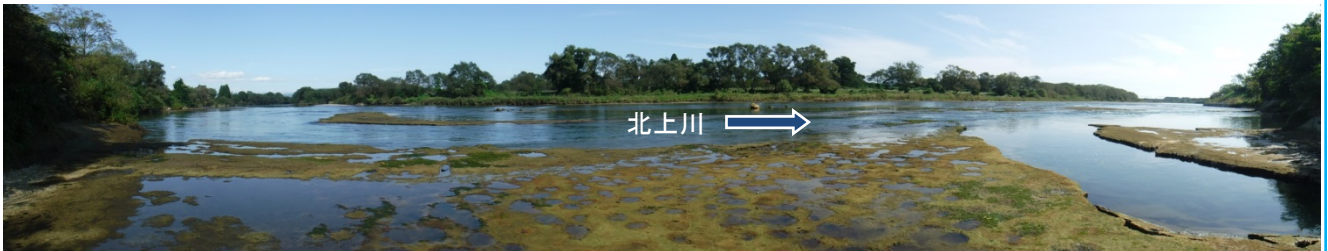


「畑の波」のような景色



オオバタクルミの化石

【平成28年9月21日 イギリス海岸出現状況】



パネル等の展示状況



一般客の来訪状況



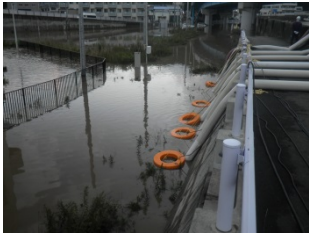
# 台風10号による岩手県沿岸部の被災箇所への支援

台風10号により甚大な被害が発生した岩手県沿岸部に、災害対策用機械を派遣するとともに、水防資材の運搬を行い、被災箇所への復旧支援を行いました。

平成28年8月30日（火）には、宮古市及び久慈市において市街地が浸水していたため、排水ポンプ車を出動し、迅速な排水作業により浸水被害の解消を図りました。

また、平成28年9月4日（日）～9月5日（月）には、通行止めとなった国道106号への復旧支援のため、奥州市及び北上市に備蓄している水防資材を運搬し復旧支援を行いました。

【平成28年8月30日 宮古市・久慈市排水作業状況】



宮古市内の排水作業状況



久慈市内の排水作業状況



【平成28年9月4日～5日 水防資材（根固めブロック）運搬状況】



奥州市二渡地区の積込状況



北上市稲瀬地区の積込状況



宮古市曇目地区 国道106号復旧状況



## 水生生物調査を行いました

水生生物調査は、川底に住む生き物を採取して、その種類と数から調査地点の水質（水の汚れの程度）を判定する調査です。

今年も地域の小中学生と一緒に水生生物調査を実施しました。これまで実施した2地点の調査結果は、概ねきれいな水（水質階級Ⅱ）でした。これからもきれいな川を守っていきましょう。

【平成28年度水生生物調査実施状況】

・奥州市立水沢中学校 科学部 14名 平成28年8月4日（木） 胆沢川にて



・花巻市立矢沢小学校 6年生 92名 平成28年9月20日（火） 北上川にて（川の日つどいの一環で実施）

