

～広報・みずかわ～

国土交通省岩手河川国道事務所
水沢出張所

奥州市水沢区東大通り1-2-14
TEL0197-24-4173 H23年3月



大地震！東北地方太平洋沖地震による非常体制発令 ～水沢出張所の管理区間において大きな被害が発生～

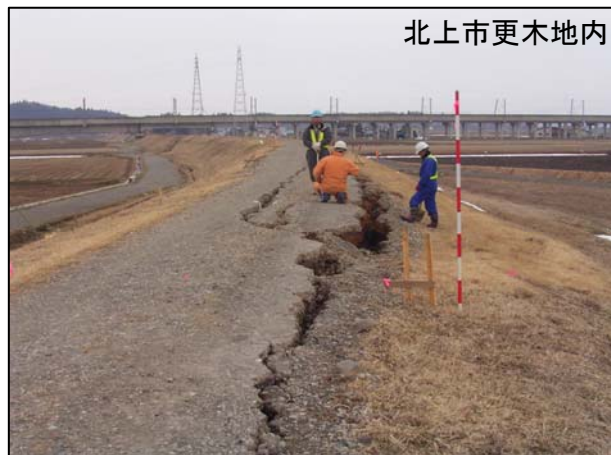
平成23年3月11日(金)に発生した大地震により、岩手河川国道事務所は地震発生後、非常体制になりました。北上川上流部を管理している水沢出張所管内においては、大きな被害が確認されました。地震発生後、管理区間における緊急点検を速やかに実施。早期に地震被害を把握し、二次災害防止を図る必要があるため、情報把握班を出動させ堤防点検を実施。また河川巡視パトロールによる護岸点検、水閘門操作員との連携による排水樋管の点検などを緊急に実施しました。

地震により大きな亀裂を生じた堤防については、ブルーシートやバリケードを設置し、堤防の通行を禁止にしている区間があります。

現在も余震が多く続き被害箇所周辺は大変危険ですので近づかないようお願いいたします。ご不便お掛けしますが、ご理解とご協力をお願いいたします。



奥州市水沢区二渡地内



北上市更木地内

緊急調査及び情報把握班による堤防点検の状況(現在、詳細を把握し復旧計画を検討中です)

大地震発生で工事完成を目前に控えた工事箇所が被害。無念！

昨年より整備を進めてきた堤防工事箇所が今回の大地震で被害を受けました。3月中の完成を目前に被害を受けたことから工事が中断となりました。また現在、石油製品の調達が困難な状態が続いていることもあり、工事再開の目処が立っておりません。

なるべく早い時期に工事を再開させ完成できるよう、一丸となって震災被害を乗り越えたいと思いますので、ご理解とご協力をどうぞよろしくお願いいたします。

地震後、堤防工事等が一時中止になった工事名は、下記の7件です。

【北上市立花地内】

・北上川上流立花中流地区築堤工事 ・北上川上流立花上流地区築堤工事

【奥州市江刺区稲瀬地内】

・北上川上流稲瀬下流地区築堤工事 ・北上川上流門岡排水樋門改築工事

【金ヶ崎町三ヶ尻地内】

・北上川上流三ヶ尻下流地区築堤工事

【奥州市前沢区】

・北上川上流赤生津地区掘削築堤工事

【その他地区(花巻市～北上市～一関市)】

・北上川上流堤防強化対策工事

シート防護の状況



災害被災地への緊急応援を実施中！

現在、災害被災地からの要請により緊急支援を実施しております。

地震による津波被害で陸地部に溜まった海水除去について要請を受け、宮城県へ応援班を緊急出動させ、24時間体制での排水作業を実施しています。現地には、各地から駆けつけた応援班による懸命の作業が続けられています。

一日も早い復興を目指し、被災地の方たちと共に頑張っていきます。

がんばろう！東北