

大雪

不要・不急の 外出は 控えましょう!



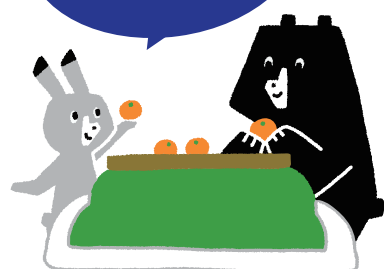
予想時は

大雪が予想されて
いるから、予定変更して、
外出を控えよう

やむを得ず外出する時は、
気象情報や交通情報を
確認してから
出かけようね!

天気が悪い時は
無理をしないで
お家ですごそう!

- ❄️ 短期間の集中的な大雪時には、道路通行止めを実施致します。
- ❄️ 大規模な車両の滞留は、社会経済活動のみならず、人命にも影響を及ぼすおそれがあります。
- ❄️ 道路通行止めへのご理解・ご協力よろしくお願い致します。



高速道路の情報はこちらから



ドラぷら E-NEXCO
Drive Plaza



<https://www.driveplaza.com>

☒ NEXCO東日本(東北)

@e_nexco_tohoku

東北の国道の情報はこちらから

国土交通省 東北地方整備局

道路部 道路交通情報



<https://www.thr.mlit.go.jp/road/koutsu/index.html>

☒ 国土交通省東北地方整備局

@mlit_tohoku

高速道路に関するお問い合わせは

NEXCO東日本

お客さまセンター

TEL.0570-024-024
または 03-5308-2424

国土交通省東北地方整備局

福島河川国道事務所

TEL.024-546-4331

国土交通省東北地方整備局

郡山国道事務所

TEL.024-946-0333

国土交通省東北地方整備局

磐城国道事務所

TEL.0246-23-2211

暴風雪と
大雪に備え
ましょう！

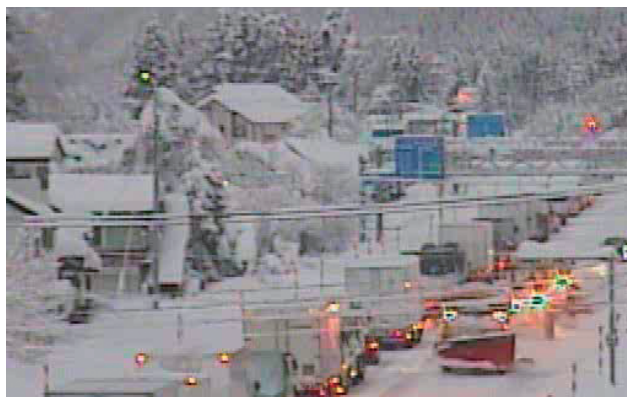
大雪による 福島での雪害事例

過去にも雪による障害が
発生していたんだね

過去の雪害事例



平成26年2月 国道4号 福島市
スタック発生による車両滞留



令和4年12月 国道49号 会津坂下町
スタック発生による車両滞留



令和4年2月 国道13号 福島市
ホワイトアウト発生状況



令和4年2月 国道13号 福島市
スタック車両のけん引



令和4年2月 国道13号 福島市
雪壁への衝突事故



令和4年2月 国道13号 福島市
雪壁への衝突事故