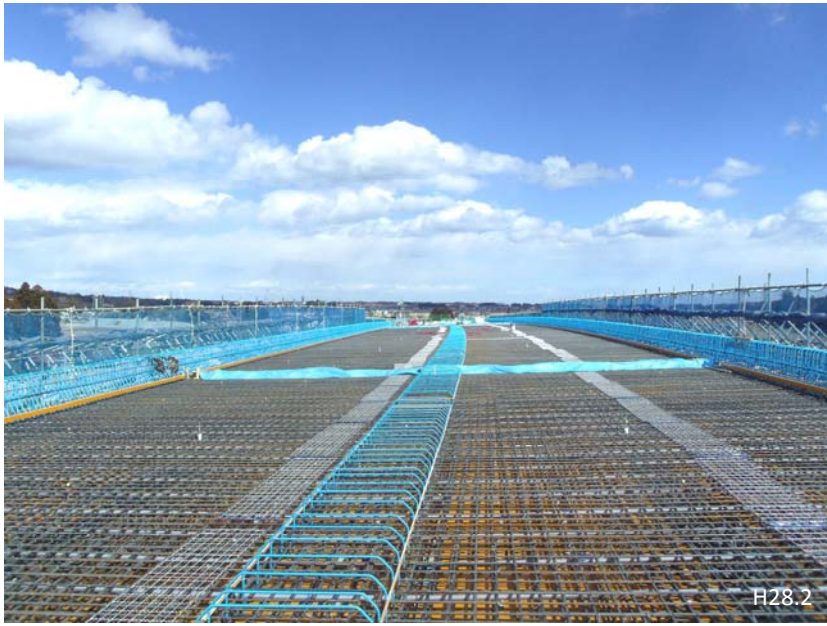


そうまにし
国道115号 相馬西道路 工事進捗状況

いまだ
今田高架橋



H28.2



H26.4 撮影



H27.11撮影

あぶくまひがし
国道115号 阿武隈東道路 工事進捗状況

ならばい
榎這橋



仮囲いの内側



H28.2



H26.9撮影



H27.4撮影

完成した構造物



どうきりばし
 洞切橋



ものくらばし
 物倉橋



ならばい
 榎這トンネル



まつがぼう
 松ヶ房トンネル



うたがわばし
 宇多川橋



たまのがわばし
 玉野川橋