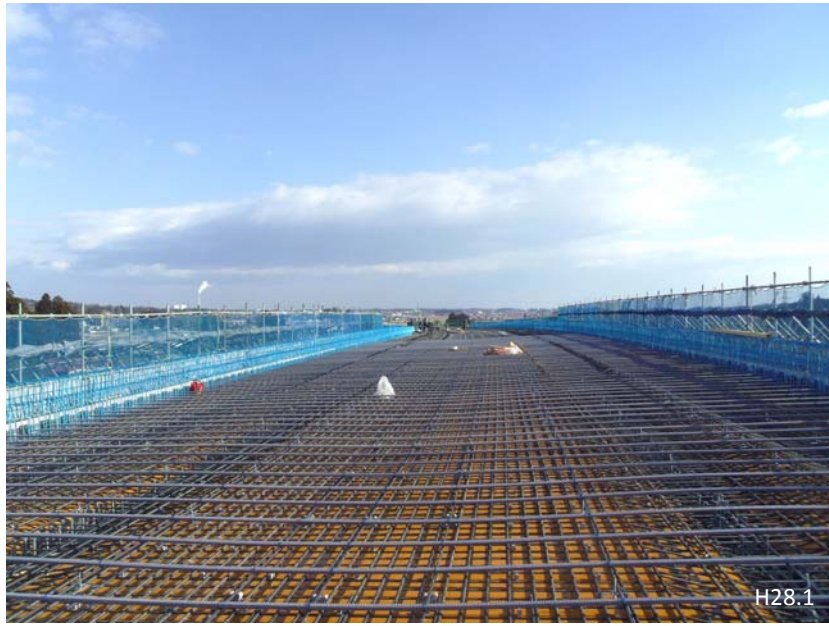


そうまにし  
**国道115号 相馬西道路 工事進捗状況**

いまだ  
**今田高架橋**



H28.1



H26.4 撮影



H27.11撮影

あぶくまひがし  
**国道115号 阿武隈東道路 工事進捗状況**

ならばい  
**榑這橋**



H28.1



H26.9撮影



H27.4撮影

**完成した構造物**



どうきりばし  
 胴切橋



ものくらばし  
 物倉橋



ならばい  
 榑這トンネル



まつがぼう  
 松ヶ房トンネル



うたがわばし  
 宇多川橋



たまのかわばし  
 玉野川橋