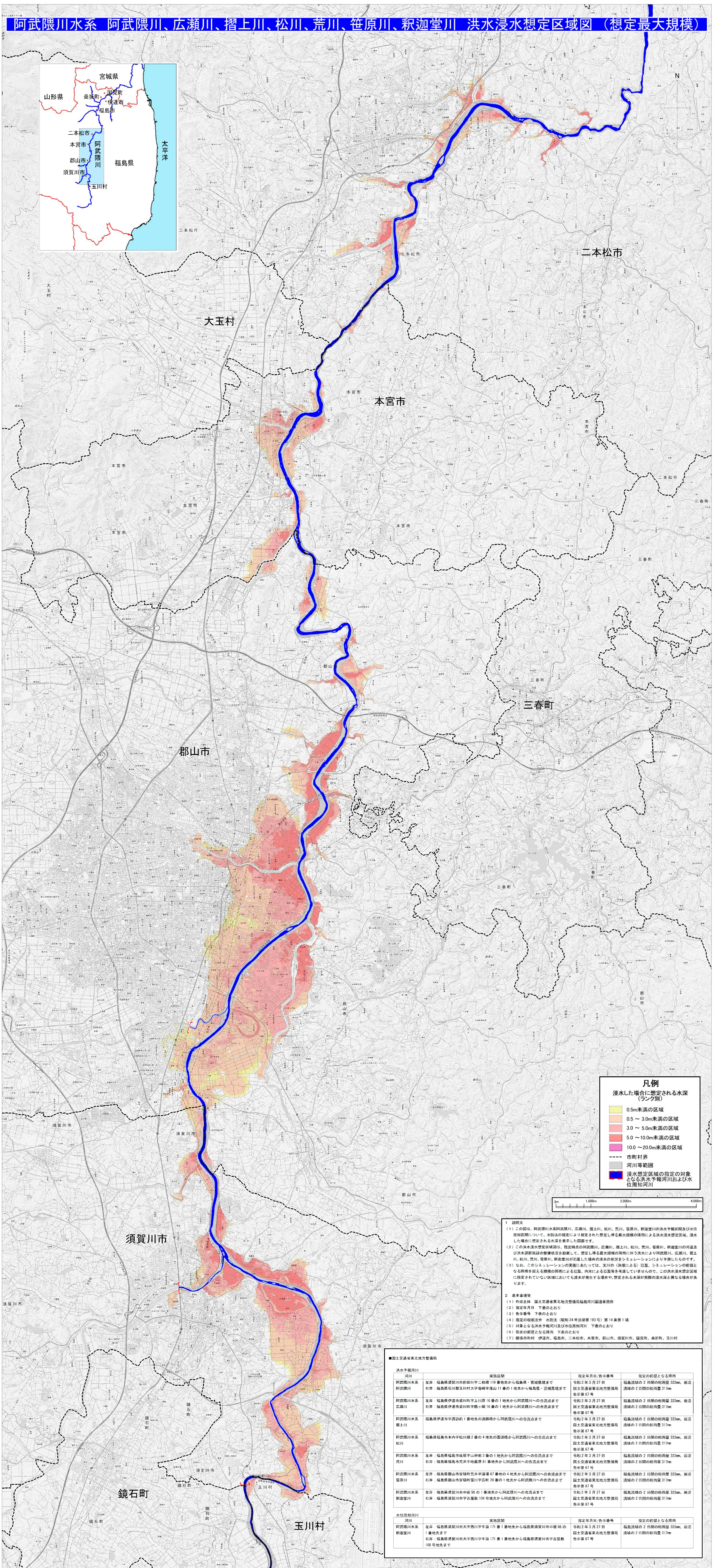


阿武隈川水系 阿武隈川、広瀬川、摺上川、松川、荒川、笹原川、釈迦堂川 洪水浸水想定区域図（想定最大規模）



凡例

浸水した場合に想定される水深（ランク別）

- 0.5m未満の区域
- 0.5～3.0m未満の区域
- 3.0～5.0m未満の区域
- 5.0～10.0m未満の区域
- 10.0～20.0m未満の区域
- 市町村界
- 河川等範囲
- 浸水想定区域の指定の対象となる洪水予報河川および水位圏知河川

1 説明文

(1) この図は、阿武隈川水系阿武隈川、広瀬川、摺上川、松川、荒川、笹原川、釈迦堂川の洪水予報区域及び水位圏知区域について、水防法の規定により指定された想定される最大規模の降雨による洪水浸水想定区域、浸水した水深に想定される水深を示した図面です。

(2) この洪水浸水想定区域は、指定時点の阿武隈川、広瀬川、摺上川、松川、荒川、笹原川、釈迦堂川の河床及び洪水調節施設の整備状況を勘案して、想定される最大規模の降雨に伴う洪水により阿武隈川、広瀬川、摺上川、松川、荒川、笹原川、釈迦堂川が氾濫した場合の浸水の状況をシミュレーションにより予測したものです。

(3) なお、このシミュレーションの実施にあたっては、実川の（決壊による）氾濫、シミュレーションの前提となる降雨量を超える規模の降雨による氾濫、河川による氾濫等を考慮していませんので、この洪水浸水想定区域に指定されていない区域においても浸水が発生する場合は、想定される浸水が実際の浸水深と異なる場合があります。

2 基本事項等

(1) 作成主体 国土交通省東北地方整備局福島河川国道事務所

(2) 指定年月日 下表のとおり

(3) 告示番号 下表のとおり

(4) 指定の根拠法令 水防法（昭和24年法律第193号）第14条第1項

(5) 対象となる洪水予報河川及び水位圏知河川 下表のとおり

(6) 指定の前提となる降雨 下表のとおり

(7) 関係市町村 伊達市、福島市、二本松市、本宮市、郡山市、須賀川市、鏡石町、会野町、玉川村

■国土交通省東北地方整備局

河川	実施区域	指定年月日・告示番号	指定の前提となる降雨
阿武隈川水系 阿武隈川	左岸 福島県須賀川市前田川字二枝路119番地先から福島県・宮城県境まで 右岸 福島県石川郡玉川村大字竜崎字滝山11番の1地先から福島県・宮城県境まで	令和2年3月27日 国土交通省東北地方整備局告示第67号	福島流域の2日間の総雨量320mm、岩沼流域の2日間の総雨量317mm
阿武隈川水系 広瀬川	左岸 福島県伊達市栗川町字上川原16番の1地先から阿武隈川への合流点まで 右岸 福島県伊達市栗川町字鏡石16番の1地先から阿武隈川への合流点まで	令和2年3月27日 国土交通省東北地方整備局告示第67号	福島流域の2日間の総雨量320mm、岩沼流域の2日間の総雨量317mm
阿武隈川水系 摺上川	福島県伊達市字鏡石1番地先の道路橋から阿武隈川への合流点まで	令和2年3月27日 国土交通省東北地方整備局告示第67号	福島流域の2日間の総雨量320mm、岩沼流域の2日間の総雨量317mm
阿武隈川水系 松川	福島県福島市本内字松川2番の4地先の国道橋から阿武隈川への合流点まで	令和2年3月27日 国土交通省東北地方整備局告示第67号	福島流域の2日間の総雨量320mm、岩沼流域の2日間の総雨量317mm
阿武隈川水系 荒川	左岸 福島県福島市佐野字山神前3番の1地先から阿武隈川への合流点まで 右岸 福島県福島市荒井字地蔵堂61番地先から阿武隈川への合流点まで	令和2年3月27日 国土交通省東北地方整備局告示第67号	福島流域の2日間の総雨量320mm、岩沼流域の2日間の総雨量317mm
阿武隈川水系 笹原川	左岸 福島県郡山市安積町長井字湯原47番地の4地先から阿武隈川への合流点まで 右岸 福島県郡山市安積町長井字湯原78番の1地先から阿武隈川への合流点まで	令和2年3月27日 国土交通省東北地方整備局告示第67号	福島流域の2日間の総雨量320mm、岩沼流域の2日間の総雨量317mm
阿武隈川水系 釈迦堂川	左岸 福島県須賀川市中原96の1番地先から阿武隈川への合流点まで 右岸 福島県須賀川市字古原敷108号地先から阿武隈川への合流点まで	令和2年3月27日 国土交通省東北地方整備局告示第67号	福島流域の2日間の総雨量320mm、岩沼流域の2日間の総雨量317mm
水位圏知河川 河川	実施区域	指定年月日・告示番号	指定の前提となる降雨
阿武隈川水系 阿武隈川	左岸 福島県須賀川市大字西川字中段171番1番地先から福島県須賀川市中原96の1番地先まで 右岸 福島県須賀川市大字西川字中段171番1番地先から福島県須賀川市字古原敷108号地先まで	令和2年3月27日 国土交通省東北地方整備局告示第67号	福島流域の2日間の総雨量320mm、岩沼流域の2日間の総雨量317mm

この地図は、国土地理院長の承諾を得て、同院発行の電子地形図2500を複製したものである。（承諾番号 平28情複、第272号）