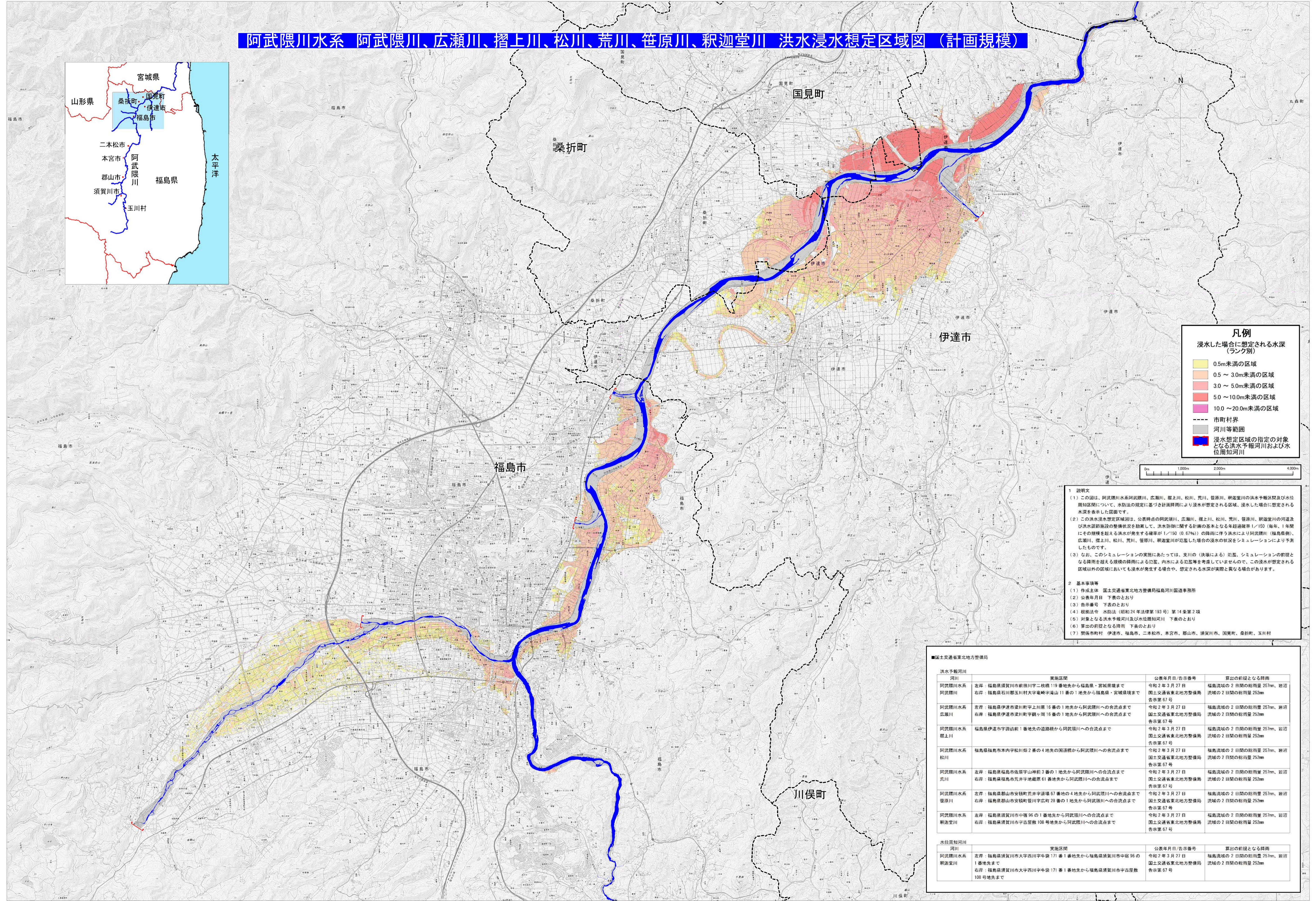
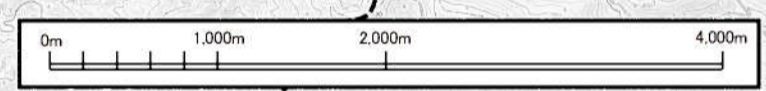


阿武隈川水系 阿武隈川、広瀬川、摺上川、松川、荒川、笹原川、釈迦堂川 洪水浸水想定区域図 (計画規模)



凡例
浸水した場合に想定される水深 (ラング別)

- 0.5m未満の区域
- 0.5～3.0m未満の区域
- 3.0～5.0m未満の区域
- 5.0～10.0m未満の区域
- 10.0～20.0m未満の区域
- 市町村界
- 河川等範囲
- 浸水想定区域の指定の対象となる洪水予報河川および水位周知河川



- 1 説明文**
- この図は、阿武隈川水系阿武隈川、広瀬川、摺上川、松川、荒川、笹原川、釈迦堂川の洪水予報区間及び水位周知区間について、水防法の規定に基づき計画規模により浸水が想定される区域、浸水した場合に想定される水深を表示した図面です。
 - この洪水浸水想定区域図は、公表時点の阿武隈川、広瀬川、摺上川、松川、荒川、笹原川、釈迦堂川の河道及び洪水調節施設の整備状況を踏まえ、洪水防衛に関する計画の基本となる年超過確率1/150(毎年、1年間にその規模を超える洪水が発生する確率が1/150(0.67%))の降雨に伴う洪水により阿武隈川(福島県側)、広瀬川、摺上川、松川、荒川、笹原川、釈迦堂川が氾濫した場合の浸水の状況をシミュレーションにより予測したものです。
 - なお、このシミュレーションの実施にあたっては、支川の(決壊による)氾濫、シミュレーションの前提となる降雨を超える規模の降雨による氾濫、内水による氾濫等を考慮していませんので、この浸水が想定される区域以外の区域においても浸水が発生する場合があります。
- 2 基本事項等**
- 作成主体 国土交通省東北地方整備局福島河川国道事務所
 - 公表年月日 下表のとおり
 - 告示番号 下表のとおり
 - 根拠法令 水防法(昭和24年法律第193号)第14条第2項
 - 対象となる洪水予報河川及び水位周知河川 下表のとおり
 - 算出の前提となる降雨 下表のとおり
 - 関係市町村 伊達市、福島市、二本松市、本宮市、郡山市、須賀川市、国見町、桑折町、玉川村

■国土交通省東北地方整備局

洪水予報河川	河川	実施区間	公表年月日/告示番号	算出の前提となる降雨
阿武隈川水系 阿武隈川	左岸	福島県須賀川市前田字二枚橋119番地先から福島県・宮城県境まで	令和2年3月27日 国土交通省東北地方整備局告示第67号	福島流域の2日間の総雨量257mm、岩沼流域の2日間の総雨量252mm
	右岸	福島県石川郡玉川村大字竜崎半湯山11番の1地先から福島県・宮城県境まで	国土交通省東北地方整備局告示第67号	
阿武隈川水系 広瀬川	左岸	福島県伊達市梁川町字上川原16番の1地先から阿武隈川への合流点まで	令和2年3月27日 国土交通省東北地方整備局告示第67号	福島流域の2日間の総雨量257mm、岩沼流域の2日間の総雨量252mm
	右岸	福島県伊達市梁川町字鶴ヶ岡16番の1地先から阿武隈川への合流点まで	国土交通省東北地方整備局告示第67号	
阿武隈川水系 摺上川	左岸	福島県伊達市宇田町1番地先の道端橋から阿武隈川への合流点まで	令和2年3月27日 国土交通省東北地方整備局告示第67号	福島流域の2日間の総雨量257mm、岩沼流域の2日間の総雨量252mm
	右岸	福島県福島市本内字松川2番の4地先の国道橋から阿武隈川への合流点まで	令和2年3月27日 国土交通省東北地方整備局告示第67号	福島流域の2日間の総雨量257mm、岩沼流域の2日間の総雨量252mm
阿武隈川水系 松川	左岸	福島県福島市佐原字山神前3番の1地先から阿武隈川への合流点まで	令和2年3月27日 国土交通省東北地方整備局告示第67号	福島流域の2日間の総雨量257mm、岩沼流域の2日間の総雨量252mm
	右岸	福島県福島市荒井字地蔵原61番地先から阿武隈川への合流点まで	国土交通省東北地方整備局告示第67号	
阿武隈川水系 荒川	左岸	福島県郡山市安積町荒井字湯場67番地の4地先から阿武隈川への合流点まで	令和2年3月27日 国土交通省東北地方整備局告示第67号	福島流域の2日間の総雨量257mm、岩沼流域の2日間の総雨量252mm
	右岸	福島県郡山市安積町菅川字広町23番の1地先から阿武隈川への合流点まで	国土交通省東北地方整備局告示第67号	
阿武隈川水系 釈迦堂川	左岸	福島県須賀川市中西96の1番地先から阿武隈川への合流点まで	令和2年3月27日 国土交通省東北地方整備局告示第67号	福島流域の2日間の総雨量257mm、岩沼流域の2日間の総雨量252mm
	右岸	福島県須賀川市大字西川字牛込171番1番地先から福島県須賀川市中西96の1番地先まで	国土交通省東北地方整備局告示第67号	
水位周知河川 釈迦堂川	左岸	福島県須賀川市大字西川字牛込171番1番地先から福島県須賀川市中西96の1番地先まで	国土交通省東北地方整備局告示第67号	福島流域の2日間の総雨量257mm、岩沼流域の2日間の総雨量252mm
	右岸	福島県須賀川市大字西川字牛込171番1番地先から福島県須賀川市中西96の1番地先まで	国土交通省東北地方整備局告示第67号	

この地図は、国土地理院長の承諾を得て、同院発行の電子地形図25000を複製したものである。(承認番号 平28情模、第272号)