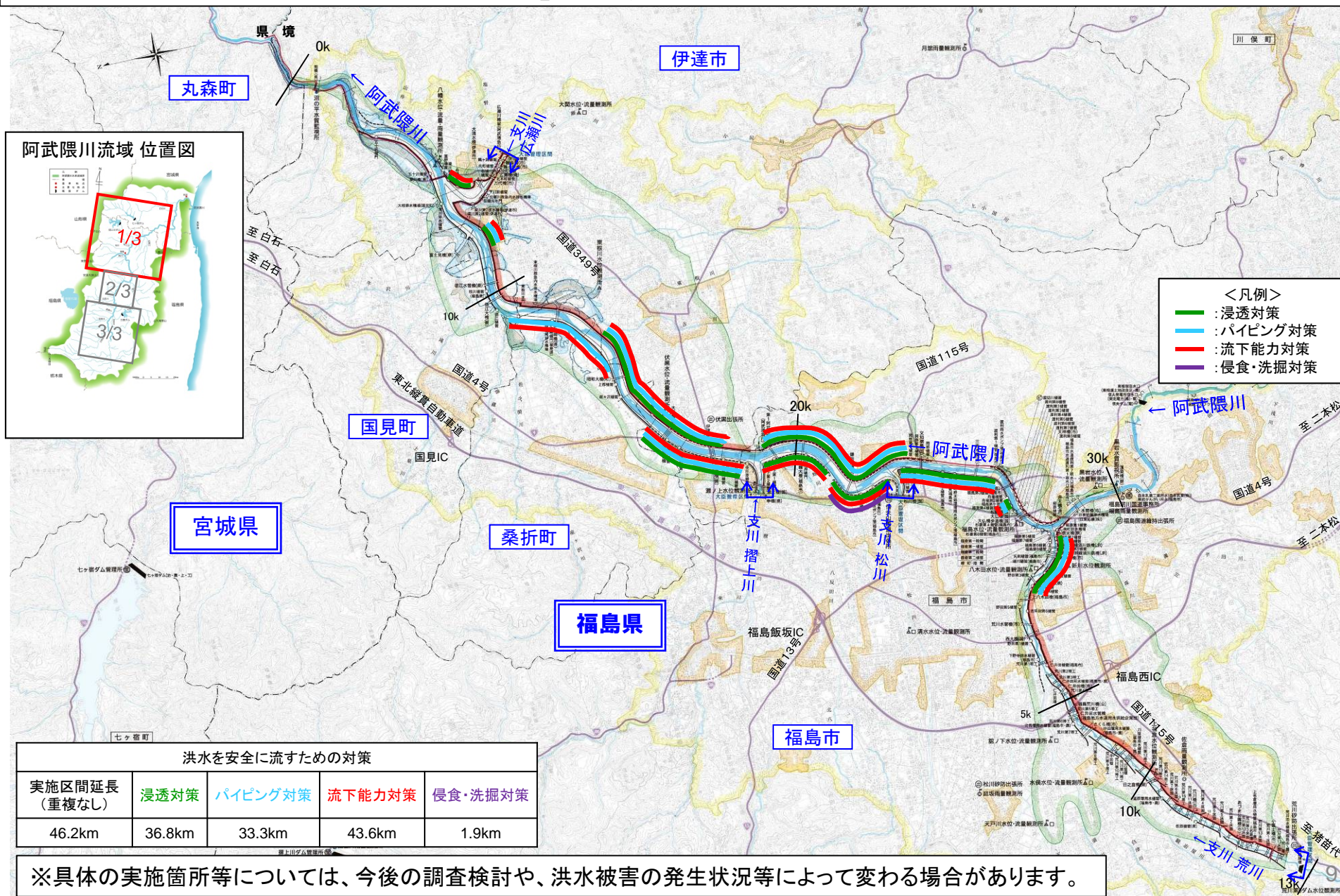


堤防等河川管理施設の今後の整備内容

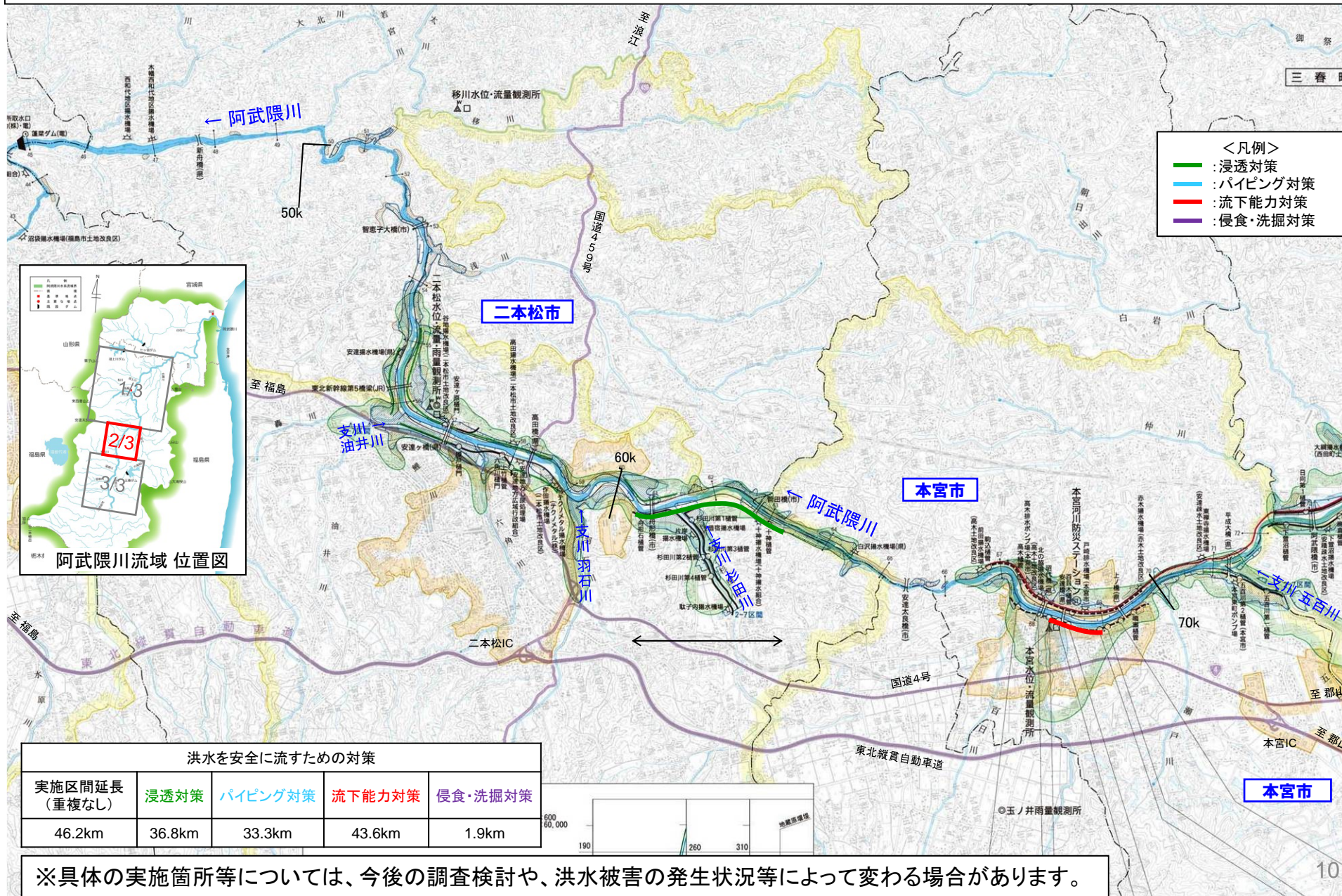
○「洪水を安全に流すためのハード対策」として浸透対策、流下能力対策等を実施。



堤防等河川管理施設の今後の整備内容

阿武隈川上流2/3

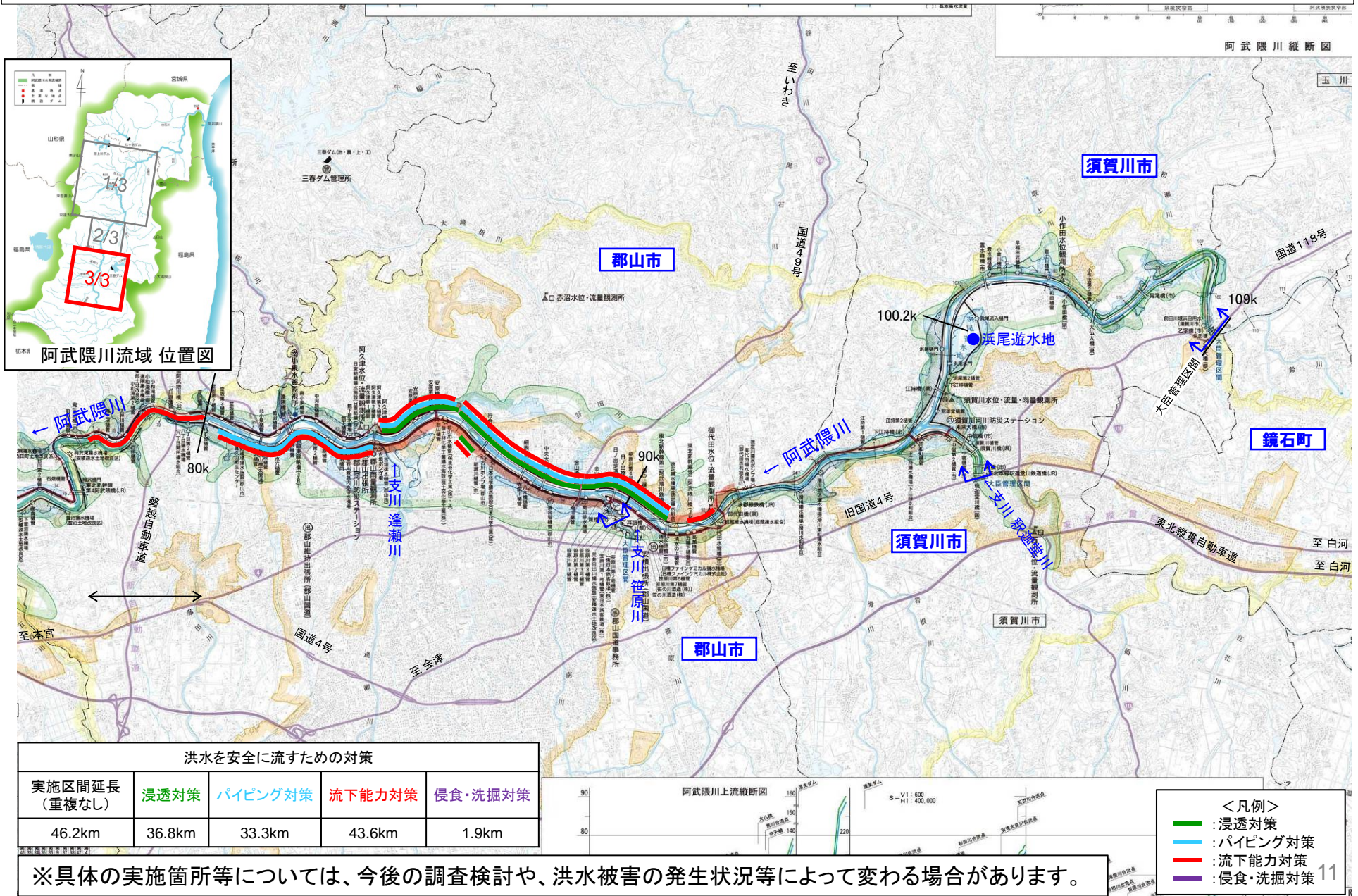
○「洪水を安全に流すためのハード対策」として浸透対策、流下能力対策等を実施。



堤防等河川管理施設の今後の整備内容

阿武隈川上流3/3

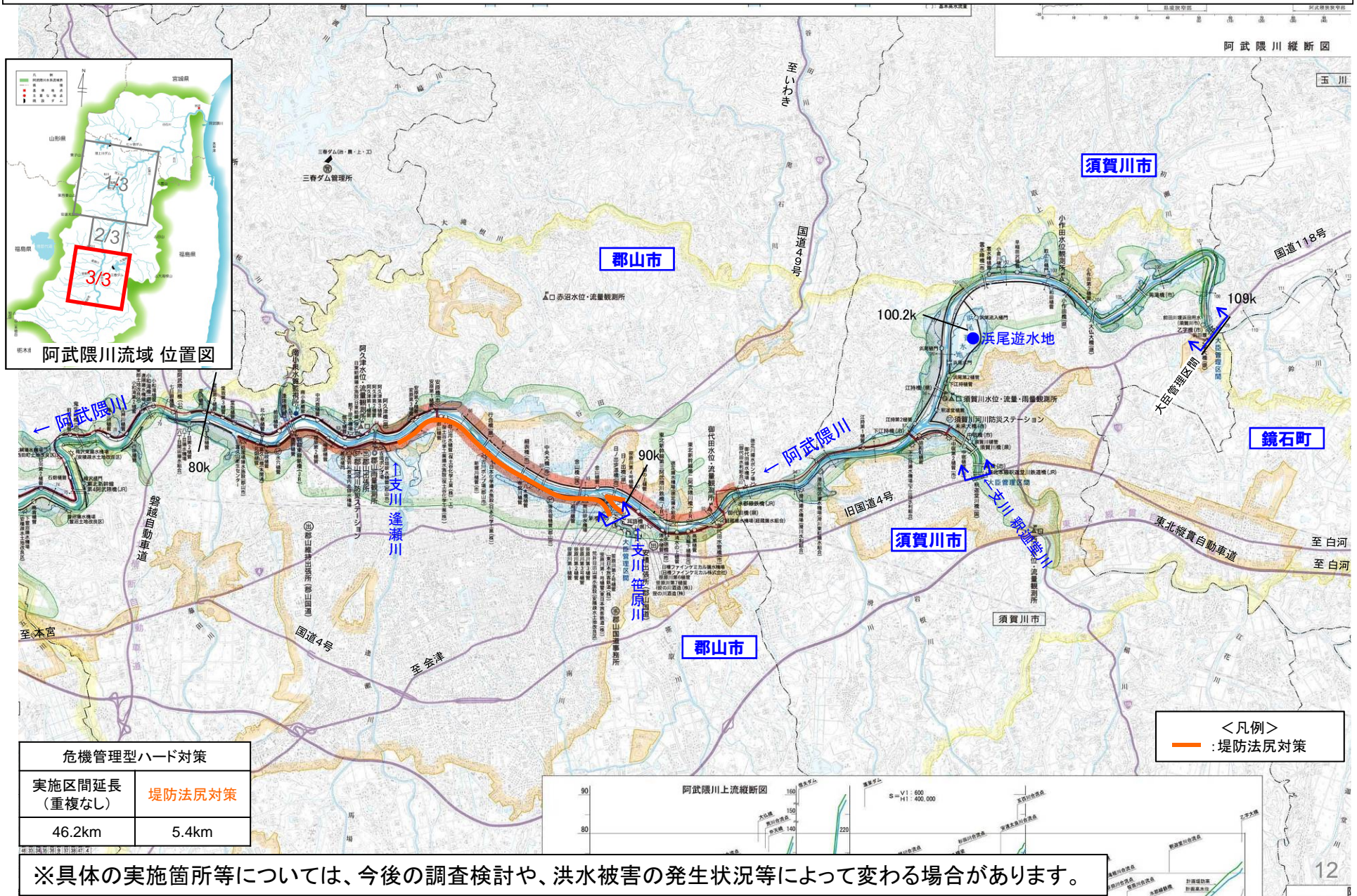
○「洪水を安全に流すためのハード対策」として浸透対策、流下能力対策等を実施。



- <凡例>
- : 浸透対策
 - : バイピング対策
 - : 流下能力対策
 - : 侵食・洗掘対策

堤防等河川管理施設の今後の整備内容

○「危機管理型ハード対策」として、堤防法尻対策を実施。



危機管理型ハード対策	
実施区間延長 (重複なし)	堤防法尻対策
46.2km	5.4km

※具体的実施箇所等については、今後の調査検討や、洪水被害の発生状況等によって変わる場合があります。