



春を告げる「さくら放流※」と「ダムライトアップ」

～4月13日(土) クレストゲートからの点検放流を行います～

四十四田ダムと御所ダムでは、本格的な出水期を迎える前に、ダム最上部にあるクレストゲートが正常に作動するかを確認するための点検放流(さくら放流)を行います。

また、四十四田ダムでは、堤体照明点検(ダムライトアップ)を行います。

※ 桜が咲いている時期に毎年点検放流を実施していることから「さくら放流」と呼んでいます。

1. 予定日時

①クレストゲート点検放流(さくら放流)

令和6年4月13日(土)

四十四田ダム 10:00～12:00

御所ダム 14:00～16:00

②堤体照明点検(ダムライトアップ)

令和6年4月11日(木)～4月14日(日)

四十四田ダム 18:30～21:00

2. 実施内容

①クレストゲート点検放流(さくら放流)

クレストゲートは計画規模を超える洪水時の放流をするために使用する設備で、普段は見る事が出来ない放流です。

②堤体照明点検(ダムライトアップ)

堤体照明は、夜間の地震時におけるダムの変状確認のための設備です。

今回の点検では、岩手県企業局と合同で照明点灯を実施し、操作手順などの確認を行います。

- ①、②とも、気象状況等により中止とする場合があります。
その場合は、当事務所のホームページやX(SNS)にてお知らせいたします。
- 管理上、立ち入り出来ない場所がありますのでご注意願います。(別添参照)

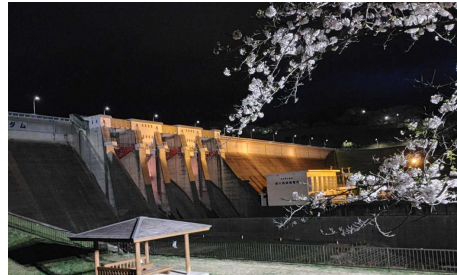
<過去の様子>

(四十四田ダム)



クレストゲートからの点検放流状況

(御所ダム)



堤体照明の点灯状況(四十四田ダム)

◎ ダムに関する情報については、当事務所のホームページ等でご覧頂けます。

当事務所ホームページURL <https://www.thr.mlit.go.jp/kitakato/>

当事務所公式X(SNS)URL https://twitter.com/mlit_kitakato

《発表記者会:岩手県政記者クラブ》

<問い合わせ先>

国土交通省 東北地方整備局 北上川ダム統合管理事務所

〒020-0123 盛岡市下厨川字四十四田1番地

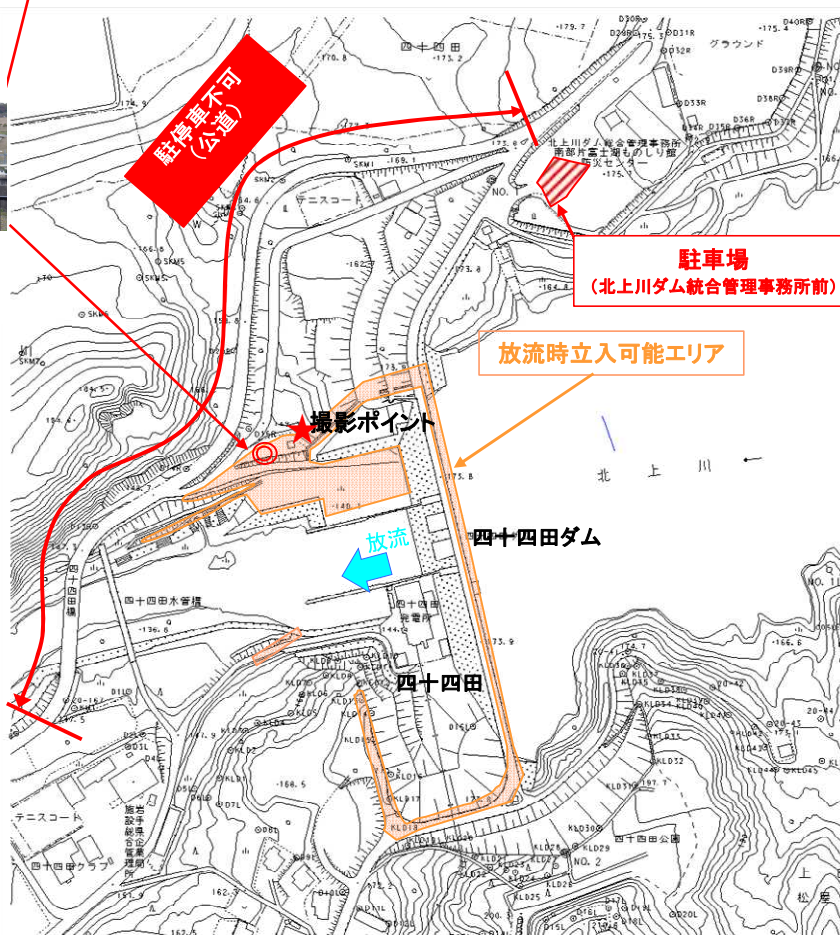
(四十四田ダム担当) 管理第二課長 佐藤 玲子 電話019-643-7972(内線 341)

(御所ダム担当) 管理第三課長 在原 琢 電話019-689-2216(内線 6421)

【四十四田ダム案内図】 ※クレスト点検放流



ダムカード風
フレームもあります



※ 周辺の道路への駐車はご遠慮下さい。

【御所ダム案内図】

