



E13 東北中央自動車道 相馬IC～米沢北IC間 夜間通行止めを行います

E13 東北中央自動車道において、メンテナンス作業のため夜間通行止めを行います。

通行止めにあたっては、トンネルの設備点検などを集中的に実施します。ご迷惑をおかけしますが、ご理解とご協力をお願いいたします。

- 規制区間：**E13** 東北中央自動車道 相馬IC～米沢北IC間
- 規制内容：
 - ① 福島JCT～米沢北IC間（別紙1参照）
令和4年5月11日（水）～ 5月17日（火）土日除く5夜間
※予備日5月18日（水）～ 5月20日（金）3夜間
 - ② 相馬IC～霊山IC間（別紙2参照）
令和4年5月23日（月）～ 5月27日（金）5夜間
※予備日5月30日（月）～ 6月1日（水）3夜間
 - ③ 霊山IC～桑折JCT間（別紙3参照）
令和4年6月6日（月）～ 6月21日（火）土日除く12夜間
※予備日6月22日（水）～ 6月24日（金）3夜間
- 作業内容：トンネル設備点検、トンネル壁面清掃、損傷復旧工事、区画線設置工事 など
- その他：夜間通行止め時の迂回路については別紙のとおりです。
※ただし、緊急車両の通行は可能です。現地誘導員の指示に従ってください。
雨天時は予備日に延期となる可能性があります。

<記者発表先> 福島県政記者クラブ、福島市政記者クラブ、南相馬市役所記者クラブ
山形県政記者クラブ、米沢記者倶楽部

問 い 合 わ せ 先

国土交通省 東北地方整備局 福島河川国道事務所
電話024-546-4331(代表)

副 所 長 伊藤 英和 (内線205)

道路管理課長 佐藤 浩 (内線431)

① 福島JCT～米沢北IC間 夜間通行止め

1. 規制区間 : **E13** 東北中央自動車道 福島JCT～米沢北IC間
2. 規制内容 : 令和4年5月11日(水)～5月17日(火) 土日除く5夜間
夜間全面通行止め 各日とも21時00分～翌朝6時00分
(予備日: 令和4年5月18日(水)～5月20日(金))
3. 作業内容 : トンネル設備点検(消火設備など)
トンネル壁面清掃(1箇所)、損傷復旧工事 など

【参考】夜間通行止め時の作業について

○トンネル設備点検

東北中央自動車道(福島大笹生IC～米沢北IC間)には、道路トンネルでは東北地方で最も長く、全国でも5番目に長い栗子トンネル(延長8,972m)を含め全部で9箇所のトンネルがあります。

トンネル内には事故や火災発生時に道路利用者の安全を確保するため、非常電話・押ボタン通報装置や火災検知機・消火栓・水噴霧設備、ジェットファンなどの設備を設置しています。消火設備を含む多くの設備は年1回以上の定期点検を行うことが法令で定められております。

【今回点検するトンネル】

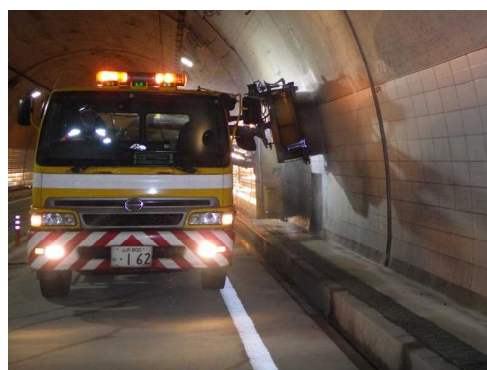
大笹生トンネル、沖根山トンネル、新高平トンネル、杉の平トンネル、中野トンネル、大滝トンネル、栗子トンネル、水窪第1トンネル、水窪第2トンネル

○トンネル壁面清掃

福島大笹生IC～米沢北IC間の9トンネルのうち、1トンネルで壁面清掃を実施します。

- ・沖根山トンネル 延長 919m

トンネル壁面清掃イメージ▶



○区画線設置工事

福島大笹生IC～米沢北IC間の道路区画線設置工事を実施します。

○道路附属物損傷復旧工事

大笹生IC～米沢北IC間において、交通事故による落下物防止柵などの損傷4箇所の復旧工事を実施します。

橋梁部落下物防止柵損傷▶



② 相馬IC～靈山IC間 夜間通行止め

1. 規制区間 : E13 東北中央自動車道 相馬IC～靈山IC間
2. 規制内容 : 令和4年5月23日(月)～5月27日(金) 土日除く5夜間
夜間全面通行止め 各日とも21時00分～翌朝6時00分
(予備日: 令和4年5月30日(月)～6月1日(水))
3. 作業内容 : トンネル設備点検(13トンネル)、トンネル壁面清掃(2箇所)、
損傷復旧工事、区画線設置工事など

【参考】夜間通行止め時の作業について

○トンネル設備点検

相馬IC～靈山IC間の13トンネルで実施します。

トンネル内には事故や火災発生時に道路利用者の安全を確保するため、非常電話・押ボタン通報装置、CCTVカメラや消火栓・消火器などの設備を設置しています。消火設備を含む多くの設備は年1回以上の定期点検を行うことが法令で定められております。

【今回点検するトンネル】

塩手山トンネル、円湊トンネル、檜這トンネル、荻平トンネル、松ヶ房トンネル、新玉野トンネル、
庄司湊トンネル、腰巡トンネル、金弁蔵トンネル、宝直トンネル、七ツ窪トンネル、馬館山トンネル、境ノ目トンネル

※消火設備点検は、塩手山トンネル、七ツ窪トンネルのみ

○トンネル壁面

相馬IC～靈山IC間のトンネルのうち、2トンネルで壁面清掃を実施します。

- ・荻平トンネル 延長 1,023m
- ・松ヶ房トンネル 延長 1,319m

トンネル壁面清掃イメージ▶



○区画線設置工事

相馬IC～靈山IC間の道路区画線設置工事を実施します。

○道路附属物損傷復旧工事

相馬IC～靈山IC間において、交通事故による中央分離帯などの損傷6箇所の復旧工事を実施します。

中央分離帯の損傷イメージ▶



E13 東北中央自動車道 夜間通行止めのお知らせ (相馬IC～^{そうま}霊山IC)

E13東北中央自動車道において、トンネルの設備点検等のため、**夜間通行止め**を行います。**迂回路**は国道115号をご利用ください。
ご迷惑をおかけしますが、ご理解とご協力をお願いいたします。



5/23 (月)	5/24 (火)	5/25 (水)	5/26 (木)	5/27 (金)	5/28 (土)
通行止め	通行止め	通行止め	通行止め	通行止め	通行止め
0時	21時	6時	21時	6時	21時
					0時

規制場所 規制期間	令和4年5月23日(月)～5月27日(金) 5夜間 相馬IC～霊山IC (予備日:令和4年5月30日(月)～6月1日(水))
規制内容 規制時間	夜間全面通行止め 各日とも 21時00分～翌朝6時00分
迂回路	国道115号
その他	天候・作業工程などにより、規制日が変更になる場合もございますので、道路情報をご確認の上、通行願います。

◎お問い合わせ先

国土交通省 福島河川国道事務所

道路管理課

東北中央道維持出張所

TEL 024-539-6130

TEL 024-555-6554

日本道路交通情報センター

携帯短縮ダイヤル

#8011

(福島情報)

TEL 050-3369-6607

規制情報は福島河川国道事務所のホームページからご覧いただけます。

<http://www.thr.mlit.go.jp/fukushima/>

③ 霊山ICりょうぜん～桑折JCT間こおり 夜間通行止め

1. 規制区間 : E13 東北中央自動車道 霊山ICりょうぜん～桑折JCT間こおり
2. 規制内容 : 令和4年6月6日(月)～6月21日(火) 12夜間
夜間全面通行止め 各日とも21時00分～翌朝6時00分
(予備日: 令和4年6月22日(水)～24日(金))
3. 作業内容 : トンネル設備点検(電気設備)、区間線工事、法面補修工事など

【参考】夜間通行止め時の作業について

○トンネル設備点検

霊山IC～桑折JCT間の4トンネルで電気設備の点検を実施します。

トンネル内には事故等発生時に道路利用者の安全を確保するため、非常電話・押ボタン通報装置、CCTVカメラなどの設備を設置しています。多くの設備は年1回以上の定期点検を行うことが法令で定められています。

【今回点検するトンネル】

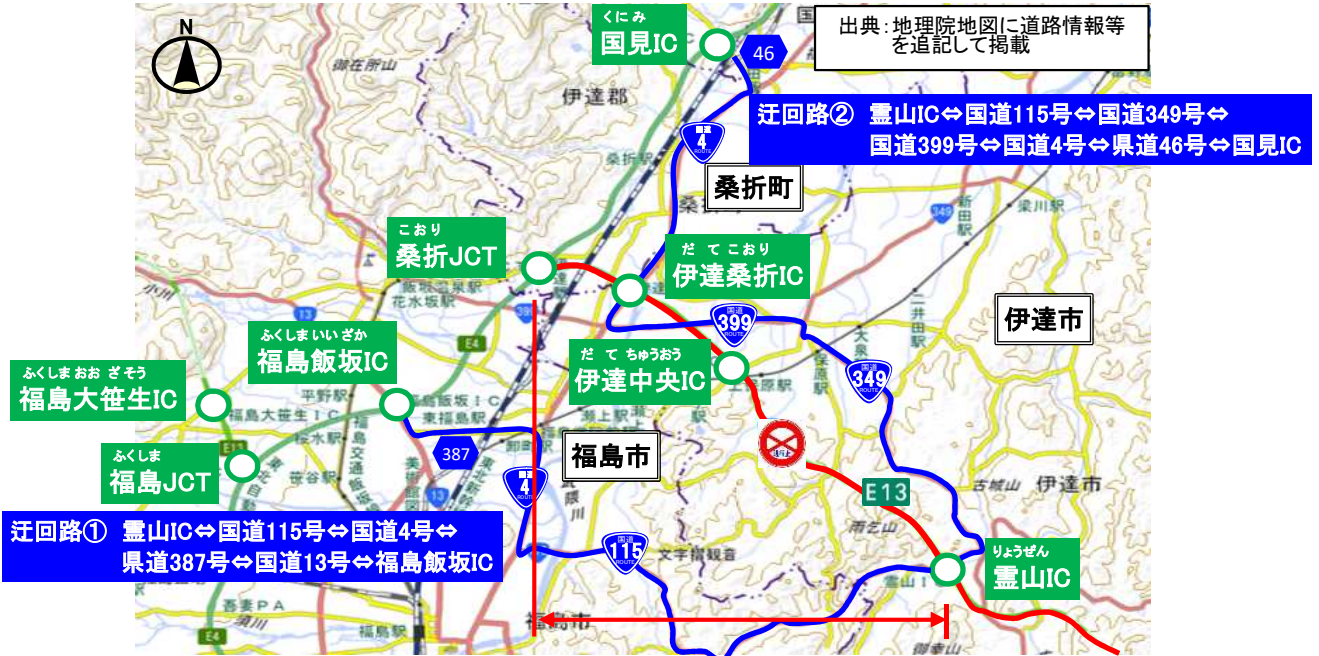
掛田かけだトンネル、柱田はしらだトンネル、富沢とみざわトンネル、上保原かみほばらトンネル

○区画線設置工事

霊山IC～桑折JCT間の道路区画線設置工事を実施します。

E13 東北中央自動車道 夜間通行止めのお知らせ (りょうぜん 霊山IC ~ こおり 桑折JCT)

E13東北中央自動車道において、トンネル関係の設備点検等のため、**夜間通行止め**を行います。
ご迷惑をおかけしますが、ご理解とご協力をお願いいたします。



R4.6月

日	月	火	水	木	金	土
5	6	7	8	9	10	11
12	13	14	15	16	17	18
19	20	21	22 (予備日)	23 (予備日)	24 (予備日)	25

規制場所 規制期間	令和4年6月6日(月)～6月21日(火) 土日除く12夜間 霊山IC～桑折JCT (予備日:令和4年6月22日(水)～6月24日(金))
規制内容 規制時間	夜間全面通行止め 各日とも 21時00分～翌朝6時00分
その他	天候・作業工程などにより、規制日が変更になる場合もございますので、道路情報をご確認の上、通行願います。

◎お問い合わせ先

国土交通省 福島河川国道事務所

道路管理課

TEL 024-539-6130

東北中央道維持出張所

TEL 024-555-6554

日本道路交通情報センター

携帯短縮ダイヤル

#8011

(福島情報)

TEL 050-3369-6607

規制情報は福島河川国道事務所のホームページからもご覧いただけます。

<http://www.thr.mlit.go.jp/fukushima/>