

おおふかざわばし
一般国道47号(大深沢橋)
終日片側交互通行規制のお知らせ

一般国道47号において橋梁補修工事のため、**おおふかざわばし 大深沢橋**
の終日片側交互通行規制を行います。

通行される皆様にはご不便をおかけしますが、ご理解と
ご協力をお願いいたします。

1. 規制場所

大崎市鳴子温泉字星沼^{ほしぬま} 地内^{おおふかざわばし} (大深沢橋)

2. 規制内容

終日片側交互通行規制 ※特殊車両の規制無し

3. 規制日時

令和3年8月16日(月) 8:30から

令和3年10月8日(金) 17:00まで

【記者発表先】:宮城県政記者会、東北電力記者会、東北専門記者会、古川記者クラブ

<問い合わせ先>

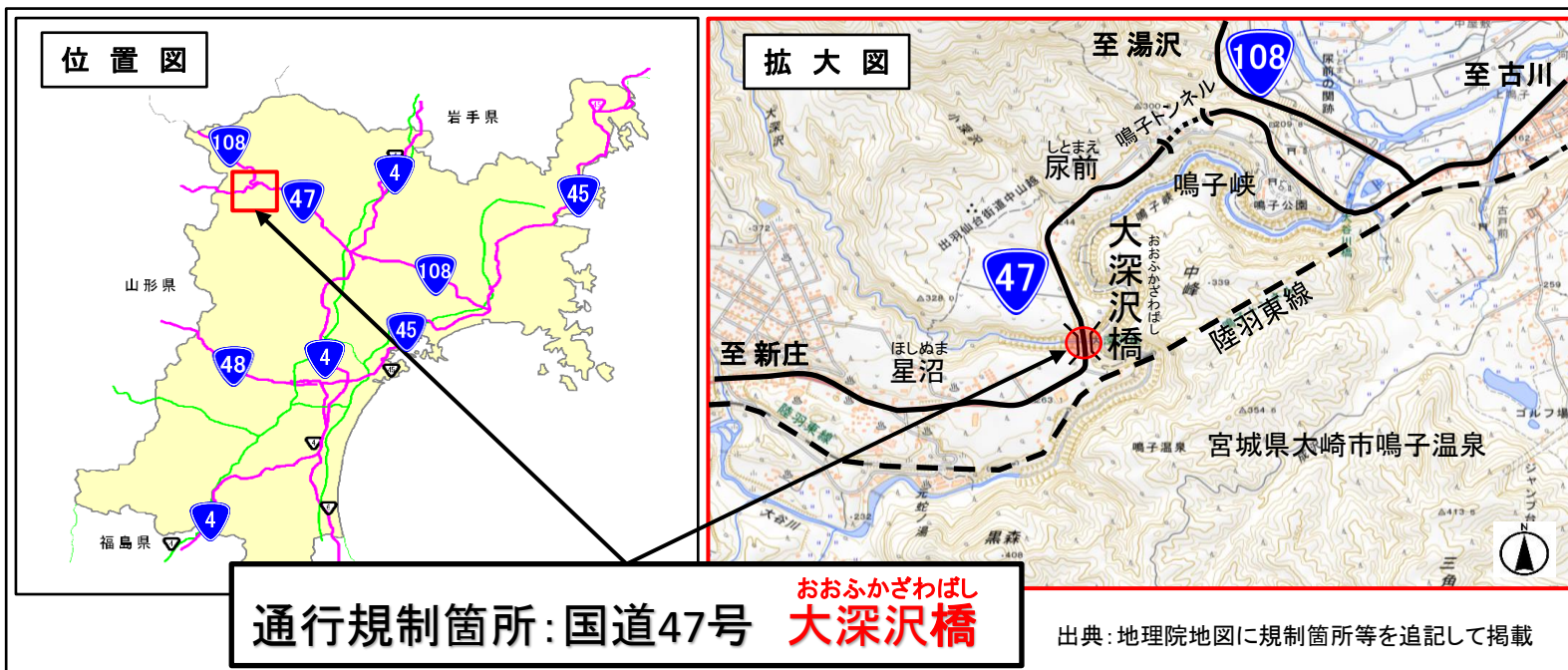
国土交通省 東北地方整備局 仙台河川国道事務所

鳴子国道維持出張所長 田口^{たぐち} 光紀^{こうき} TEL 0229-84-7575

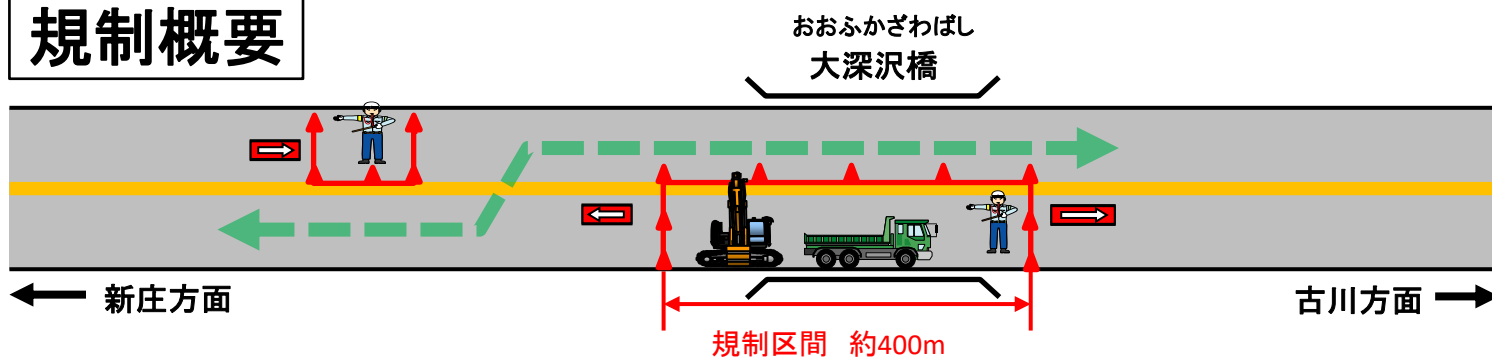
国道47号通行規制のお知らせ

国道47号 大崎市鳴子温泉字星沼地内 ^{ほしぬま} ^{おおふかざわ} ^{ぼし} 大深沢橋 において補修工事を行うため、**終日片側交互通行規制**を行います。

ご不便をおかけしますが、ご協力をお願いいたします。



規制概要



規制場所	宮城県大崎市鳴子温泉字星沼 ^{ほしぬま} 地内
規制内容	終日片側交互通行規制 ※特殊車両の規制無し
規制期間	自: 令和3年8月16日(月) 8時30分から 至: 令和3年10月8日(金) 17時00分まで
その他	通行の際は、交通誘導員又は仮設信号機の指示に従い通行されるようお願いいたします。

★お問合せ先

国土交通省東北地方整備局仙台河川国道事務所道路管理第二課 Tel.022-304-1811
国土交通省東北地方整備局仙台河川国道事務所鳴子国道維持出張所 Tel.0229-84-7575
日本道路交通情報センター(仙台センター) Tel.050-3369-6604